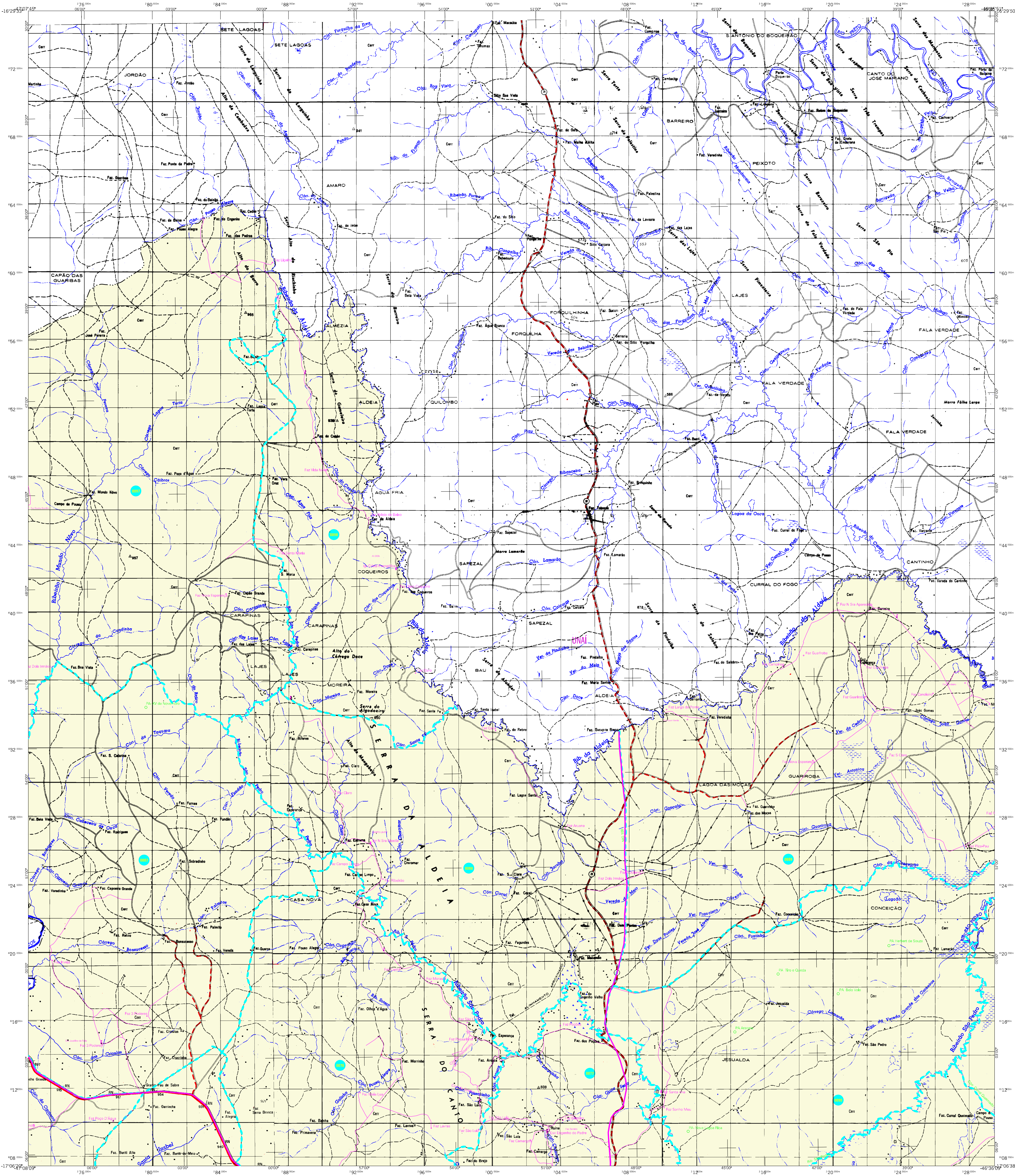


MAPA MUNICIPAL ESTATÍSTICO

Paracatu-MG

<p>ELEMENTOS PLANIMÉTRICOS</p> <p>Edificações: Igreja, Escola, Mina, Molino de vento, Molino de água, Campo de aviação, Favela, Localidades.</p> <p>Linha transmissora de energia, Cerca, Linha telefônica.</p> <p>Rodovias: auto-estrada, pavimentada, sem pavimentação, caminho carroçável, trilha, caminho de picada, trilha de estrada, federal, estadual.</p> <p>Ferrovias: bitola larga, bitola estreita.</p>	<p>CONVENÇÕES CARTOGRÁFICAS</p> <p>ELEMENTOS ALTIMÉTRICOS</p> <p>Ponto trigonométrico, Referência de nível, Ponto astronômico, Ponto barométrico, Cota comprovada, Superfície deformada, Área.</p> <p>ELEMENTOS DE HIDROGRAFIA</p> <p>Curso d'água intermitente, Lago ou lagoa intermitente, Tanque, açude, inundação, Sufria, Brejo ou pantano, Poço (igual), Nascente, Rápidos e cachoeiras grandes, Riachos e cachoeiras, Rio, rio intermitente, Rio seco ou de alívio, Recife rochoso.</p>	<p>CONVENÇÕES TEMÁTICAS</p> <table border="1"> <tr> <th>Limites</th> <th>Identificação</th> </tr> <tr> <td>Limites: Distrital</td> <td>Identificação: Sub-Distrito</td> </tr> <tr> <td>Sub-Distrito</td> <td>Sector: Rural</td> </tr> <tr> <td>Sector: Rural</td> <td>Sector: Urbano</td> </tr> <tr> <td>Sector: Urbano</td> <td>Agglomerado Rural</td> </tr> </table> <p>LIMITES</p> <p>internacional, interestadual, intermunicipal, áreas especiais.</p>	Limites	Identificação	Limites: Distrital	Identificação: Sub-Distrito	Sub-Distrito	Sector: Rural	Sector: Rural	Sector: Urbano	Sector: Urbano	Agglomerado Rural	<p>SETEMA DE PROJEÇÃO UTM</p> <p>Origem da subprojeção: UTM Equador e Meridiano 45 WGS. Acessíveis as constantes de 10.000 e 500 km respectivamente. DISTORÇÃO HORIZONTAL: 0,4000.</p> <p>Este produto integra a coleção de mapas municipais gerados de forma semi-automatizada a partir de dados de fontes de Mapeamento Sistemático Brasileiro produzidos pelo IBGE, USGS e outros, em formato raster, cuja versão oficial da Malha Municipal Digital do IBGE, com atualização permanente de diversas fontes, com tratamento de integração e complementação dos elementos cartográficos.</p> <p>MINISTÉRIO DO PLANEJAMENTO, ORÇAMENTO E GESTÃO INSTITUTO BRASILEIRO DE GEOGRAFIA E ESTATÍSTICA A DIRETORIA DE GEOCENOSIS, SIG e GEF, em parceria com a Comunicação Social do IBGE, desenvolveu este produto.</p> <p>AV. Brasil, 18.073 - Parada de Lucas Rio de Janeiro - RJ CEP 22.251-900 ©IBGE - todos os direitos reservados.</p>	<p>Divisão Político-Administrativa</p> <table border="1"> <thead> <tr> <th>GEOCÓDIGO</th> <th>Distrito</th> <th>Subdistrito</th> <th>NOME</th> </tr> </thead> <tbody> <tr> <td>3147006</td> <td>PARACATU</td> <td></td> <td>PARACATU</td> </tr> </tbody> </table> <p>Localização do município no Mapeamento Sistemático</p> <p>Fonte: Mapa Índice do Brasil - IBGE</p> <p>Localização no Estado</p> <p>Articulação das Partes do Mapa</p> <p>2/1 2/2 2/3 1/1 1/2 1/3</p>	GEOCÓDIGO	Distrito	Subdistrito	NOME	3147006	PARACATU		PARACATU	<p>ASPECTOS FÍSICOS</p> <p>Município: MALHA TERRITORIAL de MINAS GERAIS Município: PARACATU</p> <p>Altitude da Sede: Área: 8234,0 km²</p> <p>COORDENADAS DA SEDE</p> <table border="1"> <tr> <td>Latitude: -17,222</td> <td>E: 300625</td> <td>N: 889412</td> <td>45</td> </tr> </table> <p>CRONOLOGIA</p> <table border="1"> <tr> <td>EDIÇÃO</td> <td>2007</td> </tr> <tr> <td>Informações relativas à documentação básica e atualizações</td> <td>Consultar Metadados</td> </tr> </table> <p>IMPLEMENTAÇÃO</p> <table border="1"> <tr> <td>Coordenação Técnica</td> <td>CCAR</td> </tr> <tr> <td>Coordenação de Ferramentas Territoriais</td> <td>CETE</td> </tr> <tr> <td>Unidades Produtoras</td> <td>Unidades Estaduais do IBGE</td> </tr> <tr> <td>Classificação</td> <td>Centro de Documentação e Disseminação de Informação - CDDI</td> </tr> </table>	Latitude: -17,222	E: 300625	N: 889412	45	EDIÇÃO	2007	Informações relativas à documentação básica e atualizações	Consultar Metadados	Coordenação Técnica	CCAR	Coordenação de Ferramentas Territoriais	CETE	Unidades Produtoras	Unidades Estaduais do IBGE	Classificação	Centro de Documentação e Disseminação de Informação - CDDI
Limites	Identificação																																						
Limites: Distrital	Identificação: Sub-Distrito																																						
Sub-Distrito	Sector: Rural																																						
Sector: Rural	Sector: Urbano																																						
Sector: Urbano	Agglomerado Rural																																						
GEOCÓDIGO	Distrito	Subdistrito	NOME																																				
3147006	PARACATU		PARACATU																																				
Latitude: -17,222	E: 300625	N: 889412	45																																				
EDIÇÃO	2007																																						
Informações relativas à documentação básica e atualizações	Consultar Metadados																																						
Coordenação Técnica	CCAR																																						
Coordenação de Ferramentas Territoriais	CETE																																						
Unidades Produtoras	Unidades Estaduais do IBGE																																						
Classificação	Centro de Documentação e Disseminação de Informação - CDDI																																						



MAPA MUNICIPAL ESTATÍSTICO

Paracatu-MG

ELEMENTOS PLANIMÉTRICOS

- Edificações: Igreja, Escola, Mina, Molino de vento, Molino de água, Campo de aviação, Favela, Localidades
- Linha transmissora de energia, Cerca, Linha telefônica
- Rodovias: auto-estrada pavimentada, sem pavimentação, sem pavimentação, caminho carroçável, trilha, caminho de picada, pedreio de estrada, federal, estadual
- Ferrovias: bitola larga, bitola estreita

ELEMENTOS ALTIMÉTRICOS

- Ponto trigonométrico, Referência de nível, Ponto astronômico, Ponto barométrico, Cota comprovada, Superfície deformada, Arco

ELEMENTOS DE HIDROGRAFIA

- Curso d'água intermitente, Lago ou lagoa intermitente, Tanque, açude ou inundação, Sufria, Brejo ou pantano, Poço (aqüa), Nascente, Rápidos e cachoeiras grandes, Riachos e cachoeiras, Rochas submersas e descobertas, Molho e represa, terra e alvenaria, Arcondutor, Rio seco ou de aluvião, Recife rochoso

CONVENÇÕES CARTOGRÁFICAS

CONVENÇÕES TEMÁTICAS

Limites: Distrital	Identificação
Sub-Distrital	Sub-Distrito
Sonor Convencional	Sonor Rural
	Sonor Urbano
	Agglomerado Rural

LIMITES

- Internacional
- Interestadual
- Intermunicipal
- Áreas especiais

ATUALIZAÇÕES CARTOGRÁFICAS

- COR MAGENTA: Levantamentos por GPS e/ou Imagens de Satélites
- COR VERDE: Lançamento aproximado sem comprovação cartográfica

Divisão Político-Administrativa

GEOCÓDIGO	NOBRE
Distrito	PARACATU
Subdistrito	

Localização do município no Mapeamento Sistemático

ASPECTOS FÍSICOS

Malha Territorial	2007
Edição	15/12/2007
Informações relativas à documentação básica e atualizações	Consultar Metadados

CRONOLOGIA

Coordenação Técnica	COAR
Coordenação de Cartografia	CETE
Coordenação de Estruturas Territoriais	CETE
Coordenação de Informações Geográficas	CGI
Coordenação de Estatística	CEB
Coordenação de Planejamento Urbano	CPU
Coordenação de Geoprocessamento	CGP
Coordenação de Documentação e Disseminação da Informação	CDI

LOCALIZAÇÃO DO MUNICÍPIO NO MAPEAMENTO SISTEMÁTICO

LOCALIZAÇÃO DO MUNICÍPIO NO ESTADO

ARTICULAÇÃO DAS PARTES DO MAPA

2/1 | 2/2 | 2/3
1/1 | 1/2 | 1/3

MINISTÉRIO DO PLANEJAMENTO, ORÇAMENTO E GESTÃO
INSTITUTO BRASILEIRO DE GEOGRAFIA E ESTATÍSTICA
COORDENADORIA DE GEOCÓDIGOS E ESTADÍSTICA
SISTEMA DE GEODADOS
COORDENADORIA DE GEODADOS

Este produto integra a coleção de mapas municipais gerados de forma semi-automatizada, a partir de um banco de dados de geoprocessamento e de informações cadastrais produzidas pela RBGE, USG e outras, em formato raster para a Malha Municipal Digital do IBGE, com o objetivo de apresentar a informação básica, sem tratamento de nível de detalhamento e complexidade dos elementos cartográficos.

Projeto de Lei nº 13.000/06
Lei nº 13.000/06
Projeto de Lei nº 13.000/06

Mapa Digital em PDF

MAPA MUNICIPAL ESTATÍSTICO

Divisão Político-Administrativa

GEOCÓDIGO	NOBRE
Distrito	PARACATU
Subdistrito	

Localização do município no Mapeamento Sistemático

ASPECTOS FÍSICOS

Malha Territorial	2007
Edição	15/12/2007
Informações relativas à documentação básica e atualizações	Consultar Metadados

CRONOLOGIA

Coordenação Técnica	COAR
Coordenação de Cartografia	CETE
Coordenação de Estruturas Territoriais	CETE
Coordenação de Informações Geográficas	CGI
Coordenação de Estatística	CEB
Coordenação de Planejamento Urbano	CPU
Coordenação de Geoprocessamento	CGP
Coordenação de Documentação e Disseminação da Informação	CDI

LOCALIZAÇÃO DO MUNICÍPIO NO MAPEAMENTO SISTEMÁTICO

LOCALIZAÇÃO DO MUNICÍPIO NO ESTADO

ARTICULAÇÃO DAS PARTES DO MAPA

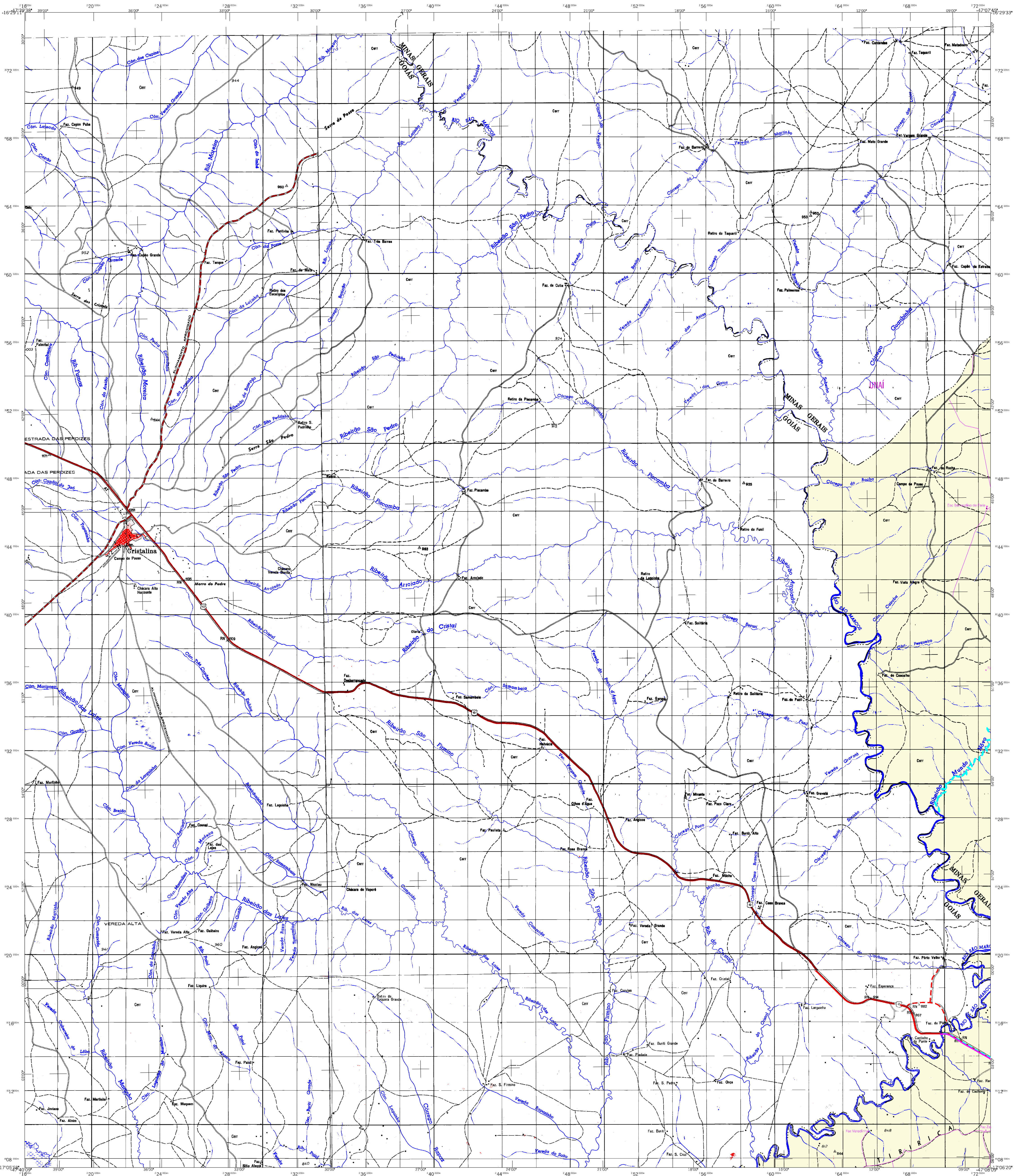
2/1 | 2/2 | 2/3
1/1 | 1/2 | 1/3

MINISTÉRIO DO PLANEJAMENTO, ORÇAMENTO E GESTÃO
INSTITUTO BRASILEIRO DE GEOGRAFIA E ESTATÍSTICA
SISTEMA DE GEODADOS
COORDENADORIA DE GEODADOS

Este produto integra a coleção de mapas municipais gerados de forma semi-automatizada, a partir de um banco de dados de geoprocessamento e de informações cadastrais produzidas pela RBGE, USG e outras, em formato raster para a Malha Municipal Digital do IBGE, com o objetivo de apresentar a informação básica, sem tratamento de nível de detalhamento e complexidade dos elementos cartográficos.

Projeto de Lei nº 13.000/06
Lei nº 13.000/06
Projeto de Lei nº 13.000/06

Mapa Digital em PDF



MAPA MUNICIPAL ESTATÍSTICO

Paracatu-MG

ELEMENTOS PLANIMÉTRICOS

Edificações: Igreja, Escola, Mina, Molino de vento, Molino de água, Campo de emergência, Fardol, Localidades

Linha transmissora de energia, Cerca, Linha telefônica

Rodovias: auto-estrada, pavimentada, sem pavimentação, caminho carroçável, trilha, caminho e picada, perfil de estrada: federal, estadual

Ferrovias: bitola larga, bitola estreita

CONVENÇÕES CARTOGRÁFICAS

ELEMENTOS ALTIMÉTRICOS

Ponto trigonométrico, Referência de nível, Ponto astronômico, Ponto barométrico, Cota comprovada, Superfície deformada, Área

ELEMENTOS DE HIDROGRAFIA

Curso d'água intermitente, Lago ou lagoa intermitente, Tanhero sobrepõe a fundação, Sufra, Brejo ou pantano, Poço (aquil), Nascente, Rápidos e cachoeiras grandes, Riachos e cataratas, Rioche submerso e a descoberto, Molho e represa: terra e alvenaria, Arconduro, Rio seco ou de aluvião, Recife rochoso

LIMITES

internacional, interestadual, intermunicipal, áreas especiais

ATUALIZAÇÕES CARTOGRÁFICAS

COR MAGENTA: Levantamentos por GPS e/ou Imagens de Satélites
COR VERDE: Lançamento aproximado sem comprovação cartográfica

CONVENÇÕES TEMÁTICAS

Limites: Distrital	Identificação
Sub-Distrital	Sector Rural
Sector Conselheiro	Sector Urbano
	Agglomerado Rural

ESCALA

Escala 1 : 100.000

0 2.000 4.000 6.000

SISTEMA DE PROJEÇÃO UTM

Origem do submeridiano UTM: Equador e Meridiano 45 WGS, Acorrelações as constantes de 10.000 e 500 Km respectivamente

COORDENADAS UTM

Este produto integra a coleção de mapas municipais gerados de forma semi-automatizada, a partir de dados dos Serviços de Informação Geográfica produzidos pelo IBGE, com o auxílio de dados de geoprocessamento produzidos pelo IBGE, com o auxílio de dados de geoprocessamento produzidos pelo IBGE, com o auxílio de dados de geoprocessamento produzidos pelo IBGE.

MINISTÉRIO DO PLANEJAMENTO, ORÇAMENTO E GESTÃO
INSTITUTO BRASILEIRO DE GEOGRAFIA E ESTATÍSTICA
A CRIAÇÃO DE BANCOS DE DADOS E A GESTÃO DA INFORMAÇÃO GEOGRÁFICA DO IBGE
R. São Sebastião, 525 - Funchal - CEP 20030-914 - Rio de Janeiro - RJ

ASPECTOS FÍSICOS

Malha Territorial	2007
Edição	15/12/2007
Informações relativas à documentação básica e atualizações	Consultar Metadados

COORDENADAS DA SEDE

Latitude	-17,222	E	300625	N	8094912
Longitude	-46,875	E	300625	N	8094912

CRONOLOGIA

Coordenação Técnica	CCAR
Coordenação Cartográfica	CCAR
Coordenação Temática	CETE
Coordenação de Estatísticas Temáticas	CETE
Unidades Produtoras	Unidades Estaduais do IBGE
Elaboração	Centro de Documentação e Disseminação de Informação (CDDI)

Localização do município no Mapeamento Sistemático

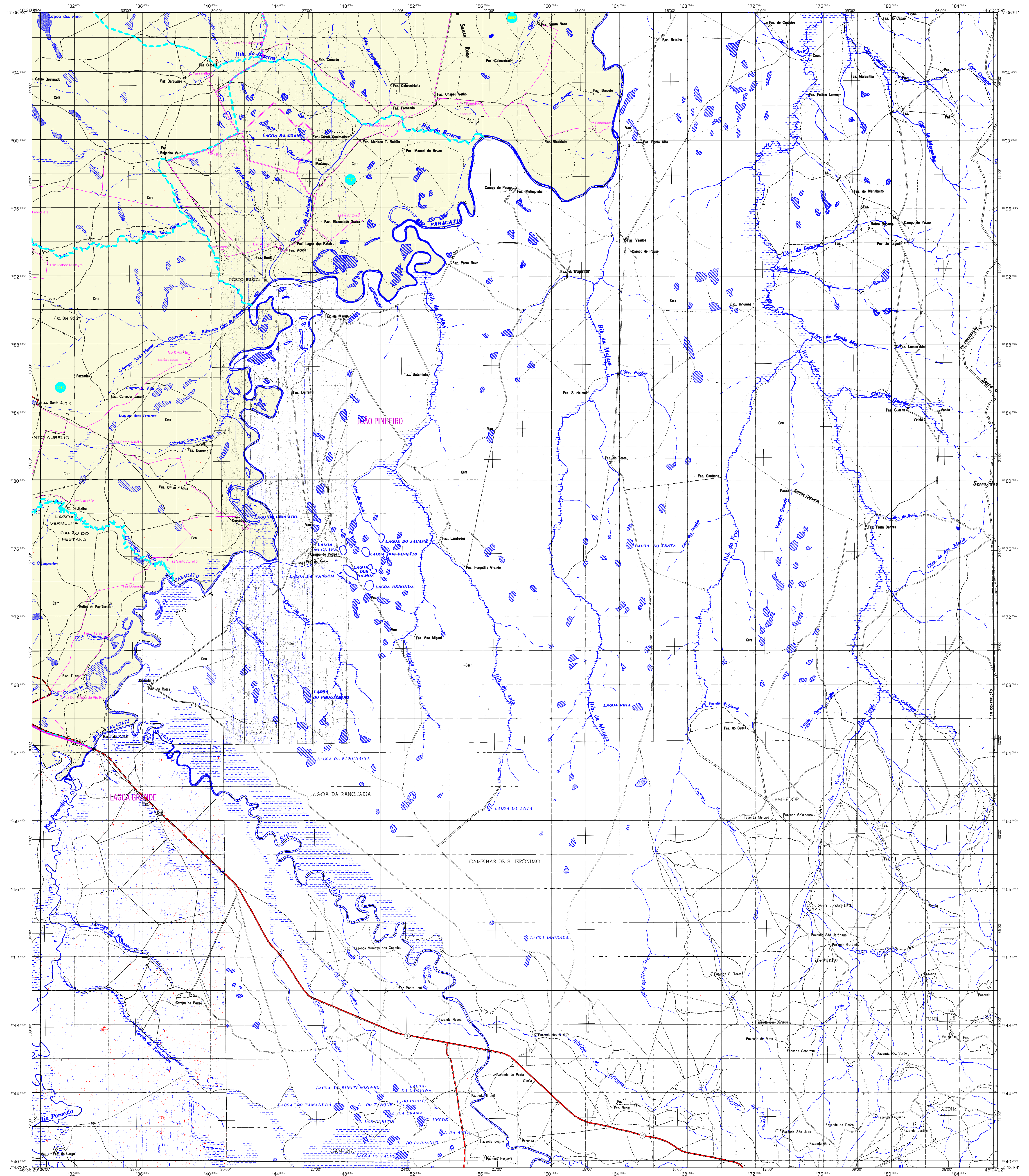
Localização no Estado

Articulação das Partes do Mapa

1/1 1/2 1/3

2/2 2/3

3/2 3/3



MAPA MUNICIPAL ESTATÍSTICO

Paracatu-MG

ELEMENTOS PLANIMÉTRICOS

- Edificações: Igreja, Escola, Mina, Molino de vento, Molino de água, Campo de aviação, Favela, Localidades
- Linha transmissora de energia, Cerca, Linha telefônica
- Rodovias: auto-estrada, pavimentada, sem pavimentação, caminho carroçável, trilho, caminho e picada, perfil de estrada, federal, estadual
- Ferrovias: bitola larga, bitola estreita

CONVENÇÕES CARTOGRÁFICAS

ELEMENTOS ALTIMÉTRICOS

- Ponto trigonométrico, Referência de nível, Ponto astronômico, Ponto barométrico, Cota comprovada, Superfície deformada, Área

ELEMENTOS DE HIDROGRAFIA

- Curso d'água intermitente, Lago ou lagoa intermitente, Terreno sujeito a inundação, Sufra, Brejo ou pantano, Poço (água), Nascente, Rápidos e cachoeiras, Riachos e cataratas, Riocho subterrâneo e descoberto, Molho e represa, Rio e alameda, Arconduro, Rio seco ou de alívio, Recife rochoso

LIMITES

- internacional
- estadual
- intermunicipal
- áreas especiais

SETEMA DE PROJEÇÃO UTM
Origem do sub-retângulo UTM Equador e Meridiano 45 WGS
Acossos as constantes de 10.000 e 500 Km respectivamente
DITUM HORIZONTAL: SADO

Este produto integra a coleção de mapas municipais gerados de forma semi-automatizada a partir de dados de fontes de Mapeamento Sistemático Brasileiro produzida pelo IBGE, DSE e outras, em formato raster para utilização em plataformas de informação geográfica, com atualização proveniente de diversas fontes, sem tratamento de nível de integração e complexidade dos elementos cartográficos.

MINISTÉRIO DO PLANEJAMENTO, ORÇAMENTO E GESTÃO
INSTITUTO BRASILEIRO DE GEOGRAFIA E ESTATÍSTICA
A DIRETORIA DE GEOCÓDIGOS, SIG e INFORMAÇÃO GEOGRÁFICA
R. São Sebastião, 50 - Paracatu - Minas Gerais
CEP: 35.000-000

GEOCÓDIGO		NOME	
Distrito	Subdistrito	PARACATU	
01	000	PARACATU	

Localização do município no Mapeamento Sistemático

Localização no Estado

ASPECTOS FÍSICOS

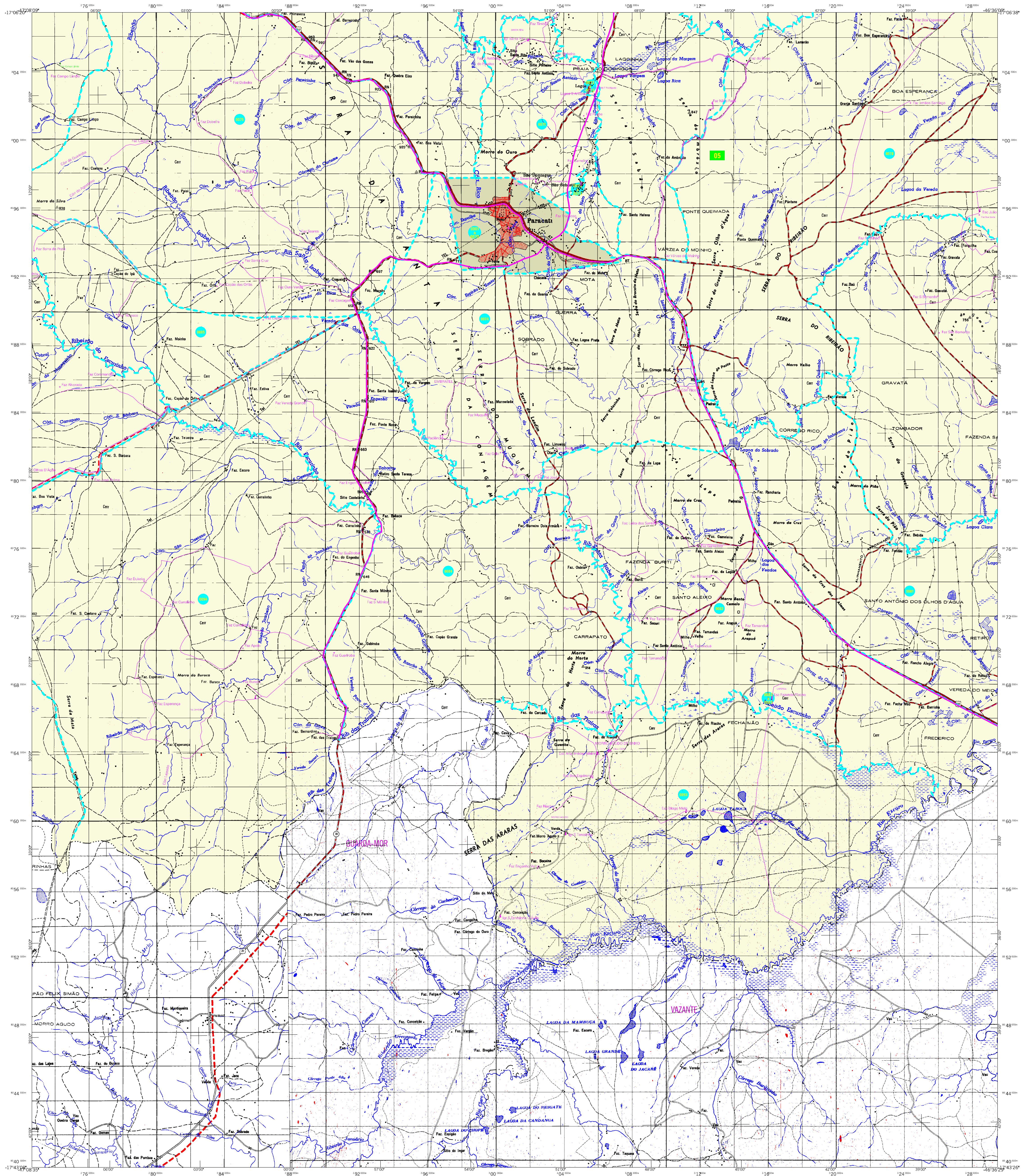
Município:	MUNICÍPIO DE PARACATU		
Região:	PARACATU		
Altitude da Sede:	Área:	6234,0 km²	
COORDENADAS DA SEDE			
Latitude:	-17,222	E:	300825
Longitude:	-46,875	N:	889812
Área: 45			

CRONOLOGIA

EDIÇÃO:	2007	
Informações válidas e atualizações:	Consultar Metadados	

IMPLEMENTAÇÃO

Coordenação Técnica:	COORDENADORIA DE CARTOGRAFIA	
Coordenação Temática:	COORDENADORIA DE ESTADÍSTICA TERRITORIAL	
Unidades Produtoras:	Unidades Estaduais do IBGE	
Elaboração:	Centro de Documentação e Disseminação de Informação	



MAPA MUNICIPAL ESTATÍSTICO

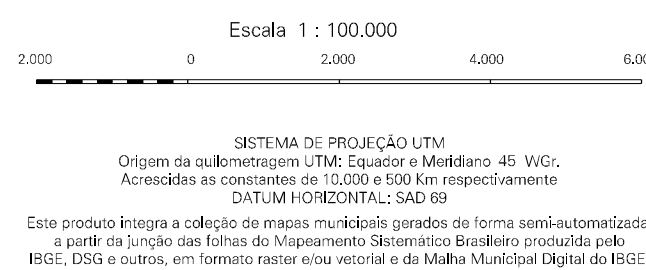
ELEMENTOS PLANIMÉTRICOS

- Edificações: Igreja, Escola, Mina
- Malhão de vento, Malhão de água
- Localidades
- Linha transmissora de energia, Cerca
- Linha telefônica
- Rodovias: auto-estrada, pavimentada, sem pavimentação, caminho carroçável, trilha, caminho de picada, trilha de estrada, federal, estadual
- Ferrovias: bitola larga, bitola estreita

- CONVENÇÕES CARTOGRÁFICAS**
- ELEMENTOS ALTIMÉTRICOS**
- Ponto trigonométrico, Referência de nível
 - Ponto astronômico, Ponto barométrico
 - Cota comprovada
 - Superfície deformada, Areia
- ELEMENTOS DE HIDROGRAFIA**
- Curso d'água intermitente
 - Lago ou lagoa intermitente
 - Tanhero sujeito a inundação, Sufra
 - Brejo ou pantano
 - Poço (lagoa), Nascente
 - Rápidos e cachoeiras grandes
 - Rápidos e cachoeiras
 - Rioche e adensado a descoberto
 - Milho e represa; Rio e alburneira
 - Arconduro, Rio seco ou de salvação
 - Recreio rochoso

Convenções Temáticas

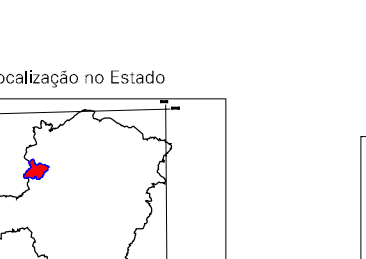
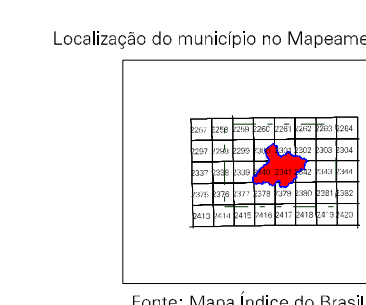
Limites: Distrital	Sub-Distrital	Setor Censitário
(Linha tracejada)	(Linha pontilhada)	(Linha contínua)
Identificação	Identificação	Identificação
Distrito	Sub-Distrito	Setor Urbano / Setor Urbano Aglomerado Rural



LIMITES

- internacional
- estadual
- intermunicipal
- áreas especiais

GEOCÓDIGO		NOME	
Distrito	Subdistrito	PARACATU	
3147006			



ASPECTOS FÍSICOS

Malha Territorial: 2007

Edição: 15/12/2007

Informações valiosas e atualizadas. Consulte a Metadados

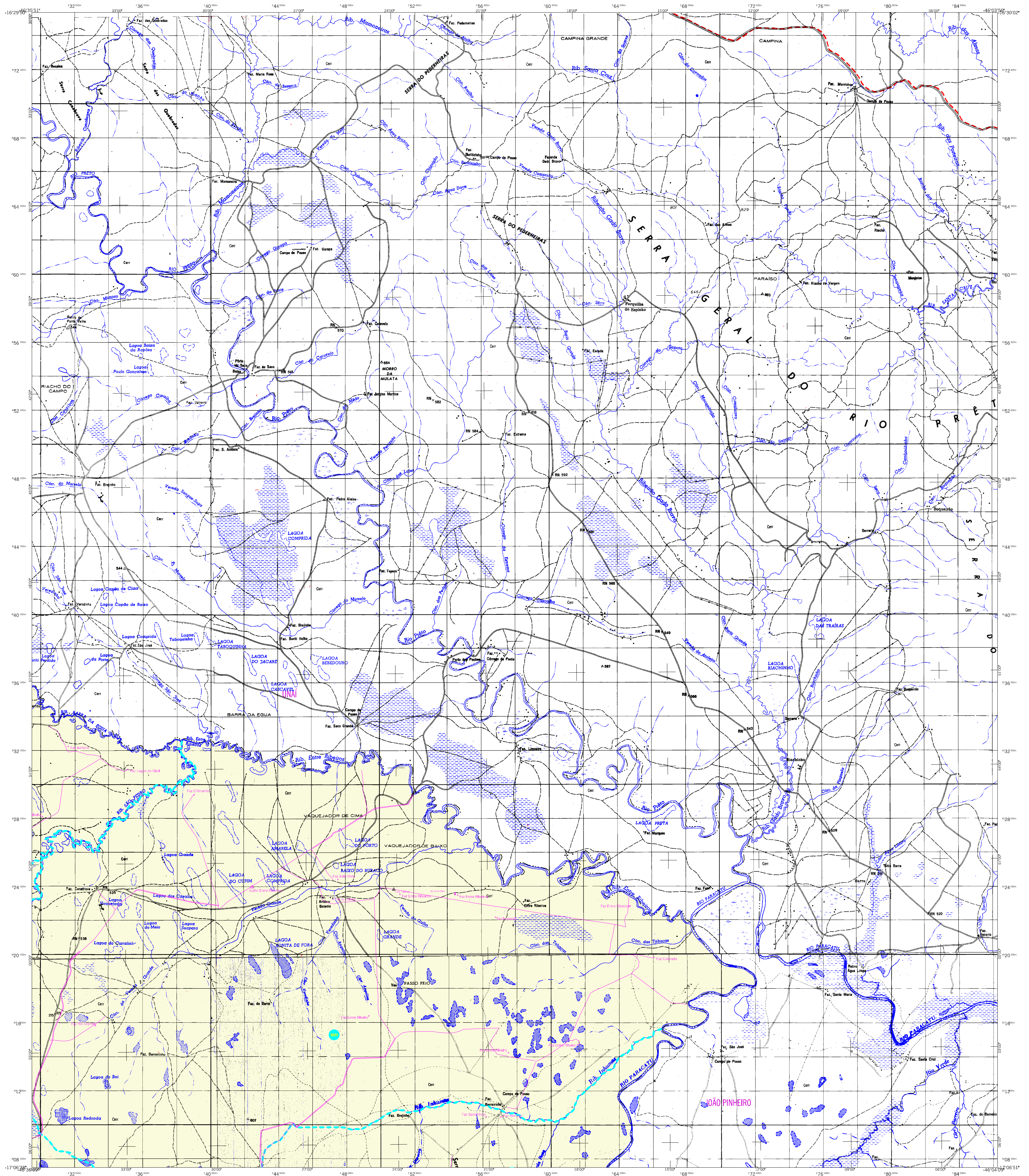
IMPLEMENTAÇÃO

Coordenação Técnica: COAR

Coordenação Temática: CETE

Unidades Produtoras: Unidades Estaduais do IBGE

Classificação: Centro de Documentação e Disseminação de Informação (CDDI)



MAPA MUNICIPAL ESTATÍSTICO

<p>ELEMENTOS PLANIMÉTRICOS</p> <p>Edificações Igreja, Escola, Mina Molho de vento, Molho de água Campo de emergência, Fardol Localidades</p> <p>Linha transmissora de energia, Cerca Linha telefônica</p> <p>Rodovias auto-estrada pavimentada sem pavimentação caminho carroçável trilho, caminho e picada perfil de estrada: federal, estadual</p> <p>Ferrovias bitola larga bitola estreita</p>	<p>CONVENÇÕES CARTOGRÁFICAS</p> <p>ELEMENTOS ALTIMÉTRICOS Ponto trigonométrico, Referência de nível Ponto astronômico, Ponto barométrico Cota comprovada Superfície deformada, Área</p> <p>ELEMENTOS DE HIDROGRAFIA Curso d'água intermitente Lago ou lagoa intermitente Tanhero assépio a fundação, Sufra Brejo ou pantano Poço (água), Nascente Rápidos e cachoeiras grandes Rápidos e cachoeiras Rocha submersa e a descoberto Molho e represa; terra e alvenaria Arconduro, Rio seco ou de aluvião Reede rochoso</p>	<p>ELEMENTOS DE HIDROGRAFIA</p> <p>Curso d'água intermitente Lago ou lagoa intermitente Tanhero assépio a fundação, Sufra Brejo ou pantano Poço (água), Nascente Rápidos e cachoeiras grandes Rápidos e cachoeiras Rocha submersa e a descoberto Molho e represa; terra e alvenaria Arconduro, Rio seco ou de aluvião Reede rochoso</p>	<p>LIMITES internacional interestadual intermunicipal áreas especiais</p>	<p>MAPA MUNICIPAL ESTATÍSTICO</p> <p>SETEMA DE PROJEÇÃO UTM Origem da subprojeção UTM: Equador e Meridiano 45 WGS. Acessadas as coordenadas de 10.000 e 500 km respectivamente SISTEMA DE PROJEÇÃO UTM ORIGEM DA SUBPROJEÇÃO UTM: EQUADOR E MERIDIANO 45 WGS. ACCESADAS AS COORDENADAS DE 10.000 E 500 KM RESPECTIVAMENTE</p> <p>Este produto integra a coleção de mapas municipais gerados de forma semi-automatizada, a partir de dados de fontes de Mapeamento Brasileiro produzidos pela RGE USG e outros, em formato raster em uma versão do Malha Municipal Digital do IBGE, com o auxílio de ferramentas de processamento de dados, com base no plano de atuação e compilação dos elementos cartográficos.</p> <p>MINISTÉRIO DO PLANEJAMENTO, ORÇAMENTO E GESTÃO INSTITUTO BRASILEIRO DE GEOGRAFIA E ESTATÍSTICA DIRETORIA DE GEOCENOSIS, SIG e GSI COORDENADORIA DE GEOPROCESSAMENTO E SIG AV. Brasil, 18.871 - Parada de Lucas Rio de Janeiro - RJ - CEP 22451-900 ©IBGE - todos os direitos reservados</p>	<p>Divisão Político-Administrativa</p> <table border="1"> <thead> <tr> <th>GEOCÓDIGO</th> <th>NOBRE</th> </tr> </thead> <tbody> <tr> <td>Distrito</td> <td>PARACATU</td> </tr> <tr> <td>Subdistrito</td> <td></td> </tr> </tbody> </table> <p>Localização do município no Mapeamento Sistemático</p> <p>Fonte: Mapa Índice do Brasil - IBGE</p> <p>Localização no Estado</p> <p>Articulação das Partes do Mapa</p> <p>2/1/2/2 1/1/1/2/1/3</p>	GEOCÓDIGO	NOBRE	Distrito	PARACATU	Subdistrito		<p>ASPECTOS FÍSICOS</p> <p>Município: PARACATU Município: PARACATU Altitude da Sede: 623,60 m Área: 623,60 km²</p> <p>COORDENADAS DA SEDE</p> <table border="1"> <thead> <tr> <th>Coordenadas</th> <th>U.T.M.</th> <th>U.S.G.</th> </tr> </thead> <tbody> <tr> <td>Latitude</td> <td>-17,222</td> <td>E: 300629</td> </tr> <tr> <td>Longitude</td> <td>-46,875</td> <td>N: 889412</td> </tr> </tbody> </table> <p>CRONOLOGIA</p> <table border="1"> <thead> <tr> <th>Malha Territorial</th> <th>Edição</th> <th>Atualização</th> </tr> </thead> <tbody> <tr> <td>2007</td> <td>15/12/2007</td> <td>Consultar Metadados</td> </tr> </tbody> </table> <p>IMPLEMENTAÇÃO</p> <table border="1"> <thead> <tr> <th>Coordenação Técnica</th> <th>Coordenação de Cartografia</th> </tr> </thead> <tbody> <tr> <td>CCAR</td> <td>CETE</td> </tr> </tbody> </table> <p>Coordenação de Estatísticas Territoriais Unidades Produtoras Unidades Estaduais do IBGE Distribuição: Centro de Documentação e Disseminação de Informação (CDDI)</p>	Coordenadas	U.T.M.	U.S.G.	Latitude	-17,222	E: 300629	Longitude	-46,875	N: 889412	Malha Territorial	Edição	Atualização	2007	15/12/2007	Consultar Metadados	Coordenação Técnica	Coordenação de Cartografia	CCAR	CETE
GEOCÓDIGO	NOBRE																														
Distrito	PARACATU																														
Subdistrito																															
Coordenadas	U.T.M.	U.S.G.																													
Latitude	-17,222	E: 300629																													
Longitude	-46,875	N: 889412																													
Malha Territorial	Edição	Atualização																													
2007	15/12/2007	Consultar Metadados																													
Coordenação Técnica	Coordenação de Cartografia																														
CCAR	CETE																														