

CONVENÇÕES CARTOGRÁFICAS

ELEMENTOS ALTIMÉTRICOS

- Ponto trigonométrico. Referência de nível
- Ponto astronômico. Ponto barométrico
- Cota comprovada
- Superfície deformada. Área

ELEMENTOS DE HIDROGRAFIA

- Curso d'água intermitente
- Lago ou lagoa intermitente
- Terreno sobolho e inundação. Salina
- Brço ou planície
- Popo lígual. Nascente
- Ripádos e catarratas grandes
- Ripádos e catarratas
- Rochas submersa e a descoberto
- Milha e nevasca. Tera e alvarada
- Ancoradouro. Rio seco ou de salubrio
- Rede rochosa

CONVENÇÕES TOPOGRÁFICAS

Limites: Distrital	Sub-distrital	Sector Canabal
---	---	---

Identificação	Senor Urbano	Senor Rural
Distrito	Sub-Distrito	Sector Canabal

LIMITES

- Internacional
- Interestadual
- Intermunicipal
- áreas especiais

MAPA MUNICIPAL ESTATÍSTICO

Escala 1 : 100.000

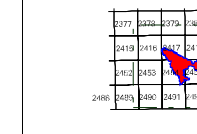
SISTEMA DE PROJEÇÃO UTM

Objeto do planejamento UTM: Escala e Medição  
Acionados os carteiros de 10.000 e 500 km respectivamente  
DATUM: COORDENADAS: SGA 84  
Este produto integra o conjunto de mapas municipais gerados de forma semi-automatizada, a partir da junção dos dados do Mapeamento Sistemático Brasileiro produzido pelo IBGE. Diga e ouça, em formato raster e/ou vetorial na Malha Municipal Digital do IBGE, com avaliação prévia de diversos fatores, para tratamento de integração e compatibilidade dos elementos cartográficos.

MINISTÉRIO DO PLANEJAMENTO, ORÇAMENTO E GESTÃO  
INSTITUTO BRASILEIRO DE GEOGRAFIA E ESTATÍSTICA  
DIRETORIA DE GEOCODIFICAÇÃO, ANÁLISE E GESTÃO DA COORDENAÇÃO DE DADOS ESTATÍSTICOS  
R. João Jamil - CEP 21241-051  
Rio de Janeiro - RJ

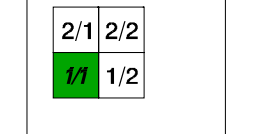
Geocódigo		Nome	
Distrito	Subdistrito		
31480004		PATOS DE MINAS	
31480010		BOA SUCESSO DE PATOS	
31480016		COCALDO	
31480020		MAIOR PORTO	
31480025		FIMBRES	
31480027		TRILUZ	
31480030		SANTANA DE PATOS	

Localização do município no Mapeamento Sistemático

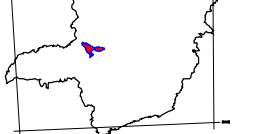


Fonte: Malha Índice do Brasil - IBGE

Articulação das Partes do Mapa



Localização no Estado



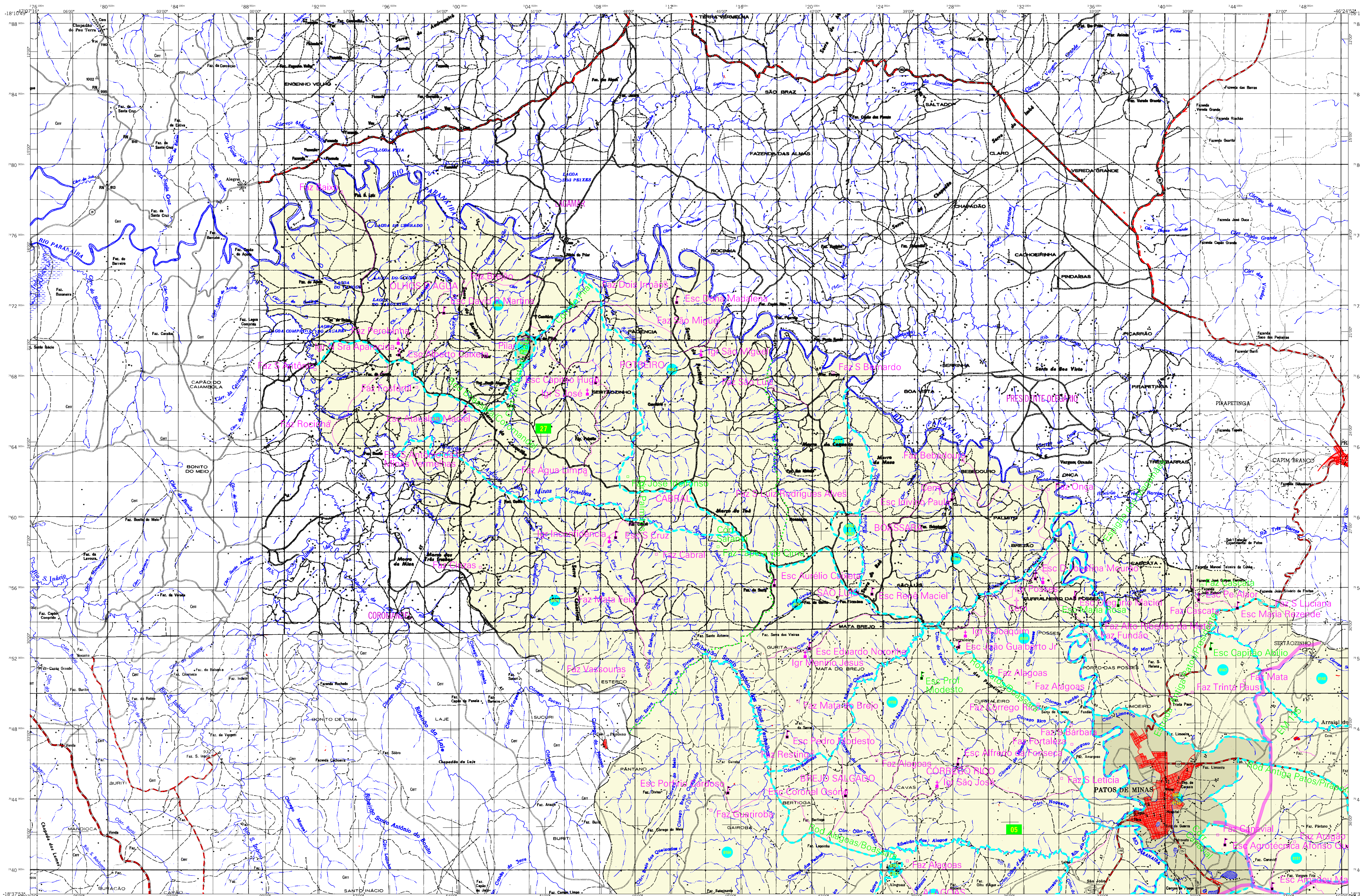
Patos de Minas-MG

ASPECTOS FÍSICOS	
Mesorregião:	TRICÂNGULO MINEIRO/TO PARANÁ
Microrregião:	PATOS DE MINAS
Área da Sede:	Área: 218,6 km²
COORDENADAS DA SEDE	
Latitude: -16,578	E: 338,617
Longitude: -46,518	N: 7960,070
M.C. 45	

IMPLEMENTAÇÃO	
Coordenação Técnica:	CCAR
Coordenação Terceirizada:	CELE
Coordenação de Estrutura Terceirizada:	CELE
Unidades Produtoras:	Unidades Estruturadas do IBGE
Fluxograma:	
Centro de Documentação e Disseminação de Informação (CDI)	

CRONOLOGIA	
Malha Territorial:	2007
Edição:	13.11.2007
Informações técnicas e documentação técnica e atualização:	Consultar Metadados

Mapa Digital em PDF  
Disponível em: [www.ibge.gov.br](http://www.ibge.gov.br)  
Atualizado por GPS e/ou Imagens de Satélites



**CONVENÇÕES CARTOGRÁFICAS**

**CONVENÇÕES PLANIMÉTRICAS**

- Edifícios
- Igreja, Escola, Mina
- Moinho de vento, Moinho de água
- Campo de emergência, Farol
- Localidades
- Linhas de transmissão de energia, Cerca elétrica
- Linhas de transmissão de gás
- Linhas de transmissão de fibra óptica
- Linhas de transmissão de dados
- Linhas de transmissão de energia elétrica
- Linhas de transmissão de gás
- Linhas de transmissão de fibra óptica
- Linhas de transmissão de dados

**ELEMENTOS ALTIMÉTRICOS**

- Ponto trigonométrico, Referência de nível
- Ponto astronômico, Ponto barométrico
- Cota comprovada
- Superfície deformada, Área

**ELEMENTOS DE HIDROGRAFIA**

- Curso d'água intermitente
- Lago ou lagoa intermitente
- Terreno sob alto e inundação, Salina
- Brejo ou pântano
- Popo (lago), Nascente
- Riçados e catarratas grandes
- Riçados e catarratas
- Rochedos submersos e a descoberto
- Milha e resaca, Tapa e alvarada
- Acendedor, Rio seco ou de salina
- Rede rochosa

**LIMITES**

- Internacional
- Estadual
- Municipal
- Áreas especiais

**MAPA MUNICIPAL ESTATÍSTICO**

Escala 1 : 100.000

2.000 0 2.000 4.000 6.000

MINISTÉRIO DO PLANEJAMENTO, ORÇAMENTO E GESTÃO  
INSTITUTO BRASILEIRO DE GEOGRAFIA E ESTATÍSTICA  
DIRETORIA DE GEOGRAFIA  
COORDENADORIA DE GEOPROCESSAMENTO E SISTEMAS DE INFORMAÇÃO  
RUA DO JARDIM - CEP 21241-051  
RIO DE JANEIRO - RJ

Geocódigo Administrativo		NOME	
DISTRITO	SUBDISTRITO		
3148004		PATOS DE MINAS	
314800410		BOA SUCESSO DE PATOS	
314800415		CACHOEIRA	
314800420		MAIOR PORTO	
314800425		PINDABAS	
314800430		SANTANA DE PATOS	

Localização do município no Mapeamento Sistemático

Articulação das Partes do Mapa

Localização no Estado

**Patos de Minas-MG**

**ASPECTOS FÍSICOS**

Mesorregião: TRIÂNGULO MINEIRO/TO PARANÁ

Microrregião: PATOS DE MINAS

Área: 218,6 km<sup>2</sup>

Altitude da Sede: 600 m

COORDENADAS DA SEDE

Latitude: -18,578 S E: -38,817 W

Longitude: -46,516 W N: 794070

MC: 45

**IMPLEMENTAÇÃO**

Coordenação Técnica: CCAR

Coordenação Terceira: CCAR

Coordenação de Estrutura Terceira: CCAR

Unidades Produtoras: CCAR

Elaboração: CCAR

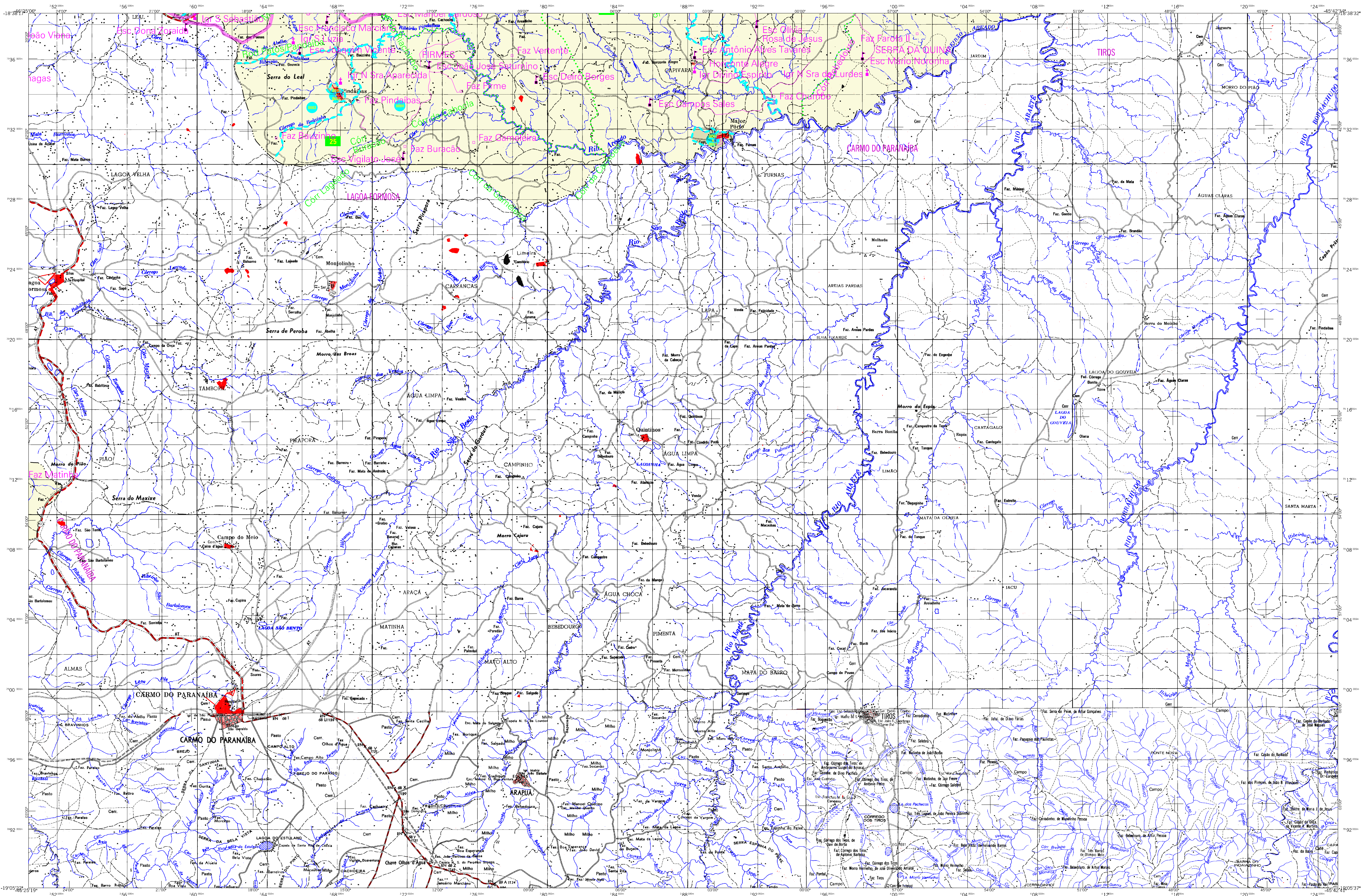
Centro de Documentação e Disseminação de Informação: CCAR

**CRONOLOGIA**

2007

EDIÇÃO: 13.11.2007

Informações técnicas e documentação: CCAR



CONVENÇÕES CARTOGRÁFICAS

Elementos Planimétricos: Edifícios, Igreja, Escola, Mina, Molho de vento, Molho de água, Campo de emergência, Farol, etc.

ELEMENTOS ALTIMÉTRICOS

Ponto trigonométrico, Referência de nível, Ponto astronômico, Ponto barométrico, Cota comprovada, Superfície deformada, Área

ELEMENTOS DE HIDROGRAFIA

Curso d'água intermitente, Lago ou lagoa intermitente, Terreno coberto a inundação, Salina, Brejo ou planície, Poço líqüido, Nascente, Ripápios e catarratas grandes, Ripápios e catarratas pequenas, Rochas submersas e a descoberto, Malha e resposta terra e submersa, Acondicionador, Bacia seca ou de alagado, Recife rochoso

Table with 2 columns: Limites (Distrital, Sub-Distrital, Setor Censitário) and Identificação (Setor Urbano, Setor Rural, Setor Urbano e Aglomeração Rural)

LIMITES

Limites Internacionais, Limites Estaduais, Limites Municipais, Limites de Freguesias, Limites de Paróquias, Limites de Bairros, Limites de Quadras, Limites de Loteamentos, Limites de Blocos, Limites de Quadras, Limites de Loteamentos, Limites de Blocos

MAPA MUNICIPAL ESTATÍSTICO

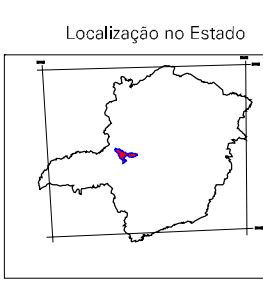
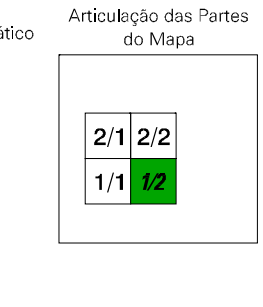
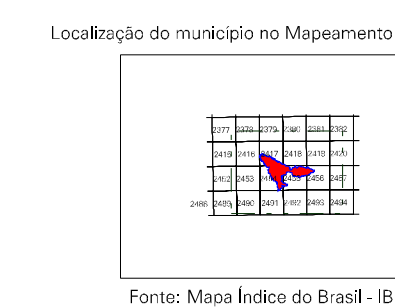
Escala 1 : 100.000

SISTEMA DE PROJEÇÃO UTM, Datum de referência: UTM, Escala e Medição: 480, Atribuição de coordenadas de 10.000 a 500 km respectivamente, DATUM: COORDENADA SERRA

Este produto integra a coleção de mapas municipais gerados de forma semi-automatizada, a partir da análise dos dados do Mapeamento Sistemático Brasileiro produzido pelo IBGE. DGS e outros, em formato raster e/ou vetorial de alta resolução digital do IBGE, com a finalidade de permitir a disseminação de dados geográficos, bem como a integração e a complementação dos elementos cartográficos.

MINISTÉRIO DO PLANEJAMENTO, ORÇAMENTO E GESTÃO INSTITUTO BRASILEIRO DE GEOGRAFIA E ESTATÍSTICA DIRETORIA DE GEOGRAFIA, CARTOGRAFIA E GESTÃO DE DADOS GEOSPaciais

Table with 2 columns: GEOCÓDIGO (Distrito, Subdistrito) and NOME (PATOS DE MINAS, BOM SUCESSO DE PATOS, OLIMÁRIO, MAJORA PORTO, FIMDIBAS, TIJURÍ, SANTANA DE PATOS)

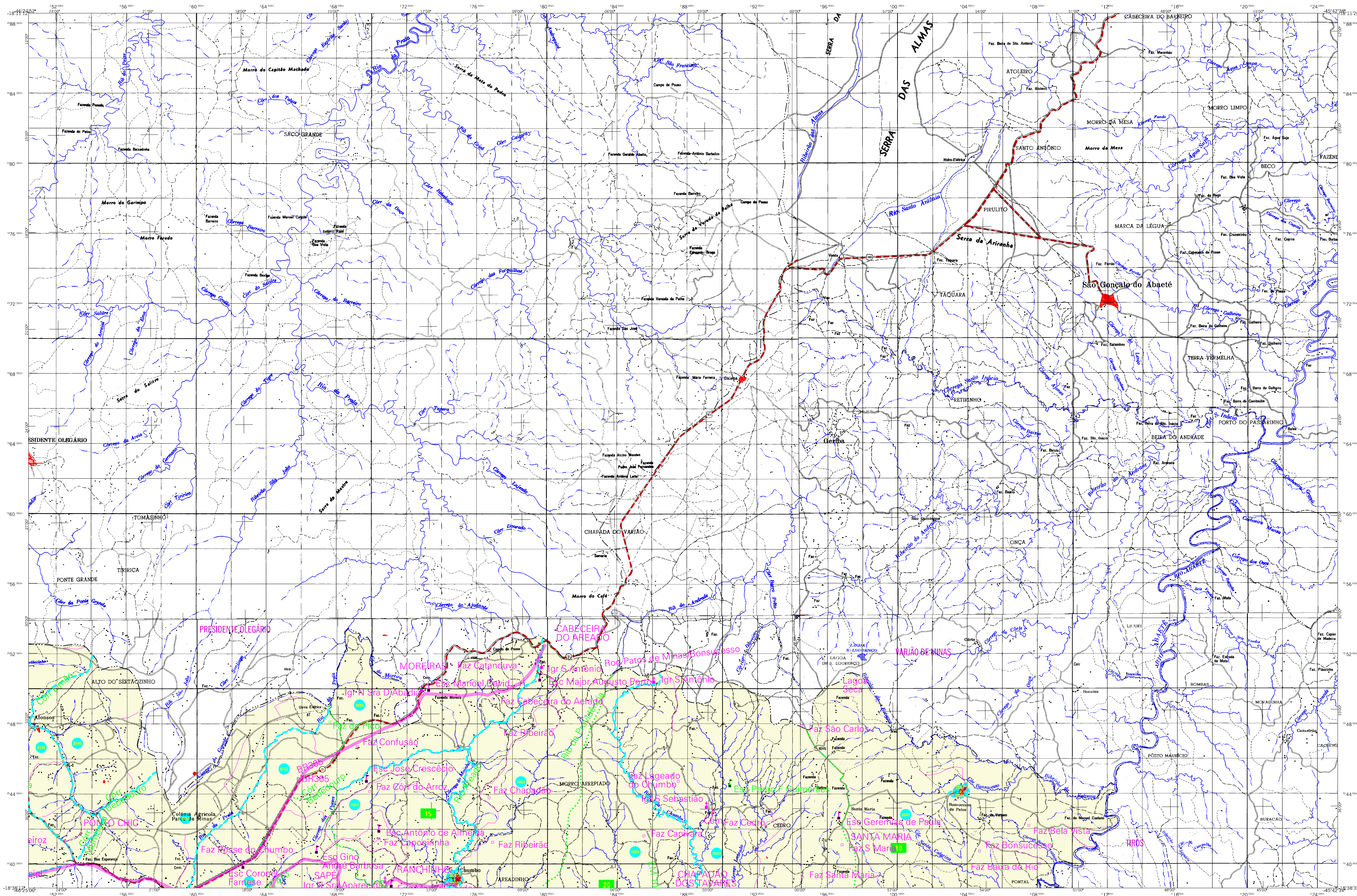


Patos de Minas-MG

ASPECTOS FÍSICOS: Mesorregião: TRIÂNGULO ALTO-BAIXO DO PARANÁ, Microrregião: PATOS DE MINAS, Área: 2186,5 km², COORDENADAS DA SEDE, Latitude: -16,679, Longitude: -46,619, E: 338617, N: 796070, MC: 45

IMPLEMENTAÇÃO: Coordenação Técnica: CCAR, Coordenação Cartográfica: CCAR, Coordenação de Edição: CCAR, Unidades Produtoras: Unidades Estaduais do IBGE, Responsáveis: CCAR, Centro de Documentação e Disseminação de Informação: CCAR

CRONOLOGIA: MALHA TERRITORIAL: 2007, EDIÇÃO: 13.11.2007, Informações técnicas e documentais: Consultar Metadados



**CONVENÇÕES CARTOGRÁFICAS**

**ELEMENTOS PLANIMÉTRICOS**

- Edifício, Escola, Mina
- Moinho de vento, Moinho de água
- Campos de emergência, Farol
- Localidades
- Linhas de transmissão de energia, Cerca elétrica
- Linhas de transmissão de gás
- Linhas de transmissão de fibra óptica
- Linhas de transmissão de dados
- Linhas de transmissão de energia elétrica
- Linhas de transmissão de gás
- Linhas de transmissão de fibra óptica
- Linhas de transmissão de dados

**ELEMENTOS ALTIMÉTRICOS**

- Ponto trigonométrico, Referência de nível
- Ponto astronômico, Ponto barométrico
- Cota comprovada
- Superfície deformada, Área

**ELEMENTOS DE HIDROGRAFIA**

- Curso d'água Intermitente
- Lago ou lagoa Intermitente
- Terreno sobolho e inundação, Salina
- Brço ou pântano
- Popo lígual, Nascente
- Ripápios e catarratas grandes
- Ripápios e catarratas
- Rochas submersas e a descoberto
- Milha e rochas: terra e submersa
- Acendedor, Rio seco ou de aluvião
- Rede rochosa

**CONVENÇÕES TEMÁTICAS**

Limite: Distrital	Sub-Distrital	Sector Canalcado
Identificação	Identificação	Identificação
Distrito	Sub-Distrito	Sector Rural
Identificação	Identificação	Identificação

**LIMITES**

- Internacional
- Intermunicipal
- Intramunicipal
- Áreas especiais

**Mapa Digital em PDF**

Obtenha o mapa digital em PDF através do link: [http://www.ibge.gov.br/geoservicos/geoservicos.php?cid=1301&cid2=1302&cid3=1303&cid4=1304&cid5=1305&cid6=1306&cid7=1307&cid8=1308&cid9=1309&cid10=1310&cid11=1311&cid12=1312&cid13=1313&cid14=1314&cid15=1315&cid16=1316&cid17=1317&cid18=1318&cid19=1319&cid20=1320&cid21=1321&cid22=1322&cid23=1323&cid24=1324&cid25=1325&cid26=1326&cid27=1327&cid28=1328&cid29=1329&cid30=1330&cid31=1331&cid32=1332&cid33=1333&cid34=1334&cid35=1335&cid36=1336&cid37=1337&cid38=1338&cid39=1339&cid40=1340&cid41=1341&cid42=1342&cid43=1343&cid44=1344&cid45=1345&cid46=1346&cid47=1347&cid48=1348&cid49=1349&cid50=1350&cid51=1351&cid52=1352&cid53=1353&cid54=1354&cid55=1355&cid56=1356&cid57=1357&cid58=1358&cid59=1359&cid60=1360&cid61=1361&cid62=1362&cid63=1363&cid64=1364&cid65=1365&cid66=1366&cid67=1367&cid68=1368&cid69=1369&cid70=1370&cid71=1371&cid72=1372&cid73=1373&cid74=1374&cid75=1375&cid76=1376&cid77=1377&cid78=1378&cid79=1379&cid80=1380&cid81=1381&cid82=1382&cid83=1383&cid84=1384&cid85=1385&cid86=1386&cid87=1387&cid88=1388&cid89=1389&cid90=1390&cid91=1391&cid92=1392&cid93=1393&cid94=1394&cid95=1395&cid96=1396&cid97=1397&cid98=1398&cid99=1399&cid100=1400](#)

**MAPA MUNICIPAL ESTATÍSTICO**

Escala 1 : 100.000

0 2.000 4.000 6.000

**SISTEMA DE PROJEÇÃO UTM**  
Acadêmico em coordenadas de 10,000 e 500 km respectivamente  
DATUM: COORDENADA SADA 84  
Esta produção integra a coleção de mapas municipais gerados de forma semi-automatizada, a partir da junção dos dados do Mapeamento Sistemático Brasileiro produzido pelo IBGE, DGE e outros, em formato raster e/ou vetorial da Malha Municipal Digital do IBGE, com a validação proveniente de diversas fontes, bem como o tratamento de integração e consolidação dos elementos cartográficos.

**MINISTÉRIO DO PLANEJAMENTO, ORÇAMENTO E GESTÃO**  
INSTITUTO BRASILEIRO DE GEOGRAFIA E ESTATÍSTICA  
DIRETORIA DE GEOGRAFIA, CARTOGRAFIA E GESTÃO DE SERVIÇOS  
Rua de Janeiro-Nº 515 - CEP 21.241-051  
Rio de Janeiro - RJ  
© 2007 - Instituto Brasileiro de Geografia e Estatística

Geocódigo		Nome	
Distrito	Subdistrito		
31480004		PATOS DE MINAS	
31480010		BOA SUCESSO DE PATOS	
31480016		CACHIBO	
31480020		MAIOR PORTO	
31480025		FIMBARRAS	
31480027		TRILUZ	
31480030		SANTANA DE PATOS	

**Localização do município no Mapeamento Sistemático**

**Articulação das Partes do Mapa**

**Localização no Estado**

**ASPECTOS FÍSICOS**

Mesorregião: TRIÂNGULO MINEIRO/ALTO PARANAÍBA  
Município: PATOS DE MINAS  
Área: 21.985 km²  
Coordenadas da Sede: **45**  
Latitude: -18,679 E: 33817  
Longitude: -46,618 N: 794970

**IMPLEMENTAÇÃO**

Coordenação Técnica: CCAR  
Coordenação Terceirizada: CELE  
Unidades Produtoras: Unidades Estaduais do IBGE  
Elaboração: Centro de Documentação e Disseminação de Informação (CDI)

**CRONOLOGIA**

Edição: 2007  
13.11.2007  
Informações relativas à documentação: Consultar Metadados

Patos de Minas-MG