

CONVENÇÕES CARTOGRÁFICAS

ELEMENTOS PLANIMÉTRICOS

- Escalas: 1:50.000, 1:100.000, 1:200.000
- Linhas de contorno: 10m, 20m, 30m, 40m, 50m, 60m, 70m, 80m, 90m, 100m, 120m, 150m, 200m, 300m, 400m, 500m, 600m, 700m, 800m, 900m, 1000m, 1200m, 1500m, 2000m, 3000m, 4000m, 5000m, 6000m, 7000m, 8000m, 9000m, 10000m
- Linhas de nível: 10m, 20m, 30m, 40m, 50m, 60m, 70m, 80m, 90m, 100m, 120m, 150m, 200m, 300m, 400m, 500m, 600m, 700m, 800m, 900m, 1000m, 1200m, 1500m, 2000m, 3000m, 4000m, 5000m, 6000m, 7000m, 8000m, 9000m, 10000m
- Linhas de declividade: 10%, 20%, 30%, 40%, 50%, 60%, 70%, 80%, 90%
- Linhas de orientação: N, S, E, O
- Linhas de declividade: 10%, 20%, 30%, 40%, 50%, 60%, 70%, 80%, 90%

ELEMENTOS ALTIMÉTRICOS

- Ponto trigonométrico. Referência de nível
- Ponto astronômico. Ponto barométrico
- Cota comprovada
- Superfície deformada, Área

ELEMENTOS DE HIDROGRAFIA

- Curso d'água intermitente
- Lago ou lagoa intermitente
- Terreno sujeito a inundação. Salina
- Brejo ou planície
- Popo (lago). Nascente
- Rápidos e cataras grandes
- Rápidos e cataras
- Rocha submersa e a descoberto
- Molhe e represa: terra e alvenaria
- Ancoradouro. Rio seco ou de aluvião
- Rede/riacho

LIMITES

- Internacional
- Intermunicipal
- Intermunicipal
- Áreas especiais

MAPA MUNICIPAL ESTATÍSTICO

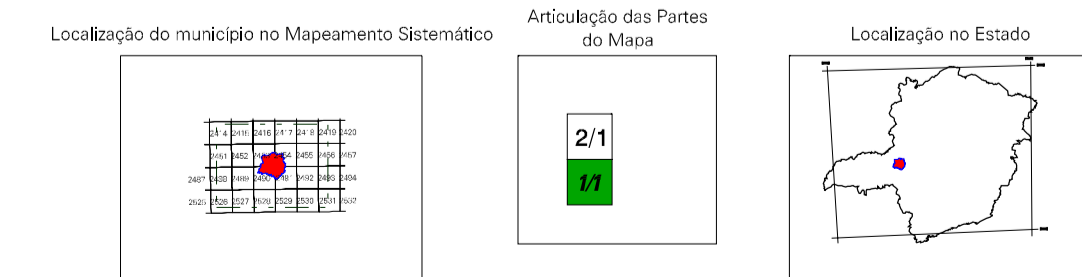
Escala 1:100.000

SISTEMA DE PROJEÇÃO UTM
Origem de quilômetros UTM: Equador e Meridiano 48W.
Acréscimos de coordenadas de 10000 e 500 em respectivamente
DATUM: HORIZONTAL: S42 93

Este produto integra a coleção de mapas municipais gerados de forma semi-automatizada, a partir da projeção de dados do Mapeamento Sistemático Brasileiro produzido pelo IBGE, OSB e outros, em formato raster ou vetorial e da Malha Municipal Digital do IBGE, com atualização incremental de alterações técnicas, sem tratamento de integração e complexidade dos elementos cartográficos.

MINISTÉRIO DO PLANEJAMENTO, ORÇAMENTO E GESTÃO
INSTITUTO BRASILEIRO DE GEOGRAFIA E ESTATÍSTICA
A DIRETORIA DE GEOCENOSAS agradece a gentileza da comunicação de dados e informações verificadas neste mapa.
Av. Brasil, 15.071 - Fone: 011-3241-2011
Rio de Janeiro-RJ - CEP 21.241-011
© 2007 - todos os direitos reservados

GEOCÓDIGO		NOBRE
Distrito	Subdistrito	
31481000	PATROCÍNIO	
31481010	SALITRE DE MINAS	
31481013	SANTA LUZIA DOS BARRIOS	
31481021	SÃO JOÃO DA SERRA NEGRA	
31481022	SILVANO	



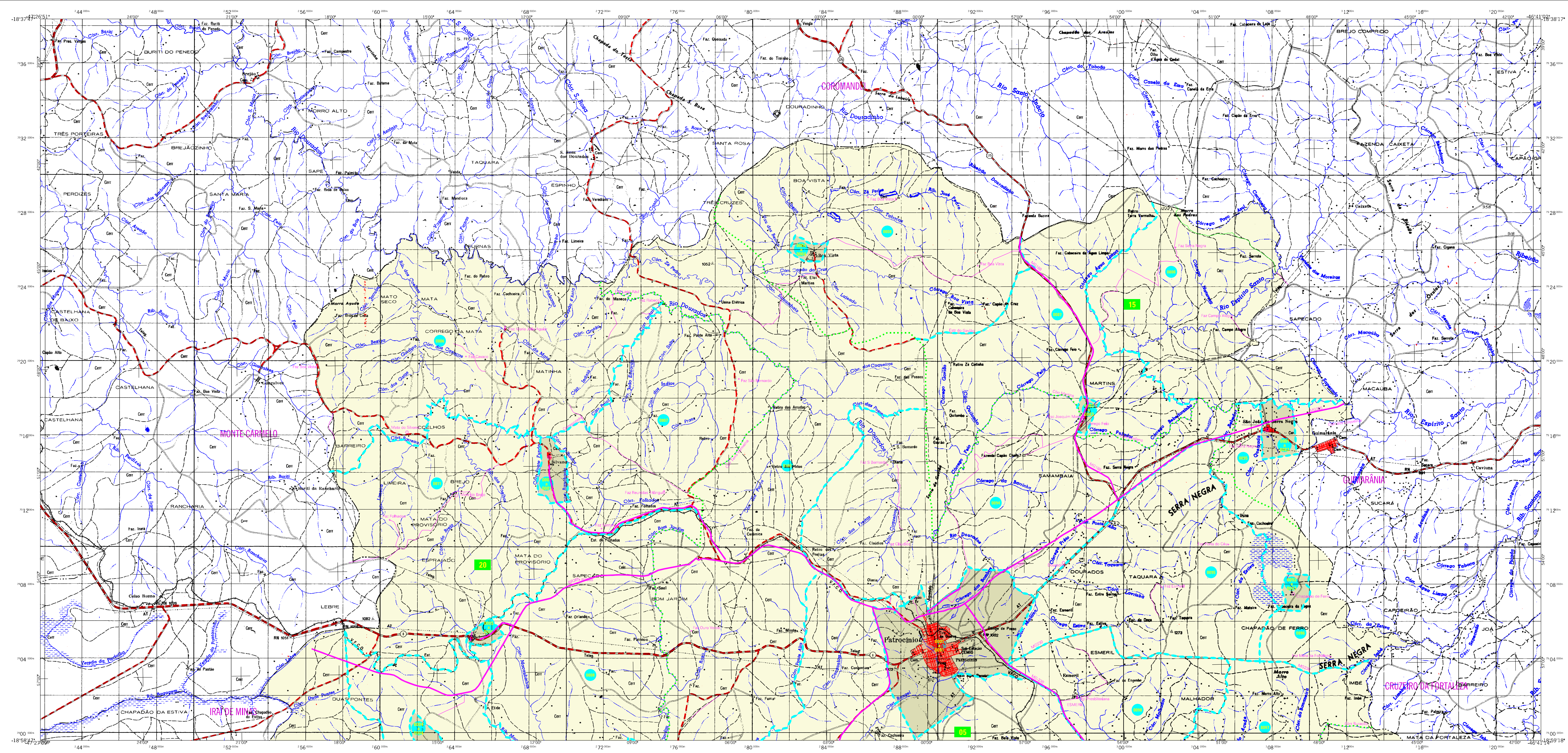
Fonte: Mapa Índice do Brasil - IBGE

CRONOLOGIA	
EDIÇÃO	2007
Informações e atualizações	Consultar Metadados

Patrocínio-MG

ASPECTOS FÍSICOS	
Microrregião:	TERMOPOLO PARANÁIBA
Mesorregião:	PATROCÍNIO
Área da Sede:	2887,8 Km ²
COORDENADAS DA SEDE	
Latitude: -18,941	E: 290132
Longitude: -46,993	N: 7904176
45	

IMPLEMENTAÇÃO	
Coordenação Teórica:	CCAR
Coordenação de Cartografia:	CCAR
Coordenação de Estruturas Territoriais:	CELE
Unidades Produtoras:	Unidades Estaduais do IBGE
Dissinição:	Centro de Documentação e Disseminação de Informação (CDI)



CONVENÇÕES CARTOGRÁFICAS

ELEMENTOS ALTIMÉTRICOS

- Ponto trigonométrico. Referência de nível
- Ponto astronômico. Ponto barométrico
- Cota comprovada
- Superfície deformada, Área

ELEMENTOS DE HIDROGRAFIA

- Curso d'água intermitente
- Lago ou lagoa intermitente
- Terreno sujeito a inundação. Salina
- Brejo ou pântano
- Poço (água). Nascente
- Rápidos e cachoeiras grandes
- Rápidos e cachoeiras
- Rocha submersa e a descoberto
- Molhe e represa: terra e alvenaria
- Ancoradouro. Rio seco ou de alívio
- Rede/riacho

Convenções Temáticas			
Limites: Distrital		Sub-distrital	
Setor Censitário			
Identificação			
Distrito	Sub-Distrito	Setor Rural	Setor Urbano
		Assentamento Rural	

LIMITES

- Internacional
- Interdistrital
- Intermunicipal
- Áreas especiais

MAPA MUNICIPAL ESTATÍSTICO

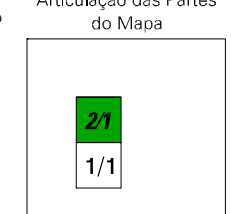
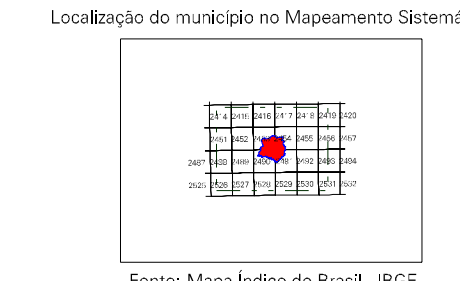
Escala 1 : 100.000

SISTEMA DE PROJEÇÃO UTM
Origem de quilômetros UTM's Equador e Meridiano WGR.
Acordada de coordenadas de 10000 e 500 em respectivamente.
DATUM HORIZONTAL: S40 83

Este produto integra a coleção de mapas municipais gerados de forma semi-automatizada, a partir da junção dos dados do Mapeamento Sistemático Brasileiro produzido pelo IBGE, OSG e outros, em formato raster ou vetorial e da Malha Municipal Digital do IBGE, com atualização proveniente de observações feitas, sem tratamento de plano de integração e com exclusão dos elementos cartográficos.

MINISTÉRIO DO PLANEJAMENTO, ORÇAMENTO E GESTÃO
INSTITUTO BRASILEIRO DE GEOGRAFIA E ESTATÍSTICA
A DIRETORIA DE GEOGRÁFICAS agradece a gentileza da comunicação de dados e informações verificadas neste mapa.
Av. Brasil, 15.071 - Fone: 21.241.0511
Rio de Janeiro-RJ - CEP 21.241-051
©IBGE - cartografia@ibge.gov.br

GEOCÓDIGO		NOME	
Distrito	Subdistrito		
314810000	PATROCÍNIO	PATROCÍNIO	
314810010	SALTRE DE MINAS	SALTRE DE MINAS	
314810013	SÃO LUIZ DOS BARRIOS	SÃO LUIZ DOS BARRIOS	
314810015	SÃO JOÃO DA SERRA NEGRA	SÃO JOÃO DA SERRA NEGRA	
314810020	SILVANO	SILVANO	



Fonte: Mapa Índice do Brasil - IBGE

CRONOLOGIA	
MALHA TERRITORIAL	2007
EDIÇÃO	13-11-2007
Informações relativas à documentação básica e atualização	Consultar Metadados

Patrocínio-MG

ASPECTOS FÍSICOS	
Microrregião:	TERAPISSÓPOLIS PARANAPANABA
Mesorregião:	PATROCÍNIO
Área da Sede:	2.987,8 Km ²
COORDENADAS DA SEDE	
Latitude: -18,941	E: 290132
Longitude: -46,993	N: 7904176
M.C.	
45	
IMPLEMENTAÇÃO	
Coordenação Técnica:	Coordenação de Cartografia
Coordenação de Estruturas Territoriais:	CCAR
Unidades Produtoras:	CELE
Unidades Executoras:	Unidades Executoras do IBGE
Elaboração:	Centro de Documentação e Disseminação de Informação
CDI	