

## MAPA MUNICIPAL ESTATÍSTICO

Pedras de Maria da Cruz-MG

### ELEMENTOS PLANIMÉTRICOS

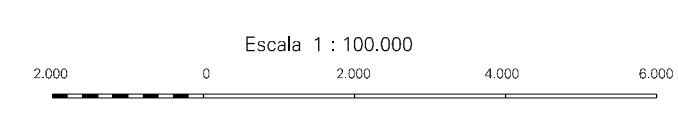
- Edificações: Igreja, Escola, Mina, Molho de vento, Molho de água, Campo de emergência, Farol, Localidades.
- Linha transmissora de energia, Cerca, Linha telefônica.
- Rodovias: auto-estrada pavimentada, auto-estrada sem pavimentação, caminho carroçável, trilha, caminho e picada, prefixo de estrada: federal, estadual.
- Ferrovias: bitola larga, bitola estreita.

### CONVENÇÕES CARTOGRÁFICAS

- ELEMENTOS ALTIMÉTRICOS:** Ponto trigonométrico, Referência de nível, Ponto astronômico, Ponto barométrico, Cota comprovada, Superfície deformada, Área.
- ELEMENTOS DE HIDROGRAFIA:** Curso d'água intermitente, Lago ou lagoa intermitente, Terreno sujeito a inundação, Salina, Brejo ou pântano, Poço (água), Nascente, Rápidos e cachoeiras grandes, Rápidos e cachoeiras, Rocha submersa e descoberto, Molho e represa: terra e alvenaria, Ancoradouro, Rio seco ou de aluvião, Recife rochoso.

Convenções Temáticas			
Limites: Distrital			
Sub-Distrital			
Setor Consistório			
Identificação			
Distrito	Sub-Distrito	Sector Rural	Sector Urbano Aglomerado Rural

**LIMITES**  
internacional  
interestadual  
intermunicipal  
áreas especiais



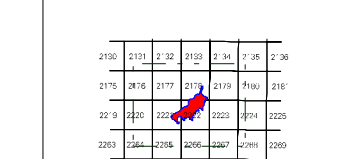
SISTEMA DE PROJEÇÃO UTM  
Origem da sub-meridiana UTM: Equador e Meridiano 48 WGr.  
Adscrições as constantes de 10.000 e 500 Km respectivamente  
DATUM HORIZONTAL: SAO 89

Este produto integra a coleção de mapas municipais gerados de forma semi-automatizada, a partir da junção das folhas do Mapeamento Sistemático Brasileiro produzidas pelo IBGE, DSE e outros, em formato raster e/ou vetorial e da Malha Municipal Digital do IBGE, com atualização proveniente de diversas fontes, sem tratamento pleno de integração e compatibilização dos elementos cartográficos.

MINISTÉRIO DO PLANEJAMENTO, ORÇAMENTO E GESTÃO  
INSTITUTO BRASILEIRO DE GEOGRAFIA E ESTATÍSTICA  
A DIRETORIA DE CIÊNCIAS AGRÁRIAS e a GINÉZIO DA COMUNICAÇÃO DE DADOS e IMAGENS elaboraram este mapa.  
Av. Brasil, 15 071 - Planalto das Lajes  
Rio de Janeiro RJ - CEP 21.241-911  
© 2007 - Todos os direitos reservados.

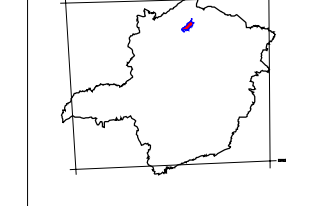
GEOCÓDIGO		NOME	
Distrito	Subdistrito	PEDRAS DE MARIA DA CRUZ	
314915005	314915010	SÃO PEDRO DAS TABOAS	

Localização do município no Mapeamento Sistemático

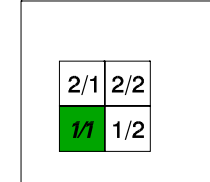


Fonte: Mapa Índice do Brasil - IBGE

Localização no Estado



Articulação das Partes do Mapa



### ASPECTOS FÍSICOS

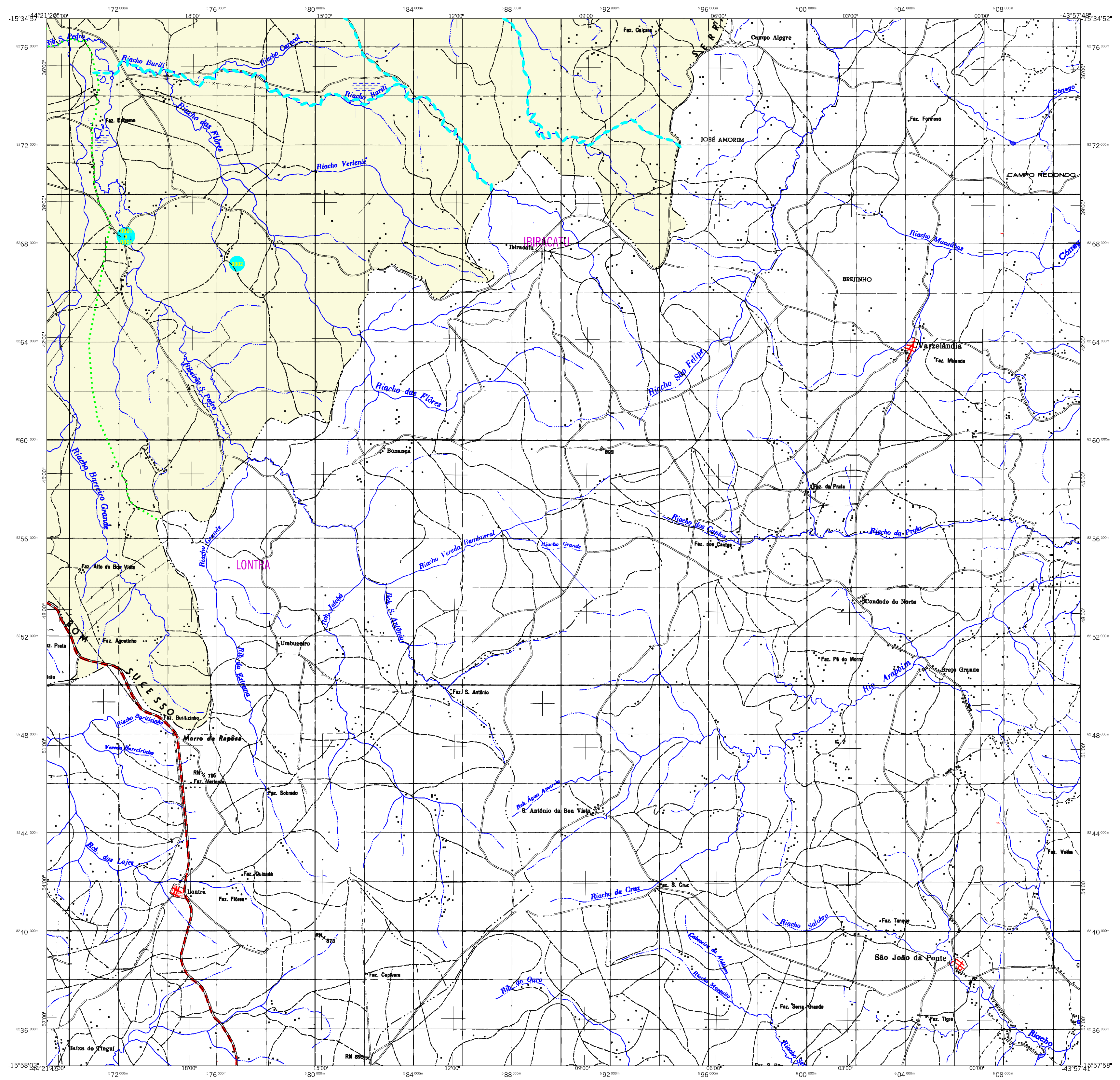
Mesorregião:	NORTE DE MINAS
Microrregião:	JANUÁRIA
Altitude da Sede:	Área: 1519,1 Km <sup>2</sup>
Latitude: -15,607	Coordenadas da Sede
Longitude: -44,391	E: -569394 MC
	N: 8274438
	45

### CRONOLOGIA

MALHA TERRITORIAL	2007
EDIÇÃO	13-11-2007
Informações relativas à documentação básica e atualização	Consultar Metadados

### IMPLEMENTAÇÃO

Coordenação Técnica:	CCAR
Coordenação de Cartografia:	CCAR
Coordenação Temática:	CETE
Coordenação de Estruturas Temáticas:	CETE
Unidades Produtoras:	Unidades Estaduais do IBGE
Dissseminação:	Centro de Documentação e Disseminação de Informação
CDI	



## MAPA MUNICIPAL ESTATÍSTICO

Pedras de Maria da Cruz-MG

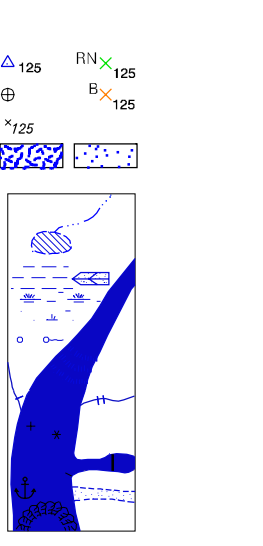
### ELEMENTOS PLANIMÉTRICOS

- Edificações: Igreja, Escola, Mina, Molinho de vento, Molinho de água, Campo de emergência, Farol, Localidades.
- Linha transmissora de energia, Cerca, Linha telefônica.
- Rodovias: auto-estrada pavimentada, sem pavimentação, sem pavimentação, caminho carroçável, trilha, caminho e picada, prefixo de estrada: federal, estadual.
- Ferrovias: bitola larga, bitola estreita.

### CONVENÇÕES CARTOGRÁFICAS

#### ELEMENTOS ALTIMÉTRICOS

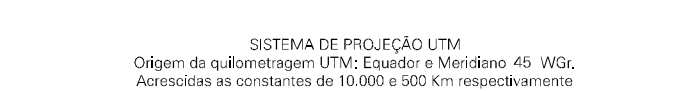
- Ponto trigonométrico, Referência de nível, Ponto astronômico, Ponto barométrico, Cota comprovada, Superfície deformada, Areia.
- ELEMENTOS DE HIDROGRAFIA: Curso d'água intermitente, Lago ou lagoa intermitente, Terreno sujeito a inundação, Salina, Brejo ou pântano, Poço (água), Nascente, Rápidos e cachoeiras grandes, Rápidos e cachoeiras pequenas, Rocha submersa e a descoberto, Molhe e repres: terra e alvenaria, Ancoradouro, Rio seco ou de aluvião, Recife rochoso.



Convenções Temáticas			
Limites: Distrital, Sub-Distrital, Setor Consistório			
Identificação			
Distrito	Sub-Distrito	Sector Rural	Sector Urbano Aglomerado Rural
[Símbolo]	[Símbolo]	[Símbolo]	[Símbolo]

**LIMITES**  
internacional  
interestadual  
intermunicipal  
áreas especiais

Escala 1 : 100.000



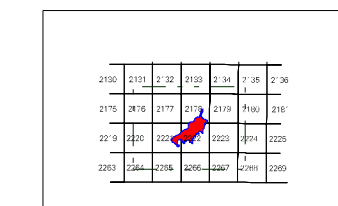
SISTEMA DE PROJEÇÃO UTM  
Origem da quadragem UTM: Equador e Meridiano 49 WGr.  
Adições às constantes de 10.000 e 500 Km respectivamente  
DATUM HORIZONTAL: SAD 89

Este produto integra a coleção de mapas municipais gerados de forma semi-automatizada, a partir da junção das bases de Mapeamento Sistemático Brasileiro produzidas pelo IBGE, DSE e outros, em formato raster e/ou vetorial e da Malha Municipal Digital do IBGE, com atualização proveniente de diversas fontes, sem tratamento plano de integração e compatibilização dos elementos cartográficos.

MINISTÉRIO DO PLANEJAMENTO, ORÇAMENTO E GESTÃO  
INSTITUTO BRASILEIRO DE GEOGRAFIA E ESTATÍSTICA  
A DIRETORIA DE GEODÊNCIAS agradece a gentileza da comunicação de falhas ou erros verificadas neste mapa:  
Av. Brasil, 15 071 - Planalto das Lúcas  
Rio de Janeiro RJ - CEP 21.241-911  
© 2007 - Todos os direitos reservados

GEOCÓDIGO		NOME	
Distrito	Subdistrito		
314915005		PEDRAS DE MARIA DA CRUZ	
314915010		SÃO PEDRO DAS TABOAS	

Localização do município no Mapeamento Sistemático



Fonte: Mapa Índice do Brasil - IBGE



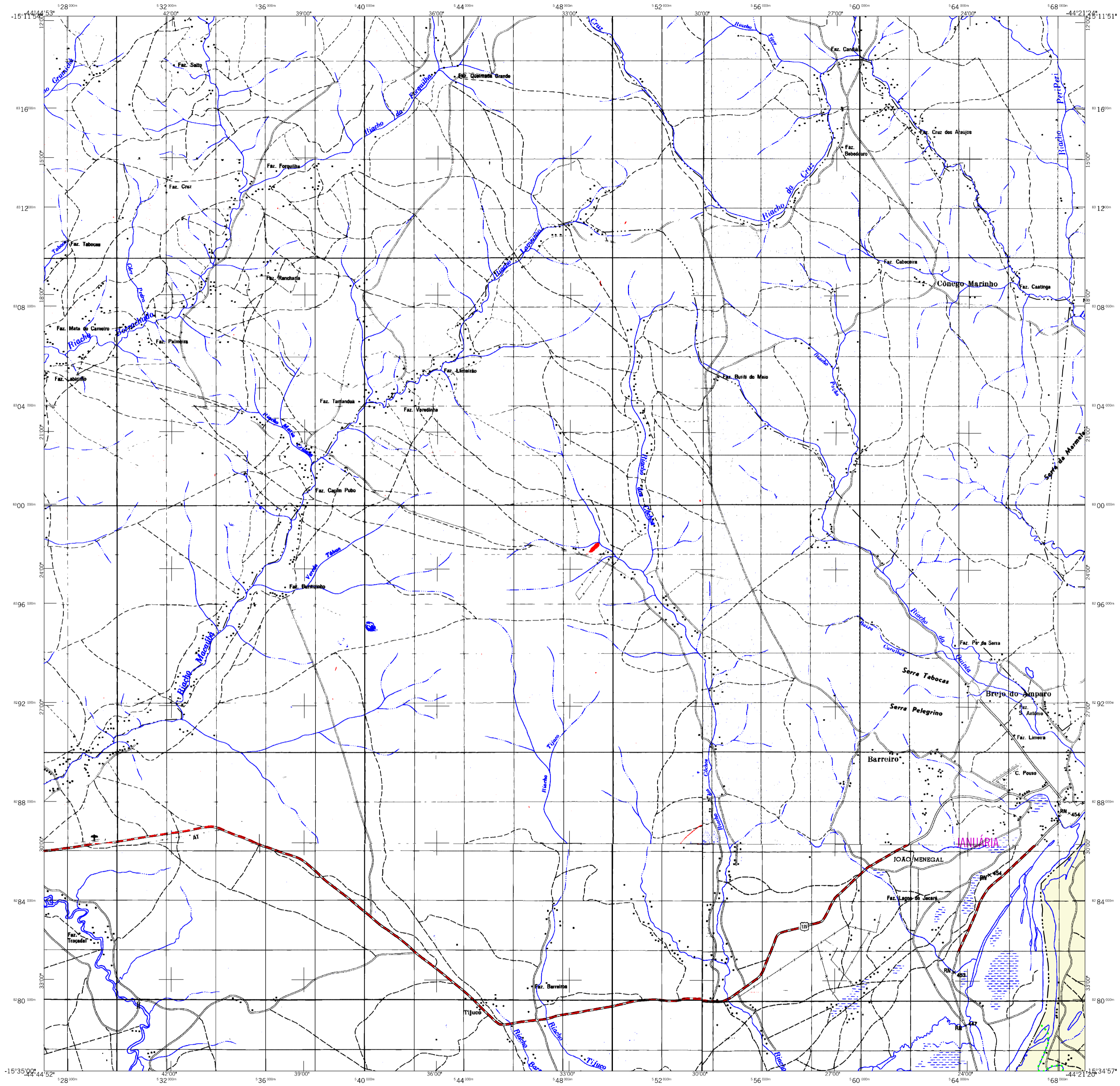
Articulação das Partes do Mapa

2/1 2/2  
1/1 2/2

ASPECTOS FÍSICOS	
Mesorregião:	NORTE DE MINAS
Microrregião:	JANUÁRIA
Altitude da Sede:	Área: 1519,1 Km²
Coordenadas da Sede:	
Latitude: -15,607	E: -50,284
Longitude: -44,391	N: 8274438
	MC
	45

CRONOLOGIA	
MALHA TERRITORIAL	2007
EDIÇÃO	13-11-2007
Informações relativas à documentação básica e atualização	Consultar Metadados

IMPLEMENTAÇÃO	
Coordenação Técnica:	CCAR
Coordenação de Cartografia:	
Coordenação Temática:	CETE
Coordenação de Estruturas Terceirizadas:	
Unidades Produtoras:	Unidades Estaduais do IBGE
Disseminadora:	Centro de Documentação e Disseminação de Informação
CDI	



## MAPA MUNICIPAL ESTATÍSTICO

Pedras de Maria da Cruz-MG

### ELEMENTOS PLANIMÉTRICOS

- Edificações: Igreja, Escola, Mina, Molinho de vento, Molinho de água, Campo de emergência, Farol, Localidades
- Linha transmissora de energia, Cerca, Linha telefônica
- Rodovias: auto-estrada pavimentada, sem pavimentação, caminho carroçável, trilha, caminho e picada, prefixo de estrada: federal, estadual
- Ferrovias: bitola larga, bitola estreita

### CONVENÇÕES CARTOGRÁFICAS

#### ELEMENTOS ALTIMÉTRICOS

- Ponto trigonométrico, Referência de nível
- Ponto astronômico, Ponto barométrico
- Cota comprovada
- Superfície deformada, Área

#### ELEMENTOS DE HIDROGRAFIA

- Curso d'água intermitente
- Lago ou lagoa intermitente
- Terreno sujeito a inundação, Salina
- Brejo ou pântano
- Poço (água), Nascente
- Rápidos e cachoeiras grandes
- Rápidos e cachoeiras
- Rocha submersa e a descoberto
- Molhe e represa: terra e alvenaria
- Ancoradouro, Rio seco ou de aluvião
- Recife rochoso

Convenções Temáticas			
Limites: Distrital			
Sub-Distrital			
Setor Constituinte			
Identificação			
Distrito	Sub-Distrito	Sector Rural	Sector Urbano Aglomerado Rural

**LIMITES**  
internacional  
interestadual  
intermunicipal  
áreas especiais

Escala 1 : 100.000

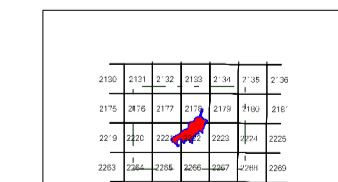
SISTEMA DE PROJEÇÃO UTM  
Origem da quilonometragem UTM: Equador e Meridiano 48 WGr.  
Adoções as constantes de 10.000 e 500 Km respectivamente  
DATUM HORIZONTAL: SAD 89

Este produto integra a coleção de mapas municipais gerados de forma semi-automatizada, a partir da junção das folhas do Mapeamento Sistemático Brasileiro produzidas pelo IBGE, DSG e outros, em formato raster vetorial e da Malha Municipal Digital do IBGE, com atualização proveniente de diversas fontes, sem tratamento pleno de integração e correção dos elementos cartográficos.

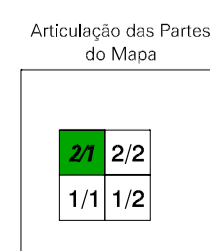
MINISTÉRIO DO PLANEJAMENTO, ORÇAMENTO E GESTÃO  
INSTITUTO BRASILEIRO DE GEOGRAFIA E ESTATÍSTICA  
A DIRETORIA DE GEODÊNCIAS agrada a gentileza da comunicação de falhas ou erros verificadas neste mapa.  
Av. Brasil, 15 071 - Planalto das Lúcas  
Rio de Janeiro RJ - CEP 21.241-911  
© IBGE - Todos os direitos reservados

GEOCÓDIGO		NOME
Distrito	Subdistrito	
314915005		PEDRAS DE MARIA DA CRUZ
314915010		SÃO PEDRO DAS TABOAS

Localização do município no Mapeamento Sistemático



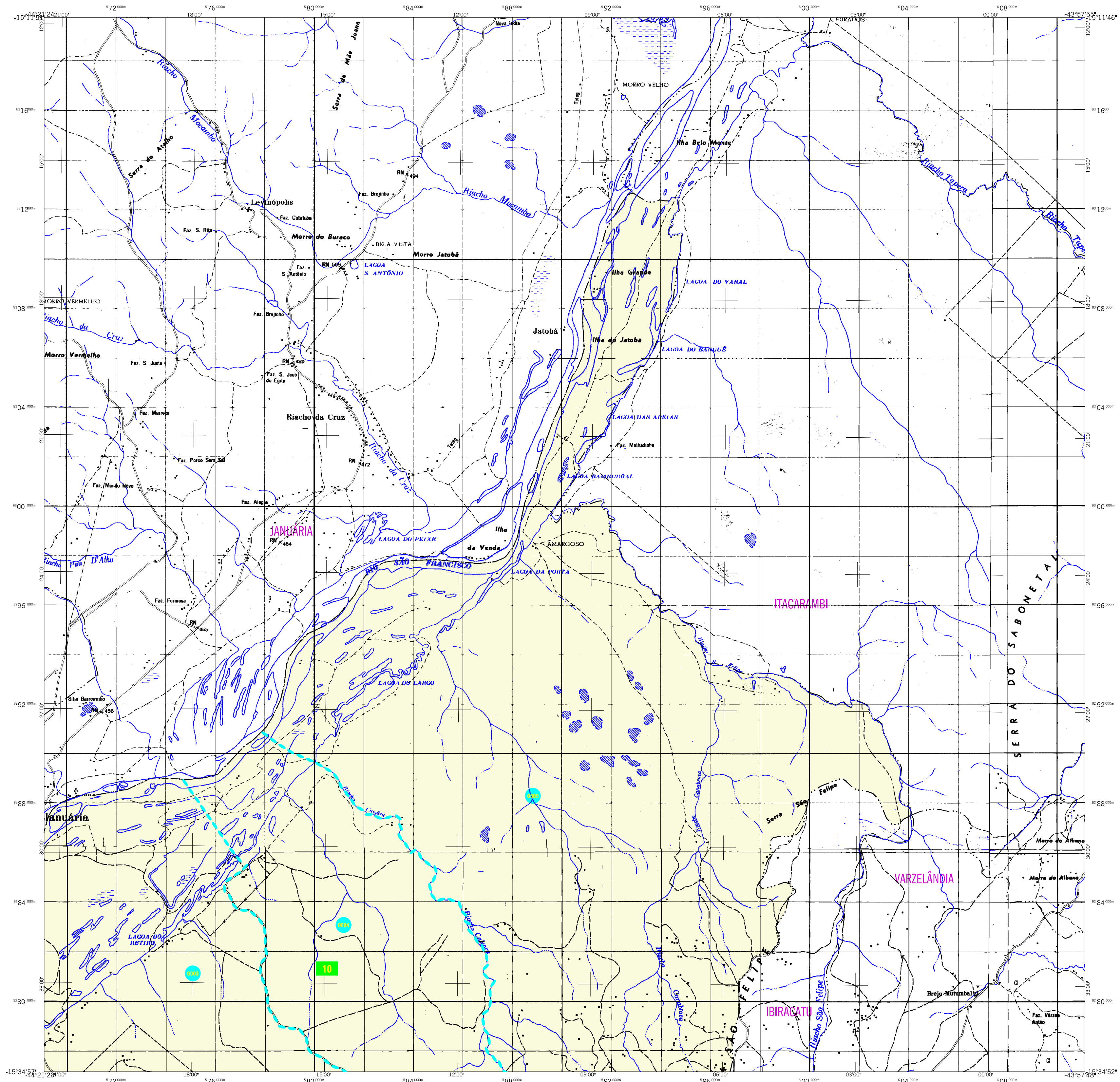
Fonte: Mapa Índice do Brasil - IBGE



ASPECTOS FÍSICOS	
Mesorregião:	NORTE DE MINAS
Microrregião:	JANUÁRIA
Altitude da Sede:	Área: 1519,1 Km <sup>2</sup>
COORDENADAS DA SEDE	
Latitude: -15,807	E: -50,284
Longitude: -44,381	N: 8274438
	MC
	45

CRONOLOGIA	
MALHA TERRITORIAL	2007
EDIÇÃO	13-11-2007
Informações relativas à documentação básica e atualização	Consultar Metadados

IMPLEMENTAÇÃO	
Coordenação Técnica:	CCAR
Coordenação de Cartografia:	CCAR
Coordenação Temática:	CETE
Coordenação de Estruturas Territoriais:	CETE
Unidades Produtoras:	Unidades Estaduais do IBGE
Disseminação:	Centro de Documentação e Disseminação de Informação
	CDDI



## MAPA MUNICIPAL ESTATÍSTICO

Pedras de Maria da Cruz-MG

### ELEMENTOS PLANIMÉTRICOS

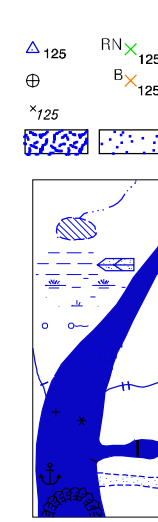
- Edificações  
Igreja, Escola, Mina  
Molho de vento, Molho de água  
Campo de emergência, Farol  
Localidades
- Linha transmissora de energia, Cerca  
Linha telefônica
- Rodovias  
auto-estrada  
pavimentada  
sem pavimentação  
caminho carroçável  
trilha, caminho e picada  
prefeixo de estrada: federal, estadual
- Ferrovias  
bitola larga  
bitola estreita

### CONVENÇÕES CARTOGRÁFICAS



### ELEMENTOS ALTIMÉTRICOS

- Ponto trigonométrico, Referência de nível  
Ponto astronômico, Ponto barométrico  
Cota comprovada  
Superfície deformada, Areia
- ELEMENTOS DE HIDROGRAFIA  
Curso d'água intermitente  
Lago ou lagoa intermitente  
Terreno sujeito a inundação, Salina  
Brejo ou pântano  
Poço (água), Nascente  
Rápidos e cachoeiras grandes  
Rápidos e cachoeiras pequenas  
Rocha submersa e a descoberto  
Mofo e repres: terra e alvenaria  
Ancoradouro, Rio seco ou de aluvião  
Recife rochoso



Convenções Temáticas			
Limites: Distrital			
Sub-Distrital			
Setor Consistório			
Identificação			
Distrito	Sub-Distrito	Sector Rural	Sector Urbano Aglomerado Rural
[Símbolo]	[Símbolo]	[Símbolo]	[Símbolo]

**LIMITES**  
internacional  
interestadual  
intermunicipal  
áreas especiais



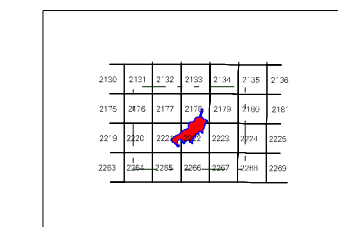
SISTEMA DE PROJEÇÃO UTM  
Origem da sub-reticulação UTM: Equador e Meridiano 48 WGr.  
Adições as constantes de 10.000 e 500 Km respectivamente  
DATUM HORIZONTAL: SAD 89

Este produto integra a coleção de mapas municipais gerados de forma semi-automatizada, a partir da junção das folhas do Mapeamento Sistemático Brasileiro produzidas pelo IBGE, DSE e outros, em formato raster vetorial e da Malha Municipal Digital do IBGE, com atualização proveniente de diversas fontes, sem tratamento plano de integração e contagem dos elementos cartográficos.

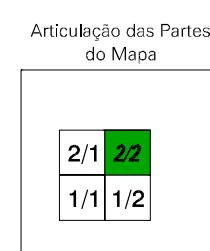
MINISTÉRIO DO PLANEJAMENTO, ORÇAMENTO E GESTÃO  
INSTITUTO BRASILEIRO DE GEOGRAFIA E ESTATÍSTICA  
A DIRETORIA DE GEOCIÊNCIAS AGRÁRIAS E GEMINÓLOGIA DA COMUNICAÇÃO DE FOLHAS OU CARTAS VEICULADAS NESTE MAPA.  
Rio de Janeiro RJ - CEP 21.241-951  
© 2007 - Todos os direitos reservados

GEOCÓDIGO		NOME	
Distrito	Subdistrito		
314915005		PEDRAS DE MARIA DA CRUZ	
314915010		SÃO PEDRO DAS TABOAS	

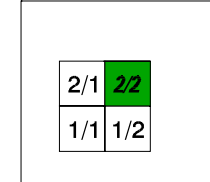
Localização do município no Mapeamento Sistemático



Fonte: Mapa Índice do Brasil - IBGE



Articulação das Partes do Mapa



### ASPECTOS FÍSICOS

Mesorregião:	NORTE DE MINAS
Microrregião:	JANUÁRIA
Altitude da Sede:	Área: 1510,1 Km <sup>2</sup>
Latitude:	-15,607
Longitude:	-44,391
Coordenadas da Sede:	Coordenadas da Sede
Informações relativas à documentação básica e atualização:	Consultar Metadados
Edição:	13-11-2007
Informações relativas à documentação básica e atualização:	Consultar Metadados

### CHRONOLOGIA

Malha Territorial:	2007
Edição:	13-11-2007
Informações relativas à documentação básica e atualização:	Consultar Metadados

### IMPLEMENTAÇÃO

Coordenação Técnica:	CCAR
Coordenação de Cartografia:	CCAR
Coordenação Temática:	CETE
Coordenação de Estruturas Temáticas:	CETE
Unidades Produtoras:	Unidades Estaduais do IBGE
Disseminadora:	Centro de Documentação e Disseminação de Informação - CDDI