

## MAPA MUNICIPAL ESTATÍSTICO

Pedras de Maria da Cruz-MG

### ELEMENTOS PLANIMÉTRICOS

- Edificações: Igreja, Escola, Mina, Molho de vento, Molho de água, Campo de emergência, Farol, Localidades
- Linha transmissora de energia, Cerca, Linha telefônica
- Rodovias: auto-estrada pavimentada, sem pavimentação, sem pavimentação, caminho carroçável, trilha, caminho e picada, prefixo de estrada: federal, estadual
- Ferrovias: bitola larga, bitola estreita

### CONVENÇÕES CARTOGRÁFICAS

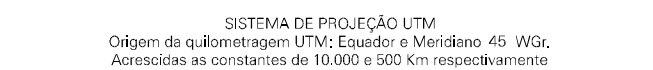
#### ELEMENTOS ALTIMÉTRICOS

- Ponto trigonométrico, Referência de nível
- Ponto astronômico, Ponto barométrico
- Cota comprovada
- Superfície deformada, Área
- ELEMENTOS DE HIDROGRAFIA: Curso d'água intermitente, Lago ou lagoa intermitente, Terreno sujeito a inundação, Salina, Brejo ou pântano, Poço (água), Nascente, Rápidos e cachoeiras grandes, Rápidos e cachoeiras, Rocha submersa e descoberto, Molho e represa: terra e alvenaria, Ancoradouro, Rio seco ou de aluvião, Recife rochoso

Convenções Temáticas			
Limites: Distrital			
Sub-Distrital			
Setor Consistório			
Identificação			
Distrito	Sub-Distrito	Sector Rural	Sector Urbano Aglomerado Rural

**LIMITES**  
internacional  
interestadual  
intermunicipal  
áreas especiais

Escala 1 : 100.000



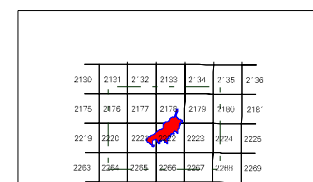
SISTEMA DE PROJEÇÃO UTM  
Origem da sub-rotagem UTM: Equador e Meridiano 48 WGr.  
Adições as constantes de 10.000 e 500 Km respectivamente  
DATUM HORIZONTAL: SAO 89

Este produto integra a coleção de mapas municipais gerados de forma semi-automatizada, a partir da junção das folhas do Mapeamento Sistemático Brasileiro produzidas pelo IBGE, DSE e outros, em formato raster e/ou vetorial e da Malha Municipal Digital do IBGE, com atualização proveniente de diversas fontes, sem tratamento pleno de integração e compatibilização dos elementos cartográficos.

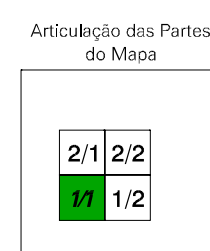
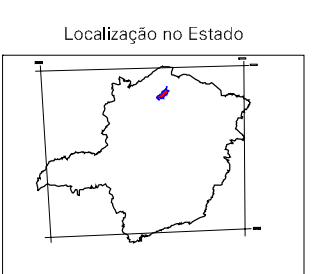
MINISTÉRIO DO PLANEJAMENTO, ORÇAMENTO E GESTÃO  
INSTITUTO BRASILEIRO DE GEOGRAFIA E ESTATÍSTICA  
A DIRETORIA DE CIÊNCIAS AGRÁRIAS e a gerência de comunicação de dados e informações geográficas  
Av. Brasil, 15 071 - Planície da Luz  
Rio de Janeiro RJ - CEP 21.241-901  
© 2007 - Todos os direitos reservados

GEOCÓDIGO		NOME	
Distrito	Subdistrito	PEDRAS DE MARIA DA CRUZ	
314915005	314915010	SÃO PEDRO DAS TABOAS	

Localização do município no Mapeamento Sistemático



Fonte: Mapa Índice do Brasil - IBGE



### ASPECTOS FÍSICOS

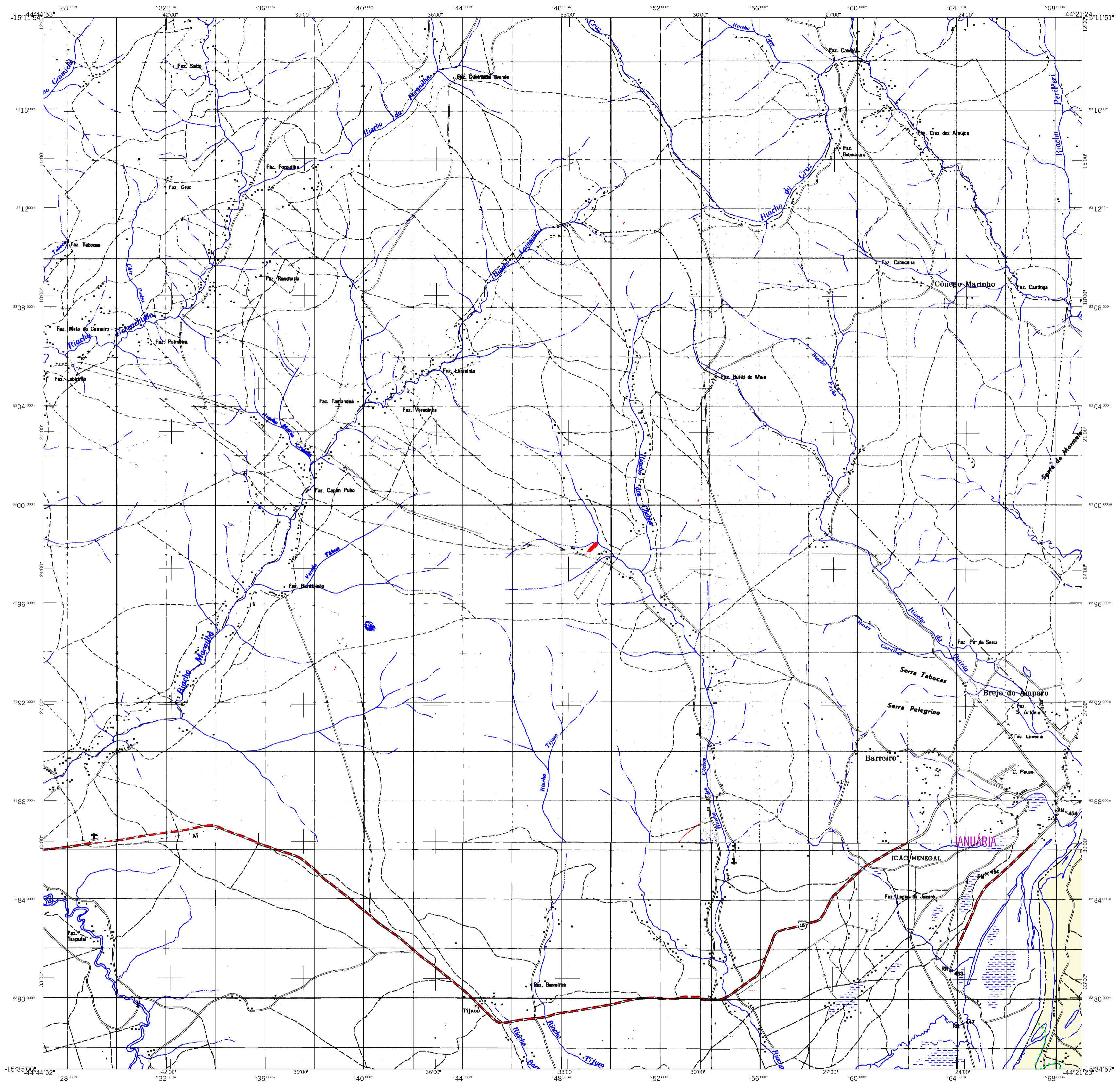
Mesorregião: NORTE DE MINAS	
Microrregião: JANUÁRIA	
Altitude da Sede:	Área: 1519,1 Km <sup>2</sup>
COORDENADAS DA SEDE	
Latitude: -15,607	E: 569,284 MC
Longitude: -44,391	N: 8274438
45	

### CRONOLOGIA

MALHA TERRITORIAL	2007
EDIÇÃO	13-11-2007
Informações relativas à documentação básica e atualização Consultar Metadados	

### IMPLEMENTAÇÃO

Coordenação Técnica:	CCAR
Coordenação de Cartografia:	CCAR
Coordenação Temática:	CETE
Coordenação de Estruturas Territoriais:	CETE
Unidades Produtoras:	Unidades Estaduais do IBGE
Disseminação:	Centro de Documentação e Disseminação de Informação CDDI



## MAPA MUNICIPAL ESTATÍSTICO

Pedras de Maria da Cruz-MG

### ELEMENTOS PLANIMÉTRICOS

- Edificações: Igreja, Escola, Mina, Molinho de vento, Molinho de água, Campo de emergência, Farol, Localidades
- Linha transmissora de energia, Cerca, Linha telefônica
- Rodovias: auto-estrada pavimentada, auto-estrada sem pavimentação, caminho carroçável, trilha, caminho e picada, prefixo de estrada: federal, estadual
- Ferrovias: bitola larga, bitola estreita

### CONVENÇÕES CARTOGRÁFICAS

#### ELEMENTOS ALTIMÉTRICOS

- Ponto trigonométrico, Referência de nível
- Ponto astronômico, Ponto barométrico
- Cota comprovada
- Superfície deformada, Área
- ELEMENTOS DE HIDROGRAFIA: Curso d'água intermitente, Lago ou lagoa intermitente, Terreno sujeito a inundação, Salina, Brejo ou pântano, Poço (água), Nascente, Rápidos e cachoeiras grandes, Rápidos e cachoeiras pequenas, Rocha submersa e a descoberto, Molho e represa: terra e alvenaria, Ancoradouro, Rio seco ou de aluvião, Rectife rochoso

Convenções Temáticas			
Limites: Distrital			
Sub-Distrital			
Setor Constituinte			
Identificação			
Distrito	Sub-Distrito	Sector Rural	Sector Urbano Aglomerado Rural

**LIMITES**  
internacional  
interestadual  
intermunicipal  
áreas especiais

Escala 1 : 100.000

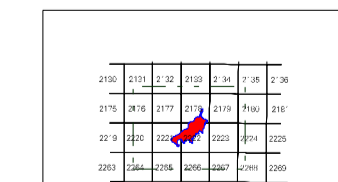
SISTEMA DE PROJEÇÃO UTM  
Origem da quilonometragem UTM: Equador e Meridiano 48 Wgr.  
Adscrições as constantes de 10.000 e 500 Km respectivamente  
DATUM HORIZONTAL: SAD 89

Este produto integra a coleção de mapas municipais gerados de forma semi-automatizada, a partir da junção das folhas do Mapeamento Sistemático Brasileiro produzidas pelo IBGE, DSE e outros, em formato raster vetorial e da Matriz Municipal Digital do IBGE, com atualização proveniente de diversas fontes, sem tratamento pleno de integração e compatibilização dos elementos cartográficos.

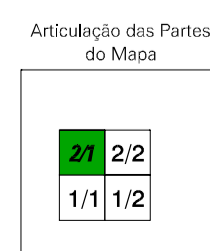
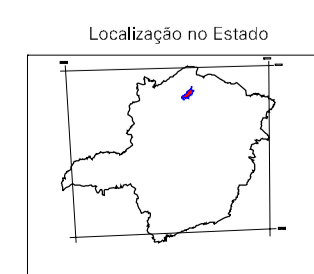
MINISTÉRIO DO PLANEJAMENTO, ORÇAMENTO E GESTÃO  
INSTITUTO BRASILEIRO DE GEOGRAFIA E ESTATÍSTICA  
A DIRETORIA DE GEOCIÊNCIAS agradaço a gentileza da comunicação de dados em arquivos vetoriais desta matriz.  
Av. Brasil, 15 071 - Planalto das Lúcas  
Rio de Janeiro RJ - CEP 21.241-901  
© 2007 - Instituto Brasileiro de Geografia e Estatística

GEOCÓDIGO		NOME
Distrito	Subdistrito	
314915005		PEDRAS DE MARIA DA CRUZ
314915010		SÃO PEDRO DAS TABOAS

Localização do município no Mapeamento Sistemático



Fonte: Mapa Índice do Brasil - IBGE



### ASPECTOS FÍSICOS

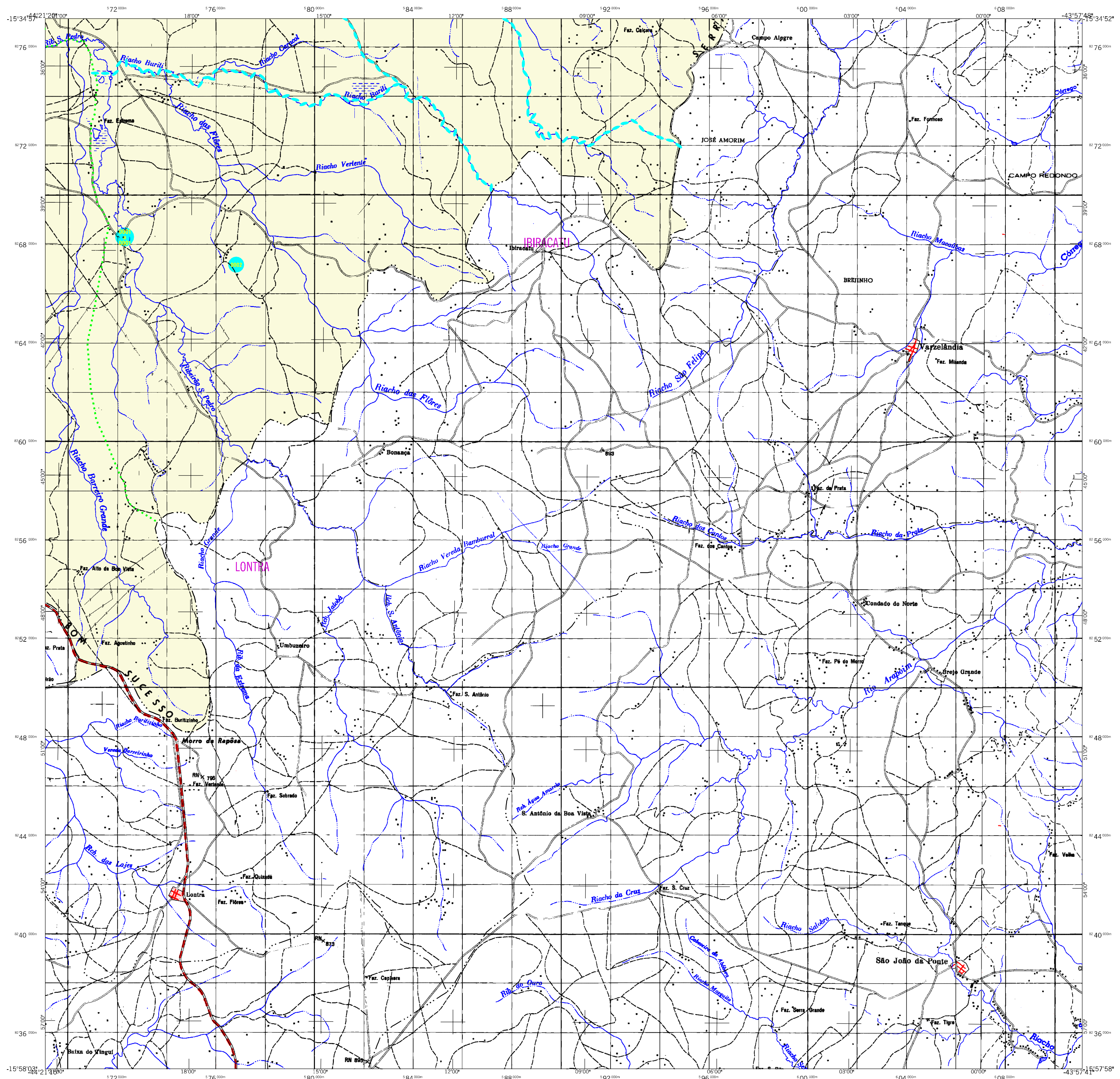
Mesorregião:	NORTE DE MINAS
Microrregião:	JANUÁRIA
Altitude da Sede:	Área: 1519,1 Km <sup>2</sup>
Coordenadas da Sede:	Coordenadas da Sede
Latitude: -15,607	E: -50,284
Longitude: -44,391	N: 8274438
	MC
	45

### CHRONOLOGIA

MALHA TERRITORIAL	2007
EDIÇÃO	13-11-2007
Informações relativas à documentação básica e atualização	Consultar Metadados

### IMPLEMENTAÇÃO

Coordenação Técnica:	CCAR
Coordenação de Cartografia:	CCAR
Coordenação Temática:	CETE
Coordenação de Estruturas Temáticas:	CETE
Unidades Produtoras:	Unidades Estaduais do IBGE
Disseminação:	Centro de Documentação e Disseminação de Informação
	CDDI



## MAPA MUNICIPAL ESTATÍSTICO

Pedras de Maria da Cruz-MG

### ELEMENTOS PLANIMÉTRICOS

- Edificações**
- Igreja, Escola, Mina
  - Molho de vento, Molho de água
  - Campo de emergência, Farol
  - Localidades
- Linha transmissora de energia, Cerca**
- Linha telefônica**
- Rodovias**
- auto-estrada
  - pavimentada
  - sem pavimentação
  - sem pavimentação
  - caminho carroçável
  - trilha, caminho e picada
  - prefeixo de estrada: federal, estadual
- Ferrovias**
- bitola larga
  - bitola estreita

### CONVENÇÕES CARTOGRÁFICAS

#### ELEMENTOS ALTIMÉTRICOS

- Ponto trigonométrico, Referência de nível
  - Ponto astronômico, Ponto barométrico
  - Cota comprovada
  - Superfície deformada, Área
- ELEMENTOS DE HIDROGRAFIA**
- Curso d'água intermitente
  - Lago ou lagoa intermitente
  - Terreno sujeito a inundação, Salina
  - Brejo ou pântano
  - Poço (água), Nascente
  - Rápidos e cachoeiras grandes
  - Rápidos e cachoeiras
  - Rocha submersa e a descoberto
  - Molhe e repres: terra e alvenaria
  - Ancoradouro, Rio seco ou de aluvião
  - Recife rochoso

Convenções Temáticas			
Limites: Distrital			
Sub-Distrital			
Setor Consistório			
Identificação			
Distrito	Sub-Distrito	Sector Rural	Sector Urbano Aglomerado Rural
[Símbolo]	[Símbolo]	[Símbolo]	[Símbolo]

**LIMITES**

internacional

interestadual

intermunicipal

áreas especiais

Escala 1 : 100.000

SISTEMA DE PROJEÇÃO UTM  
Origem da quilômetroragem UTM: Equador e Meridiano 48 WGr.  
Adscrições as constantes de 10.000 e 500 Km respectivamente  
DATUM HORIZONTAL: SAD 89

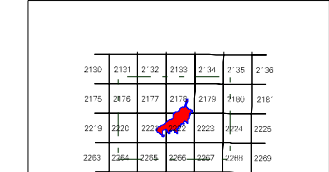
Este produto integra a coleção de mapas municipais gerados de forma semi-automatizada,  
a partir da junção dos dados do Mapeamento Sistemático Brasileiro produzidos pelo  
IBGE, DSE e outros, em formato raster e/ou vetorial e da Malha Municipal Digital do IBGE,  
com atualização proveniente de diversas fontes, sem tratamento plano de  
Integração e compatibilização dos elementos cartográficos.

MINISTÉRIO DO PLANEJAMENTO, ORÇAMENTO E GESTÃO  
INSTITUTO BRASILEIRO DE GEOGRAFIA E ESTATÍSTICA  
A DIRETORIA DE GEOCIÊNCIAS agradaço a gentileza da comunicação  
de dados em arquivos vetoriais neste mapa:  
AV. Brasil, 15 071 - Planalto das Lúdas  
Rio de Janeiro RJ - CEP 21.241-911  
© 2007 - Todos os direitos reservados

### Divisão Político-Administrativa

GEOCÓDIGO		NOME	
Distrito	Subdistrito		
314915005		PEDRAS DE MARIA DA CRUZ	
314915010		SÃO PEDRO DAS TABOAS	

Localização do município no Mapeamento Sistemático



Fonte: Mapa Índice do Brasil - IBGE



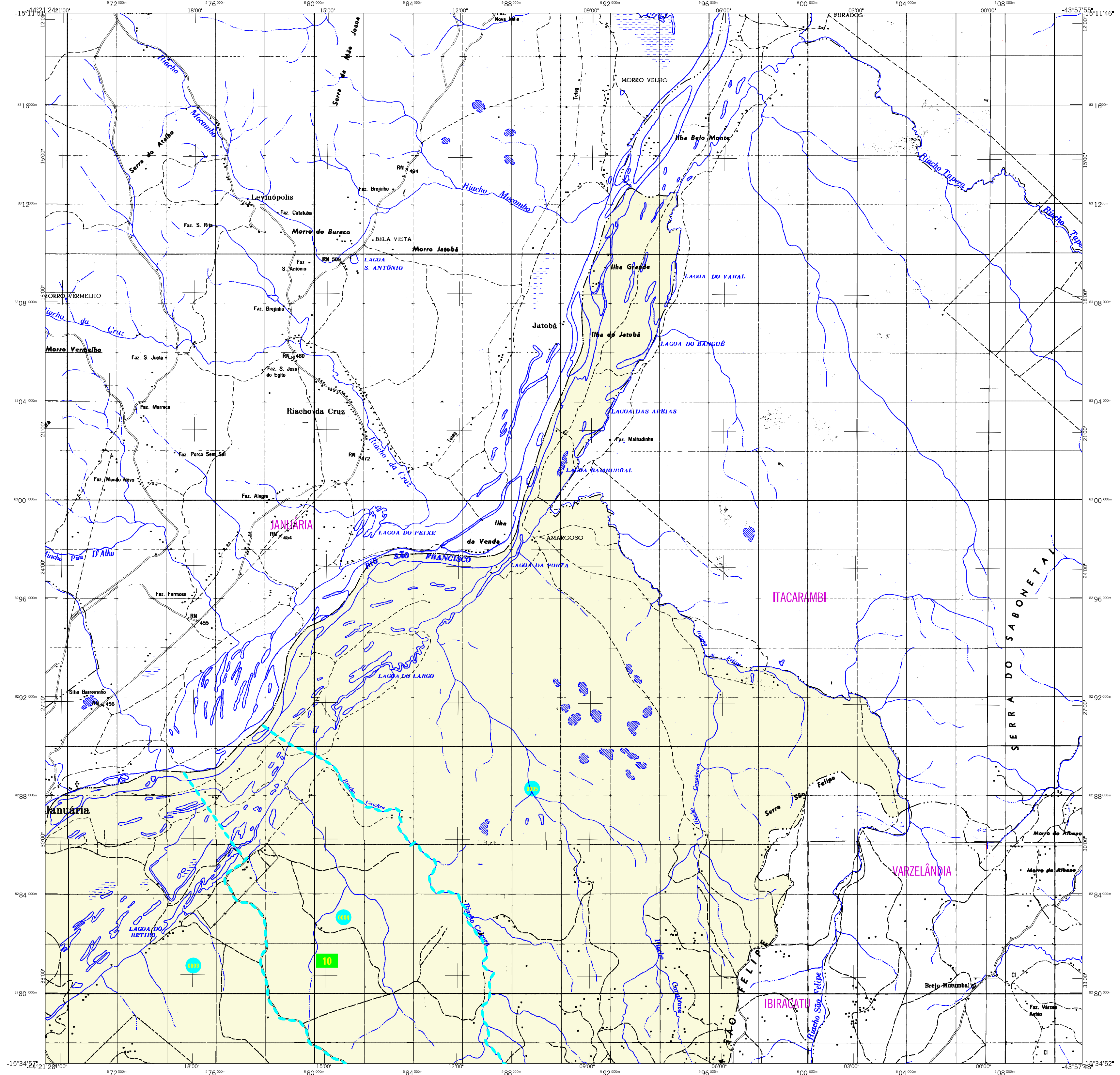
Articulação das Partes do Mapa

2/1 2/2  
1/1 2/2

### ASPECTOS FÍSICOS

Mesorregião:	NORTE DE MINAS	
Microrregião:	JANUÁRIA	
Altitude da Sede:	1510,1 Km2	
Coordenadas da Sede:		
Latitude: -15,807	E: -50,284	MC
Longitude: -44,391	N: 8274438	45

CRONOLOGIA	
MALHA TERRITORIAL	2007
EDIÇÃO	13-11-2007
Informações relativas a documentação básica e atualização	Consultar Metadados
IMPLEMENTAÇÃO	
Coordenação Técnica:	CCAR
Coordenação de Cartografia:	CETE
Coordenação Temática:	
Coordenação de Estruturas Territoriais:	
Unidades Produtoras:	Unidades Estatísticas do IBGE
Disseminação:	Centro de Documentação e Disseminação de Informação
	CDDI



## MAPA MUNICIPAL ESTATÍSTICO

Pedras de Maria da Cruz-MG

### ELEMENTOS PLANIMÉTRICOS

- Edificações: Igreja, Escola, Mina, Molinho de vento, Molinho de água, Campo de emergência, Farol, Localidades
- Linha transmissora de energia, Cerca, Linha telefônica
- Rodovias: auto-estrada pavimentada, sem pavimentação, sem pavimentação caminho carroçável, trilha, caminho e picada, prefixo de estrada: federal, estadual
- Ferrovias: bitola larga, bitola estreita

### CONVENÇÕES CARTOGRÁFICAS

#### ELEMENTOS ALTIMÉTRICOS

- Ponto trigonométrico, Referência de nível
- Ponto astronômico, Ponto barométrico
- Cota comprovada
- Superfície deformada, Área

#### ELEMENTOS DE HIDROGRAFIA

- Curso d'água intermitente
- Lago ou lagoa intermitente
- Terreno sujeito a inundação, Salina
- Brejo ou pântano
- Poço (água), Nascente
- Rápidos e cachoeiras grandes
- Rápidos e cachoeiras pequenas
- Rocha submersa e a descoberto
- Molhe e represa; terra e alvenaria
- Ancoradouro, Rio seco ou de aluvião
- Recife rochoso

Convenções Temáticas			
Limites: Distrital			
Sub-Distrital			
Setor Consistório			
Identificação			
Distrito	Sub-Distrito	Sector Rural	Sector Urbano Aglomerado Rural

**LIMITES**  
internacional  
interestadual  
intermunicipal  
áreas especiais

Escala 1 : 100.000

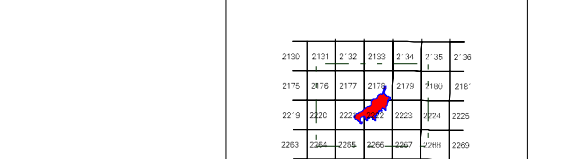
SISTEMA DE PROJEÇÃO UTM  
Origem da quadrícula: Equador e Meridiano 48 WGr.  
Admissões as constantes de 10.000 e 500 Km respectivamente  
DATUM HORIZONTAL: SAO 89

Este produto integra a coleção de mapas municipais gerados de forma semi-automatizada, a partir da junção das folhas do Mapeamento Sistemático Brasileiro produzidas pelo IBGE, DSE e outros, em formato raster vetorial e da Malha Municipal Digital do IBGE, com atualização proveniente de diversas fontes, sem tratamento plano de integração e contagem dos elementos cartográficos.

MINISTÉRIO DO PLANEJAMENTO, ORÇAMENTO E GESTÃO  
INSTITUTO BRASILEIRO DE GEOGRAFIA E ESTATÍSTICA  
A DIRETORIA DE GEOCIÊNCIAS agrada a gentileza da comunicação de falhas ou erros verificadas neste mapa.  
Av. Brasil, 15 071 - Praça da Luz  
Rio de Janeiro RJ - CEP 21.241-901  
© 2007 - Todos os direitos reservados

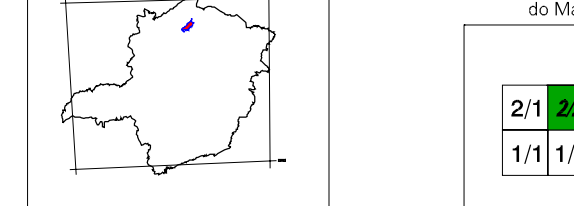
GEOCÓDIGO		NOME	
314915005	Distrito	PEDRAS DE MARIA DA CRUZ	
314915010	Subdistrito	SÃO PEDRO DAS TABOAS	

Localização do município no Mapeamento Sistemático



Fonte: Mapa Índice do Brasil - IBGE

Localização no Estado



Articulação das Partes do Mapa

2/1 23  
1/1 1/2

### ASPECTOS FÍSICOS

Mesorregião:	NORTE DE MINAS
Microrregião:	JANUÁRIA
Altitude da Sede:	Área: 1510,1 Km <sup>2</sup>
Latitude:	-15,807
Longitude:	-44,391
Coordenadas da Sede:	Coordenadas da Sede
	MC
	45

### CRONOLOGIA

MALHA TERRITORIAL	2007
EDIÇÃO	13-11-2007
Informações relativas à documentação básica e atualização	Consultar Metadados

### IMPLEMENTAÇÃO

Coordenação Técnica:	CCAR
Coordenação de Cartografia:	CCAR
Coordenação Temática:	CETE
Coordenação de Estruturas Territoriais:	CETE
Unidades Produtoras:	Unidades Estatísticas do IBGE
Disseminadora:	Centro de Documentação e Disseminação de Informação
CDI	