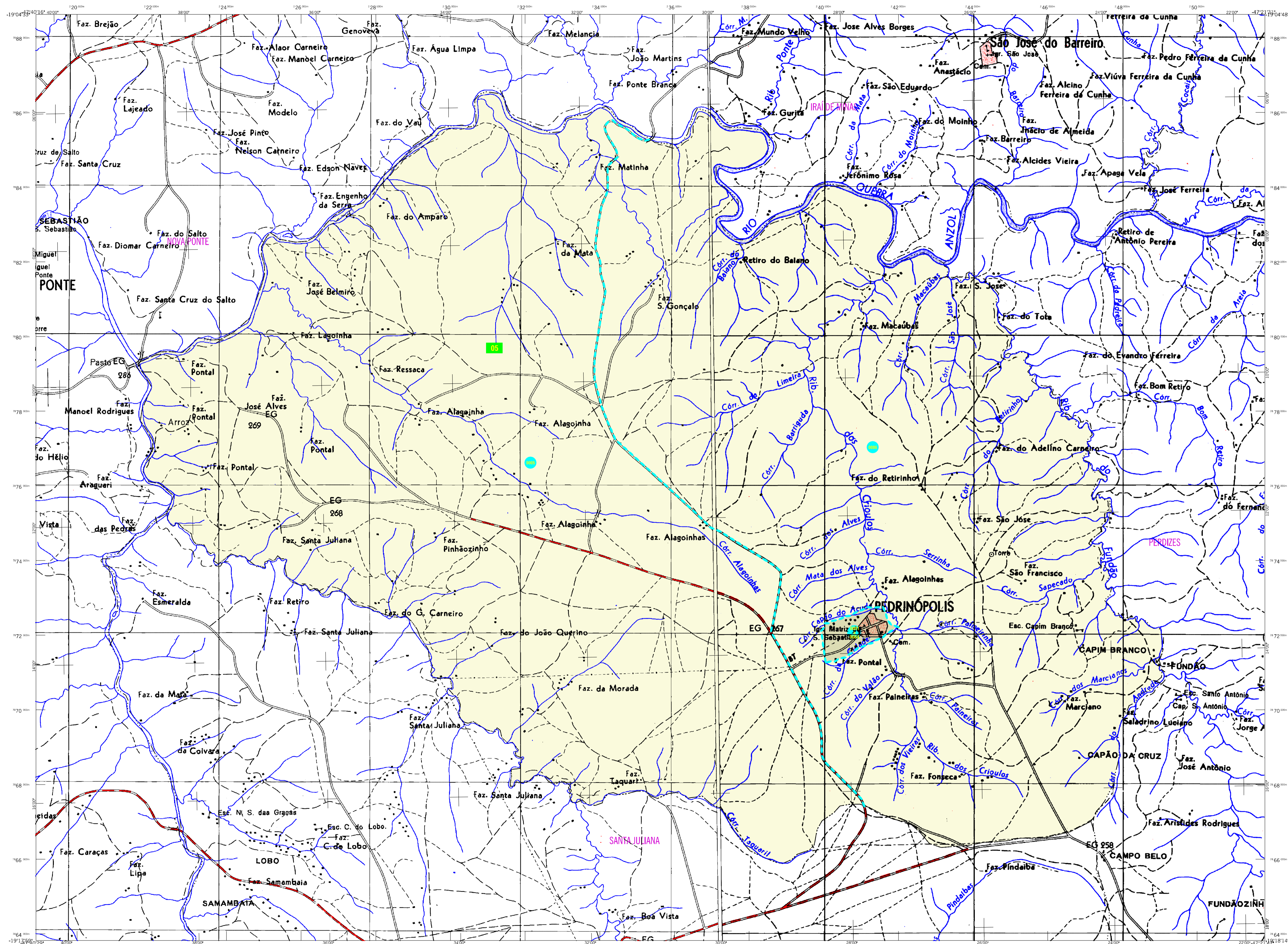


# Pedrinópolis-MG



### CONVENÇÕES CARTOGRÁFICAS

**ELEMENTOS PLANIMÉTRICOS**

Identificação: Igreja, Escola, Mina, Molho de vento, Molho de água, Campo de emergência, Farol, Localidade, Transmissora de energia, Cerca telefônica, Rodovias, Autoestrada, pavimentada, sem pavimentação, Estrada pavimentação, caminho carroçável, trilha, caminho e picada, perfil de estrada: federal, estadual, fronteira, fronteira larga, fronteira estreita

**ELEMENTOS ALTIMÉTRICOS**

Ponto trigonométrico, Referência do nível, Ponto astronômico, Ponto barométrico, Cota comprovada, Superfície deformada, Anéis

**ELEMENTOS DE HIDROGRAFIA**

Curso d'água intermitente, Lago ou lagoa intermitente, Tomcoço subido e inundação, Salina, Brejo ou planície, Poço (igual), Nascente, Riachos e catarratas grandes, Riachos e catarratas, Rochas submersa e a descoberto, Malha e quebra: terra e alvenaria, Anconador, Rio seco ou de alívio, Recife rochoso

**CONVENÇÕES TEMÁTICAS**

Limites: Distrital	Sub-Distrital	Sector: Condição	Identificação
		Sector Rural	
		Sector Urbano	
		Agendamento Rural	

**LIMITES**

Internacional, Interestadual, Intermunicipal, áreas especiais

**Mapa Digital em PDF**  
Atualizado por GPS e/ou Imagens de Satélites

### MAPA MUNICIPAL ESTATÍSTICO

Escala 1:50.000

SISTEMA DE PROJEÇÃO UTM  
Origem de quads: Equador e Meridiano 49°W  
Acrescidas as coordenadas de 10.000 e 500 em respectivamente  
DATUM: WGS84  
PROJEÇÃO: UTM  
Este produto integra a coleção de mapas municipais gerados de forma semi-automatizada, e gerado a partir da base de Mapeamento Geográfico Integrado produzida pelo IBGE. DGS e outras, em formato raster, são disponibilizadas na forma digital do IBGE, com avaliação proveniente de diversas fontes, sem tratamento de integração e composição dos elementos cartográficos.

MINISTÉRIO DO PLANEJAMENTO, ORÇAMENTO E GESTÃO  
INSTITUTO BRASILEIRO DE GEOGRAFIA E ESTATÍSTICA  
DIRETORIA DE GEOGRAFIA, POPULAÇÃO E SERVIÇOS DE COMUNICAÇÃO  
Sala de Integração de Informações e Estatísticas  
Rio de Janeiro-RJ - CEP 21.241-051  
© 2007 - Instituto Brasileiro de Geografia e Estatística

Divisão Política/Administrativa	
GEOCÓDIGO	NOME
31492006	Pedrinópolis

**Localização do município no Mapeamento Sistemático**

**Articulação das Partes do Mapa**

**Localização no Estado**

**ASPECTOS FÍSICOS**

Versão: 1	Projeto: 1
Coordenação Técnica: IBGE/INSTITUTO BRASILEIRO DE GEOGRAFIA E ESTATÍSTICA	Coordenação de Cartografia: CCAR
Coordenação de Mapeamento: DGE	Coordenação de Estruturas Territoriais: CETE
Unidades Produtoras: Unidades Estaduais do IBGE	
Fluxograma: Centro de Documentação e Disseminação de Informação	CDI

**IMPLEMENTAÇÃO**

Coordenação Técnica: IBGE/INSTITUTO BRASILEIRO DE GEOGRAFIA E ESTATÍSTICA  
Coordenação de Mapeamento: DGE  
Coordenação de Estruturas Territoriais: CETE  
Unidades Produtoras: Unidades Estaduais do IBGE  
Fluxograma: Centro de Documentação e Disseminação de Informação  
CDI

**CRONOLOGIA**

MALHA TERRITORIAL	2007
EDIÇÃO	13/11/2007
Informações relativas à documentação histórica e atualizada	Consultar Metadados

Pedrinópolis-MG