

### CONVENÇÕES CARTOGRÁFICAS

#### LEGENDA PLANIMÉTRICA

- LEGENDA PLANIMÉTRICA**
- Edificações
  - Igreja, Escola, Mina
  - Campano de vento, Molino de água
  - Campano de emergência, Farol
  - Localidades
  - Antena transmissora de energia, Cerca
  - Linhas telefônicas
  - Rede de drenagem
  - Rede de abastecimento de água
  - Rede de esgoto
  - Rede de gás
  - Rede de energia elétrica
  - Rede de saneamento
  - Rede de telecomunicações
  - Rede de transporte
  - Rede de utilidades
  - Rede de energia elétrica
  - Rede de saneamento
  - Rede de telecomunicações
  - Rede de transporte
  - Rede de utilidades

#### ELEMENTOS ALTIMÉTRICOS

- Ponto trigonométrico, Referência de nível
- Ponto astronômico, Ponto barométrico
- Cota comprovada
- Superfície deformada, Área

#### ELEMENTOS DE HIDROGRAFIA

- Curso d'água intermitente
- Lago ou lagoa intermitente
- Terreno sujeito a inundação, Salina
- Brejo ou planalto
- Popo figurado, Nascente
- Rijado e cataratas grandes
- Rijado e cataratas
- Rocha submersa e descoberto
- Molhe e represa: terra e alvenaria
- Acueduto, Rio seco ou de aluvião
- Recife rochoso

Convenções Temáticas			
Limites: Distrital			
Sub-Distrital			
Setor Censitário			
Identificação			
Distrito	Sub-Distrito	Setor Rural	Setor Urbano Aglomeração Rural

LIMITES	
Internacional	---
Interestadual	- - - - -
Intermunicipal	- . - . - . -
Áreas especiais	- - - - -

### MAPA MUNICIPAL ESTATÍSTICO

Escala 1: 100.000

SISTEMA DE PROJEÇÃO UTM

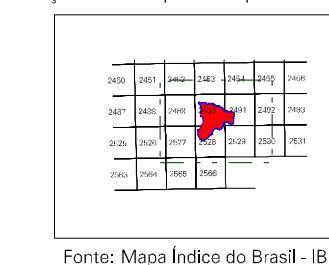
Origem do datum: Equador da Linha do Equador  
Adoção das coordenadas de 10 000 e 1500 Km respectivamente  
CARTAS HORIZONTAIS: S 19 83

Este produto integra a coleção de mapas municipais gerados de forma automatizada, a partir da junção das folhas do Mapeamento Sistemático Brasileiro produzido pelo IBGE, DDC e outros, em formato vetorial da versão Municipal Digital do IBGE, com atualização proveniente de diversas fontes, sem tratamento técnico de integração e consistência com elementos cartográficos.

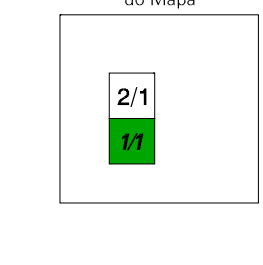
MINISTÉRIO DO PLANEJAMENTO, ORÇAMENTO E GESTÃO  
INSTITUTO BRASILEIRO DE GEOGRAFIA E ESTATÍSTICA  
A DIRETORIA DE GEOGRAFIA responde e gerencia o mapeamento de todos os municípios brasileiros, neste mapa:  
AV. Brasil 15.071 - Perdizes - Minas Gerais  
Rio de Janeiro - RJ - CEP 21.241-051  
© IBGE - todos os direitos reservados

Divisão Público-Administrativa		
GEOCÓDIGO	DISTRICTO	NOME
3149804	PERDIZES	PERDIZES

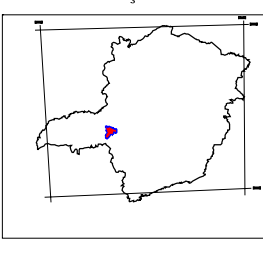
#### Localização do município no Mapeamento Sistemático



#### Articulação das Partes do Mapa



#### Localização no Estado



Fonte: Mapa Índice do Brasil - IBGE

### Perdizes-MG

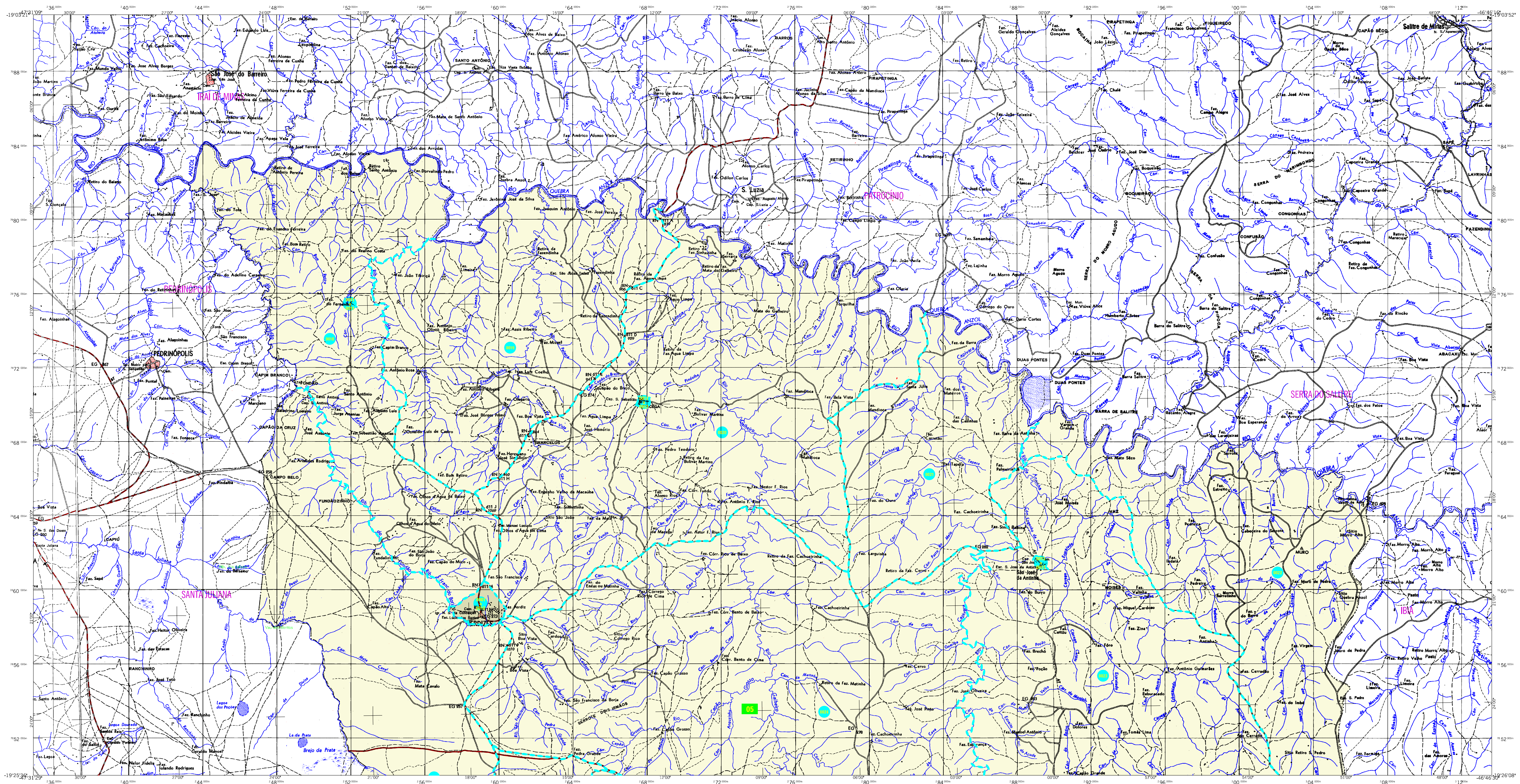
ASPECTOS FÍSICOS	
Mesoregião:	FRANCO-MINERAL DO PARANÁ
Microrregião:	ARAXÁ
Área do Setor:	245,4 Km <sup>2</sup>
Coordenadas de Referência:	MC
Latitude:	-19,393
Longitude:	-47,293
E:	21814
N:	786507
M:	45

IMPLEMENTAÇÃO	
Coordenação Técnica:	CCAR
Coordenação de Cartografia:	CCAR
Coordenação de Estatísticas:	CETE
Coordenação de Estruturas Territoriais:	CETE
Unidades Promotoras:	Unidades Estaduais do IBGE
Elaboração:	Unidades Estaduais do IBGE
Disseminação:	Centro de Documentação e Disseminação da Informação (CDI)

CRONOLOGIA	
MALHA TERRITORIAL:	2007
EDIÇÃO:	13-11-2007
Informações, atualizações e documentação:	Consultar Metadados



CONVENÇÕES CARTOGRÁFICAS

ELEMENTOS ALTIMÉTRICOS

- Ponto trigonométrico, Referência de nível
Ponto astronômico, Ponto barométrico
Cota comprovada
Superfície deformada, Área

ELEMENTOS DE HIDROGRAFIA

- Curso d'água intermitente
Lago ou lagoa intermitente
Terreno sujeito à inundação, Salina
Brijo ou planúrio
Poço (lugar), Nascente
Rápidos e cotarelas grandes
Rápidos e cotarelas
Rocha submersa e descoberto
Molhe e represa; terra e alvenaria
Ancodouro, Rio seco ou de alúvio
Rede rochosa

Table with columns: Limites: Distrital, Sub-Distrital, Setor Centralizado. It defines symbols for different administrative boundaries.

Table with columns: Identificação, Setor Urbano, Setor Rural. It defines symbols for urban and rural sectors.

MAPA MUNICIPAL ESTATÍSTICO

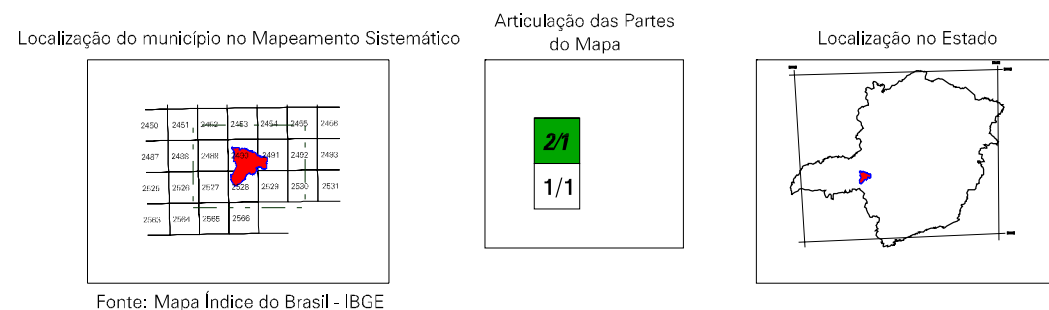
Escala 1: 100.000

SISTEMA DE PROJEÇÃO UTM. Origem do datum: Equador do Equador e Meridiano 49°W. Adoção das escalas de 10.000 e 500 km respectivamente. DATUM: HORIZONTAL: SAD 68.

Este produto integra a coleção de mapas municipais gerados de forma semiautomatizada, a partir da junção das folhas do Mapeamento Sistemático Brasileiro produzidas pela IBGE. DDC é o código, em formato postal, cujo significado é a Unidade Municipal Digital ou UMGE, com atualização proveniente de diversas fontes, sem tratamento próprio de integração e consistência com o sistema cartográfico.

MINISTÉRIO DO PLANEJAMENTO, ORÇAMENTO E GESTÃO INSTITUTO BRASILEIRO DE GEOGRAFIA E ESTATÍSTICA A DIRETORIA DE GEOGRAFIA responde e gerencia o mapeamento de folha em unidades verificadas neste mapa. AV. Brasil 15.071 - Perdizes-Luzias - Rio de Janeiro-RJ - CEP 21.241-051

Table with columns: GEOCÓDIGO, Nome. It lists the geocoding information for Perdizes-MG.



Perdizes-MG

ASPECTOS FÍSICOS: Mapeamento: TRIANGULO MINERAL DO PARANÁ, IMAGEM: AIRAS. Área: 245,14 Km². Aspecto Físico: MC. IMPLEMENTAÇÃO: Coordenação Técnica: CCAR, Coordenação Cartográfica: CETE, Coordenação de Estruturas Territoriais: CETE.