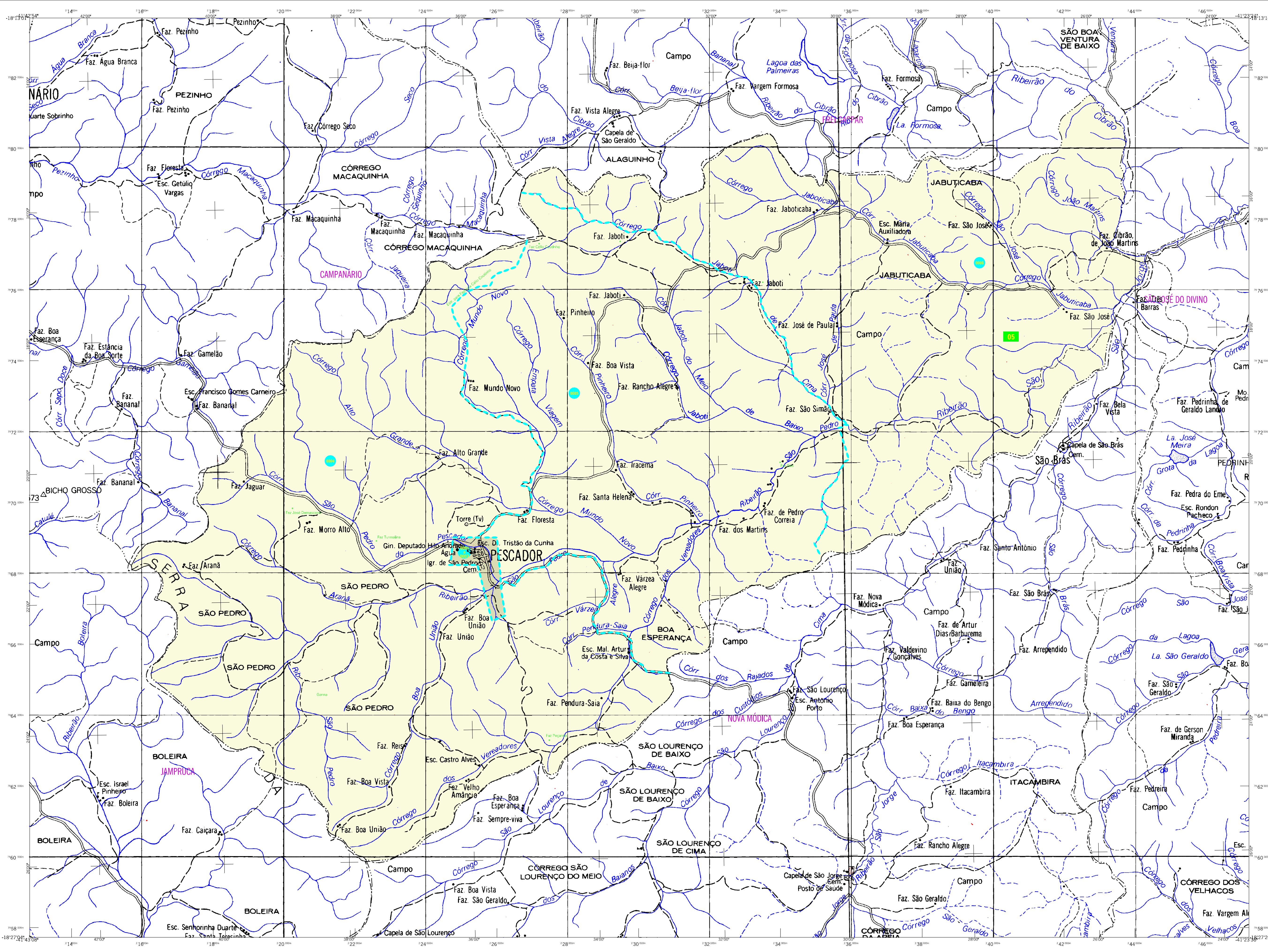


Pescador-MG



CONVENÇÕES CARTOGRÁFICAS

LETRAS PLANIMÉTRICAS

Indicações:
 - Escala, Mina
 - Moção de vento, Moção de água
 - Campo de emergência, Farol
 - Localidades
 - Transmissora de energia, Cerca telefônica

ELEMENTOS ALTIMÉTRICOS

Ponto trigonométrico, Referência de nível
 Ponto astronômico, Ponto barométrico
 Cota comprovada
 Superfície deformada, Área

ELEMENTOS DE HIDROGRAFIA

Curso d'água intermitente
 Lago ou lagoa intermitente
 Terreno sujeito a inundação, Salina
 Grupo ou planície
 Poço (água), Nascente
 Riachos e cataratas grandes
 Riachos e cataratas
 Rochas submersas e a descoberto
 Molho e represa, Torre e alvariza
 Açougueiros, Ilha seca ou de aluvião
 Resíduo rochoso

CONVENÇÕES TEMÁTICAS

Limites	Distrito	Sub-Distrito	Sector
Limites	Distrito	Sub-Distrito	Sector
Distrito	Sub-Distrito	Sector Urbano	Sector Rural
Distrito	Sub-Distrito	Sector Urbano	Sector Rural

LIMITES

Internacional
 Interestadual
 Intermunicipal
 Áreas especiais

MAPA DE LOCALIZAÇÃO

Localização do município no Mapeamento Sistemático
 Articulação das Partes do Mapa
 Localização no Estado

ASPECTOS FÍSICOS

Micrométopo: Vale do Rio Doce
 Toponímia: Governador Valadares
 Altitude da Sede: 1.317,9 m
 Área: 317,9 km²
 Coordenadas Geográficas: E: 225°40' W: 18°30' S: 47°58'

IMPLEMENTAÇÃO

Coordenação Técnica: Coordenação de Cartografia - CCAR
 Coordenação Técnica: Coordenação de Estruturas Territoriais - CETE
 Unidade Produtora: Unidades Estaduais do IBGE
 Responsável: Centro de Documentação e Disseminação da Informação - CDDI

CRONOLOGIA

Edição: 13-11-2007
 Informações técnicas e atualizações: Consultar Metadados

MAPA MUNICIPAL ESTATÍSTICO

Escala 1 : 50.000

0 1.000 2.000 3.000

SISTEMA DE PRODUÇÃO LTM
 INSTITUTO BRASILEIRO DE GEOGRAFIA E ESTATÍSTICA
 Direção de Cartografia LTM, Trabalho e Métodos
 Acesso às coordenadas de 10.000 e 500 Km respectivamente
 DATUM MONDIAL 1956
 Este produto integra a coleção de mapas municipais gerados de forma semi-automatizada,
 a partir de dados do IBGE do Mapeamento Sistemático, através do projeto do IBGE,
 IBGE, DSE e outros, em formato raster e/ou vetorial de alta resolução digital do IBGE,
 com a utilização de técnicas de processamento de imagens, sem tratamento de dados de
 atribuição e consistência dos elementos cartográficos.

MINISTÉRIO DO PLANEJAMENTO, ORÇAMENTO E GESTÃO
 SECRETARIA DE POLÍTICA ESTATÍSTICA
 A DIRETORIA DE GEOGRAFIA ESTATÍSTICA ZONEIA E GERENCIA O Mapeamento
 de Territórios e Unidades Territoriais
 AV. Brasil 15.771 - Pavão de Lousas
 Rio de Janeiro - RJ - CEP: 20047-900
 © 2007 - Todos os direitos reservados

Divisão Público-Administrativa	
GEOCÓDIGO	NOME
3150000	Pescador

Pescador-MG

Localização do município no Mapeamento Sistemático

Articulação das Partes do Mapa

Localização no Estado

Fonte: Mapa Índices do Brasil - IBGE

CRONOLOGIA

Edição: 13-11-2007
 Informações técnicas e atualizações: Consultar Metadados

IMPLEMENTAÇÃO

Coordenação Técnica: Coordenação de Cartografia - CCAR
 Coordenação Técnica: Coordenação de Estruturas Territoriais - CETE
 Unidade Produtora: Unidades Estaduais do IBGE
 Responsável: Centro de Documentação e Disseminação da Informação - CDDI