

## MAPA MUNICIPAL ESTATÍSTICO

### ELEMENTOS PLANIMÉTRICOS

- Edificações: Igreja, Escola, Mina, Molinho de vento, Molinho de água, Campo de emergência, Farol, Localidades.
- Linha transmissora de energia, Cerca, Linha telefônica.
- Rodovias: auto-estrada pavimentada, sem pavimentação, sem pavimentação com carroçável, trilho, caminho e píedra, prefixo de estrada: federal, estadual.
- Ferrovias: bitola larga, bitola estreita.

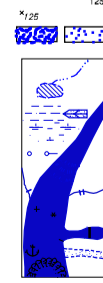
### CONVENÇÕES CARTOGRÁFICAS

#### ELEMENTOS ALTIMÉTRICOS

- Ponto trigonométrico, Referência de nível, Ponto astronômico, Ponto barométrico, Cota comprovada, Superfície deformada, Areia.

#### ELEMENTOS DE HIDROGRAFIA

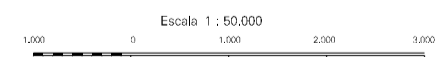
- Curso d'água intermitente, Lago ou lagoa intermitente, Terreno sujeito a inundação, Salina, Brejo ou pântano, Poço (água), Nascente, Rápidos e cachoeiras, Rochas submersas e a descoberto, Molhe e represa; terra e alvenaria, Ancoradouro, Rio seco ou de aluvião, Recife rochoso.



Convenções Temáticas	
Limites: Distrital	Sub-Distrital
Setor Censitário	Identificação
Distrito	Sub-Distrito
Sector Rural	Sector Urbano
Agglomerado Rural	

#### LIMITES

- internacional
- interdistrital
- intermunicipal
- áreas especiais



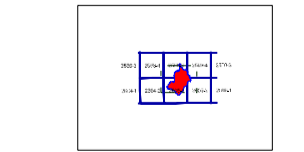
SISTEMA DE PROJEÇÃO UTM  
Origem da quadriculagem UTM: Equador e Meridiano 49 W.G.  
Acessadas as coordenadas de 10.000 e 500 km respectivamente.  
DATUM HORIZONTAL: SAD 69

Este produto integra a coleção de mapas municipais gerados de forma semi-automatizada a partir do arquivo dos dados do Mapeamento Sistemático Brasileiro produzido pelo IBGE, DSE e outros, em formato raster vetor rotativo e da Malha Municipal Digital do IBGE, com atualização proveniente de diversas fontes, sem tratamento pleno de integração e consolidação dos elementos cartográficos.

MINISTÉRIO DO PLANEJAMENTO, ORÇAMENTO E GESTÃO  
INSTITUTO BRASILEIRO DE GEOGRAFIA E ESTATÍSTICA  
DIRETORIA DE GEOCIÊNCIAS AGRIÁRIAS E GÊNESE DA COMUNIDADE DE FALHAS OU UNIDADES VEICULADAS NESTE MAPA.  
Av. Brasil, 19.071 - Parada das Lucas  
Rio de Janeiro-RJ - CEP 21.241-061  
© 2007 - Todos os direitos reservados

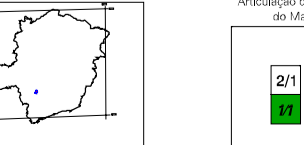
GEOCÓDIGO		NOME	
Distrito	Subdistrito	NOME	
315050505		PIMENTA	
315050510		SANTO HILÁRIO	

#### Localização do município no Mapeamento Sistemático



Fonte: Mapa Índice do Brasil - IBGE

#### Localização no Estado



## Pimenta-MG

**ASPECTOS FÍSICOS**

Geocódigo: 3150505  
Estado: MINAS GERAIS  
Município: PIMENTA

Altitude da Sede: \_\_\_\_\_ Área: 414,8 Km<sup>2</sup>

**COORDENADAS DA SEDE**

Latitude: -20,484	E: 416,676	MC
Longitude: -45,799	N: 7234746	45

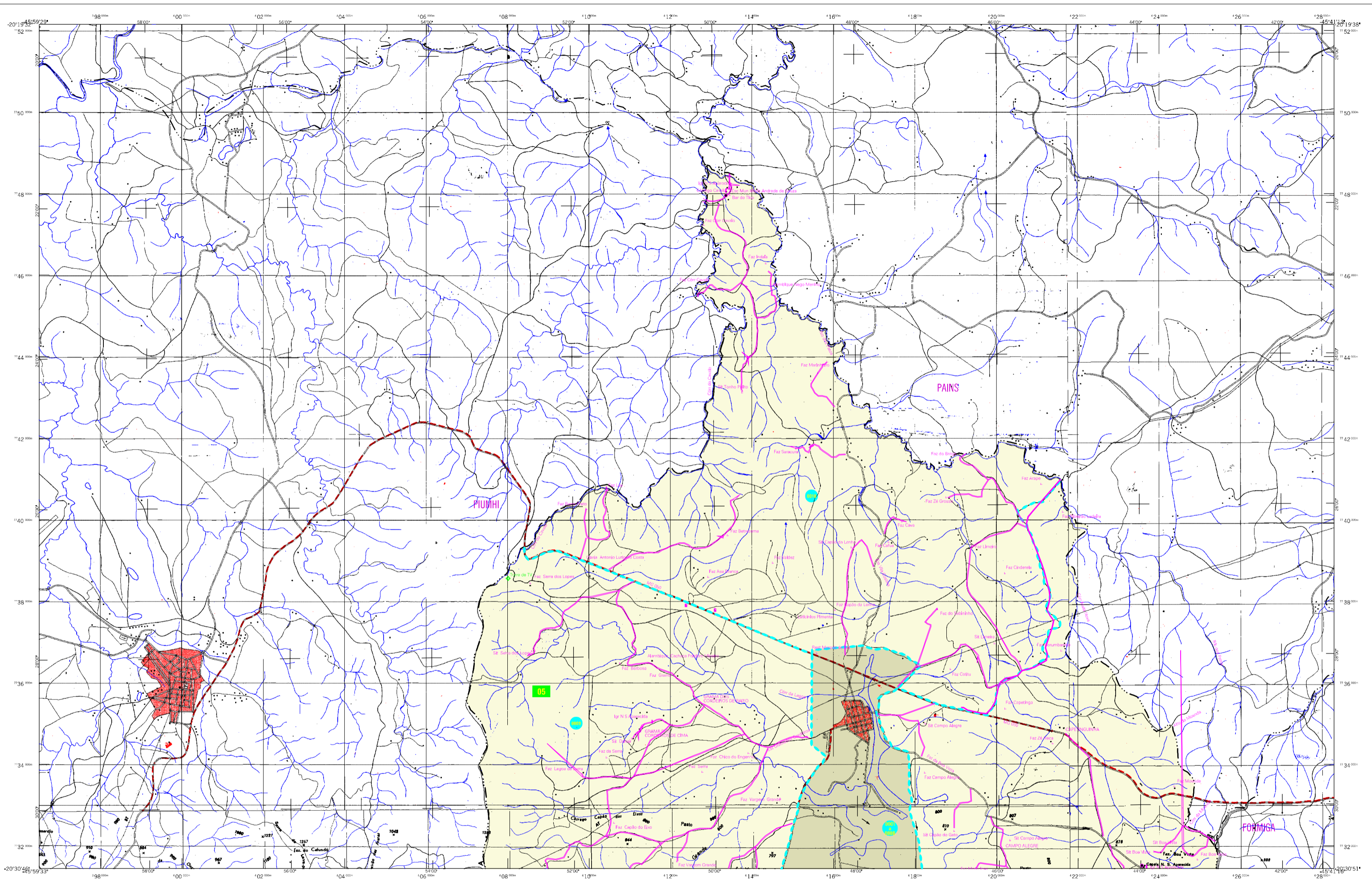
**CRONOLOGIA**

Malha Territorial: 2007  
Edição: 13-11-2007  
Informações relativas à documentação básica cartográfica

**IMPLEMENTAÇÃO**

Coordenação Técnica: CCAH  
Coordenação de Cartografia: CCAH  
Coordenação de Estruturas Territoriais: CETE  
Unidades Produtoras: Unidades Executoras do IBGE  
Disseminação: Centro de Documentação e Disseminação da Informação - CDDI





## MAPA MUNICIPAL ESTATÍSTICO

### ELEMENTOS PLANIMÉTRICOS

- Edificações: Igreja, Escola, Mina, Molho de vento, Molho de água, Campo de emergência, Farol, Localidades
- Linha transmissora de energia, Cerca, Linha telefônica
- Rodovias: auto-estrada pavimentada, sem pavimentação, caminho carroçável, trilha, caminho e pista, prefixo de estrada: federal, estadual
- Ferrovias: bitola larga, bitola estreita

### ELEMENTOS ALTIMÉTRICOS

- Ponto trigonométrico, Referência de nível, Ponto astronômico, Ponto barométrico, Cota comprovada, Superfície deformada, Areia
- ELEMENTOS DE HIDROGRAFIA: Curso d'água intermitente, Lago ou lagoa, Terreno sujeito a inundação, Salina, Brejo ou pântano, Poço (água), Nascente, Rápidos e cachoeiras grandes, Rápidos e cachoeiras, Molhe e represa; terra e alvenaria, Ancoradouro, Rio seco ou de aluvião, Recife rochoso

### CONVENÇÕES CARTOGRÁFICAS

Convenções Temáticas

Limites: Distrital		Sub-Distrital		Setor Censitário	
Identificação		Setor Rural		Setor Urbano	
Distrito	Sub-Distrito	Setor Rural	Setor Urbano	Aglomerado Rural	
(Linha tracejada)	(Linha tracejada)	(Linha tracejada)	(Linha tracejada)	(Linha tracejada)	(Linha tracejada)

### LIMITES

- internacional
- interdistrital
- intermunicipal
- áreas especiais

Escala 1 : 50.000

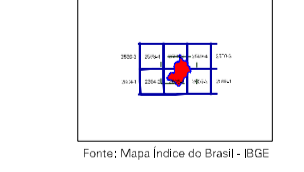
SISTEMA DE PROJEÇÃO UTM  
Origem da quadragem UTM: Equador e Meridiano 49 W.G.  
Acessadas as coordenadas de 10.000 e 500 Km respectivamente  
DATUM HORIZONTAL: SAD 69

Este produto integra a coleção de mapas municipais gerados de forma semi automatizada a partir do conjunto dos dados do Mapeamento Sistemático produzido pelo IBGE, DSE e outros, em formato raster vetor e/ou da Malha Municipal Digital do IBGE, com atualização proveniente de diversas fontes, sem tratamento pleno de integração e consolidação dos elementos cartográficos.

MINISTÉRIO DO PLANEJAMENTO, ORÇAMENTO E GESTÃO  
INSTITUTO BRASILEIRO DE GEOGRAFIA E ESTATÍSTICA  
A DIRETORIA DE GEODÊSIA, AGRADEÇA E GENÉTIKA DE COMUNICAÇÃO DE LÍNGUA E UNIDADES VEICULADAS NESTE MAPA.  
AV. Brasil, 19.071 - Parada da Lucas  
Rio de Janeiro-RJ - CEP 21.241-061  
© 2007 - Todos os direitos reservados

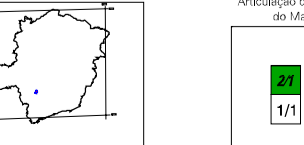
Divisão Político-Administrativa		NOME	
GEOCÓDIGO	Subdistrito		
315050505	PIMENTA	SANTO HILÁRIO	
315050510			

### Localização do município no Mapeamento Sistemático



Fonte: Mapa Índice do Brasil - IBGE

### Localização no Estado



### Pimenta-MG

ASPECTOS FÍSICOS

Georregião: OESTE DE MINAS  
Microrregião: FORMIGA

Altitude da Sede: \_\_\_\_\_ Área: 414,8 Km<sup>2</sup>  
COORDENADAS DA SEDE  
Latitude: -20,684 E: -416,676 MC  
Longitude: -45,799 N: 7734746

CRONOLOGIA

MALHA TERRITORIAL 2007  
EDIÇÃO 13-11-2007  
Informações relativas à documentação básica cartográfica Consultar Metadados

IMPLEMENTAÇÃO

Coordenação Técnica: CCAH  
Coordenação de Cartografia: CCAH  
Coordenação de Estruturas Territoriais: CETE  
Unidades Produtoras: Unidades Cartográficas do IBGE  
Disseminação: Centro de Documentação e Disseminação da Informação CDDI