

CONVENÇÕES CARTOGRÁFICAS

ELEMENTOS ALTIMÉTRICOS

- Ponto trigonométrico. Referência de nível
- Ponto astrométrico. Ponto barométrico
- Cota comprovada
- Superfície deformada. Área

ELEMENTOS DE HIDROGRAFIA

- Curso d'água intermitente
- Lago ou lagoa intermitente
- Terreno sujeito a inundação. Solina
- Braço ou planície
- Poço ligado. Nascente
- Rápidos e cachoeiras grandes
- Rápidos e cachoeiras
- Rochas submersas e a descoberto
- Molhe ou represa: terra e alvenaria
- Açougueiros. Não setor ou de alívio
- Rio de rochedo

Convenções Temáticas		
Identificação	Sector Urbano	Sector Urbano Aglomerado Rural
Distrito	Sub-Distrito	Sector Rural

LIMITES	
Internacional	---
Intermunicipal	---
Interdistrital	---
Setor Censitário	---

MAPA MUNICIPAL ESTATÍSTICO

Escala 1 : 25.000

SISTEMA DE PROJEÇÃO UTM  
Origem do datum: WGS 84  
Análise de coordenadas: UTM  
Datum: BRASÍLIA  
Datum Horizontal: SAD 69  
Este produto integra a coleção de mapas municipais geográficos de forma semi-automatizada, a partir de pontos das Sítios do Mapeamento Sistemático Brasileiro produzidos pelo IBGE. Cada cidade, em formato raster, é vetorizada e vetorizada digitalmente no IBGE, com o auxílio de procedimentos de diversas fontes, sem tratamento algum de interpolação e contornando os elementos geográficos.

MINISTÉRIO DO PLANEJAMENTO, ORÇAMENTO E GESTÃO  
INSTITUTO BRASILEIRO DE GEOGRAFIA E ESTATÍSTICA  
DIRETORIA DE GEOCÓDIGOS e apoio a serviços de comunicação  
AV. Brasil, 16.671 - Povoado de Luiza  
Rio de Janeiro - RJ - CEP: 21.250-000  
© IBGE - DIRETÓRIO DE REPRODUÇÃO RESERVADO

Geocódigo		Nome	
Distrito	Subdistrito		
31510080	PIRANGUINHO	PIRANGUINHO	
315100801	GUACAMARIZAL	GUACAMARIZAL	
315100802	SANTA AMÉLIA DO SAPUCAÍ	SANTA AMÉLIA DO SAPUCAÍ	

Localização do município no Mapeamento Sistemático

Articulação das Partes do Mapa

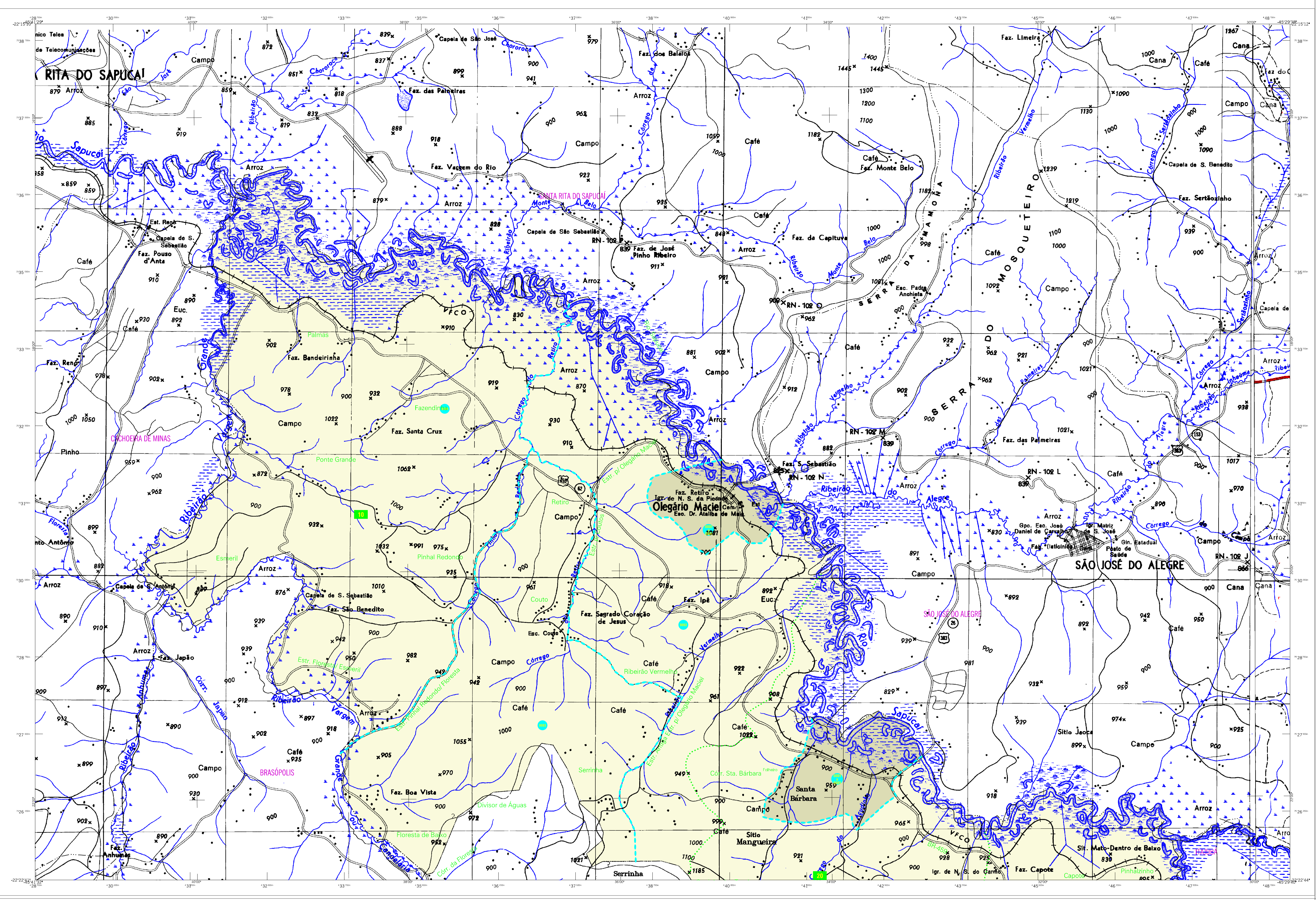
Localização no Estado

Piranguinho-MG

ASPECTOS FÍSICOS	
Geocódigo: 315100801-2	Município: PIRANGUINHO
Altitude da Sede: 1.165 m	Área: 1.162 km <sup>2</sup>
Latitude: 22°40' S	Coordenada de Referência: 48°24' W
Longitude: -45°52' W	N: 7522861
	45

IMPLEMENTAÇÃO	
Coordenação Técnica: Coordenação de Cartografia	CCAR
Coordenação Operacional: Coordenação de Estatísticas Territoriais	CLTE
Unidades Executoras: Unidades Estaduais do IBGE	
Desenvolvimento: Centro de Documentação e Disseminação de Informação	CCDI

CRONOLOGIA	
Malha Territorial: 2007	
Edição: 14-11-2007	
Informações sobre o Mapeamento Sistemático: Consultar Manuais	



**CONVENÇÕES CARTOGRÁFICAS**

**LEGENDA**

**ELEMENTOS PLANIMÉTRICOS**

Utilizações: Igreja, Escola, Mina, Mirante de vento, Máquina de água, Campo de emergência, Favela, Localidades, Torre transmissora de energia, Cerca, Linha telefônica, Estrada pavimentada, Estrada não pavimentada, Caminho carroçável, Trilha, caminho e picada, Perfil de estrada: federal, estadual, municipal

**ELEMENTOS ALTIMÉTRICOS**

Ponto trigonométrico, Referência de nível  
 Ponto astronômico, Ponto barométrico  
 Cota comprovada  
 Superfície deformada, Área

**ELEMENTOS DE HIDROGRAFIA**

Canal de água intermitente  
 Lago ou lagoa insensível  
 Lago ou lagoa inundável: Sólido (linha ou planície)  
 Tipo lago: Nascentes  
 Riachos e cabeceiras grandes  
 Riachos e cabeceiras  
 Rochas submersas e a descoberto  
 Molhe ou represa: terra ou alvenaria  
 Açougueiros: floresta ou sem floresta  
 Recife rocoso

### MAPA MUNICIPAL ESTATÍSTICO

Divisão Político-Administrativa

GEOCÓDIGO	Subdistrito	NOME
3151008	Piranguinho	GUILHERME MARCEL
3151009	Santa Maria do Sapucaí	SANTA MARIA DO SAPUCAÍ

Escala 1 : 25.000

**ASPECTOS FÍSICOS**

Geocoordenadas: UTM  
 Malha Territorial: 2007  
 Edição: 14/11/2007  
 Informações sobre o mapa: Consultar Manual

**IMPLEMENTAÇÃO**

Coordenação Técnica: Coordenadoria de Cartografia - CCAR  
 Coordenação Operacional: Coordenação de Estatísticas Territoriais - CLET  
 Unidades Executoras: Unidades Executoras do IBGE  
 Desenvolvedores: Centro de Documentação e Disseminação da Informação - CDDI