

MAPA MUNICIPAL ESTATÍSTICO

CONVENÇÕES CARTOGRÁFICAS

ELEMENTOS ALTIMÉTRICOS

- ▲ Ponto trigonométrico, Referência de nível
- Ponto astronômico, Ponto barométrico
- Cota consagrada
- Superfície deformada, Área

ELEMENTOS DE HIDROGRAFIA

- Canal d'água, Intermitente
- Lago ou lagoa, Intermitente
- Terreno sujeito a inundação, Salina
- Brejo ou pântano
- Poço (lago), Nascimento
- Rápidos e cachoeiras grandes
- Rápidos e cachoeiras
- Riacha submersa e a descoberto
- Vórtice e nevosa; terra e abertura
- Anedonário, Rio seco ou de séculos
- Recife rochoso

CONVENÇÕES TEMÁTICAS

Limites: Distrito		Sub-distrito		Setor Censitário	
Identificação		Setor Urbano		Setor Rural	
—	—	—	—	—	—

LIMITES

- Internacional
- Interestadual
- Intermunicipal
- Áreas especiais

ESCALA

1:50.000

0 1.000 2.000 3.000

SISTEMA DE PROJEÇÃO UTM
Clipping da autoprojeção UTM: Equador e Meridiano - 48G.
Associação de coordenadas de 10.000 x 100.000 Km (resolução máxima)
DATUM HORIZONTAL: SAD 68

Este produto integra a coleção de mapas municipais gerados de forma semi-automatizada, a partir de dados de fontes de Mapeamento Sistemático Brasileiro produzidos pelo IBGE, DSE e outros, em formato raster e/ou vetorial e da Malha Municipal Digital do IBGE, com atualização proveniente de diversas fontes, sem tratamento de correção de integridade e consistência dos elementos cartográficos.

MINISTÉRIO DO PLANEJAMENTO, ORÇAMENTO E GESTÃO
INSTITUTO BRASILEIRO DE GEOGRAFIA E ESTATÍSTICA
A DIRETORIA DE GEOCIÊNCIAS opera e gerencia a comunicação de mapas em umidades web/locadas neste mapa.
R.2 - Sala: 10.07 - Prédio de Casar
Rio de Janeiro-RJ - CEP 21.241-051
Q808 - SISTEMA DE PROJEÇÃO UTM

GEOCÓDIGO		NOME	
Distrito	Sub-distrito	POÇOS DE CALDAS	
31518000			

ASPECTOS FÍSICOS

Microrregião: SUZANÓPOLIS DE MINAS
Município: POÇOS DE CALDAS
Área: 544,3 Km²
Coordenadas da Sede: 21°49'10" S, 48°00'00" W
Latitude: -21,788 E: -388618
Longitude: -48,000 W: -759819
MC: 45

IMPLEMENTAÇÃO

Coordenação Técnica: COAR
Coordenação Cartográfica: COAR
Coordenação Temática: CETE
Coordenação de Limites Territoriais: CETE
Unidades Produtoras: Unidades Estaduais do IBGE
Organização: Centro de Documentação e Disseminação de Informação: CDDI

CRONOLOGIA

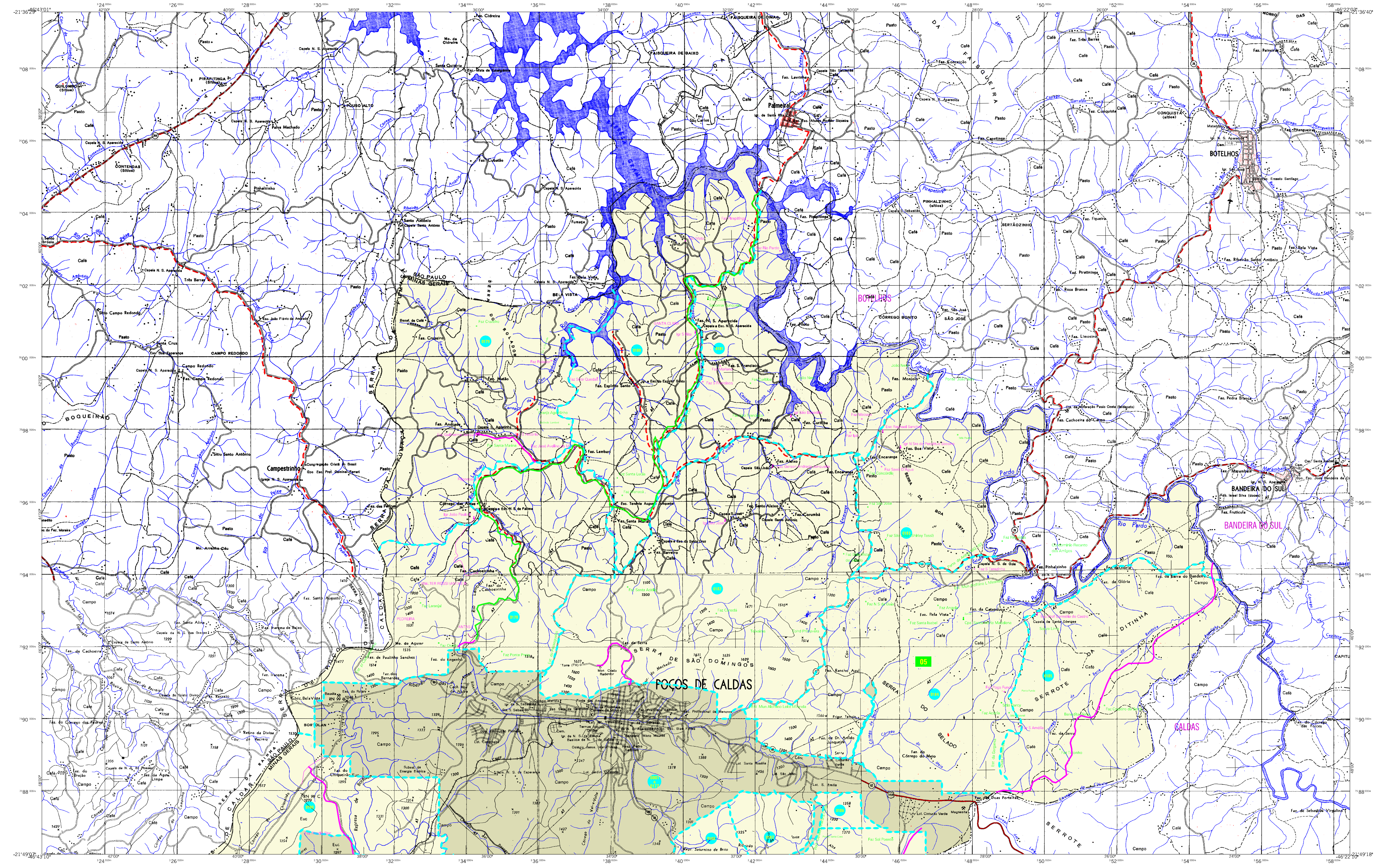
MALHA TERRITORIAL	2007
EDIÇÃO	10-11-2007
Informações relativas à documentação cartográfica e estatística	Consultar Metadados

Localização do município no Mapeamento Sistemático

Localização no Estado

Fonte: Mapa Índice do Brasil - IBGE

Poços de Caldas-MG



MAPA MUNICIPAL ESTATÍSTICO

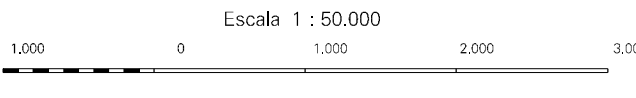
CONVENÇÕES CARTOGRÁFICAS

ELEMENTOS ALTIMÉTRICOS

- ▲ 125 m: ponto trigonométrico, Referência de nível
 - ⊕ 125 m: ponto astronômico, ponto barométrico
 - 125 m: cota cotada
 - ⊞: superfície deformada, área
- ELEMENTOS DE HIDROGRAFIA**
- : curso d'água intermitente
 - : lago ou lagoa intermitente
 - : terreno sujeito a inundação, Salina
 - : Brejo ou pântano
 - : Poço (lugar), Nascente
 - : Rápidos e cachoeiras grandes
 - : Rápidos e cachoeiras
 - : Riacha subterrânea e descoberta
 - : Volcão e nascente; terra e aberturas
 - : Ancondário, Rio seco ou de aluvião
 - : Rochio rochoso

Convenções Temáticas		
Limites: Distrito	Sub-Distrito	Sector Censitário
Identificação		
Distrito	Sub-Distrito	Sector Urbano / Aglomerado Rural

- LIMITES**
- : Internacional
 - : Interestadual
 - : Intermunicipal
 - : áreas especiais

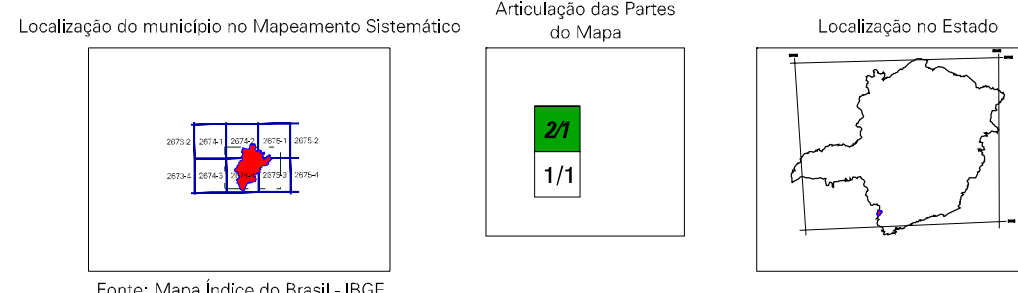


SISTEMA DE PRODUÇÃO LITIA
Cilindros em autometragem LTM; Equador e Meridiano - 4850;
Associação de contornos de 10000 e 500 Km de referência
DATUM HORIZONTAL SAD 68

Este produto integra a coleção de mapas municipais gerados de forma semi-automatizada, a partir de fontes cartográficas e de levantamentos de campo realizados pelo IBGE. Os dados foram tratados e gerados pelo Sistema de Processamento Cartográfico (SPC) do IBGE, com atualização proveniente de diversas fontes, sem tratamento de integração e com detecção dos elementos cartográficos.

MINISTÉRIO DO PLANEJAMENTO, ORÇAMENTO E GESTÃO
INSTITUTO BRASILEIRO DE GEOGRAFIA E ESTATÍSTICA
A DISTRIBUIÇÃO DE CÓPIAS NÃO OBRIGATORIAS e gentileza da comunicação de futuras alterações verificar diretamente com o IBGE.
R. de Janeiro RJ - CEP 21.241-051
QDEB - SISTEMA DE PRODUÇÃO DE MAPAS

Divisão Público-Administrativa		NOME
GEOCÓDIGO	3151800	POÇOS DE CALDAS



Fonte: Mapa Índice do Brasil - IBGE

CRONOLOGIA	
MALHA TERRITORIAL	2007
EDIÇÃO	10-11-2007
Informações relativas à documentação cartográfica	Consultar Metadados

Poços de Caldas-MG

ASPECTOS FÍSICOS	
Microrregião:	SUL-OESTE DE MINAS
Microrregião:	POÇOS DE CALDAS
Área da Sede:	Área: 544,3 Km²
COORDENADAS DA SEDE	
Latitude:	-21,798
Longitude:	-46,561
M.C.	45
N.	7596913
IMPLEMENTAÇÃO	
Coordenação Técnica:	COORDENADORIA DE CARTOGRAFIA
Coordenação Temática:	COORDENADORIA DE LIMITES TERRITORIAIS
Unidades Produtoras:	UNIDADES LABORAIS DO IBGE
Obrigações:	COORDENADORIA DE DOCUMENTAÇÃO E DISTRIBUIÇÃO DE INFORMAÇÃO
Coordenação:	CODD

Mapa Digital em PDF
Consultar Metadados
Dados por GPS e/ou Imagens de Satélites