

MAPA MUNICIPAL ESTATÍSTICO

Divisão Público-Administrativa

CONVENÇÕES CARTOGRAFICAS

ELEMENTOS ALTIMÉTRICOS

- Pointo trigonométrico, Referência de nível
- Pointo astronômico, Pointo barométrico
- Cota consorciada
- Superfície deformada, Área

ELEMENTOS DE HIDROGRAFIA

- Curso d'água intermitente
- Lago ou lagoa intermitente
- Terreno sujeito a inundação, Salina
- Brço ou pântano
- Poço (lagu), Nascente
- Rápido e cachatas grandes
- Rápido e cachatas
- Rocha adumera e a descoberto
- Volvo e nascente; terra e alvenaria
- Ancoradouro, Rio seco ou de sequecimento
- Relevo rochoso

CONVENÇÕES TEMÁTICAS

Identificação	Símbolo	Identificação	Símbolo
Distrito	---	Símbolo	---
Sub-Distrito	---	Símbolo	---
Sector Censitário	---	Símbolo	---

LIMITES

- Internacional
- Interestadual
- Intermunicipal
- Áreas especiais

ASPECTOS FÍSICOS

Microrregião: SUDESULESTE DE MINAS
Município: POÇOS DE CALDAS
Área: 544,3 Km²

COORDENADAS DA SEDE

Latitude: -21.788
Longitude: -46.561

IMPLEMENTAÇÃO

Coordenação Técnica: COAR
Coordenação Cartográfica: COAR
Coordenação Temática: CETE
Coordenação de Limites Territoriais: CETE
Unidade Produtora: Unidades Estaduais do IBGE
Organização: Centro de Documentação e Disseminação de Informação: CDDI

CRONOLOGIA

MALHA TERRITORIAL	2007
EDIÇÃO	10-11-2007
Informações relativas à documentação cartográfica e estatística	Consultar Metadados

MAPA MUNICIPAL ESTATÍSTICO

Escala 1 : 50.000

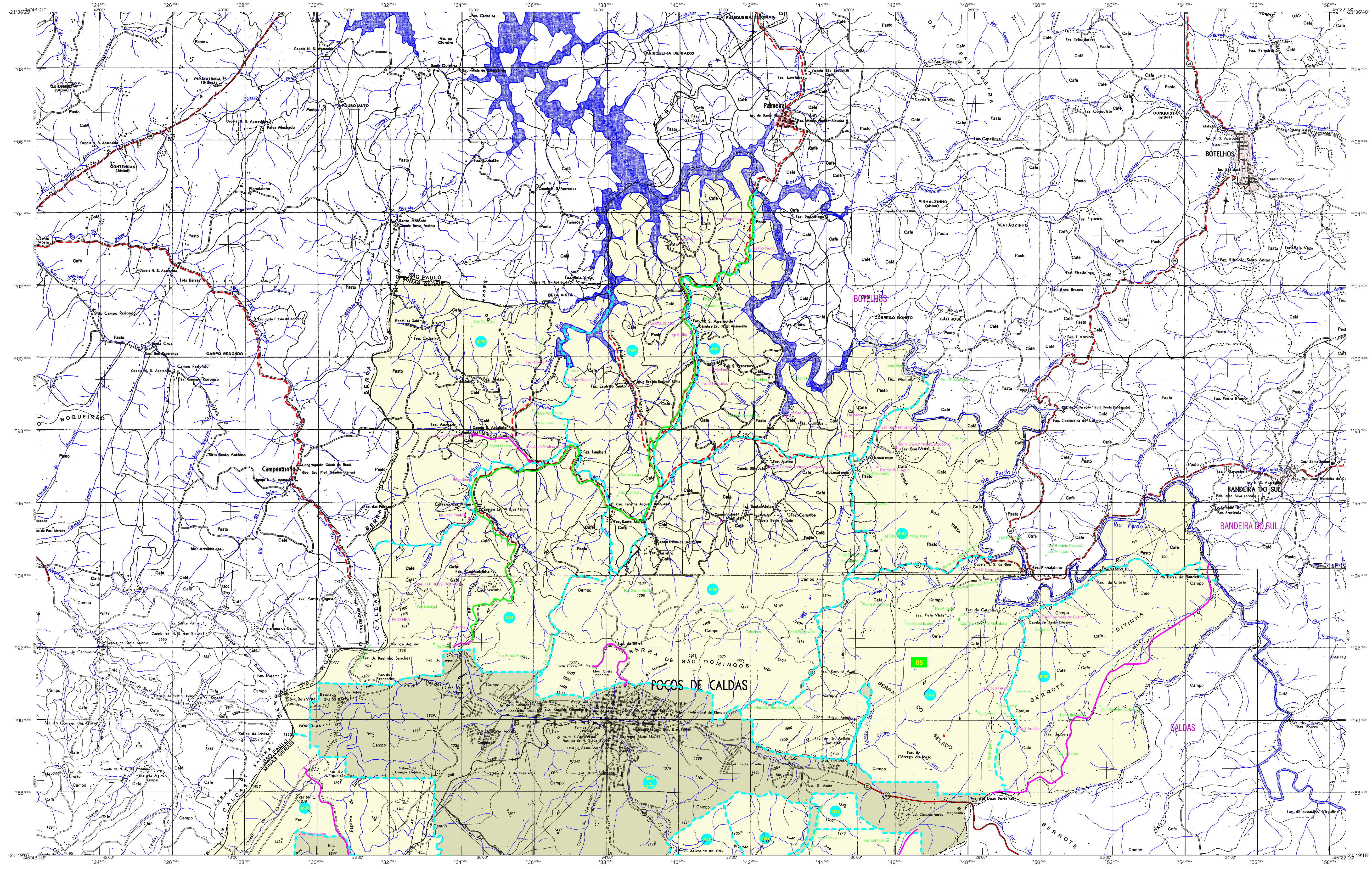
MINISTÉRIO DO PLANEJAMENTO, ORÇAMENTO E GESTÃO
INSTITUTO BRASILEIRO DE GEOGRAFIA E ESTATÍSTICA
A DIRETORIA DE GEOGRAFIA, OPERAÇÃO E SERVIÇOS DE COMUNICAÇÃO
DE INFORMAÇÃO ORIENTAÇÃO E SERVIÇOS DE INFORMAÇÃO
R. do Jordão, 350 - Prédio do Ceaf
Rio de Janeiro - RJ - CEP 21.241-001
IBGE - SISTEMA DE PRODUÇÃO DE CARTAS

SISTEMA DE PRODUÇÃO LITOMAT
Cartas de autorregragem LITOMAT - Equipar a Meridiano - 4860.
Associação de coordenadas do UTM 18 S e 500 Km de separamento
DATUM HORIZONTAL SAD 68

Este produto integra a coleção de mapas municipais gerados de forma semi-automática, a partir de dados cartográficos e estatísticos produzidos pelo IBGE, DSE e outros, em formato raster e/ou vetorial e da Malha Municipal Digital do IBGE, com atualização proveniente de diversos fontes, sem tratamento de correção e com limitações dos elementos cartográficos.

MAPA INDICADOR DO BRASIL - IBGE

Fonte: Mapa Indico do Brasil - IBGE



CONVENÇÕES CARTOGRÁFICAS

Map legend containing symbols for various geographical features like schools, wind direction, roads, and hydrography. It includes sections for 'ELEMENTOS ALTIMÉTRICOS' and 'ELEMENTOS DE HIDROGRAFIA'.

MAPA MUNICIPAL ESTATÍSTICO

Map metadata including scale (1:50,000), projection (UTM), datum (SAD 69), and production details. It also includes a table for 'LIMITES' (boundaries) and 'CONVENÇÕES TEMÁTICAS' (thematic conventions).

Table with 2 columns: 'GEOCÓDIGO' and 'NOME'. It lists the municipality of Poços de Caldas with its geocoding (3151800).

Administrative and physical information section. It includes 'ASPECTOS FÍSICOS' (physical aspects) with microregion and area data, 'IMPLEMENTAÇÃO' (implementation) with cartographic coordinates, and 'CRONOLOGIA' (chronology) with edition and date information.

Poços de Caldas-MG