

CONVENÇÕES CARTOGRAFICAS

- MEIOS PLANIMÉTRICOS
Escala
Pontos de referência
Linhas de contorno
Escala gráfica

- ELEMENTOS ALTIMÉTRICOS
Ponto trigonométrico
Ponto astronômico
Cota comorovada
Superfície deformada

- ELEMENTOS DE HIDROGRAFIA
Curso d'água intermitente
Lago ou lagoa intermitente
Terreno sujeito a inundação
Branco ou alvenário

Table with 3 columns: Identificação, Setor Urbano, Setor Rural. It defines sub-districts and census tracts within the municipality.

- LIMITES
Internacional
Intermunicipal
Áreas especiais

MAPA MUNICIPAL ESTATÍSTICO

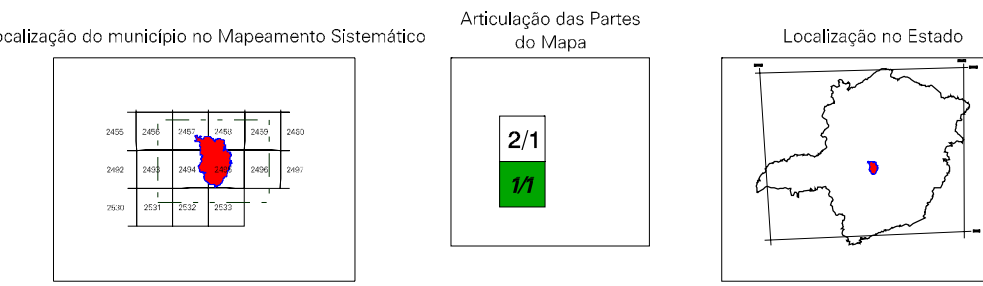
Escala 1: 100.000

SISTEMA DE PROJEÇÃO UTM

Orçamento de trabalho: R\$ 1.000.000,00
Ano de elaboração: 2007

MINISTÉRIO DO PLANEJAMENTO, ORÇAMENTO E GESTÃO
INSTITUTO BRASILEIRO DE GEOGRAFIA E ESTATÍSTICA

Table with 2 columns: GEOCÓDIGO (Distrito, Subdistrito) and NOME (POMPÉU, SILVA CAMPOS). It lists the geographic codes for the municipality.



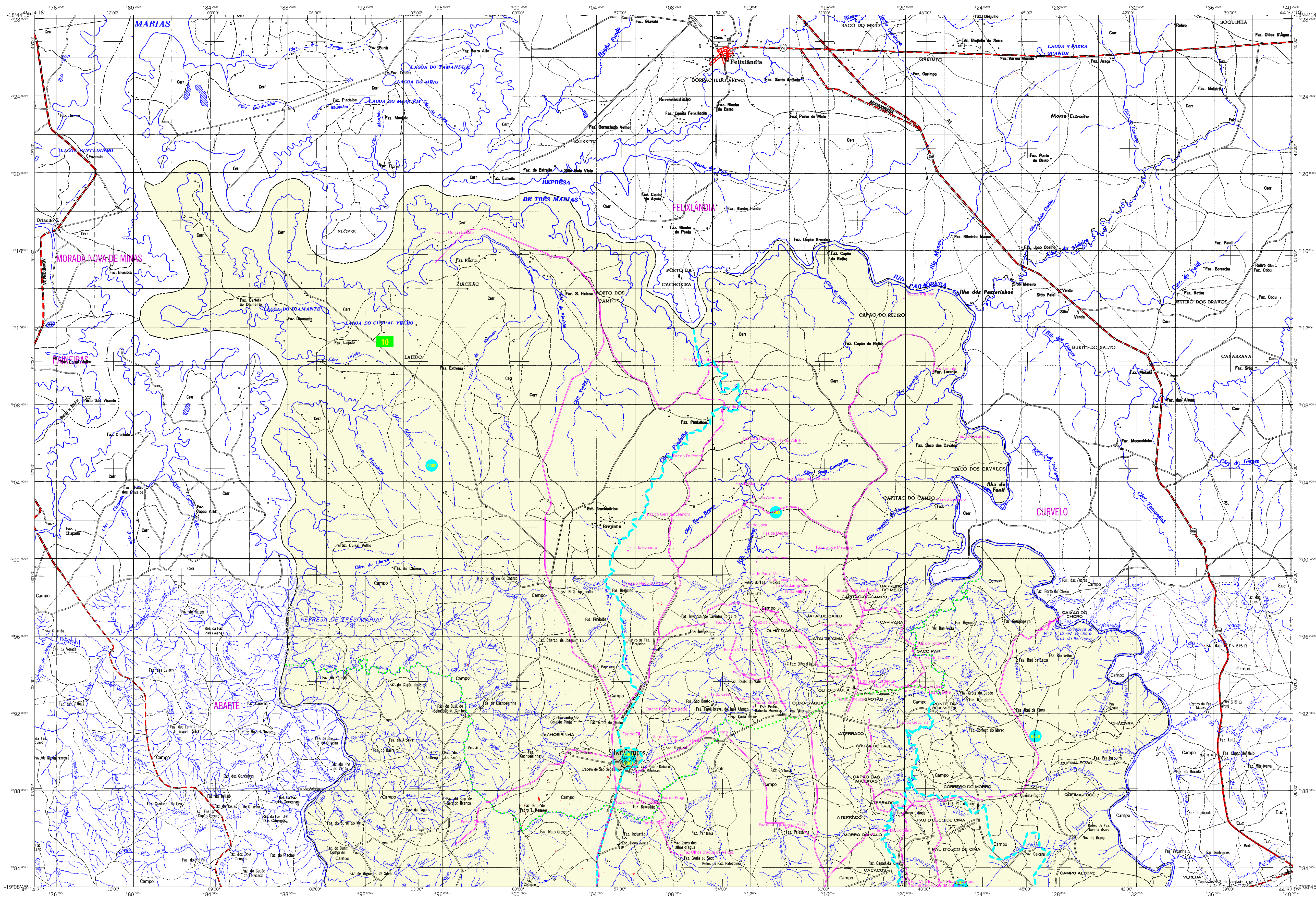
Fonte: Mapa Índice do Brasil - IBGE

Pompéu-MG

ASPECTOS FÍSICOS
Área total: 206,7 Km²
Coordenadas UTM: 19-224 E; -44-900 N

IMPLEMENTAÇÃO
Coordenação Técnica: CCAR
Coordenação de Linhas Técnicas: CETE
Unidades Produtoras: Unidades Estatísticas do IBGE

CRONOLOGIA
Edição: 19-11-2007
Informações relativas à documentação: Consultar Metadados



LEGENDA

CONVENÇÕES CARTOGRÁFICAS

LETRAS PLANIMÉTRICAS

Edifícios: Escola, Igreja, etc.

Linhas de energia: Transmissora de energia, linha telefônica.

LETRAS ALTIMÉTRICAS

Ponto trigonométrico, Referência de nível.

ELEMENTOS DE HIDROGRAFIA

Curso d'água intermitente, Lago ou lagoa intermitente.

LETRAS ALTIMÉTRICAS

Altitude: 125, 126, 127.

CONVENÇÕES TEMÁTICAS

Identificação	Setor Urbano	Setor Rural
Distrito	Sub-Distrito	Setor Censitário

LIMITES

Intermunicipal: ---

Intercensitário: ---

Intermunicipal: ---

Áreas especiais: ---

MAPA MUNICIPAL ESTATÍSTICO

Escala 1: 100.000

SISTEMA DE PROJEÇÃO UTM
Origem de coordenadas: Equador e Meridiano 48W.
Análise de coordenadas de 1000 x 1000 metros.
DATUM HORIZONTAL SAD 60

Este produto integra o conjunto de mapas municipais gerados de forma padronizada, a partir de dados de fontes de Mapeamento Sistemático (dados de produção por IBGE, DSI e outros, em formato raster e/ou vetorial e os dados de cadastro digital do IBGE, com atualização proveniente de diversas fontes, sem tratamento de integração e com base nos elementos cartográficos).

MINISTÉRIO DO PLANEJAMENTO, ORÇAMENTO E GESTÃO
INSTITUTO BRASILEIRO DE GEOGRAFIA E ESTATÍSTICA
A DIRETORIA DE COORDENAÇÃO GERAL é responsável pela coordenação de todas as atividades de produção e atualização deste produto.
Rio de Janeiro-RJ - CEP 21.241-051
© 2007 - Todos os direitos reservados.

Distrito Político-Administrativo	
GEOCODIGO	NOME
31520005	POMPÉU
31520006	SILVA CAMPOS

Localização do município no Mapeamento Sistemático

Articulação das Partes do Mapa

Localização no Estado

Fonte: Mapa Índice do Brasil - IBGE

CRONOLOGIA	
MALHA TERRITORIAL	2007
EDIÇÃO	19-11-2007
Informações relativas a documentação cartográfica e atualização	Consultar Metadados

ASPECTOS FÍSICOS

Assessoria: CENTRAL MINERA

Microregião:

Área: 2565,7 km²

Coordenadas da Sede:

Latitude: -19,224	Longitude: -44,909
E: 50632	M: 791429
MC	45

IMPLEMENTAÇÃO

Coordenação Técnica: COAR

Coordenação de Cartografia: COAR

Coordenação de Estruturas Terrestres: CETE

Unidades Produtoras: Unidades Estatísticas do IBGE

Desenvolvimento: Centro de Documentação e Disseminação de Informação - CDDI

Pompéu-MG