

## MAPA MUNICIPAL ESTATÍSTICO

**ELEMENTOS PLANIMÉTRICOS**

Edifícios: Igreja, Escola, Mina, Moimão de vento, Moimão de água, Campo de emergência, Farol, Localidades

Linha transmissora de energia, Cerca, Linha telefônica

Rodovias: auto-estrada, pavimentada, sem pavimentação, sem pavimentação, caminho carroçável, trilha, caminho e picada, prefixo de estrada: federal, estadual

Ferrovias: bitola larga, bitola estreita

**ELEMENTOS ALTIMÉTRICOS**

Ponto trigonométrico, Referência de nível, Ponto astronômico, Ponto barométrico, Cota comprovada, Superfície deformada, Areia

**ELEMENTOS DE HIDROGRAFIA**

Curso d'água intermitente, Lago ou lagoa intermitente, Terreno sujeito a inundação, Salina, Brejo ou pântano, Poço (água), Nascente, Rápidos e cachoeiras grandes, Rápidos e cachoeiras pequenas, Rocha submersa e a descoberto, Malhe e represa: terra e alvenaria, Ancoradouro, Rio seco ou de aluvião, Recife rochoso

**Convenções Temáticas**

Limites: Distrital	Sub-Distrital	Setor Censitário
Identificação		
Distrito	Sub-Distrito	Setor Rural
		Setor Urbano
		Aglomerado Rural

**LIMITES**

internacional  
interdistrital  
intermunicipal  
áreas especiais

Escala 1 : 50.000

SISTEMA DE PROJEÇÃO UTM  
Origem da sub-projeção UTM: Equador e Meridiano 45 WIG.  
Adicionados as constantes de 10.000 e 500 Km respectivamente  
DATUM HORIZONTAL: SAD 69

Este produto integra a coleção de mapas municipais produzidos de forma semi-automatizada a partir da junção das folhas do Mapeamento Sistemático Brasileiro produzido pelo IBGE. DSG e outros, em formato raster, são vetorial e da Malha Municipal Digital do IBGE, com atualização proveniente de diversas fontes, sem tratamento pleno de integração e completude dos elementos cartográficos.

MINISTÉRIO DO PLANEJAMENTO, ORÇAMENTO E GESTÃO  
INSTITUTO BRASILEIRO DE GEOGRAFIA E ESTATÍSTICA  
A DIRETORIA DE GEOCIÊNCIAS agrupa a geografia da comunicação de fatos e orientações verificadas neste mapa.  
AV. Brasil, 15.071 - Parada de Lucas  
Rio de Janeiro - CEP 21.241-051  
©IBGE - TODOS OS DIREITOS RESERVADOS

Divisão Política-Administrativa

GEOCÓDIGO	DISTRITO	Sub-distrito	NOME
315210500			PONTE NOVA
315210513			ROSÁRIO DO PONTAL
315210515			VAU-AÇU
31521050506		1	SUB-DISTRITO
31521050507		2	SUB-DISTRITO

Localização do município no Mapeamento Sistemático

Fonte: Mapa Índice do Brasil - IBGE

Localização no Estado

Articulação das Partes do Mapa

ASPECTOS FÍSICOS

Mesoregião: ZONA DA MATA  
Mesorregião: Ponte Nova

Altitude da Sede: 470,5 Km<sup>2</sup>

COORDENADAS DA SEDE

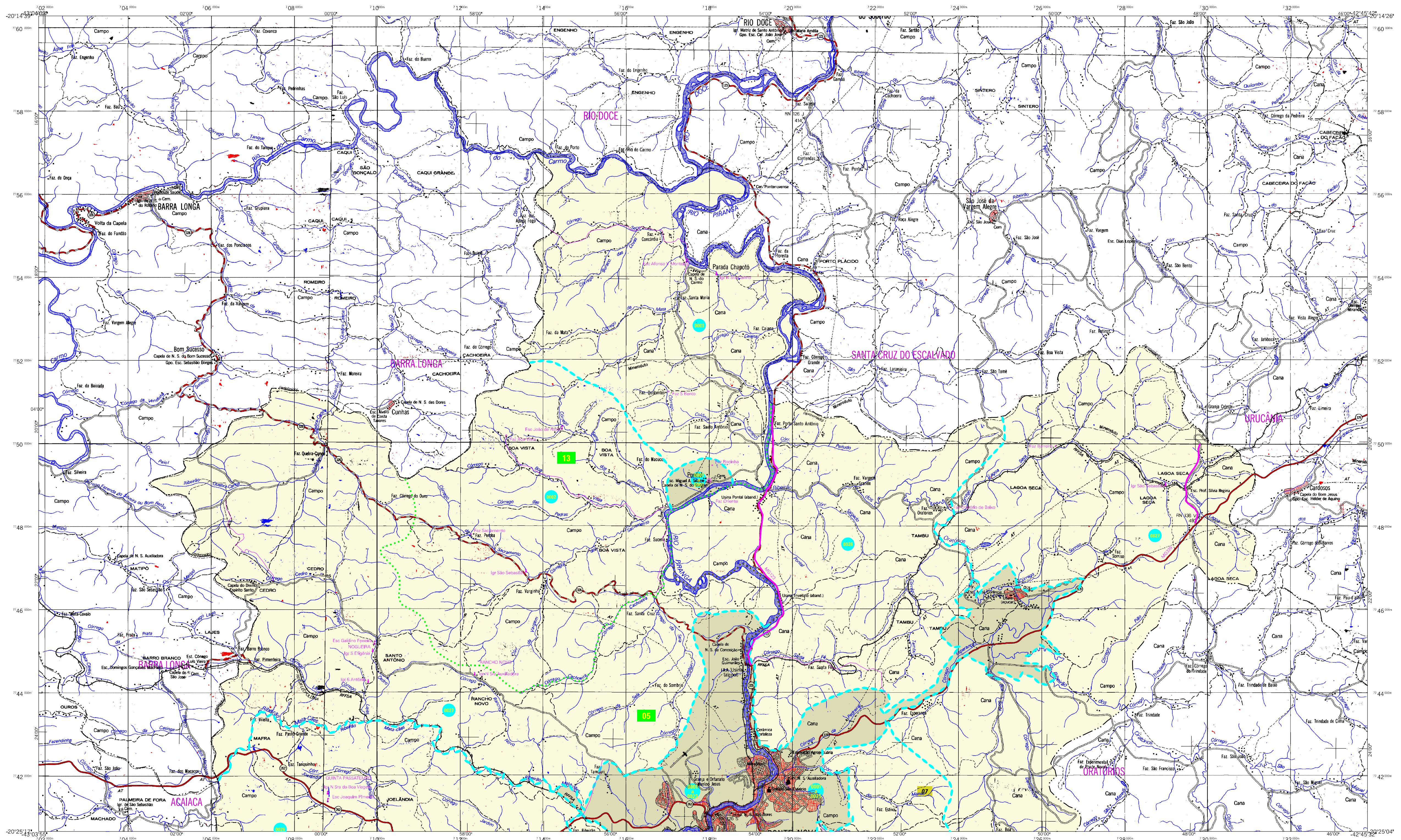
Latitude: -20,416	E: 718186	LMC
Longitude: -42,909	N: 7741085	45

CRONOLOGIA

MALHA TERRITORIAL	2007
EDIÇÃO	19-11-2007
Informações militares e documentais	Consultar Metadados

IMPLEMENTAÇÃO

Coordenação Técnica	CCAR
Coordenação de Geografia	
Coordenação de Estruturas Territoriais	CETE
Unidades Produtoras	
Unidades Estaduais do IBGE	
Dissertação	Centro de Documentação e Disseminação da Informação CDDI



## MAPA MUNICIPAL ESTATÍSTICO

**ELEMENTOS PLANIMÉTRICOS**

Edifícios: Igreja, Escola, Mina, Molino de vento, Molino de água, Campo de emergência, Farol, Localidades.

Linha transmissora de energia, Cerca, Linha telefônica.

Rodovias: auto-estrada pavimentada, sem pavimentação, caminho carroçável, trilha, caminho e picada, trilho de estrada: federal, estadual.

Ferrovias: bitola larga, bitola estreita.

**ELEMENTOS ALTIMÉTRICOS**

Ponto trigonométrico, Referência de nível, Ponto astronômico, Ponto barométrico, Cota comprovada, Superfície deformada, Areia.

**ELEMENTOS DE HIDROGRAFIA**

Curso de água intermitente, Lago ou lagoa intermitente, Terreno sujeito a inundação, Salina, Brejo ou pântano, Poço (água), Nascente, Rápidos e cachoeiras, Rápidos e cataratas, Rocha submersa e a descoberto, Malhe e represa: terra e alvenaria, Ancoradouro, Rio seco ou de alúvio, Recife rochoso.

**CONVENÇÕES CARTOGRÁFICAS**

**ATUALIZAÇÕES CARTOGRÁFICAS**

COR MAGENTAL: levantamentos por GPS e/ou Imagens de Satélites  
COR VERDE: Lançamento aproximado sem comprovação cartográfica

**Convenções Temáticas**

Limites: Distrital	-----
Sub-Distrital	-----
Setor Censitário	-----

Identificação	
Distrito	-----
Sub-Distrito	-----
Setor Rural	-----
Setor Urbano	-----
Agglomerado Rural	-----

**LIMITES**

internacional: - - - - -  
interdistrital: - - - - -  
intermunicipal: - - - - -  
áreas especiais: - - - - -

Escala 1 : 50.000

SISTEMA DE PROJEÇÃO UTM  
Origem da submeridiana UTM: Equador e Meridiano 45 WIG.  
Adicionados as constantes de 10.000 e 500 Km respectivamente.  
DATUM HORIZONTAL: SAD 86

Este produto integra a coleção de mapas municipais produzidos de forma sistematizada, a partir da junção das folhas de Mapeamento Sistemático Brasileiro produzidas pelo IBGE, DSG e outros, em formato raster, ao vetorial da Malha Municipal produzida pelo IBGE, com atualização proveniente de diversas fontes, sem tratamento de integração e completude dos elementos cartográficos.

MINISTÉRIO DO PLANEJAMENTO, ORÇAMENTO E GESTÃO  
INSTITUTO BRASILEIRO DE GEOGRAFIA E ESTATÍSTICA  
A DIRETORIA DE GEOCENSIOS agrigreja a gerência da comunicação de folhas e orientações verificadas neste mapa.  
AV. Brasil, 15.071 - Parada de Lucas  
Rio de Janeiro - CEP 21.251-991  
©IBGE - DIREITOS DE REPRODUÇÃO RESERVADOS

Divisão Política-Administrativa

GEOCÓDIGO	Subdistrito	NOME
315210500		PONTE NOVA
315210513		ROSARIO DO PONTAL
315210515		VALAÇU
31521050506	1	SUBDISTRITO
31521050507	2	SUBDISTRITO

**ASPECTOS FÍSICOS**

Mesoregião: ZONA DA MATA  
Mesorregião: Ponte Nova

Localização do município no Mapeamento Sistemático

Fonte: Mapa Índice do Brasil - IBGE

Localização no Estado

Articulação das Partes do Mapa

2/1

**COORDENADAS DA SEDE**

Latitude: -20,416 E: 78,186  
Longitude: -42,909 N: 7741085

Área: 470,5 Km<sup>2</sup>

**COORDENADAS DA SEDE**

Latitude: -20,416 E: 78,186  
Longitude: -42,909 N: 7741085

**IMPLANTAÇÃO**

Coordenação Técnica: CCAr  
Coordenação de Cartografia: CCAr  
Coordenação de Estruturas Territoriais: CETE  
Unidades Produtoras: Unidades Estaduais do IBGE  
Disseminação: Centro de Documentação e Disseminação da Informação CDDI