

MAPA MUNICIPAL ESTATÍSTICO

CONVENÇÕES CARTOGRÁFICAS

ELEMENTOS PLANIMÉTRICOS

- Edificações: Igreja, Escola, Mina, Moinho de vento, Moinho de água, Campo de emergência, Farol, Localidades
- Linha transmissora de energia, Cerca, Linha telefônica
- Rodovias: auto-estrada pavimentada, sem pavimentação, caminho carroçável, trilha, caminho e ciclovia, prefixo de estrada: federal, estadual
- Ferrovias: bitola larga, bitola estreita

ELEMENTOS ALTIMÉTRICOS

- Ponto trigonométrico, Referência de nível, Ponto astronômico, Ponto barométrico, Cota comprovada
- Superfície deformada, Área

ELEMENTOS DE HIDROGRAFIA

- Curso d'água intermitente, Lago ou lagoa intermitente, Terreno sujeito a inundação, Salina, Brejo ou pântano, Poço (água), Nascente, Rápidos e cachoeiras, Rápidos e cataratas, Rocha submersa e a descoberto, Molhe e represa: terra e alvenaria, Ancoradouro, Rio seco ou de aluvião, Recife rochoso

CONVENÇÕES TEMÁTICAS

Limites: Distrital	Sub-Distrital	Sector Censitário
Identificação	Sector Rural	Sector Urbano

LIMITES

- internacional
- interdistrital
- intermunicipal
- áreas especiais

ESCALA

Escala 1 : 50.000

0 1.000 2.000 3.000

SISTEMA DE PROJEÇÃO UTM

Origem da quilometragem UTM: Equador e Meridiano 45 W.G., Acomodadas as coordenadas de 10.000 e 500 Km respectivamente. DATUM HORIZONTAL: SAD 69

Este produto integra a coleção de mapas municipais gerados de forma semi-automatizada, a partir da junção das folhas de Mapeamento Sistemático Brasileiro produzidas pelo IBGE, DSG e outras, em formato raster vetorial e da Malha Municipal Digital do IBGE, com atualização proveniente de diversas fontes, sem tratamento pleno de integração e completude dos elementos cartográficos.

MINISTÉRIO DO PLANEJAMENTO, ORÇAMENTO E GESTÃO
INSTITUTO BRASILEIRO DE GEOGRAFIA E ESTATÍSTICA
A DIRETORIA DE GEOCIÊNCIAS agrícola e geográfica da comunicação de fatos ou orientações verificadas neste mapa.

Av. Brasil, 15.071 - Parada da Luz
Rio de Janeiro-RJ - CEP 21.241-681
© 2007 - Todos os direitos reservados

Pouso Alegre-MG

Divisão Político-Administrativa	
GEOCÓDIGO	NOME
315250105	DISTRITO
315250110	SUBDISTRITO
	POUSO ALEGRE
	SÃO JOSÉ DO PANTANO

ASPECTOS FÍSICOS

Mesorregião: SUL-SUDESTE DE MINAS
Microrregião: POUSO ALEGRE
Altitude da Sede: _____ Área: 543,6 Km²
COORDENADAS DA SEDE
Latitude: -22,230 E: 403638 MC
Longitude: -45,936 N: 7541408

CRONOLOGIA

MALHA TERRITORIAL: 2007
EDIÇÃO: 19-11-2007
Informações técnicas e documentação técnica e atualização: Consultar Metadados

IMPLEMENTAÇÃO

Coordenação Técnica: CEAR
Coordenação de Cartografia: CETE
Coordenação de Estruturas Territoriais: CETE
Unidades Produtoras: Unidades Estaduais do IBGE
Desempenhamento: Centro de Documentação e Disseminação de Informação CDDI

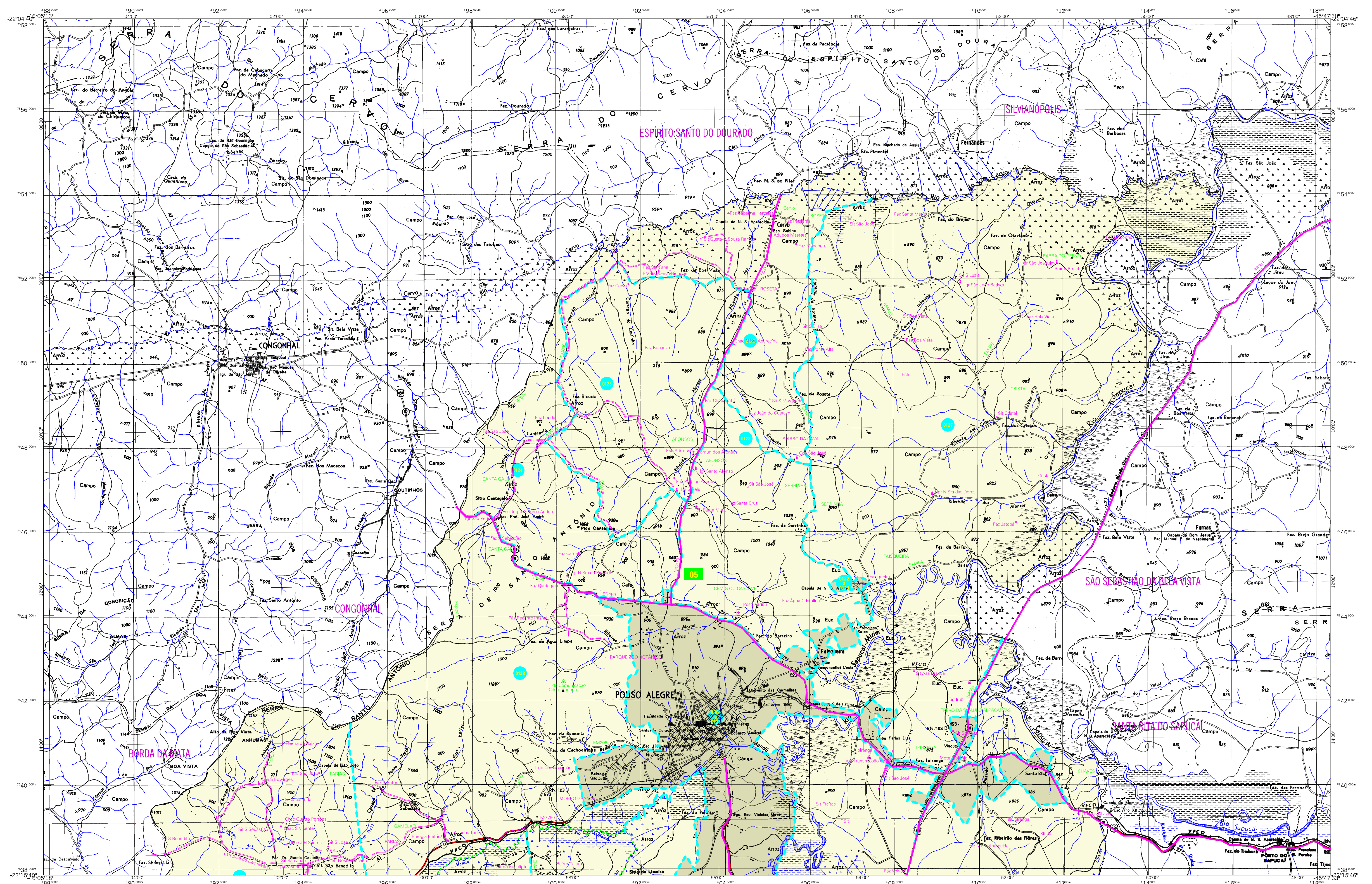
LOCALIZAÇÃO

Localização do município no Mapeamento Sistemático

Localização no Estado

Articulação das Partes do Mapa

2/1



MAPA MUNICIPAL ESTATÍSTICO

Pouso Alegre-MG

ELEMENTOS PLANIMÉTRICOS

Edificações
Igreja, Escola, Mina
Moinho de vento, Moinho de água
Campo de emergência, Farol
Localidades

Linha transmissora de energia, Cerca
Linha telefônica

Rodovias
auto-estrada
pavimentada
sem pavimentação
caminho carroçável
trilha, caminho e picada
prefeio de estrada: federal, estadual

Ferrovias
bitola larga
bitola estreita

ELEMENTOS ALTIMÉTRICOS

Ponto trigonométrico, Referência de nível
Ponto astronômico, Ponto barométrico
Cota comprovada

Superfície deformada, Aroia

ELEMENTOS DE HIDROGRAFIA

Curso d'água intermitente
Lago ou lagoa intermitente
Terreno sujeito a inundação, Salina
Brejo ou pantano
Poço (água), Nascente
Rápidos e cachoeiras
Rochas submersas e a descoberto
Molhe e represa: terra e alvenaria
Ancoradouro, Rio seco ou de aluvião
Recife rochoso

CONVENÇÕES CARTOGRÁFICAS

Convenções Temáticas

Limites: Distrital	Sub-Distrital	Sector Censitário
---	---	---

Identificação

Distrito	Sub-Distrito	Sector Rural	Sector Urbano	Aglomerado Rural
---	---	---	---	---

LIMITES

internacional
intermunicipal
intermunicipal
áreas especiais

CONVENÇÕES CARTOGRÁFICAS

Convenções Temáticas

Limites: Distrital	Sub-Distrital	Sector Censitário
---	---	---

Identificação

Distrito	Sub-Distrito	Sector Rural	Sector Urbano	Aglomerado Rural
---	---	---	---	---

LIMITES

internacional
intermunicipal
intermunicipal
áreas especiais

Escala 1 : 50.000

SISTEMA DE PROJEÇÃO UTM
Datum de referência: UTM; Equador e Meridiano: 45 W.G.
Acordados as coordenadas de 10.000 e 500 Km respectivamente
DATUM HORIZONTAL: SAD 89

Este produto integra a coleção de mapas municipais gerados de forma semi-automatizada,
a partir da junção das folhas do Mapeamento Sistemático Brasileiro produzido pelo
IBGE, DSG e outros, em formato raster e/ou vetorial e da Malha Municipal Digital do IBGE,
com atualização proveniente de diversas fontes, sem tratamento pleno de
integração e completude dos elementos cartográficos.

MINISTÉRIO DO PLANEJAMENTO, ORÇAMENTO E GESTÃO
INSTITUTO BRASILEIRO DE GEOGRAFIA E ESTATÍSTICA
A DIRETORIA DE GEOCIÊNCIAS agrada a gentileza da comunicação
de faltas ou erros encontrados neste mapa.
Av. Brasil, 15.071 - Parada da Luzia
Rio de Janeiro-RJ - CEP 21.241-681
@ibge - @cerca - @imposto - @respostas

Divisão Político-Administrativa

GEOCÓDIGO	DISTRITO	Subdistrito	NOME
315250105			POUSO ALEGRE
315250110			SÃO JOSÉ DO PANTANO

Localização do município no Mapeamento Sistemático

Fonte: Mapa Índice do Brasil - IBGE

Localização no Estado

Articulação das Partes do Mapa

ASPECTOS FÍSICOS

Mesorregião: SUL/SUDESTE DE MINAS
Microrregião: POUSO ALEGRE

Altitude da Sede: _____ Área: 543,6 Km²

COORDENADAS DA SEDE

Latitude: -22,230	E: 403638	MC
Longitude: -45,936	N: 7541408	45

CRONOLOGIA

MALHA TERRITORIAL: 2007

EDIÇÃO: 19-11-2007

Informações técnicas e documentação técnica e atualização
Consultar Metadados

IMPLEMENTAÇÃO

Coordenação Técnica: CCGAR
Coordenação de Cartografia: CCGAR
Coordenação de Estruturas Territoriais: CETE
Criações Gráficas: Unidades Estaduais do IBGE
Desempenhamento: Centro de Documentação e Disseminação de Informação - CDDI