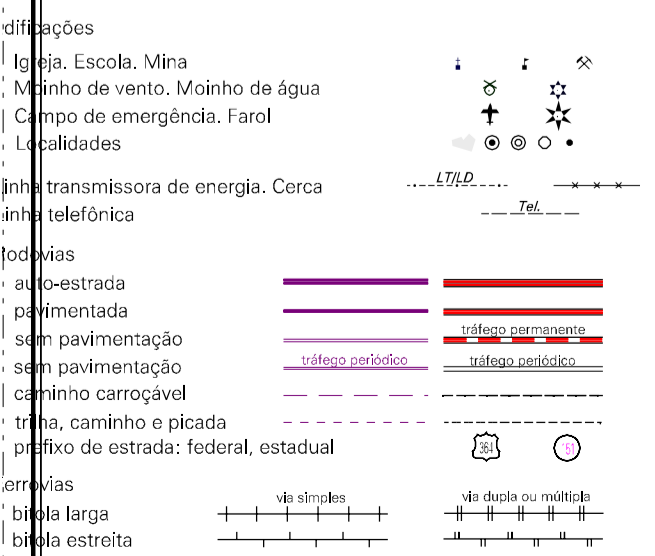


CONVENÇÕES PLANIMÉTRICAS



CONVENÇÕES CARTOGRÁFICAS

ELEMENTOS ALTIMÉTRICOS

- Ponto trigonométrico. Referência de nível
- Ponto astronômico. Ponto barométrico
- Cota comprada
- Superfície deformada. Anéis

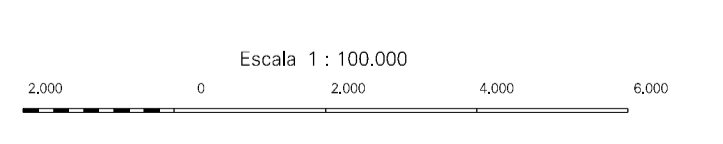
ELEMENTOS DE HIDROGRAFIA

- Curso d'água intermitente
- Lago ou lagoa intermitente
- Terreno sujeito a inundação. Salina
- Brejo ou pântano
- Popo (lagua). Nascente
- Rijáto e cisternas grandes
- Rijáto e cisternas pequenas
- Nahe e resacas: terra e alvenaria
- Ancoadouro, Rio seco ou de alagão
- Relevo rochoso

Convenções Temáticas			
Limites: Distrital			
Sub-Distrital			
Setor Censitário			
Identificação			
Distrito	Sub-Distrito	Sector Rural	Sector Urbano (Submunicípio Rural)

LIMITES	
Internacional	---
Interestadual	---
Intermunicipal	---
Áreas especiais	---

MAPA MUNICIPAL ESTATÍSTICO

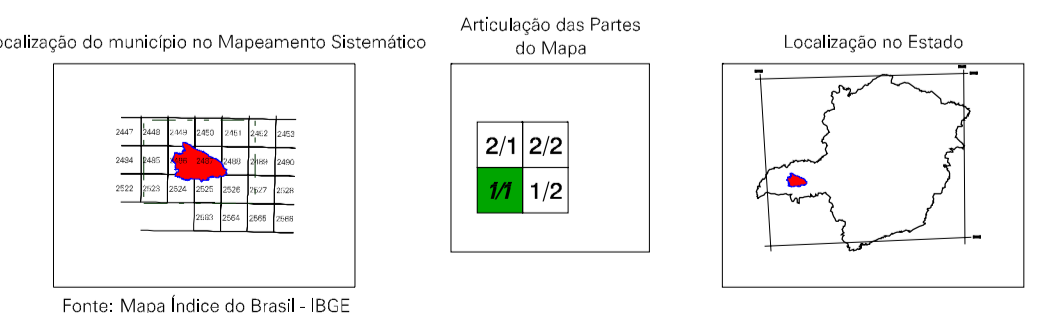


SETEMA DE PROJEÇÃO UTM
Origem de quaternização UTM: Equador e Meridiano WGR.
Adversidade as coordenadas de 1000 x 500 em respectivamente DATUM HORIZONTAL SAD 60

Este produto integra a coleção de mapas municipais gerados de forma semi-automatizada, a partir das informações de fontes de Mapeamento Sistemático Brasileiro produzidas pelo IBGE, OSO e outros, em formato raster e/ou vetorial e ou Malha Municipal Digital do IBGE, com atualização proveniente de diversas fontes, sem tratamento algum de imagem e com base nos elementos cartográficos.

MINISTÉRIO DO PLANEJAMENTO, ORÇAMENTO E GESTÃO
INSTITUTO BRASILEIRO DE GEOGRAFIA E ESTATÍSTICA
A DIRETORIA DE COORDENAÇÃO GERAL e o SERVIÇO DE COORDENAÇÃO DE FOLHAS ou UNIDADES VEICULADAS neste mapa.
P.O. Box 15.071, Paralela da Luz
Rio de Janeiro-RJ - CEP 21.241-051
Gênero - gênero de impressão e distribuição

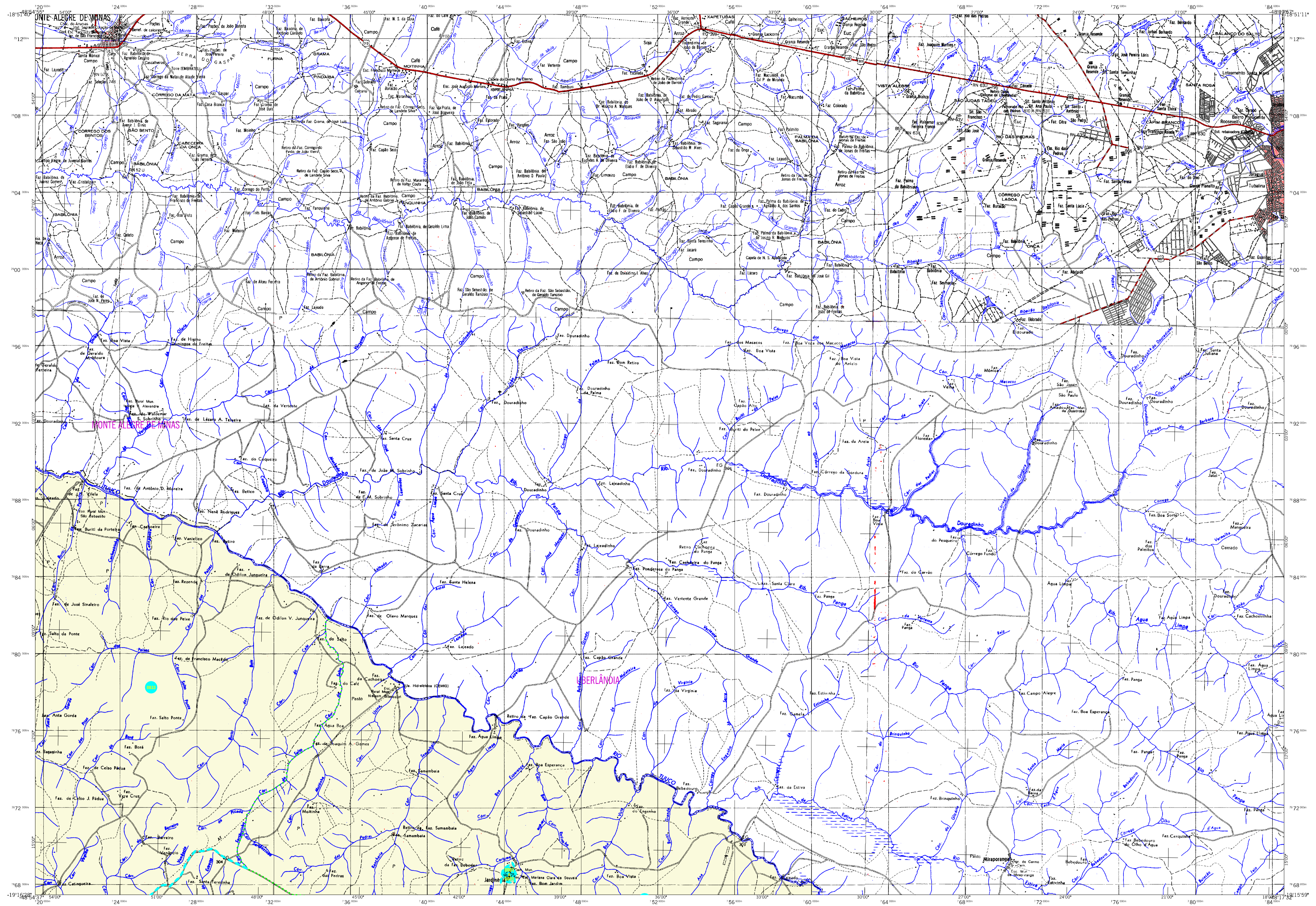
Divisão Político-Administrativa	
GEOCÓDIGO	NOME
31528005	PRATA
31528010	MUNICÍPIO
31528015	PATRIMÔNIO



CRONOLOGIA	
MALHA TERRITORIAL	2007
EDIÇÃO	19-11-2007
Informações relativas a documentação básica e atualização	Consultar Metadados

ASPECTOS FÍSICOS	
Mapeamento:	TERMINAL OPERACIONAL PARANÁ
Microrregião:	LIBERLÂNCIA
Área da Sede:	Área : 498,4 Km2
COORDENADAS DA SEDE	
Latitude : -18,307	E : 718133
Longitude : -48,521	N : 798298
IMPLEMENTAÇÃO	
Coordenação Técnica:	CCAR
Coordenação de Cartografia:	CCAR
Coordenação de Estruturas Territoriais:	CELE
Unidades Produtoras:	Unidades Locais do IBGE
Elaborador:	Centro de Documentação e Disseminação da Informação
CDI	

Prata-MG



LETRAS PLANIMÉTRICAS
 Igrejas, Escola, Mina
 Campo de emergência, Farol
 Localidades
 Transmissora de energia, Cerca
 telefônica
RODAS
 Rodovia
 Rodovia pavimentada
 Rodovia não pavimentada
 Rodovia de terra
 Rodovia de cascalho
 Rodovia de terra, caminho e picada
 Rodovia de estado, federal, estadual
 Rodovia
 Rodovia larga
 Rodovia estreita

CONVENÇÕES CARTOGRÁFICAS

ELEMENTOS ALTIMÉTRICOS
 Ponto trigonométrico, Referência de nível
 Ponto astronômico, Ponto barométrico
 Cota comprorada
 Superfície deformada, Anéis

ELEMENTOS DE HIDROGRAFIA
 Curso d'água Intermitente
 Lago ou lagoa Intermitente
 Terreno sujeito a Fundação, Salina
 Brejo ou pantano
 Poço (água), Nascente
 Riachos e cotistas grandes
 Riachos e cotistas
 Ruacha salina e a descoberto
 Mofo e resacas: terra e alvenaria
 Ancoradouro, Rio seco ou de aluvião
 Rochas rochosas

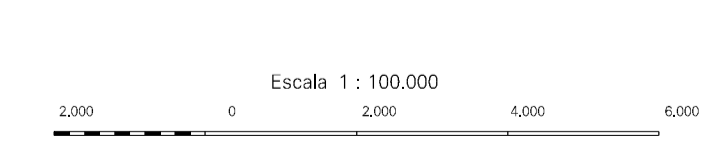
Convenções Temáticas

Limites: Distrital	Sub-Distrital	Sector Censitário
Identificação	Sector Rural	Sector Urbano (Submunicípio Rural)

LIMITES

Internacional	Intermunicipal	Interdistrital	Intersectorial
Rocha salina e a descoberto	Mofo e resacas: terra e alvenaria	Ancoradouro, Rio seco ou de aluvião	Rochas rochosas

MAPA MUNICIPAL ESTATÍSTICO



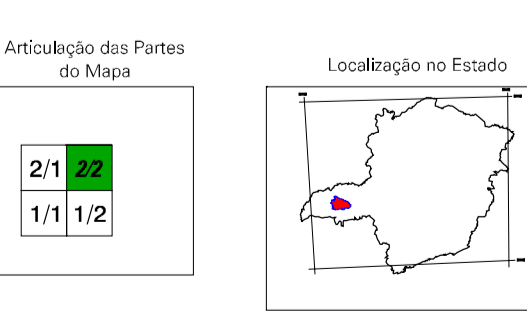
SETEMA DE PROJEÇÃO UTM
 Origem de quilonização UTM: Equador e Meridiano
 Adversas as coordenadas de 1800000 S e 500 m respectivamente
 DATUM HORIZONTAL SAD 69

Este produto integra a coleção de mapas municipais gerados de forma semi-automatizada, a partir de dados das Tabelas de Mapeamento Sistemático Brasileiro produzidas pelo IBGE, OSO e outros, em formato raster e/ou vetorial e da Malha Municipal Digital do IBGE, com atualização proveniente de diversas fontes, sem tratamento algum de integração e consolidação dos elementos cartográficos.

MINISTÉRIO DO PLANEJAMENTO, ORÇAMENTO E GESTÃO
 INSTITUTO BRASILEIRO DE GEOGRAFIA E ESTATÍSTICA
 DIRETORIA DE COORDENAÇÃO, SUPLENTE E SERVIÇOS CARTOGRÁFICOS
 Rua de Janeiro, 117 - Prédio do Lúcio
 Rio de Janeiro-RJ - CEP 21.241-051
 Brasil - versão de impressão 10/2007

Divisão Político-Administrativa

GEOCÓDIGO	NOME
3152808	PRATA
315280801	SARACENIA
315280802	PATRIÔNIO



ASPECTOS FÍSICOS

Mesorregião:	INTERMUNICIPAL PARANÁ
Microrregião:	LIBERLÂNCIA
Altitude da Sede:	Área: 498,4 Km²
COORDENADAS DA SEDE	
Latitude: -18,307	Longitude: -48,521
E: 718133	N: 798298
UIC	51

IMPLEMENTAÇÃO

Coordenação Técnica:	CCAR
Coordenação Temática:	CELE
Coordenação de Estruturas Temáticas:	CELE
Elaboração:	CELE
Diagramação:	CELE
Centro de Documentação e Disseminação da Informação:	CCDI

CRONOLOGIA

MALHA TERRITORIAL	2007
EDIÇÃO	19-11-2007
Informações relativas a documentação básica e atualização	Consultar Metadados

Prata-MG