

### CONVENÇÕES CARTOGRÁFICAS

#### LENTOS PLANIMÉTRICOS

- Utilizações
- Igreja, Escola, Mina
- Manojo de vento, Moimão de água
- Campo de emergência, Farol
- Localidades
- Linhas transmissoras de energia. Cerca
- Linhas telefônicas
- Linhas de transmissão de energia
- Asfalto
- Pavimentação
- Pavimentação
- Calçada
- Trilho, caminho e ciclovia
- Prévio de estrada: federal, estadual
- Percebas
- Briga larga
- Briga estreita

- #### ELEMENTOS ALTIMÉTRICOS
- Ponto trigonométrico. Referência de nível
  - Ponto astronômico. Ponto barométrico
  - Cota comprovada
  - Superfície deformada. Área
- #### ELEMENTOS DE HIDROGRAFIA
- Curso d'água intermitente
  - Lago ou lagoa intermitente
  - Terreno sujeito a inundação. Salina
  - Bonito ou diâmetro
  - Riço (lagoa), Nascente
  - Rijões e cataratas grandes
  - Rijões e cataratas
  - Rocha submersa a descoberto
  - Molhe e represa: terra e alvenaria
  - Ancoradouro. Rio seco ou de aluvião
  - Rodízio rochoso

#### Convenções Temáticas

Identificação	Identificação
Distrito	Sub-Distrito
Sector	Sector Urbano
Rural	Agglomerado Rural

- #### LIMITES
- Internacional
  - Interestadual
  - Intermunicipal
  - Áreas especiais

### MAPA MUNICIPAL ESTATÍSTICO

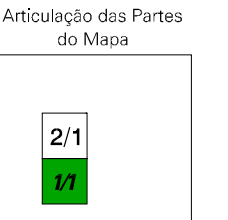
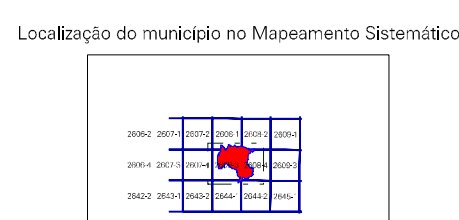
Escala 1: 50.000

SISTEMA DE PROJEÇÃO UTM  
Origem do datum: Equador Litu. Espaço Meridiano WGS 84  
Adressadas as coordenadas de 10.000 a 500 Km respectivamente  
DATUM: HORIZONTAL: S 48 03

Este produto integra a coleção de mapas municipais gerados de forma semi-automatizada, a partir da junção dos dados do Mapeamento Sistemático Brasileiro produzidos pelo IBGE, CIBGE e outros, com o cadastro cartográfico do Município, atualizado pelo IBGE, com atualização anual de diversos setores, sem tratamento técnico de integração e com base nos dados cartográficos.

MINISTÉRIO DO PLANEJAMENTO, ORÇAMENTO E GESTÃO  
INSTITUTO BRASILEIRO DE GEOGRAFIA E ESTATÍSTICA  
A DIRETORIA DE GEOGRAFIA responde a gestão da elaboração de todos os produtos cartográficos e estatísticos.  
Av. Brasil, 15.071 - Parada de Lucas  
Rio de Janeiro - RJ - CEP 21.241-011  
© 2007 - Instituto Brasileiro de Geografia e Estatística

GEOCÓDIGO		NOME
315420000	Distrito	RESENDE COSTA
315420010	Subdistrito	JACARAÍMBRA



Fonte: Mapa Índice do Brasil - IBGE

#### IMPLEMENTAÇÃO

MALHA TERRITORIAL		EDIÇÃO
2/1	2007	21-11-2007

Informações estatísticas e cartográficas atualizadas em 2007.  
Consultar Mecanismos

### Resende Costa-MG

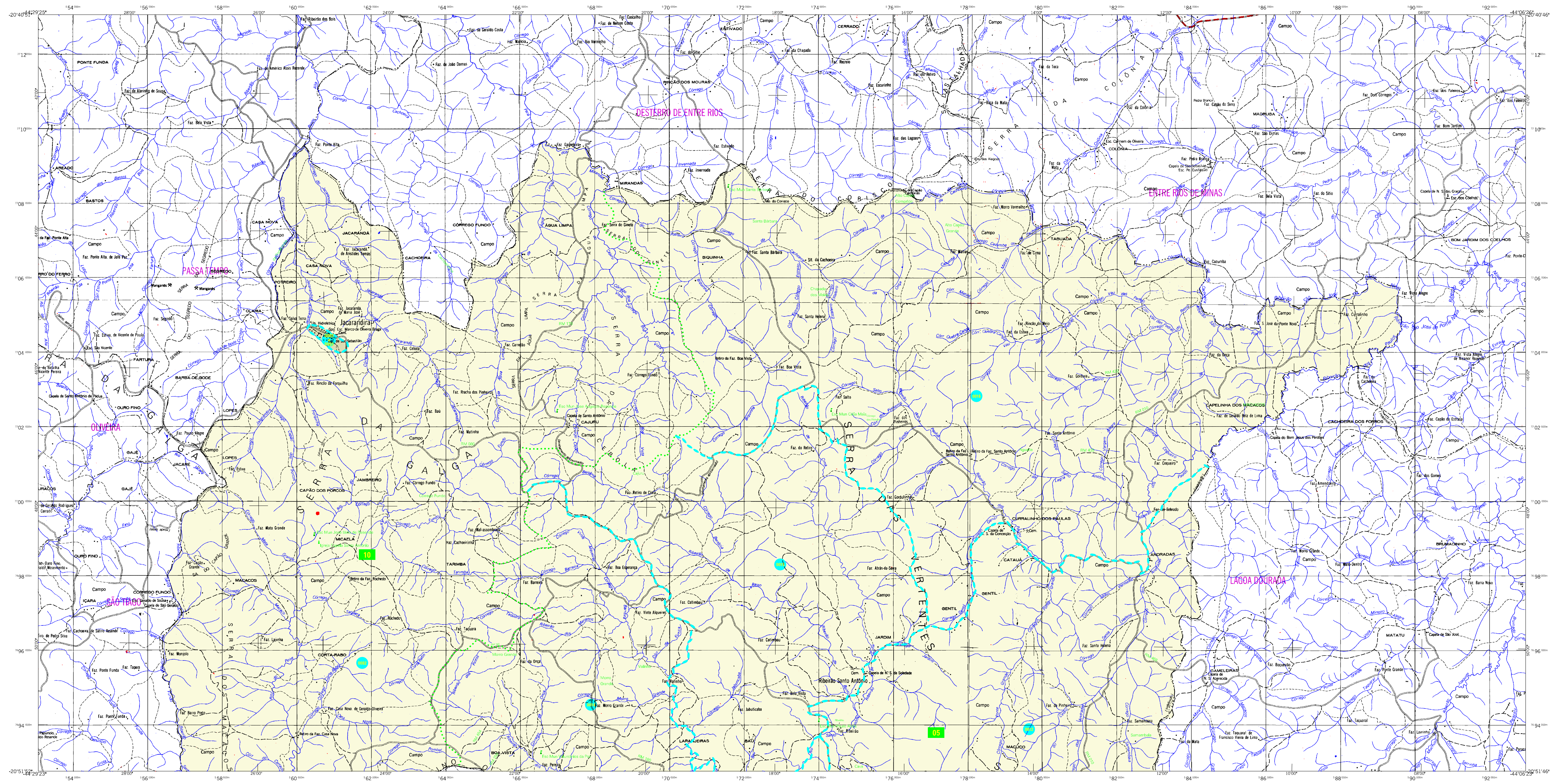
#### ASPECTOS FÍSICOS

Mesorregião:	CAMPO DAS VEIKENTES
Microrregião:	SÃO JOÃO DEL REI
Área da Sede:	Área: 631,1 Km <sup>2</sup>
COORDENADAS DA SEDE	
Latitude: -20,922	E: 529236
Longitude: -44,238	N: 766228
M.C. 45	

#### IMPLEMENTAÇÃO

Coordenação Técnica:	CCAR
Coordenação de Cartografia:	CCAR
Coordenação de Estruturas Territoriais:	CETE
Unidades Operacionais:	Unidades Operacionais do IBGE
Disseminadora:	Centro de Documentação e Disseminação de Informação





**CONVENÇÕES CARTOGRÁFICAS**

**LENTOS PLANIMÉTRICOS**

Utilizações

- Escola, Mina
- Moinho de vento, Moinho de água
- Campo de emergência, Farol
- Localidades
- Linhas transmissoras de energia, Cerca
- Linhas telefônicas
- Estações
- Asfalto
- Pavimentação
- Pavimentação
- Trilho, caminho e picada
- Perfil de estrada: federal, estadual
- Perfis
- Barragem
- Canal

**ELEMENTOS ALTIMÉTRICOS**

- Ponto trigonômico. Referência de nível
- Ponto astronômico, Ponto barométrico
- Cota comprovada
- Superfície deformada, Área

**ELEMENTOS DE HIDROGRAFIA**

- Curso d'água intermitente
- Lago ou lagoa intermitente
- Terreno sujeito a inundação, Salina
- Grânio ou diâmetro
- Rio ou lagoa, Nascente
- Rapídeos e cataratas grandes
- Rapídeos e cataratas
- Rocha submersa a descoberto
- Molhe e represa; terra e alvenaria
- Anconduro, Rio seco ou de aluvião
- Rocha rochosa

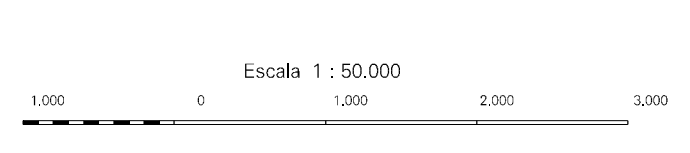
**CONVENÇÕES TEMÁTICAS**

Limites: Distrital		Sub-Distrital		Setor Censitário	
Identificação					
Distrito	Sub-Distrito	Setor Rural	Setor Urbano	Agglomerado Rural	

**LIMITES**

- intermunicipal
- interestadual
- intermunicipal
- áreas especiais

**MAPA MUNICIPAL ESTATÍSTICO**



**SISTEMA DE PROJEÇÃO UTM**  
Origem do datum: WGS 84  
Adoção da zona: 18S  
Datum: Spheroidal  
Datum Horizontal: S4048

Este produto integra a coleção de mapas municipais geocódigos de forma semi-automatizada, a partir da junção dos dados do Mapeamento Sistemático Brasileiro produzido pelo IBGE, CIBGE e outros, em formato raster, com o banco de dados geográficos do IBGE, com atualização incremental de diversas fontes, sem tratamento algum de integração e correção dos elementos cartográficos.

MINISTÉRIO DO PLANEJAMENTO, ORÇAMENTO E GESTÃO  
INSTITUTO BRASILEIRO DE GEOGRAFIA E ESTATÍSTICA  
A DISTRIÇÃO DE GEOCÓDIGOS geográficos e geocódigos de contagem de habitantes ou unidades verificadas neste mapa:  
Av. Brasil, 15.071 - Parada São Lucas  
Rio de Janeiro - RJ - CEP 21.241-051  
© IBGE - Instituto Brasileiro de Geografia e Estatística

Distrito Político-Administrativo		
GEOCÓDIGO	NOME	
315420000	Distrito	RESENDE COSTA
315420010	Subdistrito	JACARANDIBA

**Localização do município no Mapeamento Sistemático**

**Articulação das Partes do Mapa**

**Localização no Estado**

**Resende Costa-MG**

**ASPECTOS FÍSICOS**

Mesoregião:	SUDESTE DE MINAS GERAIS
Microrregião:	SÃO JOÃO DEL REI
Área da Sede:	Área: 831,1 km²
COORDENADAS DA SEDE	
Latitude: -20,922	E: 579296
Longitude: -44,238	N: 768228
Município	
45	

**IMPLEMENTAÇÃO**

Coordenação Técnica:	CCAR
Coordenação de Cartografia:	CCAR
Coordenação de Estruturas Territoriais:	CETE
Unidades Promotoras:	Unidades Estaduais do IBGE
Elaboração:	Centro de Documentação e Disseminação de Informação

**CRONOLOGIA**

MALHA TERRITORIAL	2007
EDIÇÃO	21-11-2007
Informações estatísticas:	Consultar Mecadados