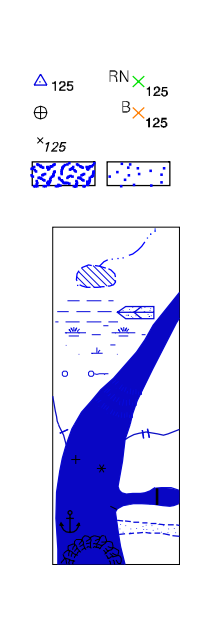


CONVENÇÕES CARTOGRÁFICAS

- ELEMENTOS PLANIMÉTRICOS**
- Edifícios
 - Escola, Mina
 - Molho de vento, Molho de água
 - Campo de emergência, Farol
 - Localidades
 - Transmissora de energia, Cerca
 - Linhas telefônicas
 - Rodovias
 - Estação
 - Pavimentação
 - Sem pavimentação
 - Carretilha, carroçava
 - Trilho, caminho e placa
 - Perfil de estrada: federal, estadual
 - Verticais
 - Barreira
 - Barreira larga
 - Barreira estreita

- ELEMENTOS ALTIMÉTRICOS**
- Ponto topométrico, Referência de nível
 - Ponto astronômico, Ponto barométrico
 - Cota comprovada
 - Superfície deformada, Área
- ELEMENTOS DE HIDROGRAFIA**
- Curso d'água intermitente
 - Lago ou lagoa intermitente
 - Terrão sujeito a inundação, Salina
 - Grupo ou planície
 - Popo (lagos), Nascente
 - Rapídeos e cachoeiras grandes
 - Rapídeos e cachoeiras
 - Rocha submersa e a descoberto
 - Mulher e raposa, lama e alvenaria
 - Acendedor, Rio seco ou de alívio
 - Recife rochoso



Convenções Territoriais

Limites: Distrital	Sub-Distrital
Identificação	Sub-Distrito

LIMITES

Limites: Internacional	Intermunicipal	Áreas especiais
Identificação	Identificação	Identificação

MAPA MUNICIPAL

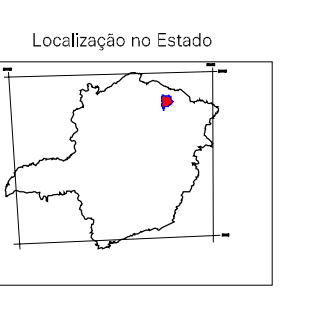
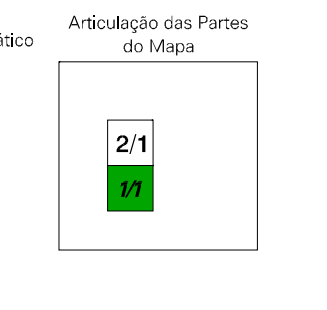
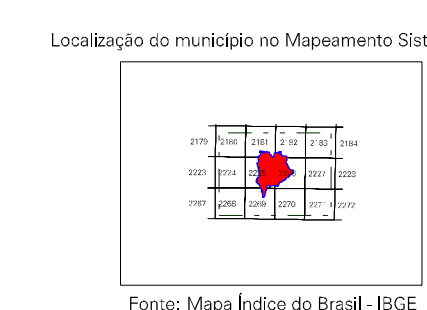
ESCALA 1:100.000

SISTEMA DE PROJEÇÃO UTM
Origem da cartografia: UTM Equador e Meridiano 48G.
Adaptadas as coordenadas de 10,000 e 500 Km respectivamente
DATUM HORIZONTAL: SADOB

Este produto integra a coleção de mapas municipais gerados de forma semi-automatizada, a partir do grampo dos dados do Mapeamento Sistemático Brasileiro produzido pelo IBGE. OSG e o cartão, em formato raster alto resolução da Malha Territorial Digital do IBGE, com atribuição independente de diversas fontes, sem tratamento de correção e validação a partir dos elementos cartográficos.

MINISTÉRIO DO PLANEJAMENTO, ORÇAMENTO E GESTÃO
SECRETARIA DE POLÍTICA TERRITORIAL E DESENVOLVIMENTO URBANO
A DIRETORIA DE GEOLOGIA, GEODÉSIA E GEOPORTUGUÊS
AV. Brasil, 75 - 671 - Pavão de Leste
Rio de Janeiro, RJ, CEP 21.241-001
© 2007 - Instituto Brasileiro de Geografia e Estatística

Divisão Público-Administrativa	
GEOCÓDIGO	NOME
Distrito	
Subdistrito	
315560303	RIO PARDO DE MINAS
315560305	SERRA NOVA



Rio Pardo de Minas-MG

ASPECTOS FÍSICOS

Microrregião: NORTE DE MINAS
Metrópole: SALINAS

Área: 3.273,6 km²

Altitude da Sede: 763,774 m

Coordenadas da Sede: 15° 08' S, 48° 27' 33" W

Coordenadas da Sede: 15° 08' S, 48° 27' 33" W

Latitude: -15,610 N: 763,774 MC

Longitude: -48,460 N: 8272,973

IMPLEMENTAÇÃO

Coordenação Técnica: Coordenação de Cartografia - CCAR

Coordenação Temática: Coordenação de Cartografia Temática - CETE

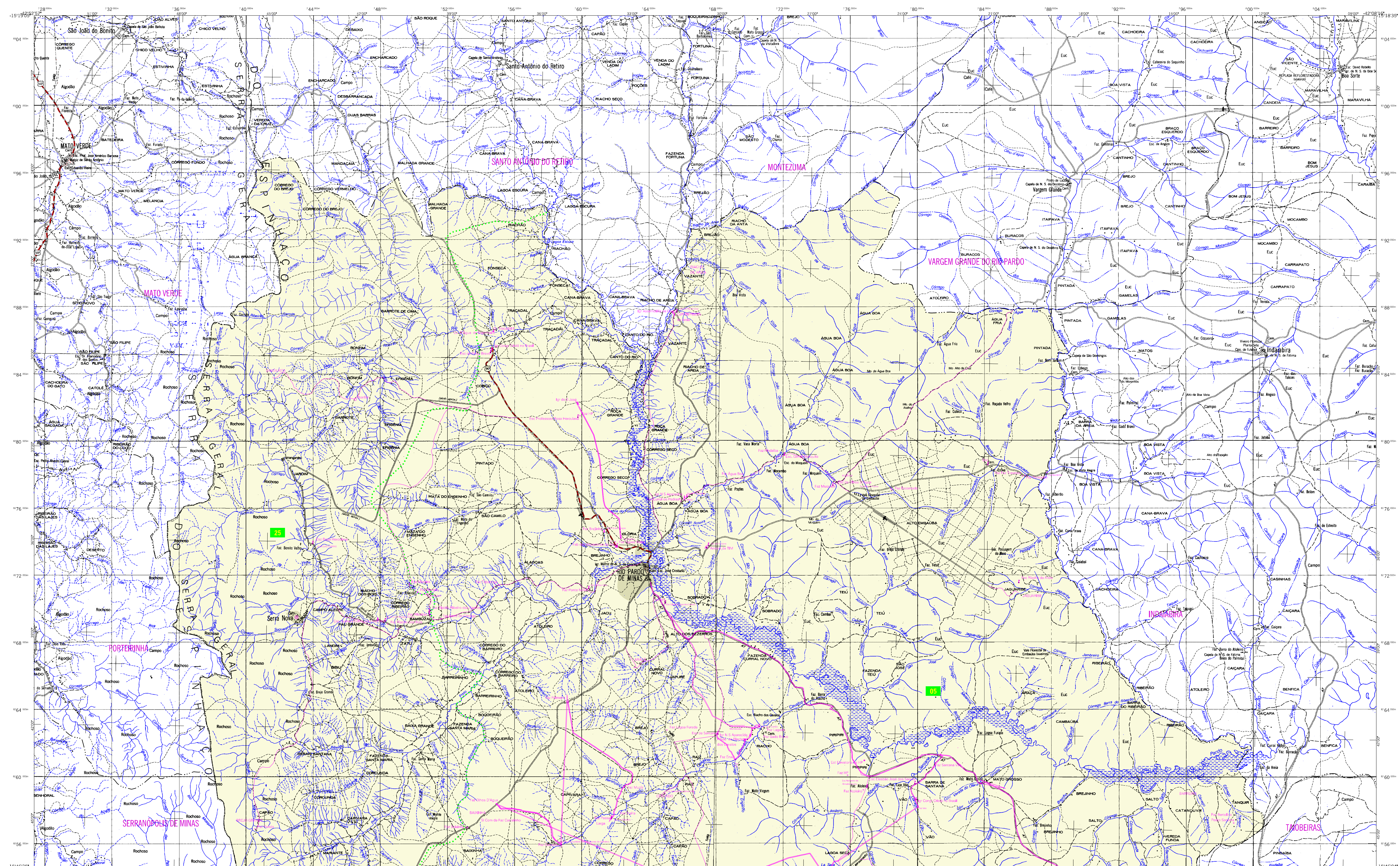
Unidade Produtora: Unidades Estaduais do IBGE

Elaboração: Centro de Documentação e Disseminação de Informação - CDDI

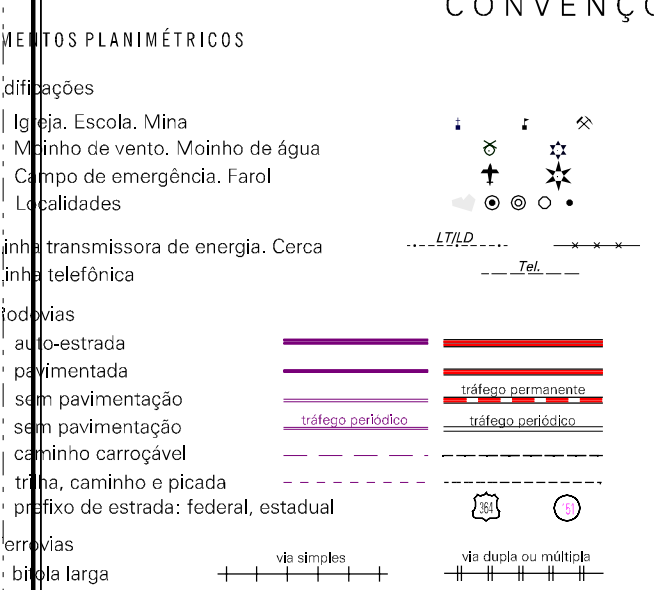
CRONOLOGIA

Malha Territorial	Edição
2007	21-11-2007

Informações técnicas e documentação: Consultar Metadados



CONVENÇÕES CARTOGRÁFICAS

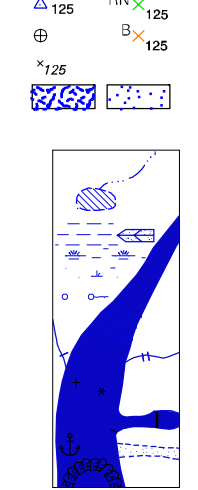


ELEMENTOS ALTIMÉTRICOS

- Lista de elementos altimétricos: Ponto trigonométrico, Ponto astronômico, Cota comprovada, Superfície deformada, Área, etc.

ELEMENTOS DE HIDROGRAFIA

- Lista de elementos de hidrografia: Curso d'água intermitente, Lago ou lagoa intermitente, Terreno sujeito à inundação, etc.

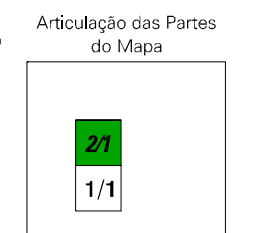


MAPA MUNICIPAL

Escala 1:100,000

SISTEMA DE PROJEÇÃO UTM... MINISTÉRIO DO PLANEJAMENTO, ORÇAMENTO E GESTÃO... A DIRETORIA DE GEOLOGIA, SANEAMENTO E GESTÃO DA COMUNICAÇÃO...

Table with columns: GEOCÓDIGO (Distrito, Subdistrito), NOME, and details for Rio Pardo de Minas and Serra Nova.



Rio Pardo de Minas-MG

Table with columns: ASPECTOS FÍSICOS, Altitude, Area, etc.

Table with columns: IMPLEMENTAÇÃO, Coordenação Técnica, Coordenação de Cartografia, etc.

Table with columns: CRONOLOGIA, MALHA TERRITORIAL, EDIÇÃO, etc.