

MAPA MUNICIPAL ESTATÍSTICO

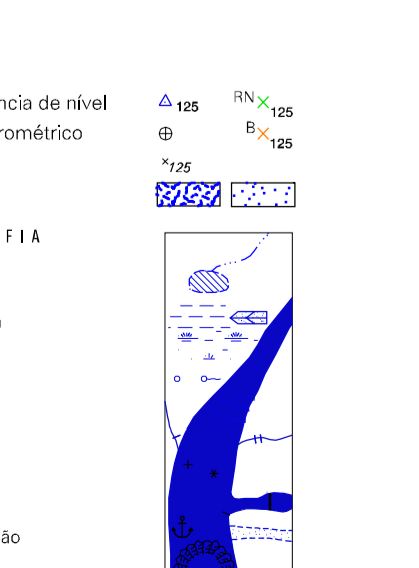
Sacramento-MG

ELEMENTOS PLANIMÉTRICOS

- Edificações: Igreja, Escola, Mina, Molino de vento, Molino de água, Campo de emergência, Farol, Localidades
- Linhas transmissoras de energia, Cerca, Linha telefônica
- Rodovias: auto-estrada pavimentada, sem pavimentação, caminho carroçável, trilha, caminho e picada, prefixo de estrada: federal, estadual
- Ferrovias: bitola larga, bitola estreita

CONVENÇÕES CARTOGRÁFICAS

- ELEMENTOS ALTIMÉTRICOS: Ponto trigonométrico, Referência de nível, Ponto astronômico, Ponto barométrico, Cota comprovada, Superfície deformada, Areia
- ELEMENTOS DE HIDROGRAFIA: Curso d'água intermitente, Lago ou lagoa intermitente, Terreno sujeito a inundação, Safra, Saiaço ou planície, Pântano (lagos), Nascente, Rápidos e cachoeiras grandes, Rápidos e cachoeiras, Rocha submersa e a descoberto, Molho e represa: terra e alvenaria, Ancoradouro, Rio seco ou de aluvião, Recife rochoso



Convenções Temáticas			
Identificação	Sub-Distrito	Sector Rural	Sector Urbano
---	---	---	---
---	---	---	---
---	---	---	---

Divisão Político-Administrativa

GEOCÓDIGO	Nome
3156908	SACRAMENTO
315690810	DESEMBOCQUE

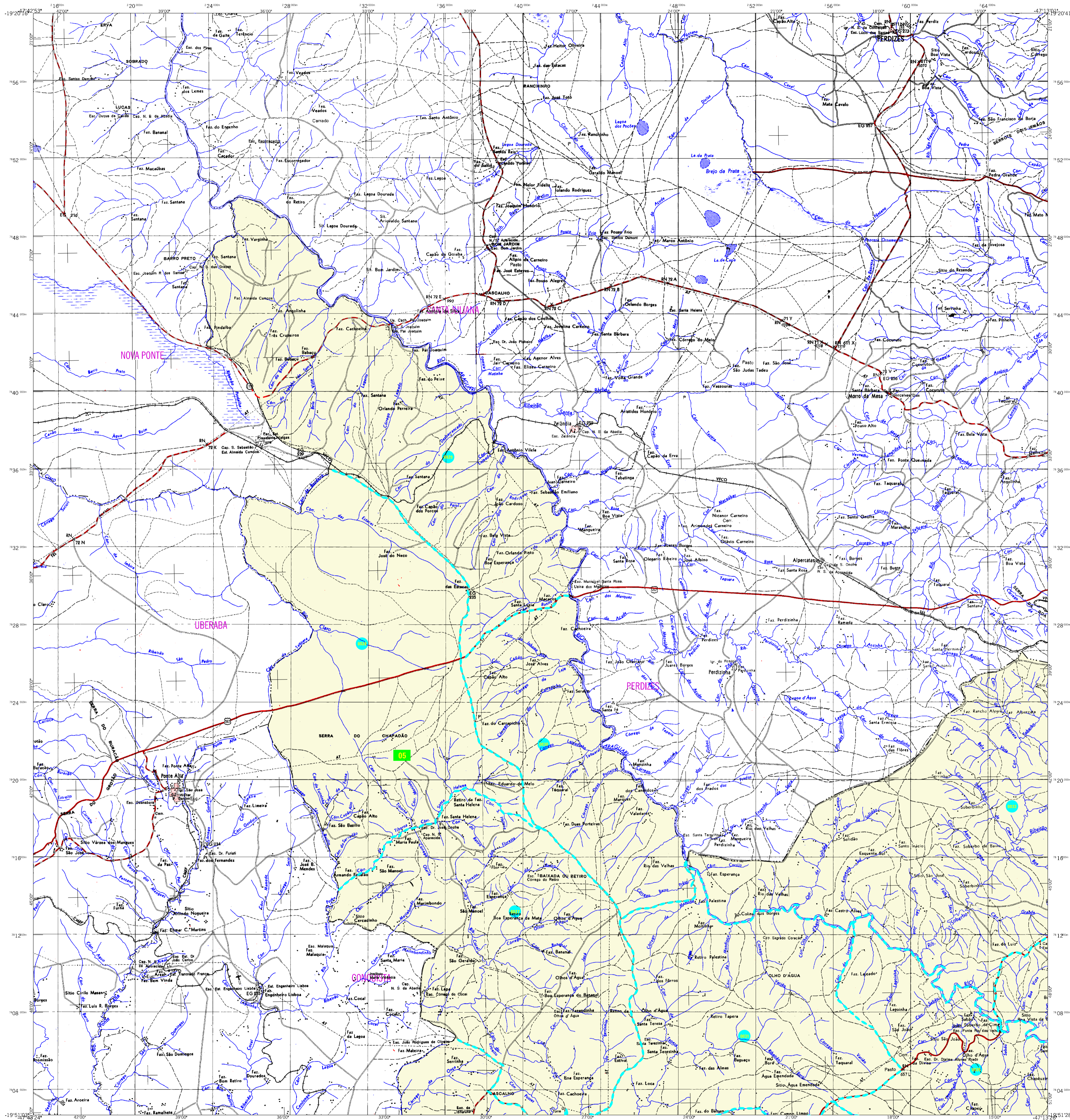
Localização do município no Mapeamento Sistemático

Localização no Estado

Articulação das Partes do Mapa

2/1/2/2
1/1/2

ASPECTOS FÍSICOS	
Microrregião:	TRIBUNAL VEREDINAL PARANÁBIA
Mesorregião:	ARAXÁ
Altitude da Sede:	Área: 3073,3 Km ²
COORDENADAS DA SEDE	
Latitude: -19,885	E: 24485
Longitude: -47,410	N: 7801600
CRONOLOGIA	
MALHA TERRITORIAL	2007
EDIÇÃO	25-1-2007
Informações relativas à documentação histórica e atualização. Consultar Metadados	
IMPLEMENTAÇÃO	
Coordenação Técnica:	CCAR
Coordenação Cartográfica:	CETE
Coordenação de Estruturas Territoriais:	
Unidades Produtoras:	Unidades Estaduais do IBGE
Disseminação:	Centro de Documentação e Disseminação de Informação
CDOM:	



MAPA MUNICIPAL ESTATÍSTICO

Sacramento-MG

ELEMENTOS PLANIMÉTRICOS

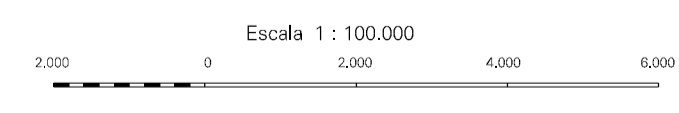
- Edificações: Igreja, Escola, Mina, Molino de vento, Molino de água, Campo de emergência, Farol, Localidades.
- Linhas transmissoras de energia, Cerca, Linha telefônica.
- Rodovias: auto-estrada, pavimentação, sem pavimentação, caminho carroçável, trilha, caminho e picada, prefixo de estrada: federal, estadual.
- Ferrovias: bitola larga, bitola estreita.

CONVENÇÕES CARTOGRÁFICAS

ELEMENTOS ALTIMÉTRICOS

- Ponto trigonométrico, Referência de nível, Ponto astronômico, Ponto barométrico, Cota comprorada, Superfície deformada, Areia.
- ELEMENTOS DE HIDROGRAFIA: Curso de água intermitente, Lago ou lagoa intermitente, Terreno sujeito a inundação, Safra, Riojão ou planície, Poço (lagal), Nascente, Rápidos e cachoeiras grandes, Rápidos e cachoeiras, Rocha submersa e a descoberto, Molhe e represa; terra e alvenaria, Ancoradouro, Rio seco ou de aluvião, Recife rochoso.

Convenções Temáticas			
Limites: Distrital	Sub-Distrital	Sector Censitário	
Distrito	Sub-Distrito	Sector Rural	Sector Urbano
		Agglomerado Rural	

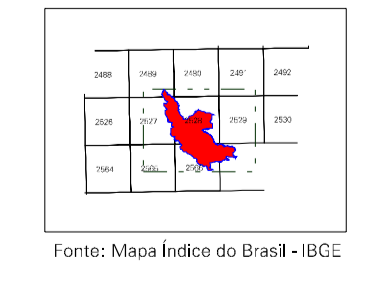


SETEMA DE PROJEÇÃO UTM
Origem da submeridiana: UTM Equador e Meridiano de VIG.
Acrescidas as cotas de 10.000 a 500.000 respectivamente
DATUM HORIZONTAL: SAD 69
Este produto integra a coleção de mapas em escala grande de forma semi-administrativa,
a partir da junção das folhas do Mapeamento Sistemático Brasileiro produzidas pelo
IBGE. ODS ou outras, em formato raster ou vetorial, de Malha Municipal Digital do IBGE,
com atualização proveniente de diversas fontes, sem tratamento pleno de
imagem e correção dos elementos cartográficos.

MINISTÉRIO DO PLANEJAMENTO, ORÇAMENTO E GESTÃO
INSTITUTO BRASILEIRO DE GEOGRAFIA E ESTATÍSTICA
A DIRETORIA DE GEOCENSIOS, AGENCIAMENTO E GERENCIAMENTO DE COMUNICAÇÃO
DE DADOS, ORÇAMENTO E RECURSOS HUMANOS
AV. Brasil, 10.671 - Parada de Luz
78.000-000 - Brasília (DF) - Brasil
© 2017 - Todos os direitos reservados

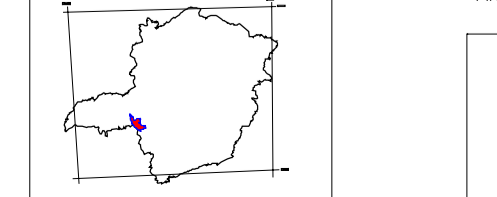
GEOCÓDIGO		NOME	
31569080	Distrito	SACRAMENTO	Subdistrito
315690810	Distrito	DESEMBOCQUE	Subdistrito

Localização do município no Mapeamento Sistemático



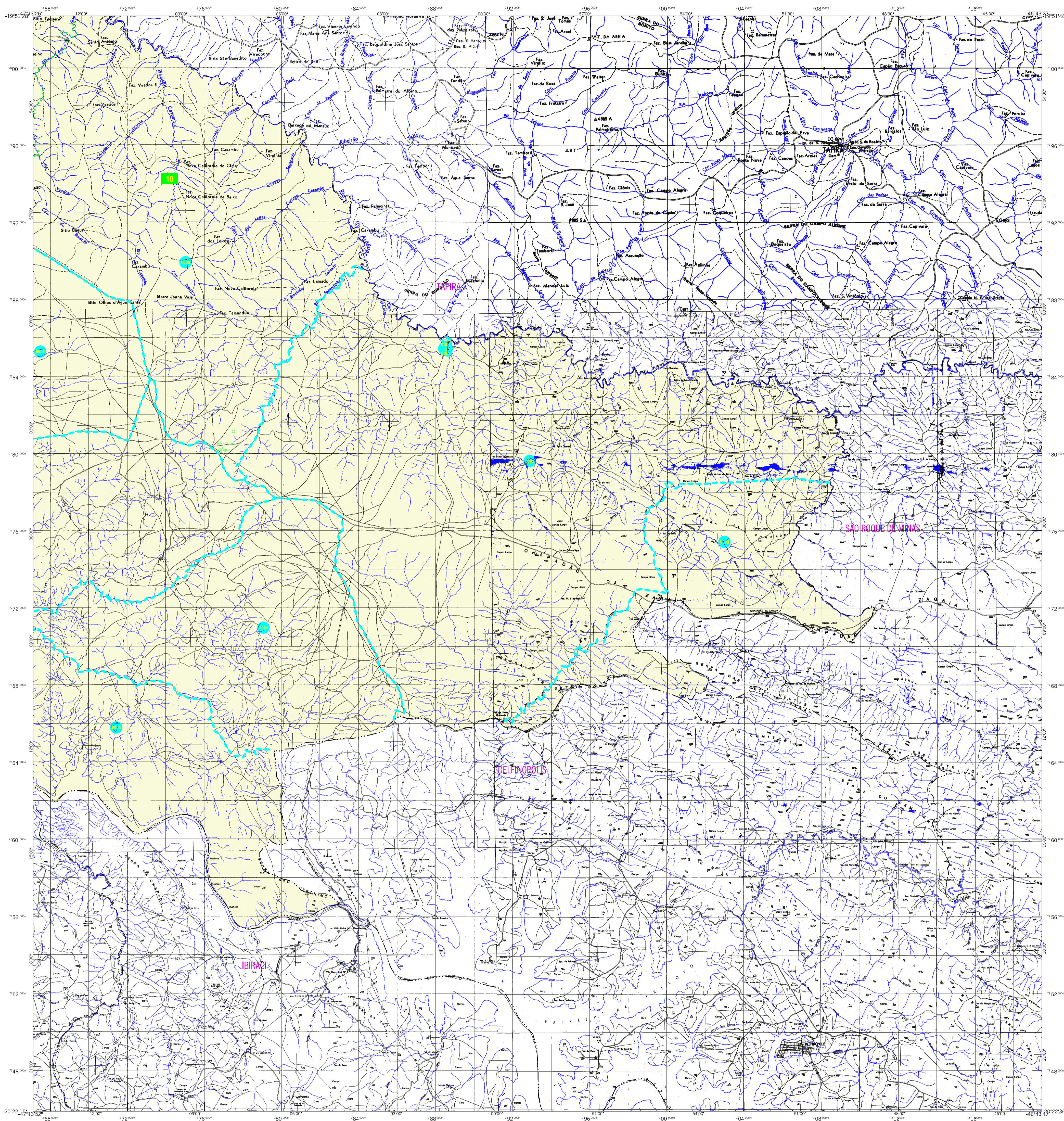
Fonte: Mapa Índice do Brasil - IBGE

Localização no Estado



Articulação das Partes do Mapa
2/2
1/1 1/2

ASPECTOS FÍSICOS	
Microrregião:	TRIBUNAL VEREDINAL DO PARANÁ
Mesorregião:	ARAXÁ
Altitude da Sede:	Área: 3073,3 Km²
COORDENADAS DA SEDE	
Latitude: -19,885	E: 24485
Longitude: -47,410	N: 7801600
Cronologia	
Malha Territorial	2007
Edição	25-1-2007
Informações relativas à documentação histórica e atualização	
Consultar Metadados	
IMPLEMENTAÇÃO	
Coordenação Técnica:	CCAR
Coordenação Cartográfica:	CETE
Coordenação de Estruturas Territoriais:	
Unidades Produtoras:	
Unidades Estaduais do IBGE:	
Elaboração:	
Centro de Documentação e Disseminação de Informação:	CDI



MAPA MUNICIPAL ESTATÍSTICO

Sacramento-MG

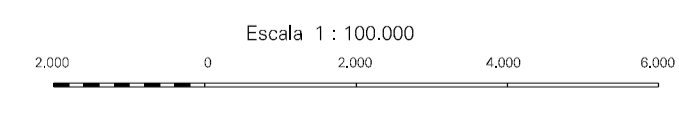
ELEMENTOS PLANIMÉTRICOS

- Edificações: Igreja, Escola, Mina, Molino de vento, Molino de água, Campo de emergência, Farol, Localidades
- Linha transmissora de energia, Cerca
- Linha telefônica
- Rodovias: auto-estrada pavimentada, sem pavimentação, caminho carroçável, trilha, caminho e picada, prefixo de estrada: federal, estadual
- Ferrovias: bitola larga, bitola estreita

CONVENÇÕES CARTOGRÁFICAS

- ELEMENTOS ALTIMÉTRICOS: Ponto trigonométrico, Referência de nível, Ponto astronômico, Ponto barométrico, Cota comprovada, Superfície deformada, Areia
- ELEMENTOS DE HIDROGRAFIA: Curso d'água intermitente, Lago ou lagoa intermitente, Terreno sujeito a inundação, Safra, Saibro ou pedregoso, Poço (lagal), Nascente, Rápidos e cachoeiras grandes, Rápidos e cachoeiras, Rocha submersa e a descoberto, Molhe e represa: terra e alvenaria, Arcoaduro, Rio seco ou de aluvião, Recife rochoso

Convenções Temáticas			
Limites: Distrital	Sub-Distrital	Sector Censitário	
Distrito	Sub-Distrito	Sector Rural	Sector Urbano
		Agglomerado Rural	

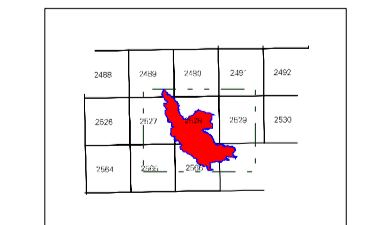


ESCALA DE PROJEÇÃO UTM
Origem de alinhamento: UTM Equador e Meridiano de VIGL.
Acrescidas as cotas de 10,00 a 500 Km respectivamente
DATUM HORIZONTAL: SAD 69
Este produto integra a coleção de mapas em escala grande de forma semi-automatizada a partir da junção das folhas do Mapeamento Sistemático Brasileiro produzidas pelo IBGE. DDD's e outros, em formato raster, são produzidos a partir da Malha Municipal Digital do IBGE, com atualização proveniente de diversas fontes, sem tratamento pleno de integração e correção dos elementos cartográficos.

MINISTÉRIO DO PLANEJAMENTO, ORÇAMENTO E GESTÃO
INSTITUTO BRASILEIRO DE GEOGRAFIA E ESTATÍSTICA
A DIRETORIA DE GEOCENSOSES, AGRIPECIA E GÊNESE DA COMUNICACÃO
DE FOLHAS DE ORDEMAMENTO ESTATÍSTICO, em 15/01/2007
AV. Brasil, 10.671 - Parada de Luzes
Rio de Janeiro - RJ - CEP: 21.241-610
©IBGE - OFFICINA DE REPRODUÇÃO RESTRIÇÃO

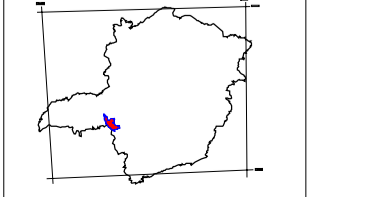
Divisão Político-Administrativa		NOME	
GEOCÓDIGO	Distrito	SUBDISTRITO	
315690800	SACRAMENTO	DESEMBOCQUE	
315690810			

Localização do município no Mapeamento Sistemático

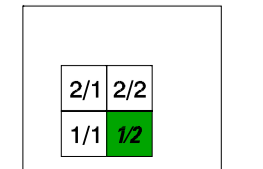


Fonte: Mapa Índice do Brasil - IBGE

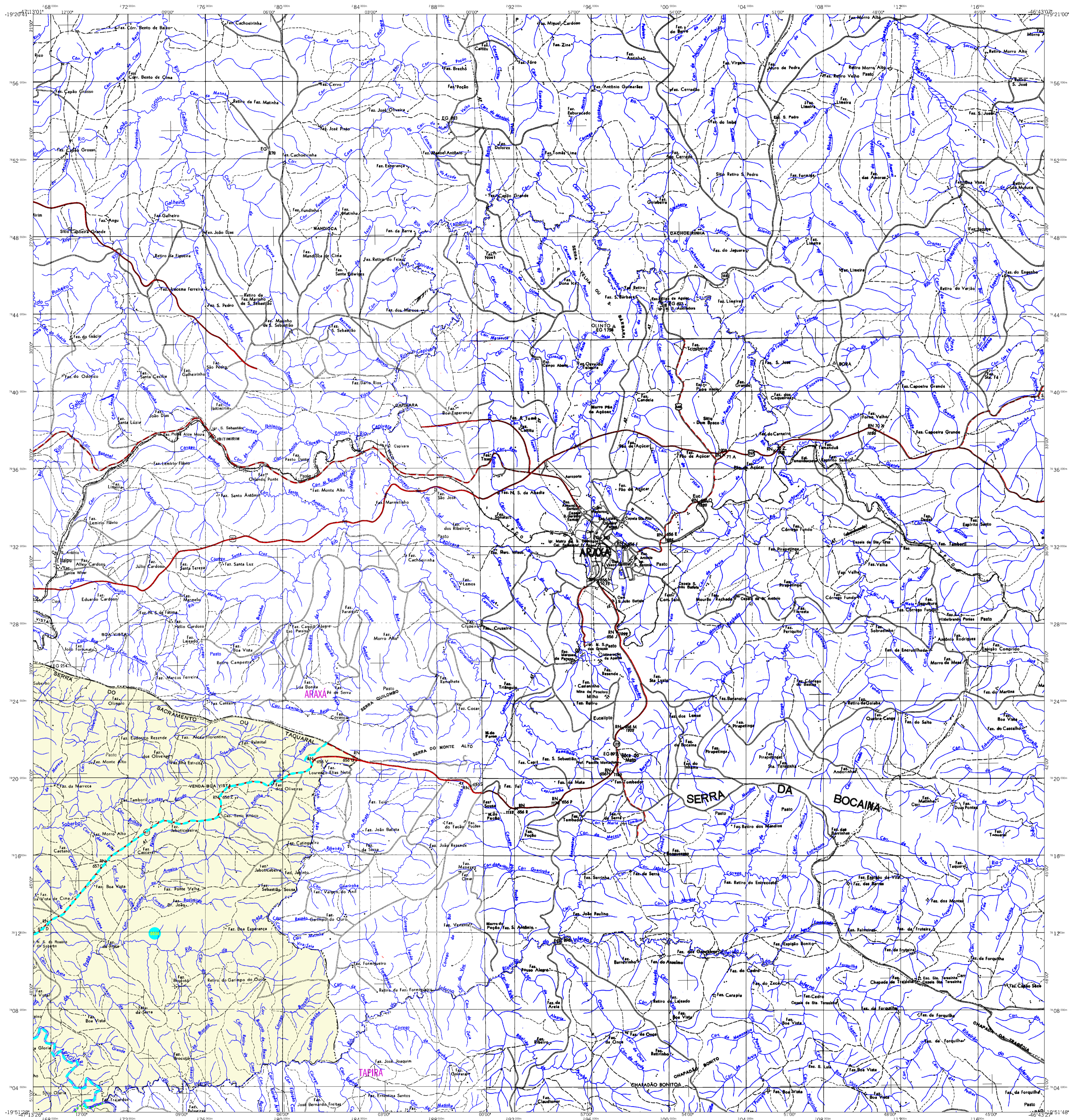
Localização no Estado



Articulação das Partes do Mapa



ASPECTOS FÍSICOS	
Microrregião:	TRIBUNAL MINEIRO DO PARANÁ
Mesorregião:	ARAXÁ
Altitude da Sede:	Área: 3073,3 Km ²
COORDENADAS DA SEDE	
Latitude: -19,885	E: 24485
Longitude: -47,410	N: 7801600
M.C. 45	
CRONOLOGIA	
MALHA TERRITORIAL	2007
EDIÇÃO	25-1-2007
Informações relativas à documentação histórica e atualização. Consultar Metadados	
IMPLEMENTAÇÃO	
Coordenação Técnica:	CCAR
Coordenação Cartográfica:	CETE
Coordenação de Estruturas Territoriais:	
Unidades Produtoras:	Unidades Estaduais do IBGE
Disseminação:	Centro de Documentação e Disseminação de Informação - CDDEI



MAPA MUNICIPAL ESTATÍSTICO

Sacramento-MG

ELEMENTOS PLANIMÉTRICOS

- Edificações: Igreja, Escola, Mina, Molino de vento, Molino de água, Campo de emergência, Favela, Localidades
- Linhas transmissoras de energia, Cerca, Linha telefônica
- Rodovias: auto-estrada, pavimentação, sem pavimentação, caminho carroçável, trilha, caminho e picada, prelocho de estrada: federal, estadual
- Ferrovias: bitola larga, bitola estreita

ELEMENTOS ALTIMÉTRICOS

- Ponto trigonométrico, Referência de nível, Ponto astronômico, Ponto barométrico, Cota comprovada, Superfície deformada, Areia

ELEMENTOS DE HIDROGRAFIA

- Curso de água intermitente, Lago ou lagoa intermitente, Terreno sujeito a inundação, Safina, Safojo ou planície, Poço (lagal), Nascente, Rápidos e cachoeiras grandes, Rápidos e cachoeiras, Rocha submersa e a descoberto, Molho e represa: terra e alvenaria, Ancoradouro, Rio seco ou de aluvião, Recife rochoso

CONVENÇÕES CARTOGRÁFICAS

Identificação	Sector Rural	Sector Urbano
Distrito	Sub-Distrito	Agglomerado Rural

LIMITES

- Internacional
- interestadual
- intermunicipal
- áreas especiais

ATUALIZAÇÕES CARTOGRÁFICAS

COR MAGENTAL: levantamentos por GPS e/ou Imagens de Satélites
COR VERDE: Lançamento aproximado sem comprovação cartográfica

ASPECTOS FÍSICOS

Microrregião: TRIÂNGULO VEGETAL DO PARANÁBABA
Município: ARAXÁ
Área: 3073,3 Km²
Coordenadas da Sede: 19° 50' 30" S, 47° 00' 00" W
Altitude da Sede: 19,885 m
Latitude: -19,885 E: 24486 M: 45
Longitude: -47,410 N: 7801600

CRONOLOGIA

Edição	Malha Territorial
25-1-2007	2007

Informações relativas à documentação histórica e atualização: Consultar Metadados

IMPLEMENTAÇÃO

Coordenação Técnica: CCAR
Coordenação de Cartografia: CCAR
Coordenação de Estruturas Territoriais: CETE
Unidades Produtoras: Unidades Estaduais do IBGE
Elaborado em: Centro de Documentação e Disseminação de Informação: CDDI

Divisão Político-Administrativa

GEOCÓDIGO	Nome
31569000	Distrito
31569010	Subdistrito
31569020	SACRAMENTO
31569030	DESEMBOCQUE

Localização do município no Mapeamento Sistemático

Fonte: Mapa Índice do Brasil - IBGE

Localização no Estado

Articulação das Partes do Mapa

2/1 22
1/1 1/2

ESCALA

Escala 1 : 100.000

SISTEMA DE PROJEÇÃO UTM

Origem da submeridiana: UTM Equador e Meridiano de VIGI.
Acessões são constantes de 10,000 a 500,000 respectivamente.
DATUM: HORIZONTAL: SAD 69
Este produto integra a coleção de mapas: "Mapas Gerais de forma semi-automatizada, a partir da junção das formas do Mapeamento Sistemático Brasileiro produzidas pelo IBGE, desde o início, em formato raster, para o sistema de Malha Municipal Digital do IBGE, com atualização proveniente de diversas fontes, sem tratamento pleno de triangulação e correção dos elementos cartográficos."

MINISTÉRIO DO PLANEJAMENTO, ORÇAMENTO E GESTÃO

INSTITUTO BRASILEIRO DE GEOGRAFIA E ESTATÍSTICA
A DIRETORIA DE GEOCIÊNCIAS registra e gerencia a comunicação de dados de origem estatística, com exceção de dados de natureza econômica.
AV. Brasil, 10.671 - Paralelo de Lacerda
Rio de Janeiro - RJ - CEP: 22461-900
©IBGE - 2007 - Todos os direitos reservados