

CONVENÇÕES CARTOGRÁFICAS

- ELEMENTOS PLANIMÉTRICOS**
- Edifícios: Igreja, Escola, Mina, Molino de vento, Molino de água, Campo de emergência, Farol, Localidades
 - Linha transmissora de energia, Cerca, Linha telefônica
 - Rodovias: auto-estrada pavimentada, sem pavimentação, sem pavimentação, caminho carroçável, trilha, caminho e pista, perfilho de estrada: federal, estadual
 - Ferrovias: bitola larga, bitola estreita
- ELEMENTOS ALTIMÉTRICOS**
- Ponto trigonométrico, Referência de nível, Ponto astronômico, Ponto barométrico, Cota comprovada
- ELEMENTOS DE HIDROGRAFIA**
- Curso d'água intermitente, Lago ou lagoa intermitente, Terreno sujeito a inundação, Safra, Brejo ou pantano, Poço (igual), Nascente, Ripálio e cataras grandes, Ripálio e cataras, Rocha submersa e a descoberto, Molhe e repres: terra e alvenaria, Ancoradouro, Rio seco ou de aluvião, Recife rochoso
- ATUALIZAÇÕES CARTOGRÁFICAS**
- COR MAGENTA: Levantamentos por GPS e/ou Imagens de Satélites
 - COR VERDE: Lançamento aproximado sem comprovação cartográfica

MAPA MUNICIPAL ESTATÍSTICO

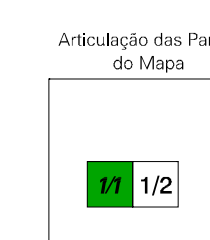
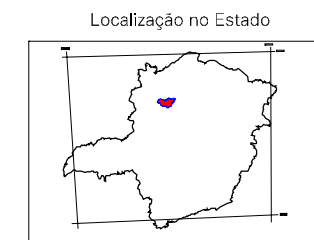
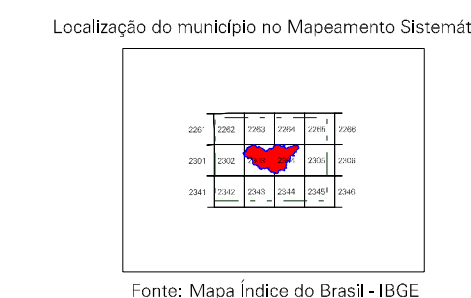
Escala 1 : 100.000

SISTEMA DE PROJEÇÃO UTM
Origem da sub-projeção UTM: Equador e Meridiano 46 W.G.
Acessórias as coordenadas de 10000 e 500 km respectivamente
DATUM HORIZONTAL: SAD 69

Este produto integra a coleção de mapas municipais gerados de forma automatizada, a partir da junção dos dados do Mapeamento Sistemático Brasileiro produzido pelo IBGE, DGE e outros, em formato raster, ao vetorial da Malha Municipal Digital do IBGE, com atualização proveniente de diversos fontes, sem tratamento gráfico de triângulo e completude dos elementos cartográficos.

MINISTÉRIO DO PLANEJAMENTO, ORÇAMENTO E GESTÃO
INSTITUTO BRASILEIRO DE GEOGRAFIA E ESTATÍSTICA
A DIRETORIA DE GEOÊNCIAS registra e gerencia a consultação de dados de cartografia estatística produzida pelo IBGE, DGE e outros, em formato raster, ao vetorial da Malha Municipal Digital do IBGE, com atualização proveniente de diversos fontes, sem tratamento gráfico de triângulo e completude dos elementos cartográficos.

| Divisão Político-Administrativa | | NOME | |
|---------------------------------|----------|-------------------|--|
| GEOCÓDIGO | DISTRITO | SUBDISTRITO | |
| 3157609 | | SANTA FÉ DE MINAS | |



Santa Fé de Minas-MG

ASPECTOS FÍSICOS

Microrregião: NORTE DE MINAS
Município: PINAÍPOLIS

Altitude da Sede: Área: 2914,8 Km²

COORDENADAS DA SEDE

| | | |
|--------------------|-----------|-------|
| Latitude: -16,699 | N: 55690 | E: 45 |
| Longitude: -48,414 | N: 115498 | |

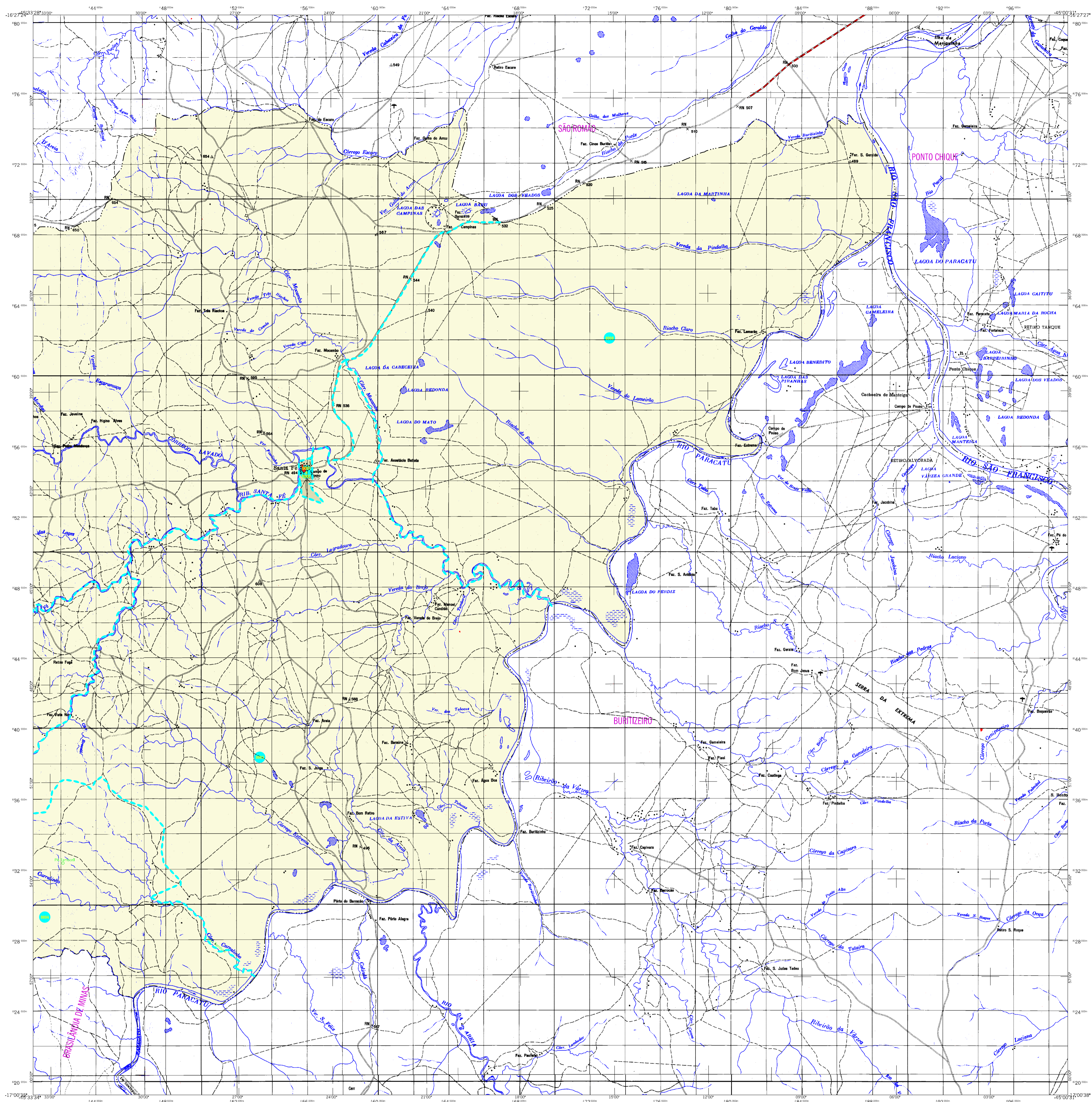
CRONOLOGIA

MALHA TERRITORIAL: 2007
EDIÇÃO: 2011/03/07

Informações relativas à documentação básica e atualizada: Consultar Metadados

IMPLEMENTAÇÃO

Coordenação Técnica: CCAR
Coordenação Temática: CFTF
Coordenação de Estruturação: CFTF
Unidades Produtoras: Unidades Estaduais do IBGE
Desenvolvimento: Centro de Documentação e Disseminação de Informação (CDDI)



MAPA MUNICIPAL ESTATÍSTICO

ELEMENTOS PLANIMÉTRICOS

- Edificações: Igreja, Escola, Mina, Várzea de vento, Sítio de água, Campo de energia elétrica, Favela, Localidades.
- Linhas de transmissão de energia: Cerca, Linha telefônica.
- Rodovias: auto-estrada, pavimentada, sem pavimentação, caminho carrossável, trilhas, caminhos de pista, trilhas de estrada, estadual.
- Ferrovias: bitola larga, bitola estreita.

CONVENÇÕES CARTOGRÁFICAS

- Elementos Altimétricos: Ponto hipométrico, Referência de nível, Ponto anerométrico, Ponto barométrico, Cota comprovada, Superfície datumada, Anela.
- Elementos de Hidrografia: Curso d'água intermitente, Lago ou lagoa permanente, Tanque, represa e inundação, Sítio, Rio, riacho, Pântano, Lagoa, Resaca, Represa e cisternas grandes, Represa e cisternas, Riacho subterrâneo e descoberto, Molhe e represa, terra e elevatória, Aquecedor, Resaca ou de alagado, Fazda rochosa.

- Elementos de Hidrografia: Curso d'água intermitente, Lago ou lagoa permanente, Tanque, represa e inundação, Sítio, Rio, riacho, Pântano, Lagoa, Resaca, Represa e cisternas grandes, Represa e cisternas, Riacho subterrâneo e descoberto, Molhe e represa, terra e elevatória, Aquecedor, Resaca ou de alagado, Fazda rochosa.

- Limites: Internacional, Interestadual, Intermunicipal, Sinos especiais.

Convenções Territoriais

| Identificação | Símbolo | Símbolo |
|------------------|---------|---------|
| Limite Municipal | --- | --- |
| Limite Estadual | --- | --- |
| Limite Federal | --- | --- |

SETHIA DE PROTEÇÃO URBINA
O plano de habitação foi elaborado pelo Conselho Municipal de 1950, baseado no plano de 1950, com o objetivo de estabelecer o SETHIA PROTEÇÃO URBINA.

MINISTÉRIO DO PLANEJAMENTO, ORÇAMENTO E GESTÃO
IBGE - INSTITUTO BRASILEIRO DE GEOGRAFIA E ESTATÍSTICA
A DIRETORIA DE GEOGRAFIA ESTATÍSTICA opera sob a coordenação do IBGE - INSTITUTO BRASILEIRO DE GEOGRAFIA E ESTATÍSTICA.

Atualizações Cartográficas
COR MAGENTA: levantamentos por GPS e imagens de Satélites
COR VERDE: levantamento aproximado sem comprovação cartográfica

Santa Fé de Minas-MG

Geocódigo: 3157609

Nome: SANTA FÉ DE MINAS

Localização do município no Movimento Sistemático

Localização no Estado

Articulação dos Partes do Mapa

| Aspectos Gerais |
|----------------------|
| População: 10.000 |
| Área: 100 km² |
| Altitude: 1.000 m |
| Latitude: 15° 45' S |
| Longitude: 48° 45' W |

| Malha Territorial |
|-------------------|
| EDICION: 2007 |
| EDICION: 2007 |
| EDICION: 2007 |

| Implementação |
|-----------------------------------|
| Coordenação Técnica: IBGE |
| Coordenação Cartográfica: IBGE |
| Coordenação de Produção: IBGE |
| Coordenação de Edição: IBGE |
| Coordenação de Distribuição: IBGE |