

## MAPA MUNICIPAL

### ELEMENTOS PLANIMÉTRICOS

- Edificações: Igreja, Escola, Mina, Molino de vento, Molino de água, Campo de emergência, Farol, Localidades
- Linha transmissora de energia, Corca, Linha telefônica
- Rodovias: auto-estrada, pavimentada, sem pavimentação, caminho carroçável, trilha, caminho e picada, prefixo de estrada: federal, estadual
- Ferrovias: bitola larga, bitola estreita

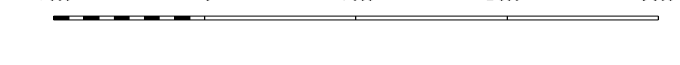
### CONVENÇÕES CARTOGRÁFICAS

- ELEMENTOS ALTIMÉTRICOS**:
  - Ponto trigonométrico, Referência de nível
  - Ponto astronômico, Ponto barométrico
  - Cota comprovada
  - Superfície deformada, Areia
- ELEMENTOS DE HIDROGRAFIA**:
  - Curso d'água intermitente
  - Lago ou água intermitente
  - Terreno sujeito a inundação, Salina
  - Brejo ou pântano
  - Poço (água), Nascente
  - Rápidos e cachoeiras grandes
  - Rápidos e cachoeiras
  - Rocha submersa e a descoberto
  - Molhe e represa; terra e alvenaria
  - Ancoradouro, Rio seco ou de aluvião
  - Recife rochoso

Convenções Temáticas	
Limites: Distrital	Sub-Distrital
Identificação	
Distrito	Sub-Distrito

- LIMITES**:
  - internacional
  - intermunicipal
  - interdistrital
  - áreas especiais

Escala 1 : 50.000

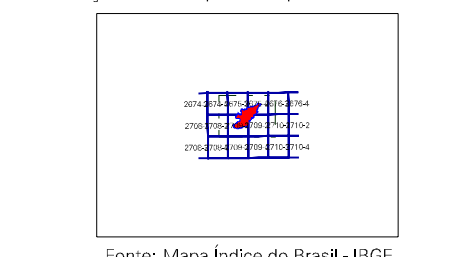


SISTEMA DE PROJEÇÃO UTM  
Origem da quadragem UTM: Equador e Meridiano 45 WGL  
Acessões as constantes de 10,000 e 500 Km respectivamente  
DATUM HORIZONTAL: SAD 69  
Este produto integra a coleção de mapas municipais gerados de forma semi-automatizada, a partir da junção dos folhos do Mapeamento Sistemático Brasileiro produzido pelo IBGE, DSE e outros, em formato raster (ou vetor) e o Mapa Municipal Digital do IBGE, com atualização proveniente de diversas fontes, sem tratamento pleno de integração e conclusão dos elementos cartográficos.

MINISTÉRIO DO PLANEJAMENTO, ORÇAMENTO E GESTÃO  
INSTITUTO BRASILEIRO DE GEOGRAFIA E ESTATÍSTICA  
A DIRETORIA DE GEOCIÊNCIAS integra-se à gerência de comunicação de dados e informações desta pasta.  
Av. Brasil, 15.071 - Parada de Lucas  
Rio de Janeiro - CEP 21.241-611  
© IBGE - Todos os direitos reservados

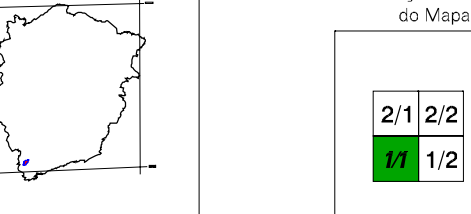
Divisão Política-Administrativa	
GEOCÓDIGO	NOME
315920900	SANTA RITA DE CALDAS
315920907	PIÃO
315920910	SÃO BENTO DE CALDAS

### Localização do município no Mapeamento Sistemático



Fonte: Mapa Índice do Brasil-IBGE

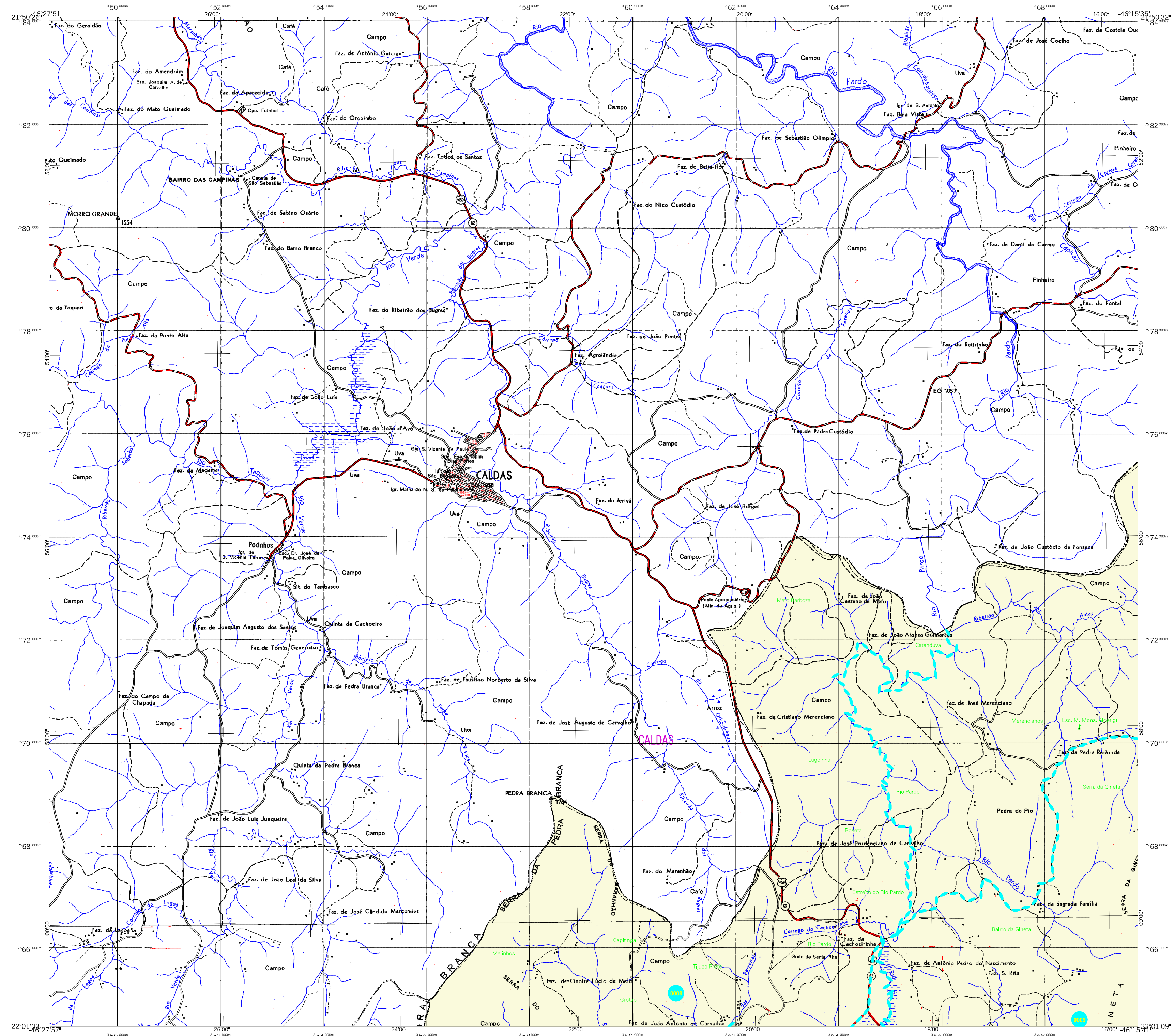
### Localização no Estado



2/1	2/2
07	1/2

## Santa Rita de Caldas-MG

ASPECTOS FÍSICOS	
Mesoregião:	SUL/SUDESTE DE MINAS
Microrregião:	POÇOS DE CALDAS
Altitude da Sede:	Área: 501,9 Km <sup>2</sup>
COORDENADAS DA SEDE	
Latitude: -22,029	E: 382012
Longitude: -46,237	N: 7563350
M.C. 45	
CRONOLOGIA	
MALHA TERRITORIAL	2007
EDIÇÃO	23-11-2007
Informações relativas à documentação básica e atualização Consultar Metadados	
IMPLEMENTAÇÃO	
Coordenação Técnica:	CCAR
Coordenação Temática:	CETE
Coordenação de Estruturas Territoriais	
Unidades Produtoras:	
Unidades Estaduais do IBGE	
Disseminação: Centro de Documentação e Disseminação da Informação CDDI	



## MAPA MUNICIPAL ESTATÍSTICO

### CONVENÇÕES CARTOGRÁFICAS

**ELEMENTOS PLANIMÉTRICOS**

Edificações  
Igreja, Escola, Mina  
Molmo de vento, Molmo de água  
Campo de emergência, Farol  
Localidades

Linha transmissora de energia, Corca  
Linha telefônica

Rodovias  
auto-estrada  
pavimentada  
sem pavimentação  
caminho carroçável  
trilha, caminho e picada  
Ferrovias  
bitola larga  
bitola estreita

**ELEMENTOS ALTIMÉTRICOS**

Ponto trigonométrico, Referência de nível  
Ponto astronômico, Ponto barométrico  
Cota comprovada  
Superfície deformada, Área

**ELEMENTOS DE HIDROGRAFIA**

Curso d'água intermitente  
Lago ou lagoa intermitente  
Terreno sujeito a inundação, Salina  
Brejo ou pântano  
Poço (água), Nascente  
Rápidos e cachoeiras grandes  
Rápidos e cachoeiras  
Linha submersa e descoberta  
Rocha e represa: terra e alvenaria  
Ancoradouro, Rio seco ou de aluvião  
Recife rochoso

**CONVENÇÕES TEMÁTICAS**

Limites: Distrital	Sub-Distrital	Sector Censitário
---	---	---
---	---	---
---	---	---

**LIMITES**

internacional  
interdistrital  
intermunicipal  
áreas especiais

Escala 1 : 50.000

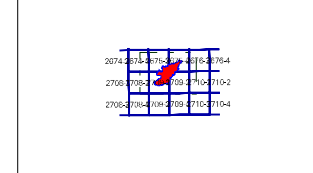
SISTEMA DE PROJEÇÃO UTM  
Origem da quadragem UTM: Equador e Meridiano 45 WLD.  
Acessórias as constantes de 10.000 e 500 Km respectivamente  
DATUM HORIZONTAL: SAD 69  
Este produto integra a coleção de mapas municipais gerados de forma semi-automatizada,  
a partir da junção dos folhos do Mapeamento Sistemático Brasileiro produzido pelo  
IBGE, DSE e outros, em formato raster, com a aplicação de técnicas de tratamento digital de  
imagem e atualização proveniente de diversas fontes, sem tratamento pleno de  
inovação e conclusão dos elementos cartográficos.

MINISTÉRIO DO PLANEJAMENTO, ORÇAMENTO E GESTÃO  
INSTITUTO BRASILEIRO DE GEOGRAFIA E ESTATÍSTICA  
DIRETORIA DE GEOCIÊNCIAS AGRÍCOLAS E PASTAGENS  
R. do Jardim - CEP 21.241-011  
Rio de Janeiro - RJ

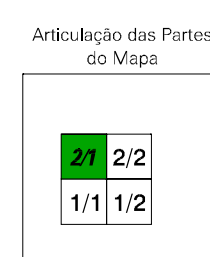
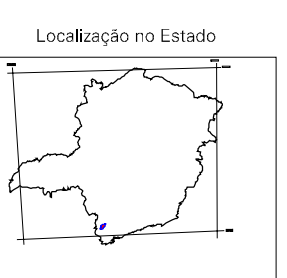
Divisão Política-Administrativa

GEOCÓDIGO	Nome
315920906	SANTA RITA DE CALDAS
315920907	PIÃO
315920910	SÃO BENTO DE CALDAS

Localização do município no Mapeamento Sistemático



Fonte: Mapa Índice do Brasil-IBGE



### Santa Rita de Caldas-MG

**ASPECTOS FÍSICOS**

Mesoregião: SUL-SUDESTE DE MINAS  
Microrregião: POÇOS DE CALDAS

Altitude da Sede: Área: 501,9 Km<sup>2</sup>

**COORDENADAS DA SEDE**

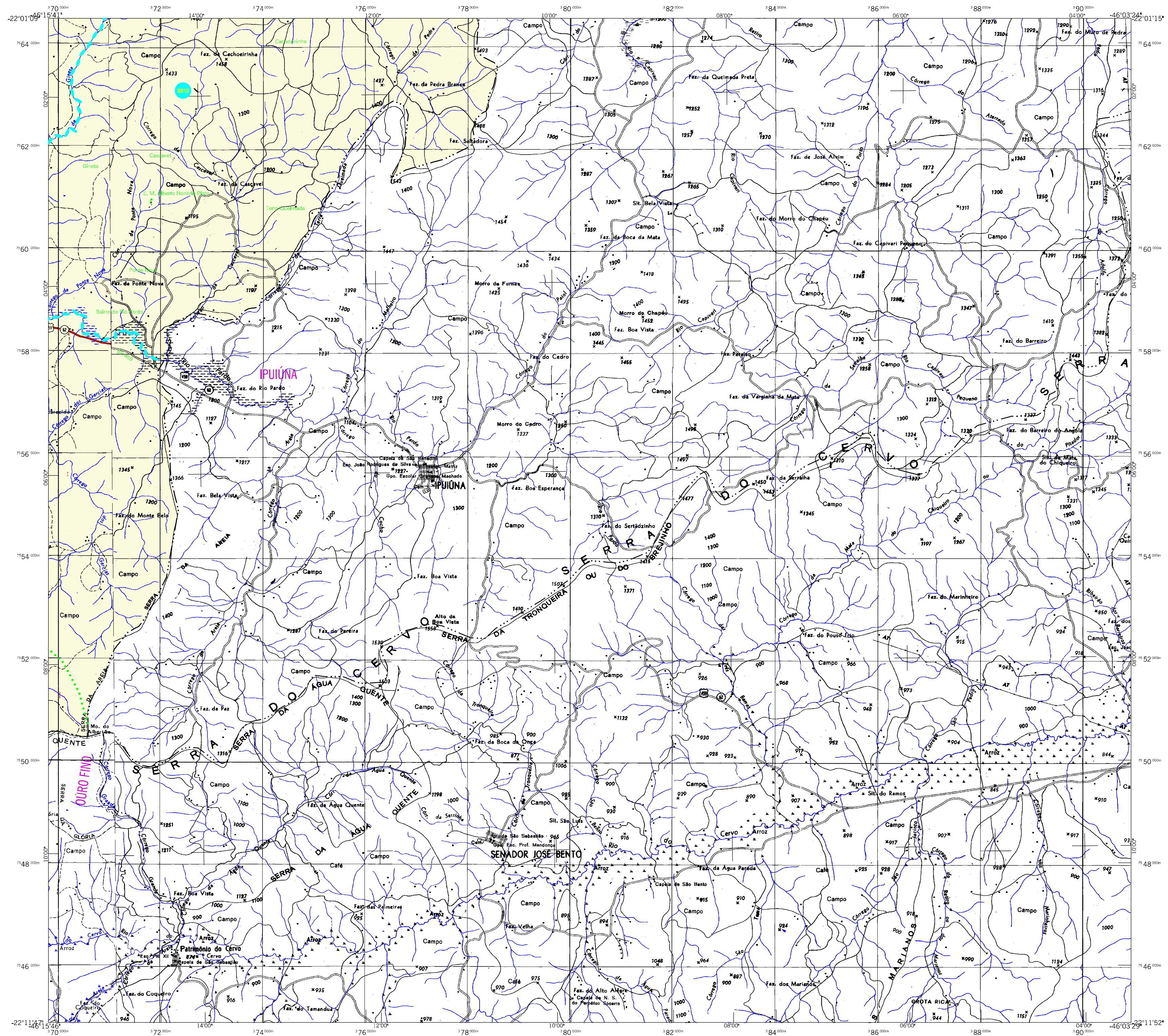
Latitude: -22,029	E: 362012	M.C.
Longitude: -46,237	N: 7563350	45

**CRONOLOGIA**

MALHA TERRITORIAL	2007
EDIÇÃO	23-11-2007
Informações relativas à documentação básica e atualização	Consultar Metadados

**IMPLEMENTAÇÃO**

Coordenação Técnica:	CCAR
Coordenação de Cartografia:	CCAR
Coordenação Temática:	CETE
Coordenação de Estruturas Territoriais:	CETE
Unidades Produtoras:	Unidades Estaduais do IBGE
Disseminação:	Centro de Documentação e Disseminação de Informação (CDDI)



## MAPA MUNICIPAL ESTATÍSTICO

### CONVENÇÕES CARTOGRÁFICAS

**ELEMENTOS PLANIMÉTRICOS**

- Edificações: Igreja, Escola, Mina, Molino de vento, Molino de água, Campo de emergência, Farol, Localidades
- Linha transmissora de energia, Corca, Linha telefônica
- Rodovias: auto-estrada pavimentada, estrada sem pavimentação, caminho carroçável, trilha, caminho e picada, trilho de estrada: federal, estadual
- Ferrovias: bitola larga, bitola estreita

**ELEMENTOS ALTIMÉTRICOS**

- Ponto trigonométrico, Referência de nível, Ponto astronômico, Ponto barométrico, Cota comprovada, Superfície deformada, Areia

**ELEMENTOS DE HIDROGRAFIA**

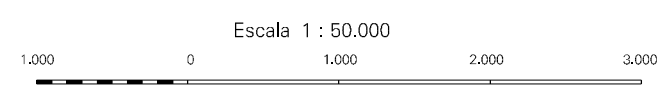
- Curso d'água intermitente, Lago ou lagoa intermitente, Terreno sujeito a inundação, Salina, Brejo ou pântano, Poço (água), Nascente, Rápidos e cachoeiras, Rápidos e cachoeiras grandes, Rápidos e cachoeiras pequenas, Rocha submersa e a descoberto, Molhe e represa: terra e alvenaria, Ancoradouro, Rio seco ou de aluvião, Recife rochoso

**CONVENÇÕES TEMÁTICAS**

Limites: Distrital			
Sub-Distrital		Setor Consistritz	
Identificação			
Distrito	Sub-Distrito	Sector Rural	Sector Urbano
		Aglomerado Rural	

**LIMITES**

- internacional
- interdistrital
- intermunicipal
- áreas especiais



ESCALA 1 : 50.000

SISTEMA DE PROJEÇÃO UTM  
Origem da quadragem UTM: Equador e Meridiano 45 WGL  
Acrescidas as constantes de 10.000 e 500 Km respectivamente  
DATUM HORIZONTAL: SAD 69

Este produto integra a coleção de mapas municipais gerados da forma semi-automatizada, a partir da junção dos folhos do Mapeamento Sistemático Brasileiro produzido pelo IBGE, DSE e outros, em formato raster (ou vetor) e do Mapa Municipal Digital do IBGE, com atualização proveniente de diversas fontes, sem tratamento de integração e conclusão dos elementos cartográficos.

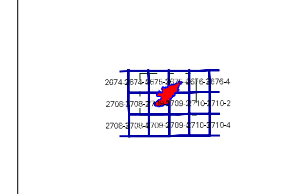
MINISTÉRIO DO PLANEJAMENTO, ORÇAMENTO E GESTÃO  
INSTITUTO BRASILEIRO DE GEOGRAFIA E ESTATÍSTICA  
A DIRETORIA DE GEOCIÊNCIAS integra-se à gerência de comunicação de dados e informações desta pasta.

Av. Brasil, 15.071 - Parada de Lucas  
Rio de Janeiro - CEP 21.241-011

© 2007 - REPRODUÇÃO PROIBIDA

Divisão Política-Administrativa	
GEOCÓDIGO	NOME
315920906	SANTA RITA DE CALDAS
315920907	PIÃO
315920910	SÃO BENTO DE CALDAS

Localização do município no Mapeamento Sistemático



Fonte: Mapa Índice do Brasil - IBGE



Localização no Estado

Articulação das Partes do Mapa

2/1/2/2  
1/1/1/2

### Santa Rita de Caldas-MG

**ASPECTOS FÍSICOS**

Mesoregion: SUL/SUDESTE DE MINAS  
Mikroregiões: POÇOS DE CALDAS

Altitude da Sede: Área: 501,9 Km<sup>2</sup>

**COORDENADAS DA SEDE**

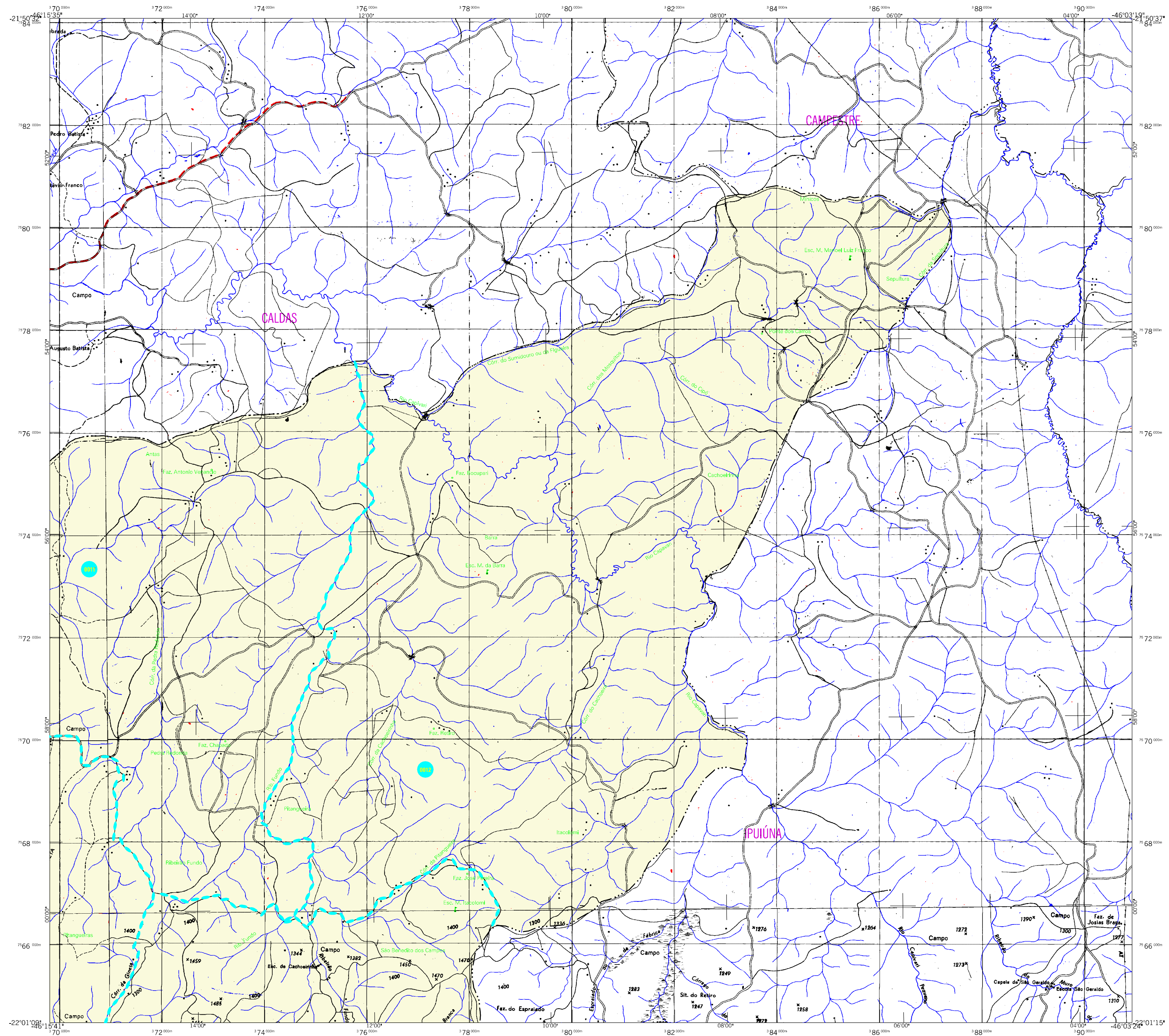
Latitude: -22,029	E: 362012	M.C.
Longitude: -46,337	N: 7563350	45

**CRONOLOGIA**

MALHA TERRITORIAL	2007
EDIÇÃO	23-11-2007
Informações relativas à documentação básica e atualização Consultar Metadados	

**IMPLEMENTAÇÃO**

Coordenação Técnica:	CCAR
Coordenação Cartográfica:	CCAR
Coordenação Temática:	CETE
Coordenação de Estruturas Territoriais:	CETE
Unidades Produtoras:	Unidades Estaduais do IBGE
Disseminação:	Centro de Documentação e Disseminação da Informação (CDDI)



## MAPA MUNICIPAL ESTATÍSTICO

### ELEMENTOS PLANIMÉTRICOS

- Edificações**  
Igreja, Escola, Mina  
Molmo de vento, Molmo de água  
Campo de emergência, Farol  
Localidades
- Linha transmissora de energia, Corca**  
Linha telefônica
- Rodovias**  
auto-estrada  
pavimentada  
sem pavimentação  
caminho carroçável  
trilha, caminho e picada  
prefeixo de estrada: federal, estadual
- Ferrovias**  
bitola larga  
bitola estreita

### CONVENÇÕES CARTOGRÁFICAS

- ELEMENTOS ALTIMÉTRICOS**  
Ponto trigonométrico, Referência de nível  
Ponto astronômico, Ponto barométrico  
Cota comprovada  
Superfície deformada, Areia
- ELEMENTOS DE HIDROGRAFIA**  
Curso d'água intermitente  
Lago ou lagoa intermitente  
Terreno sujeito a inundação, Salina  
Brejo ou pântano  
Poço (água), Nascente  
Rápidos e cachoeiras grandes  
Rápidos e cachoeiras pequenas  
Rocha submersa e a descoberto  
Malha e represa: terra e alvenaria  
Ancoradouro, Rio seco ou de aluvião  
Recife rochoso

Convenções Temáticas			
Limites: Distrital			
Sub-Distrital			
Setor Consistório			
Identificação			
Distrito	Sub-Distrito	Sector Rural	Sector Urbano
		Aglomerado Rural	

- LIMITES**  
internacional  
intermunicipal  
interdistrital  
áreas especiais

Escala 1 : 50.000

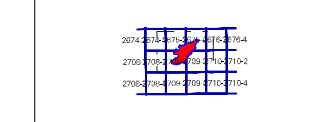
SISTEMA DE PROJEÇÃO UTM  
Origem da quadragem UTM: Equador e Meridiano 45 WLD.  
Acessadas as constantes de 10.000 e 500 Km respectivamente  
DATUM HORIZONTAL: SAD 69  
Este produto integra a coleção de mapas municipais gerados de forma semi-automatizada,  
a partir da junção dos folhos do Mapeamento Sistemático Brasileiro produzido pelo  
IBGE, DSE e outros, em formato raster (ou vetor) e da Malha Municipal Digital do IBGE,  
com atualização proveniente de diversas fontes, sem tratamento pleno de  
inovação e conclusão dos elementos cartográficos.

MINISTÉRIO DO PLANEJAMENTO, ORÇAMENTO E GESTÃO  
INSTITUTO BRASILEIRO DE GEOGRAFIA E ESTATÍSTICA  
A DIRETORIA DE GEOCIÊNCIAS agraciou a produção da comunicação  
de folhos ou cartões verificadas neste mapa.  
Av. Brasil, 15.071 - Parada de Lucas  
Rio de Janeiro - CEP 21.241-011  
© IBGE - EFETOS DE REPRODUÇÃO RESERVADOS

### Divisão Política-Administrativa

GEOCÓDIGO	NOME
315920906	SANTA RITA DE CALDAS
315920907	PIÃO
315920910	SÃO BENTO DE CALDAS

### Localização do município no Mapeamento Sistemático



Fonte: Mapa Índice do Brasil - IBGE



### Articulação das Partes do Mapa

2/1 22  
1/1 1/2

### Santa Rita de Caldas-MG

ASPECTOS FÍSICOS	
Mesoregião:	SUL/SUDESTE DE MINAS
Microrregião:	POÇOS DE CALDAS
Altitude da Sede:	Área: 501,9 Km <sup>2</sup>
COORDENADAS DA SEDE	
Latitude: -22,029	E: 362012
Longitude: -46,237	N: 7563350
	M.C. 45

CRONOLOGIA	
MALHA TERRITORIAL	2007
EDIÇÃO	23-11-2007
Informações relativas à documentação básica e atualização	
	Consultar Metadados

IMPLEMENTAÇÃO	
Coordenação Técnica:	CCAR
Coordenação Temática:	CETE
Coordenação de Estruturas Territoriais	
Unidades Produtoras:	Unidades Estaduais do IBGE
Disseminação:	Centro de Documentação e Disseminação da Informação (CDDI)