

MAPA MUNICIPAL ESTATÍSTICO

Santa Rita do Sapucaí-MG

ELEMENTOS PLANIMÉTRICOS

- Edificações**
- Igreja, Escola, Mina
 - Molho de vento, Molho de água
 - Campo de emergência, Fardol
 - Localidades
 - Linhas transmissoras de energia, Cerca
 - Linhas telefônicas
- Rodovias**
- auto-estrada
 - pavimentação sem pavimentação
 - sem pavimentação
 - caminho carroçável
 - trilha, caminho e picada
 - prefeio de estrada: federal, estadual
- Ferrovias**
- bitola larga
 - bitola estreita

CONVENÇÕES CARTOGRÁFICAS

ELEMENTOS ALTIMÉTRICOS

- Ponto trigonométrico, Referência de nível
- Ponto astronômico, Ponto barométrico
- Cota comprovada
- Superfície deformada, Areia

ELEMENTOS DE HIDROGRAFIA

- Curso d'água intermitente
- Lago ou lagoa intermitente
- Terreno sujeito à inundação, Salina
- Brejo ou pantano
- Poço (ligado), Nascente
- Rápidos e cachoeiras grandes
- Rápidos e cachoeiras
- Rocha submersa e a descoberto
- Molhe e represa; terra e alvenaria
- Ancoradouro, Rio seco ou de estivação
- Recife rochoso

Convenções Temáticas			
Limites: Distrital			
Sub-Distrital			
Setor Consistório			
Identificação		Setor	
Distrito	Sub-Distrito	Rural	Setor Urbano Aglomerado Rural

LIMITES

- Internacional
- Interestadual
- Intermunicipal
- áreas especiais

Escala 1 : 50.000

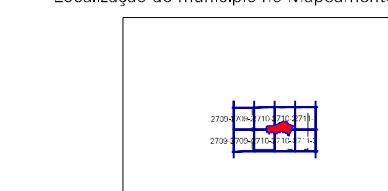
SISTEMA DE PROJEÇÃO UTM
Origem do quilômetro UTM: Equador e Meridiano 45 WGr,
Adressadas as coordenadas de 10.000 e 500 km respectivamente
DATUM HORIZONTAL: SAD 69

Este produto integra a coleção de mapas municipais gerados de forma semi-automatizada, a partir de imagens de satélite do Sistema de Monitoramento Sistemático Brasileiro produzido pelo IBGE, e o sistema de informações geográficas do Município de Santa Rita do Sapucaí, com atualização proveniente de diversas fontes, sem tratamento plano de integração e consistência dos elementos cartográficos.

MINISTÉRIO DO PLANEJAMENTO, ORÇAMENTO E GESTÃO
INSTITUTO BRASILEIRO DE GEOGRAFIA E ESTATÍSTICA
A DIRETORIA DE GEOCIÊNCIAS agradece a gentileza da comunicação de fatos ou erros verificadas nesta mapagem.
Av. Brasil, 15.071 - Planície da Luz
Rio de Janeiro-RJ - CEP 21.240-611
© 2007 - Serviço de Informação e Estatística

Divisão Político-Administrativa		
GEOCÓDIGO	DISTRITO	NOME
3159605	SANTA RITA DO SAPUCAÍ	SANTA RITA DO SAPUCAÍ

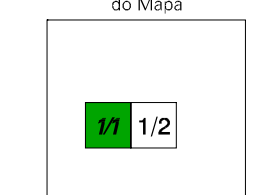
Localização do município no Mapeamento Sistemático



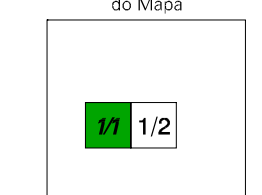
Fonte: Mapa Índice do Brasil - IBGE



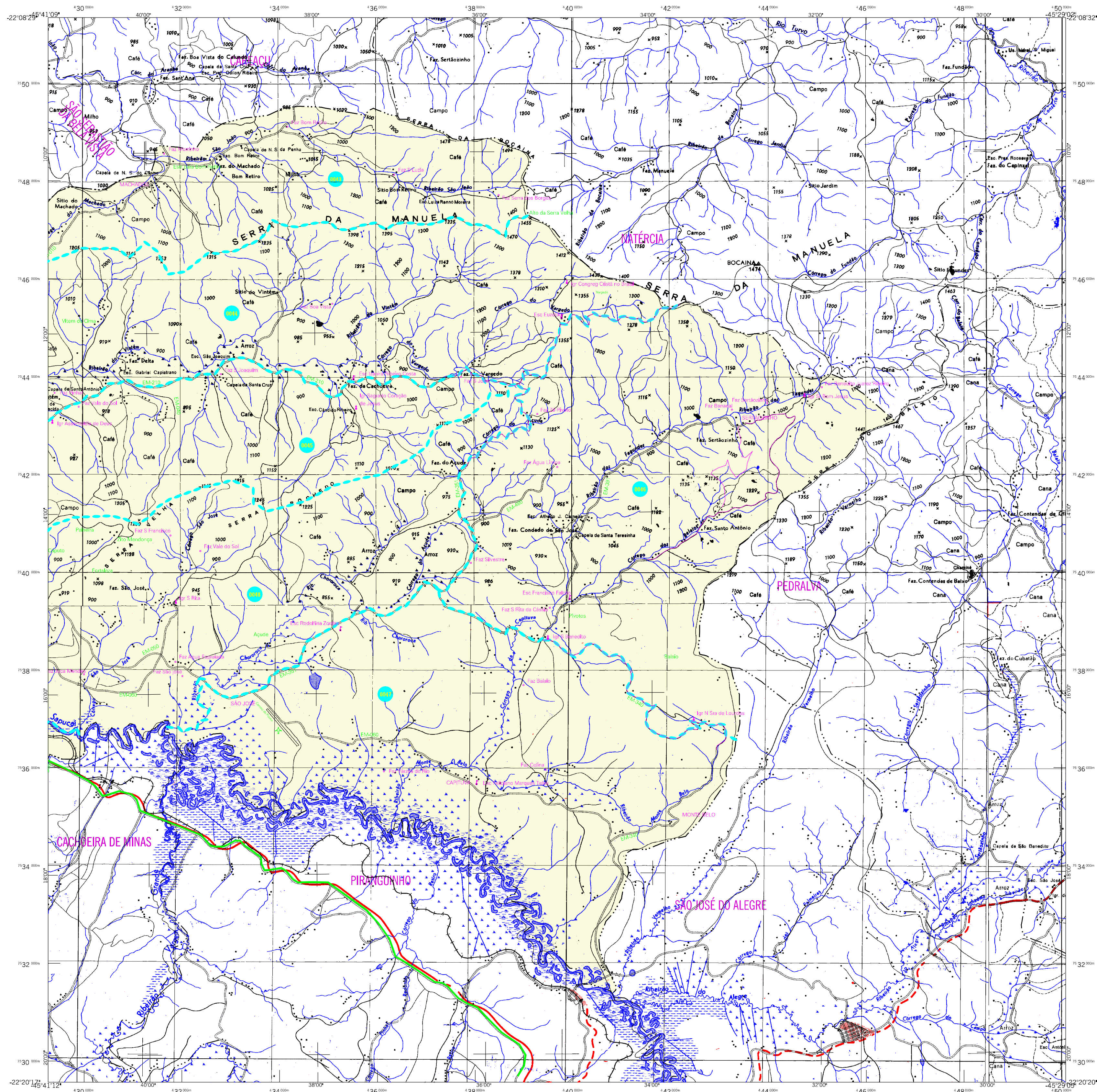
Localização no Estado



Articulação das Partes do Mapa



ASPECTOS FÍSICOS	
Mesorregião:	SULDE OESTE DE MINAS
Microrregião:	SANTA RITA DO SAPUCAÍ
Altitude da Sede:	Área: 350,6 km²
COORDENADAS DA SEDE	
Latitude: -22,292	Longitude: -45,702
E: 427563	N: 7539102
	MC
	45
CRONOLOGIA	
MALHA TERRITORIAL:	2007
EDIÇÃO:	27-11-2007
Informações relativas à documentação básica e atualização Consultar Metadados	
IMPLEMENTAÇÃO	
Coordenação Técnica:	CCAR
Coordenação de Cartografia:	
Coordenação de Estruturas Territoriais:	CETE
Unidades Produtoras:	Unidades Estaduais do IBGE
Disseminação:	Centro de Documentação e Disseminação da Informação CDDI



MAPA MUNICIPAL ESTATÍSTICO

Santa Rita do Sapucaí-MG

ELEMENTOS PLANIMÉTRICOS

- Edificações**
- Igreja, Escola, Mina
 - Molho de vento, Molho de água
 - Campo de emergência, Fardol
 - Localidades
- Linha transmissora de energia, Cerca**
- Linha telefônica**
- Rodovias**
- auto-estrada
 - pavimentada
 - sem pavimentação
 - sem pavimentação
 - caminho carroçável
 - trilha, caminho e picada
 - prefeio de estrada: federal, estadual
- Ferrovias**
- bitola larga
 - bitola estreita

ELEMENTOS ALTIMÉTRICOS

- Ponto trigonométrico, Referência de nível
- Ponto astronômico, Ponto barométrico
- Cota comprovada
- Superfície deformada, Areia

ELEMENTOS DE HIDROGRAFIA

- Curso d'água intermitente
- Lago ou lagoa intermitente
- Terreno sujeito a inundação, Salina
- Brejo ou pantano
- Poço (lágua), Nascente
- Rápidos e cachoeiras grandes
- Rápidos e cachoeiras
- Rocha submersa e a descoberto
- Molhe e represa; terra e alvenaria
- Ancoradouro, Rio seco ou de aluvião
- Recife rochoso

Convenções Temáticas

Limites: Distrital			
Sub-Distrital			
Setor Consistido			
Distrito	Sub-Distrito	Sector Rural	Sector Urbano Aglomerado Rural

LIMITES

Internacional	-----
Interestadual	-----
Intermunicipal	-----
áreas especiais	-----

Escala 1 : 50.000

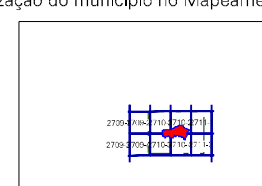
SISTEMA DE PROJEÇÃO UTM
Origem do quilômetro UTM: Equador e Meridiano 45 WGr,
Adressadas as coordenadas de 10.000 a 500 km respectivamente
DATUM HORIZONTAL: SAD 69

Este produto integra a coleção de mapas municipais gerados de forma semi-automatizada, a partir de dados do Sistema de Mapeamento Sistemático Brasileiro produzido pelo IBGE, DSG e outros, em formato raster e/ou vetorial e da Malha Municipal Digital do IBGE, com atualização proveniente de diversas fontes, sem tratamento plano de integração e consistência dos elementos cartográficos.

MINISTÉRIO DO PLANEJAMENTO, ORÇAMENTO E GESTÃO
INSTITUTO BRASILEIRO DE GEOGRAFIA E ESTATÍSTICA
A DIRETORIA DE GEOCIÊNCIAS agradece a gentileza da comunicação de fatos ou erros, em formato raster e/ou vetorial e da Malha Municipal Digital do IBGE, com atualização proveniente de diversas fontes, sem tratamento plano de integração e consistência dos elementos cartográficos.

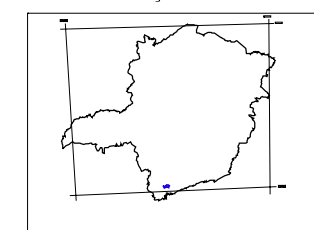
GEOCÓDIGO		Nome
Distrito	Subdistrito	
315960505	SANTA RITA DO SAPUCAÍ	

Localização do município no Mapeamento Sistemático

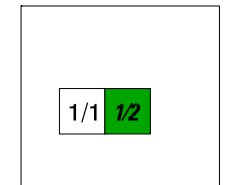


Fonte: Mapa Índice do Brasil - IBGE

Localização no Estado



Articulação das Partes do Mapa



ASPECTOS FÍSICOS

Mesorregião:	SUL/SUDESTE DE MINAS
Microrregião:	SANTA RITA DO SAPUCAÍ
Altitude da Sede:	Área: 350,6 km²
COORDENADAS DA SEDE	
Latitude: -22,292	E: 47,7683
Longitude: -45,702	N: 75,9102
	MC
	45

CRONOLOGIA

MALHA TERRITORIAL:	2007
EDIÇÃO:	27-11-2007
Informações relativas à documentação histórica da atualização	
Consultar Metadados	

IMPLEMENTAÇÃO

Coordenação Técnica:	CCAR
Coordenação Cartográfica:	
Coordenação de Estruturas Territoriais:	CETE
Unidades Produtoras:	Unidades Estaduais do IBGE
Disseminação:	Centro de Documentação e Disseminação de Informação CDDI