

MAPA MUNICIPAL ESTATÍSTICO

ELEMENTOS PLANIMÉTRICOS

- Edifícios: Igreja, Escola, Mina, Molino de vento, Molino de água, Campo de emergência, Farol, Localidades
- Linha transmissora de energia, Cerca, Linha telefônica
- Rodovias: auto-estrada, pavimentada, sem pavimentação, caminho carroçável, trilha, caminho e picada, prefixo de estrada: federal, estadual
- Ferrovias: bitola larga, bitola estreita

CONVENÇÕES CARTOGRÁFICAS

- Elementos Altimétricos: Ponto trigonométrico, Referência de nível, Ponto astronômico, Ponto barométrico, Cota comprovada, Superfície deformada, Área
- Elementos de Hidrografia: Curso d'água Intermitente, Lago ou lagoa Intermitente, Torrono sujeito a inundação, Salina, Brejo ou pantano, Poço (água), Nascente, Rápidos e cachoeiras grandes, Rápidos e cachoeiras, Rocha submersa e a descoberto, Molhe e represa; terra e alvenaria, Ancoradouro, Rio seco ou de aluvião, Rioeira rochosa

CONVENÇÕES TEMÁTICAS

- Limites: Distrital, Sub-Distrital, Setor Censitário
- Identificação: Distrito, Sub-Distrito, Setor Rural, Setor Urbano, Aglomerado Rural
- Limites: Internacional, Interestadual, Intermunicipal, Áreas especiais

CONVENÇÕES TEMÁTICAS

- Limites: Distrital, Sub-Distrital, Setor Censitário
- Identificação: Distrito, Sub-Distrito, Setor Rural, Setor Urbano, Aglomerado Rural
- Limites: Internacional, Interestadual, Intermunicipal, Áreas especiais

ESCALA E PROJEÇÃO

Escala: 1:100.000

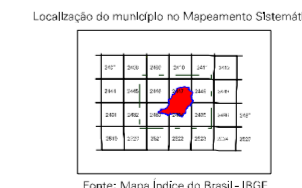
SISTEMA DE PROJEÇÃO UTM
Origem da quilometragem UTM: Equador e Meridiano 51 WGr.
Acessadas as constantes de 1000 e 500 km respectivamente.
DATUM HORIZONTAL: SAD 69

Este produto integra a coleção de mapas municipais gerados da forma semiautomatizada, a partir da função dos dados do Mapeamento Sistemático Brasileiro produzida pelo IBGE, DGE e outros, em formato raster e ou vetorial e da Malha Municipal Digital do IBGE, com atualização proveniente de diversas fontes, sem tratamento aliano de integração e complementação dos elementos cartográficos.

Divisão Política-Administrativa

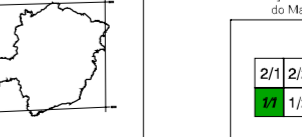
GEOCÓDIGO		NOME	
Distrito	Subdistrito		
315980305		SANTA VITÓRIA	
315980310		CHAVICULANDA	
315980315		PEROLÂNDIA	

Localização do Município no Mapeamento Sistemático



Fonte: Mapa Índice do Brasil-IBGE

Localização no Estado



Santa Vitória-MG

ASPECTOS FÍSICOS

Microrregião: TRIANGULO MINERAL/ALTO PARANABA
Mesorregião: FLUMINATA

Altitude da Sede: _____ Área: 3000,9 km²

Coordenadas da Sede: _____

Latitude: -18,059 E: 502006 MC
Longitude: -50,121 N: 7916750

CRONOLOGIA

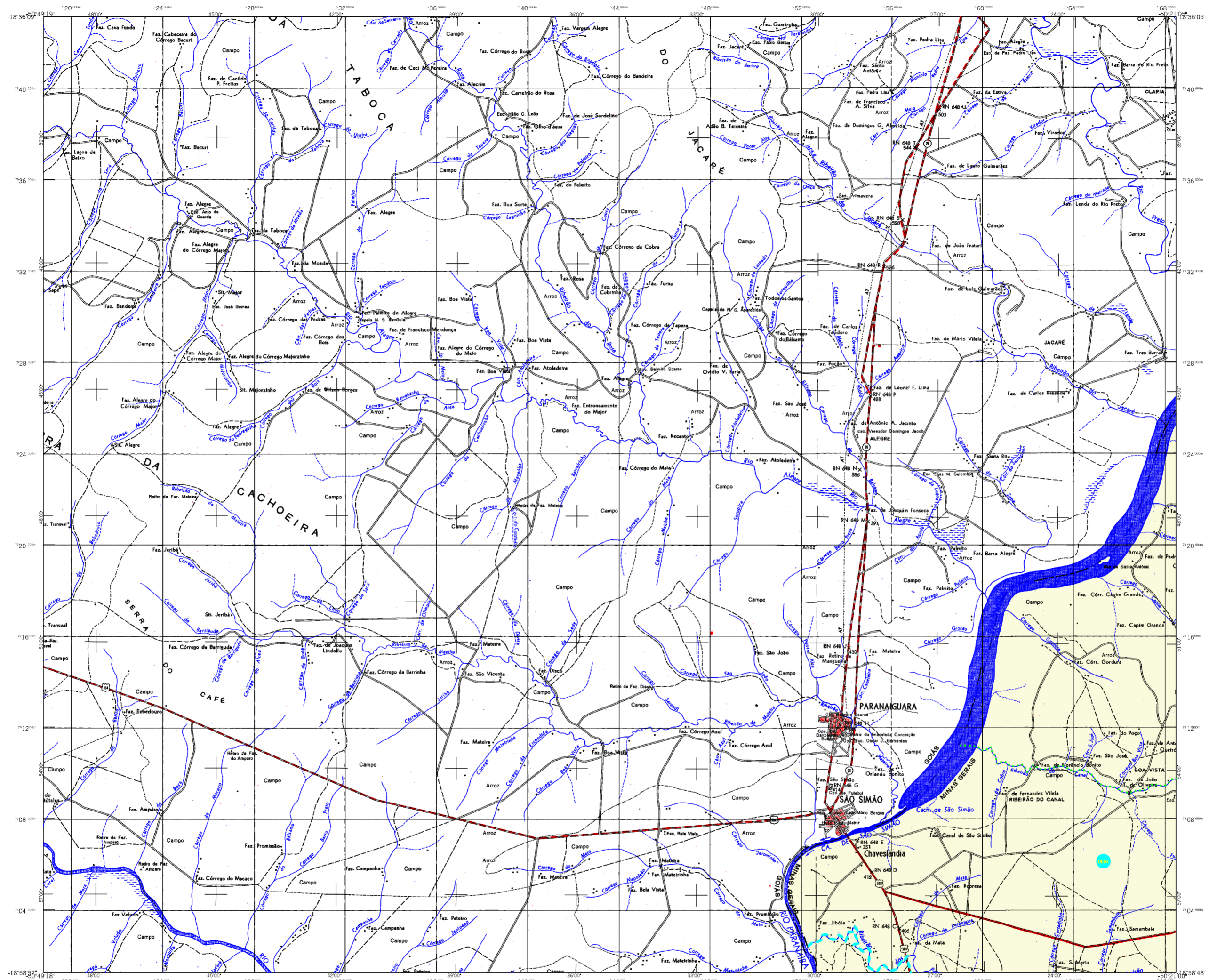
MALHA TERRITORIAL: 2007

EDICÃO: 27-11-2007

Informações relativas à documentação: básica e atualização Consultar Metadados

IMPLEMENTAÇÃO

Coordenação Técnica: CEAR
Coordenação de Cartografia: CFE
Coordenação de Estruturas Territoriais: CFE
Unidades Produtoras: Unidades Litográficas do IBGE
Observações: Centro de Documentação e Disseminação de Informação: CDDI



MAPA MUNICIPAL ESTATÍSTICO

ELEMENTOS PLANIMÉTRICOS

- Edificações: Igreja, Escola, Mina, Molino de vento, Molino de água, Campo de emergência, Farol, Localidades.
- Linha transmissora de energia, Cerca, Linha telefônica.
- Rodovias: auto-estrada, pavimentada, sem pavimentação, caminho carroçável, trilha, caminho e picada, prefixo de estrada: federal, estadual.
- Ferrovias: bitola larga, bitola estreita.

CONVENÇÕES CARTOGRÁFICAS

ELEMENTOS ALTIMÉTRICOS

- Ponto trigonométrico, Referência de nível
- Ponto astronômico, Ponto barométrico
- Cota comprovada
- Superfície deformada, Área

ELEMENTOS DE HIDROGRAFIA

- Curso d'água Intermitente
- Lago ou lagoa Intermitente
- Torrono sujeito a inundação, Salina
- Preço ou pantano
- Poço (água), Nascente
- Rápidos e cataratas grandes
- Rápidos e cataratas
- Rocha submersa e a descoberto
- Molhe e represa; terra e alvenaria
- Ancoradouro, Rio seco ou de alagão
- Recife

Convenções Temáticas		
Limites: Distrital		
Sub-Distrital		
Setor Censitário		
Identificação		
Distrito	Sub-Distrito	Sector Urbano
		Agglomerado Rural

LIMITES
internacional
intermunicipal
áreas especiais

Escala 1:100.000

SISTEMA DE PROJEÇÃO UTM
Origem da quilometragem UTM: Equador e Meridiano 51 WGr.
Acessadas as constantes de 10000 e 500 km respectivamente.
DATUM HORIZONTAL: SAD 69

Este produto integra a coleção de mapas municipais gerados da forma semi-automatizada, a partir da fusão dos dados do Mapeamento Sistemático Brasileiro produzido pelo IBGE, DSE e outros, em formato raster e no vetorial e da Malha Municipal Digital do IBGE, com atualização proveniente de diversas fontes, sem tratamento aliano de integração e complexidade dos elementos cartográficos.

MINISTÉRIO DO PLANEJAMENTO, ORÇAMENTO E GESTÃO
INSTITUTO BRASILEIRO DE GEOGRAFIA E ESTATÍSTICA
A DIRETORIA DE GEOCIÊNCIAS apresenta a primeira da comunicação de dados e estatísticas produzidas neste mapa.
Av. Brasil, 15.671 - Parada de Lucas
Rio de Janeiro RJ - CEP: 21.241-010

Divisão Político-Administrativa

GEOCÓDIGO		NOME
Distrito	Subdistrito	
315980305		SANTA VITÓRIA
315980310		CHAVESLÂNDIA
315980315		PERILÂNDIA

Localização do Município no Mapeamento Sistemático



Fonte: Mapa Índice do Brasil-IBGE



Santa Vitória-MG

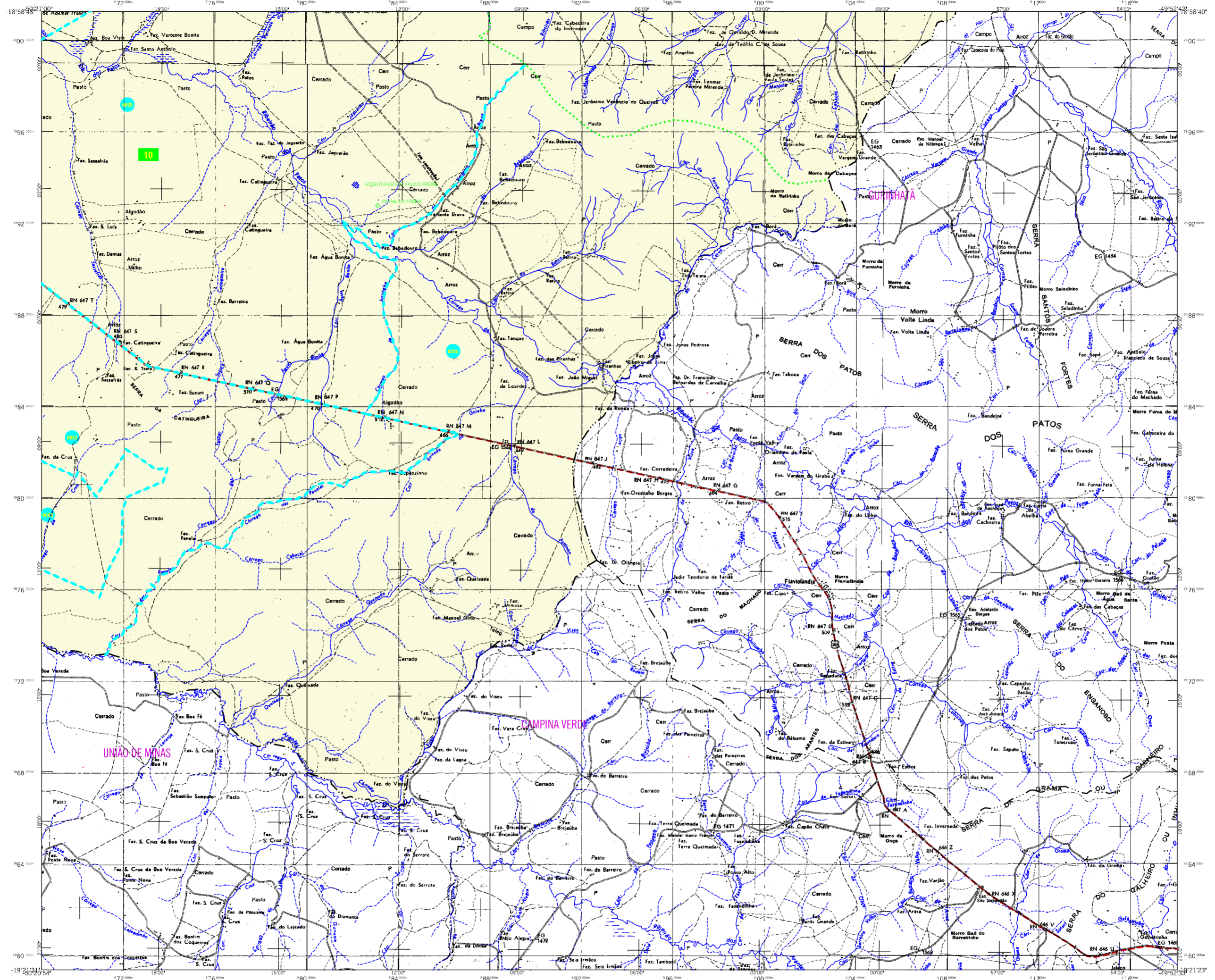
ASPECTOS FÍSICOS

Microrregião:	TRIÂNGULO MINERAL/ALTO PARANABÁ
Mesorregião:	FLUMINATA
Altitude da Sede:	Área: 3000,9 km ²
Latitude: -18,039	E: 502006
Longitude: -50,121	N: 7916750
	MC
	51

CRONOLOGIA	
Malha Territorial:	2007
Edição:	27-11-2007
Informações relativas à documentação básica e atualização:	Consultar Metadados

IMPLEMENTAÇÃO	
Coordenação Técnica:	CCAR
Coordenação de Cartografia:	
Coordenação de Estruturas Temáticas:	CITE
Unidades Produtoras:	
Unidades Literárias:	IBGE
Elaboração:	
Centro de Documentação e Disseminação de Informação:	CDI

ATUALIZAÇÕES CARTOGRÁFICAS
COR MAGENTAL: atualizações por GPS ou imagens de Satélites
COR VERDE: Lançamento aproximado sem comprovação cartográfica



MAPA MUNICIPAL ESTATÍSTICO

ELEMENTOS PLANIMÉTRICOS

- Edificações: Igreja, Escola, Mina, Molino de vento, Molino de água, Campo de emergência, Farol, Localidades.
- Linhas transmissoras de energia, Cerca, Linha telefônica.
- Rodovias: auto-estrada, pavimentada, sem pavimentação, caminho carroçável, trilha, caminho e picada, prefixo de estrada: federal, estadual.
- Ferrovias: bitola larga, bitola estreita.

CONVENÇÕES CARTOGRÁFICAS

ELEMENTOS ALTIMÉTRICOS

- Ponto trigonométrico, Referência de nível, Ponto astronômico, Ponto barométrico, Cota comprovada, Superfície deformada, Área.

ELEMENTOS DE HIDROGRAFIA

- Curso d'água Intermitente, Lago ou lagoa Intermitente, Torrono sujeito a inundação, Salina, Brejo ou pantano, Poço (águas), Nascente, Rápidos e Cataratas grandes, Rápidos e Cataratas, Rocha submersa e a descoberto, Molhe e represa; terra e alvenaria, Ancoradouro, Rio seco ou de aluvião, Recife, Recife rocoso.

Convenções Temáticas		
Limites: Distrital		
Sub-Distrital		
Setor Censitário		
Identificação		
Distrito	Sub-Distrito	Sector Rural
Sector Urbano		
Aglomerado Rural		

LIMITES
internacional
intermunicipal
intermunicipal
áreas especiais



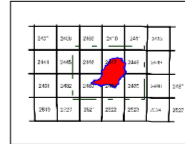
SISTEMA DE PROJEÇÃO UTM
Origem da quadriculagem UTM: Equador e Meridiano 51 WIG.
Acordadas as constantes de 10000 e 500 km respectivamente.
DATUM HORIZONTAL: SAD 69

Este produto integra a coleção de mapas municipais gerados da forma semi-automatizada, a partir da função dos dados do Mapeamento Sistemático Brasileiro produzida pelo IBGE, DSG e outros, em formato raster e ou vetorial e da Malha Municipal (MMA) do IBGE, com atualização proveniente de diversas fontes, sem tratamento aliano de integração e complementação dos elementos cartográficos.

MINISTÉRIO DO PLANEJAMENTO, ORÇAMENTO E GESTÃO
INSTITUTO BRASILEIRO DE GEOGRAFIA E ESTATÍSTICA
A DIRETORIA DE GEOCIÊNCIAS representa a parceria da comunicação de dados e cartografia verificadas neste mapa.
AV. Brasil, 15.671 - Parada do Lucas
Rio de Janeiro RJ - CEP: 21.241-010
© 2007 - Serviço de Remoção de Informações

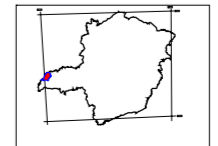
Geocódigo		Nome	
Distrito	Subdistrito		
315980305		SANTA VITÓRIA	
315980310		CANAVIDÂNDIA	
315980315		PEROLÂNDIA	

Localização do município no Mapeamento Sistemático

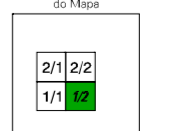


Fonte: Mapa Índice do Brasil-IBGE

Localização no Estado



Articulação das Partes do Mapa



Santa Vitória-MG

ASPECTOS FÍSICOS

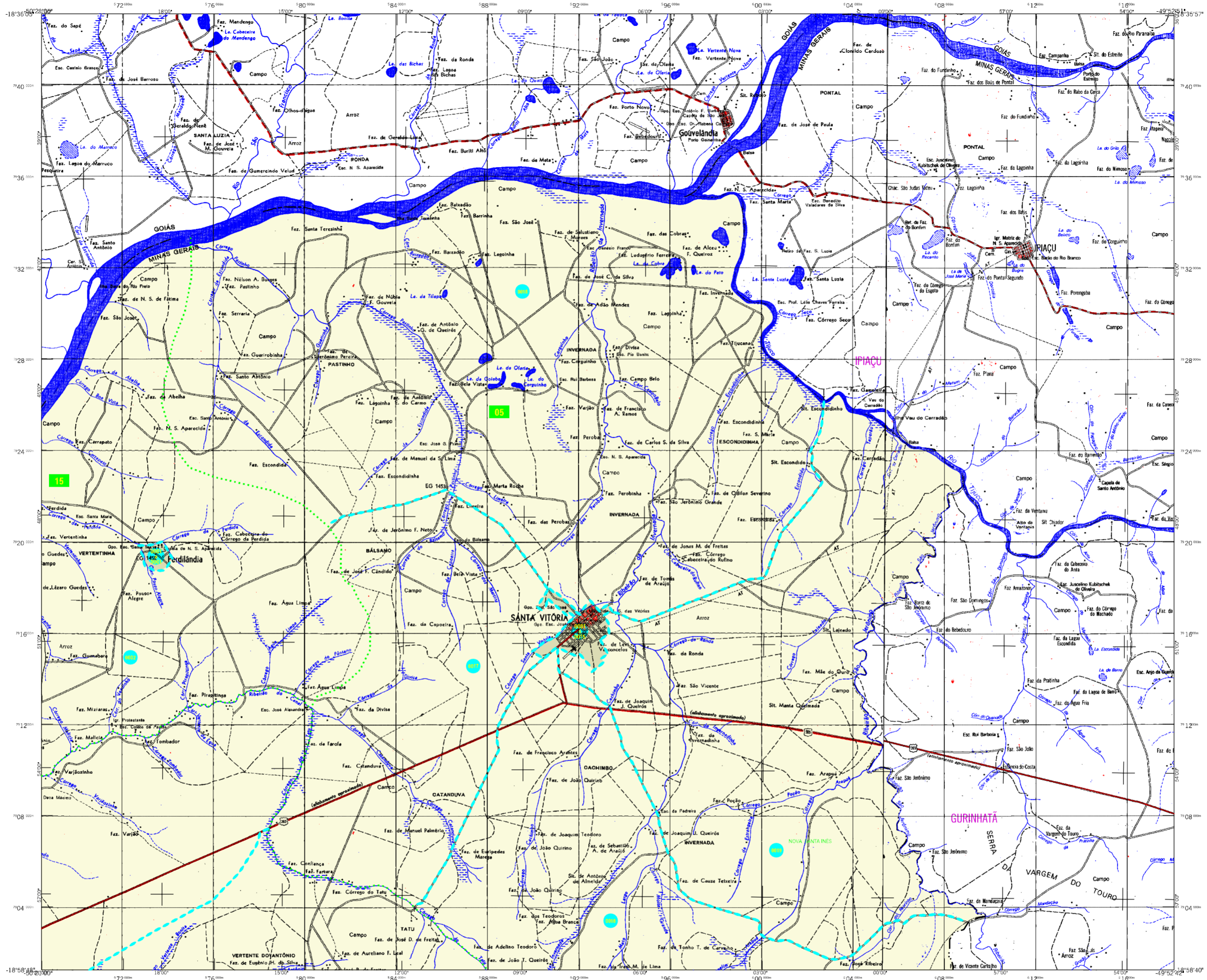
Microrregião:	TRIÂNGULO MINERAL/ALTO PARANÁ		
Mesorregião:	FLUMINATA		
Área da Sede:	Área: 3000,9 km ²		
Latitude:	-19,899	E: 592006	MG
Longitude:	-50,121	N: 7916750	51

CRONOLOGIA

MALHA TERRITORIAL	2007
EDIÇÃO	27-11-2007
Informações relativas à documentação básica e atualização. Consultar Metadados	

IMPLEMENTAÇÃO

Coordenação Técnica:	CCAR
Coordenação Cartográfica:	CCAR
Coordenação Temática:	CCFE
Coordenação de Estruturas Territoriais:	CCFE
Unidades Produtoras:	Unidades Literárias do IBGE
Elaboração:	Centro de Documentação e Desenho de Informação
CDI	



MAPA MUNICIPAL ESTATÍSTICO

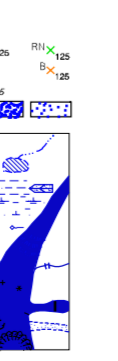
Santa Vitória-MG

ELEMENTOS PLANIMÉTRICOS

- Edifícios: Igreja, Escola, Mina, Molino de vento, Molino de água, Campo de emergência, Farol, Localidades
- Linha transmissora de energia, Cerca
- Linha telefônica
- Rodovias: auto-estrada, pavimentada, sem pavimentação, caminho carroçável, trilha, caminho e picada, prefixo de estrada: federal, estadual
- Ferrovias: bitola larga, bitola estreita

ELEMENTOS ALTIMÉTRICOS

- Ponto trigonométrico, Referência de nível
- Ponto astronômico, Ponto barométrico
- Cota comprovada
- Superfície deformada, Área
- ELEMENTOS DE HIDROGRAFIA**: Curso d'água Intermitente, Lago ou lagoa Intermitente, Terreno sujeito a inundação, Salina, Poço ou pantano, Bojo (água), Nascente, Rápidos e Cataratas grandes, Rápidos e Cataratas, Rocha submersa e a descoberto, Molhe e represa: terra e alvenaria, Ancoradouro, Rio seco ou de aluvião, Recife



Convenções Temáticas

Limites: Distrital	Sub-Distrital	Sector Consistional
Identificação:		
Distrito	Sub-Distrito	Sector Urbano
		Agglomerado Rural

LIMITES
internacional
Interestadual
Intermunicipal
áreas especiais



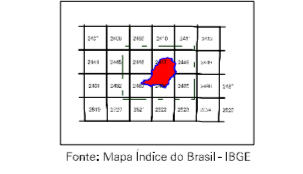
SISTEMA DE PROJEÇÃO UTM
Origem da quadriculagem UTM: Equador e Meridiano 51 WGR.
Acessadas as coordenadas de 1000 e 500 km respectivamente.
DATUM HORIZONTAL: SAD 69

MINISTÉRIO DO PLANEJAMENTO, ORÇAMENTO E GESTÃO
INSTITUTO BRASILEIRO DE GEOGRAFIA E ESTATÍSTICA
A DIRETORIA DE GEOCIÊNCIAS representa a parceria da comunicação de dados e orientações verificadas neste mapa.
Av. Brasil, 15.671 - Parada da Lucas
Rio de Janeiro RJ - CEP 21.241-010

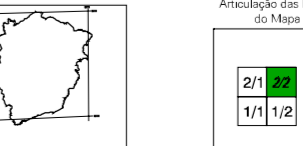
Divisão Política-Administrativa

GEOCÓDIGO	Subdistrito	NOME
315980005		SANTA VITÓRIA
315980010		CHAVESLANDIA
315980015		PEROLÂNDIA

Localização do município no Mapeamento Sistemático



Localização no Estado



ASPECTOS FÍSICOS

Microrregião:	TRIANGULO MINERAL/ALTO PARANABA
Mesorregião:	FLUMINATA
Altitude da Sede:	Área: 3000,9 km ²
Coordenadas da Sede:	COORDENADAS DA SEDE
Latitude: -18,099	E: 592806
Longitude: -50,121	N: 7916750
	MC
	51

CRONOLOGIA

MALHA TERRITORIAL	2007
EDIÇÃO	27-11-2007
Informações relativas à documentação básica e atualização	
Consultar Metadados	

IMPLEMENTAÇÃO

Coordenação Técnica:	CCAR
Coordenação de Cartografia:	
Coordenação Temática:	CFTE
Coordenação de Estruturas Territoriais:	
Unidades Produtoras:	
Unidades Literárias do IBGE:	
Observações:	
Centro de Documentação e Disseminação de Informação:	CDDI