

MAPA MUNICIPAL ESTATÍSTICO

Santos Dumont-MG

CONVENÇÕES CARTOGRÁFICAS

- ELEMENTOS PLANIMÉTRICOS**
- Edificações: Igreja, Escola, Mina, Molino de vento, Molino de água, Campo de emergência, Favela, Localidades.
 - Linha transmissora de energia, Cerca, Linha telefônica.
 - Rodovias: auto-estrada pavimentada, sem pavimentação, sem pavimentação, caminho carroçável, trilha, caminho de picada, trilho de estrada: federal, estadual.
 - Ferrovias: bitola larga, bitola estreita.
- ELEMENTOS ALTIMÉTRICOS**
- Ponto trigonométrico, Referência de nível, Ponto astronômico, Ponto barométrico, Cota comprovada, Superfície deformada, Areia.
- ELEMENTOS DE HIDROGRAFIA**
- Curso de água intermitente, Lago ou lagoa intermitente, Terreno sujeito a inundação, Salina, Brejo ou pântano, Poço (água), Nascente, Rápidos e cachoeiras grandes, Rápidos e cachoeiras, Riacho adensado e a descoberto, Molhe e represa: terra e alvenaria, Anecdotário, Rio seco ou de aluvião, Recife rochoso.
- ATUALIZAÇÕES CARTOGRÁFICAS**
- COR MAGENTA: levantamentos por GPS e/ou Imagens de Satélites
COR VERDE: Lançamento aproximado sem comprovação cartográfica

- CONVENÇÕES TEMÁTICAS**
- | Identificação | Sub-Distrito | Sector | Sector Urbano | Sector Rural |
|---------------|--------------|--------|---------------|--------------|
| Distrito | Sub-Distrito | Sector | Sector Urbano | Sector Rural |
- LIMITES**
- Internacional
 - Intermunicipal
 - Intermunicipal
 - Áreas especiais

Divisão Político-Administrativa

GEOCODIGO	NOME
31607000	SANTOS DUMONT
31607010	CONDICIONADO DO FORMOSO
31607020	CONDICIONADO DO PARABUNA
31607030	CONDICIONADO DO MANTIQUEIRA
31607040	CONDICIONADO DO SAO JOAO DA SERRA

Escala 1 : 50.000

Origem do geóide: UTM, Equador e Meridiano 48 WGR. Acredita-se em coordenadas de 10.000 e 500 Km respectivamente. DATUM: HORIZONTAL: SAD 69.

Este produto integra a coleção de mapas municipais produzidos de forma semi-automatizada, a partir de imagens de satélites de geoprocessamento. O sistema de produção utiliza o software IBGE, DSI e o sistema de arquivos de imagens de satélites. Este produto é disponibilizado em formato digital, sem tratamento físico de impressão e com todos os direitos reservados.

MINISTÉRIO DO PLANEJAMENTO, ORÇAMENTO E GESTÃO
A DIRETORIA DE GEOGRAFIA E ESTATÍSTICA
A UNIDADE DE GEOGRAFIA E ESTATÍSTICA
R. Rio de Janeiro, 15 671 - Prédio de Luzes
Rio de Janeiro - RJ - CEP 22461-001
©IBGE - todos os direitos reservados

Localização do município no Mapeamento Sistemático

Fonte: Mapa Índice do Brasil - IBGE

Localização no Estado

Articulação dos Partes do Mapa

11 / 12

ASPECTOS FÍSICOS

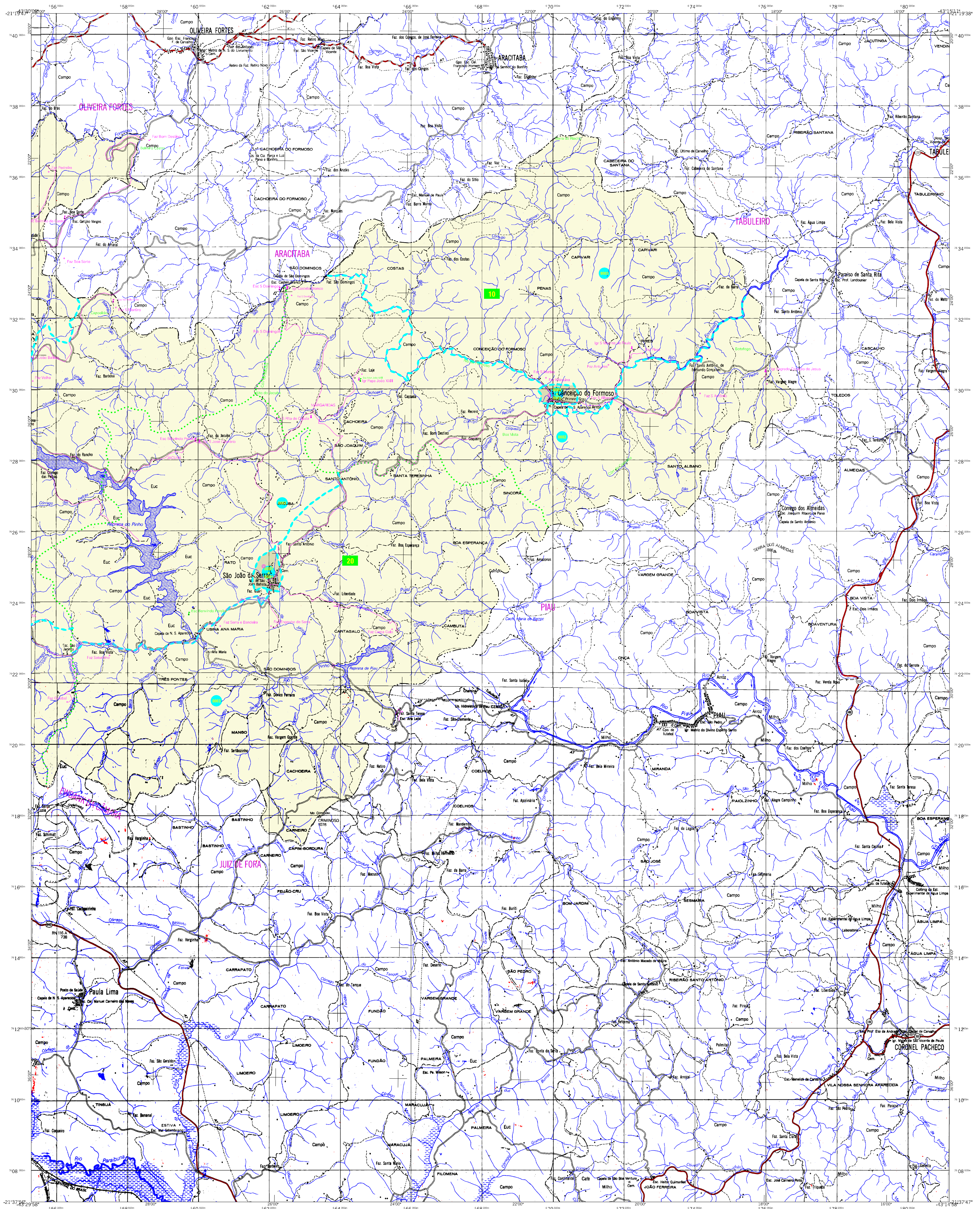
Mosorlogio:	CONDICIONADO DO PARABUNA
Wicificação:	JUZZ DEL FORIA
Altitude da Sede:	Área : 637,2 km²
COORDENADAS DA SEDE	
Latitude : -21,467	E : 46,934
Longitude : -53,563	N : 76,957
45	

CRONOLOGIA

EDICAO	2007
Edição	2011-2007
Informações relativas à documentação básica e atualizações. Consultar Metadados	

IMPLEMENTAÇÃO

Coordenação Técnica:	Coordenação de Cartografia	CCAR
Coordenação Temática:	Coordenação de Estatísticas Temáticas	CETE
Unidades Produtoras: Unidades Estatísticas do IBGE		
Dissertação: Centro de Documentação e Disseminação de Informação		



MAPA MUNICIPAL ESTATÍSTICO

ELEMENTOS PLANIMÉTRICOS

Edificações
Igreja, Escola, Mina
Molho de vento, Molho de água
Campo de emergência, Favela
Localidades
Linha transmissora de energia, Cerca
Linha telefônica
Rodovias
auto-estrada
pavimentada
sem pavimentação
sem pavimentação
caminho carroçável
trilha, caminho de picada
prefeio de estrada: federal, estadual
Ferrovias
bitola larga
bitola estreita

ELEMENTOS ALTIMÉTRICOS

Ponto trigonométrico, Referência de nível
Ponto astronômico, Ponto barométrico
Cota comprovada
Superfície deformada, Areia
ELEMENTOS DE HIDROGRAFIA
Curso de água intermitente
Lago ou lagoa intermitente
Terreno sujeito a inundação, Salina
Brejo ou pântano
Poço (água), Nascente
Rápidos e cachoeiras grandes
Rápidos e cachoeiras
Resaca salgada e a descoberto
Molhe e represa: terra e alvenaria
Acordeiro, Rio seco ou de aluvião
Recife rochoso

CONVENÇÕES CARTOGRÁFICAS

Limites: Distrital
Sub-Distrital
Setor Conselheiro

Identificação	Distrito	Sub-Distrito	Sector Rural	Sector Urbano	Sector Adm. Rural
---	---	---	---	---	---

Limites
Internacional
Interestadual
Intermunicipal
Áreas especiais

ATUALIZAÇÕES CARTOGRÁFICAS

COR MAGENTA: levantamentos por GPS e/ou Imagens de Satélites
COR VERDE: Lançamento aproximado sem comprovação cartográfica

Divisão Político-Administrativa

GEOCODIGO	Sub-Distrito	NOME
31607000		SANTOS DUMONT
31607010		CONCEIÇÃO DO FORMOSO
31607020		DISTRITO DO PARABUNA
31607030		MAITOUJIRA
31607040		SÃO JOÃO DA SERRA

Localização do município no Mapeamento Sistemático

Fonte: Mapa Índice do Brasil - IBGE

Localização no Estado

Articulação com os Parâmetros de Mapa

1/1

ASPECTOS FÍSICOS

Mosorlingo	3160702
ZONA DA MATA	
Município	JUIZ DE FORA
Altitude da Sede	Área : 637,2 km²
COORDENADAS DA SEDE	
Latitude : -21,467	E : 66934
Longitude : -53,563	N : 769572
IC	
45	

CRONOLOGIA

EDIÇÃO	2007
Edição anterior	2011-2007
Informações relativas à documentação básica e atualizações	
Consultar Metadados	

IMPLEMENTAÇÃO

Coordenação Técnica	CCAR
Coordenação Territorial	CETE
Unidades Produtoras	Unidades Estatísticas do IBGE
Desenho	Centro de Documentação e Disseminação de Informação
CDI	

Santos Dumont-MG