

MAPA MUNICIPAL ESTATÍSTICO

CONVENÇÕES CARTOGRÁFICAS

ELEMENTOS PLANIMÉTRICOS

- Edificações: Igreja, Escola, Mina, Molho de vento, Moinho de água, Campo de emergência, Farol, Localidades
- Linha transmissora de energia, Cerca, Linha telefônica
- Rodovias: auto-estrada pavimentada, sem pavimentação, sem pavimentação, caminho carroçável, trilha, caminho e picada, prefixo de estrada: federal, estadual
- Ferrovias: bitola larga, bitola estreita

ELEMENTOS ALTIMÉTRICOS

- Ponto trigonométrico, Referência de nível, Ponto astronômico, Ponto barométrico, Cota comprovada, Superfície deformada, Área

ELEMENTOS DE HIDROGRAFIA

- Curso d'água intermitente, Lago ou lagoa intermitente, Terreno sujeito a inundação, Salina, Brejo ou pântano, Poço (água), Nascente, Rápidos e cachoeiras, Rochas submersas e o descoberto, Molhe e represa: terra e alvenaria, Ancoradouro, Rio seco ou de aluvão, Recife rochoso

ATUALIZAÇÕES CARTOGRÁFICAS

COR MAGENTAL: Levantamentos por GPS e/ou Imagens de Satélites
 COR VERDE: Lançamento aproximado sem comprovação cartográfica

Convenções Temáticas			
Limites: Distrital, Sub-Distrital, Setor Censitário			
Identificação			
Distrito	Sub-Distrito	Setor Rural	Setor Urbano Aglomerado Rural
[Linha tracejada]	[Linha tracejada]	[Linha tracejada]	[Linha tracejada]
[Linha tracejada]	[Linha tracejada]	[Linha tracejada]	[Linha tracejada]
[Linha tracejada]	[Linha tracejada]	[Linha tracejada]	[Linha tracejada]

Escala 1 : 100.000

SISTEMA DE PROJEÇÃO UTM
 Origem do alinhamento UTM: Equador e Meridiano 45 W.G.
 Acerssadas as constantes de 10.000 e 500 Km respectivamente.
 DATUM HORIZONTAL: SAD 69

Este produto integra a coleção de mapas municipais gerados de forma automatizada, a partir da junção dos dados do Mapeamento Sistemático Brasileiro produzido pelo IBGE, DSG e outros, em formato raster, seu vetorial e da Malha Municipal Digital do IBGE, com atualização proveniente de diversas fontes, sem tratamento plano de integração e completude dos elementos cartográficos.

GEOCÓDIGO		NOME	
Distrito	Subdistrito	SÃO FRANCISCO	
316110605	LAPAO DO ESPÍRITO SANTO		
316110612	MORRO		
316110615	SANTASABEL DE MINAS		
316110630			

ASPECTOS FÍSICOS

Mesoregião: NORTE DE MINAS
 Microrregião: JANUÁRIA

Altitude da Sede: Área: 3297,2 Km²
 COORDENADAS DA SEDE
 Latitude: -15,949 E: 514654 M: 45
 Longitude: -44,284 N: 6236695

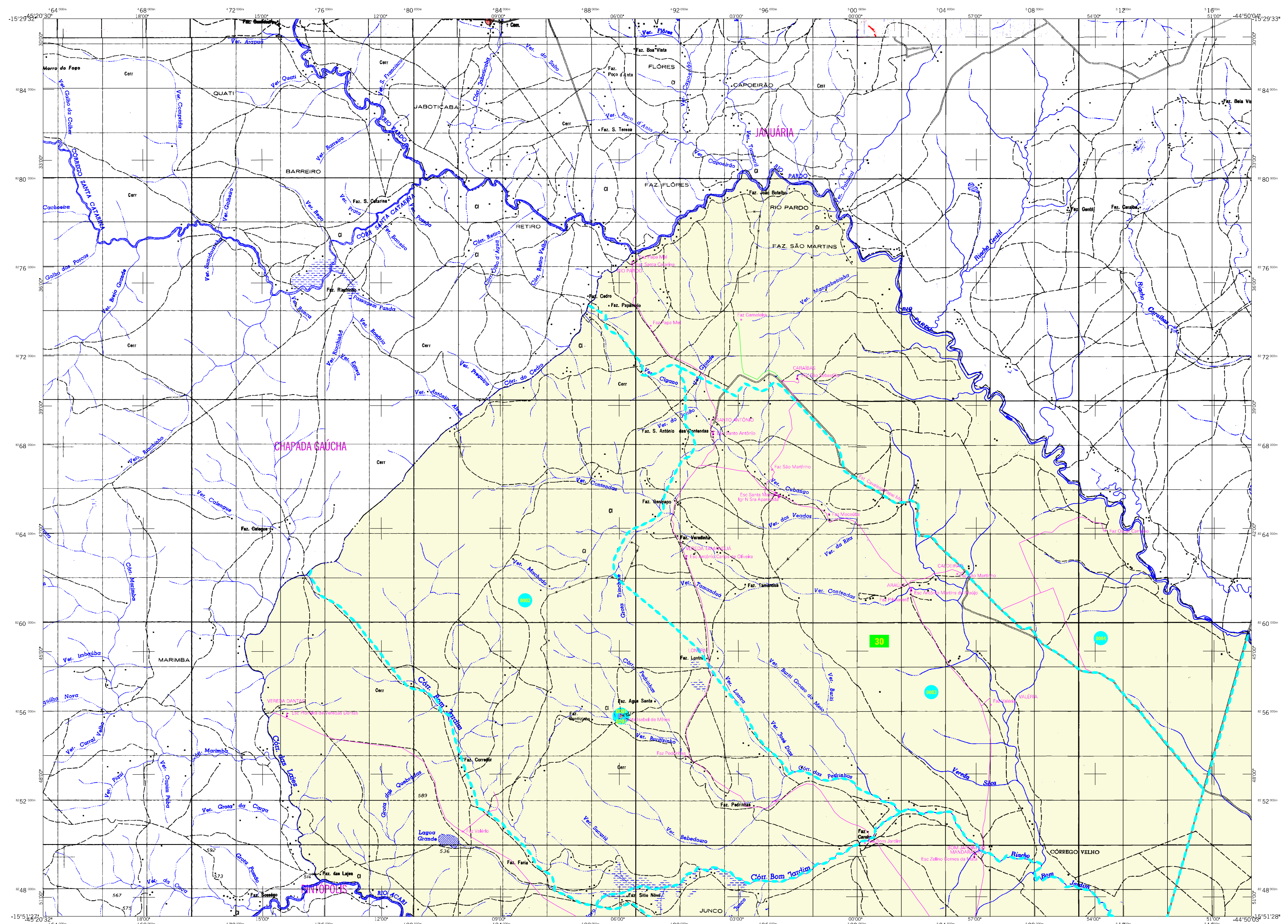
CRONOLOGIA

MALHA TERRITORIAL: 2007
 EDIÇÃO: 26-11-2007
 Informações relativas a documentação básica e atualização: Consultar Metadados

IMPLEMENTAÇÃO

Coordenação Técnica: CEAR
 Coordenação de Cartografia: CETE
 Coordenação de Estruturas Territoriais: CETE
 Unidades Produtoras: Unidades Estaduais do IBGE
 Diagramação: Centro de Documentação e Disseminação da Informação (CDDI)

São Francisco-MG



MAPA MUNICIPAL ESTATÍSTICO

São Francisco-MG

ELEMENTOS PLANIMÉTRICOS

- Edificações: Igreja, Escola, Mina, Moinho de vento, Moinho de água, Campo de emergência, Farol, Localidades
- Linha transmissora de energia, Cerca, Linha telefônica
- Rodovias: auto-estrada pavimentada, sem pavimentação, sem pavimentação, caminho carroçável, trilha, caminho e picada, prefixo de estrada: federal, estadual
- Ferrovias: bitola larga, bitola estreita

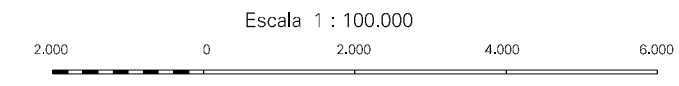
ELEMENTOS ALTIMÉTRICOS

- Ponto trigonométrico, Referência de nível, Ponto astronômico, Ponto barométrico, Cota comprovada
- Superfície deformada, Área
- ELEMENTOS DE HIDROGRAFIA: Curso d'água intermitente, Lago ou lagoa intermitente, Terreno sujeito a inundação, Salina, Brejo ou pântano, Poço (água), Nascente, Rápidos e cachoeiras, Rochas submersas e o descoberto, Molhe e represa: terra e alvenaria, Ancoradouro, Rio seco ou de aluvião, Recife rochoso

Convenções Temáticas

Limites:	
Distrital	-----
Sub-Distrital	-----
Sector Censitário	-----

Identificação	
Distrito	-----
Sub-Distrito	-----
Sector Rural	-----
Sector Urbano	-----
Agglomerado Rural	-----



SISTEMA DE PROJEÇÃO UTM
Origem do alinhamento UTM: Equador e Meridiano 45 W.G.
Acordadas as constantes de 10.000 e 500 Km respectivamente.
DATUM HORIZONTAL: SAD 69

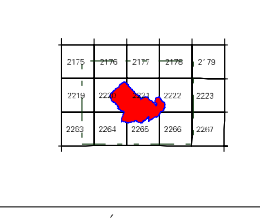
Este produto integra a coleção de mapas municipais gerados de forma automatizada, a partir da junção das folhas de Mapeamento Sistemático Brasileiro produzidas pelo IBGE, DSE e outros, em formato raster, com o sistema de coordenadas geográficas do IBGE, com atualização proveniente de diversas fontes, sem tratamento pleno de integração e completude dos elementos cartográficos.

MINISTÉRIO DO PLANEJAMENTO, ORÇAMENTO E GESTÃO
INSTITUTO BRASILEIRO DE GEOGRAFIA E ESTATÍSTICA
A DIRETORIA DE GEOCIÊNCIAS agraria e geográfica da comunicação de folhas ou cartões verificadas neste mapa.
Av. Brasil, 15.871 - Parada da Luz
Rio de Janeiro-RJ - CEP 21.241-261
©2007 - Todos os direitos reservados

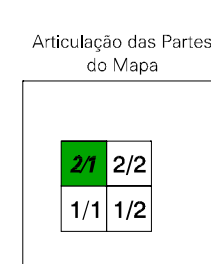
Divisão Político-Administrativa

GEOCÓDIGO	NOME
31611065	SÃO FRANCISCO
31611062	LAPADA ESPÍRITO SANTO
316110615	MORRO
316110630	SANTASABEL DE MINAS

Localização do município no Mapeamento Sistemático



Fonte: Mapa Índice do Brasil - IBGE



ASPECTOS FÍSICOS

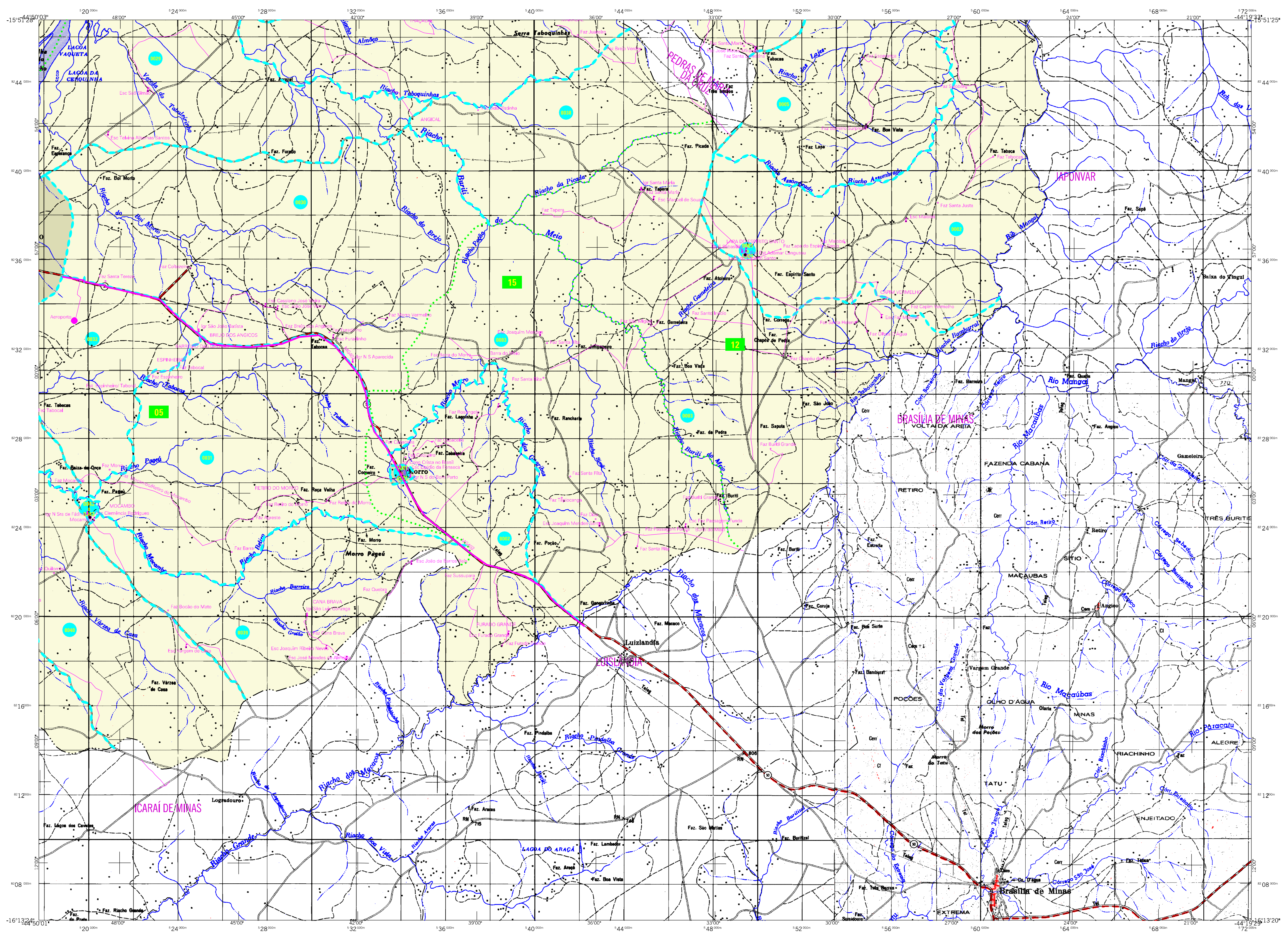
Mesoregião: NORTE DE MINAS
Microrregião: JANUÁRIA
Altitude da Sede: Área: 3297,2 Km²
COORDENADAS DA SEDE
Latitude: -15,949 E: 514654 M: 45
Longitude: -44,264 N: 6236695

CRONOLOGIA

MALHA TERRITORIAL: 2007
EDIÇÃO: 26-11-2007
Informações relativas à documentação básica e atualização: Consultar Metadados

IMPLEMENTAÇÃO

Coordenação Técnica: CCGAR
Coordenação de Cartografia: CCGAR
Coordenação de Estruturas Territoriais: CETE
Unidades Produtoras: Unidades Estaduais do IBGE
Disseminação: Centro de Documentação e Disseminação de Informação (CDDI)



MAPA MUNICIPAL ESTATÍSTICO

São Francisco-MG

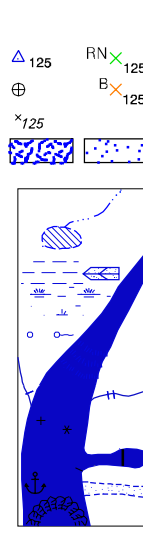
ELEMENTOS PLANIMÉTRICOS

- Edificações
 - Igreja, Escola, Mina
 - Moinho de vento, Moinho de água
 - Campo de emergência, Farol
 - Localidades
- Linha transmissora de energia, Cerca
- Linha telefônica
- Rodovias
 - auto-estrada pavimentada
 - sem pavimentação
 - sem pavimentação caminho carroçável
 - trilha, caminho e picada
 - prefeixo de estrada: federal, estadual
- Ferrovias
 - bitola larga
 - bitola estreita

CONVENÇÕES CARTOGRÁFICAS

ELEMENTOS ALTIMÉTRICOS

- Ponto trigonométrico, Referência de nível
- Ponto astronômico, Ponto barométrico
- Cota comprovada
- Superfície deformada, Areia
- ELEMENTOS DE HIDROGRAFIA**
 - Curso d'água intermitente
 - Lago ou lagoa intermitente
 - Terreno sujeito a inundação, Salina
 - Brejo ou pantano
 - Poço (água), Nascente
 - Rápidos e cachoeiras
 - Rochas submersas e o descobertas
 - Molhe e represa: terra e alvenaria
 - Ancoradouro, Rio seco ou de aluvião
 - Recife rochoso



Convenções Temáticas			
Limites: Distrital			
Sub-Distrital			
Setor Censitário			
Identificação			
Distrito	Sub-Distrito	Setor Rural	Setor Urbano Aglomerado Rural

LIMITES
internacional
interdistrital
intermunicipal
áreas especiais

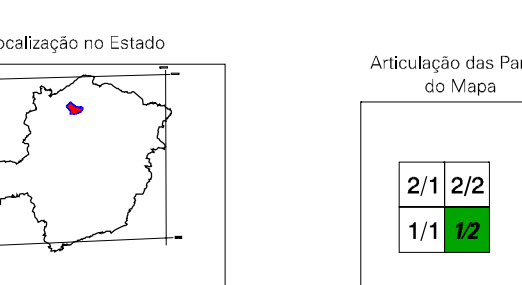
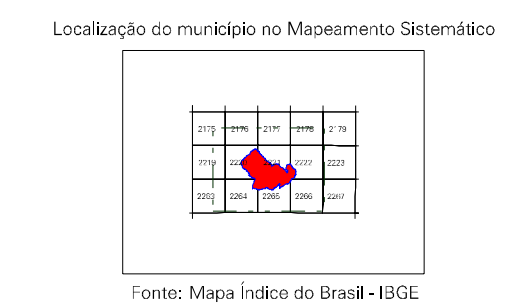
Escala 1 : 100.000

SISTEMA DE PROJEÇÃO UTM
Origem do alinhamento UTM: Equador e Meridiano 45 W.G.
Acopladas as constantes de 10.000 e 500 Km respectivamente.
DATUM HORIZONTAL: SAD 69

Este produto integra a coleção de mapas municipais gerados de fonte semi-automatizada, a partir da junção das folhas do Mapeamento Sistemático Brasileiro produzido pelo IBGE, DSE e outros, em formato raster, seu vetorial e da Malha Municipal Digital do IBGE, com atualização proveniente de diversas fontes, sem tratamento pleno de integração e completude dos elementos cartográficos.

MINISTÉRIO DO PLANEJAMENTO, ORÇAMENTO E GESTÃO
INSTITUTO BRASILEIRO DE GEOGRAFIA E ESTATÍSTICA
A DIRETORIA DE GEOCIÊNCIAS integra a gerência da comunicação de informações estatísticas e cartográficas.
Av. Brasil, 15.871 - Parada da Luz
Rio de Janeiro - CEP 21.241-861
© 2007 - Instituto Brasileiro de Geografia e Estatística

GEOCÓDIGO		NOME	
Distrito	Subdistrito		
316110605	SÃO FRANCISCO	SÃO FRANCISCO	
316110612	LAPA DO ESPÍRITO SANTO	LAPA DO ESPÍRITO SANTO	
316110615	MORRIS	MORRIS	
316110630	SANTASABEL DE MINAS	SANTASABEL DE MINAS	



ASPECTOS FÍSICOS

Mesoregião: NORTE DE MINAS
Microrregião: JANIÚRIA

Altitude da Sede: Área: 3297,2 Km²

COORDENADAS DA SEDE			
Latitude: -15,949	E: 514554	MC	
Longitude: -44,284	N: 823695	45	

CRONOLOGIA

MALHA TERRITORIAL: 2007

EDIÇÃO: 26-11-2007

Informações relativas à documentação básica e atualização: Consultar Metadados

IMPLEMENTAÇÃO

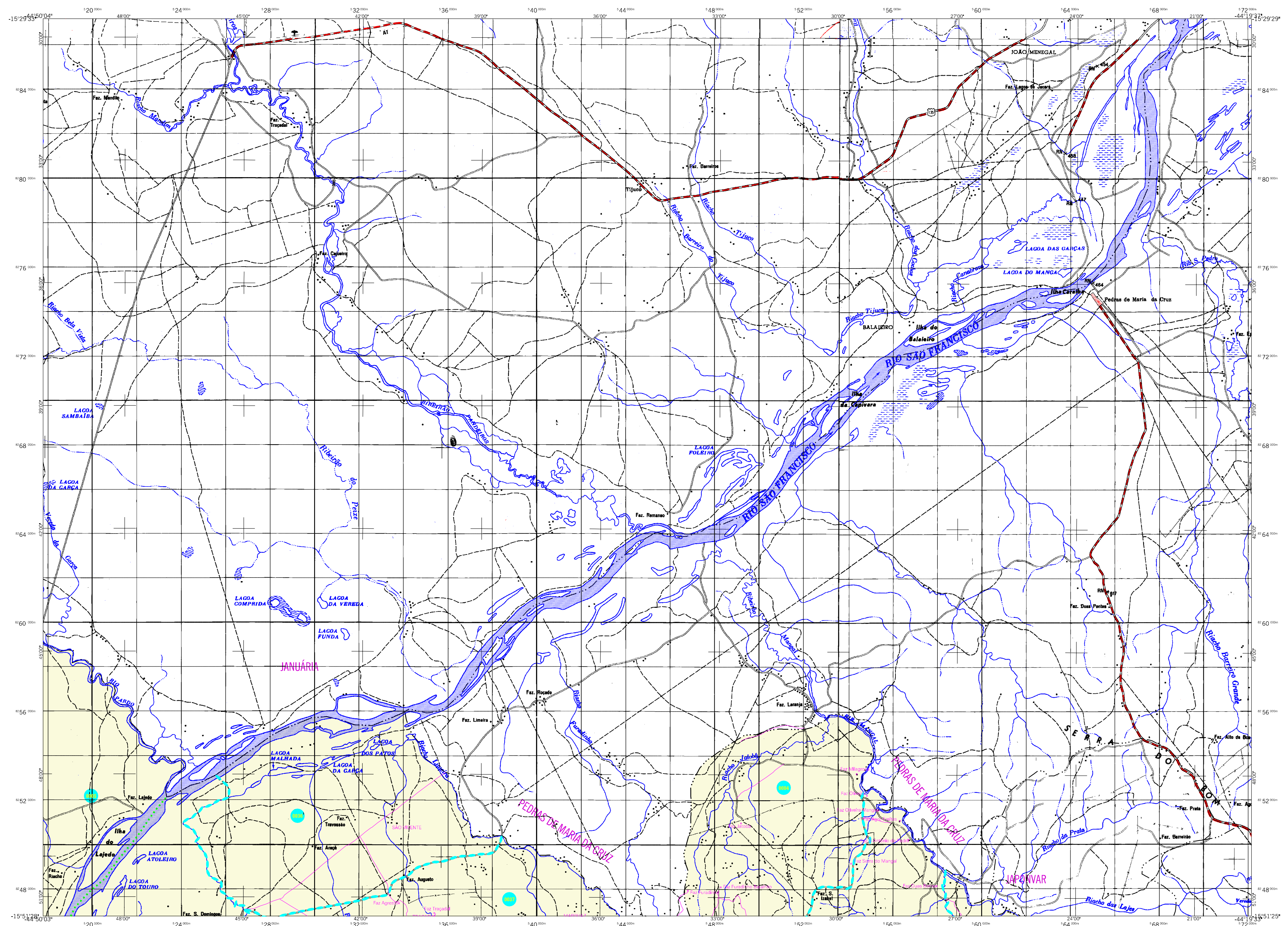
Coordenação Técnica: CCAE

Coordenação de Cartografia: CCAE

Coordenação de Estruturas Territoriais: CETE

Unidades Produtoras: Unidades Estaduais do IBGE

Dissiminação: Centro de Documentação e Dissiminação da Informação (CDDI)



MAPA MUNICIPAL ESTATÍSTICO

São Francisco-MG

ELEMENTOS PLANIMÉTRICOS

- Edificações: Igreja, Escola, Mina, Moinho de vento, Moinho de água, Campo de emergência, Farol, Localidades.
- Linha transmissora de energia, Cerca, Linha telefônica.
- Rodovias: auto-estrada pavimentada, sem pavimentação, sem pavimentação, caminho carroçável, trilha, caminho e picada, prefixo de estrada: federal, estadual.
- Ferrovias: biotola larga, biotola estreita.

ELEMENTOS ALTIMÉTRICOS

- Ponto trigonométrico, Referência de nível, Ponto astronômico, Ponto barométrico, Cota comprovada, Superfície deformada, Área.

ELEMENTOS DE HIDROGRAFIA

- Curso d'água intermitente, Lago ou lagoa intermitente, Terreno sujeito a inundação, Salina, Brejo ou pântano, Poço (água), Nascente, Rápidos e cachoeiras, Rápidos e cataratas, Rocha submersa e a descoberto, Molhe e represa: terra e alvenaria, Ancoradouro, Rio seco ou de alúvio, Recife rochoso.

CONVENÇÕES CARTOGRÁFICAS

Convenções Temáticas:

Limites:	
Distrital	Sub-Distrital
Setor Censitário	
Identificação:	
Distrito	Sub-Distrito
Setor Rural	Setor Urbano
	Agglomerado Rural

LIMITES

- internacional
- intermunicipal
- intermunicipal
- áreas especiais

CONVENÇÕES CARTOGRÁFICAS

Convenções Temáticas:

Limites:	
Distrital	Sub-Distrital
Setor Censitário	
Identificação:	
Distrito	Sub-Distrito
Setor Rural	Setor Urbano
	Agglomerado Rural

LIMITES

- internacional
- intermunicipal
- intermunicipal
- áreas especiais

Escala 1 : 100.000

SISTEMA DE PROJEÇÃO UTM
Origem da quilometragem UTM: Equador e Meridiano 45 W.G.
Acossadas as constantes de 10.000 e 500 Km respectivamente.
DATUM HORIZONTAL: SAD 69

Este produto integra a coleção de mapas municipais gerados de forma automatizada, a partir da junção das folhas de Mapeamento Sistemático produzidas pelo IBGE, DSG e outros, em formato raster, seu vetorial e da Malha Municipal Digital do IBGE, com atualização proveniente de diversas fontes, sem tratamento pleno de integração e completude dos elementos cartográficos.

MINISTÉRIO DO PLANEJAMENTO, ORÇAMENTO E GESTÃO
INSTITUTO BRASILEIRO DE GEOGRAFIA E ESTATÍSTICA
A DIRETORIA DE GEOCIÊNCIAS integra a gerência de comunicação de dados e cartografia neste mapa.
Av. Brasil, 15.871 - Paralela da Lucas
Rio de Janeiro-RJ - CEP 21.241-611
©2007 - Instituto Brasileiro de Geografia e Estatística

Divisão Político-Administrativa

GEOCÓDIGO	NOME
31611005	SÃO FRANCISCO
31611062	LAPA DO ESPÍRITO SANTO
31611065	MORRIS
316110630	SANTASABEL DE MINAS

ASPECTOS FÍSICOS

Mesoregião: NORTE DE MINAS
Microrregião: JANUÁRIA
Altitude da Sede: Área: 3297,2 Km²
Coordenadas da Sede: Latitude: -15,949 Longitude: -44,284
M.C.: 45

CRONOLOGIA

MALHA TERRITORIAL: 2007
EDIÇÃO: 26-11-2007
Informações relativas à documentação básica e atualização: Consultar Metadados

IMPLEMENTAÇÃO

Coordenação Técnica: CCGAR
Coordenação de Cartografia: CCGAR
Coordenação de Estruturas Territoriais: CETE
Unidades Produtoras: Unidades Estaduais do IBGE
Disseminação: Centro de Documentação e Disseminação da Informação (CDDI)

Localização do município no Mapeamento Sistemático

Localização no Estado

Articulação das Partes do Mapa

2/1 22
1/1 1/2