

MAPA MUNICIPAL ESTATÍSTICO

São Geraldo da Piedade-MG

CONVENÇÕES CARTOGRÁFICAS

ELEMENTOS PLANIMÉTRICOS

- Edificações**
- Igreja, Escola, Mina
 - Moinho de vento, Moinho de água
 - Campo de emergência, Farol
 - Localidades
- Linha transmissora de energia, Cerca**
- Rodovias**
- auto-estrada pavimentada
 - sem pavimentação
 - sem pavimentação
 - caminho carroçável
 - trilha, caminho e picada
 - prefixo de estrada: federal, estadual
- Ferrovias**
- bitola larga
 - bitola estreita
- LIMITES**
- internacional
 - interestadual
 - intermunicipal
 - áreas especiais

ELEMENTOS ALTIMÉTRICOS

- Ponto trigonométrico. Referência de nível
- Ponto astronômico. Ponto barométrico
- Cota comprovada
- Superfície deformada, Areia

ELEMENTOS DE HIDROGRAFIA

- Curso d'água intermitente
- Lago ou lagoa intermitente
- Terreno sujeito a inundação, Salina
- Brejo ou pântano
- Poço (água), Nascente
- Rápidos e cataratas grandes
- Rápidos e cataratas
- Rocha submersa e à descoberto
- Molhe e represa: terra e alvenaria
- Ancoradouro, Rio seco ou de aluvião
- Recife rochoso

Escala 1 : 50.000

SISTEMA DE PROJEÇÃO UTM

Origem da quilometragem UTM: Equador e Meridiano 5° WGR.

Acréscidas as constantes de 10.000 e 500 Km respectivamente

DATUM HORIZONTAL: SAD 69

Este produto integra a coleção de mapas municipais gerados de forma semi-automatizada, a partir da junção das folhas do Mapeamento Sistemático Brasileiro produzida pelo IBGE, DSG e outros, em formato raster e/ou vetorial e da Malha Municipal Digital do IBGE, com atualização proveniente de diversas fontes, sem tratamento plano de integração e complementação dos elementos cartográficos.

MINISTÉRIO DO PLANEJAMENTO, ORÇAMENTO E GESTÃO

INSTITUTO BRASILEIRO DE GEOGRAFIA E ESTATÍSTICA

A DIRETORIA DE GEOCIÊNCIAS agradece a gentileza da comunicação

de faltas ou omissões verificadas neste mapa.

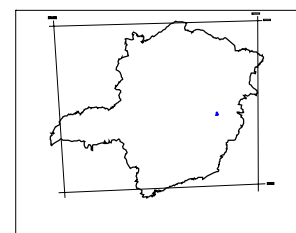
AV. Brasil, 15.671 - Parada de Lucas

Rio de Janeiro-RJ - CEP 21.241-051

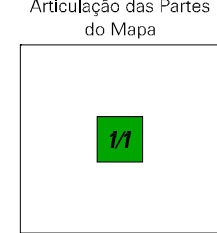
© IBGE - todos os direitos reservados

| GEOCÓDIGO | | NOME |
|-----------|-------------|------------------------|
| Distrito | Subdistrito | SÃO GERALDO DA PIEDADE |
| 316160105 | | |

Localização no Estado



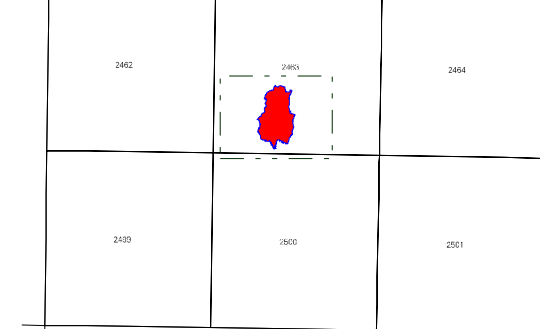
Articulação das Partes do Mapa



ASPECTOS FÍSICOS

| | |
|--|-----------------------------|
| Mesorregião: | VALE DO RIO DOCE |
| Microrregião: | GOVERNADOR VALADARES |
| Altitude da sede: | Área: 153,7 Km ² |
| COORDENADAS DA SEDE | |
| Latitude: -18,836 | E: 785802 |
| Longitude: -42,288 | N: 7915126 |
| IMPLEMENTAÇÃO | |
| Coordenação Técnica: | CCAR |
| Coordenação Temática: | CETE |
| Coordenação de Estruturas Territoriais: | |
| Unidades Produtoras: | |
| Unidades Estaduais do IBGE: | |
| Disseminação: | |
| Centro de Documentação e Disseminação de Informação: | CDDI |

| CRONOLOGIA | |
|-------------------------------------|---------------------|
| MALHA TERRITORIAL | 2007 |
| EDIÇÃO | 28-11-2007 |
| Informações relativas à atualização | Consultar Metadados |



ATUALIZAÇÕES CARTOGRÁFICAS

COR MAGENTA Levantamentos por GPS e/ou Imagens de Satélites

COR VERDE Lançamento aproximado sem comprovação cartográfica