

CONVENÇÕES CARTOGRÁFICAS

ELEMENTOS ALTIMÉTRICOS

- Ponto trigonométrico, Referência de nível
 - Ponto astronômico, Ponto barométrico
 - Cota composta
 - Superfície deformada, Área
- ELEMENTOS DE HIDROGRAFIA**
- Curso d'água intermitente
 - Lago ou lagoa intermitente
 - Terreno superior a inundação, Salina
 - Drilho ou planura
 - Poço (fígula), Nascente
 - Râpidos e cachoeiras grandes
 - Râpidos e cachoeiras
 - Rocha submersa e descoberto
 - Molho e represa; terra a alvenaria
 - Ancoradouro, Rio seco ou de aluvião
 - Relevo rochoso

Convenções Temáticas

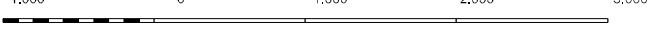
Limites: Distrital		Sub-Distrital		Setor Censitário	
Distrito	Sub-Distrito	Sector Rural	Sector Urbano	Agglomerado Rural	

LIMITES

- Internacional
- interestadual
- intermunicipal
- áreas especiais

MAPA MUNICIPAL ESTATÍSTICO

Escala 1 : 50.000



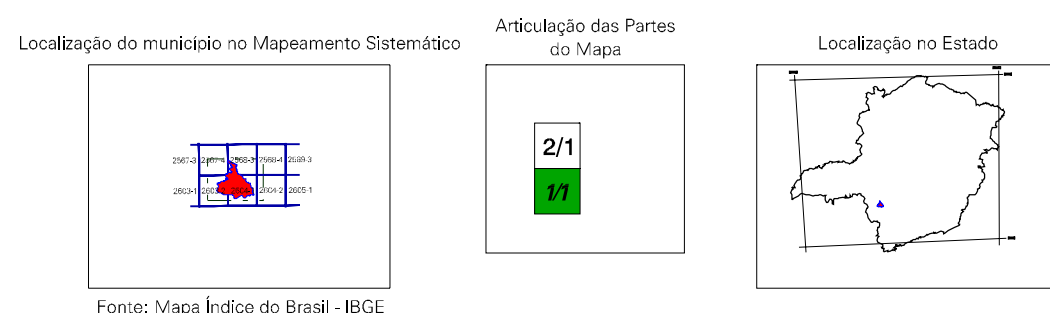
SISTEMA DE PRODUÇÃO LTM
Olipem de sub-entregas LTM: Equador e Meridiano
Acessões as coordenadas do 10.000 e 500 km respectivamente
DATUM HORIZONTAL: SADO 80

Este produto integra a coleção de mapas municipais gerados de forma semi-automatizada, a partir de junção das folhas do Mapeamento Sistemático Brasileiro produzido pelo IBGE, 1965 e 2005, em formato raster e em vetor e do Mapa Municipal Digital do IBGE, com atualização proveniente de diversas fontes, sem tratamento plano de integração e correção dos elementos cartográficos.

MINISTÉRIO DO PLANEJAMENTO, ORÇAMENTO E GESTÃO
INSTITUTO BRASILEIRO DE GEOGRAFIA E ESTATÍSTICA
A DIRETORIA DE GEOGRAFIA produz e gerencia a elaboração de mapas e cartografias verificadas neste mapa.
AV. Brasil, 15.971 - Planalto das Laranjeiras
Rio de Janeiro - RJ - CEP 21.241-011
© 2007 - Todos os direitos reservados

Divisão Político-Administrativa

GEOCÓDIGO	NOME
31622035	SÃO JOÃO BATISTA DO GLÓRIA



Fonte: Mapa Índice do Brasil - IBGE

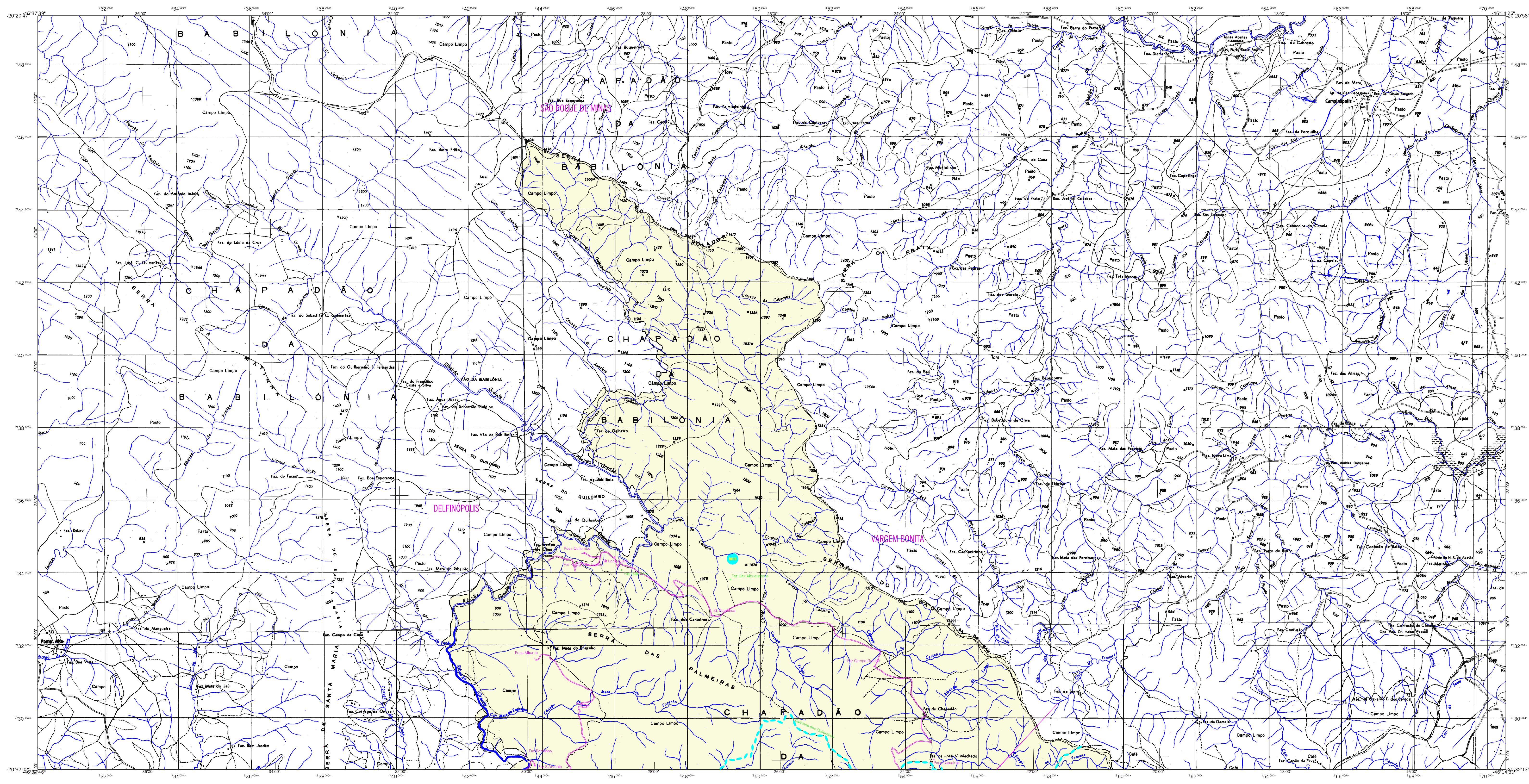
CRONOLOGIA

MATÉRIA TERRESTRIAL	2007
EDIÇÃO	28-11-2007
Informações relativas a documentação atual e atualização	Consultar Metadados

São João Batista do Glória-MG

ASPECTOS FÍSICOS

Mesorregião:	SUL/SUDESTE DE MINAS
Microrregião:	PASSOS
Altitude da Sede:	Área: 1.553,2 Km²
COORDENADAS DA SEDE	
Latitude: -20,641	E: 343,997
Longitude: -46,506	N: 71,0848
Município	
Unidades Produtoras:	Unidades Estatísticas do IBGE
Elaboração:	Centro de Documentação e Disseminação de Informação
CDD	



CONVENÇÕES CARTOGRÁFICAS

ELEMENTOS ALTIMÉTRICOS

- Ponto trigonométrico, Referência de nível
- Ponto astronômico, Ponto barométrico
- Cota composta
- Superfície deformada, Área

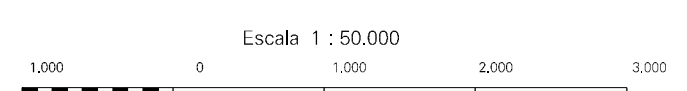
ELEMENTOS DE HIDROGRAFIA

- Curso d'água intermitente
- Lago ou lagoa intermitente
- Terreno superior a inundação, Salina
- Drilho ou planície
- Poço igual, Nascente
- Rápidos e cachoeiras grandes
- Rápidos e cachoeiras
- Rocha submersa e a descoberto
- Molhe e represa; terra aluviana
- Ancoradouro, Rio seco ou de aluvião
- Relevo rochoso

Convenções Temáticas			
Limites: Distrital			
Sub-Distrital			
Setor Censitário			
Identificação			
Distrito	Sub-Distrito	Sector Rural	Sector Urbano Aglomerado Rural

LIMITES	
Internacional	---
interestadual	---
intermunicipal	---
áreas especiais	---

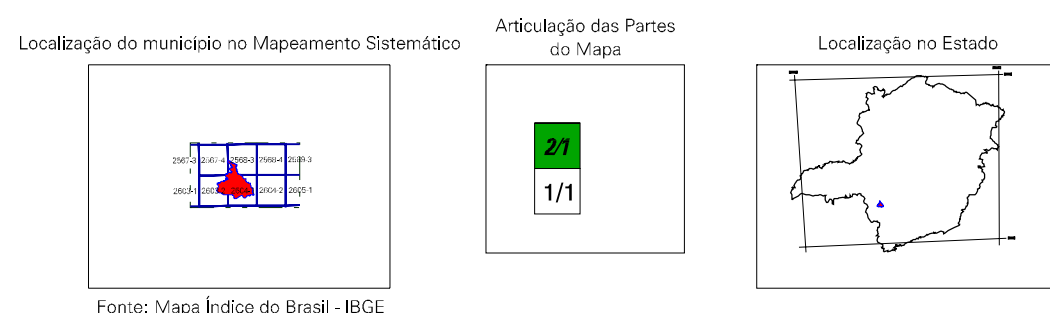
MAPA MUNICIPAL ESTATÍSTICO



SISTEMA DE PROJEÇÃO UTM
Oipem de referência: UTM, Equador e Meridiano
Acossos as coordenadas de 10.000 e 500 km respectivamente
DATUM HORIZONTAL: SADO

MINISTÉRIO DO PLANEJAMENTO, ORÇAMENTO E GESTÃO
INSTITUTO BRASILEIRO DE GEOGRAFIA E ESTATÍSTICA
A DIRETORIA DE GEOGRAFIA organiza e gerencia a elaboração de mapas e cartografias em escala nacional, com a participação de diversos setores, sem tratamento de caráter administrativo e contábil, nos termos da legislação vigente.

Divisão Político-Administrativa	
GEOCÓDIGO	NOME
3162203	SÃO JOÃO BATISTA DO GLÓRIA



São João Batista do Glória-MG

ASPECTOS FÍSICOS	
Mesorregião:	SUL/SUDESTE DE MINAS
Microrregião:	PASSOS
Altitude da Sede:	Área: 1.553,2 Km²
COORDENADAS DA SEDE	
Latitude: -20,641	Longitude: -46,506
E: 343097	N: 771848
MC	45
IMPLEMENTAÇÃO	
Coordenação Técnica:	CCAR
Coordenação de Cartografia:	CCAR
Coordenação Técnica:	CETE
Coordenação de Estruturas Territoriais:	CETE
Unidades Produtoras:	Unidades Estaduais do IBGE
Elaboração:	Centro de Documentação e Disseminação de Informação
CD00	

CRONOLOGIA	
MALIA TERRESTRIAL	2007
EDIÇÃO	28-11-2007
Informações relativas a documentação, dados e atualização	Consultar Metadados