

CONVENÇÕES CARTOGRAFICAS

ELEMENTOS ALTIMÉTRICOS

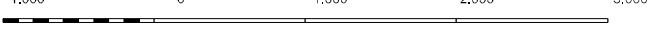
- Ponto trigonométrico, Referência de nível
 - Ponto astronômico, Ponto barométrico
 - Cota composta
 - Superfície deformada, Área
- ELEMENTOS DE HIDROGRAFIA**
- Curso d'água intermitente
 - Lago ou lagoa intermitente
 - Terreno superior a inundação, Salina
 - Drilho ou planura
 - Poço (fígula), Nascente
 - Rápidos e cachoeiras grandes
 - Rápidos e cachoeiras
 - Rocha submersa e descoberto
 - Molho e represa; terra a alvenaria
 - Ancoradouro, Rio seco ou de aluvião
 - Relevo rochoso

Convenções Temáticas			
Limites: Distrital			
Sub-Distrital			
Setor Censitário			
Identificação			
Distrito	Sub-Distrito	Sector Rural	Sector Urbano Aglomerado Rural

LIMITES	
Internacional	---
intermunicipal	- - - - -
intermunicipal
áreas especiais

MAPA MUNICIPAL ESTATÍSTICO

Escala 1 : 50.000

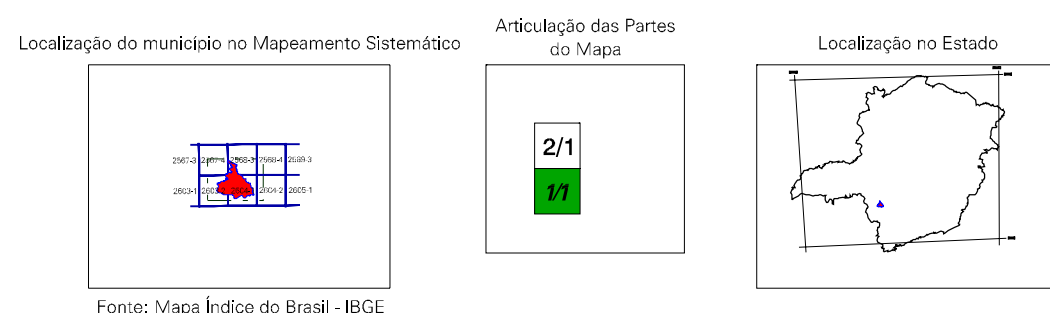


SISTEMA DE PRODUÇÃO LTM
Olipem de sub-entregas LTM, Equador e Meridiano
Acessões as coordenadas de 10.000 e 500 km respectivamente
DATUM HORIZONTAL: SADO 80

Este produto integra a coleção de mapas municipais gerados de forma semiautomatizada, a partir de junção das folhas do Mapeamento Sistemático Brasileiro produzido pelo IBGE, 1965 e 2005, em formato raster e em vetor e do Mapa Municipal Digital do IBGE, com atualização proveniente de diversas fontes, sem tratamento plano de integração e correção dos elementos cartográficos.

MINISTÉRIO DO PLANEJAMENTO, ORÇAMENTO E GESTÃO
INSTITUTO BRASILEIRO DE GEOGRAFIA E ESTATÍSTICA
A DIRETORIA DE GEOGRAFIA produz e gerencia os cartogramas de tabuleiro e cartogramas vetoriais neste mapa.
AV. Brasil, 15.971 - Planalto das Laranjeiras
Rio de Janeiro - RJ - CEP 21.241-011
© 2007 - Todos os direitos reservados

Divisão Político-Administrativa	
GEOCÓDIGO	NOME
Distrito	Subdistrito
316220305	SÃO JOÃO BATISTA DO GLÓRIA

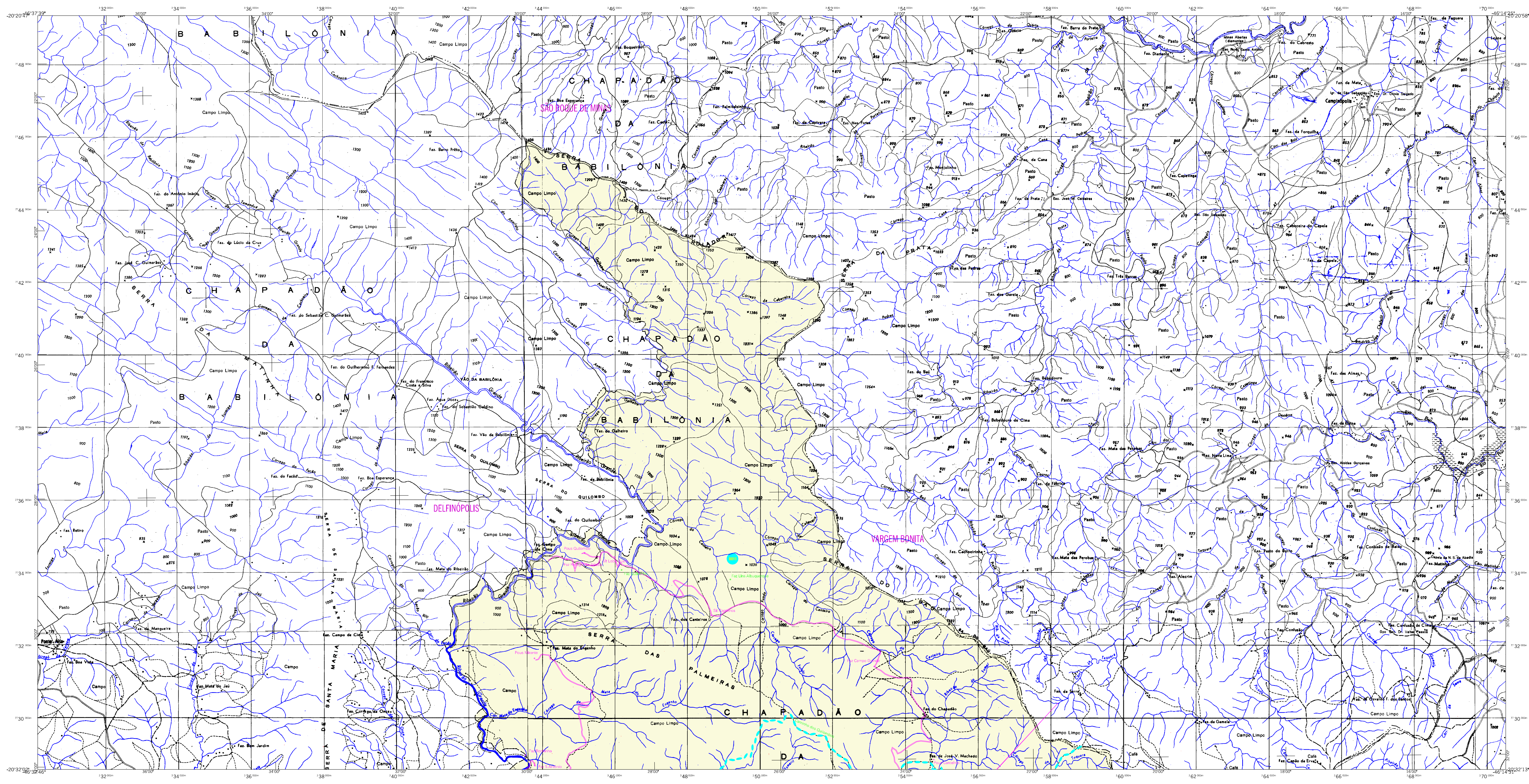


São João Batista do Glória-MG

ASPECTOS FÍSICOS	
Mesorregião:	SUL/SUDESTE DE MINAS
Microrregião:	PASSOS
Altitude da Sede:	Área: 1.553,2 Km²
COORDENADAS DA SEDE	
Latitude: -20,641	E: 343,997
Longitude: -46,506	N: 71,0848
Altitude:	45

IMPLEMENTAÇÃO	
Coordenação Técnica:	CCAR
Coordenação de Cartografia:	CCAR
Coordenação de Estruturas Territoriais:	CELE
Unidades Produtoras:	Unidades Estaduais do IBGE
Desempenho:	Centro de Documentação e Disseminação de Informação
CDOM:	

CRONOLOGIA	
VALIA TERRESTRIAL	2007
EDIÇÃO	28-11-2007
Informações relativas a documentação (título e atualização)	Consultar Metadados



CONVENÇÕES CARTOGRÁFICAS

ELEMENTOS ALTIMÉTRICOS

- Ponto trigonométrico, Referência de nível
- Ponto astronômico, Ponto barométrico
- Cota composta
- Superfície deformada, Área

ELEMENTOS DE HIDROGRAFIA

- Curso d'água intermitente
- Lago ou lagoa intermitente
- Terreno superior a inundação, Salina
- Drilho ou planície
- Poço igual, Nascente
- Rápidos e cachoeiras grandes
- Rápidos e cachoeiras
- Rocha submersa e a descoberto
- Molhe e represa; terra aluviana
- Ancoradouro, Rio seco ou de aluvião
- Relevo rochoso

Convenções Temáticas			
Limites: Distrital			
Sub-Distrital			
Setor Censitário			
Identificação			
Distrito	Sub-Distrito	Sector Rural	Sector Urbano Aglomerado Rural

LIMITES	
Internacional	---
interestadual	---
intermunicipal	---
áreas especiais	---

MAPA MUNICIPAL ESTATÍSTICO

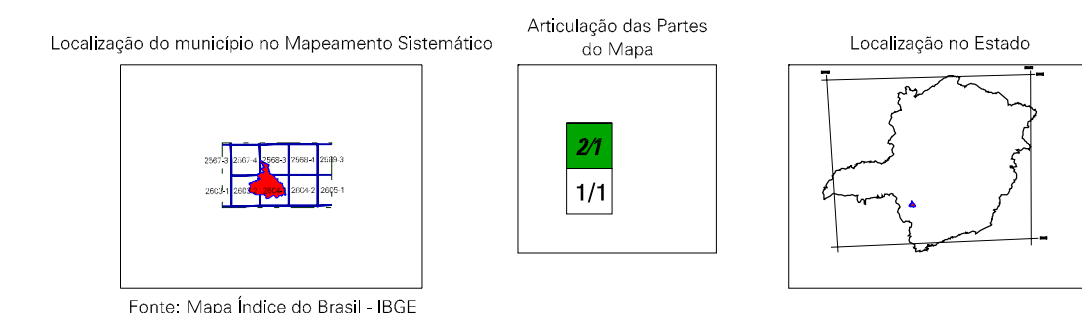
Escala 1:50.000

SISTEMA DE PROJEÇÃO UTM
Oipem de referência: UTM, Equador e Meridiano
Acossos as coordenadas de 10.000 e 500 km respectivamente
DATUM HORIZONTAL: SADO

Este produto integra a coleção de mapas municipais gerados de forma semiautomatizada, a partir de dados do Mapeamento Sistemático Brasileiro produzido pelo IBGE, 2007 e anterior, em formato raster e vetor e do Mapa Municipal Digital do IBGE, com atualização proveniente de diversas fontes, sem tratamento de nível de integração e consistência dos elementos cartográficos.

MINISTÉRIO DO PLANEJAMENTO, ORÇAMENTO E GESTÃO
INSTITUTO BRASILEIRO DE GEOGRAFIA E ESTATÍSTICA
A DIRETORIA DE GEOINFORMÁTICA gerencia o sistema de atualização de dados e informações geográficas.
Rio de Janeiro/RJ - CEP 21.241-010
© 2007 - todos os direitos reservados

Divisão Político-Administrativa	
GEOCÓDIGO	NOME
31622035	SÃO JOÃO BATISTA DO GLÓRIA



São João Batista do Glória-MG

ASPECTOS FÍSICOS	
Mesorregião:	SUL/SUDESTE DE MINAS
Microrregião:	PASSOS
Altitude da Sede:	Área: 153,3 Km²
COORDENADAS DA SEDE	
Latitude: -20,641	E: 343,997
Longitude: -48,608	N: 71,848
MC	
IMPLEMENTAÇÃO	
Coordenação Técnica:	CCAR
Coordenação de Cartografia:	CCAR
Coordenação Técnica:	CCAR
Coordenação de Estruturas Territoriais:	CCAR
Unidades Produtoras:	Unidades Estaduais do IBGE
Desenvolvimento:	Centro de Documentação e Disseminação de Informação
CDOM	

CRONOLOGIA	
VALIA TERRESTRIAL	2007
EDIÇÃO	28-11-2007
Informações relativas a documentação, dados e atualização	Consultar Metadados