

MAPA MUNICIPAL ESTATÍSTICO

ELEMENTOS PLANIMÉTRICOS

- Edificações: Igreja, Escola, Mina, Molino de vento, Molino de água, Campo de emergência, Farol, Localidades
- Linha transmissora de energia, Cerca, Linha telefônica
- Rodovias: auto-estrada pavimentada, sem pavimentação, sem pavimentação, caminho carroçável, trilha, caminho e picada, prefixo de estrada: federal, estadual
- Ferrovias: bitola larga, bitola estreita

CONVENÇÕES CARTOGRÁFICAS

ELEMENTOS ALTIMÉTRICOS

- Ponto trigonométrico, Referência de nível
- Ponto astronômico, Ponto barométrico
- Cota cornetada
- Superfície deformada, Área

ELEMENTOS DE HIDROGRAFIA

- Lago ou lagoa intermitente
- Terreno sujeito a inundação, Safra
- Brejo ou pântano
- Poço (água), Nascente
- Rápidos e cachoeiras grandes
- Rápidos e cachoeiras pequenas
- Rápidos e cachoeiras
- Rocha submersa e a descoberto
- Molhe e represa: terra e alvenaria
- Ancoradouro, Rio seco ou de alívio
- Recife rochoso

ATUALIZAÇÕES CARTOGRÁFICAS

COR MAGENTA: Levantamentos por GPS e/ou Imagens de Satélites

COR VERDE: Lançamento aproximado sem comprovação cartográfica

CONVENÇÕES TEMÁTICAS

Límites: Distrital		Sub-Distrital		Setor Censitário	
Identificação	Distrito	Sub-Distrito	Setor Rural	Setor Urbano	Alimentação Rural
---	---	---	---	---	---

LIMITES

- Internacional: ---
- Interestadual: ---
- Intermunicipal: ---
- Áreas especiais: ---

Escala: 1:100.000

SETELA DE PROJEÇÃO UTM
Origem da equinossagem UTM: Equador e Meridiano 45 WGR.
Acréscimos às coordenadas do UTM: 500 e 500 Km respectivamente
UNIDADE HORIZONTAL: S40 00'

Este produto integra a coleção de mapas municipais gerados de forma semi-automatizada, a partir da junção das tabelas de Mapeamento Sistemático (Mapeamento Sistemático) do IBGE, DSA e outros, em formato raster, e os vetoriais da Malha Municipal Digital do IBGE, com qualificação proveniente de diversas fontes, sem tratamento pleno de integração e completude dos elementos cartográficos.

MINISTÉRIO DO PLANEJAMENTO, ORÇAMENTO E GESTÃO
INSTITUTO BRASILEIRO DE GEOGRAFIA E ESTATÍSTICA
A DIRETORIA DE Mapeamento Sistemático e Gerenciamento de Informações Geográficas
de dados ou informações verificadas neste mapa.
45 - Brasil, 10 671 - Brasília (DF)
Rio de Janeiro RJ - CEP 21.241-051
© IBGE - 2007. Todos os direitos reservados.

Divisão Político-Administrativa

GEOCÓDIGO	NOME
Distrito	
Subdistrito	
316240106	SÃO JOÃO DA PONTE
316240107	CONDADO DO NORTE
316240108	OLIMPIO CAMPOS
316240109	SANTO ANTONIO DA BOA VISTA
316240110	SIMÃO CAMPOS

Localização do município no Mapeamento Sistemático

Localização no Estado

Articulação das Partes do Mapa

ASPECTOS FÍSICOS

Mesoregion:	NORTE DE MINAS
Microrregion:	MONTE CLAROS
Altitude da Sede:	Área: 1848,4 Km²
COORDENADAS DA SEDE	
Latitude: -14,309	E: 600,77
Longitude: -44,208	N: 622689
MC 45	

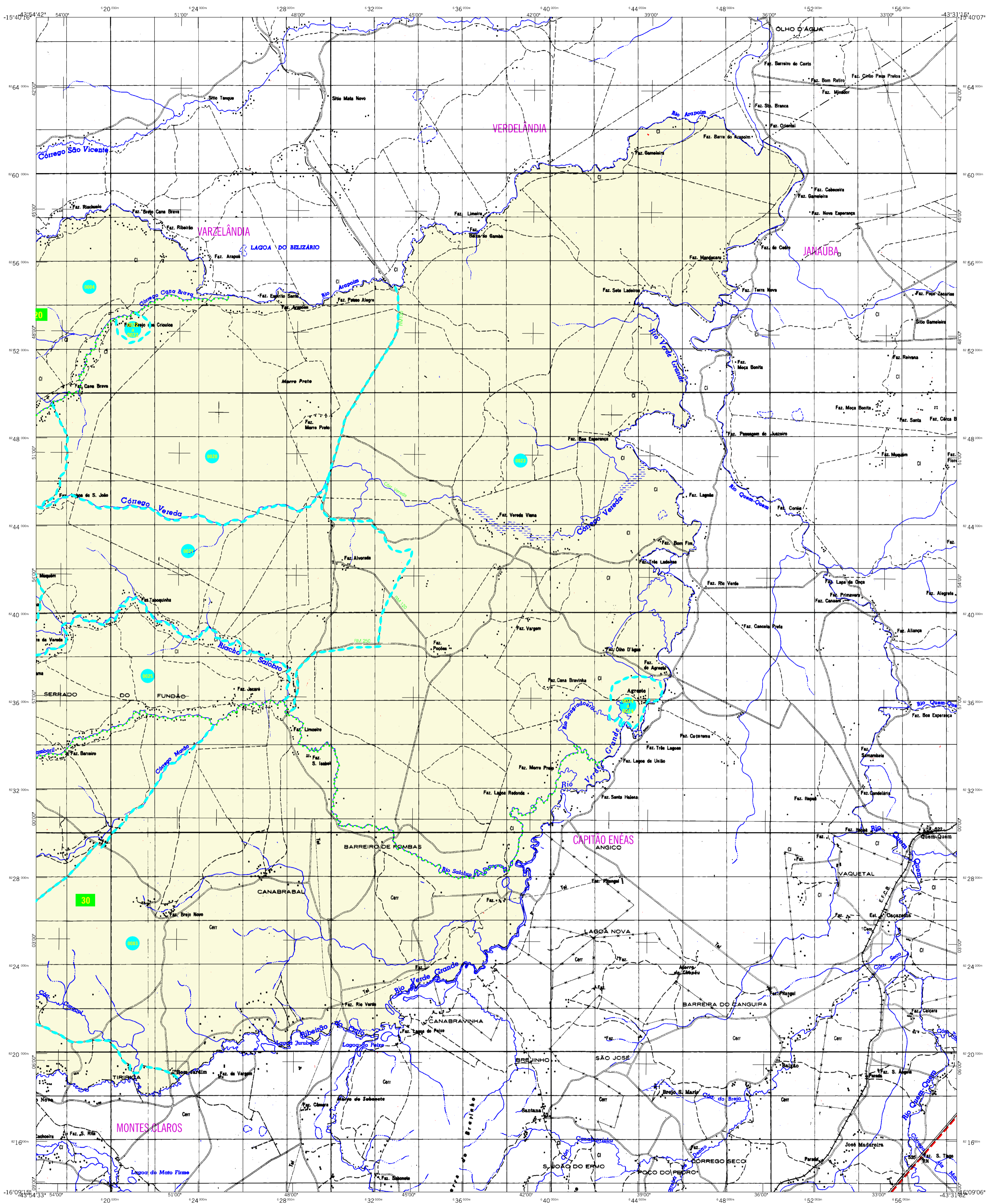
CRONOLOGIA

MALHA TERRITORIAL	2007
EDIÇÃO	30-11-2007
Informações técnicas e documentação básica e atualizações	Consultar Metadados

IMPLEMENTAÇÃO

Coordenação Técnica:	CCAR
Coordenação Cartográfica:	CCAR
Coordenação de Edições e Publicações:	CCAR
Coordenação de Estruturas Territoriais:	CETE

Unidades Produtoras:
Unidades Especiais do IBGE
Disseminação:
Centro de Documentação e Disseminação da Informação (CCI)



MAPA MUNICIPAL ESTATÍSTICO

São João da Ponte-MG

ELEMENTOS PLANIMÉTRICOS

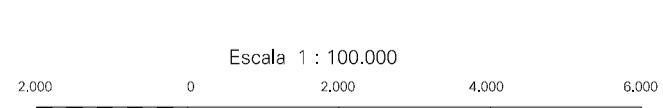
- Edifícios: Igreja, Escola, Mina, Molho de vento, Molho de água, Localidades.
- Linha transmissora de energia, Cerca, Linha telefônica.
- Rodovias: auto-estrada, pavimentada, sem pavimentação, sem pavimentação, caminho carroçável, trilha, caminho e picada, prefixo de estrada: federal, estadual.
- Ferrovias: bitola larga, bitola estreita.

CONVENÇÕES CARTOGRÁFICAS

- ELEMENTOS ALTIMÉTRICOS:** Ponto trigonométrico, Referência de nível, Ponto astronômico, Ponto barométrico, Cota comparada, Superfície deformada, Área.
- ELEMENTOS DE HIDROGRAFIA:** Lago ou lagoa intermitente, Terreno sujeito a inundação, Safra, Brejo ou pântano, Poço (água), Nascente, Rápidos e cachoeiras grandes, Rápidos e cachoeiras, Rocha submersa e a descoberto, Molhe e represa; terra e alvenaria, Ancoradouro, Rio seco ou de aluvião, Recife rochoso.

Convenções Temáticas

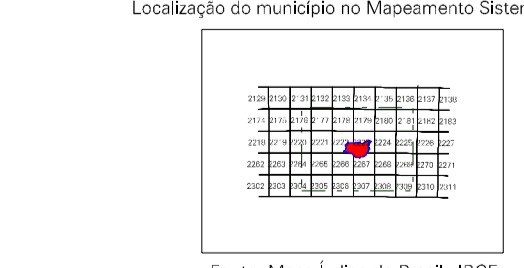
Límites: Distrital, Sub-Distrital, Setor Censitário			
Identificação			
Distrito	Sub-Distrito	Sector Rural	Sector Urbano Alameda Rural
[Linha tracejada]	[Linha tracejada]	[Linha tracejada]	[Linha tracejada]
[Linha tracejada]	[Linha tracejada]	[Linha tracejada]	[Linha tracejada]
[Linha tracejada]	[Linha tracejada]	[Linha tracejada]	[Linha tracejada]



SETEMA DE PROJEÇÃO UTM
Origem da equidistância UTM: Equador e Meridiano 45 WGR.
Acréscimos as coordenadas de 1000 e 500 km respectivamente
UNIFORM HORIZONTAL (SAD 80)
Este produto integra a coleção de mapas municipais gerados de forma semi-automatizada,
a partir da junção das folhas do Mapeamento Sistemático de caráter nacional, com as
IBGE, DSE e outros, em formato raster e ou vetorial e da Malha Municipal Digital do IBGE,
com atualização permanente de diversas fontes, sem tratamento pleno de
reintegração e completude dos elementos cartográficos.

MINISTÉRIO DO PLANEJAMENTO, ORÇAMENTO E GESTÃO
INSTITUTO BRASILEIRO DE GEOGRAFIA E ESTATÍSTICA
A DIRETORIA DE GEOGRAFIA registra e gerencia a publicação
de folhas ou conjuntos verificadas neste mapa.
At. Brasília, 19 de 11 de 2007
Rio de Janeiro - CEP 21.241-051
IBGE - ÓRGÃO DE REPRODUÇÃO RESERVADOS

GEOCÓDIGO		NOME	
Distrito	Subdistrito		
31624010		SÃO JOÃO DA PONTE	
31624011		CONDADO DO NORTE	
31624012		OLIMPIO CAMPOS	
31624013		SANTO ANTONIO DA BOM VISTA	
31624014		SMAZ CAMPOS	



ASPECTOS FÍSICOS

Mesorregião: NORTE DE MINAS
Miorregião: MONTES CLAROS

Altitude da Sede: Área: 1848,4 Km²

COORDENADAS DA SEDE		MC
Latitude: -13,008	E: 600,77	45
Longitude: -44,208	N: 6729859	

CHRONOLOGIA

MALHA TERRITORIAL	2007
EDIÇÃO	30-11-2007
Coordenação Técnica: Coordenação de Geografia	CCAR
Coordenação de Geografia Coordenação de Estrutura Territorial	CETE
Unidades Produtoras: Unidades Especiais do IBGE	
Diagramação: Centro de Documentação e Disseminação de Informação	CCDI