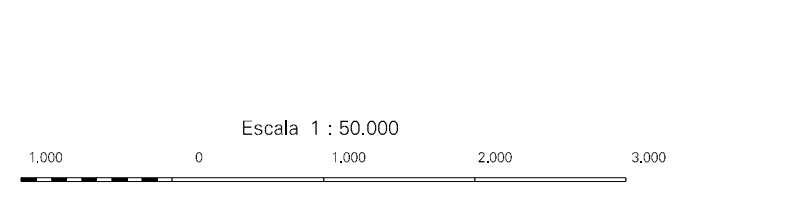


CONVENÇÕES CARTOGRÁFICAS

LEGENDA SIMBÓLICA

- Elementos Altimétricos:**
 - Retalho de nível
 - Ponto astronômico, ponto barométrico
 - Cota comprovada
 - Superfície deformada, areia
- Elementos de Hidrografia:**
 - Curso d'água intermitente
 - Lago ou lagoa intermitente
 - Terreno suscetível a inundação: Salina
 - Brejo ou planície
 - Propriedade, Nascente
 - Rapídeos e cotarelas grandes
 - Rapídeos e cotarelas
 - Roça submersa e a descoberto
 - Molho e represa; terra aluvionar
 - Ancoradouro, Rio seco ou de situação
 - Relevo rochoso
- Linhas:**
 - Limite Distrital
 - Limite Sub-Distrital
 - Limite Setor Censitário
 - Limite Disperso
 - Limite Sub-Disperso
 - Limite Setor Rural
 - Limite Setor Urbano
 - Limite Aglomerado Rural

MAPA MUNICIPAL ESTATÍSTICO

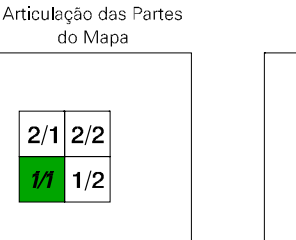
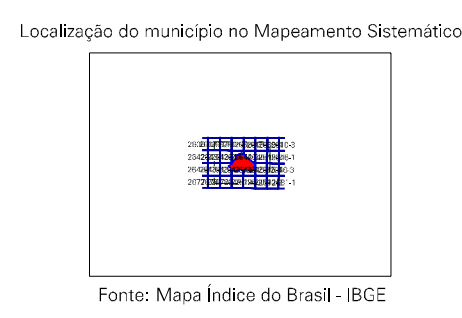


SISTEMA DE PROJEÇÃO UTM
Origem do quadrilátero UTM: Equador e Meridiano 180°
Acessões em centímetros de 1000 e 500 km respectivamente
DATUM: WGS84; SÓLIDO: 6300143

Este produto integra a coleção de mapas municipais gerados de forma sistêmica, automatizada, e gerada na junção das folhas do Mapeamento Sistemático Brasileiro produzido pelo IBGE. Dado o caráter de trabalho em rede, a validação dos dados foi realizada pelo IBGE, com a participação dos municípios envolvidos, em todo o território brasileiro, com o intuito de garantir a qualidade e a confiabilidade dos dados cartográficos.

MINISTÉRIO DO PLANEJAMENTO, ORÇAMENTO E GESTÃO
A DIRETORIA DE GEOGRAFIA analisa e gerencia a comunicação
de dados geográficos produzidos pelo IBGE
Av. Brasil, 3.631 - Pavão de Leste
Rio de Janeiro/RJ, CEP: 20047-900
© 2007 - todos os direitos reservados

Divisão Política - Administrativa		NOME	
Geocódigo	Subdistrito	Nome	Geocódigo
316250000	SÃO JOÃO DEL REI	SÃO JOÃO DEL REI	316250000
316250001	ARCÂNGELO	ARCÂNGELO	316250001
316250002	SÃO GONÇALO DO AMARANTE	SÃO GONÇALO DO AMARANTE	316250002
316250003	EMBALE	EMBALE	316250003
316250004	RIO DAS MORTES	RIO DAS MORTES	316250004
316250005	SÃO SEBASTIÃO DA VITÓRIA	SÃO SEBASTIÃO DA VITÓRIA	316250005



São João del-Rei-MG

ASPECTOS FÍSICOS

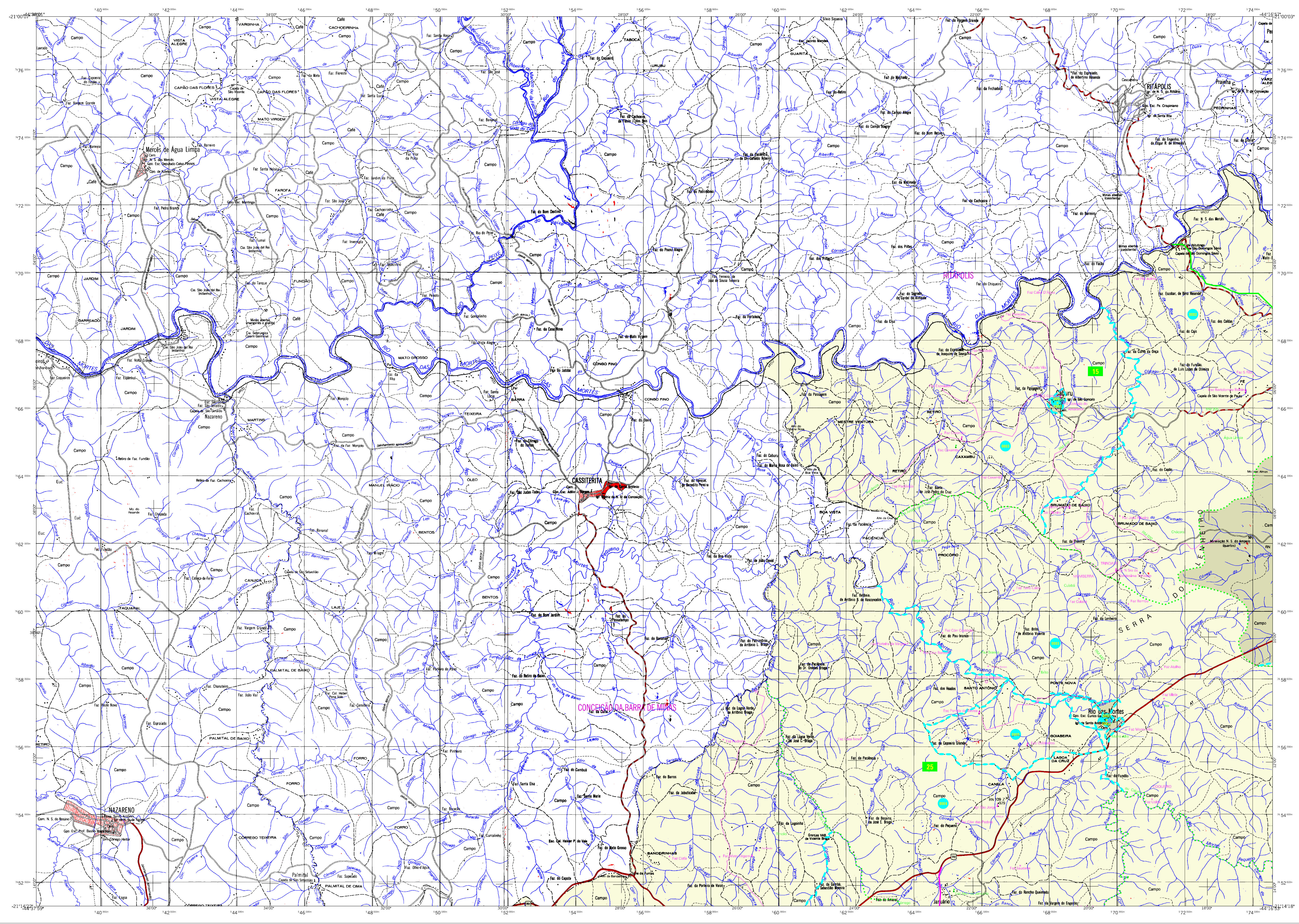
Município:	CAMPO DAS VERDENTES
Município:	SÃO JOÃO DEL REI
Coordenadas Geográficas:	Coordenadas Geográficas
Altitude da Sede:	1462,6 Km²
Latitude:	-21,136
Longitude:	-44,262
E:	5196913
N:	7662814
MC:	45

IMPLEMENTAÇÃO

Coordenação Técnica:	Coordenação de Cartografia	CCAR
Coordenação Terceira:	Coordenação de Cartografia Terceira	CCTC
Unidade Produtora:	Unidade Estadual do IBGE	
Elaboração:	Centro de Documentação e Disseminação de Informação	CCDI

CRONOLOGIA

MAIORIA TERRITORIAL	2007
EDIÇÃO	20-11-2007
Informações técnicas e documentação técnica e atualização	Consultar Metadados



CONVENÇÕES CARTOGRÁFICAS

ELEMENTOS ALTIMÉTRICOS

- Pointo hipsométrico, Referência de nível
- Pointo astronômico, Pointo barométrico
- Cota comprovada, Superfície deformada, Área

ELEMENTOS DE HIDROGRAFIA

- Curso d'água intermitente
- Lago ou lagoa intermitente
- Terreno suscetível a inundação: Salina
- Brço ou planície
- Propagial, Nascente
- Rápido e cataratas grandes
- Rápido e cataratas
- Rocha submersa e descoberto
- Molho e represa: terra e alvenaria
- Ancoradouro, Rio seco ou de situação
- Relevo rochoso

CONVENÇÕES TEMÁTICAS

Limites: Distrital	Sub-Distrital	Sector Censitário
---	---	---
---	---	---

LIMITES

- internacional
- interestadual
- intermunicipal
- áreas especiais

MAPA MUNICIPAL ESTATÍSTICO

Escala 1 : 50.000

SISTEMA DE PROJEÇÃO UTM
Origem de quadramento UTM: Equador e Meridiano 180°
Adesões: 55 centímetros de 10,000 a 500 km respectivamente
DATUM GEODÉSICO: SAD 69

Este produto integra a coleção de mapas municipais gerados de forma semiautomatizada, e está na junção das folhas do Mapeamento Sistemático Brasileiro produzido pelo IBGE, SGE e outros, em formato raster, com o sistema de coordenadas geográficas WGS 84, com acurácia proveniente de observações GPS, sem tratamento prévio de interpolação e consistência dos dados cartográficos.

MINISTÉRIO DO PLANEJAMENTO, ORÇAMENTO E GESTÃO
INSTITUTO BRASILEIRO DE GEOGRAFIA E ESTATÍSTICA
A DIRETORIA DE GEOGRAFIAS ANALISA E GERENCIA A PRODUÇÃO DE MAPAS E ATUALIZAÇÕES VEICULADAS NESTE MAPA.
AV. Brasil, 15.671 - Fone: 51.250.0000
Rio de Janeiro, RJ, CEP: 20074-910
© 2011 - todos os direitos reservados

Direção: Política-Administrativa

GEOCÓDIGO	Subdistrito	NOME
31625000		SÃO JOÃO DEL REI
31625001		ANGARILHO
31625002		SÃO GONÇALO DO AMARANTE
31625003		EMBAUBAÚ
31625004		RIO DAS MORTES
31625005		SÃO SEBASTIÃO DA VITÓRIA

São João del-Rei-MG

Localização do município no Mapeamento Sistemático

Articulação das Partes do Mapa

Localização no Estado

ASPECTOS FÍSICOS

Divisão: 1	Coordenação de Geografia
2	
3	
4	
5	
6	
7	
8	
9	
10	
11	
12	
13	
14	
15	
16	
17	
18	
19	
20	
21	
22	
23	
24	
25	
26	
27	
28	
29	
30	
31	
32	
33	
34	
35	
36	
37	
38	
39	
40	
41	
42	
43	
44	
45	

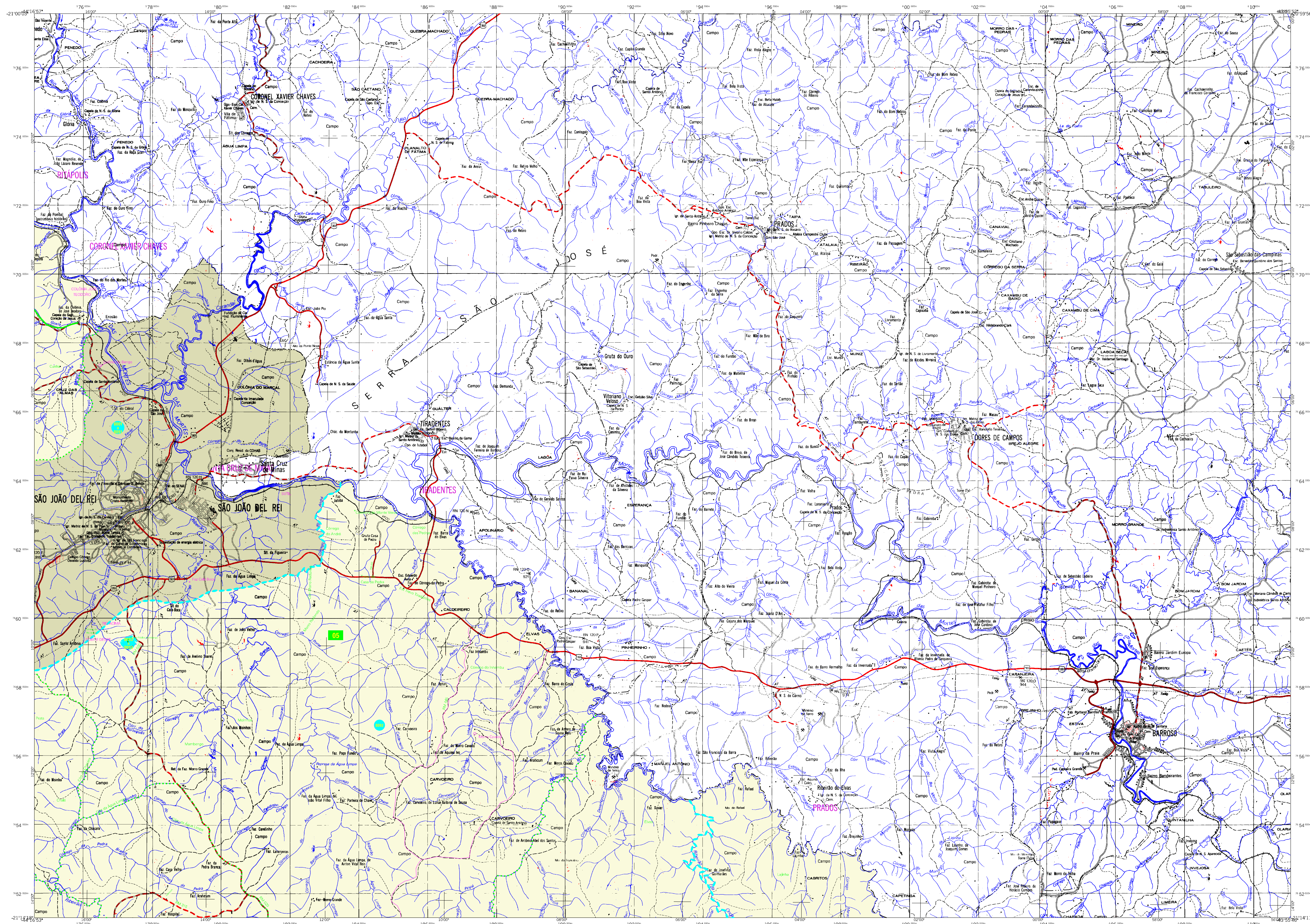
IMPLEMENTAÇÃO

Coordenação Técnica:	Coordenação de Geografia	CCAR
Coordenação Terceira:	Coordenação de Cartografia Terceira	CCTC
Elaboração:	Elaboração de Mapas do IBGE	
Elaboração:	Centro de Documentação e Disseminação de Informação	CCDI

CRONOLOGIA

MAIUA TERRITORIAL	2007
EDIÇÃO	30-11-2007
Informações técnicas e iconometria básica e atualização	Consultar Metadados

Fonte: Mapa Índice do Brasil - IBGE



CONVENÇÕES CARTOGRÁFICAS

ELEMENTOS ALTIMÉTRICOS

- Ponto hipométrico, Referência de nível
- Ponto astronômico, Ponto barométrico
- Cota comprovada, Ponto barométrico
- Superfície deformada, Área

ELEMENTOS DE HIDROGRAFIA

- Curso d'água intermitente
- Lago ou lagoa intermitente
- Terreno suscetível a inundação: Salina
- Briço ou planície
- Propriedade, Nascente
- Rapidos e cotaretes grandes
- Rapidos e cotaretes
- Rocha submersa e descoberto
- Molho e represa: terra aluvional
- Arcoaberto, Rio seco ou de situação
- Rede rochosa

CONVENÇÕES TEMÁTICAS

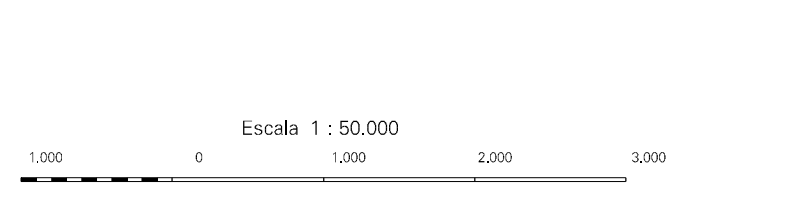
Limites: Distrital	Sub-Distrital	Sector Censitário
Distrito	Sub-Distrito	Sector Urbano
		Sector Rural
		Sector Urbano Aglomerado Rural

LIMITES

- Internacional
- Interestadual
- Intermunicipal
- Áreas especiais

Mapa Digital em PDF

MAPA MUNICIPAL ESTATÍSTICO



SISTEMA DE PROJEÇÃO UTM
Origem de quadriculagem UTM: Equador e Meridiano 180°
Atribuições em coordenadas de 10000 e 500 km respectivamente
DATUM HORIZONTAL: SAD 69
Este produto integra a coleção de mapas municipais gerados de forma semi-automatizada,
e gerou a junção das folhas do Mapeamento Sistemático Brasileiro produzido pelo
IBGE, 2007 e o correto, em formato raster, através da Malha Municipal Digital do IBGE,
com atualização periódica de dados censitários, sendo totalmente pronto de
instalação e consultado dos dados censitários cartográficos.

MINISTÉRIO DO PLANEJAMENTO, ORÇAMENTO E GESTÃO
INSTITUTO BRASILEIRO DE GEOGRAFIA E ESTATÍSTICA
A DIRETORIA DE GEOGRAFIAS ANALISA e publica a publicação de comunicação
de dados censitários, sob a coordenação de:
Av. Brasil, 15.671 - Pavão de Leste
Rio de Janeiro, RJ, CEP: 21.250-010
© 2007 - Todos os direitos reservados

Geocódigo		Nome	
Distrito	Subdistrito	Distrito	Subdistrito
31625000		SÃO JOÃO DEL REI	
31625001		BARROSO	
31625002		CAPIATÁ	
31625003		COLEGADA	
31625004		CRIBI	
31625005		ELVAS	
31625006		ESPERANÇA	
31625007		GRUTA DO OURO	
31625008		LAJÃO	
31625009		PRADOS	
31625010		TIRADENTES	
31625011		VALMOUR	
31625012		VITÓRIA RÍPIDA	

São João del-Rei-MG

ASPECTOS FÍSICOS

Município	SÃO JOÃO DEL REI	Área	1.462,6 km²
Distrito	BARROSO	Coordenadas de Geografia	
Subdistrito	CAPIATÁ	Coordenada Topográfica	
		Coordenada de Cartografia Terrestre	
		Unidade Produtora	
		Unidade Estadual do IBGE	
		Coordenação	
		Centro de Documentação e Disseminação de Informação	

IMPLEMENTAÇÃO

Coordenação Técnica	CCAR
Coordenação de Cartografia	CCAR
Coordenação de Cartografia Terrestre	CCAR
Unidade Produtora	CCAR
Unidade Estadual do IBGE	CCAR
Coordenação	
Centro de Documentação e Disseminação de Informação	CCO

CRONOLOGIA

Malha Territorial	2007
Edição	30-11-2007
Informações técnicas e	Consultar Metadados
Documentação	

Localização do município no Mapeamento Sistemático

Articulação das Partes do Mapa

Localização no Estado

Fonte: Malha Digital do IBGE - IBGE