

MAPA MUNICIPAL ESTATÍSTICO

São João Nepomuceno-MG

ELEMENTOS PLANIMÉTRICOS

- Edificações: Igreja, Escola, Mina, Molino de vento, Molino de água, Campo de emergência, Farol, Localidades.
- Linha transmissora de energia, Cerca, Linha telefônica.
- Rodovias: auto-estrada pavimentada, auto-estrada sem pavimentação, sem pavimentação, caminho carroçável, trilha, caminho e picada, prefixo de estrada: federal, estadual.
- Ferrovias: bitola larga, bitola estreita.

CONVENÇÕES CARTOGRÁFICAS

- ELEMENTOS ALTIMÉTRICOS: Ponto trigonométrico, Referência de nível, Ponto astronômico, Ponto barométrico, Cota comprovada, Superfície deformada, Área.
- ELEMENTOS DE HIDROGRAFIA: Curso d'água intermitente, Lago ou lagoa intermitente, Tambores sujeitos a inundação, Safra, Brejo ou pantano, Poço (lagos), Nascente, Rápidos e cachoeiras grandes, Rápidos e cachoeiras, Rocha submersa e a descoberto, Molhe e represa; terra e alvarina, Ancoradouro, Rio seco ou de alívio, Recife rochoso.

CONVENÇÕES TEMÁTICAS

Limites:	Distrital	Sub-Distrital	Sector Conselheiro
Limites Municipais	---	---	---
Limites Estaduais	---	---	---
Limites Internacionais	---	---	---
Limites Interdistritais	---	---	---
Limites Intersectoriais	---	---	---
Limites Interlocais	---	---	---
Limites Interfreguesias	---	---	---
Limites Interparóquias	---	---	---
Limites Interparóquias	---	---	---
Limites Interparóquias	---	---	---

MAPA MUNICIPAL ESTATÍSTICO

ESCALA 1 : 50.000

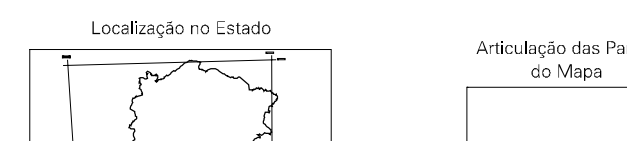
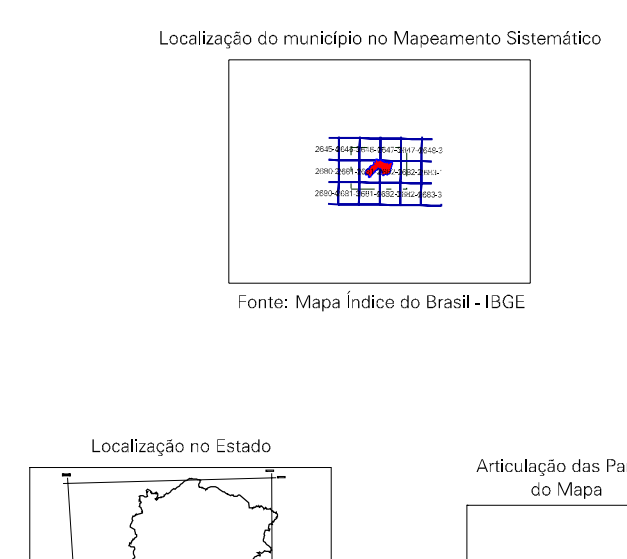
SISTEMA DE PROJEÇÃO UTM
Origem da quadriculagem UTM: Equador e Meridiano 48 WGL.
Acadescidas as coordenadas de 10000 a 500 km respectivamente:
DATUM: "SERRA DO CARVALHO" (SAD 69)
Este produto integra a coleção de mapas municipais gerados de forma semi-automatizada,
a partir da junção das folhas do Mapeamento Sistemático Brasileiro produzido pelo
IBGE, 1:50.000 e outras, em formato raster e/ou vetorial e da Malha Municipal Digital do IBGE,
com atualização proveniente de diversas fontes, sem tratamento pleno de
topografia e contornos dos elementos cartográficos.

MINISTÉRIO DO PLANEJAMENTO, ORÇAMENTO E GESTÃO
INSTITUTO BRASILEIRO DE GEOGRAFIA E ESTATÍSTICA
A DIRETORIA DE GEODÊSIA, SIGMA e GEOPROCESSAMENTO
de fontes ou ornamentos, verificadas na sua
Atividade, 19/07/2007, Brasília de Janeiro
Atividade, 19/07/2007, Brasília de Janeiro
© IBGE - todos os direitos reservados

Divisão Política-Administrativa

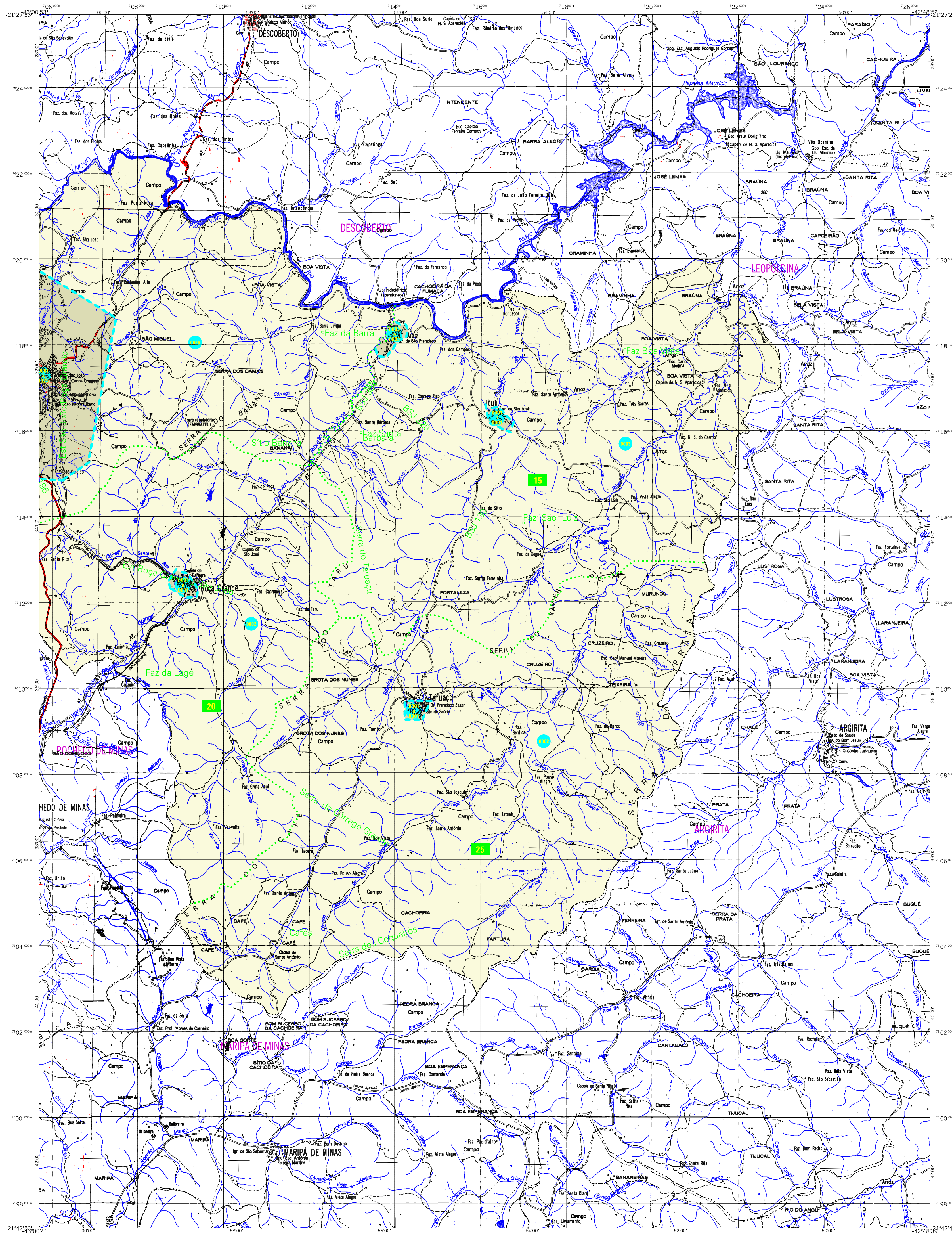
GEOCÓDIGO	DISTRITO	SUBDISTRITO	NOME
31629005			SÃO JOÃO NEPOMUCENO
316290010			CARLOS ALVES
316290015			PIUI
316290020			ROÇA GRANDE
316290025			TARUAÇU

Localização do município no Mapeamento Sistemático



ASPECTOS FÍSICOS

Microregião:	ZONA DA MATA
Microrregião:	JUIZ DE FORA
Altitude da Sede:	Área: 408,0 km²
COORDENADAS DA SEDE	
Latitude: -21,540	E: 70592
Longitude: -43,011	N: 7616765
M.C. 45	
CRONOLOGIA	
MALHA TERRITORIAL	2007
EDIÇÃO	30-11-2007
Informações relativas à atualização técnica e atualização	
Consultar Metadados	
IMPLEMENTAÇÃO	
Coordenação Técnica:	CCAR
Coordenação Temática:	CETE
Coordenação de Estruturas Territoriais:	
Unidades Produtoras:	
Unidades Esquadradas do IBGE:	
Dissimulador:	
Centro de Documentação e Disseminação da Informação	
CDI	



MAPA MUNICIPAL ESTATÍSTICO

São João Nepomuceno-MG

ELEMENTOS PLANIMÉTRICOS

- Edificações: Igreja, Escola, Mina, Molino de vento, Molino de água, Campo de emergência, Farol, Localidades.
- Linha transmissora de energia, Cerca, Linha telefônica.
- Rodovias: auto-estrada pavimentada, sem pavimentação, sem pavimentação, caminho carroçável, trilha, caminho e picada, preloxo de estrada: federal, estadual.
- Ferrovias: bitola larga, bitola estreita.

CONVENÇÕES CARTOGRÁFICAS

ELEMENTOS ALTIMÉTRICOS

- Ponto trigonométrico, Referência de nível
- Ponto astronômico, Ponto barométrico
- Cota comprovada
- Superfície deformada, Área

ELEMENTOS DE HIDROGRAFIA

- Curso d'água intermitente
- Lago ou lagoa intermitente
- Tanarro sujeito a inundação, Saffa
- Braço ou párauto
- Poço ligável, Nascente
- Rápidos e cataras grandes
- Rápidos e cataras
- Rocha submersa e a descoberto
- Molhe e represa; terra e alvarina
- Ancoradouro, Rio seco ou de aluvão
- Rede rochosa

Convenções Temáticas			
Limites: Distrital	Sub-Distrital	Setor Consolidado	
Distrito	Sub-Distrito	Setor Rural	Setor Urbano Aglomerado Rural

LIMITES

- internacional
- interdistrital
- intermunicipal
- áreas especiais

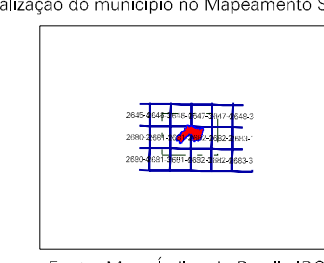
Escala 1 : 50.000

SETEMA DE PROJEÇÃO UTM
Origem da quadriculagem UTM: Equador e Meridiano 48° W.
Acessões às coordenadas de 1000 a 500 km respectivamente
DATUM: "SERRA DO SACA" (SAC 69)
Este produto integra a coleção de mapas municipais gerados de forma semi-automatizada,
a partir da junção das folhas do Mapeamento Sistemático Brasileiro produzido pelo
IBGE, desde o início, em formato raster e/ou vetorial e do Malha Municipal Digital do IBGE,
com atualização proveniente de diversas fontes, sem tratamento pleno de
registro e correção dos elementos cartográficos.

MINISTÉRIO DO PLANEJAMENTO, ORÇAMENTO E GESTÃO
INSTITUTO BRASILEIRO DE GEOGRAFIA E ESTATÍSTICA
A DIRETORIA DE GEODÊSIA, SIGMA e GEOPROCESSAMENTO
de fabrica ou omissão, verificadas neste mapa
de: Brasília, 10/01/2007
At: de: Brasília, 10/01/2007
© 2007 - todos os direitos reservados

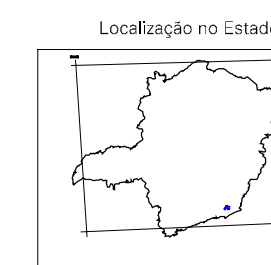
Divisão Político-Administrativa	
GEOCÓDIGO	NOME
31629005	SÃO JOÃO NEPOMUCENO
31629006	CARLOS ALVES
31629007	ITUA
31629008	ROÇA GRANDE
31629009	TARUACU

Localização do município no Mapeamento Sistemático

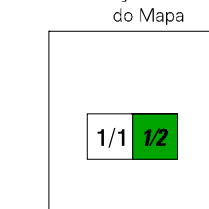


Fonte: Mapa Índice do Brasil-IBGE

Localização no Estado



Articulação das Partes do Mapa



ASPECTOS FÍSICOS

Microrregião:	ZONA DA MATA
Mesorregião:	JUIZ DE FORA
Altitude da Sede:	Área: 406,0 km²
COORDENADAS DA SEDE	
Latitude: -21,540	E: 70592
Longitude: -43,011	N: 7616765
M.C. 45	

CRONOLOGIA

MALHA TERRITORIAL	2007
EDIÇÃO	30-11-2007
Informações relativas à	
sua elaboração, edição e atualização	
Consultar Metadados	

IMPLEMENTAÇÃO

Coordenação Técnica:	CCAR
Coordenação Temática:	CETE
Coordenação de Estruturas Territoriais:	
Unidades Produtoras:	
Unidades Esquemas do IBGE:	
Desenvolvedor:	
Centro de Documentação e Disseminação da Informação:	CCDI