

MAPA MUNICIPAL ESTATÍSTICO

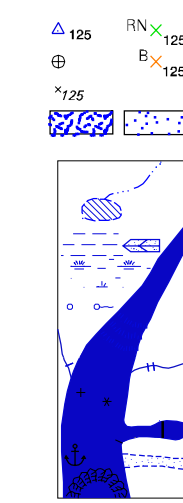
São Sebastião do Paraíso-MG

ELEMENTOS PLANIMÉTRICOS

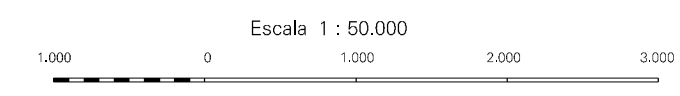
- Edificações: Igreja, Escola, Mina, Moinho de vento, Moinho de água, Campo de emergência, Farol, Localidades
- Linha transmissora de energia, Cerca, Linha telefônica
- Rodovias: auto-estrada pavimentada, sem pavimentação, caminho carroçável, trilha, caminho e picada, prefixo de estradas: federal, estadual
- Ferrovias: bitola larga, bitola estreita

ELEMENTOS ALTIMÉTRICOS

- Ponto trigonométrico, Referência de nível, Ponto astronômico, Ponto barométrico, Cota comprovada, Superfície deformada, Área
- ELEMENTOS DE HIDROGRAFIA**: Curso de água intermitente, Lago ou lagoa intermitente, Terreno sujeito a inundação, Salina, Brejo ou pantano, Poço (água), Nascente, Rápidos e cachoeiras grandes, Rápidos e cachoeiras, Rocha submersa e a descoberto, Molhe e represa, terra a céu aberto, Ancoradouro, Rio seco ou de aluvião, Recife rochoso



Convenções Temáticas			
Limites: Distrital			
Sub-Distrital			
Sector Consistitório			
Identificação			
Distrito	Sub-Distrito	Sector Rural	Sector Urbano Aglomerado Rural



ESCALA 1 : 50.000

SISTEMA DE PROJEÇÃO UTM
Origem da submergoagem UTM: Equador e Meridiano 45 W.G.
Acrescidas as constantes de 10.000 e 500 km respectivamente
DATUM HORIZONTAL SAD 69

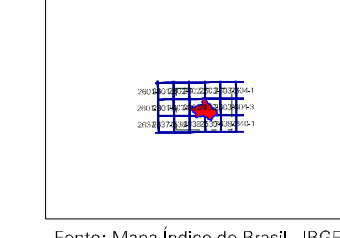
Este produto integra a coleção de mapas municipais gerados de forma semi-automatizada a partir da junção das folhas do Mapeamento Sistemático Brasileiro produzidas pelo IBGE. DSO e outros, em formato raster, são reutilizados e a geração da cartografia de fontes ou ortofotos verificadas neste mapa.

AV. Brasil, 19.611 - Planalto de Lucas
Rio de Janeiro-RJ - CEP 21.241-051
©IBGE - ÓRGÃO DE RENOVACÃO DE DADOS

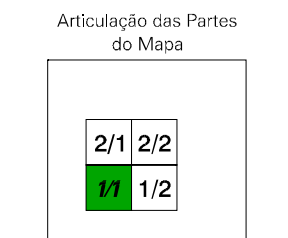
MINISTÉRIO DO PLANEJAMENTO, ORÇAMENTO E GESTÃO
INSTITUTO BRASILEIRO DE GEOGRAFIA E ESTATÍSTICA
A DIRETORIA DE GEOCENSIAS responsiva a geração da cartografia de fontes ou ortofotos verificadas neste mapa.

Divisão Político-Administrativa		NOME	
GEOCÓDIGO	Subdistrito	SÃO SEBASTIÃO DO PARAÍSO GUARINHÁ	
316470405			
316470410			

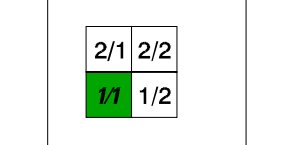
Localização do município no Mapeamento Sistemático



Fonte: Mapa Índice do Brasil - IBGE



Articulação das Partes do Mapa



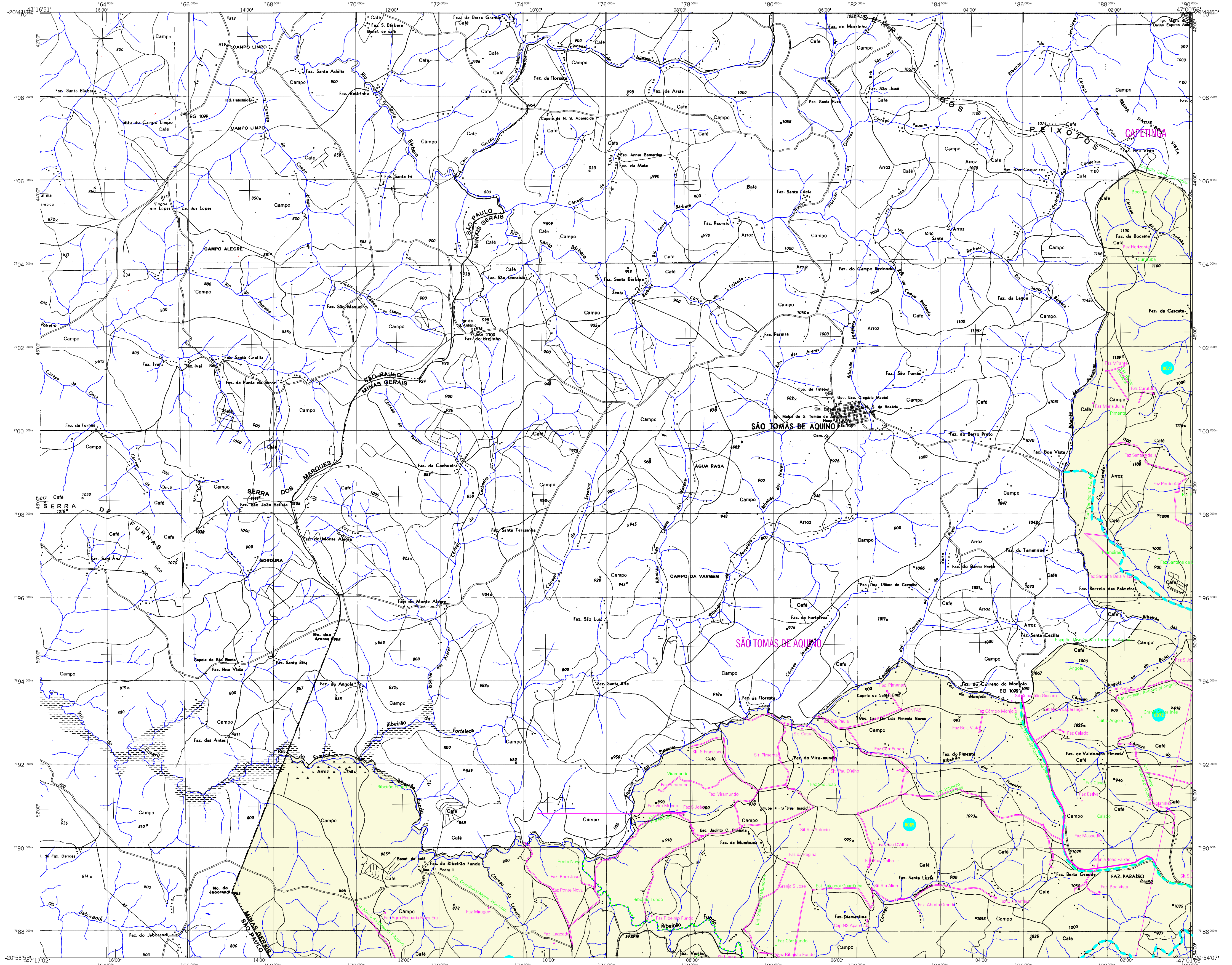
2/1 2/2 1/2

ASPECTOS FÍSICOS

Mapeamento de Minas	
Município: SÃO SEBASTIÃO DO PARAÍSO	
Altitude da Sede:	Área: 825,8 Km ²
COORDENADAS DA SEDE	
Latitude: -20,917	E: 292831
Longitude: -46,991	N: 7689745
45	

CRONOLOGIA	
MALHA TERRITORIAL	2007
EDIÇÃO	04/12/2007
Informações relativas à documentação básica e atualização	Consultar Metadados

IMPLEMENTAÇÃO	
Coordenação Técnica:	CCAR
Coordenação de Cartografia:	
Coordenação de Estruturas Territoriais:	CETE
Unidades Produtoras:	Unidades Estaduais do IBGE
Desempenho:	Centro de Documentação e Disseminação da Informação
	CCDI



MAPA MUNICIPAL ESTATÍSTICO

São Sebastião do Paraíso-MG

ELEMENTOS PLANIMÉTRICOS

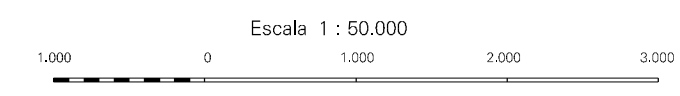
- Edificações: Igreja, Escola, Mina, Moinho de vento, Moinho de água, Campo de emergência, Farol, Localidades
- Linha transmissora de energia, Cerca, Linha telefônica
- Rodovias: auto-estrada pavimentada, sem pavimentação, caminho carroçável, trilha, caminho e picada, prefixo de estradas: federal, estadual
- Ferrovias: bitola larga, bitola estreita

CONVENÇÕES CARTOGRÁFICAS

- ELEMENTOS ALTIMÉTRICOS**: Ponto trigonométrico, Referência de nível, Ponto astronômico, Ponto barométrico, Cota comprovada, Superfície deformada, Área
- ELEMENTOS DE HIDROGRAFIA**: Curso d'água intermitente, Lago ou lagoa intermitente, Terreno sujeito a inundação, Salina, Brejo ou pântano, Poço (água), Nascente, Rápidos e cachoeiras grandes, Rápidos e cachoeiras, Rocha submersa e a descoberto, Molhe e represa, terra e alvenaria, Ancoradouro, Rio seco ou de alúvio, Recife rochoso

Convenções Temáticas

Limites: Distrital	
Sub-Distrital	
Sector Conselheiro	
Identificação	
Distrito	Sub-Distrito
Sector Rural	Sector Urbano
Agglomerado Rural	

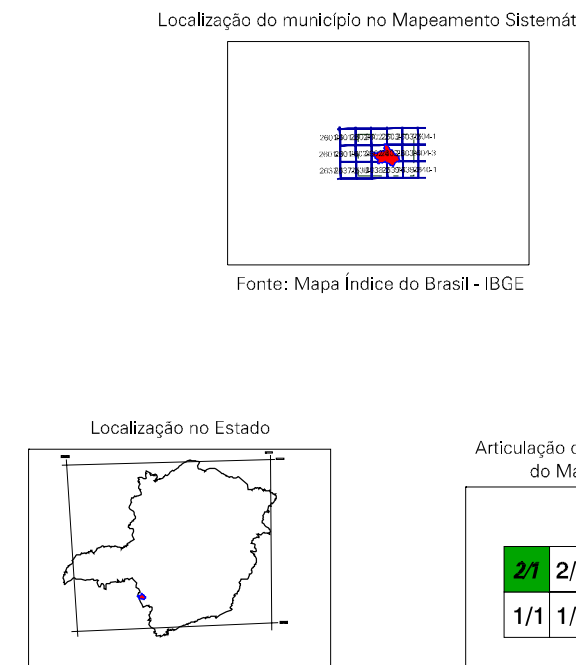


SISTEMA DE PROJEÇÃO UTM
Origem da submeridiana UTM: Equador e Meridiano 45 W.G.
Acréscimo às constantes de 1000 e 500 km respectivamente
DATUM HORIZONTAL: SAD 69
Este produto integra a coleção de mapas municipais gerados de forma semi-automatizada a partir da junção das folhas do Mapeamento Sistemático Brasileiro produzidas pelo IBGE. DSE e outros, em formato raster e/ou vetorial e da Malha Municipal Digital do IBGE, com atualização proveniente de diversas fontes, sem tratamento pleno de integração e complementação dos elementos cartográficos.

MINISTÉRIO DO PLANEJAMENTO, ORÇAMENTO E GESTÃO
INSTITUTO BRASILEIRO DE GEOGRAFIA E ESTATÍSTICA
A DIRETORIA DE GEODÊSIA, GEOMÁTICA E CARTOGRAFIA
é a responsável pela produção, atualização e distribuição dos mapas e cartogramas.
Rio de Janeiro-RJ - CEP 21.241-051
© 2007 - IBGE - Todos os direitos reservados

Divisão Político-Administrativa

GEOCÓDIGO	NOME
316470405	SÃO SEBASTIÃO DO PARAÍSO
316470410	GUARUBIÁ



ASPECTOS FÍSICOS

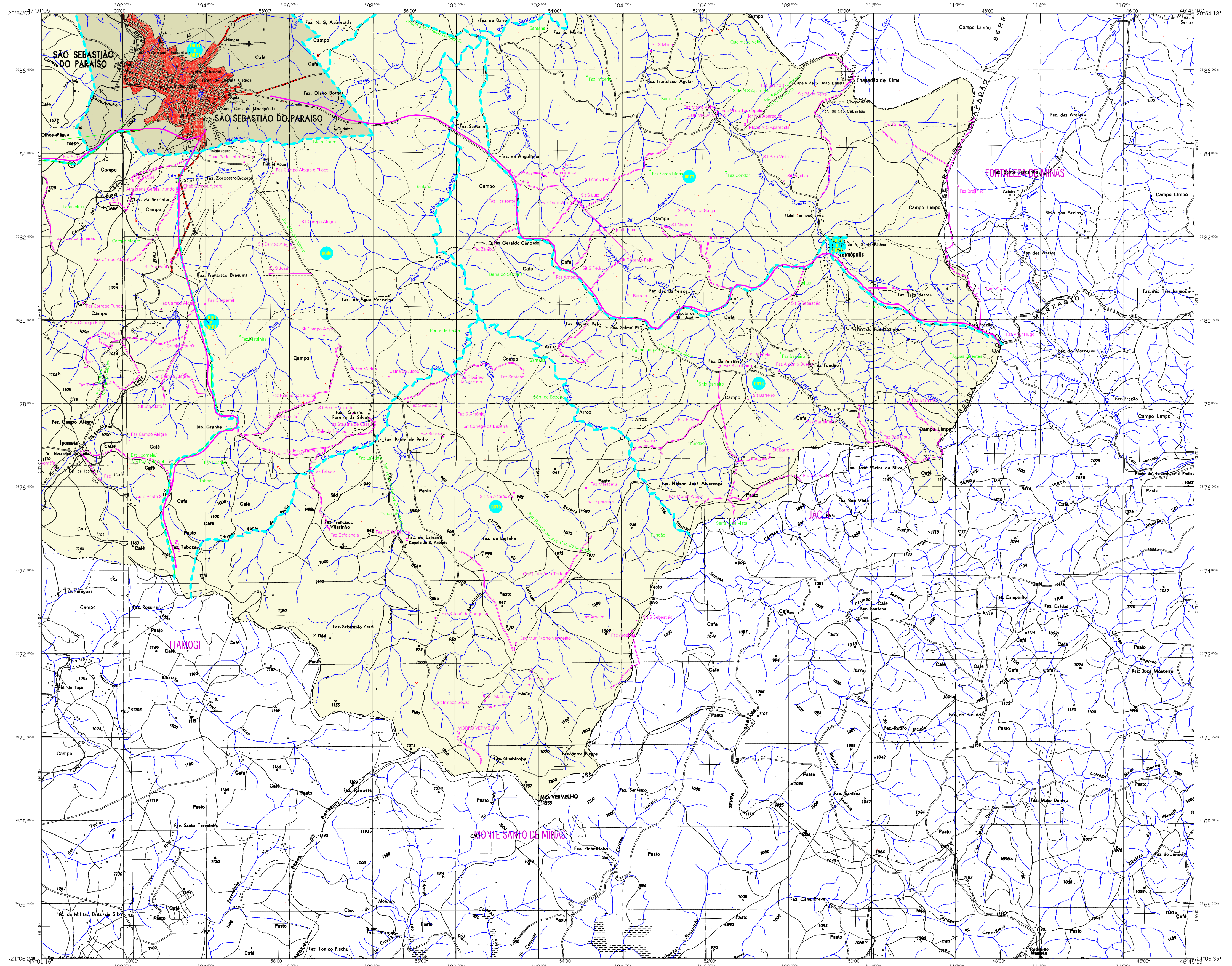
Mesorregião:	SUL/SUDESTE DE MINAS
Microrregião:	SÃO SEBASTIÃO DO PARAÍSO
Altitude da Sede:	Área: 822,5 Km ²
COORDENADAS DA SEDE	
Longitude: -49,917	E: 292831
Latitude: -16,391	N: 7689745
M.C. 45	

CRONOLOGIA

MALHA TERRITORIAL	2007
EDIÇÃO	04/12/2007
Informações relativas à documentação básica e atualização	Consultar Metadados

IMPLEMENTAÇÃO

Coordenação Técnica:	Coordenação de Cartografia	CCAR
Coordenação Temática:	Coordenação de Estruturas Territoriais	CFTE
Unidades Produtoras:	Unidades Estaduais do IBGE	
Responsável:	Centro de Documentação e Disseminação da Informação	CCDI



MAPA MUNICIPAL ESTATÍSTICO

São Sebastião do Paraíso-MG

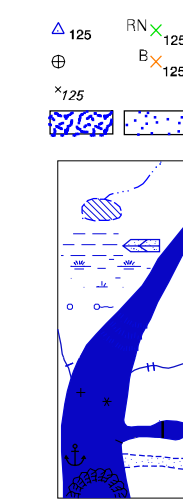
ELEMENTOS PLANIMÉTRICOS

- Edificações: Igreja, Escola, Mina, Moinho de vento, Moinho de água, Campo de emergência, Farol, Localidades
- Linha transmissora de energia, Cerca, Linha telefônica
- Rodovias: auto-estrada pavimentada, sem pavimentação, caminho carroçável, trilha, caminho e picada, prefixo de estrada: federal, estadual
- Ferrovias: bitola larga, bitola estreita

CONVENÇÕES CARTOGRÁFICAS

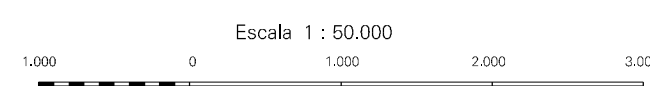
ELEMENTOS ALTIMÉTRICOS

- Ponto trigonométrico, Referência de nível, Ponto astronômico, Ponto barométrico, Cota comprovada, Superfície deformada, Área
- ELEMENTOS DE HIDROGRAFIA: Curso d'água intermitente, Lago ou lagoa intermitente, Terreno sujeito a inundação, Salina, Brejo ou pântano, Poço (água), Nascente, Rápidos e cachoeiras grandes, Rápidos e cachoeiras, Rocha submersa e a descoberto, Molhe e represa; terra a céu aberto, Açude, Barragem, Rio seco ou de aluvião, Recife rochoso



Convenções Temáticas			
Limites: Distrital			
Sub-Distrital			
Setor Censitário			
Identificação		Setor Urbano	
Distrito	Sub-Distrito	Rural	Agglomerado Rural

LIMITES
Internacional
Interestadual
Intermunicipal
Áreas especiais



Este produto integra a coleção de mapas municipais gerados de forma semi-automatizada a partir da junção das folhas do Mapeamento Sistemático Brasileiro produzidas pelo IBGE. DSO e outros, em formato raster e/ou vetorial, e da Malha Municipal Digital do IBGE, com atualização proveniente de diversas fontes, sem tratamento pleno de integração e complementação dos elementos cartográficos.

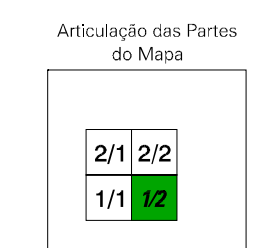
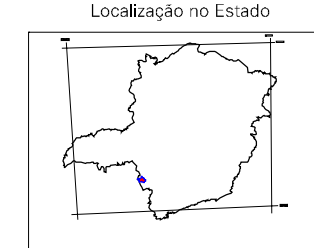
MINISTÉRIO DO PLANEJAMENTO, ORÇAMENTO E GESTÃO
INSTITUTO BRASILEIRO DE GEOGRAFIA E ESTATÍSTICA
A DIRETORIA DE GEODÊSIA, GEOPROCESSAMENTO E GEOMÁTICA
R. de Janeiro 1.501 - Planalto de Lúcia
© 2007 - IBGE

Divisão Político-Administrativa		NOME	
GEOCÓDIGO	Subdistrito	SÃO SEBASTIÃO DO PARAÍSO	
316470405	GUARUBIÁ		

Localização do município no Mapeamento Sistemático



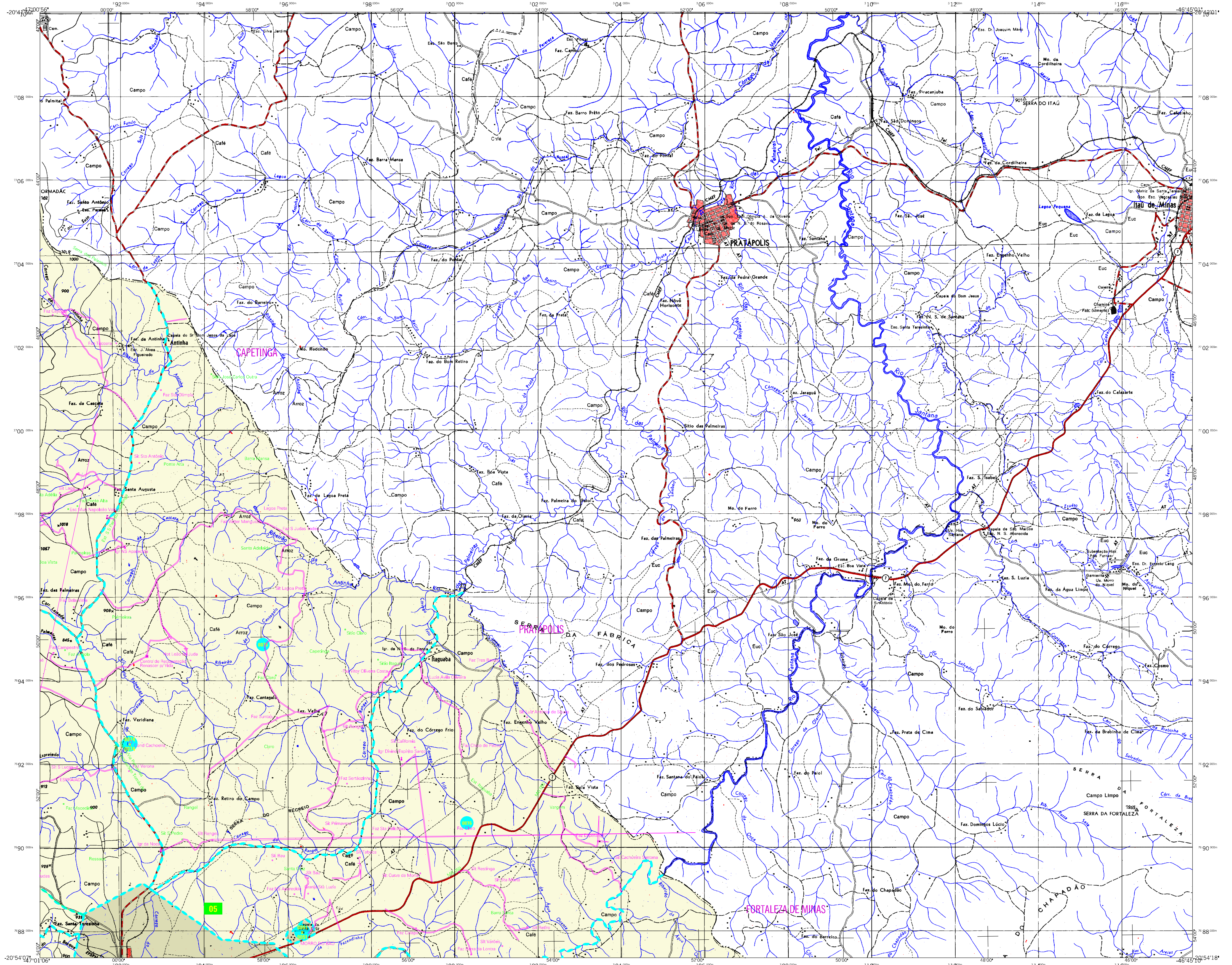
Fonte: Mapa Índice do Brasil - IBGE



ASPECTOS FÍSICOS

Mesorregião: SULSUDOESTE DE MINAS	
Microrregião: SÃO SEBASTIÃO DO PARAÍSO	
Altitude da Sede:	Área: 825,8 km²
COORDENADAS DA SEDE	
Latitude: -20,917	E: 292831
Longitude: -46,391	N: 7689745
M.C. 45	

CRONOLOGIA	
MALHA TERRITORIAL	2007
EDICÃO	04/12/2007
Informações relativas à documentação básica e atualização	Consultar Metadados
IMPLEMENTAÇÃO	
Coordenação Técnica:	CCAR
Coordenação de Cartografia:	
Coordenação Técnica:	
Coordenação de Estruturas Territoriais:	CETE
Unidades Produtoras:	Unidades Estaduais do IBGE
Desempenho:	Centro de Documentação e Disseminação da Informação
	CCDI



MAPA MUNICIPAL ESTATÍSTICO

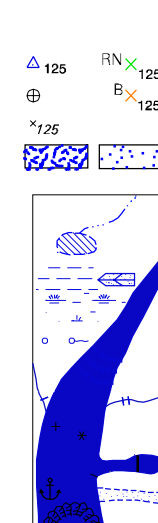
São Sebastião do Paraíso-MG

ELEMENTOS PLANIMÉTRICOS

- Edificações: Igreja, Escola, Mina, Moinho de vento, Moinho de água, Campo de emergência, Farol, Localidades
- Linha transmissora de energia, Cerca, Linha telefônica
- Rodovias: auto-estrada pavimentada, sem pavimentação, caminho carroçável, trilha, caminho e picada, prefixo de estradas: federal, estadual
- Ferrovias: bitola larga, bitola estreita

ELEMENTOS ALTIMÉTRICOS

- Ponto trigonométrico, Referência de nível, Ponto astronômico, Ponto barométrico, Cota comprovada, Superfície deformada, Área
- ELEMENTOS DE HIDROGRAFIA: Curso d'água intermitente, Lago ou água intermitente, Terreno sujeito a inundação, Salina, Brejo ou pantano, Poço (água), Nascente, Rápidos e cachoeiras grandes, Rápidos e cachoeiras, Rocha submersa e a descoberto, Molhe e represa; terra e alvenaria, Ancoradouro, Rio seco ou de alúvio, Recife rochoso



Convenções Temáticas			
Limites: Distrital, Sub-Distrital, Setor Cemitério			
Identificação			
Distrito	Sub-Distrito	Setor Rural	Setor Urbano Aglomerado Rural

- LIMITES: Internacional, interestadual, intermunicipal, áreas especiais

Escala 1 : 50.000

SISTEMA DE PROJEÇÃO UTM
Origem da submeridiana UTM: Equador e Meridiano 45 WGT.
Acrescidas as constantes de 10.000 e 600 km respectivamente
DATUM HORIZONTAL: SAD 69
Este produto integra a coleção de mapas municipais gerados de forma semi-automatizada a partir da junção das folhas do Mapeamento Sistemático Brasileiro produzidas pelo IBGE. DSE e outros, em formato raster, são atualizados e georreferenciados pelo IBGE, com atualização proveniente de diversas fontes, sem tratamento pleno de integração e complementação dos elementos cartográficos.

MINISTÉRIO DO PLANEJAMENTO, ORÇAMENTO E GESTÃO
INSTITUTO BRASILEIRO DE GEOGRAFIA E ESTATÍSTICA
A DIRETORIA DE GEODÊSIA, GEOMÁTICA E AERONÁUTICA
é a responsável pela produção e atualização de mapas e cartografia geográfica do Brasil.
AV. Brasil, 19.073 - Planalto das Lúcas
Rio de Janeiro-RJ - CEP 21.241-051
©IBGE - Instituto Brasileiro de Geografia e Estatística

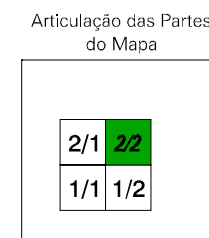
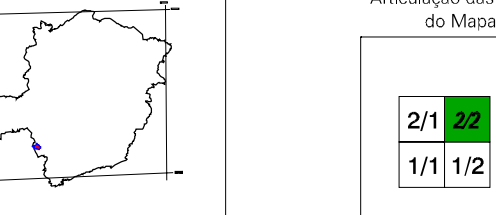
Divisão Político-Administrativa	
GEOCÓDIGO	NOME
316470405	SÃO SEBASTIÃO DO PARAÍSO
316470410	GUARAPUAVA

Localização do município no Mapeamento Sistemático



Fonte: Mapa Índice do Brasil - IBGE

Localização no Estado



Articulação das Partes do Mapa

2/1 22
1/1 1/2

ASPECTOS FÍSICOS

Mesorregião: SULSUDESTE DE MINAS	
Microrregião: SÃO SEBASTIÃO DO PARAÍSO	
Altitude da Sede:	Área: 822,5 Km ²
COORDENADAS DA SEDE	
Latitude: -20,917	E: 292831
Longitude: -46,391	N: 7689745
M.C. 45	

CRONOLOGIA	
MALHA TERRITORIAL	2007
EDIÇÃO	04/12/2007
Informações relativas à documentação básica e atualização	Consultar Metadados

IMPLEMENTAÇÃO	
Coordenação Técnica: Cartografia	CCAR
Coordenação Temática: Coordenação de Estruturas Territoriais	CFTE
Unidades Produtoras: Unidades Estaduais do IBGE	
Desempenho: Centro de Documentação e Disseminação da Informação	CCDI