

MAPA MUNICIPAL ESTATÍSTICO

CONVENÇÕES CARTOGRÁFICAS

ELEMENTOS PLANIMÉTRICOS

- Edificações: Igreja, Escola, Mina, Moinho de vento, Moinho de água, Campo de emergência, Farol, Localidades
- Linha transmissora de energia, Cerca, Linha telefônica
- Rodovias: auto-estrada pavimentada, sem pavimentação, sem pavimentação, caminho carroçável, trilha, caminho e picada, prelovo de estrada: federal, estadual
- Ferrovias: bitola larga, bitola estreita

ELEMENTOS ALTIMÉTRICOS

- Ponto trigonométrico, Referência de nível
- Ponto astronômico, Ponto barométrico
- Cota comprovada
- Superfície deformada, Areia

ELEMENTOS DE HIDROGRAFIA

- Curso d'água Intermitente
- Lago ou lagoa Intermitente
- Terreno sujeito a inundação, Salina
- Brejo ou pântano
- Poço (lágua), Nascente
- Rápidos e cachoeiras grandes
- Rápidos e cachoeiras
- Rocha submersa e a descoberto
- Molhe e represa: terra e silvenária
- Ancoradouro, Rio seco ou de aluvão
- Recife rochoso

CONVENÇÕES TEMÁTICAS

Convenções Temáticas			
Limites: Distrital			
Sub-Distrital			
Setor Censitário			
Identificação			
Distrito	Sub-Distrito	Setor Rural	Setor Urbano Aglomerado Rural
[Símbolo]	[Símbolo]	[Símbolo]	[Símbolo]

LIMITES

- internacional
- intermunicipal
- intermunicipal áreas especiais

ATUALIZAÇÕES CARTOGRÁFICAS

COR MAGENTA: Levantamentos por GPS e/ou Imagens de Satélites
COR VERDE: Lançamento aproximado sem comprovação cartográfica

Escala 1 : 50.000

SETEMA DE PROJEÇÃO UTM
Origem da quilometragem UTM: Equador e Meridiano 45 WGR,
Acrescidas as constantes de 10.000 e 500 Km respectivamente
DATUM HORIZONTAL: SAO 69

Este produto integra a coleção de mapas municipais gerados de forma semi-automatizada,
a partir da junção das folhas do Mapeamento Sistemático Brasileiro produzido pelo
IBGE, DSE e outros, em formato raster e/ou vetorial e do Mapa Municipal Digital do IBGE,
com atualização proveniente de diversas fontes, sem tratamento pleno de
integração e completude dos elementos cartográficos.

MINISTÉRIO DO PLANEJAMENTO, ORÇAMENTO E GESTÃO
INSTITUTO BRASILEIRO DE GEOGRAFIA E ESTATÍSTICA
A DIRETORIA DE GEOCIÊNCIAS agriga a gerência da comunicação
de falhas ou correções verificadas neste mapa.
AV. Brasil, 15.671 - Parada de Lucas
160-000 Jandiaí-SP CEP 13.244-051
©IBGE - EXPRESSOS DE REPRODUÇÃO RESERVADOS

Divisão Política-Administrativa

GEOCÓDIGO	NOME
3165305	SÃO VICENTE DE MINAS

Localização do município no Mapeamento Sistemático

Localização no Estado

Articulação das Partes do Mapa

ASPECTOS FÍSICOS

Malha Territorial: 2007
Edição: 04-12-2007
Informações relativas a documentação básica e atualização: Consultar Metadados

COORDENADAS DA SEDE

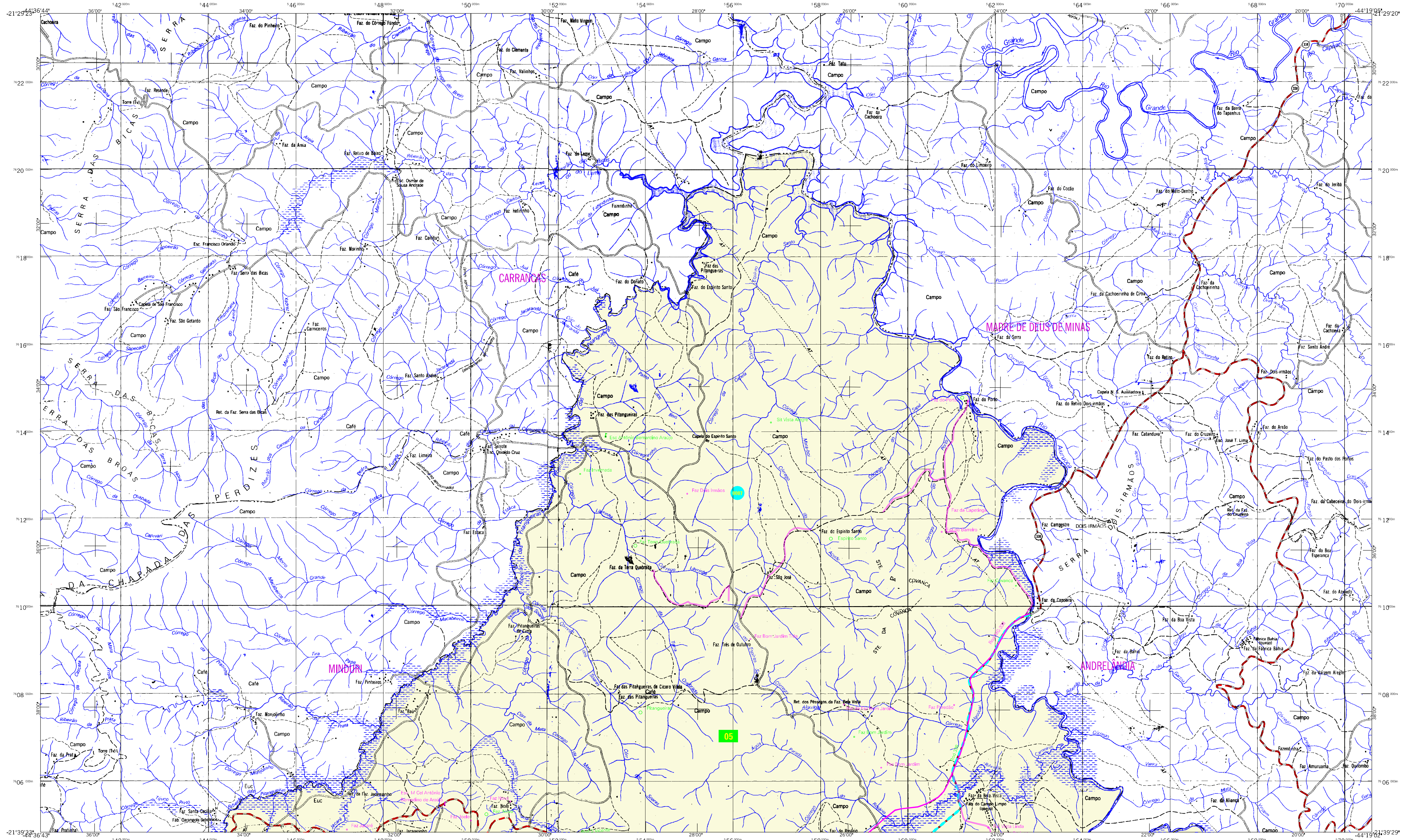
Latitude	Longitude	MC
-21,713	-44,444	45

CRONOLOGIA

IMPLEMENTAÇÃO

Coordenação Técnica	Coordenação Cartográfica	Coordenação de Estruturas Territoriais	Unidades Produtoras	Unidades Estaduais do IBGE	Disseminação
CCAR	CCAR	CETE	Unidades Estaduais do IBGE	Unidades Estaduais do IBGE	Centro de Documentação e Disseminação da Informação (CDDI)

Mapa Digital em PDF



MAPA MUNICIPAL ESTATÍSTICO

São Vicente de Minas-MG

ELEMENTOS PLANIMÉTRICOS

- Edificações**
Igreja, Escola, Mina
Moinho de vento, Moinho de água
Campo de emergência, Farol
Localidades
- Linha transmissora de energia, Cerca**
Linha telefônica
- Rodovias**
auto-estrada
pavimentada
sem pavimentação
caminho carroçável
trilha, caminho e picada
prelho de estrada: federal, estadual
- Ferrovias**
bitola larga
bitola estreita

CONVENÇÕES CARTOGRÁFICAS

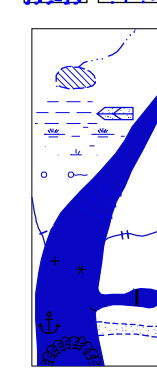
ELEMENTOS ALTIMÉTRICOS

- Ponto trigonométrico, Referência de nível
Ponto astronômico, Ponto barométrico
Cota comprovada
Superfície deformada, Areia

ELEMENTOS DE HIDROGRAFIA

- Curso d'água Intermitente
Lago ou lagoa Intermitente
Terreno sujeito a inundação, Salina
Brejo ou pântano
Poço (água), Nascente
Rápidos e cachoeiras grandes
Rápidos e cachoeiras
Rocha submersa e a descoberto
Molhe e represa; terra e silvenário
Ancoradouro, Rio seco ou de alívio
Recife rochoso

- 125 RN 125
125 RN 125
125 RN 125



Convenções Temáticas			
Limites: Distrital			
Sub-Distrital			
Setor Censitário			
Identificação			
Distrito	Sub-Distrito	Setor Rural	Setor Urbano Aglomerado Rural

- LIMITES**
internacional
interestadual
intermunicipal
áreas especiais

Escala 1 : 50.000



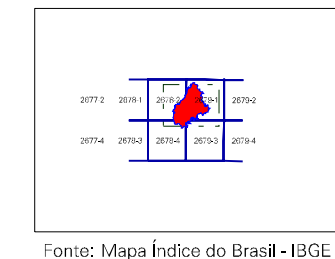
SETEMA DE PROJEÇÃO UTM
Origem da quilometragem UTM: Equador e Meridiano 45 WGR,
Acrescidas as constantes de 10.000 e 500 Km respectivamente
DATUM HORIZONTAL: SAO 69

Este produto integra a coleção de mapas municipais gerados de forma semi-automatizada,
a partir da junção das folhas do Mapeamento Sistemático Brasileiro produzido pelo
IBGE, DSE e outros, em formato raster e/ou vetorial e da Malha Municipal Digital do IBGE,
com atualização proveniente de diversas fontes, sem tratamento pleno de
integração e completude dos elementos cartográficos.

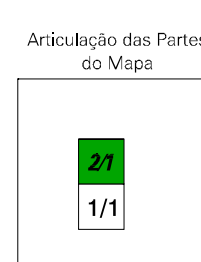
MINISTÉRIO DO PLANEJAMENTO, ORÇAMENTO E GESTÃO
INSTITUTO BRASILEIRO DE GEOGRAFIA E ESTATÍSTICA
A DIRETORIA DE GEOCIÊNCIAS agraciada a gentileza da comunicação
de falhas ou correções verificadas neste mapa.
Av. Brasil, 15.871 - Parada de Lucas
160-000 Jandira/SP - CEP 01.241-051
©IBGE - EXPRESSOS DE REPRODUÇÃO RESERVADOS

GEOCÓDIGO		NOME	
Distrito	Subdistrito	SÃO VICENTE DE MINAS	
316530505			

Localização do município no Mapeamento Sistemático



Fonte: Mapa Índice do Brasil - IBGE



ASPECTOS FÍSICOS

Mapeamento: SUL/SUDESTE DE MINAS	
Microrregião: ANDRELÂNDIA	
Altitude da Sede:	Área: 391,8 Km ²
COORDENADAS DA SEDE	
Latitude: -21,713	E: 567506
Longitude: -44,444	N: 799827
MC 45	

IMPLEMENTAÇÃO

Coordenação Técnica:	CCAR
Coordenação Cartográfica:	
Coordenação Temática:	CETE
Coordenação de Estruturas Territoriais:	
Unidades Produtoras:	
Unidades Estaduais do IBGE:	
Disseminação:	
Centro de Documentação e Disseminação da Informação:	CDI

ATUALIZAÇÕES CARTOGRÁFICAS
COR MAGENTA: levantamentos por GPS e/ou Imagens de Satélites
COR VERDE: Lançamento aproximado sem comprovação cartográfica