

## MAPA MUNICIPAL ESTATÍSTICO

Três Corações-MG

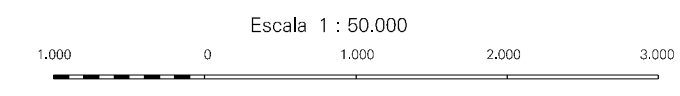
### ELEMENTOS PLANIMÉTRICOS

- Edificações: Igreja, Escola, Mina, Moinho de vento, Moinho de água, Campo de emergência, Farol, Localidades.
- Linha transmissora de energia, Cerca, Linha telefônica.
- Rodovias: auto-estrada, estrada pavimentada, sem pavimentação, caminho carroçável, trilha, caminho e picada, prefixo de estrada: federal, estadual.
- Ferrovias: bitola larga, bitola estreita.

### ELEMENTOS ALTIMÉTRICOS

- Ponto trigonométrico, Referência de nível, Ponto astronômico, Ponto barométrico, Cota comprovada, Superfície deformada, Área.
- ELEMENTOS DE HIDROGRAFIA: Lago ou lagoa intermitente, Terreno sujeito a inundação, Solina, Brejo ou planano, Poço légal, Nascente, Rápidos e cachoeiras grandes, Rápidos e cachoeiras, Rocha submersa e a descoberto, Molhe e represa; terra e alvenaria, Ancoradouro, Rio seco ou de alúvio, Recife rochoso.

Convenções Temáticas		
Limites: Distrital	Sub-Distrital	Sector Consistório
Distrito	Sub-Distrito	Sector Urbano
		Agglomerado Rural

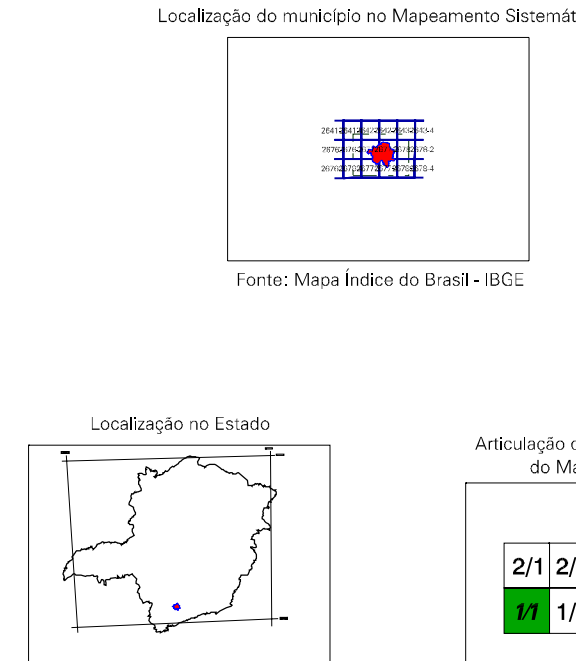


Origem: SISTEMA DE PROJEÇÃO UTM. Datum: Equatorial e Meridiano 45° W.G. Acréscimos às constantes de 10.000 e 600 km respectivamente DATUM HORIZONTAL SAD 83.

Este produto integra a coleção de mapas municipais gerados de forma semi-automatizada, a partir da junção das folhas do Mapeamento Sistemático Brasileiro produzido pelo IBGE. DDD e outros, em formato raster, são vetoriais e de Matriz Municipal (Municipal Matrix), com atualização proveniente de diversas fontes, sem tratamento pleno de "impressão" e completado dos elementos cartográficos.

MINISTÉRIO DO PLANEJAMENTO, ORÇAMENTO E GESTÃO  
INSTITUTO BRASILEIRO DE GEOGRAFIA E ESTATÍSTICA  
A DIRETORIA DE GEOCENSIAS registra e gerencia a comunicação de dados ou informações verificadas neste mapa.  
AV. Brasil, 15.071 - Paralelo de Luzes  
Rio de Janeiro-RJ - CEP 21.241-051  
©IBGE - INSTITUTO BRASILEIRO DE GEOGRAFIA E ESTATÍSTICA

Divisão Político-Administrativa	
GEOCÓDIGO	NOME
3169307	TRÊS CORAÇÕES



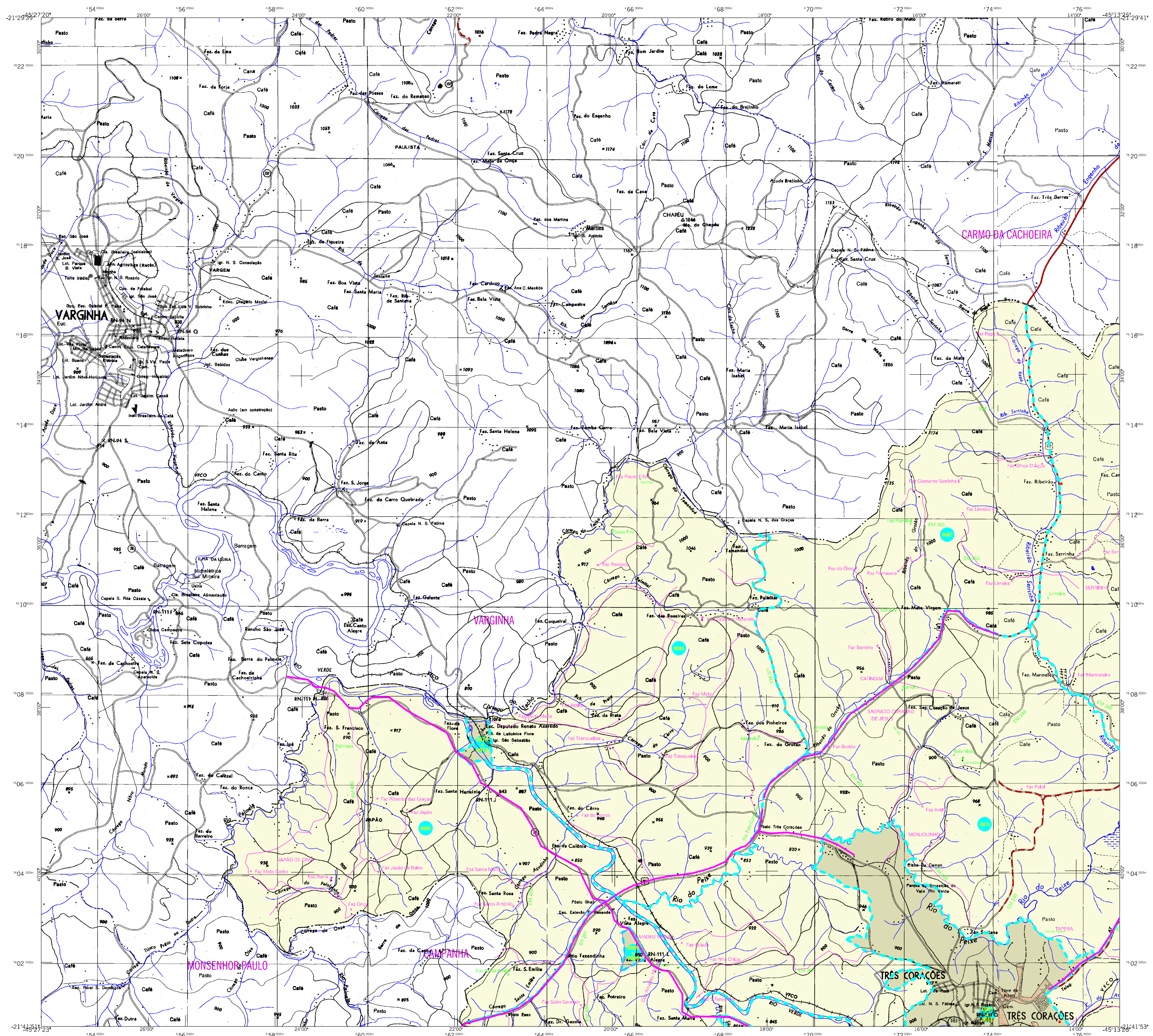
ASPECTOS FÍSICOS	
Mesorregião:	SULSUDOESTE DE MINAS
Microrregião:	VARZANINA
Altitude da Sede:	Área: 925,3 Km²
COORDENADAS DA SEDE	
Latitude: -21,697	E: 473829
Longitude: -45,253	N: 7600680
M.C. 45	

CRONOLOGIA	
MALHA TERRITORIAL:	2007
EDIÇÃO:	07-12-2007
Informações técnicas e documentação básica e atualização:	Consultar Mercado

IMPLEMENTAÇÃO	
Coordenação Técnica:	CCAR
Coordenação de Cartografia:	
Coordenação Técnica:	CETE
Coordenação de Estruturas Territoriais:	
Unidades Produtoras:	
Unidades Estaduais do IBGE:	
Elaboração:	
Centro de Documentação e Disseminação da Informação:	CDDI



## MAPA MUNICIPAL ESTATÍSTICO

Três Corações-MG

### ELEMENTOS PLANIMÉTRICOS

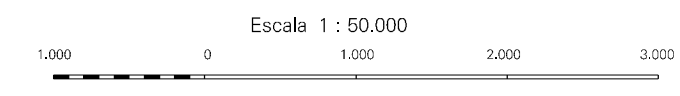
- Edificações: Igreja, Escola, Mina, Moínho de vento, Moínho de água, Campo de emergência, Farol, Localidades.
- Linhas transmissoras de energia, Cerca, Linha telefônica.
- Rodovias: auto-estrada, pavimentada, sem pavimentação, sem pavimentação, caminho carroçável, trilha, caminho e picada, prefixo de estrada: federal, estadual.
- Ferrovias: bitola larga, bitola estreita.

### CONVENÇÕES CARTOGRÁFICAS

#### ELEMENTOS ALTIMÉTRICOS

- Ponto trigonométrico, Referência de nível, Ponto astronômico, Ponto barométrico, Cota comprovada, Superfície deformada, Área.
- ELEMENTOS DE HIDROGRAFIA: Lago ou lagoa intermitente, Terreno sujeito a inundação, Solina, Brejo ou planano, Poço légal, Nascente, Rápidos e cachoeiras grandes, Rápidos e cachoeiras, Rocha submersa e a descoberto, Molhe e represa; terra e alvenaria, Ancoradouro, Rio seco ou de alúvio, Recife rochoso.

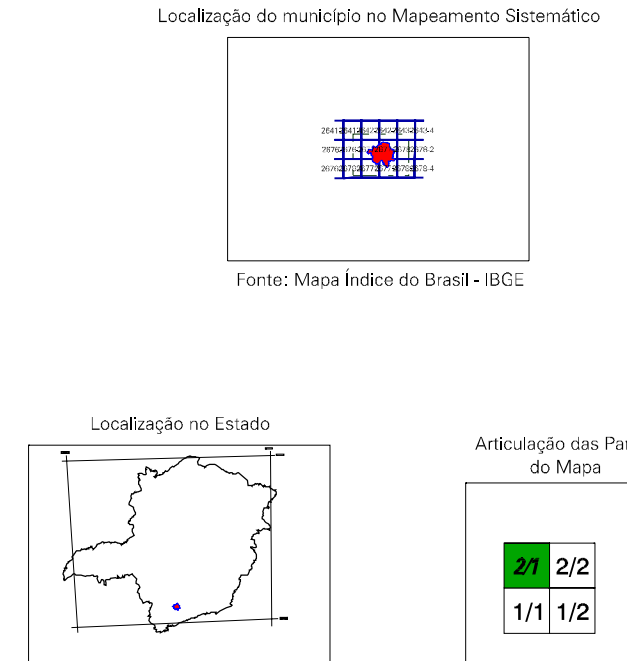
Convenções Temáticas		
Limites: Distrital	Sub-Distrital	Sector Conselheiro
Distrito	Sub-Distrito	Sector Urbano
		Aglomerado Rural



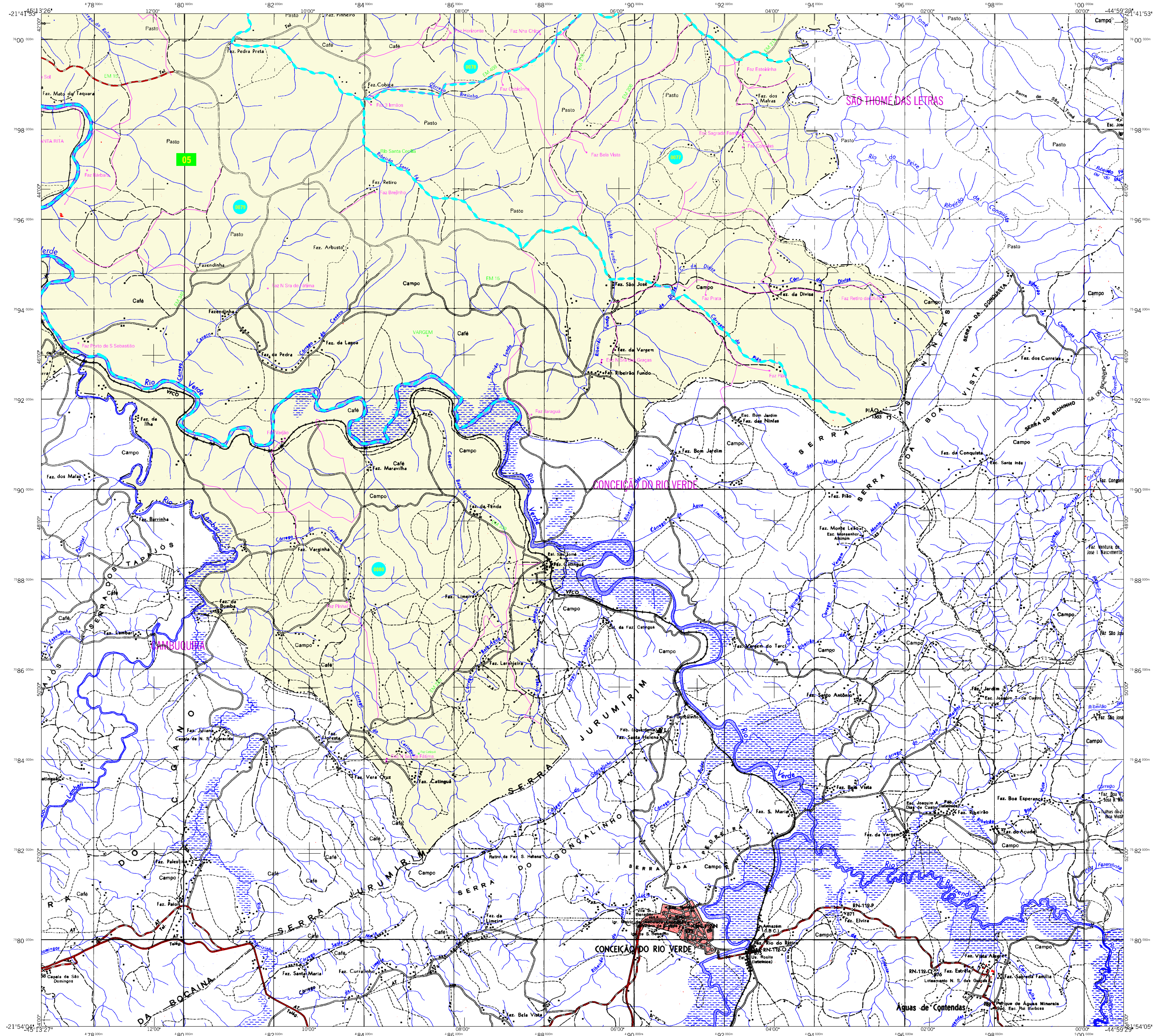
ORIGEM: SISTEMA DE PROJEÇÃO UTM. Escalas e Mediana: 45 WGL. Ascensões as constantes de 10.000 e 500 km respectivamente DATUM HORIZONTAL: SAD 83. Este produto integra a coleção de mapas municipais gerados de forma semi-automatizada, a partir da junção das folhas do Mapeamento Sistemático Brasileiro produzidas pelo IBGE. DDD e outros, em formato raster, são veiculados na Malha Municipal Sigla do IBGE, com atualização proveniente de diversas fontes, sem tratamento pleno de "impressão e completado dos elementos cartográficos".

MINISTÉRIO DO PLANEJAMENTO, ORÇAMENTO E GESTÃO  
INSTITUTO BRASILEIRO DE GEOGRAFIA E ESTATÍSTICA  
A DIRETORIA DE GEOCIÊNCIAS registra e gerencia a comunicação de dados ou omissões verificadas neste mapa.  
AV. Brasil, 15 071 - Paralelo de Luzes  
Rio de Janeiro-RJ - CEP 21.241-051  
©IBGE - INSTITUTO BRASILEIRO DE GEOGRAFIA E ESTATÍSTICA

Divisão Político-Administrativa	
GEOCÓDIGO	NOME
31693070	Três Corações



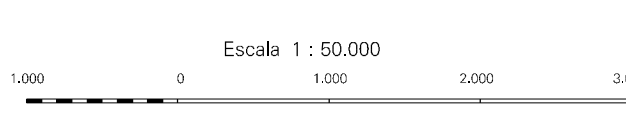
ASPECTOS FÍSICOS	
Mesorregião:	SUL/SUDESTE DE MINAS
Microrregião:	VARGINHA
Altitude da Sede:	Área: 925,3 Km²
COORDENADAS DA SEDE	
Latitude: -21,697	E: 47,3829
Longitude: -45,253	N: 7600680
CRONOLOGIA	
Malha Territorial:	2007
Edição:	07-12-2007
Informações relativas à documentação básica e atualização	
Coordenação Técnica:	CGAR
Coordenação de Cartografia:	
Coordenação Técnica:	CFTE
Coordenação de Estruturas Territoriais:	
Unidades Produtoras:	
Unidades Estaduais do IBGE:	
IMPLEMENTAÇÃO	
Elaboração:	
Centro de Documentação e Disseminação de Informação:	CDDI



## MAPA MUNICIPAL ESTATÍSTICO

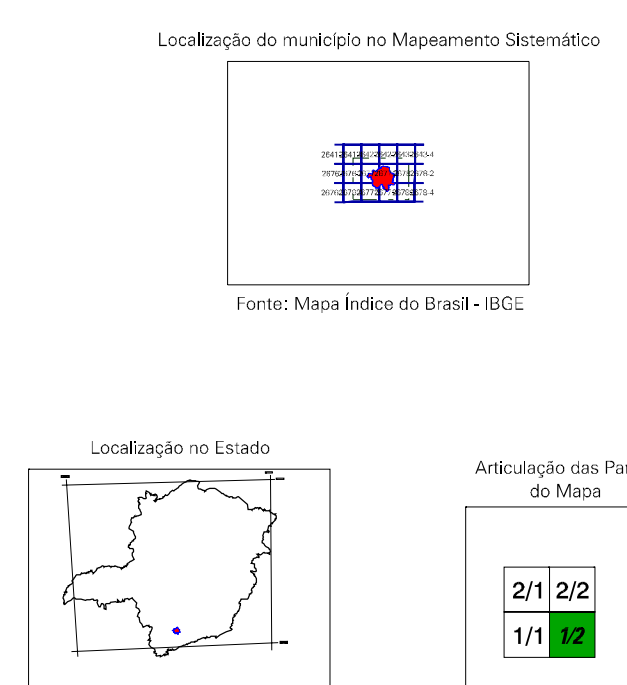
Três Corações-MG

CONVENÇÕES CARTOGRÁFICAS	
<b>ELEMENTOS PLANIMÉTRICOS</b>	<b>ELEMENTOS ALTIMÉTRICOS</b>
Edificações Igreja, Escola, Mina Moínho de vento, Moínho de água Campo de emergência, Farol Localidades	Ponto trigonométrico, Referência de nível Ponto astronômico, Ponto barométrico Cota comprovada Superfície deformada, Área
Linha transmissora de energia, Cerca Linha telefônica	<b>ELEMENTOS DE HIDROGRAFIA</b> Curso d'água intermitente Lago ou lagoa intermitente Terreno sujeito a inundação, Salina Sbrejo ou planano Poço légal, Nascente Rápidos e cachoeiras grandes Rápidos e cachoeiras Rocha submersa e a descoberto Molhe e represa; terra e alvenaria Ancoradouro, Rio seco ou de alúvio Recife rochoso
Rodovias auto-estrada pavimentada sem pavimentação caminho carroçável trilha, caminho e picada prefeixo de estrada: federal, estadual	<b>LIMITES</b> internacional interestadual municipal áreas especiais
Ferrovias bitola larga bitola estreita	

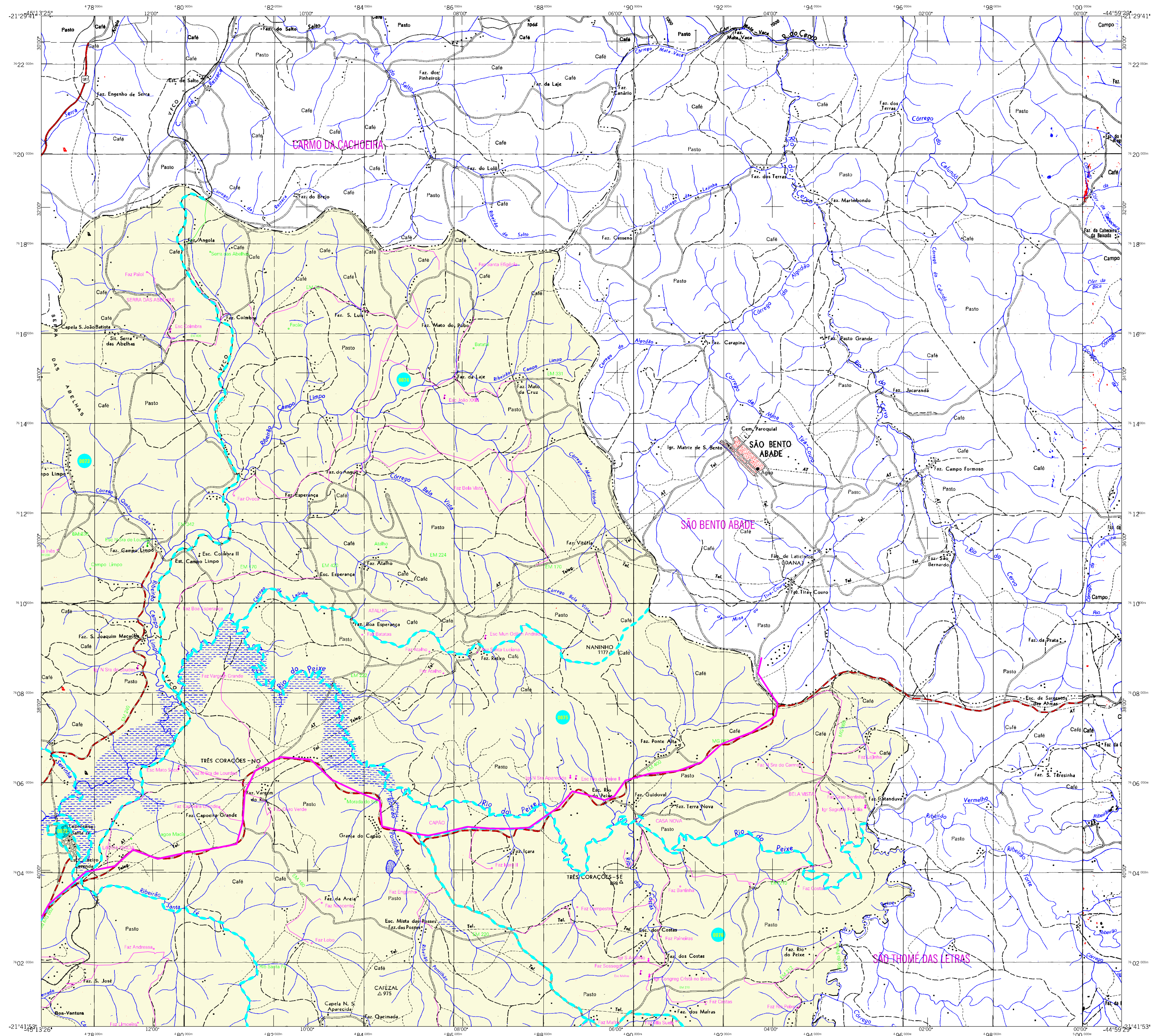


Origem do datum: SISTEMA DE PROJEÇÃO UTM  
INSTITUTO BRASILEIRO DE GEOGRAFIA E ESTATÍSTICA  
A DIRETORIA DE GEOCIÊNCIAS registra e gerencia a comunicação de dados e omissões verificadas neste mapa.  
AV. Brasil, 15.071 - Paralelo de Luzes  
Rio de Janeiro-RJ - CEP 21.241-051  
©IBGE - INSTITUTO BRASILEIRO DE GEOGRAFIA E ESTATÍSTICA

GEOCÓDIGO		NOME	
Distrito	Subdistrito		
316930705		TRÊS CORAÇÕES	



ASPECTOS FÍSICOS	
Mesorregião:	SULSUDOESTE DE MINAS
Microrregião:	VARGINHA
Altitude da Sede:	Área: 925,3 Km²
COORDENADAS DA SEDE	
Latitude: -21,697	E: 473829
Longitude: -45,253	N: 7600680
M.C. 45	
CRONOLOGIA	
Malha Territorial:	2007
Edição:	07-12-2007
Informações relativas à documentação básica e atualização: Consultar Mercados	
IMPLEMENTAÇÃO	
Coordenação Técnica:	Coordenação de Cartografia
Coordenação Técnica:	Coordenação de Estruturas Territoriais
Unidades Produtores:	Unidades Estaduais do IBGE
Disseminação: Centro de Documentação e Disseminação de Informação	
CDDI	



## MAPA MUNICIPAL ESTATÍSTICO

Três Corações-MG

### ELEMENTOS PLANIMÉTRICOS

- Edificações**  
Igreja, Escola, Mina  
Moinho de vento, Moinho de água  
Campo de emergência, Farol  
Localidades
- Linha transmissora de energia, Cerca**  
Linha telefônica
- Rodovias**  
auto-estrada  
pavimentação  
sem pavimentação  
caminho carroçável  
trilha, caminho e picada  
prefeito de estrada: federal, estadual
- Ferrovias**  
bitola larga  
bitola estreita

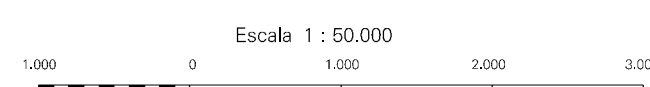
### CONVENÇÕES CARTOGRÁFICAS

#### ELEMENTOS ALTIMÉTRICOS

- Ponto trigonométrico, Referência de nível  
Ponto astronômico, Ponto barométrico  
Cota comprovada  
Superfície deformada, Área
- ELEMENTOS DE HIDROGRAFIA**  
Curso d'água intermitente  
Terreno sujeito a inundação, Salina  
Sbrejo ou planano  
Poço légal, Nascente  
Rápidos e cachoeiras grandes  
Rápidos e cachoeiras  
Rocha submersa e a descoberto  
Molhe e represa; terra e alvarado  
Ancoradouro, Rio seco ou de alúvio  
Recife rochoso

Convenções Temáticas		
Limites: Distrital	Sub-Distrital	Sector Consistário
Distrito	Sub-Distrito	Sector Urbano
		Sector Rural
		Sector Aglomerado Rural

**LIMITES**  
internacional  
interdistrital  
intermunicipal  
áreas especiais



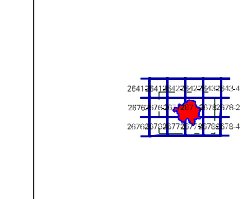
Origem: SISTEMA DE PROJEÇÃO UTM  
INSTITUTO BRASILEIRO DE GEOGRAFIA E ESTATÍSTICA  
Acessíveis as constantes de 15.000 e 500 km respectivamente  
DATUM HORIZONTAL: SAD 83

Este produto integra a coleção de mapas municipais gerados de forma semi-automatizada, a partir das folhas do Mapeamento Sistemático Brasileiro produzido pelo IBGE. Dado o caráter, em formato raster, do produto, a qualidade gráfica pode variar, com atualização proveniente de diversas fontes, sem tratamento pleno de finalização e correção dos elementos cartográficos.

MINISTÉRIO DO PLANEJAMENTO, ORÇAMENTO E GESTÃO  
INSTITUTO BRASILEIRO DE GEOGRAFIA E ESTATÍSTICA  
A DIRETORIA DE GEOCENSIOS registra e gerencia a comunicação de dados e omissões verificadas neste mapa.  
AV. Brasil, 15 071 - Paralelo de Luzes  
Rio de Janeiro-RJ - CEP 21.241-051  
©IBGE - INSTITUTO BRASILEIRO DE GEOGRAFIA E ESTATÍSTICA

Divisão Político-Administrativa	
GEOCÓDIGO	NOME
316930705	Três Corações

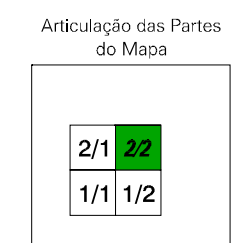
Localização do município no Mapeamento Sistemático



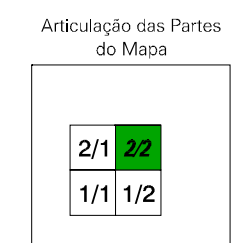
Fonte: Mapa Índice do Brasil - IBGE



Localização no Estado



Articulação das Partes do Mapa



### ASPECTOS FÍSICOS

Mesorregião:	SUL/SUDESTE DE MINAS
Microrregião:	VARZANINA
Altitude da Sede:	Área: 925,3 Km²
COORDENADAS DA SEDE	
Latitude: -21,697	E: 473829
Longitude: -48,253	N: 7600680
MC	
45	

CRONOLOGIA	
MALHA TERRITORIAL	2007
EDIÇÃO	07-12-2007
Informações relativas à documentação básica e atualização	
Consultar	Atualizados

IMPLEMENTAÇÃO	
Coordenação Técnica:	CCAR
Coordenação de Cartografia:	
Coordenação Temática:	
Coordenação de Estruturas Territoriais:	CETE
Unidades Produtoras:	
Unidades Estaduais do IBGE:	
Elaboração:	
Centro de Documentação e Disseminação da Informação	CCDI