

## MAPA MUNICIPAL ESTATÍSTICO

**ELEMENTOS PLANIMÉTRICOS**

- Edificações
- Ignóia, Escola, Mina
- Molmo de vento, Molmo de água
- Campo de emergência, Farol
- Localidades
- Linha transmissora de energia, Cerca
- Linha telefônica
- Rodovias auto-estrada, pavimentada, sem pavimentação, caminho carroçável, trilha, caminho e picada, prefixo de estrada: federal, estadual
- Ferrovias bitola larga, bitola estreita

**CONVENÇÕES CARTOGRÁFICAS**

**ELEMENTOS ALTIMÉTRICOS**

- Ponto trigonométrico, Referência de nível
- Ponto astronômico, Ponto barométrico
- Cota comprovada
- Superfície deformada, Areia

**ELEMENTOS DE HIDROGRAFIA**

- Curso d'água intermitente
- Lago ou lagoa intermitente
- Terreno sujeito a inundação, Safina
- Brejo ou pantano
- Poco igual, Nascente
- Rápidos e cascatas grandes
- Rápidos e cascatas
- Rocha submersa e a descoberto
- Molho e represa: toma e alvenaria
- Ancoradouro, Rio seco ou de aluvião
- Recife rochoso

**CONVENÇÕES TEMÁTICAS**

Limites: Distrital	Sub-Distrital	Sector Censitário

**IDENTIFICAÇÃO**

Distrito	Sub-Distrito	Sector	Sector Urbano	Sector Rural	Agglomerado Rural

**LIMITES**

- internacional
- interestadual
- intermunicipal
- áreas especiais

**ASPECTOS FÍSICOS**

Menorção: S. J. SIMÕES DE MINAS  
VICINHO: VARGINHA

Altitude da Sede: \_\_\_\_\_ Área: 690,9 km<sup>2</sup>

COORDENADAS DA SEDE

Latitude: -21,367	E: 446815	M
Longitude: -45,513	N: 763729	45

**CRONOLOGIA**

MALHA TERRITORIAL	2007
EDIÇÃO	07/12/2007
Informações relativas à	Consultar Metadados
documentação cartográfica e geográfica	

**IMPLEMENTAÇÃO**

Coordenação Técnica: \_\_\_\_\_ CCAR

Coordenação Territorial: \_\_\_\_\_ CETF

Unidades Produtoras: \_\_\_\_\_

Unidades Executoras: \_\_\_\_\_

Disseminação: \_\_\_\_\_

Centro de Documentação e Disseminação da Informação: \_\_\_\_\_ CDGI

**ATUALIZAÇÕES CARTOGRÁFICAS**

COR MAGENTA: levantamentos por GPS e/ou Imagens de Satélites

COR VERDE: lançamento aproximado sem comprovação cartográfica

**Divisão Político-Administrativa**

Distrito	Subdistrito	NOME
3169406	TRÊS PONTAS	PONTALETE

Localização do município no Mapeamento Sistemático

Fonte: Mapa Índice do Brasil-IBGE

Localização no Estado

Articulação das Partes do Mapa

17 / 12

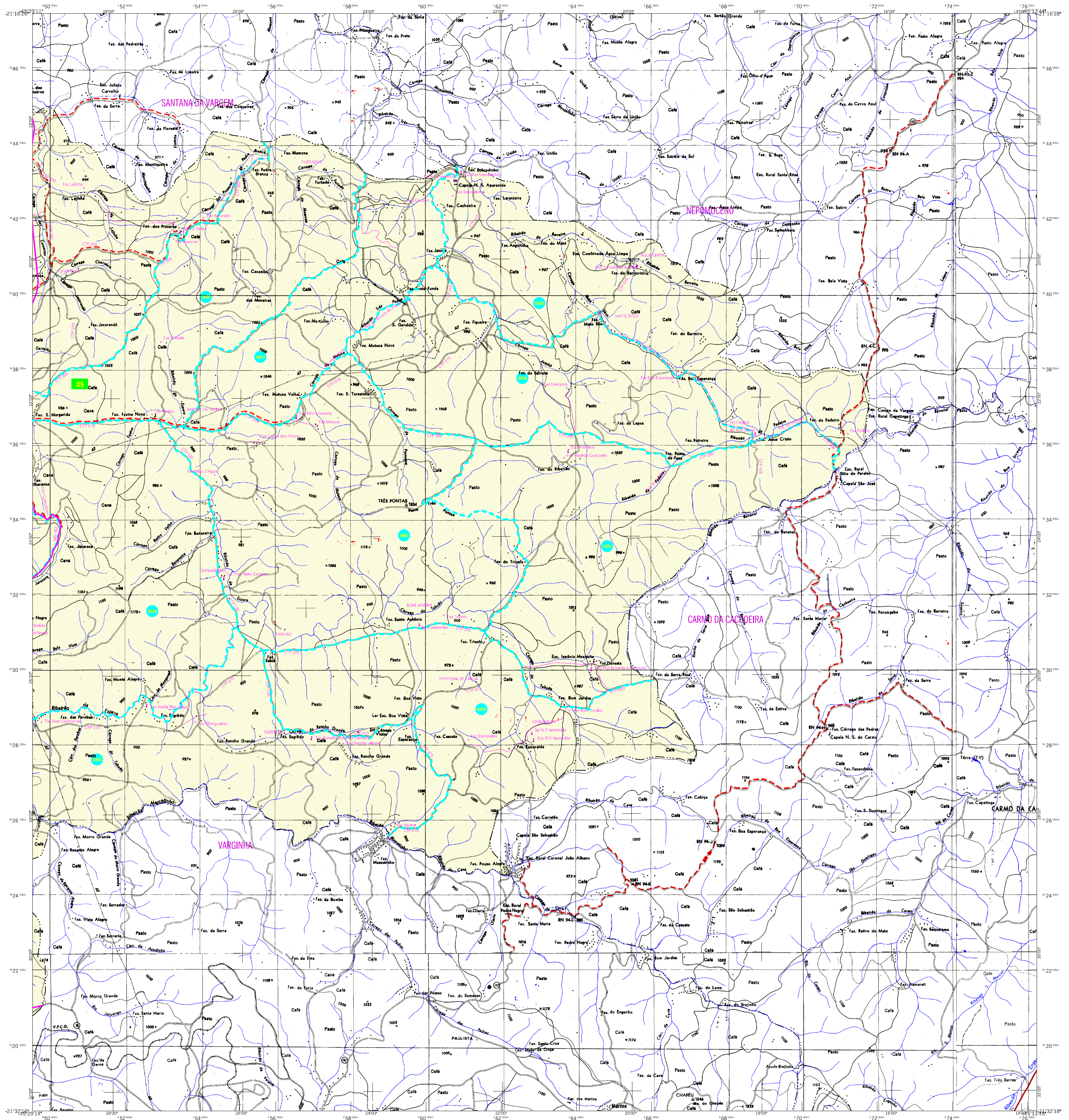
**ESCALA 1:50.000**

0 1.000 2.000 3.000

**SISTEMA DE PROJEÇÃO UTM**  
Origem da Meridiana UTM: Equador e Meridiano 48 W.G.  
Amplitude da cota: 1000 e 500 Km respectivamente  
DATUM HORIZONTAL: SAD 69

Este produto integra a coleção de mapas municipais gerada de forma semi-automatizada, a partir da junção dos dados do Mapeamento Sistemático Brasileiro produzido pelo IBGE, CDGI e outros, em formato raster por versão do Mapa Municipal Digital do IBGE, com atualização proveniente de diversas fontes, sem tratamento plano de integração e completação dos elementos cartográficos.

**MINISTÉRIO DO PLANEJAMENTO, ORÇAMENTO E GESTÃO**  
INSTITUTO BRASILEIRO DE GEOGRAFIA E ESTATÍSTICA  
A DIRETORIA DE GEODÊSIA, AGRICULTURA E GÊNESE DA CONTAMINAÇÃO DE ÁREAS DE INTERESSE ESPECIAL  
Al. Brasil, 15 611 - Parada do Leste  
Rio de Janeiro - CEP 21241-010  
© IBGE - OPERADOR DE REPRODUÇÃO RESERVADOS



## MAPA MUNICIPAL ESTATÍSTICO

Três Pontas-MG

**ELEMENTOS PLANIMÉTRICOS**

- Edificações: Igreja, Escola, Mina, Molino de vento, Molino de água, Campo de emergência, Farol, Localidades
- Linha telefônica de energia, Cerca, Linha telefônica
- Rodovias: auto-estrada, pavimentada, sem pavimentação, caminho carroçável, trilha, caminho e picada, prelo de estrada: federal, estadual
- Ferrovias: bitola larga, bitola estreita

**CONVENÇÕES CARTOGRÁFICAS**

**ELEMENTOS ALTIMÉTRICOS**

- Ponto trigonométrico, Referência de nível
- Ponto astronômico, Ponto barométrico
- Cota comprovada
- Superfície deformada, Areia

**ELEMENTOS DE HIDROGRAFIA**

- Curso d'água intermitente, Lago ou lagoa intermitente, Terreno sujeito a inundação, Safina
- Brejo ou pântano
- Poco (iguaru), Nascente
- Rápidos e cascatas grandes
- Rápidos e cascatas
- Rocha submersa e a descoberto
- Molho e represa: toma e alvenaria
- Ancoradouro, Rio seco ou de aluvião
- Recife rochoso

**Convenções Temáticas**

Limites: Distrital	Sub-Distrital	Sector Censitário
---	---	---
---	---	---
---	---	---

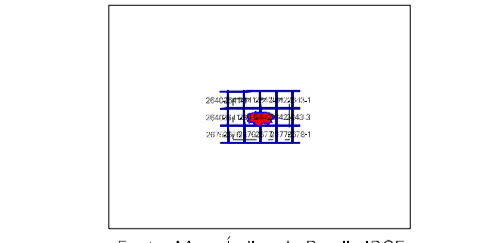
Escala 1 : 50.000

**SISTEMA DE PROJEÇÃO UTM**  
Origem da projeção UTM: Equador e Meridiano de Greenwich.  
Adotada as coordenadas de UTM e 500 Km respectivamente.  
DATUM HORIZONTAL: SAD 69  
Este produto integra a coleção de mapas municipais gerada de forma semi-automatizada, a partir da junção dos dados do Mapeamento Sistemático Brasileiro produzido pelo IBGE, CDS e outros, em formato raster, com a Malha Municipal Digital do IBGE, com atualização proveniente de diversas fontes, sem tratamento plano de integração e complementado dos elementos cartográficos.

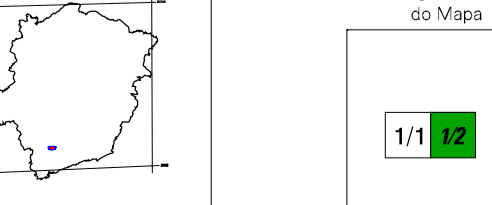
MINISTÉRIO DO PLANEJAMENTO, ORÇAMENTO E GESTÃO  
INSTITUTO BRASILEIRO DE GEOGRAFIA E ESTATÍSTICA  
A DIRETORIA DE GEOCIÊNCIAS AGORA A GERÊNCIA DA COORDENAÇÃO DE TERRENO E CONTORNO ESTATÍSTICO  
Al. Brasil, 10 (PQ) - Cidade do Plano  
Rio de Janeiro - RJ - CEP 21241-010  
© IBGE - ÓRGÃO DE REPRODUÇÃO RESERVADOS

GEOCÓDIGO		NOME
3169406	Distrito	TRÊS PONTAS
316940610	Subdistrito	PONTELETE

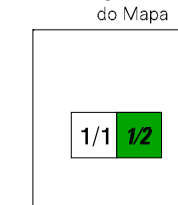
Localização do município no Mapeamento Sistemático



Localização no Estado



Articulação das Partes do Mapa



ASPECTOS FÍSICOS

Microrregião:	SULMINEENSE DE MINAS
Mesorregião:	VARGINHA
Altitude da Sede:	Área = 690,9 km <sup>2</sup>
Coordenadas da Sede:	Coordenadas da Sede
Latitude:	-21,267° S
Longitude:	-46,513° W
Altitude:	45 m

CRONOLOGIA

MALHA TERRITORIAL	2007
EDIÇÃO	07/12/2007
Informações relativas à	Consultar Metadados
documentação cartográfica e atualização	

IMPLEMENTAÇÃO

Coordenação Técnica:	Coordenação de Cartografia	CCAR
Coordenação Temática:	Coordenação de Estruturas Territoriais	CETE
Unidades Produtoras:	Unidades Estaduais do IBGE	
Disseminação:	Centro de Documentação e Disseminação da Informação	CDI