

CONVENÇÕES CARTOGRÁFICAS

ELEMENTOS ALIMÉTRICOS

- Ponto hipométrico. Referência do nível
- Ponto astronômico. Ponto barométrico
- Cota comprovada
- Superfície deformada. Área

ELEMENTOS DE HIDROGRAFIA

- Curso de água intermitente
- Lago ou lagoa intermitente
- Terreno suposto a inundação. Salina
- Orço ou diorama
- Popo (lagu). Nascente
- Rápido e estretas grandes
- Rápido e estretas
- Rocha submersa e a descoberto
- Molhe e represa: terra o alvarado
- Ancoradouro. Rio seco ou de alagado
- Recife rochoso

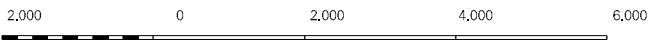
Convenções Temáticas		
Limites: Distrito	Sub-Distrito	Setor Central
Distrito	Sub-Distrito	Setor Urbano Arbitramento Rural

LIMITES

Internacional	
Intermunicipal	
Áreas especiais	

MAPA MUNICIPAL ESTATÍSTICO

Escala 1:100.000



SISTEMA DE PROJEÇÃO UTM
Datum de referência: UTM Escala e Meridiano - 800
Acordados os coordenados de 2000 e 500 Km respectivamente
DATUM COORDENADAS: 2000

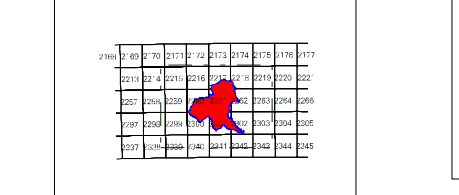
Este produto integra a coleção de mapas municipais gerados de forma semi-automatizada, a partir da base de dados do Sistema de Informações Geográficas do IBGE, com o auxílio de ferramentas de geoprocessamento desenvolvidas pelo IBGE, com avaliação e validação de campo realizada por técnicos do IBGE, com a participação dos municípios e com o apoio técnico do IBGE.

MINISTÉRIO DO PLANEJAMENTO, ORÇAMENTO E GESTÃO
A DIRETORIA DE GEOCÓDIGOS apóia e coordena a elaboração de mapas municipais estatísticos.
AV. Brasil, 19.671 - Praça de Lúcio
Rio de Janeiro-RJ, CEP: 21.040-001
© 2007 - Serviço de Informação Geográfica

Divisão Público-Administrativa

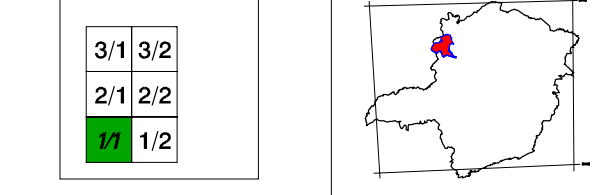
Geocódigo	Nome
3170400	UNAÍ
3170401	BARROSA
3170402	PARANÁ
3170403	SANTO ANTONIO DO SOUZEIRO

Localização do município no Mapeamento Sistemático

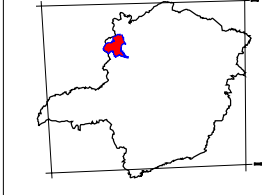


Fonte: Mapa Índice do Brasil - IBGE

Articulação das Partes do Mapa



Localização no Estado



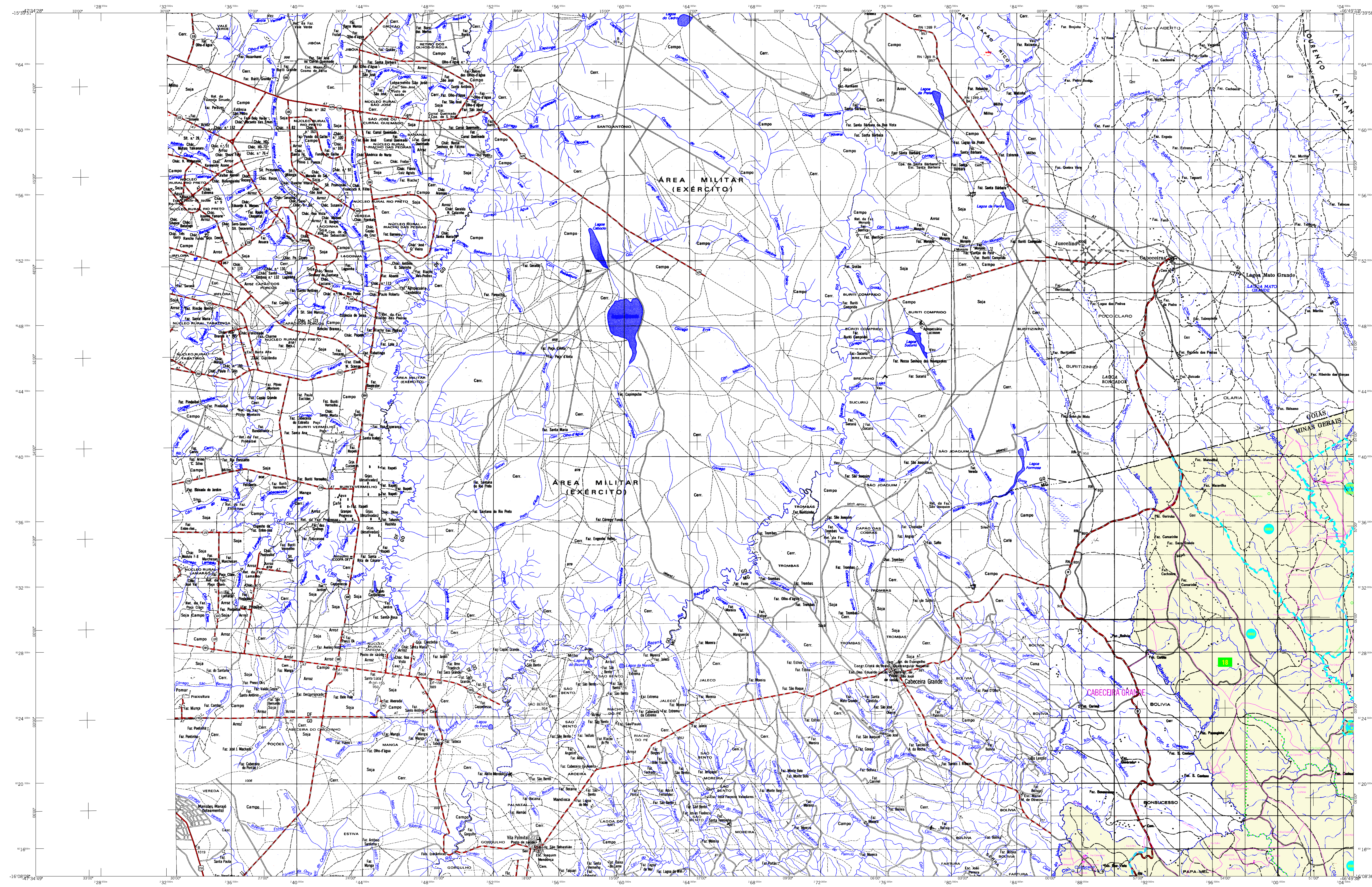
ASPECTOS FÍSICOS

Município:	UNAÍ
Coordenadas Geográficas:	Latitude: -18,368 Longitude: -48,906
Área:	686,9 Km²
Coordenadas da Sede:	E: 29600 N: 8190000
Altitude:	45 m

IMPLEMENTAÇÃO

Coordenação Técnica:	CCAR
Coordenação Cartográfica:	CCAR
Coordenação Temática:	CCAR
Coordenação de Elaboração Terrestre:	CCAR
Unidades Executoras do IBGE:	CCAR
Elaboração:	CCAR
Centro de Documentação e Disseminação de Informação:	CCAR

CRONOLOGIA	
MALHA TERRITORIAL	2007
EDIÇÃO	10/12/2007
Informações técnicas e estatísticas:	Consultar Metadados



CONVENÇÕES CARTOGRÁFICAS

- ELEMENTOS PLANIMÉTRICOS**
- Indicações: Escola, Mina, Moinho de vento, Molho de água, Campo de emergência, Farol, Localidades
 - Transmissora de energia, Cerca telefônica
 - Linhas: elétrica, pavimentada, asfalto, pavimento, ferro, caminho e picada, trilho de estrada, rodovial
 - Linhas: de água, gás, fibra óptica, fibra de vidro, fibra de plástico, fibra de vidro, fibra de plástico, fibra de vidro, fibra de plástico
- ELEMENTOS ALTIMÉTRICOS**
- Ponto hipométrico, Referência de nível
 - Ponto astronômico, Ponto barométrico
 - Cota comprovada
 - Superfície deformada, Área
- ELEMENTOS DE HIDROGRAFIA**
- Curso d'água intermitente
 - Lago ou lagoa intermitente
 - Terreno sujeito a inundação, Salina
 - Brigaço, diâmetro
 - Popo (água), Nascente
 - Rápidos e corretoas grandes
 - Rápidos e corretoas
 - Rocha submersa e a descoberto
 - Molhe e represa, terra o alvarado
 - Ancoradouro, Rio seco ou de alagado
 - Recife rochoso

MAPA MUNICIPAL ESTATÍSTICO

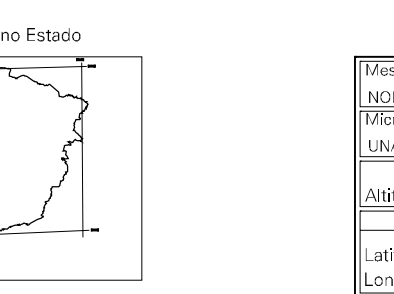
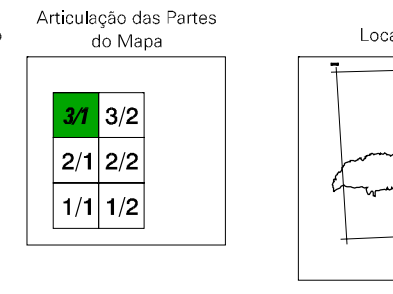
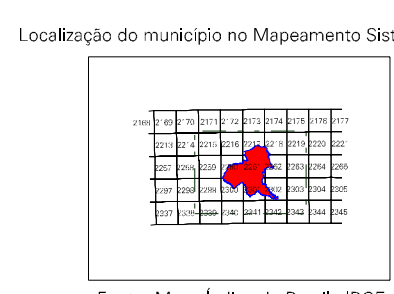
Escala 1 : 100.000

SISTEMA DE PROJEÇÃO UTM
Datum da quadriculagem UTM: Esfera e Meridiano: BRG
Acordos de corte das 10,00 e 100,0 Km respectivamente
DATUM COORDENADAS: SCS 83

Este produto integra a coleção de mapas municipais produzida em forma semi-automatizada, a partir da integração das bases de dados do Mapeamento Sistemático, Brasil, produzida pelo IBGE, DSE e outros, em formato raster e/ou vetorial da Infra-estrutura Geográfica do IBGE, com atualizações provenientes de diversas fontes, sem tratamento, plano de integração e consolidação dos diferentes cartográficos.

MINISTÉRIO DO PLANEJAMENTO, ORÇAMENTO E GESTÃO
POSIÇÃO DO MUNICÍPIO DE UNAÍ-MG
A DIRETORIA DE GEOGRAFIA e o Centro de Cartografia e Geoprocessamento do IBGE
Av. Brasil, 19.071 - Pavão de Leste
Rio de Janeiro-RJ, CEP: 21.250-010
© 2007 - Serviço de Informação Geográfica

Divisão Político-Administrativa		
Distrito	Subdistrito	NOME
31704040		UNAÍ
31704041		CABECEIRA GRANDE
31704042		POCO CLARO
31704043		LAGOA DO MEIO
31704044		LAGOA DO GRANDE
31704045		LAGOA DO PEQUENO
31704046		LAGOA DO REDONDO
31704047		LAGOA DO AZUL
31704048		LAGOA DO VERDE
31704049		LAGOA DO AMARELO
31704050		LAGOA DO LARANJEIRO
31704051		LAGOA DO ALVÃO
31704052		LAGOA DO BRANCO
31704053		LAGOA DO PRETO
31704054		LAGOA DO CINZA
31704055		LAGOA DO VERMELHO
31704056		LAGOA DO ROSADO
31704057		LAGOA DO DOURADO
31704058		LAGOA DO ORO
31704059		LAGOA DO PRATA
31704060		LAGOA DO DIAMANTE
31704061		LAGOA DO CARVÃO
31704062		LAGOA DO COQUELHO
31704063		LAGOA DO SANGUE
31704064		LAGOA DO FOGO
31704065		LAGOA DO GELADO
31704066		LAGOA DO Frio
31704067		LAGOA DO CALDO
31704068		LAGOA DO MORTO
31704069		LAGOA DO VIVO
31704070		LAGOA DO SANTO
31704071		LAGOA DO SACRAMENTO
31704072		LAGOA DO SACRIFICIO
31704073		LAGOA DO SACRILEGIO
31704074		LAGOA DO SACRILEGIO
31704075		LAGOA DO SACRILEGIO
31704076		LAGOA DO SACRILEGIO
31704077		LAGOA DO SACRILEGIO
31704078		LAGOA DO SACRILEGIO
31704079		LAGOA DO SACRILEGIO
31704080		LAGOA DO SACRILEGIO



ASPECTOS FÍSICOS

Município: **UNAÍ**

Coordenada de Referência: **18° 36' S**

Coordenada de Referência: **48° 36' W**

Coordenadas da Sede: **18° 36' S** / **48° 36' W**

Altitude da Sede: **1.000 m**

Área: **8.000,00 km²**

População: **11.112**

Densidade: **1,39 hab./km²**

Índice de Desenvolvimento Humano: **0,750**

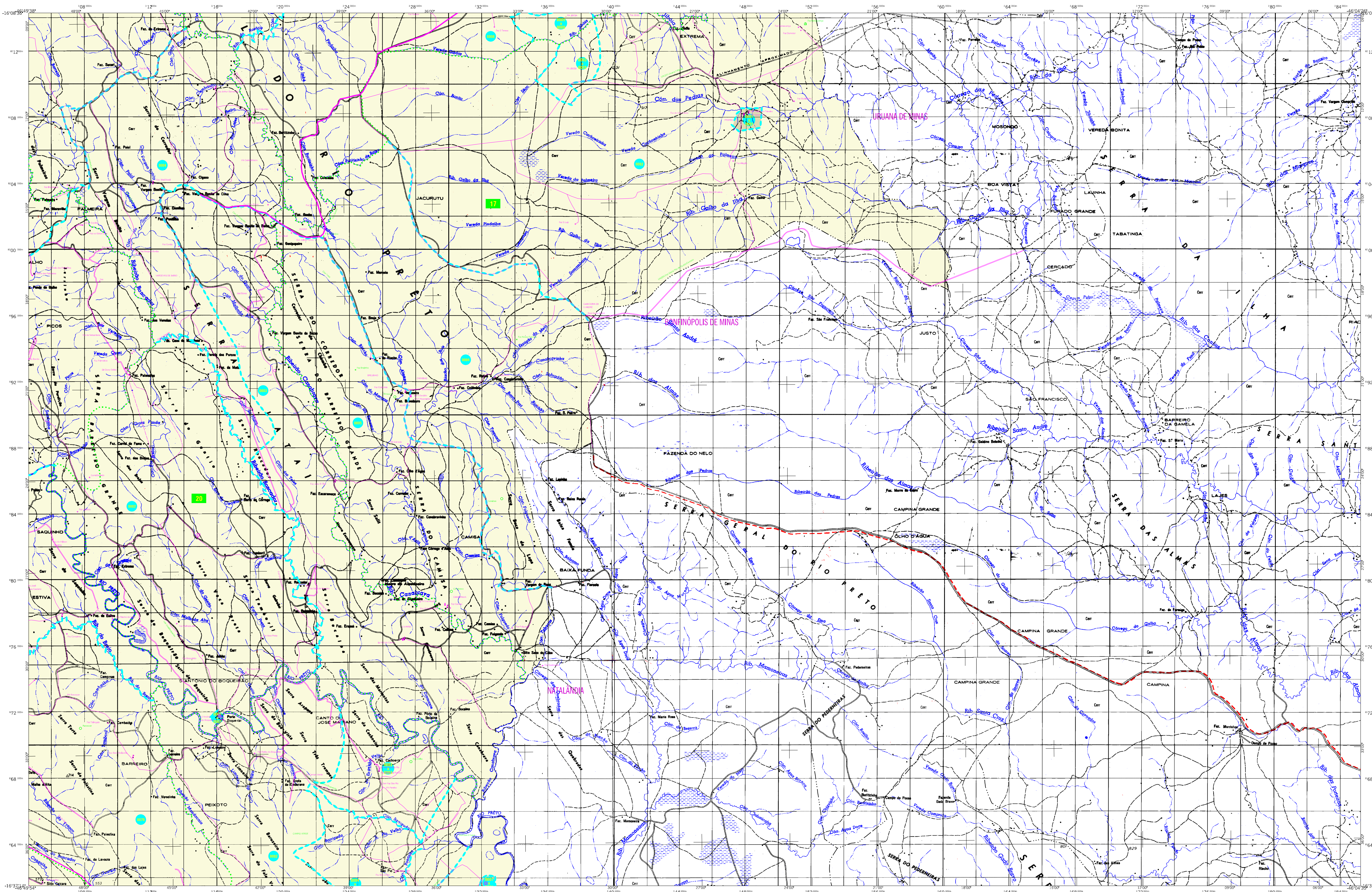
Unaí-MG

CRONOLOGIA

MALHA TERRITORIAL	2007
EDIÇÃO	15/12/2007
Informações técnicas e documentais	Consultar Metadados

IMPLEMENTAÇÃO

Coordenação Técnica	CCAR
Coordenação Terceirizada	CLTE
Elaboração de Dados	CCAR
Elaboração de Mapas	CCAR
Elaboração de Planilhas	CCAR
Elaboração de Tabelas	CCAR
Elaboração de Gráficos	CCAR
Elaboração de Legendas	CCAR
Elaboração de Capas	CCAR
Elaboração de Arquivos	CCAR
Elaboração de Impressões	CCAR
Elaboração de Publicações	CCAR
Elaboração de Distribuição	CCAR



CONVENÇÕES CARTOGRÁFICAS

LENTOS PLANIMÉTRICOS

- Ponto trigonométrico: Referência do nível
 - Ponto astronômico: Ponto barométrico
 - Cota comprovada
 - Superfície deformada: Área

ELEMENTOS ALTIMÉTRICOS

- Lago ou lago intermitente
 - Terreno suposto a inundação, Salina
 - Dique ou diâmetro
 - Poço (aquil), Nascente
 - Rápidos e cachoeiras grandes
 - Rápidos e cachoeiras
 - Rocha submersa e a descoberto
 - Aldeia e represa: terra ou alvaradia
 - Anacoreto, Rio seco ou rio dilúvio
 - Recife rochoso

ELEMENTOS DE HIDROGRAFIA

- Curso d'água intermitente
 - Lago ou lago intermitente
 - Terreno suposto a inundação, Salina
 - Dique ou diâmetro
 - Poço (aquil), Nascente
 - Rápidos e cachoeiras grandes
 - Rápidos e cachoeiras
 - Rocha submersa e a descoberto
 - Aldeia e represa: terra ou alvaradia
 - Anacoreto, Rio seco ou rio dilúvio
 - Recife rochoso

CONVENÇÕES TEMÁTICAS

Limites: Distrital	Sub-Distrital	Setor Central
Distrito	Sub-Distrito	Setor Urbano Setor Rural

LIMITES

- Internacional
- Intermunicipal
- Intermunicipal
- Áreas especiais

MAPA MUNICIPAL ESTATÍSTICO

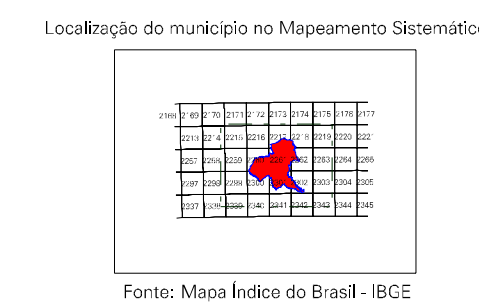
Escala 1:100.000

SISTEMA DE PROJEÇÃO UTM
PROJEÇÃO TRANSVERSA DE SCHEDELER
Adotadas as coordenadas de 2000 e 500 Km respectivamente
DATUM COORDENADAS: SCS 83

Este produto integra a coleção de mapas municipais produzida de forma semi-automatizada, a partir da junção das bases de Mapeamento Sistemático, Braille e pontos de rede IBGE, DSE e outros, em formato raster e/ou vetorial e do KML Municipal Digital do IBGE, com avaliação criteriosa de dimensões, fontes, uso, tratamento, plano de integração e conformidade das diretrizes cartográficas.

MINISTÉRIO DO PLANEJAMENTO, ORÇAMENTO E GESTÃO
INSTITUTO BRASILEIRO DE GEOGRAFIA E ESTATÍSTICA
A DIRETORIA DE GEOGRAFIAS APLICADAS e gerência de comunicação
de Mapas e Estatísticas Verificadas, por meio
AV. Brasil, 19.071 - Páris de Luz
Rio de Janeiro-RJ, CEP: 21251-901
©IBGE - SERVIÇO DE ATUALIZAÇÃO DE DADOS

GEOCÓDIGO		NOME
Distrito	Subdistrito	
31704040	UNAI	
31704041	CAMPALAMA	
31704042	PETROLAS DE AMBILÂNCIA	
31704043	RURAL MINAS	
31704044	SANTO ANTONIO DO BOQUEIRÃO	



Articulação das Partes do Mapa

3/1/3/2
2/1
1/1/1/2



Fonte: Mapa Índice do Brasil - IBGE

CRONOLOGIA

MALHA TERRITORIAL	2007
EDIÇÃO	15/12/2007
Informações relativas a documentação básica e atualizada	Consultar Metadados

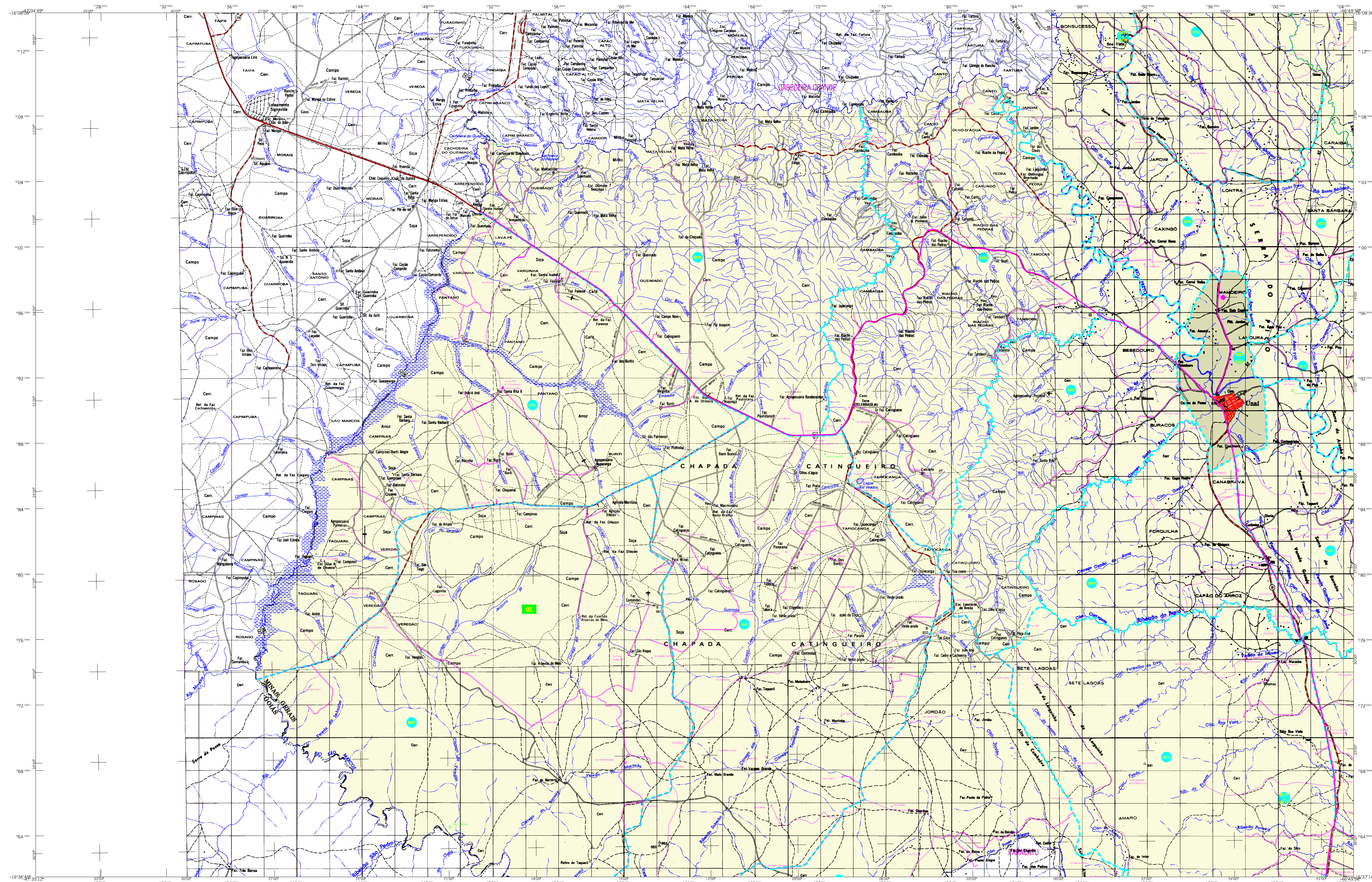
ASPECTOS FÍSICOS

Município:	UNAÍ-DE MINAS GERAIS
UF:	MG
Área da Sede:	Área: 886,9 Km²
COORDENADAS DA SEDE	
Latitude:	-18,368 S
Longitude:	-48,306 W
M.C.	45

IMPLEMENTAÇÃO

Coordenação Técnica:	CCAR
Coordenação Cartográfica:	CCAR
Coordenação Temática:	CCAR
Coordenação de Estrutura Territorial:	CCAR
Unidades Executoras:	CCAR
Elaboração:	CCAR
Centro de Documentação e Disseminação de Informação:	CCDI

Unaí-MG



CONVENÇÕES CARTOGRÁFICAS

LENTOS PLANIMÉTRICOS

- Planície
- Monte, Escola, Mina
- Meio de vento, Moirão de água
- Campos de emergência, Farol
- Localidades
- Transmissora de energia, Cerca telefônica
- Postos
- Estação de metrô
- Estação de trem
- Estação de metrô
- Estação de trem
- Estação de metrô
- Estação de trem

ELEMENTOS ALTIMÉTRICOS

- Ponto trigonométrico, Referência de nível
- Ponto astronômico, Ponto barométrico
- Cota comprovada
- Superfície deformada, Área

ELEMENTOS DE HIDROGRAFIA

- Curso de água intermitente
- Lago ou lagoa intermitente
- Terreno supalio e inundação, Salina
- Brço ou diâmetro
- Popo (lagos), Nascente
- Répidos e estretas grandes
- Répidos e estretas
- Rocha submersa e a descoberto
- Molhe e represa, terra o alvarado
- Ancoradouro, Rio seco ou de dilúvio
- Recife rochoso

CONVENÇÕES TEMÁTICAS

Limite: Distrital	Sub-Distrital	Setor Censitário
Distrito	Sub-Distrito	Setor Rural
		Setor Urbano
		Arbitramento Rural

LIMITES

- Internacional
- Intermunicipal
- Interdistrital
- Áreas especiais

MAPA MUNICIPAL ESTATÍSTICO

Escala 1 : 100.000

SISTEMA DE PROJEÇÃO UTM
Datum da quadriculagem UTM: Escala e Meridiano: 48C
Acordões de corte: 500 e 500 Km respectivamente
DATUM: COORDENADAS: 50C 48

Este produto integra a coleção de mapas municipais produzida de forma semi-automatizada, a partir da base de dados do Mapeamento Sistemático Brasileiro produzida pelo IBGE. DSE e outros, em formato raster e/ou vetorial da KMLa Municipal Digital do IBGE, com atualizações em tempo real, são tratados, com o tratamento plano de integração e consultados nos diferentes cartográficos.

MINISTÉRIO DO PLANEJAMENTO, ORÇAMENTO E GESTÃO
INSTITUTO BRASILEIRO DE GEOGRAFIA E ESTATÍSTICA
A DIRETORIA DE GEOGRAFIA aprova e publica em comunicação de Massa o conteúdo verificado neste mapa.
Av. Brasil, 19.671 - Páris de Lousã
Rio de Janeiro-RJ, CEP: 21461-001
© 2007 - Instituto Brasileiro de Geografia e Estatística

MAPA MUNICIPAL ESTATÍSTICO

Divisão Político-Administrativa

GEOCÓDIGO	Subdistrito	NOME
31704000	UNAI	UNAI
31704005	CAMPUBA	CAMPUBA
31704010	PODIAS DE MARRANHÃO	PODIAS DE MARRANHÃO
31704015	PARA MARRANHÃO	PARA MARRANHÃO
31704020	RURAL MARRANHÃO	RURAL MARRANHÃO
31704025	SANTO ANTONIO DO BOQUEIRO	SANTO ANTONIO DO BOQUEIRO

Localização do município no Mapeamento Sistemático

Articulação das Partes do Mapa

Localização no Estado

ASPECTOS FÍSICOS

Município: UNAI
Município: UNAI

Atividade da Sede: 45
Área: 888,9 Km²

COORDENADAS DA SEDE

Latitude: -18,368 S
Longitude: -48,306 W

IMPLEMENTAÇÃO

Coordenação Técnica: CCAR
Coordenação Cartográfica: CCAR
Coordenação de Elaboração: FORTALEZA
Unidades Executoras do IBGE: CCAR
Elaboração: CCAR
Centro de Documentação e Disseminação de Informação: CCAR

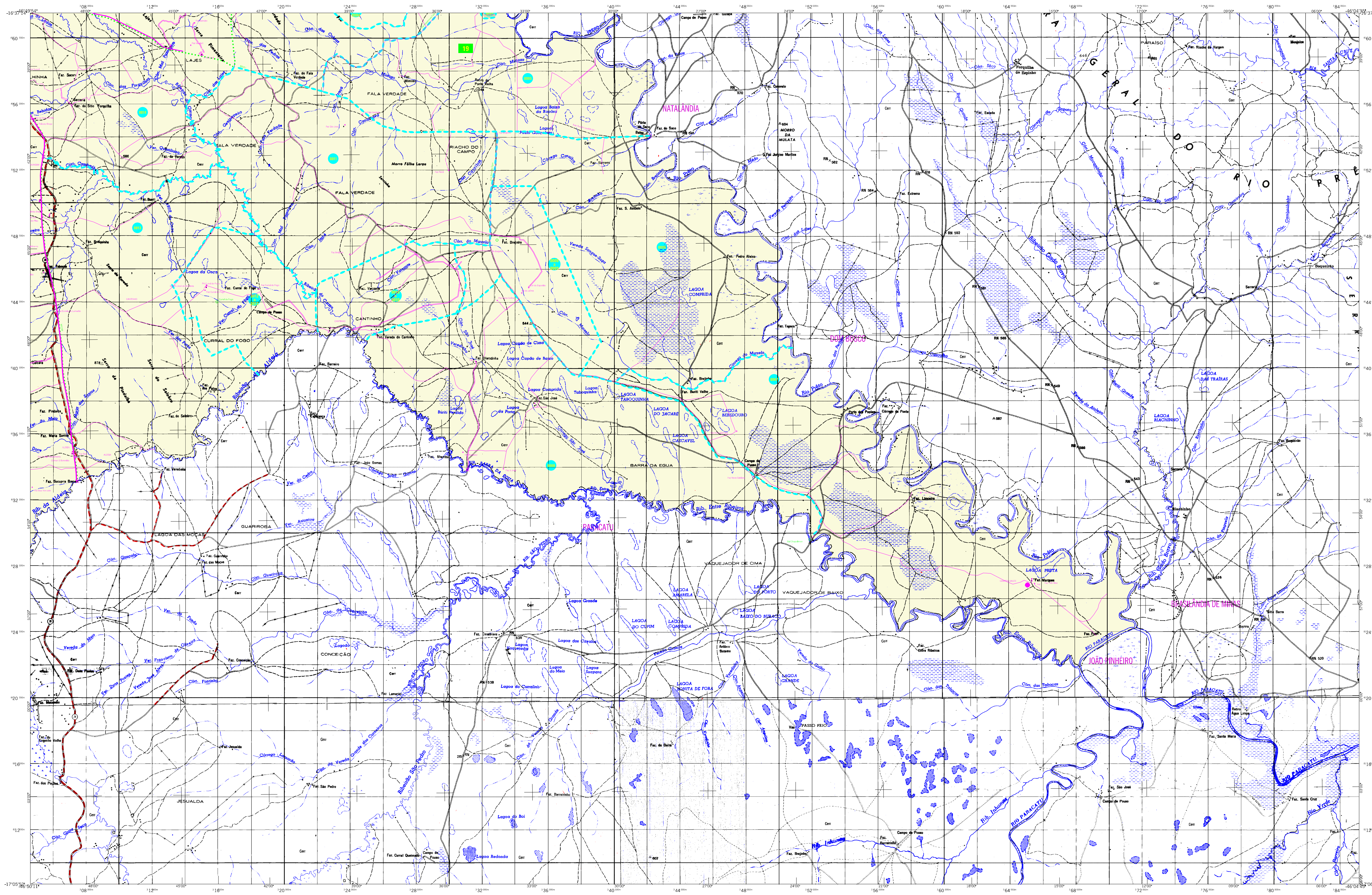
CRONOLOGIA

MALHA TERRITORIAL: 2007
EDIÇÃO: 15/12/2007
Informações técnicas: Consultar Metadados

Unaí-MG

Mapa Digital em PDF

Consultar por GPS ou Imagens de Satélites



CONVENÇÕES CARTOGRAFICAS

ELEMENTOS ALTIMÉTRICOS

- Ponto hipométrico. Referência do nível
- Ponto astronômico. Ponto barométrico
- Cota comprovada
- Superfície deformada. Área

ELEMENTOS DE HIDROGRAFIA

- Curso d'água intermitente
- Lago ou lagoa intermitente
- Terreno sujeito a inundação. Salina
- Brço ou alameda
- Popo (aquil). Nascente
- Rápido e cachoeiras
- Rápido e cataratas
- Rocha submersa e a descoberto
- Maré e represa: terra o alvaritia
- Ancoradouro. Rio seco ou de albedo
- Recife rochoso

Convenções Temáticas		
Limites: Distrital	Sub-Distrital	Sector Central
Distrito	Sub-Distrito	Sector Rural / Sector Urbano / Arbitramento Rural

LIMITES	
	Internacional
	Interestadual
	Interdistrital
	Áreas Especiais

MAPA MUNICIPAL ESTATÍSTICO

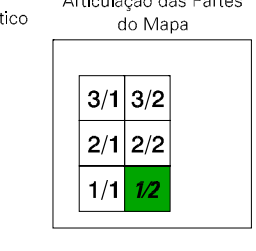
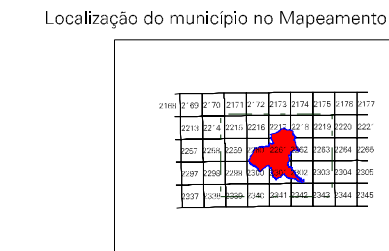
Escala 1 : 100.000

SISTEMA DE PROJEÇÃO UTM
Datum do Quadrilátero UTM Estádio e Meridiano BRG
Acadêmicos as coordenadas de 5000 e 500 Km respectivamente
DATUM GEODÉSICO: SCS 83

Este produto integra a coleção de mapas municipais produzida em formato digitalizado, a partir das informações do Sistema de Informações Geográficas (SIG) do IBGE. O SIG é o conjunto de informações geográficas e estatísticas produzidas pelo IBGE, com o objetivo de proporcionar aos usuários a possibilidade de consulta e análise de dados geográficos e estatísticos. O SIG é o produto da integração e consolidação dos diversos cartográficos.

MINISTÉRIO DO PLANEJAMENTO, ORÇAMENTO E GESTÃO
SECRETARIA DE POLÍTICA DE ADMINISTRAÇÃO
DIRETORIA DE GEOCODOS E DE POLÍTICA DE ORGANIZAÇÃO
AV. Brasil, 19.671 - Pavão de Leste
Rio de Janeiro - RJ, CEP: 20460-001
© IBGE - SISTEMA DE INFORMAÇÕES GEOFISICAS

Divisão Publico-Administrativa		
GEOCÓDIGO	DISTRI	Subdistrito
31708005	UNAI	GARAFUAMA
31708019	UNAI	PEDRAS DE MARBANDA
31708017	UNAI	PALMIRA
31708018	UNAI	RURAL MINAS
31708019	UNAI	SANTO ANTONIO DO SOUZEIRO
31708000		



Fonte: Mapa Índice do Brasil - IBGE

Articulação das Partes do Mapa	
3/1/3/2	
2/1/2/2	
1/1/1	

ASPECTOS FÍSICOS

Mercado	
Indústria	
Proteção Ambiental	
Área de Proteção Ambiental	Área: 000.000 Km²
Coordenadas de Referência	
Latitude: -16.368 S	E: 208.038 W
Longitude: -48.906 W	N: 8190000
45	

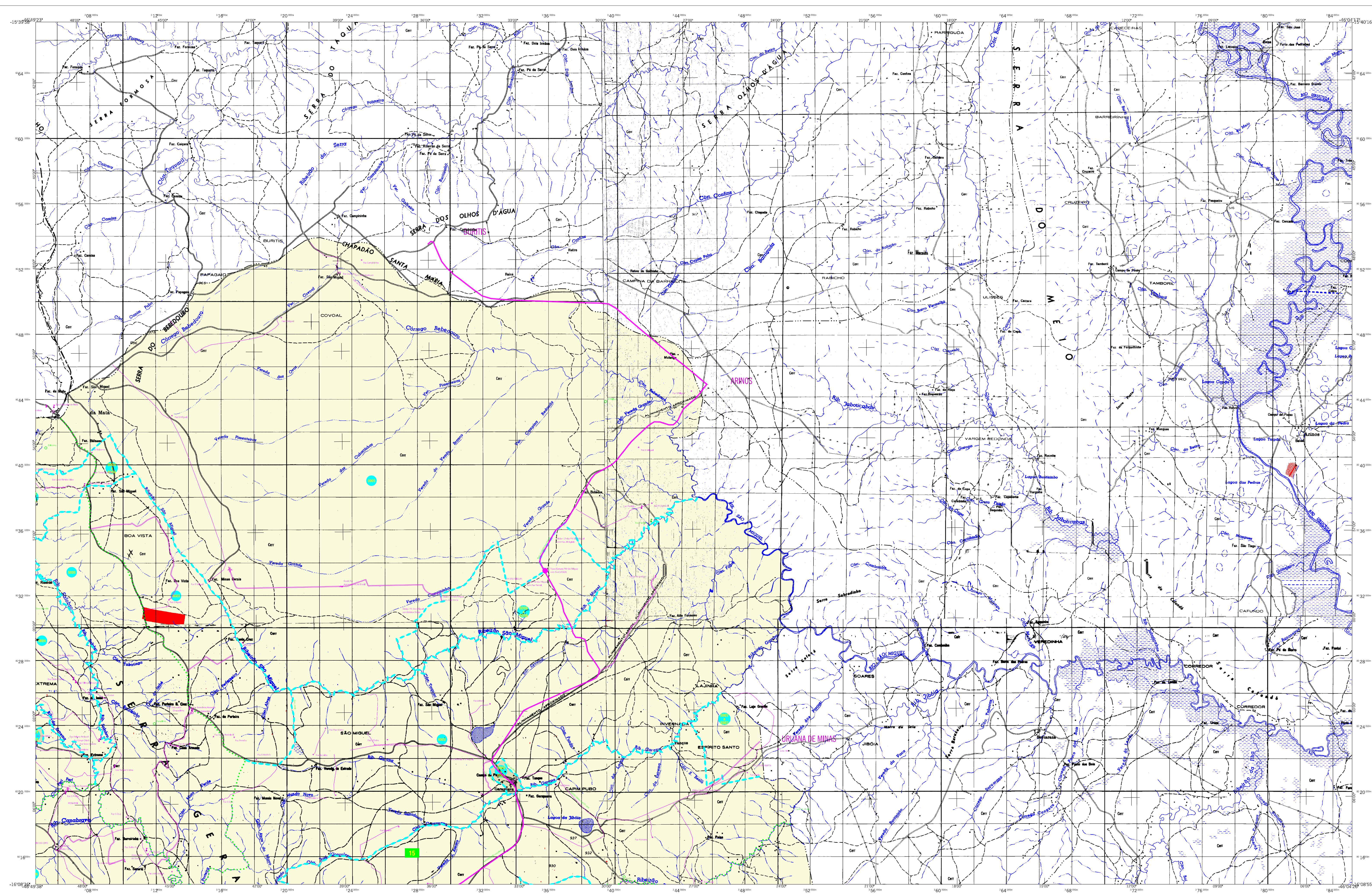
IMPLEMENTAÇÃO

Coordenação Geral	CCAR
Coordenação Técnica	CCAR
Coordenação de Elaboração e Formatação	CCAR
Coordenação de Edição	CCAR
Coordenação de Diagramação	CCAR
Coordenação de Impressão	CCAR
Coordenação de Distribuição	CCAR

CRONOLOGIA

MALHA TERRITORIAL	2007
EDIÇÃO	15/12/2007
Informações relativas ao conteúdo	Consultar Metadados

LEGENDA
Pontos PLANIMÉTRICOS
Estradas
Fios de energia
Pontos de água
Pontos de energia
Pontos de gás
Pontos de luz
Pontos de telefone
Pontos de TV
Pontos de rádio
Pontos de satélite
Pontos de GPS



CONVENÇÕES CARTOGRÁFICAS

LENTOS PLANIMÉTRICOS

- Planificação
- Escola, Mina
- Meio de vento, Molho de água
- Campos de emergência, Farol
- Localidades
- Transmissora de energia, Cerca
- Telefônica
- Postos
- Estreita
- Polimétrica
- Sem pavimentação
- Pavimentação
- Carroçável
- Trilha, caminho e picada
- Próximo de estrada: federal, estadual
- Fronteiras
- Alça larga
- Balão, estrada

ELEMENTOS ALTIMÉTRICOS

- Ponto hipométrico, Referência de nível
- Ponto astronômico, Ponto barométrico
- Cota comprovada
- Superfície deformada, Área

ELEMENTOS DE HIDROGRAFIA

- Curso de água intermitente
- Lago ou lagoa intermitente
- Terreno sujeito a inundação, Salina
- Órgão de drenagem
- Popo (lagal), Nascente
- Rápidos e cachoeiras grandes
- Rápidos e cachoeiras
- Rocha submersa e a descoberto
- Molhe e represa, terra o alvarado
- Ancoradouro, Rio, seco ou de alagado
- Recife rochoso

CONVENÇÕES TEMÁTICAS

Limites: Distrital	Sub-Distrital	Setor Central
---	---	---

IDENTIFICAÇÃO

Distrito	Sub-Distrito	Setor Rural	Setor Urbano	Setor Urbano	Setor Rural
---	---	---	---	---	---

LIMITES

- Internacional
- Interestadual
- Intermunicipal
- Áreas especiais

MAPA MUNICIPAL ESTATÍSTICO

Escala 1 : 100.000

0 2.000 4.000 6.000

SISTEMA DE PROJEÇÃO UTM
PROJEÇÃO TRANSVERSA DE MERCATOR
Datum: SERRA PASADOU
Escala: 1:100.000

Este produto integra a coleção de mapas municipais produzida em forma semi-automatizada, a partir da junção dos dados do Mapeamento Sistemático Brasileiro produzidos pelo IBGE, DSE e outros, em formato raster e/ou vetorial da KORA Municipal Digital do IBGE, com a avaliação e complementação de diversas fontes, após tratamento, plano de integração e conclusão dos diferentes cartográficos.

MINISTÉRIO DO PLANEJAMENTO, ORÇAMENTO E GESTÃO
SECRETARIA DE POLÍTICAS DE SEGURANÇA, ENERGIA E SANEAMENTO
A DIRETORIA DE GEOGRAFIA analisa e gerencia a comunicação
de dados geográficos produzidos pelo IBGE.
AV. Brasil, 19.671, Povoação Lusa
Rio de Janeiro-RJ, CEP: 21.240-001
© IBGE - Serviço de Informação Geográfica

Divisão Público-Administrativa		
GEOCÓDIGO	DISTRITO	NOME
3170404	UNAÍ	UNAÍ
3170405	UNAÍ	UNAÍ
3170406	UNAÍ	UNAÍ
3170407	UNAÍ	UNAÍ
3170408	UNAÍ	UNAÍ
3170409	UNAÍ	UNAÍ
3170410	UNAÍ	UNAÍ

Localização do município no Mapeamento Sistemático

Articulação das Partes do Mapa

Localização no Estado

Fonte: Mapa Índice do Brasil - IBGE

CRONOLOGIA

EDIÇÃO	DATA	CONTEÚDO
3/1	2007	Atualização de dados
2/1	2007	Atualização de dados
1/1	2007	Atualização de dados

ASPECTOS FÍSICOS

Coordenação Territorial	Coordenação de Cartografia
CCAR	CCAR
Coordenação Temática	Coordenação de Estatísticas Temáticas
CELT	CELT

IMPLEMENTAÇÃO

Coordenação Territorial	Coordenação de Cartografia
CCAR	CCAR
Coordenação Temática	Coordenação de Estatísticas Temáticas
CELT	CELT

Unaí-MG

ASPECTOS FÍSICOS

Município	Área
UNAÍ	1.084,9 Km²

COORDENADAS DA SEDE

Latitude	Longitude
-16,368	-48,906

IMPLEMENTAÇÃO

Coordenação Territorial	Coordenação de Cartografia
CCAR	CCAR
Coordenação Temática	Coordenação de Estatísticas Temáticas
CELT	CELT