

**CONVENÇÕES CARTOGRÁFICAS**

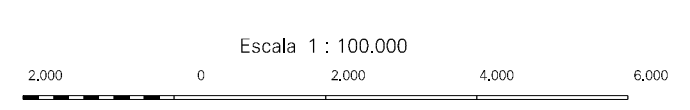
- ELEMENTOS ALTIMÉTRICOS**
- Ponto trigonométrico. Referência de nível
  - Ponto astronômico. Ponto barométrico
  - Cota comprovada
  - Superfície deformada. Areia
- ELEMENTOS DE HIDROGRAFIA**
- Curso d'água intermitente
  - Lago ou lagoa intermitente
  - Torreno sujeito a inundação. Salina
  - Bêgo ou pântano
  - Poço (água). Nascente
  - Riçódão e cataratas grandes
  - Riçódão e cataratas
  - Rocha submersa e a descoberto
  - Molho e represa: terra e alvenaria
  - Ancoradouro. Rip seco ou de aluvião
  - Recife rochoso

**Convenções Temáticas**

| Identificação | Sector            |
|---------------|-------------------|
| —             | Sector Rural      |
| —             | Sector Urbano     |
| —             | Agglomerado Rural |

- LIMITES**
- Internacional
  - intermunicipal
  - intermunicipal
  - áreas especiais

**MAPA MUNICIPAL ESTATÍSTICO**

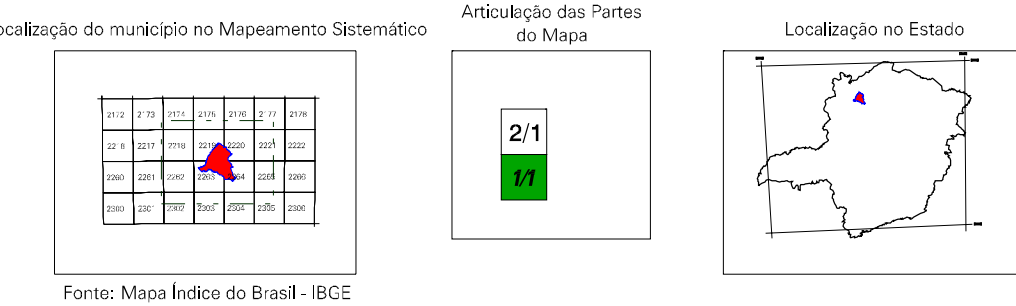


SISTEMA DE PROJEÇÃO UTM  
Origem de coordenadas: UTM Equatorial Meridiano  
Acrescidas as constantes de 10.000 e 500 Km respectivamente  
DATUM HORIZONTAL: SADO

MINISTÉRIO DO PLANEJAMENTO, ORÇAMENTO E GESTÃO  
INSTITUTO BRASILEIRO DE GEOGRAFIA E ESTATÍSTICA  
A DIRETORIA DE GEOCÓDIGOS agradece a gentileza de contratação de labor e serviços realizados neste mapa:  
AV. Brasil, 15.911 - Parque de Luzes  
Rio de Janeiro-RJ - CEP 21.241-001  
© 2007 - Todos os direitos reservados.

Divisão Público-Administrativa

| GEOCÓDIGO | Subdistrito | NOME     |
|-----------|-------------|----------|
| 3170529   |             | URUCUAIA |



**CRONOLOGIA**

|                                                           |                     |
|-----------------------------------------------------------|---------------------|
| MALHA TERRITORIAL                                         | 2007                |
| EDIÇÃO                                                    | 10-12-2007          |
| Informações relativas à documentação básica e atualização | Consultar Metadados |

**Urucuaia-MG**

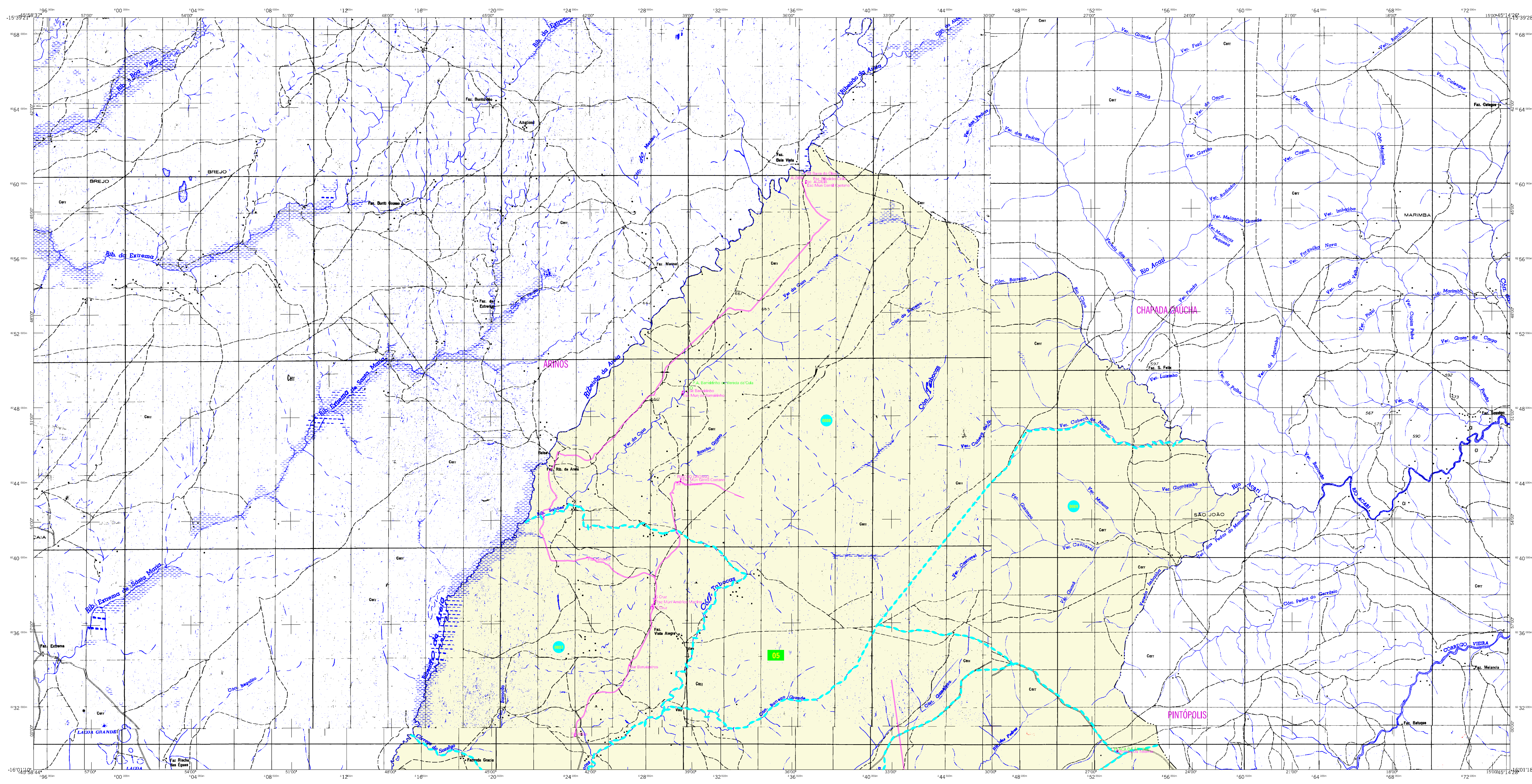
**ASPECTOS FÍSICOS**

Mesorregião: NORTE DE MINAS  
Microrregião: JANIÚRIA  
Área: 2000,8 km²  
Altitude da Sede: 45 metros  
Coordenadas da SDE  
Latitude: -16,133 E: 49062 MC  
Longitude: -48,742 N: 8216203

**IMPLEMENTAÇÃO**

|                          |                                                     |      |
|--------------------------|-----------------------------------------------------|------|
| Coordenação Técnica:     | Coordenação de Cartografia                          | CCAR |
| Coordenação Territorial: | Coordenação de Estruturas Territoriais              | CETE |
| Unidades Executoras:     | Unidades Especiais do IBGE                          |      |
| Dissiminação:            | Centro de Documentação e Disseminação de Informação | CCDI |

Mapa Digital em PDF  
Dados por GPS e/ou Imagens de Satélites



**CONVENÇÕES CARTOGRÁFICAS**

**ELEMENTOS PLANIMÉTRICOS**

- Edifícios
- Escola, Mina
- Monte de vento, Molho de água
- Campo de emergência, Farol
- Localidades
- Transmissora de energia, Cerca
- Linhas telefônicas
- Todavia
- Auto-estrada
- pavimentação
- sem pavimentação
- calçamento carroçável
- trilha, caminho e picada
- prefeito de estrada: federal, estadual
- terceiras
- brasil larga
- brasil estreita

**ELEMENTOS ALTIMÉTRICOS**

- Ponto trigonométrico, Referência de nível
- Ponto astronômico, Ponto barométrico
- Cota comprovada
- Superfície deformada, Areia
- ELEMENTOS DE HIDROGRAFIA**
- Curso d'água intermitente
- Lago ou lagoa intermitente
- Torreão sujeito a inundação, Salina
- Bonito ou glacião
- Popo (água), Nascente
- Rapídeos e cataratas grandes
- Rapídeos e cataratas
- Rocha submersa e a descoberto
- Molho e represa: terra e alvenaria
- Anconduro, Rio seco ou de aluvião
- Recife rochoso

| Convenções Temáticas |              |                 |               |
|----------------------|--------------|-----------------|---------------|
| Limites: Distrital   |              |                 |               |
| Sub-Distrital        |              |                 |               |
| Setor Censitário     |              |                 |               |
| Identificação        |              |                 |               |
| Distrito             | Sub-Distrito | Sector Rural    | Sector Urbano |
|                      |              | Agromesmo Rural |               |
| [Symbol]             | [Symbol]     | [Symbol]        | [Symbol]      |

- LIMITES**
- Internacional
  - interestadual
  - intermunicipal
  - áreas especiais

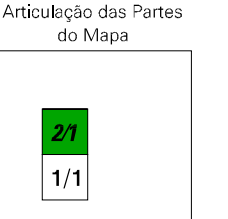
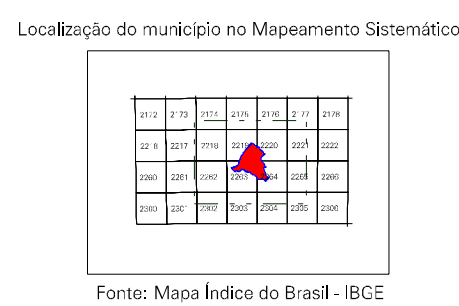
**MAPA MUNICIPAL ESTATÍSTICO**



ESCALA 1 : 100.000  
Origem de alinhamento UTM: Equador e Meridiano  
Adoção das curvas de 10.000 e 500 Km respectivamente  
DATUM HORIZONTAL: SADO

MINISTÉRIO DO PLANEJAMENTO, ORÇAMENTO E GESTÃO  
INSTITUTO BRASILEIRO DE GEOGRAFIA E ESTATÍSTICA  
A DIRETORIA DE GEOCÓDIGOS agradece a gentileza de colaboração de todos os municípios envolvidos neste mapa:  
AV. Brasil, 15.911 - Parque de Luzes  
Rio de Janeiro-RJ - CEP 21.241-061  
© 2007 - Todos os direitos reservados.

| Divisão Público-Administrativa |             |          |
|--------------------------------|-------------|----------|
| GEOCÓDIGO                      | Subdistrito | NOME     |
| 3170529                        | URUCUAIA    | URUCUAIA |



**CRONOLOGIA**

|                                                           |                     |
|-----------------------------------------------------------|---------------------|
| MALHA TERRITORIAL                                         | 2007                |
| EDIÇÃO                                                    | 10-12-2007          |
| Informações relativas a documentação básica e atualização | Consultar Metadados |

**ASPECTOS FÍSICOS**

|                     |                        |
|---------------------|------------------------|
| Mesorregião         | REGIÃO DE MINAS        |
| Microrregião        | JANUÁRIA               |
| Área                | 2070,8 Km <sup>2</sup> |
| Altitude da Sede    | 450 m                  |
| COORDENADAS DA SEDE |                        |
| Latitude            | -16,133                |
| Longitude           | -48,742                |
| E                   | 429682                 |
| N                   | 8216203                |
| MC                  | 45                     |

**IMPLEMENTAÇÃO**

|                                         |                                                            |
|-----------------------------------------|------------------------------------------------------------|
| Coordenação Técnica:                    | CCAR                                                       |
| Coordenação de Cartografia:             |                                                            |
| Coordenação de Estruturas Territoriais: | CETE                                                       |
| Unidades Produtoras:                    | Unidades Especiais do IBGE                                 |
| Dissiminação:                           | Centro de Documentação e Disseminação de Informação (CDDI) |

Urucuaia-MG