

CONVENÇÕES CARTOGRÁFICAS

SÍMBOLOS PLANIMÉTRICOS

ELEMENTOS ALTIMÉTRICOS

ELEMENTOS DE HIDROGRAFIA

CONVENÇÕES TEMÁTICAS

LIMITES

Mapa Digital em PDF

Imagens por GPS e/ou Imagens de Satélites

MAPA MUNICIPAL ESTATÍSTICO

ESCALA 1 : 100.000

SEXTANTE DE PROJEÇÃO UTM

MINISTÉRIO DO PLANEJAMENTO, ORÇAMENTO E GESTÃO

INSTITUTO BRASILEIRO DE GEOGRAFIA E ESTATÍSTICA

GEOCÓDIGO		NOME	
31708005	Distrito	VÁRZEA DA PALMA	
31708010	Subdistrito	GUACIA	

ASPECTOS FÍSICOS

IMPLEMENTAÇÃO

CRONOLOGIA

Localização do município no Mapeamento Sistemático

Localização no Estado

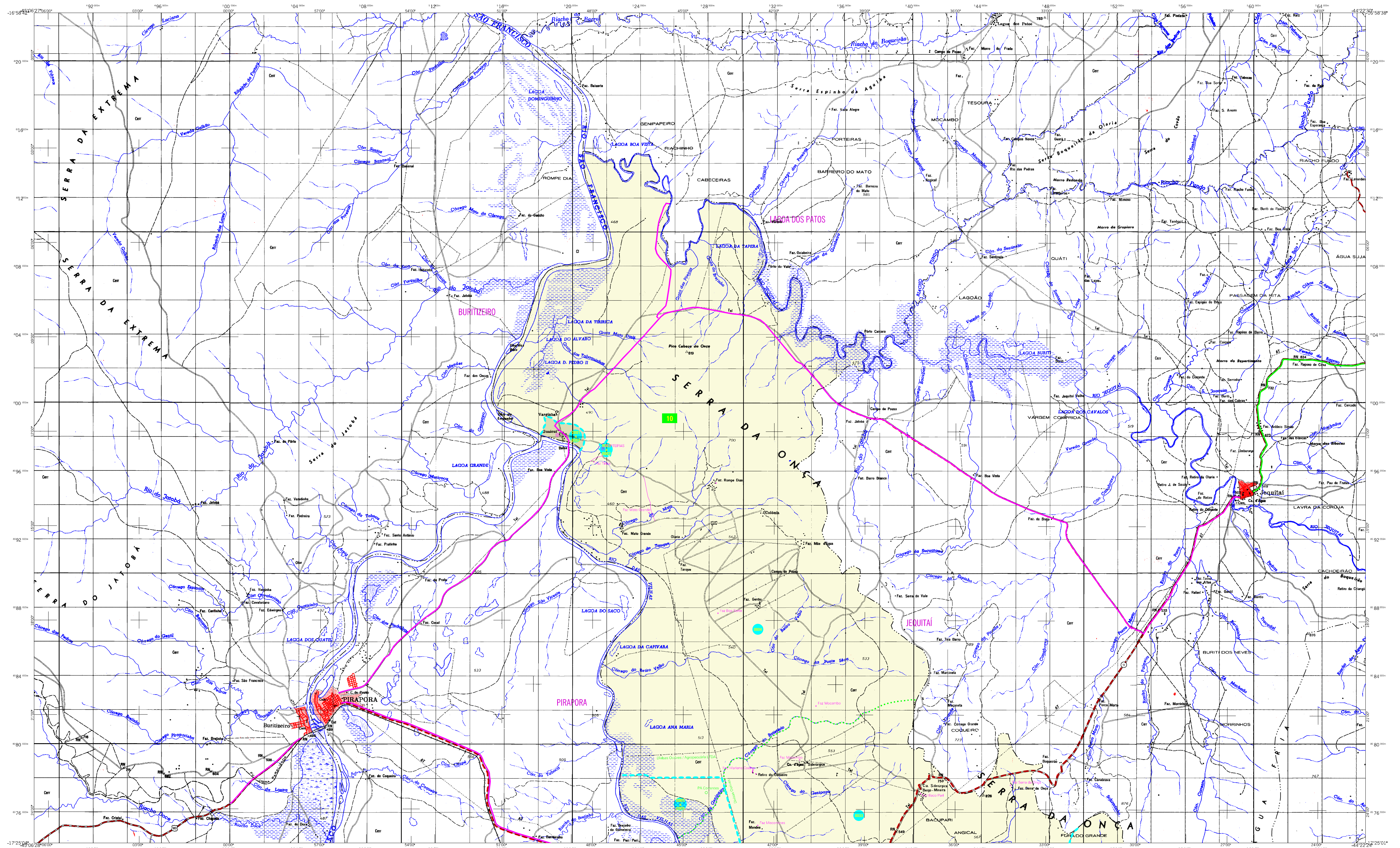
Mapa Índice do Brasil - IBGE

Aspectos Físicos

Implementação

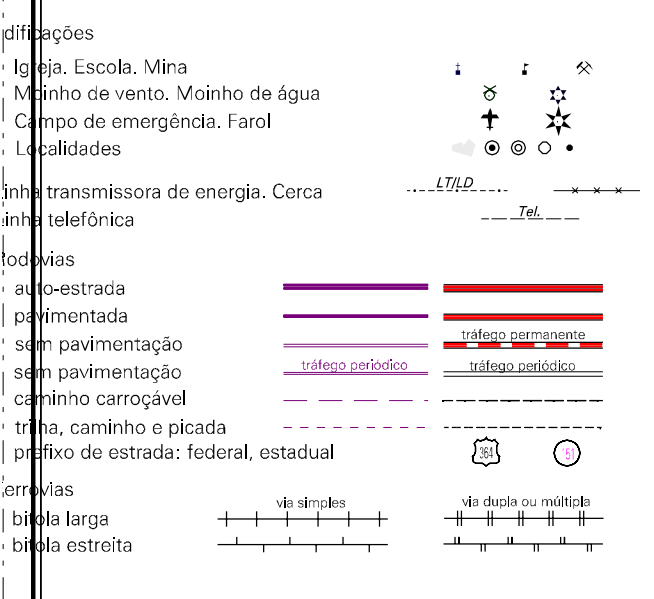
Cronologia

Várzea da Palma-MG



CONVENÇÕES CARTOGRÁFICAS

SÍMBOLOS PLANIMÉTRICOS



ELEMENTOS ALTIMÉTRICOS

Ponto trigonométrico. Referência de nível
Ponto astronômico. Ponto barométrico
Cota comprorada
Superfície deformada. Área

ELEMENTOS DE HIDROGRAFIA

Curso d'água intermitente
Lago ou lagoa intermitente
Terreno sujeito a inundação. Salina
Brejo ou pântano
Poço (qna). Nascente
Riapiões e cataratas grandes
Riapiões e cataratas
Rio de subserra e a descoberto
Várzea e represa: sem e afluente
Ancoradouro. Rio seco ou de alívio
Relevo rochoso

Convenções Temáticas	
Limites: Decidual	---
Sub-Distrital	---
Sector Censitário	---
Identificação	
Distrito	---
Sub-Distrito	---
Sector Rural	---
Sector Urbano	---
Sub-Administrativo Rural	---

LIMITES	
Internacional	---
Intermunicipal	---
Intramunicipal	---
Áreas especiais	---

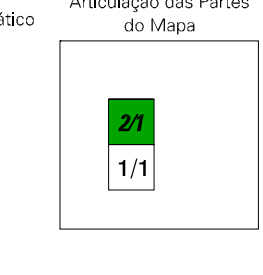
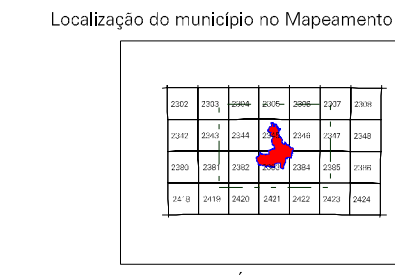
MAPA MUNICIPAL ESTATÍSTICO

2.000 0 2.000 4.000 6.000
Escala 1: 100.000

SISTEMA DE PROJEÇÃO UTM
Origem do quilômetro UTM: Equador a Meridiano 495.
Acossos das coordenadas da 10.000 a 100 km respectivamente
SATM HORIZONTAL: 500 000
Esta produto integra a coleção de mapas municipais gerados em forma automática, a partir da junção dos dados do Mapeamento Sistemático e do cadastro IBGE. ODS e outros, em formato raster são atualizados da Malha Territorial Digital do IBGE, com atualizações provenientes de diversas fontes, sem identificação de origem e condições dos elementos cartográficos.

MINISTÉRIO DO PLANEJAMENTO, ORÇAMENTO E GESTÃO
INSTITUTO BRASILEIRO DE GEOGRAFIA E ESTATÍSTICA
A BRITÂNIA DE GEORGINA - GRANDE PARCELAS - JARDIM SÃO JOSÉ
de folhas ou cartões, verificadas neste modo.
1º andar - Bloco B - 70500-000 - Brasília - DF
Rio de Janeiro - CEP 21241-051
©IBGE - 2007

Divisão Político-Administrativa	
GEOCÓDIGO	NOME
Distrito	Sub-distrito
31708000	VÁRZEA DA PALMA
317080010	GUARICÁ



Várzea da Palma-MG

ASPECTOS FÍSICOS	
Mesoregião:	NORTE DE MINAS
Microrregião:	PIRAPORA
Área:	2.184,4 km ²
Coordenadas da Sede:	
Latitude:	-17,588
Longitude:	-44,721
Coordenadas da Sede:	
Latitude:	528641
Longitude:	8054202
M.C.	45
IMPLEMENTAÇÃO	
Coordenação Técnica:	CGAR
Coordenação de Cartografia:	
Coordenação Estatística:	
Coordenação de Estruturas Territoriais:	CETE
Unidades Produtores:	
Unidades Estatísticas do IBGE:	
Sistemização:	
Centro de Documentação e Disseminação da Informação:	CCDI

CRONOLOGIA	
Malha Territorial:	2007
Edição:	10-12/2007
Informação cartográfica:	10-12/2007
Informação estatística e análise:	Consultar Metadados