

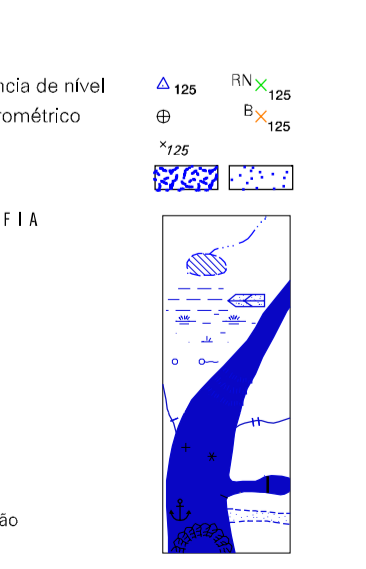
MAPA MUNICIPAL ESTATÍSTICO

ELEMENTOS PLANIMÉTRICOS

- Edificações:** Igreja, Escola, Mina, Molinho de vento, Molinho de água, Campo de emergência, Farol, Localidades.
- Linha transmissora de energia:** Cerca, Linha telefônica.
- Rodovias:** auto-estrada pavimentada, sem pavimentação, caminho carroçável, trilha, caminho e picada, prefixo de estrada: federal, estadual.
- Ferrovias:** bitola larga, bitola estreita.

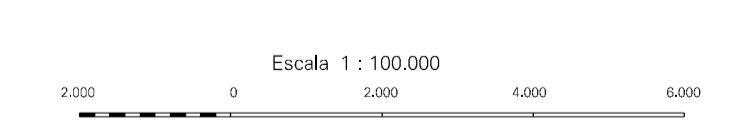
CONVENÇÕES CARTOGRÁFICAS

- ELEMENTOS ALTIMÉTRICOS:** Ponto trigonométrico, Referência de nível, Ponto astronômico, Ponto barométrico, Cota comprovada, Superfície deformada, Areia.
- ELEMENTOS DE HIDROGRAFIA:** Curso d'água intermitente, Lago ou lagoa intermitente, Terreno sujeito a inundação, Safina, Brejo ou pantano, Poço (água), Nascente, Rápidos e cachoeiras grandes, Rápidos e cachoeiras, Rocha submersa e descoberto, Molhe e represa: terra e alvenaria, Ancoradouro, Rio seco ou de aluvião, Recife rochoso.



| Convenções Temáticas | | | | |
|----------------------|--------------|-------------------|---------------|------------------|
| Distrito | Sub-Distrito | Sector Censitário | | |
| | | | | |
| Identificação | | | | |
| Distrito | Sub-Distrito | Sector Rural | Sector Urbano | Aglomerado Rural |
| | | | | |

- LIMITES:** internacional, interdistrital, intermunicipal, áreas especiais.



SISTEMA DE PROJEÇÃO UTM
Origem da autometragem UTM: Equador e Meridiano 51 W.G.
Acrescidas as constantes de 10.000 e 500 Km respectivamente
DATUM HORIZONTAL: SAD 69

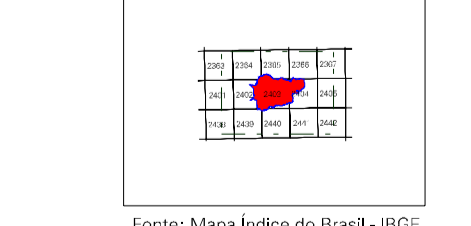
Este produto integra a coleção de mapas municipais gerados de forma semi-automatizada, a partir da junção das fontes do Mapeamento Sistemático produzido pelo IBGE, DSG e outros, em formato raster, com vetorial e da Malha Municipal Digital do IBGE, com atualização proveniente de diversas fontes, sem tratamento pleno de integração e correção dos elementos cartográficos.

MINISTÉRIO DO PLANEJAMENTO, ORÇAMENTO E GESTÃO
INSTITUTO BRASILEIRO DE GEOGRAFIA E ESTATÍSTICA
A DIRETORIA DE GEOCIÊNCIAS agrarárias e gerenciais da comunicação
de dados em arquivos digitais, neste mapa.
AV. Brasil, 15.071 - Paraná de Lucas
Rio de Janeiro - CEP 21.241-511
© 2007 - cartografia e mapeamento sistemático

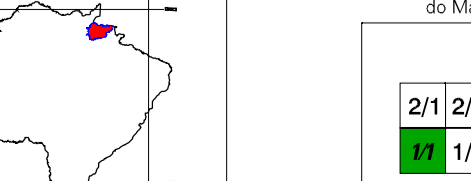
Alcinópolis-MS

| Divisão Política-Administrativa | | NOME |
|---------------------------------|-------------|-------------|
| Distrito | Subdistrito | |
| 500025205 | | ALCINÓPOLIS |

Localização do município no Mapeamento Sistemático



Localização no Estado



ASPECTOS FÍSICOS

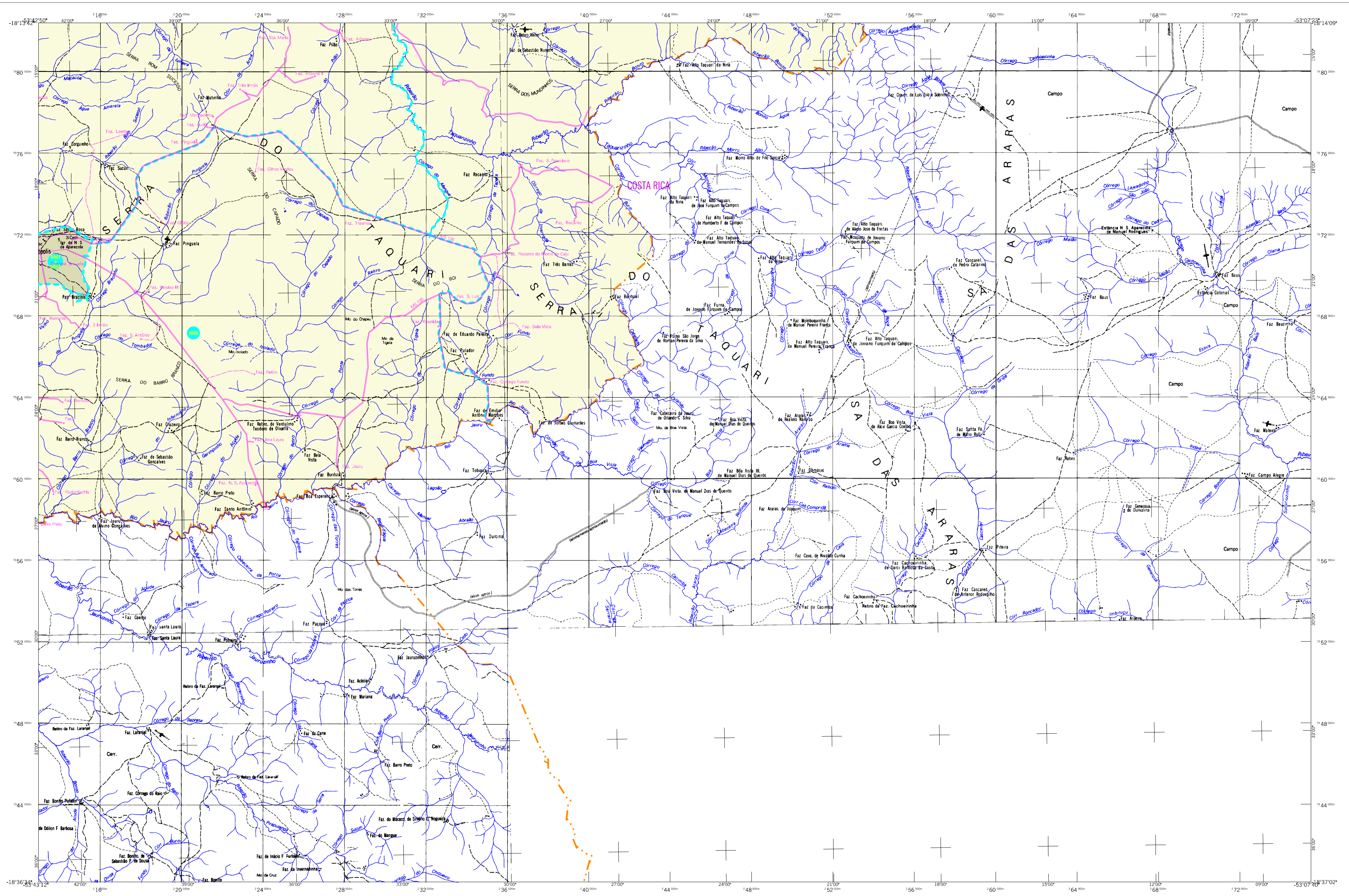
| | |
|---------------------|------------------------------------|
| Mesorregião: | CENTRO NORTE DE MATO GROSSO DO SUL |
| Microrregião: | ALTO TAQUARI |
| Altitude da Sede: | Área: 4405,4 Km² |
| COORDENADAS DA SEDE | |
| Latitude: -18,324 | E: 21,3976 |
| Longitude: -43,708 | N: 7871838 |
| | MC |
| | 51 |

CRONOLOGIA

| | |
|---|---------------------|
| MALHA TERRITORIAL | 2007 |
| EDIÇÃO | 03-09-2007 |
| Informações relativas à documentação básica e atualização | |
| | Consultar Metadados |

IMPLEMENTAÇÃO

| | |
|---|--|
| Coordenação Técnica: | CCAR |
| Coordenação de Cartografia: | |
| Coordenação Temática: | CETE |
| Coordenação de Estruturas Territoriais: | |
| Unidades Produtoras: | Unidades Estatísticas do IBGE |
| Disseminação: | Centro de Documentação e Disseminação da Informação - CDDI |



MAPA MUNICIPAL ESTATÍSTICO

ELEMENTOS PLANIMÉTRICOS

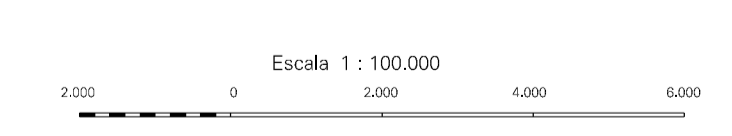
- Edificações**
- Igreja, Escola, Mina
 - Moinho de vento, Moinho de água
 - Campo de emergência, Farol
 - Localidades
- Linha transmissora de energia, Cerca**
- Linha telefônica**
- Rodovias**
- auto-estrada pavimentada
 - sem pavimentação
 - caminho carroçável
 - trilha, caminho e picada
 - prefixo de estrada: federal, estadual
- Ferrovias**
- bitola larga
 - bitola estreita

CONVENÇÕES CARTOGRÁFICAS

- ELEMENTOS ALTIMÉTRICOS**
- Ponto trigonométrico, Referência de nível
 - Ponto astronômico, Ponto barométrico
 - Cota comprovada
 - Superfície deformada, Areia
- ELEMENTOS DE HIDROGRAFIA**
- Curso d'água intermitente
 - Lago ou lagoa intermitente
 - Terreno sujeito a inundação, Safina
 - Brejo ou pantano
 - Pogo (água), Nascente
 - Rápidos e cachoeiras grandes
 - Rápidos e cachoeiras
 - Rocha submersa e a descoberto
 - Molhe e represa: terra e alvenaria
 - Ancoradouro, Rio seco ou de aluvião
 - Recife rochoso

Convenções Temáticas

| | | |
|--------------------|---------------|-------------------------------|
| Limites: Distrital | Sub-Distrital | Setor Consistórico |
| Identificação | Setor Urbano | Setor Urbano Aglomerado Rural |
| 05 | 06 | 07 |



SISTEMA DE PROJEÇÃO UTM
Origem da autometragem UTM: Equador e Meridiano 51 W.G.
Acrescidas as constantes de 10.000 e 500 Km respectivamente
DATUM HORIZONTAL: SAD 69

Este produto integra a coleção de mapas municipais gerados de forma semi-automatizada, a partir da junção dos dados do Mapeamento Sistemático Brasileiro produzido pelo IBGE, DSG e outros, em formato raster vetorial e da Malha Municipal Digital do IBGE, com atualização proveniente de diversas fontes, sem tratamento pleno de integração e correção dos elementos cartográficos.

MINISTÉRIO DO PLANEJAMENTO, ORÇAMENTO E GESTÃO
INSTITUTO BRASILEIRO DE GEOGRAFIA E ESTATÍSTICA
A DIRETORIA DE GEOCIÊNCIAS agrupa a gerência da comunicação de dados e estatísticas geográficas
AV. Brasil, 15.071 - Paraná de Lucas
Rio de Janeiro - CEP 21.241-501
© 2007 - Todos os direitos reservados

Alcinópolis-MS

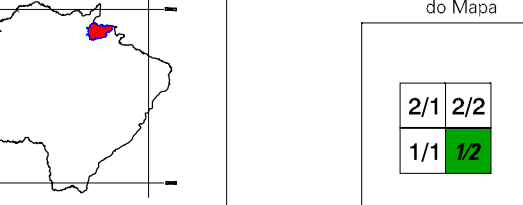
| Divisão Política-Administrativa | | NOME |
|---------------------------------|----------|-------------|
| GEOCÓDIGO | Distrito | Subdistrito |
| 500025205 | | ALCINÓPOLIS |

Localização do município no Mapeamento Sistemático



Fonte: Mapa Índice do Brasil - IBGE

Localização no Estado



Articulação das Partes do Mapa

| | |
|-----|-----|
| 2/1 | 2/2 |
| 1/1 | 2/2 |

ASPECTOS FÍSICOS

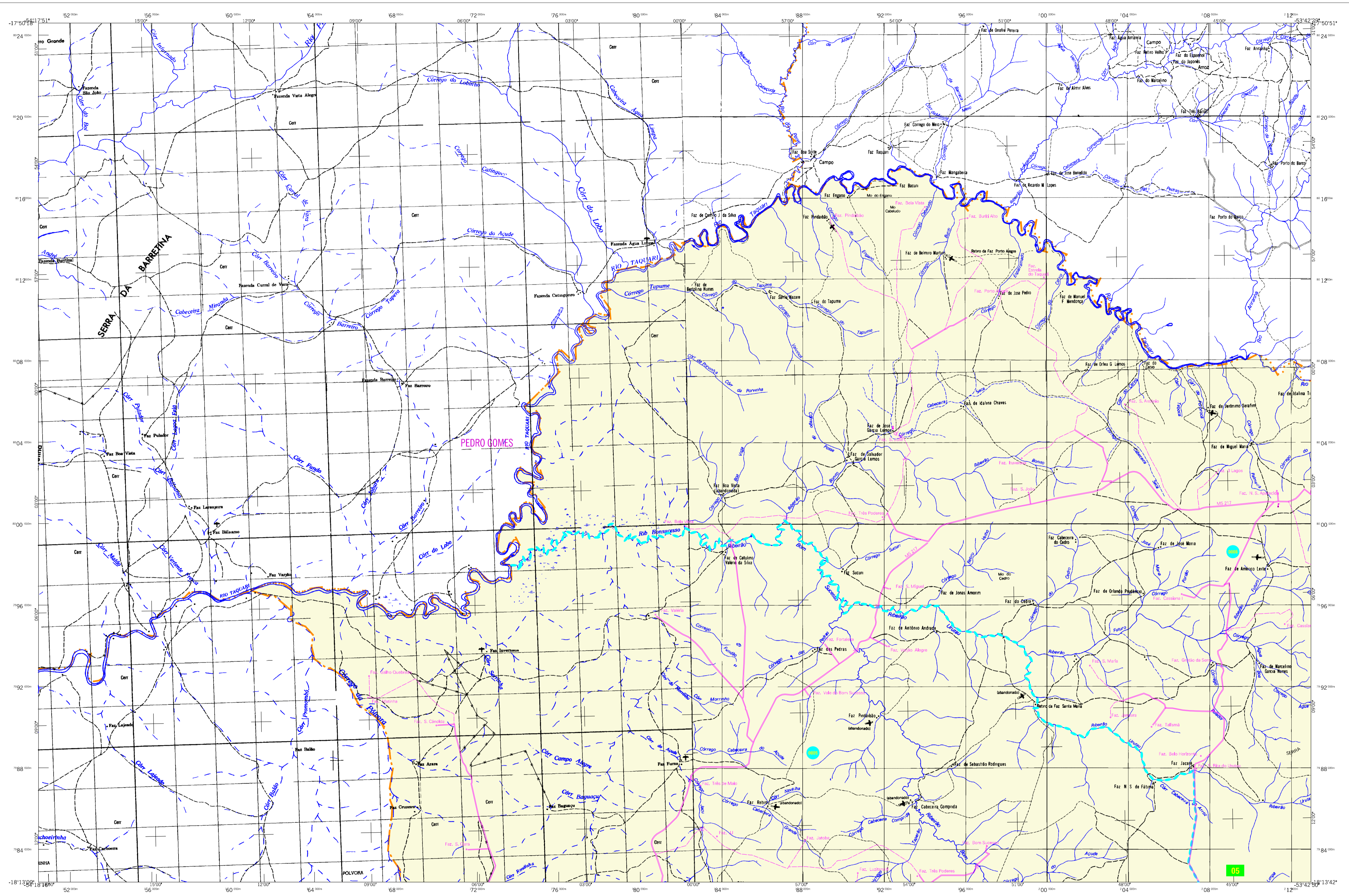
| | |
|---------------------|------------------------------------|
| Mesorregião: | CENTRO NORTE DE MATO GROSSO DO SUL |
| Microrregião: | ALTO TAQUARI |
| Altitude da Sede: | Área: 4405,4 Km ² |
| COORDENADAS DA SEDE | |
| Latitude: -18,324 | E: 21,976 |
| Longitude: -53,708 | N: 7871836 |
| | MC |
| | 51 |

CRONOLOGIA

| | |
|---|---------------------|
| MALHA TERRITORIAL | 2007 |
| EDIÇÃO | 03-09-2007 |
| Informações relativas à documentação básica e atualização | |
| | Consultar Metadados |

IMPLEMENTAÇÃO

| | |
|---|---|
| Coordenação Técnica: | CCAR |
| Coordenação de Cartografia: | |
| Coordenação de Estruturas Territoriais: | CETE |
| Unidades Produtoras: | Unidades Estaduais do IBGE |
| Disseminação: | Centro de Documentação e Disseminação da Informação |
| | CDDI |



MAPA MUNICIPAL ESTATÍSTICO

CONVENÇÕES CARTOGRÁFICAS

ELEMENTOS PLANIMÉTRICOS

- Edificações: Igreja, Escola, Mina, Molinho de vento, Molinho de água, Campo de emergência, Farol, Localidades.
- Linha transmissora de energia. Cerca.
- Linha telefônica.
- Rodovias: auto-estrada pavimentada, sem pavimentação, caminho carroçável, trilha, caminho e picada, prefixo de estrada: federal, estadual.
- Ferrovias: bitola larga, bitola estreita.

ELEMENTOS ALTIMÉTRICOS

- Ponto trigonométrico. Referência de nível.
- Ponto astronômico. Ponto barométrico.
- Cota comprovada.
- Superfície deformada. Areia.

ELEMENTOS DE HIDROGRAFIA

- Curso d'água intermitente.
- Lago ou lagoa intermitente.
- Terreno sujeito a inundação. Safina.
- Brejo ou pantano.
- Pogo (água). Nascente.
- Rápidos e cataratas grandes.
- Rápidos e cataratas.
- Rocha submersa e a descoberto.
- Molhe e represa: terra e alvenaria.
- Ancoradouro. Rio seco ou de aluvião.
- Recife rochoso.

CONVENÇÕES TEMÁTICAS

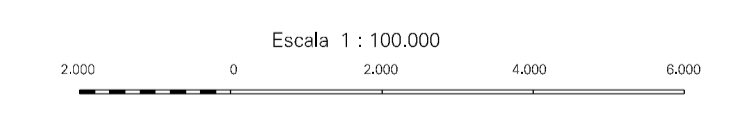
| | |
|--------------------|-------------------|
| Limites: Distrital | Identificação |
| Sub-Distrital | Sector Rural |
| Sector Consistório | Sector Urbano |
| | Agglomerado Rural |

LIMITES

- internacional
- interdistrital
- intermunicipal
- áreas especiais

ATUALIZAÇÕES CARTOGRÁFICAS

COR MAGENTA - Levantamentos por GPS e/ou Imagens de Satélites
COR VERDE - Lançamento aproximado sem comprovação cartográfica



SISTEMA DE PROJEÇÃO UTM
Origem da autometragem UTM: Equador e Meridiano 51 W.G.
Acrescidas as constantes de 10.000 e 500 Km respectivamente
DATUM HORIZONTAL: SAD 69

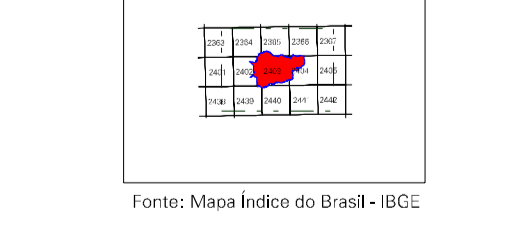
Este produto integra a coleção de mapas municipais gerados de forma semi-automatizada a partir da junção das fontes de Mapeamento Sistemático Brasileiro produzido pelo IBGE, DSG e outros, em formato raster vetorial e da Malha Municipal Digital do IBGE, com atualização proveniente de diversas fontes, sem tratamento pleno de imagem e correção dos elementos cartográficos.

MINISTÉRIO DO PLANEJAMENTO, ORÇAMENTO E GESTÃO
INSTITUTO BRASILEIRO DE GEOGRAFIA E ESTATÍSTICA
A DIRETORIA DE GEOCIÊNCIAS integra a gerência da comunicação de dados e informações verificadas neste mapa.

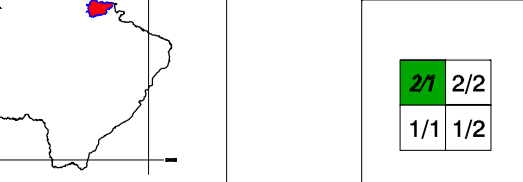
AV. Brasil, 15.071 - Paraná de Lucas
Rio de Janeiro-RJ - CEP 21.241-511
©IBGE - cartografia e mapeamento estatístico

| Divisão Política-Administrativa | | NOME |
|---------------------------------|----------|-------------|
| GEOCÓDIGO | Distrito | Subdistrito |
| 500025205 | | ALCINÓPOLIS |

Localização do município no Mapeamento Sistemático



Localização no Estado



ASPECTOS FÍSICOS

Mezoregião: CENTRO NORTE DE MATO GROSSO DO SUL
Microrregião: ALTO TAQUARI

Altitude da Sede: _____ Área: 4405,4 Km²

COORDENADAS DA SEDE

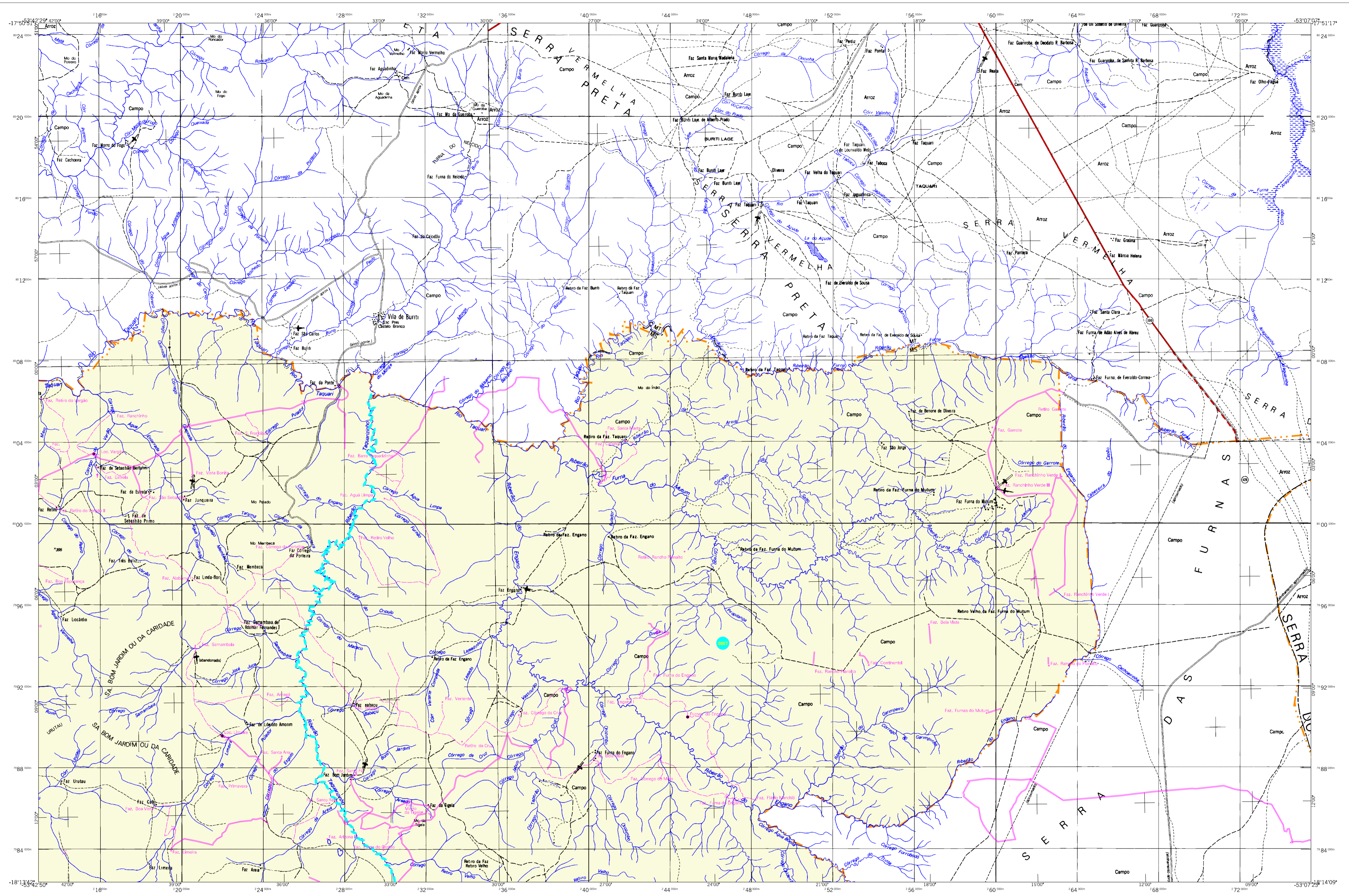
Latitude: -18,324 E: 21,976 MC
Longitude: -53,708 N: 79,71836

CRONOLOGIA

MALHA TERRITORIAL: 2007
EDIÇÃO: 03-09-2007
Informações relativas à documentação básica e atualização: Consultar Metadados

IMPLEMENTAÇÃO

Coordenação Técnica: CCAR
Coordenação de Cartografia: CCAR
Coordenação Temática: CETE
Coordenação de Estruturas Territoriais: CETE
Unidades Produtoras: Unidades Estatísticas do IBGE
Disseminação: Centro de Documentação e Disseminação da Informação CDDI



MAPA MUNICIPAL ESTATÍSTICO

ELEMENTOS PLANIMÉTRICOS

- Edificações: Igreja, Escola, Mina, Molino de vento, Molino de água, Campo de emergência, Farol, Localidades.
- Linha transmissora de energia. Cerca, Linha telefônica.
- Rodovias: auto-estrada pavimentada, sem pavimentação, caminho carroçável, trilha, caminho e picada, prefixo de estrada: federal, estadual.
- Ferrovias: bitola larga, bitola estreita.

CONVENÇÕES CARTOGRÁFICAS

- ELEMENTOS ALTIMÉTRICOS:** Ponto trigonométrico, Referência de nível, Ponto astronômico, Ponto barométrico, Cota comprovada, Superfície deformada, Areia.
- ELEMENTOS DE HIDROGRAFIA:** Curso d'água intermitente, Lago ou lagoa intermitente, Terreno sujeito a inundação, Safina, Brejo ou pantano, Poço (água), Nascente, Rápidos e cachoeiras grandes, Rápidos e cachoeiras, Rocha submersa e a descoberto, Molhe e represa: terra e alvenário, Ancoradouro, Rio seco ou de aluvião, Recife rochoso.

| Convenções Temáticas | | |
|----------------------|--------------|--------|
| Distrito | Sub-Distrito | Sector |
| 05 | 06 | 07 |

LIMITES: internacional, interdistrital, intermunicipal, áreas especiais.

Escala 1 : 100.000

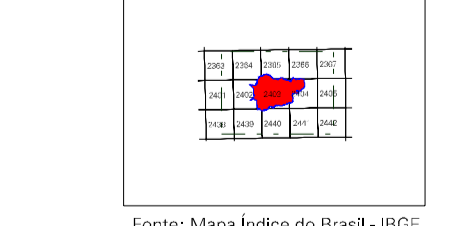
SISTEMA DE PROJEÇÃO UTM
Origem da oortometragem UTM: Equador e Meridiano 51 W.G.
Acrescidas as constantes de 10.000 e 500 Km respectivamente
DATUM HORIZONTAL: SAD 69

Este produto integra a coleção de mapas municipais gerados de forma semi-automatizada, a partir da base de dados do Mapeamento Sistemático produzido pelo IBGE, DSG e outros, em formato raster vetorial e da Malha Municipal Digital do IBGE, com atualização proveniente de diversas fontes, sem tratamento pleno de integração e correção dos elementos cartográficos.

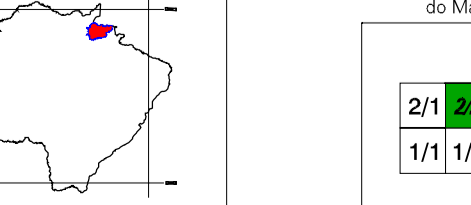
MINISTÉRIO DO PLANEJAMENTO, ORÇAMENTO E GESTÃO
INSTITUTO BRASILEIRO DE GEOGRAFIA E ESTATÍSTICA
A DIRETORIA DE GEOCIÊNCIAS agrupa a gerência de comunicação de dados e estatísticas geográficas.
AV. Brasil, 15.071 - Paraná de Lucas
Rio de Janeiro RJ - CEP 21.241-511
@IBGE - @IBGE em tempo real

| Divisão Política-Administrativa | | NOME |
|---------------------------------|-------------|-------------|
| Distrito | Subdistrito | |
| 500025205 | | ALCINÓPOLIS |

Localização do município no Mapeamento Sistemático



Localização no Estado



Articulação das Partes do Mapa
2/1 24
1/1 1/2

Alcinópolis-MS

ASPECTOS FÍSICOS

Mezoregião: CENTRO NORTE DE MATO GROSSO DO SUL
Microrregião: ALTO TAQUARI

Altitude da Sede: _____ Área: 4405,4 Km²

COORDENADAS DA SEDE

| | | |
|--------------------|------------|----|
| Latitude: -18,324 | E: 21,976 | MC |
| Longitude: -53,708 | N: 7871836 | 51 |

CRONOLOGIA

| | |
|---|---------------------|
| MALHA TERRITORIAL | 2007 |
| EDIÇÃO | 03-09-2007 |
| Informações relativas à documentação básica e atualização | Consultar Metadados |

IMPLEMENTAÇÃO

| | |
|--|------|
| Coordenação Técnica: | CCAR |
| Coordenação de Cartografia: | |
| Coordenação Temática: | CETE |
| Coordenação de Estruturas Territoriais: | |
| Unidades Produtoras: | |
| Unidades Estatísticas do IBGE: | |
| Disseminação: | CDDI |
| Centro de Documentação e Disseminação da Informação: | |