

## MAPA MUNICIPAL ESTATÍSTICO

**ELEMENTOS PLANIMÉTRICOS**

Edificações: Igreja, Escola, Mina, Moinho de vento, Moinho de água, Campo de emergência, Farol, Localidades.

Linha transmissora de energia, Cerca, Linha telefônica.

Rodovias: auto-estrada pavimentada, estrada pavimentada, caminho carroçável, trilha, caminho e picada, preloxo de estrada: federal, estadual.

Ferrovias: bitola larga, bitola estreita.

**CONVENÇÕES CARTOGRÁFICAS**

**ELEMENTOS ALTIMÉTRICOS**  
Ponto trigonométrico, Referência de nível, Ponto astronômico, Ponto barométrico, Cota comprovada, Superfície deformada, Areia.

**ELEMENTOS DE HIDROGRAFIA**  
Curso d'água intermitente, Lago ou lagoa intermitente, Terreno sujeito a inundação, Salina, Brejo ou pantano, Poço (ligado), Nascente, Rápidos e cachoeiras grandes, Rápidos e cachoeiras, Rocha submersa e a descoberto, Molhe e represa: terra e alvenaria, Ancoradouro, Rio seco ou de aluvião, Recife rochoso.

**CONVENÇÕES TEMÁTICAS**  
Límites: Distrital, Sub-Distrital, Setor Consistido.

**IDENTIFICAÇÃO**  
Distrito: 05; Sub-Distrito: 06; Setor Rural: 07; Setor Urbano Aglomerado Rural: 08.

**LIMITES**  
Intermunicipal, Interdistrital, Intermunicipal, Áreas especiais.

**MAPA MUNICIPAL ESTATÍSTICO**

Divisão Político-Administrativa

GEOCÓDIGO	Subdistrito	NOME
5000609		AMAMBAÍ

Escala 1 : 100.000

SISTEMA DE PROJEÇÃO UTM  
Origem do Quadrante UTM: Equador e Meridiano 57 W/G.  
Acessórias as constantes de 10.000 e 500 Km respectivamente  
DATUM HORIZONTAL SIA-89

Este produto integra a coleção de mapas municipais gerados de forma semi-automática, a partir de junção das folhas do Mapeamento Sistemático Brasileiro produzidas pelo IBGE, 2005 e atuais, em formato raster pelo sistema de Mapas Municipais Digitais do IBGE, com atualização proveniente de diversas fontes, sem tratamento plano de integração e complementação dos elementos cartográficos.

MINISTÉRIO DO PLANEJAMENTO, ORÇAMENTO E GESTÃO  
INSTITUTO BRASILEIRO DE GEOGRAFIA E ESTATÍSTICA  
A DIRETORIA DE GEOCENSIAS agradece a gentileza da disponibilização de dados e informações verificadas neste mapa.  
Av. Brasil, 15.071 - Fone: 011 3241-0511  
Rio de Janeiro-RJ - CEP 21.241-051

**ASPECTOS FÍSICOS**

Mesorregião: SUDOESTE DE MATO GROSSO DO SUL  
Microrregião: BOURAQUADOS

Altitude da Sede: Área: 4203,5 Km<sup>2</sup>

**COORDENADAS DA SEDE**

Latitude: -23,104	E: 68 683	MC
Longitude: -55,276	N: 7443884	57

**CRONOLOGIA**

MALHA TERRITORIAL	2007
EDIÇÃO	03/09/2007

Informações relativas à documentação básica e atualização: Consultar Mercadados

**IMPLEMENTAÇÃO**

Coordenação Técnica: Coordenação de Cartografia CCAR  
Coordenação Temática: Coordenação de Estruturas Territoriais CETE  
Unidades Produtoras: Unidades Estruturais do IBGE  
Disseminação: Centro de Documentação e Disseminação da Informação CDDI

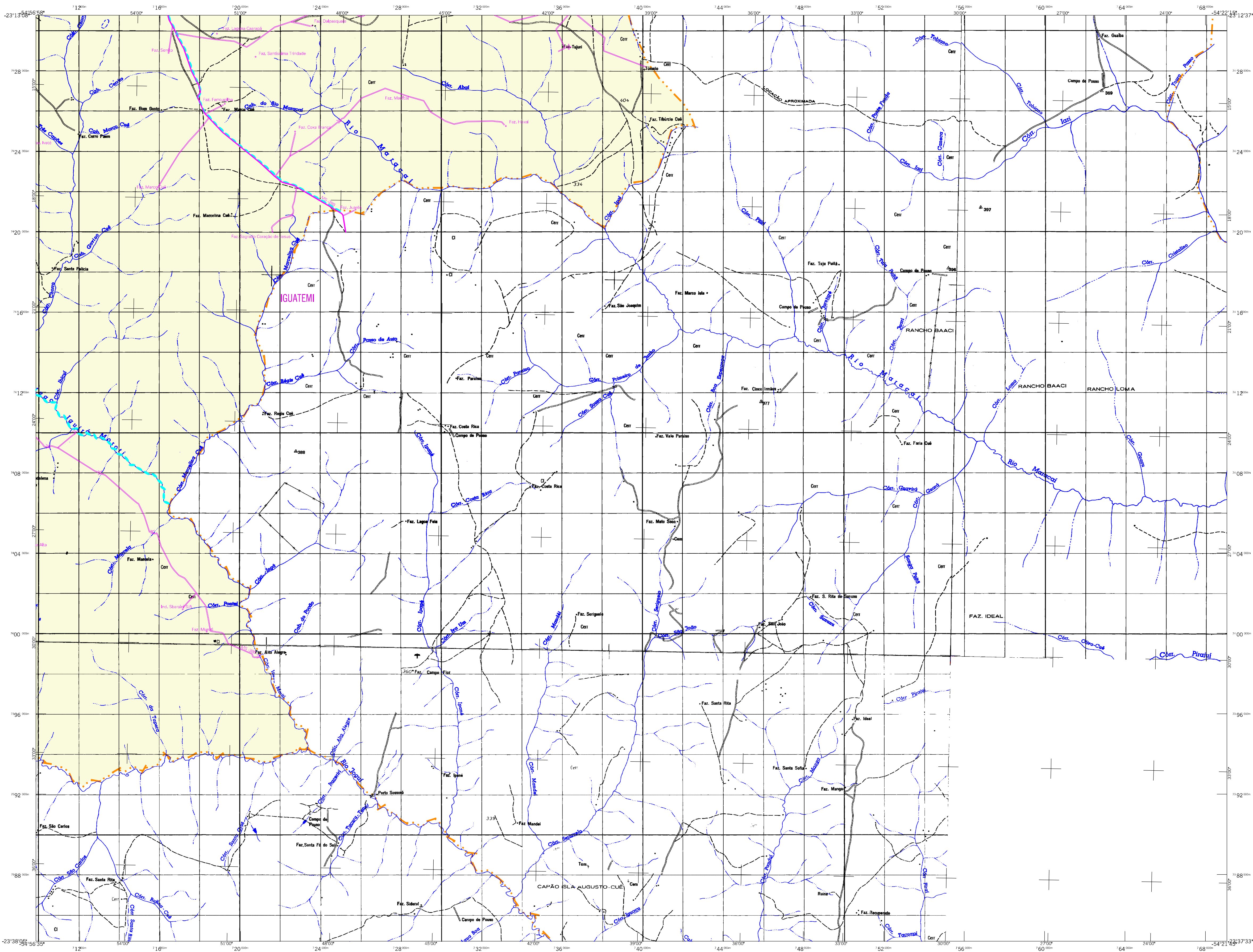
Localização do município no Mapeamento Sistemático

Fonte: Mapa Índice do Brasil - IBGE

Localização no Estado

Articulação das Partes do Mapa

2/1/22  
1/1/22



## MAPA MUNICIPAL ESTATÍSTICO

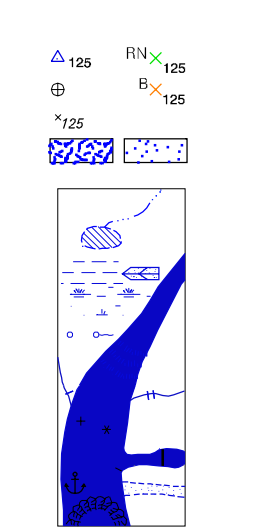
Amambaí-MS

**ELEMENTOS PLANIMÉTRICOS**

- Edificações: Igreja, Escola, Mina, Moimão de vento, Moimão de água, Campo de emergência, Farol, Localidades.
- Linha transmissora de energia, Cerca.
- Rodovias: auto-estrada, pavimentação, sem pavimentação, caminho carroçável, trilha, caminho e picada, prelo de estrada: federal, estadual.
- Ferrovias: bitola larga, bitola estreita.

**CONVENÇÕES CARTOGRÁFICAS**

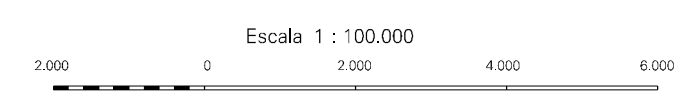
- ELEMENTOS ALTIMÉTRICOS:** Ponto trigonométrico, Referência de nível, Ponto astronômico, Ponto barométrico, Cota comprovada, Superfície deformada, Areia.
- ELEMENTOS DE HIDROGRAFIA:** Curso d'água intermitente, Lago ou lagoa intermitente, Terreno sujeito a inundação, Salina, Brejo ou pantano, Riço (lagos), Nascente, Rápidos e catarasas grandes, Rápidos e catarasas, Rocha submersa e a descoberto, Molhe e represa: terra e alvenaria, Ancoradouro, Rio seco ou de alívio, Recife rochoso.



**Convenções Temáticas**

Limites	Identificação
Sub-Distrital	05
Sector Censitário	06
Sector Rural	07
Sector Urbano	08
Agglomerado Rural	09

- LIMITES**
- Intermunicipal
  - Interestadual
  - Intermunicipal
  - Áreas especiais

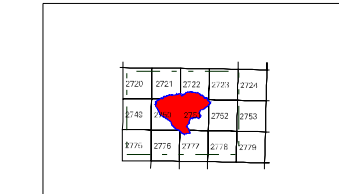


**SISTEMA DE PROJEÇÃO UTM**  
Origem da Rede Geográfica: UTM: Equador e Meridiano 57 W.G.  
Acessões às constantes de 10.000 e 500 km, respectivamente.  
DATUM HORIZONTAL: SIA-89

MINISTÉRIO DO PLANEJAMENTO, ORÇAMENTO E GESTÃO  
INSTITUTO BRASILEIRO DE GEOGRAFIA E ESTATÍSTICA  
A DIRETORIA DE GEOCÓDIGOS agradece a gentileza da contribuição de dados e informações verificadas neste mapa.  
Av. Brasil, 15.071 - Fone: 011-3241-0511  
Rio de Janeiro-RJ - CEP 21.241-051  
© 2007 - Instituto Brasileiro de Geografia e Estatística

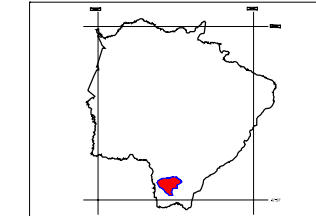
GEOCÓDIGO		NOOME
Distrito	Subdistrito	
500060905		AMAMBAÍ

Localização do município no Mapeamento Sistemático



Fonte: Mapa Índice do Brasil - IBGE

Localização no Estado



Articulação das Partes do Mapa

2/1	2/2
1/1	1/2

**ASPECTOS FÍSICOS**

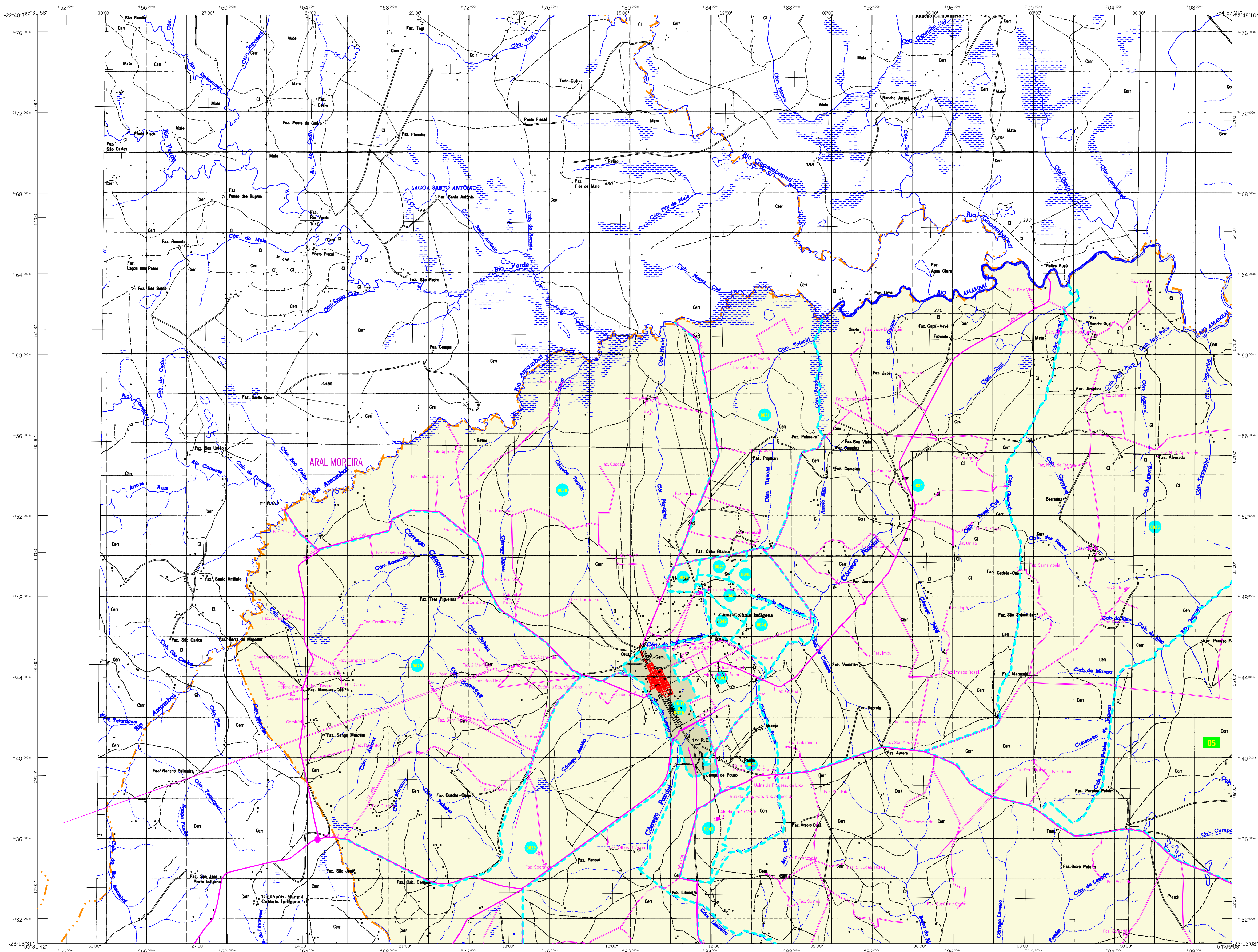
Mesorregião:	SUDOESTE DE MATO GROSSO DO SUL
Microrregião:	BOURBONDES
Altitude da Sede:	Área: 4203,5 Km <sup>2</sup>
<b>COORDENADAS DA SEDE</b>	
Latitude: -23,104	E: 68,683
Longitude: -55,226	N: 74,2884
	MC
	57

**CRONOLOGIA**

MALHA TERRITORIAL	2007
EDIÇÃO	03/09/2007
Informações relativas à documentação básica e atualização	Consultar Mercadados

**IMPLEMENTAÇÃO**

Coordenação Técnica:	Coordenação de Cartografia	CCAR
Coordenação Temática:	Coordenação de Estruturas Territoriais	CETE
Unidades Produtoras:	Unidades Estatísticas do IBGE	
Disseminação:	Centro de Documentação e Disseminação da Informação	CDDI



## MAPA MUNICIPAL ESTATÍSTICO

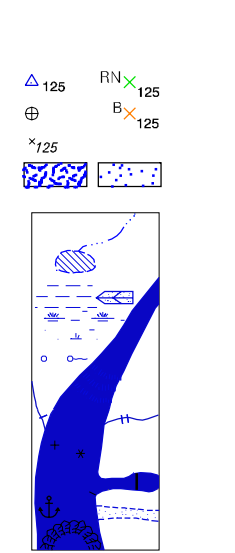
Amambaí-MS

### ELEMENTOS PLANIMÉTRICOS

- Edificações: Igreja, Escola, Mina, Moimho de vento, Moimho de água, Campo de emergência, Farol, Localidades.
- Linha transmissora de energia, Cerca, Linha telefônica.
- Rodovias: auto-estrada pavimentada, sem pavimentação, caminho carroçável, trilha, caminho e picada, preloxo de estrada: federal, estadual.
- Ferrovias: bitola larga, bitola estreita.

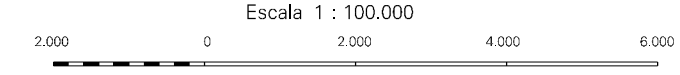
### CONVENÇÕES CARTOGRÁFICAS

- ELEMENTOS ALTIMÉTRICOS: Ponto trigonométrico, Referência de nível, Ponto astronômico, Ponto barométrico, Cota comprovada, Superfície deformada, Areia.
- ELEMENTOS DE HIDROGRAFIA: Curso d'água intermitente, Lago ou lagoa intermitente, Terreno sujeito a inundação, Salina, Brejo ou pantano, Poço (ligado), Nascente, Rápidos e cataratas grandes, Rápidos e cataratas, Rocha submersa e a descoberto, Molhe e represa: terra e alvenaria, Ancoradouro, Rio seco ou de aluvião, Recife rochoso.



Convenções Temáticas			
Limite	Sub-Distrito	Sector Censitário	Sector Urbano
05	06	07	08

**LIMITES**  
Intermunicipal  
Interestadual  
Internacional  
Áreas especiais

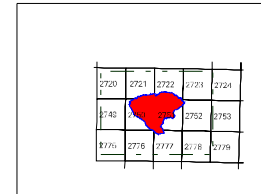


SISTEMA DE PROJEÇÃO UTM  
Origem da Rede: Equador e Meridiano 57 WGS.  
Adcessões as constantes de 10.000 e 500 km, respectivamente.  
DATUM HORIZONTAL SIA-89

MINISTÉRIO DO PLANEJAMENTO, ORÇAMENTO E GESTÃO  
INSTITUTO BRASILEIRO DE GEOGRAFIA E ESTATÍSTICA  
A DIRETORIA DE GEOCÓDIGOS aprovou a seguinte denominação de setores censitários e setores urbanos verificadas neste mapa.  
At. IBGE, 15/07 - Praça do Luceo  
Rio de Janeiro-RJ - CEP 21.241-051  
© 2007 - Instituto Brasileiro de Geografia e Estatística

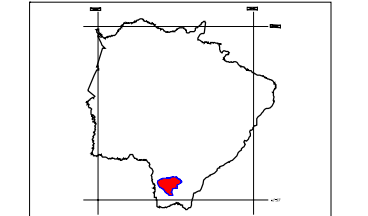
GEOCÓDIGO		NOME	
Distrito	Subdistrito		
500060905		AMAMBAÍ	

Localização do município no Mapeamento Sistemático

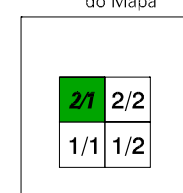


Fonte: Mapa Índice do Brasil - IBGE

Localização no Estado



Articulação das Partes do Mapa

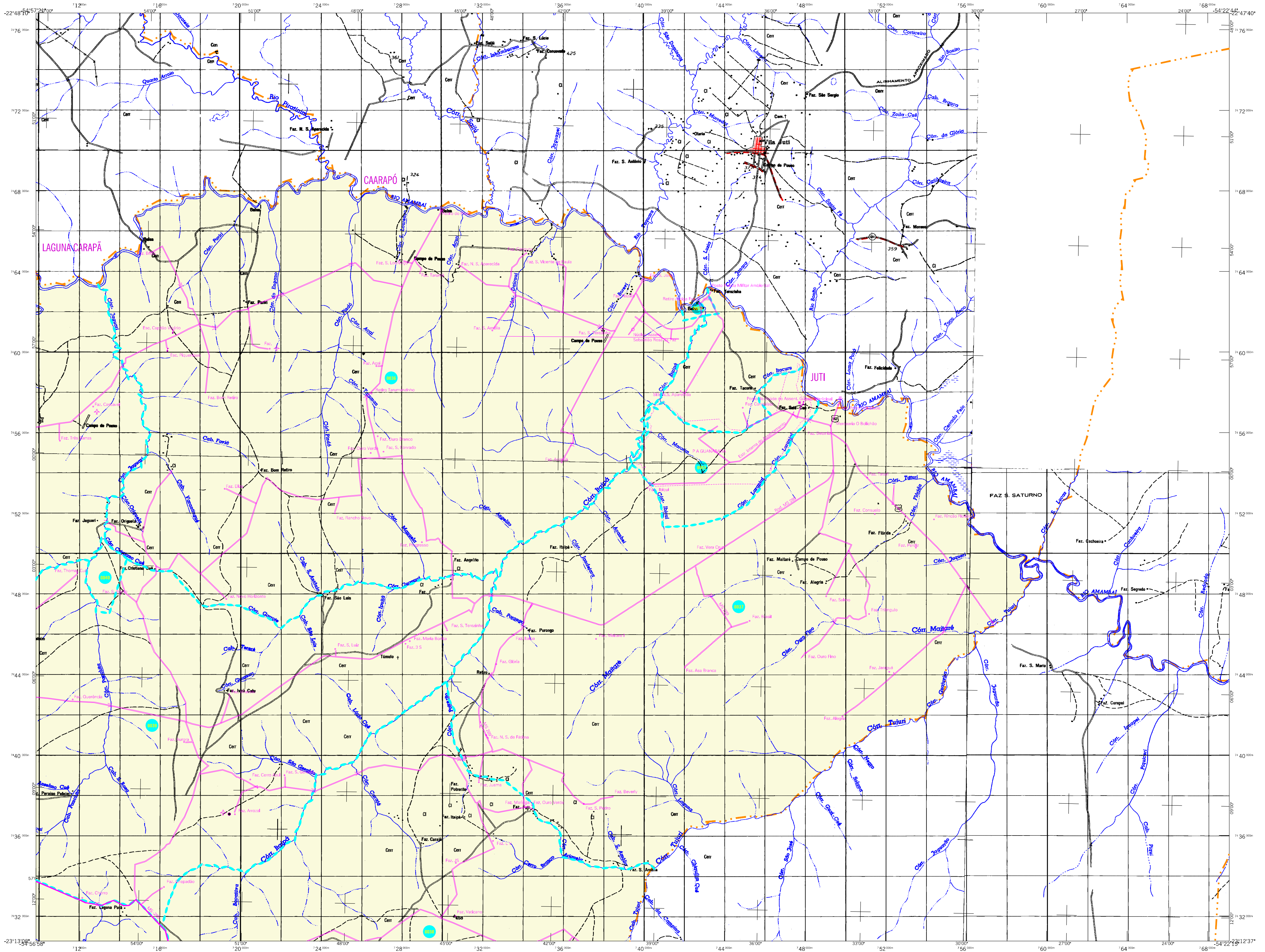


### ASPECTOS FÍSICOS

Mesorregião:	SUDOESTE DE MATO GROSSO DO SUL
Microrregião:	BOURACUADOS
Altitude da Sede:	Área: 4203,5 Km <sup>2</sup>
COORDENADAS DA SEDE	
Latitude: -23,104	E: 68,683
Longitude: -55,278	N: 74,3884
	MC
	57

CRONOLOGIA	
MALHA TERRITORIAL	2007
EDIÇÃO	02/09/2007
Informações relativas à documentação básica e atualização	Consultar Mercado

IMPLEMENTAÇÃO	
Coordenação Técnica:	CCAR
Coordenação de Cartografia:	
Coordenação de Estruturas Territoriais:	CETE
Unidades Produtoras:	Unidades Estatísticas do IBGE
Disseminação:	Centro de Documentação e Disseminação da Informação CDDI



## MAPA MUNICIPAL ESTATÍSTICO

Amambaí-MS

### ELEMENTOS PLANIMÉTRICOS

Edificações: Igreja, Escola, Mina, Moimão de vento, Moimão de água, Campo de emergência, Farol, Localidades.

Linha transmissora de energia, Cerca, Linha telefônica.

Rodovias: auto-estrada pavimentada, sem pavimentação, caminho carroçável, trilha, caminho e picada, preloxo de estrada: federal, estadual.

Ferrovias: bitola larga, bitola estreita.

### CONVENÇÕES CARTOGRÁFICAS

#### ELEMENTOS ALTIMÉTRICOS

Ponto trigonométrico, Referência de nível, Ponto astronômico, Ponto barométrico, Cota comprovada, Superfície deformada, Área.

#### ELEMENTOS DE HIDROGRAFIA

Curso d'água intermitente, Lago ou lago intermitente, Terreno sujeito a inundação, Salina, Brejo ou pantano, Riço (laguna), Nascente, Rápidos e cascatas grandes, Rápidos e cascatas, Rocha submersa e a descoberto, Molhe e represa: terra e alvenaria, Ancoradouro, Rio seco ou de aluvião, Recife rochoso.

### MAPA MUNICIPAL ESTATÍSTICO

Divisão Político-Administrativa

GEOCÓDIGO	Subdistrito	NOME
5000609		AMAMBAÍ

Localização do município no Mapeamento Sistemático

Localização no Estado

Articulação das Partes do Mapa

ASPECTOS FÍSICOS

Mesorregião: SUDOESTE DE MATO GROSSO DO SUL  
Microrregião: BOURAQUADOS  
Altitude da Sede: Área: 4203,5 Km<sup>2</sup>  
COORDENADAS DA SEDE  
Latitude: -23,104 E: 68,683 MC  
Longitude: -55,278 N: 7443884 57

CRONOLOGIA

MALHA TERRITORIAL: 2007  
EDIÇÃO: 03/09/2007  
Informações relativas à documentação básica e atualização: Consultar Mercadados

IMPLEMENTAÇÃO

Coordenação Técnica: Coordenação de Cartografia CCAR  
Coordenação Temática: Coordenação de Estruturas Territoriais CETE  
Unidades Produtoras: Unidades Estatísticas do IBGE  
Disseminação: Centro de Documentação e Disseminação da Informação CDDI