

MAPA MUNICIPAL ESTATÍSTICO

Anastácio-MS

ELEMENTOS PLANIMÉTRICOS

- Edificações: Igreja, Escola, Mina, Molho de vento, Molho de água, Campo de emergência, Farol, Localidades
- Linha transmissora de energia, Corca, Linha telefônica
- Rodovias: auto-estrada, pavimentada, sem pavimentação, caminho carroçável, trilha, caminho e picada, prefixo de estrada: federal, estadual
- Ferrovias: bitola larga, bitola estreita

ELEMENTOS ALTIMÉTRICOS

- Ponto trigonométrico, Referência de nível, Ponto astronômico, Ponto barométrico, Cota comprovada, Superfície deformada, Área
- ELEMENTOS DE HIDROGRAFIA: Curso d'água intermitente, Lago ou lagoa intermitente, Terreno sujeito a inundação, Salina, Brejo ou pântano, Poço (lágua), Nascente, Rápidos e cachoeiras grandes, Rápidos e cachoeiras, Rocha submersa e a descoberto, Molhe e represa; terra e alvenaria, Ancoradouro, Rio seco ou de alúvio, Recife rochoso

CONVENÇÕES CARTOGRÁFICAS

Convenções Temáticas

Limite	Identificação
Distrito	05
Sub-Distrito	06
Sector Consistido	07
Sector Rural	08
Sector Urbano	09
Agglomerado Rural	10

LIMITES

- Internacional
- Interestadual
- Intermunicipal
- Áreas especiais

ATUALIZAÇÕES CARTOGRÁFICAS

- COR MAGENTA - Levantamentos por GPS e/ou Imagens de Satélites
- COR VERDE - Lançamento aproximado sem comprovação cartográfica

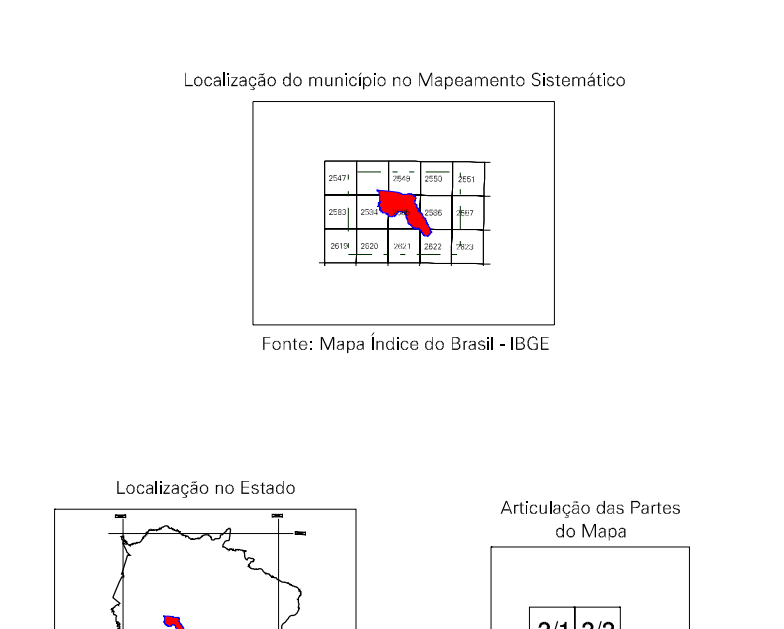
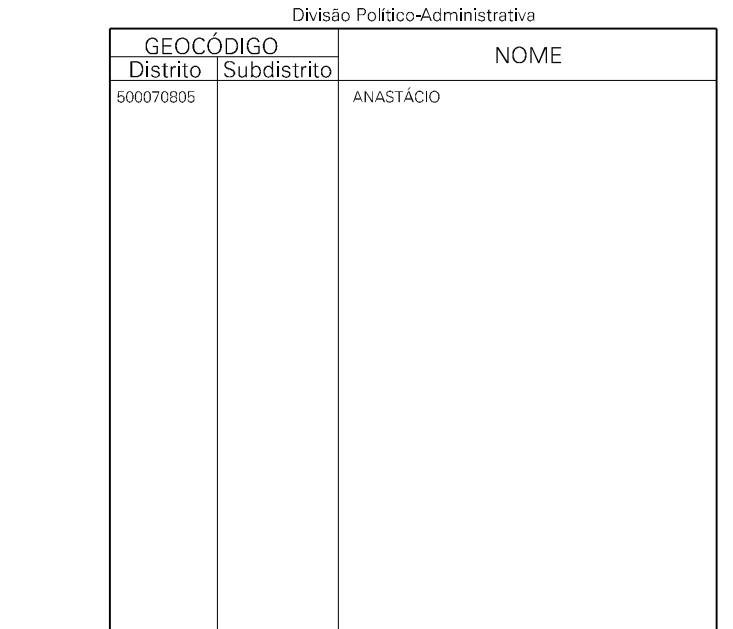
Divisão Político-Administrativa	NOOME
GEOCÓDIGO Distrito Subdistrito 600070805	ANASTÁCIO

Escala 1 : 100.000

SISTEMA DE PROJEÇÃO UTM
Origem de qüadrantes: UTM: Equador e Meridiano 57 W.G.
Acrescidas as constantes de 10000 e 500 Km respectivamente
DATUM: HORIZONTAL S43-89

Este produto integra a coleção de mapas municipais gerados de forma semi-automatizada, a partir da junção das folhas do Mapeamento Sistemático Brasileiro produzidas pelo IBGE, 2005 e seguintes, em formato raster e/ou vetorial e do Mapa Municipal Digital do IBGE, com atualização proveniente de diversas fontes, sem tratamento pleno de integração e completude dos elementos cartográficos.

MINISTÉRIO DO PLANEJAMENTO, ORÇAMENTO E GESTÃO
INSTITUTO BRASILEIRO DE GEOGRAFIA E ESTATÍSTICA
A DIRETORIA DE GEOCENSIAS responde a gerência da comunicação de fatos e estatísticas verificadas neste mapa.
AV. Brasil, 19.071 - Fonecelo do Lacer
Rio de Janeiro-RJ - CEP 21.241-051
© 2007 - IBGE



ASPECTOS FÍSICOS

Mesorregião: PANTANOS SUL-MATO-GROSSENSE
Microrregião: AQUICAUAMA

Altitude da Sede: Área : 2848,1 Km²
COORDENADAS DA SEDE
Latitude : -20,484 E : 624416 MC
Longitude : -56,807 N : 773486 57

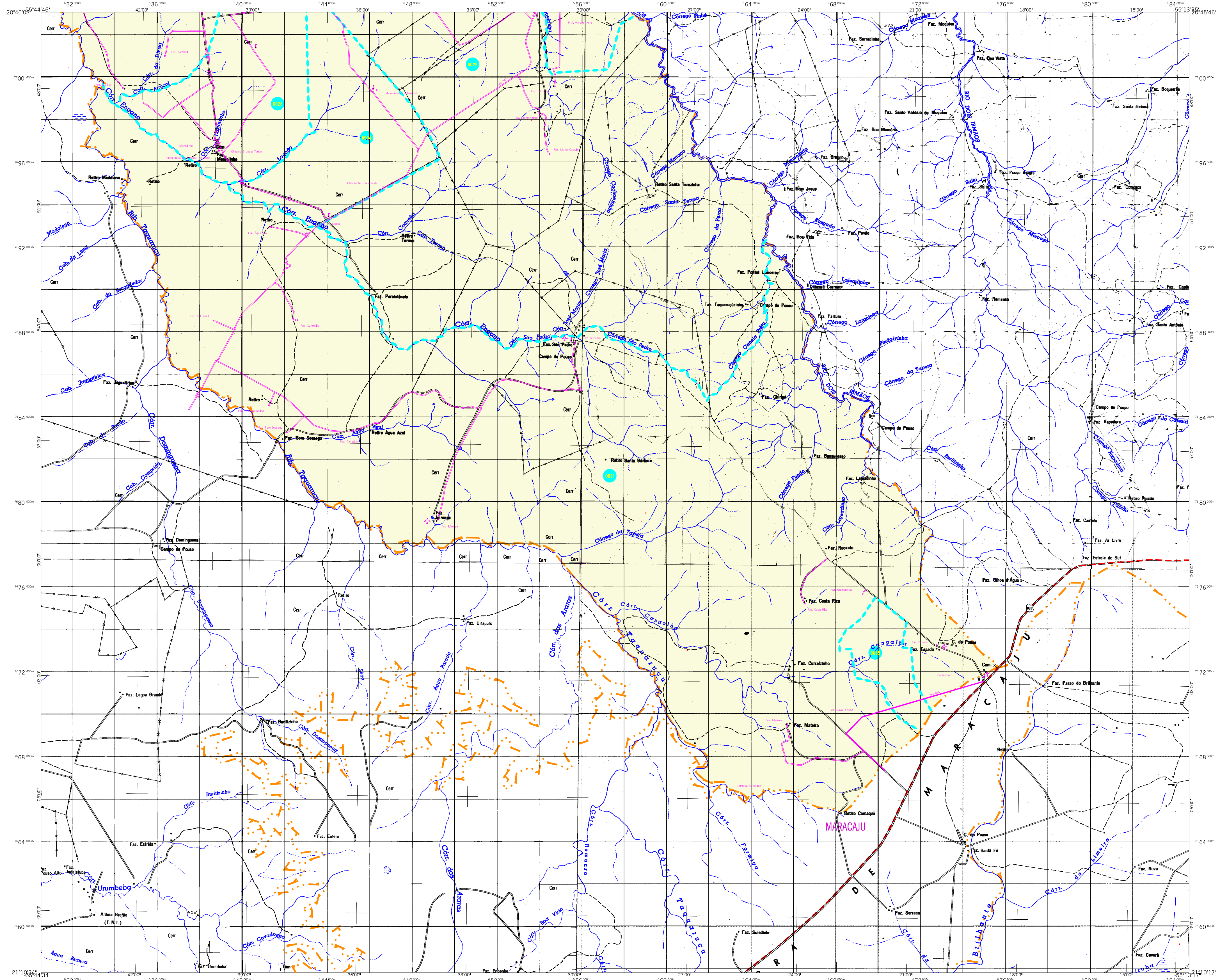
CRONOLOGIA

MALHA TERRITORIAL	2007
EDIÇÃO	03-09-2007

Informações relativas à documentação básica e atualização: Consultar Metadados

IMPLEMENTAÇÃO

Coordenação Técnica: Coordenação de Cartografia	CCAR
Coordenação Temática: Coordenação de Estruturas Territoriais	CETE
Unidades Produtoras: Unidades Estaduais do IBGE	
Elaboração: Centro de Documentação e Disseminação de Informação	CDDI



MAPA MUNICIPAL ESTATÍSTICO

ELEMENTOS PLANIMÉTRICOS

- Edificações: Igreja, Escola, Mina, Molho de vento, Molho de água, Campo de emergência, Farol, Localidades
- Linha transmissora de energia, Corca, Linha telefônica
- Rodovias: auto-estrada, estrada pavimentada, estrada sem pavimentação, caminho carroçável, trilha, caminho e picada, prefixo de estrada: federal, estadual
- Ferrovias: bitola larga, bitola estreita

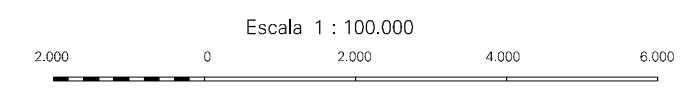
CONVENÇÕES CARTOGRÁFICAS

ELEMENTOS ALTIMÉTRICOS

- Ponto trigonométrico, Referência de nível, Ponto astronômico, Ponto barométrico, Cota comprovada, Superfície deformada, Área
- ELEMENTOS DE HIDROGRAFIA: Curso d'água intermitente, Lago ou lagoa intermitente, Terreno sujeito a inundação, Salina, Brejo ou pantano, Poço (lágua), Nascente, Rápidos e cachoeiras grandes, Rápidos e cachoeiras, Rocha submersa e a descoberto, Molhe e represa; terra e alvararia, Ancoradouro, Rio seco ou de estuário, Recife rochoso

Convenções Formidicas

Limites: Distrital	Sub-Distrital	Sector Consistido
Distrito	Sub-Distrito	Sector Rural
05	06	

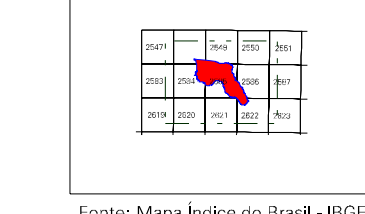


SISTEMA DE PROJEÇÃO UTM
Origem de q: 480000m (UTM); Equador e Meridiano 57 WGL
Adições nas constantes de 10000 e 500 Km respectivamente
DATUM HORIZONTAL SIB-89
Este produto integra a coleção de mapas municipais gerados de forma semi-automatizada, a partir da junção das folhas do Mapeamento Sistemático Brasileiro produzidas pelo IBGE, 2002 e o sistema, em formato raster, do vetor e do Mapa Municipal Digital do IBGE, com atualização proveniente de diversas fontes, sem tratamento plano de integração e completude dos elementos cartográficos.

MINISTÉRIO DO PLANEJAMENTO, ORÇAMENTO E GESTÃO
INSTITUTO BRASILEIRO DE GEOGRAFIA E ESTATÍSTICA
A DIRETORIA DE GEOCIÊNCIAS apóia-se a genêrio da comunicação de fatos e omissões verificadas neste mapa.
Av. Brasil, 19.071 - Paróquia do Lago
Rio de Janeiro-RJ - CEP 21.241-051
© 2007 - IBGE - INSTITUTO BRASILEIRO DE GEOGRAFIA E ESTATÍSTICA

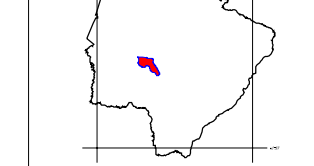
Divisão Político-Administrativa		NOOME
GEOCÓDIGO	DISTRICTO	Subdistrito
600070805		ANASTÁCIO

Localização do município no Mapeamento Sistemático

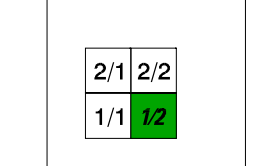


Fonte: Mapa Índice do Brasil - IBGE

Localização no Estado



Articulação das Partes do Mapa



Anastácio-MS

ASPECTOS FÍSICOS

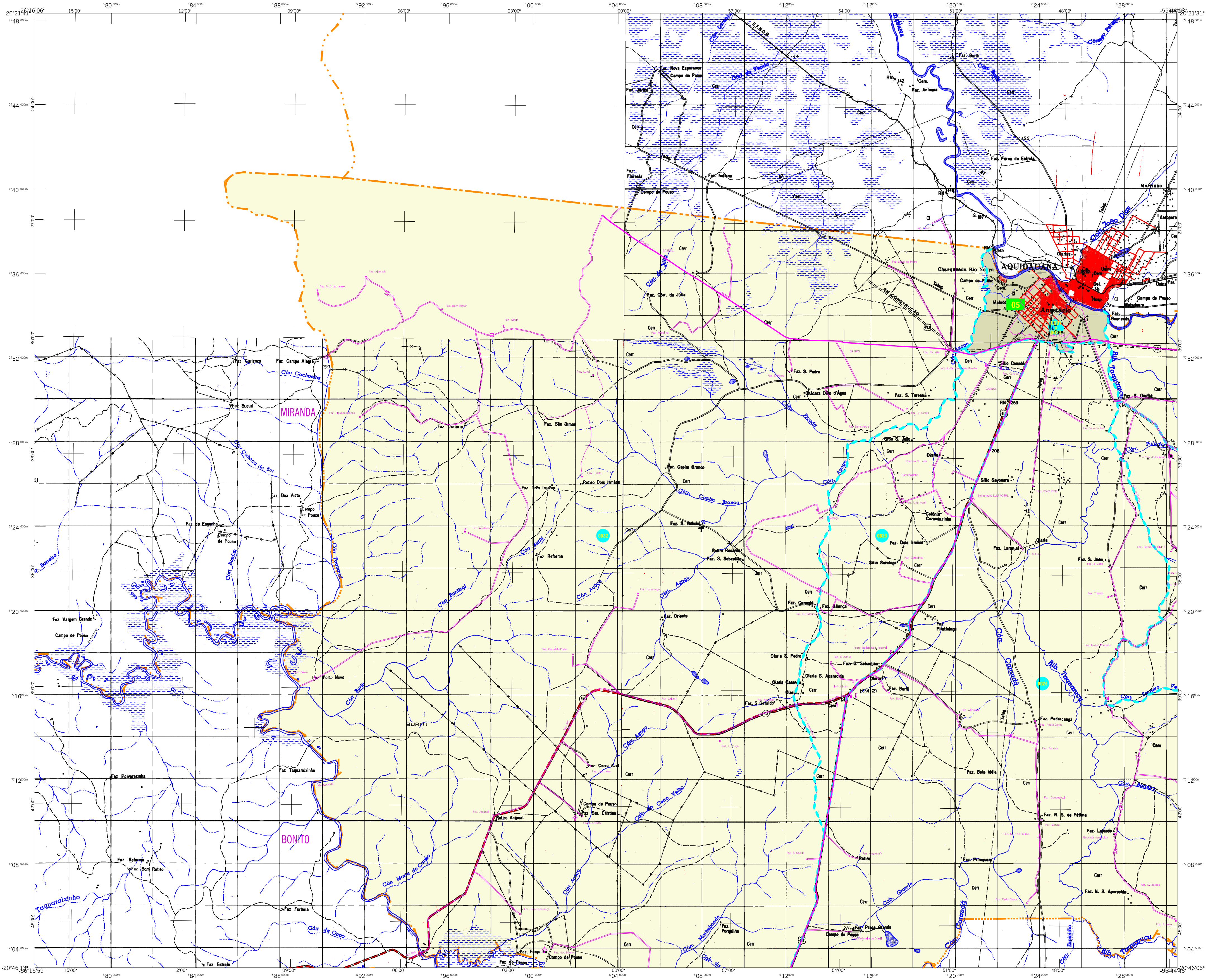
Mesorregião:	PANTANIAS SUL-MATO-GROSSENSE
Microrregião:	AQUICUAJAMA
Altitude da Sede:	Área: 2848,1 km ²
COORDENADAS DA SEDE	
Latitude: -20,484	E: 624415
Longitude: -56,807	N: 773486
	MC
	57

CRONOLOGIA

MALHA TERRITORIAL	2007
EDIÇÃO	03-09-2007
Informações técnicas e documentação básica e atualização	Consultar Metadados

IMPLEMENTAÇÃO

Coordenação Técnica:	Coordenação de Cartografia	CCAR
Coordenação Temática:	Coordenação de Estruturas Territoriais	CETE
Unidades Produtoras:	Unidades Estaduais do IBGE	
Elaboração:	Centro de Documentação e Disseminação de Informação	CDDI



MAPA MUNICIPAL ESTATÍSTICO

Anastácio-MS

ELEMENTOS PLANIMÉTRICOS

- Edificações: Igreja, Escola, Mina, Molho de vento, Molho de água, Campo de emergência, Farol, Localidades
- Linha transmissora de energia, Corca, Linha telefônica
- Rodovias: auto-estrada, estrada pavimentada, estrada sem pavimentação, caminho carroçável, trilha, caminho e picada, prefixo de estrada: federal, estadual
- Ferrovias: bitola larga, bitola estreita

CONVENÇÕES CARTOGRÁFICAS

- ELEMENTOS ALTIMÉTRICOS: Ponto trigonométrico, Referência de nível, Ponto astronômico, Ponto barométrico, Cota comprovada, Superfície deformada, Área
- ELEMENTOS DE HIDROGRAFIA: Curso d'água intermitente, Lago ou lagoa intermitente, Terreno sujeito a inundação, Salina, Brejo ou pantano, Poço (lágua), Nascente, Rápidos e cachoeiras grandes, Rápidos e cachoeiras, Rocha submersa e a descoberto, Molhe e represa; terra e alvararia, Ancoradouro, Rio seco ou de estuário, Recife rochoso

Convenções Temáticas

Limites: Distrital	Sub-Distrital	Sector Consistido
05	06	

Identificação

Distrito	Sub-Distrito	Sector Rural	Sector Urbano	Agglomerado Rural
05	06			

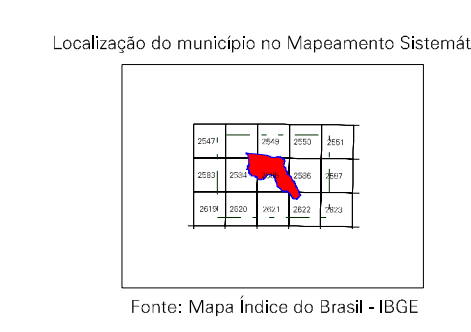
Escala 1 : 100.000

SISTEMA DE PROJEÇÃO UTM
Origem de quadrilátero UTM: Equador e Meridiano 57 WGL
Adições às constantes de 10000 e 500 Km respectivamente
DATUM HORIZONTAL SIA-89

MINISTÉRIO DO PLANEJAMENTO, ORÇAMENTO E GESTÃO
INSTITUTO BRASILEIRO DE GEOGRAFIA E ESTATÍSTICA
A DIRETORIA DE GEOCIÊNCIAS apóia-se a genêrulo da comunicação de fatos e estatísticas verificadas neste mapa.
Av. Brasil, 15.071 - Paróquia do Lago
Rio de Janeiro-RJ - CEP 21.241-051

Divisão Político-Administrativa

GEOCÓDIGO	NOOME
600070805	ANASTÁCIO



ASPECTOS FÍSICOS

Mesorregião: PANTANOS SUL-MATO-GROSSENSE
Microrregião: AQUIDAUANA

Altitude da Sede: Área: 2948,1 Km²

COORDENADAS DA SEDE

Latitude: -20,484	E: 624416	MC
Longitude: -56,807	N: 773486	57

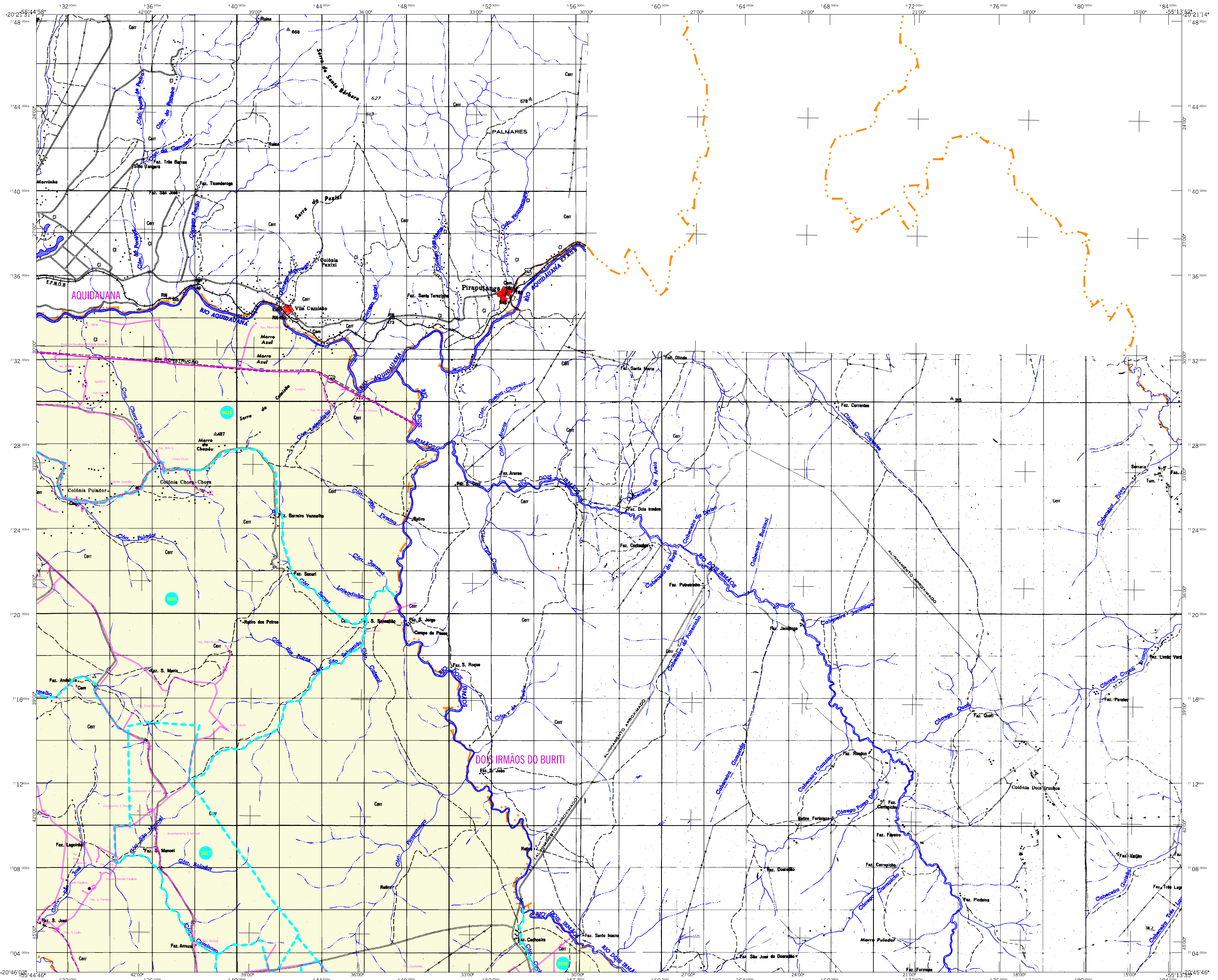
CRONOLOGIA

MALHA TERRITORIAL: 2007
EDIÇÃO: 03-09-2007

Informações relativas à documentação básica e atualização: Consultar Metadados

IMPLEMENTAÇÃO

Coordenação Técnica: Coordenação de Cartografia: CCAR
Coordenação Temática: Coordenação de Estruturas Territoriais: CETE
Unidades Produtoras: Unidades Estaduais do IBGE
BleNDamento: Centro de Documentação e Disseminação de Informação: CDDI



MAPA MUNICIPAL ESTATÍSTICO

Anastácio-MS

ELEMENTOS PLANIMÉTRICOS

- Edificações
 - Igreja, Escola, Mina
 - Molho de vento, Molho de água
 - Campo de emergência, Farol
 - Localidades
- Linha transmissora de energia, Corca
- Linha telefônica
- Rodovias
 - auto-estrada
 - pavimentada
 - sem pavimentação
 - caminho carroçável
 - trilha, caminho e picada
 - prefeço de estrada: federal, estadual
- Ferrovias
 - bitola larga
 - bitola estreita

CONVENÇÕES CARTOGRÁFICAS

ELEMENTOS ALTIMÉTRICOS

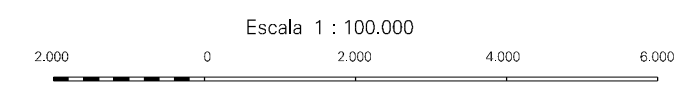
- Ponto trigonométrico, Referência de nível
 - Ponto astronômico, Ponto barométrico
 - Cota comprovada
 - Superfície deformada, Área
- ELEMENTOS DE HIDROGRAFIA**
- Curso d'água intermitente
 - Lago ou lagoa intermitente
 - Terreno sujeito a inundação, Salina
 - Brejo ou pantano
 - Flojo (água), Nascente
 - Rápidos e cachoeiras grandes
 - Rápidos e cachoeiras
 - Rocha submersa e o descoberto
 - Molhe e represa; terra e alvarania
 - Ancoradouro, Rio seco ou de estuário
 - Recife rochoso

- 125
- 125
- 728

Convenções Temáticas

Limites: Distrital	Sub-Distrital	Sector Consistido
Identificação	Sector Rural	Sector Urbano Aglomerado Rural
05	06	

LIMITES
internacional
interestadual
intermunicipal
áreas especiais



SISTEMA DE PROJEÇÃO LTM
Origem de quadrilátero UTM: Equador e Meridiano 57 WGL
Adoção das constantes de 10000 e 500 Km respectivamente
DATUM HORIZONTAL SIA-89
Este produto integra a coleção de mapas municipais gerados de forma semi-automatizada, a partir da junção das folhas do Mapeamento Sistemático Brasileiro produzidas pelo IBGE, 2002 e atuais, em formato raster e/ou vetorial e da Malha Municipal Digital do IBGE, com atualização proveniente de diversas fontes, sem tratamento plano de integração e completude dos elementos cartográficos.

MINISTÉRIO DO PLANEJAMENTO, ORÇAMENTO E GESTÃO
INSTITUTO BRASILEIRO DE GEOGRAFIA E ESTATÍSTICA
A DIRETORIA DE GEOCIÊNCIAS apoiada a gerência de comunicação de fatos e condições verificadas neste mapa.
AV. Brasil, 19.071 - Funchos do Ipiranga
Rio de Janeiro-RJ - CEP 21.241-051
©IBGE - reserva de todos os direitos reservados

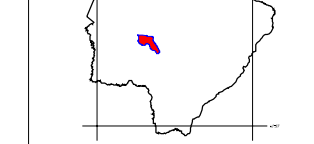
Divisão Político-Administrativa		NOOME
GEOCÓDIGO	Distrito	Subdistrito
600070805		ANASTÁCIO

Localização do município no Mapeamento Sistemático

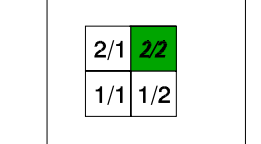


Fonte: Mapa Índice do Brasil - IBGE

Localização no Estado



Articulação das Partes do Mapa



ASPECTOS FÍSICOS

Mesorregião:	PANTANAS SUL MATO-GROSSENSE
Microrregião:	AQUIDAUJANA
Altitude da Sede:	Área: 2848,1 Km ²
COORDENADAS DA SEDE	
Latitude: -20,484	E: 624415
Longitude: -56,807	N: 7734986
	MC
	57

CRONOLOGIA

MALHA TERRITORIAL	2007
EDIÇÃO	03-09-2007

Informações relativas à documentação básica e atualização Consultar Metadados

IMPLEMENTAÇÃO

Coordenação Técnica:	Coordenação de Cartografia	CCAR
Coordenação de Estruturas Territoriais:		CETE
Unidades Produtoras:	Unidades Estaduais do IBGE	
Classificação:	Centro de Documentação e Disseminação de Informação	CDDI