

## MAPA MUNICIPAL ESTATÍSTICO

**ELEMENTOS PLANIMÉTRICOS**

Edificações: Igreja, Escola, Mina, Moleno de vento, Molino de água, Campo de emergência, Farol, Localidades.

Linha transmissora de energia, Cerca, Linha telefônica.

Rodovias: auto-estrada, pavimentada, sem pavimentação, caminho carroçável, trilha, caminho e picada, prefixo de estrada: federal, estadual.

Ferrovias: bitola larga, bitola estreita.

**CONVENÇÕES CARTOGRÁFICAS**

**ELEMENTOS ALTIMÉTRICOS**

Ponto trigonométrico, Referência de nível, Ponto astronômico, Ponto barométrico, Cota comprovada, Superfície deformada, Areia.

**ELEMENTOS DE HIDROGRAFIA**

Curso d'água intermitente, Lago ou lagoa intermitente, Terreno sujeito a inundação, Safra, Brejo ou pantano, Poço (água), Nascente, Rápidos e cachoeiras grandes, Rápidos e cachoeiras, Rocha submersa e a descoberto, Molhe e represa: terra e alvenaria, Ancoradouro, Rio seco ou de aluvião, Recife rochoso.

**ATUALIZAÇÕES CARTOGRÁFICAS**

COR MAGENTA - Levantamentos por GPS e/ou Imagens de Satélites  
COR VERDE - Lançamento aproximado sem comprovação cartográfica

**CONVENÇÕES TEMÁTICAS**

Limites: Distrital, Sub-Distrital, Setor Censitário.

Identificação: Distrito, Sub-Distrito, Setor Rural, Setor Urbano Aglomerado Rural.

**LIMITES**

internacional, interdistrital, intermunicipal, áreas especiais.

Escala 1 : 100.000

SISTEMA DE PROJEÇÃO UTM  
Origem da autoimagem UTM: Equador e Meridiano 51 WG.  
Acréscimas as constantes de 10.000 e 500 Km respectivamente  
DATUM HORIZONTAL: SADA 89

Este produto integra a coleção de mapas municipais gerados de forma semi-automatizada a partir da junção das fontes do Mapeamento Sistemático Brasileiro produzidas pelo IBGE, DOS e outros, em formato raster espacial e da Malha Municipal Digital do IBGE, com atualização proveniente de diversas fontes, sem tratamento pleno de integração e consolidação dos elementos cartográficos.

MINISTÉRIO DO PLANEJAMENTO, ORÇAMENTO E GESTÃO  
INSTITUTO BRASILEIRO DE GEOGRAFIA E ESTATÍSTICA  
A DIRETORIA DE GEOCIÊNCIAS agradece a gentileza da comunicação de falhas ou imprecisões verificadas neste mapa.  
AV. Brasil, 15.071 - Favela de Lucas  
Rio de Janeiro-RJ - CEP 21.241-061  
©IBGE - cartografia de planejamento e estatística

Divisão Político-Administrativa		NOME
GEOCÓDIGO		ANAUAILÂNDIA
Distrito	Subdistrito	
500080705		

Localização do município no Mapeamento Sistemático

Localização no Estado

Articulação das Partes do Mapa

2/1 2/2  
1/1 1/2

**ASPECTOS FÍSICOS**

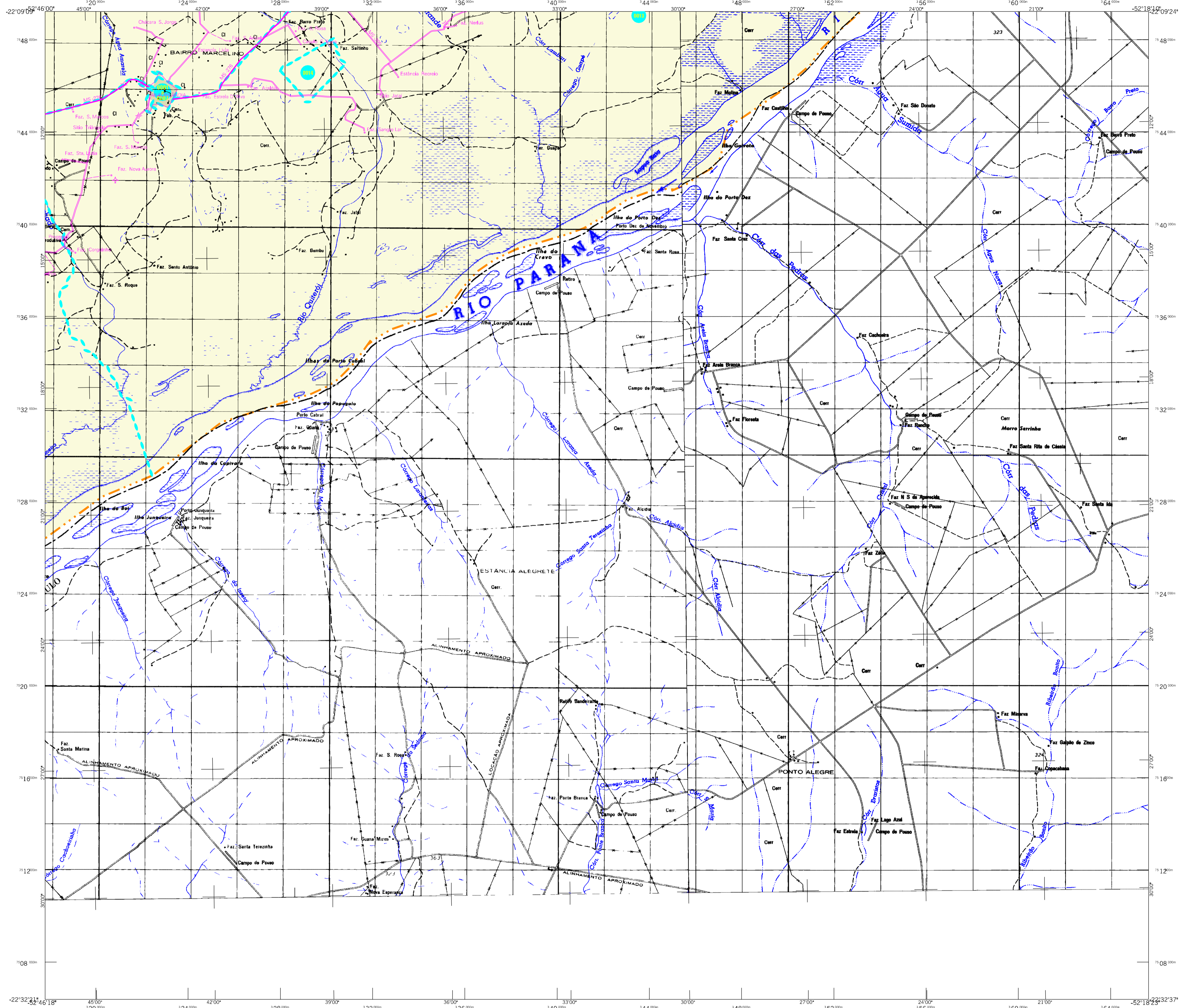
Mesorregião: LESTE DE MATO GROSSO DO SUL  
Microrregião: NOVA ANDARAÍNA  
Altitude da Sede: Área: 3396,7 km<sup>2</sup>  
COORDENADAS DA SEDE: MC  
Latitude: -22,188 S E: -52,2881 W  
Longitude: -52,718 W N: 7545382  
51

**CRONOLOGIA**

MALHA TERRITORIAL: 2007  
EDIÇÃO: 04-09-2007  
Informações relativas à atualização: Consultar Metadados

**IMPLEMENTAÇÃO**

Coordenação Técnica: CCAR  
Coordenação de Cartografia: CCAR  
Coordenação de Estruturas Territoriais: CETE  
Unidades Produtoras: Unidades Estaduais do IBGE  
Disseminação: Centro de Documentação e Disseminação de Informação: CDD



## MAPA MUNICIPAL ESTATÍSTICO

### ELEMENTOS PLANIMÉTRICOS

- Edificações**
- Igreja, Escola, Mina
  - Moinho de vento, Moinho de água
  - Campo de emergência, Farol
  - Localidades
  - Linha transmissora de energia, Cerca
  - Linha telefônica
- Rodovias**
- auto-estrada
  - pavimentada
  - sem pavimentação
  - caminho carroçável
  - trilha, caminho e picada
  - prefixo de estrada: federal, estadual
- Ferrovias**
- bitola larga
  - bitola estreita

### ELEMENTOS ALTIMÉTRICOS

- Ponto trigonométrico, Referência de nível
  - Ponto astronômico, Ponto barométrico
  - Cota comprorada
  - Superfície deformada, Areia
- ELEMENTOS DE HIDROGRAFIA**
- Curso d'água intermitente
  - Lago ou lagoa intermitente
  - Terreno sujeito a inundação, Safina
  - Brejo ou pantano
  - Poço (água), Nascente
  - Rápidos e cachoeiras grandes
  - Rápidos e cachoeiras
  - Rocha submersa e a descoberto
  - Molhe e represa: terra e alvenaria
  - Ancoradouro, Rio seco ou de aluvião
  - Recife rochoso

**Convenções Temáticas**

Limites: Distrital	Sub-Distrital	Sector Censitário
Distrito	Sub-Distrito	Sector Rural
05	06	07
08	09	10

**LIMITES**

- internacional
- interdistrital
- intermunicipal
- áreas especiais

Escala 1 : 100.000

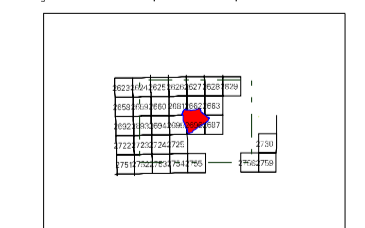
SISTEMA DE PROJEÇÃO UTM  
Origem da autoimagem UTM: Equador e Meridiano 51 WG.  
Acréscimos as constantes de 10.000 e 500 Km respectivamente  
DATUM HORIZONTAL: SAD 69

Este produto integra a coleção de mapas municipais gerados de forma semi-automatizada a partir da junção das fontes do Mapeamento Sistemático Brasileiro produzidas pelo IBGE, IBGE e outros, em formato raster espacial e da Malha Municipal Digital do IBGE, com atualização proveniente de diversas fontes, sem tratamento plano de fotogrametria e correção dos elementos cartográficos.

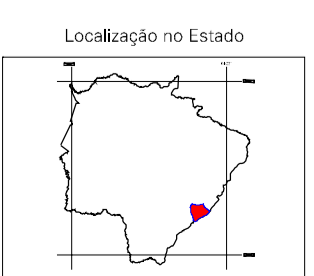
MINISTÉRIO DO PLANEJAMENTO, ORÇAMENTO E GESTÃO  
INSTITUTO BRASILEIRO DE GEOGRAFIA E ESTATÍSTICA  
A DIRETORIA DE GEOCIÊNCIAS INTEGROU a gerência de comunicação de dados e informações verificadas neste mapa.  
AV. Brasil, 15.071 - Flandres de Lúcia  
Rio de Janeiro-RJ - CEP 21.241-061  
©IBGE - cartório de reprodução e distribuição

GEOCÓDIGO		NOME	
Distrito	Subdistrito	ANO	
500080705		ANAURILÂNDIA	

Localização do município no Mapeamento Sistemático



Fonte: Mapa Índice do Brasil - IBGE



Articulação das Partes do Mapa

2/1	2/2
1/1	2/2

### Anaurilândia-MS

**ASPECTOS FÍSICOS**

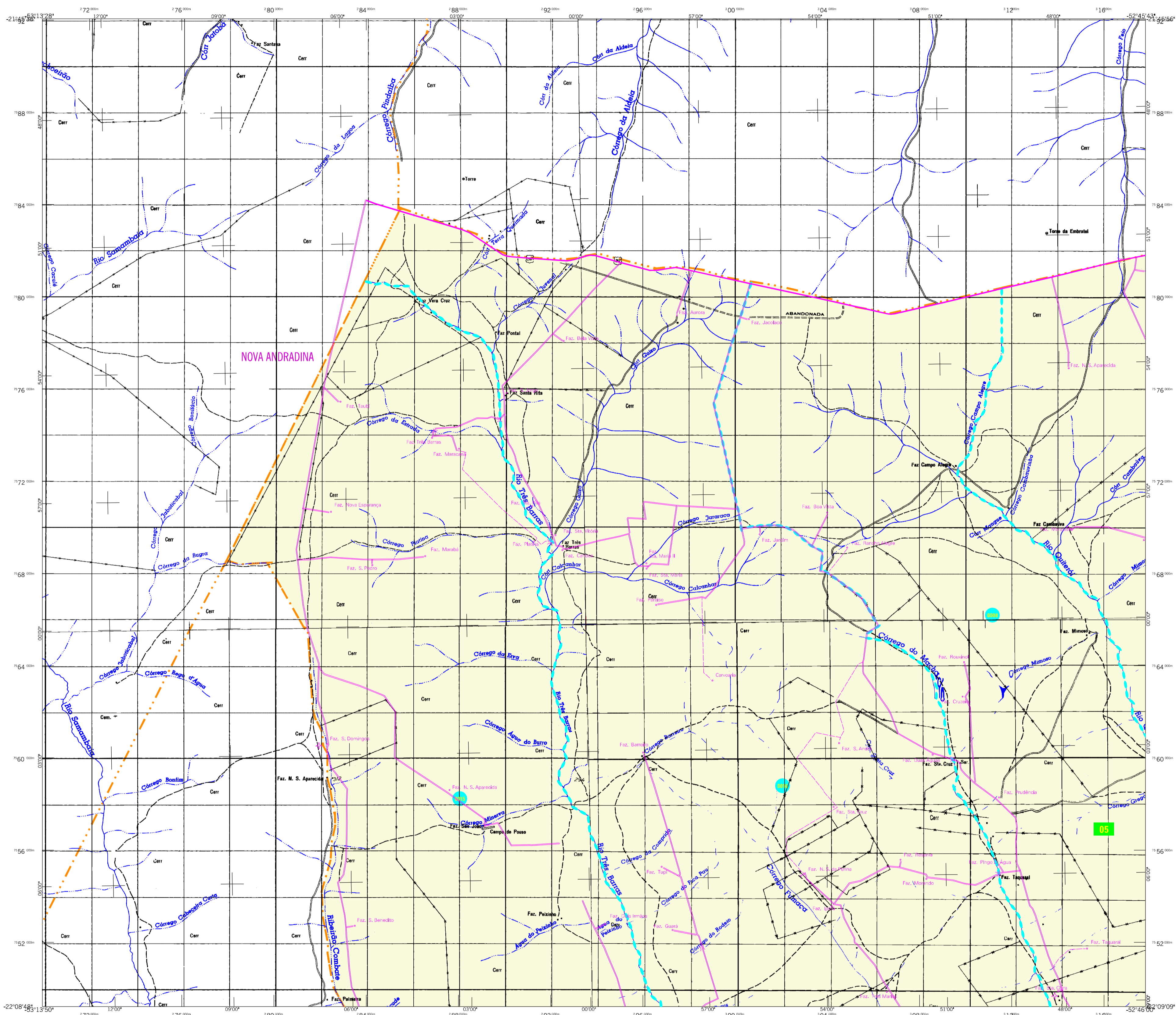
Mesorregião: LESTE DE MATO GROSSO DO SUL  
Município: NOVA ANDARAÍNA  
Altitude da Sede: 3396,7 km²  
Área: 3396,7 km²  
COORDENADAS DA SEDE  
Latitude: -22,188 S Longitude: -52,718 W  
E: 322381 N: 7545352  
MC: 51

**CRONOLOGIA**

MALHA TERRITORIAL: 2007  
EDIÇÃO: 04-09-2007  
Informações relativas à atualização: documentação histórica e atualização  
Consultar Metadados

**IMPLEMENTAÇÃO**

Coordenação Técnica: CCAR  
Coordenação de Cartografia: CCAR  
Coordenação Temática: CETE  
Coordenação de Estruturas Territoriais: CETE  
Unidades Produtoras: Unidades Estatísticas do IBGE  
Disseminação: Centro de Documentação e Disseminação de Informação: CDD



## MAPA MUNICIPAL ESTATÍSTICO

### ELEMENTOS PLANIMÉTRICOS

- Edificações**
- Igreja, Escola, Mina
  - Moinho de vento, Molino de água
  - Campo de emergência, Farol
  - Localidades
- Linha transmissora de energia, Cerca**
- Linha telefônica**
- Rodovias**
- auto-estrada
  - pavimentada
  - sem pavimentação
  - caminho carroçável
  - trilha, caminho e picada
  - prefixo de estrada: federal, estadual
- Ferrovias**
- bitola larga
  - bitola estreita

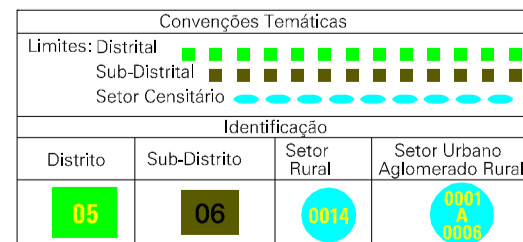
### CONVENÇÕES CARTOGRÁFICAS

#### ELEMENTOS ALTIMÉTRICOS

- Ponto trigonométrico, Referência de nível
- Ponto astronômico, Ponto barométrico
- Cota comprovada
- Superfície deformada, Areia

#### ELEMENTOS DE HIDROGRAFIA

- Curso d'água intermitente
- Lago ou lagoa intermitente
- Terreno sujeito a inundação, Safina
- Brejo ou pântano
- Poço (água), Nascente
- Rápidos e Cataratas grandes
- Rápidos e cataratas
- Rocha submersa e a descoberto
- Molhe e represa: terra e alvenaria
- Ancoradouro, Rio seco ou de aluvião
- Recife rochoso



### LIMITES

- internacional
- intermunicipal
- intermunicipal
- áreas especiais

Escala 1 : 100.000

0 2.000 4.000 6.000

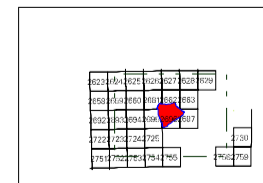
**SISTEMA DE PROJEÇÃO UTM**  
Origem da autoimagem UTM: Equador e Meridiano 51 WG.  
Acrescidas as constantes de 10.000 e 500 Km respectivamente  
DATUM HORIZONTAL: SAD 69

Este produto integra a coleção de mapas municipais gerados de forma semi-automatizada a partir da junção das folhas do Mapeamento Sistemático Brasileiro produzidas pelo IBGE. Para o futuro, em formato raster especial e de Malha Municipal Digital do IBGE, com atualização proveniente de diversas fontes, sem tratamento pleno de integração e correção dos elementos cartográficos.

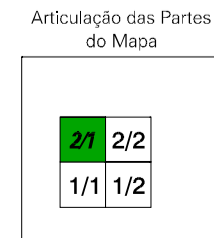
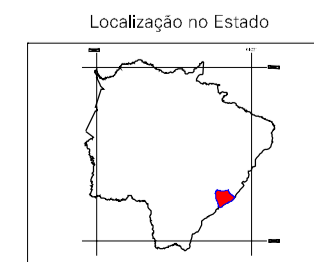
MINISTÉRIO DO PLANEJAMENTO, ORÇAMENTO E GESTÃO  
INSTITUTO BRASILEIRO DE GEOGRAFIA E ESTATÍSTICA  
A DIRETORIA DE GEOCIÊNCIAS agraciou a gerência da comunicação de dados e informações verificadas neste mapa.  
AV. Brasil, 15 071 - Faria de Lourdes  
Rio de Janeiro-RJ - CEP 21.245-051  
©2007 - Centro de Informação e Estatística

GEOCÓDIGO		Divisão Política-Administrativa	
Distrito	Subdistrito	NOME	
500080705		ANAURILÁNDIA	

Localização do município no Mapeamento Sistemático



Fonte: Mapa Índice do Brasil - IBGE



Articulação das Partes do Mapa

27 2/2  
1/1 1/2

## Anaurilândia-MS

### ASPECTOS FÍSICOS

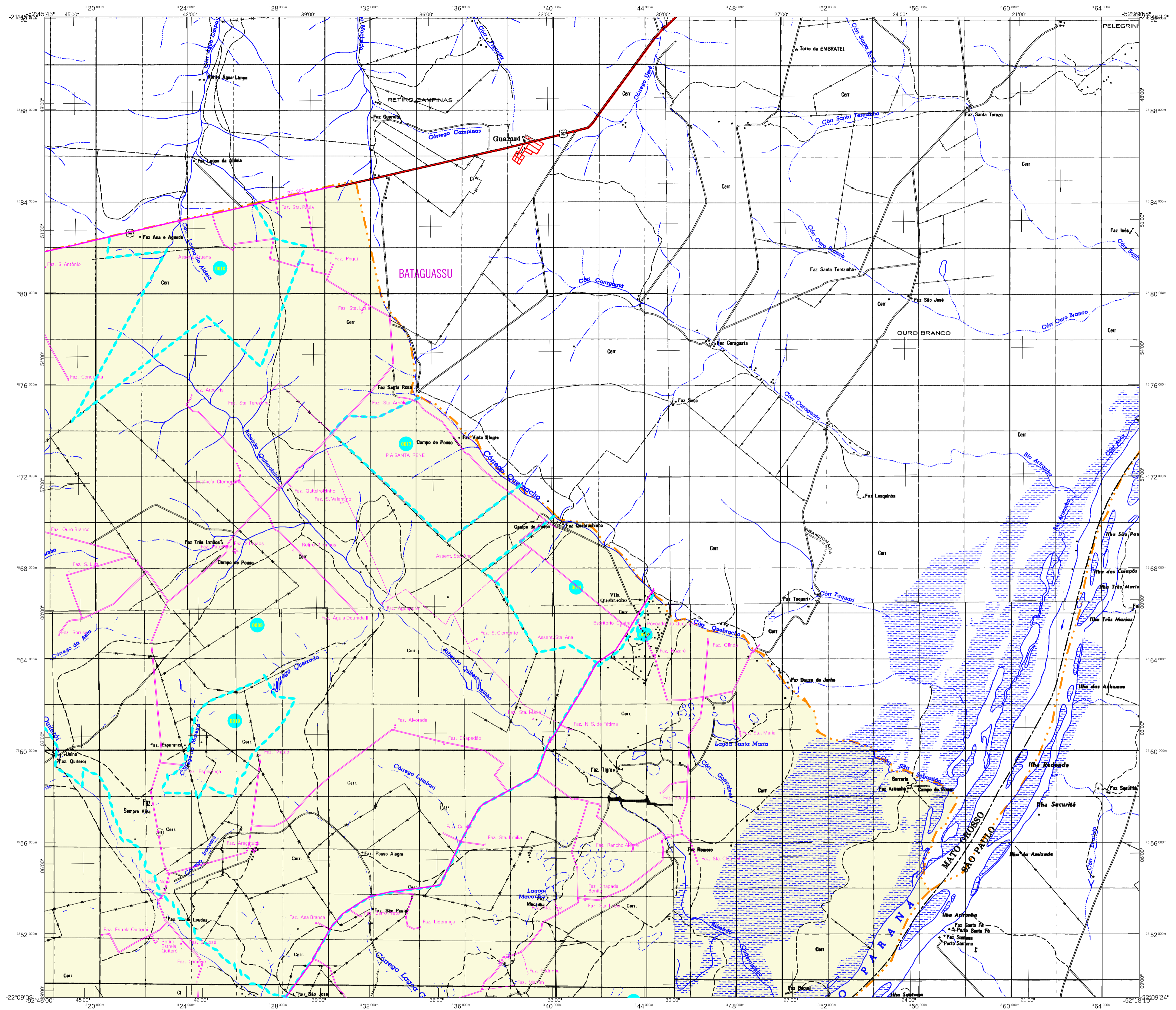
Mesorregião: LESTE DE MATO GROSSO DO SUL	
Microrregião: NOVA ANDRADINA	
Altitude da Sede: 511 m	Área: 3396,7 km²
Latitude: -22,188	COORDENADAS DA SEDE
Longitude: -49,718	E: - 322881
	N: 7645382
	MC
	51

### CRONOLOGIA

MALHA TERRITORIAL	2007
EDIÇÃO	04-09-2007
Informações relativas à documentação histórica e atualização	Consultar Metadados

### IMPLEMENTAÇÃO

Coordenação Técnica:	CCAR
Coordenação de Cartografia:	CCAR
Coordenação de Estruturas Territoriais:	CETE
Unidades Produtoras:	Unidades Estaduais do IBGE
Distribuição:	Centro de Documentação e Disseminação da Informação
CDU	



## MAPA MUNICIPAL ESTATÍSTICO

### ELEMENTOS PLANIMÉTRICOS

- Edifícios: Igreja, Escola, Mina, Molino de vento, Molino de água, Campo de emergência, Farol, Localidades
- Linha transmissora de energia, Cerca, Linha telefônica
- Rodovias: auto-estrada, pavimentada, sem pavimentação, caminho carroçável, trilha, caminho e picada, prefixo de estrada: federal, estadual
- Ferrovias: bitola larga, bitola estreita

### CONVENÇÕES CARTOGRÁFICAS

- ELEMENTOS ALTIMÉTRICOS:** Ponto trigonométrico, Referência de nível, Ponto astronômico, Ponto barométrico, Cota comprovada, Superfície deformada, Areia
- ELEMENTOS DE HIDROGRAFIA:** Curso d'água intermitente, Lago ou lagoa intermitente, Terreno sujeito a inundação, Safina, Brejo ou pantano, Poço (água), Nascente, Rápidos e cataratas grandes, Rápidos e cataratas, Rocha submersa e a descoberto, Molhe e represa: terra e alvenaria, Ancoradouro, Rio seco ou de aluvião, Recife rochoso

Convenções Temáticas

Limites: Distrital	Sub-Distrital	Sector Consistencial
Distrito	Sub-Distrito	Sector Rural
Sector Urbano	Agglomerado Rural	

Escala 1 : 100.000

SISTEMA DE PROJEÇÃO UTM  
Origem da autoimagem UTM: Equador e Meridiano 51 WGT.  
Acréscimos as constantes de 10.000 e 500 km respectivamente  
DATUM HORIZONTAL: SAD 69

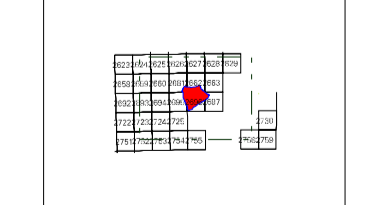
Este produto integra a coleção de mapas municipais gerados de forma semi-automatizada a partir da junção das fontes do Mapeamento Sistemático Brasileiro produzidas pelo IBGE, com outros, em formato raster e vetorial e da Malha Municipal Digital do IBGE, com atualização proveniente de diversas fontes, sem tratamento pleno de integração e correção dos elementos cartográficos.

MINISTÉRIO DO PLANEJAMENTO, ORÇAMENTO E GESTÃO  
INSTITUTO BRASILEIRO DE GEOGRAFIA E ESTATÍSTICA  
A DIRETORIA DE GEOCIÊNCIAS agraciou e gerou a comunicação de dados em arquivos vetoriais neste mapa.  
AV. Brasil, 19.071 - Favela da Luz  
Rio de Janeiro-RJ - CEP 21.245-051  
©IBGE - cartografia e mapeamento estatístico

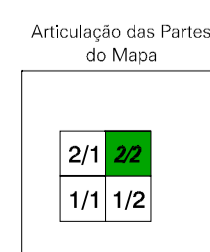
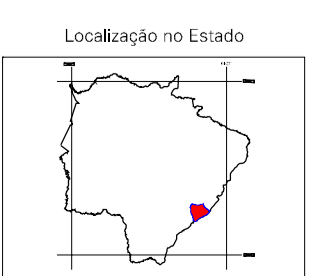
Divisão Político-Administrativa

GEOCÓDIGO	NOME
Distrito	ANAUROLÂNDIA
Subdistrito	
500080705	

Localização do município no Mapeamento Sistemático



Fonte: Mapa Índice do Brasil - IBGE



### Anaurilândia-MS

ASPECTOS FÍSICOS

Mesorregião: LESTE DE MATO GROSSO DO SUL  
Microrregião: NOVA ANDARAÍNA  
Altitude da Sede: Área: 3396,7 km²  
COORDENADAS DA SEDE  
Latitude: -22,188 S E: -52,281 W MC  
Longitude: -42,718 W N: 7545352 51

CRONOLOGIA

MALHA TERRITORIAL: 2007  
EDIÇÃO: 04-09-2007  
Informações relativas à atualização: documentação histórica e atualização Consultar Metadados

IMPLEMENTAÇÃO

Coordenação Técnica: CCAR  
Coordenação de Cartografia: CCAR  
Coordenação de Estruturas Territoriais: CETE  
Unidades Produtoras: Unidades Estatísticas do IBGE  
Disseminação: Centro de Documentação e Disseminação de Informação CDD