

MAPA MUNICIPAL ESTATÍSTICO

ELEMENTOS PLANIMÉTRICOS

Edificações
Igreja, Escola, Mina
Moinho de vento, Moinho de água
Campo de emergência, Farol
Localidades

Linha transmissora de energia, Cerca
Linha telefônica

Rodovias
auto-estrada
pavimentada
sem pavimentação
sem pavimentação
caminho carroçável
trilha, caminho e picada
trilha de estrada: federal, estadual

Ferrovias
bitola larga
bitola estreita

CONVENÇÕES CARTOGRÁFICAS

ELEMENTOS ALTIMÉTRICOS

Ponto trigonométrico, Referência de nível
Ponto astronômico, Ponto barométrico
Cota comprovada
Superfície deformada, Areia

ELEMENTOS DE HIDROGRAFIA

Curso d'água intermitente
Lago ou lagoa intermitente
Terreno sujeito a inundação, Salina
Brejo ou pantano
Poço (água), Nascente
Rápidos e cachoeiras grandes
Rápidos e cachoeiras
Rocha submersa e a descoberto
Molhe e represa: terra e alvenaria
Ancoradouro, Rio seco ou de aluvião
Recife rochoso

CONVENÇÕES TEMÁTICAS

Limites: Distrital
Sub-Distrital
Setor Censitário

Identificação

Distrito	Sub-Distrito	Setor Rural	Setor Urbano Aglomerado Rural
05	06	09	10

LIMITES

internacional
intermunicipal
intermunicipal
áreas especiais

Mapa Municipal Estatístico

Escala 1 : 100.000

SETEMA DE PROJEÇÃO UTM
Direção da quilometragem UTM: Equador e Meridiano 51 WGR.
Acréscidas as constantes de 10.000 e 500 Km respectivamente
DATUM: HORIZONTAL: SAD 69

Este produto integra a coleção de mapas municipais gerados de forma semi-automatizada, a partir da junção das folhas do Mapeamento Sistemático Brasileiro produzido pelo IBGE, DSE e outros, em formato raster e/ou vetorial e da Malha Municipal Digital do IBGE, com atualização proveniente de diversas fontes, sem tratamento pleno de integração e completude dos elementos cartográficos.

MINISTÉRIO DO PLANEJAMENTO, ORÇAMENTO E GESTÃO
INSTITUTO BRASILEIRO DE GEOGRAFIA E ESTATÍSTICA
A DIRETORIA DE GEOCIÊNCIAS agrada a gentileza da comunicação de falhas ou correções verificadas neste mapa.
Av. Brasil, 19.671 - Parada de Lucas
160-000 Jandira/SP - CEP 07.244-051
©IBGE - DIREITOS DE REPRODUÇÃO RESERVADOS

MAPA MUNICIPAL ESTATÍSTICO

Divisão Político-Administrativa

GEOCÓDIGO	NOME
500100305	APARECIDA DO TABOADO

Localização do município no Mapeamento Sistemático

Localização no Estado

Articulação das Partes do Mapa

Fonte: Mapa Índice do Brasil - IBGE

Aparecida do Taboado-MS

ASPECTOS FÍSICOS

Medição: LESTE DE MATO GROSSO DO SUL
Município: PARANÁIBA

Altitude da Sede: Área: 2748,0 Km²

COORDENADAS DA SEDE

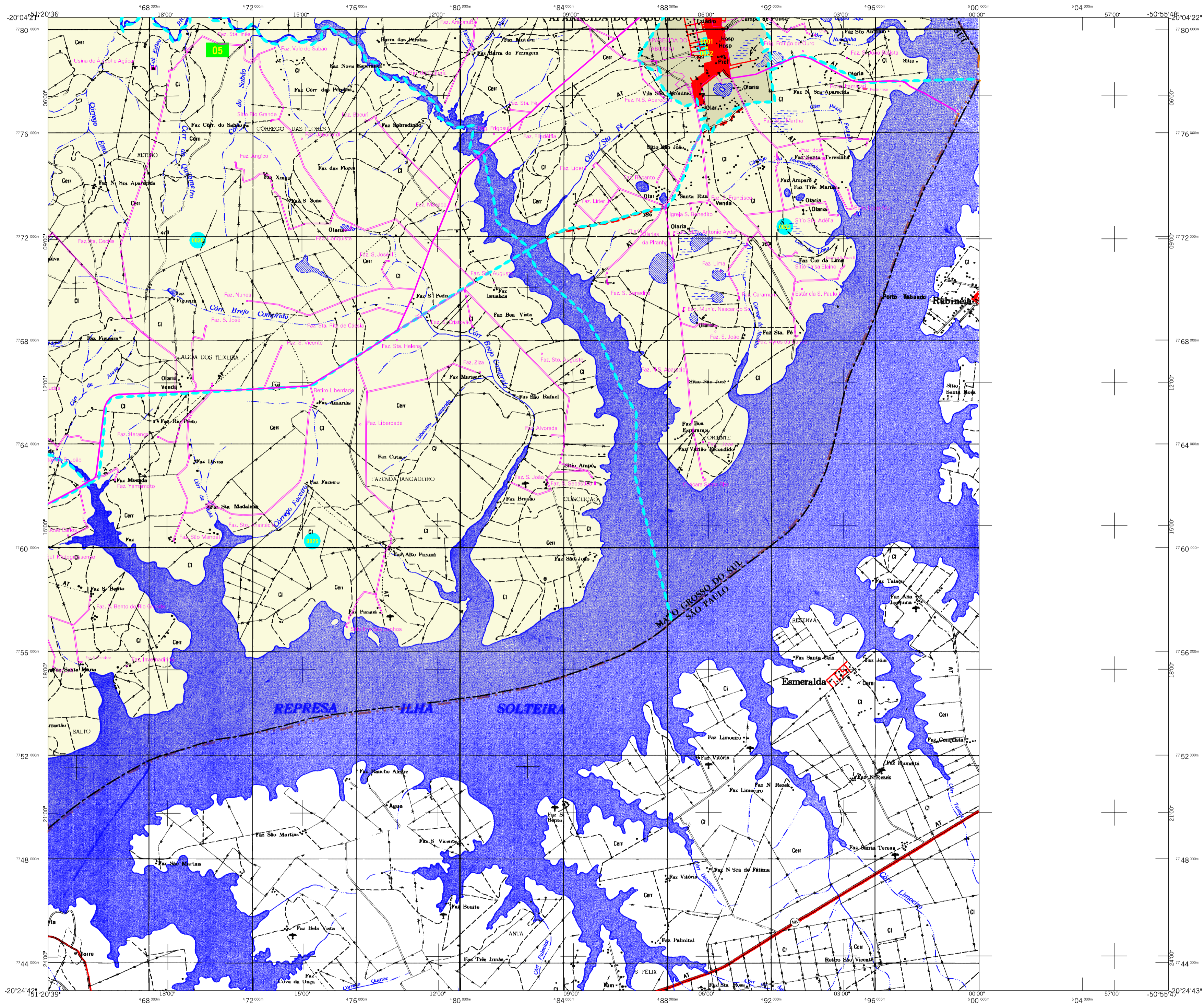
Latitude: -20,087	E: 490172	MC
Longitude: -51,094	N: 7778880	51

CRONOLOGIA

MALHA TERRITORIAL	2007
EDIÇÃO	04-09-2007
Informações relativas a documentação básica e atualização	Consultar Metadados

IMPLEMENTAÇÃO

Coordenação Técnica:	Coordenação de Cartografia:	CCAR
Coordenação Temática:	Coordenação de Estruturas Territoriais:	CETE
Unidades Produtoras:	Unidades Estaduais do IBGE:	
Disseminação:	Centro de Documentação e Disseminação da Informação:	CDI



MAPA MUNICIPAL ESTATÍSTICO

ELEMENTOS PLANIMÉTRICOS

- Edificações**
Igreja, Escola, Mina
Moinho de vento, Moinho de água
Campo de emergência, Farol
Localidades
- Linha transmissora de energia, Cerca
Linha telefônica
- Rodovias**
auto-estrada
pavimentada
sem pavimentação
sem pavimentação
caminho carroçável
trilha, caminho e picada
trilha de estrada: federal, estadual
- Ferrovias**
bitola larga
bitola estreita

CONVENÇÕES CARTOGRÁFICAS

- ELEMENTOS ALTIMÉTRICOS**
Ponto trigonométrico, Referência de nível
Ponto astronômico, Ponto barométrico
Cota comprovada
Superfície deformada, Areia
- ELEMENTOS DE HIDROGRAFIA**
Curso de água Intermitente
Lago ou lagoa Intermitente
Terreno sujeito a inundação, Salina
Brejo ou pântano
Poço (água), Nascente
Rápidos e cachoeiras grandes
Rápidos e cachoeiras
Rocha submersa e a descoberto
Molhe e represa: terra e alvenaria
Ancoradouro, Rio seco ou de alúvio
Recife rochoso

Convenções Temáticas

Limites: Distrital			
Sub-Distrital			
Setor Censitário			
Identificação			
Distrito	Sub-Distrito	Setor Rural	Setor Urbano Aglomerado Rural
05	06	07	08

LIMITES

internacional	-----
intermunicipal	-----
intermunicipal	-----
áreas especiais	-----

Escala 1 : 100.000

SETEMA DE PROJEÇÃO UTM
Direção de quilômetros UTM: Equador e Meridiano 51 WGI,
Acréscidas as constantes de 10.000 e 500 Km respectivamente
DATUM: HORIZONTAL: SAD 69

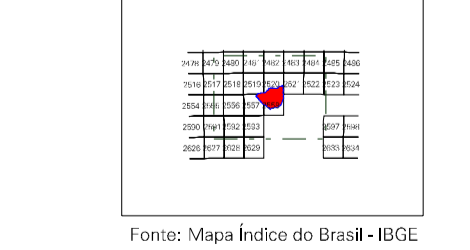
Este produto integra a coleção de mapas municipais gerados de forma semi-automatizada,
a partir da junção das folhas do Mapeamento Sistemático Brasileiro produzido pelo
IBGE, DSE e outros, em formato raster e/ou vetorial e da Malha Municipal Digital do IBGE,
com atualização proveniente de diversas fontes, sem tratamento pleno de
integração e completude dos elementos cartográficos.

MINISTÉRIO DO PLANEJAMENTO, ORÇAMENTO E GESTÃO
INSTITUTO BRASILEIRO DE GEOGRAFIA E ESTATÍSTICA
A DIRETORIA DE GEOCENSIOS agriga a produção de comunicação
de folhas ou cartões verificadas neste mapa.
Av. Brasil, 15 671 - Parada de Lucas
160 980 Jandira/SP - CEP 01.241-051
©IBGE - DIREITOS DE REPRODUÇÃO RESERVADOS

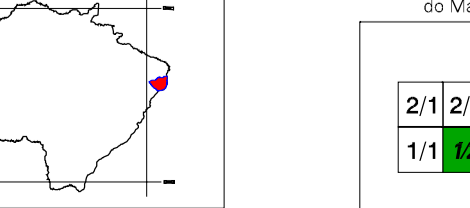
Divisão Político-Administrativa

GEOCÓDIGO	NOME
500100305	APARECIDA DO TABOADO

Localização do município no Mapeamento Sistemático



Localização no Estado



Articulação das Partes do Mapa

2/1 2/2
1/1 1/2

Aparecida do Taboado-MS

ASPECTOS FÍSICOS

Mesoregião: LESTE DE MATO GROSSO DO SUL
Microrregião: PARANÁIBA

Altitude da Sede: _____ Área: 2748,0 Km²

COORDENADAS DA SEDE

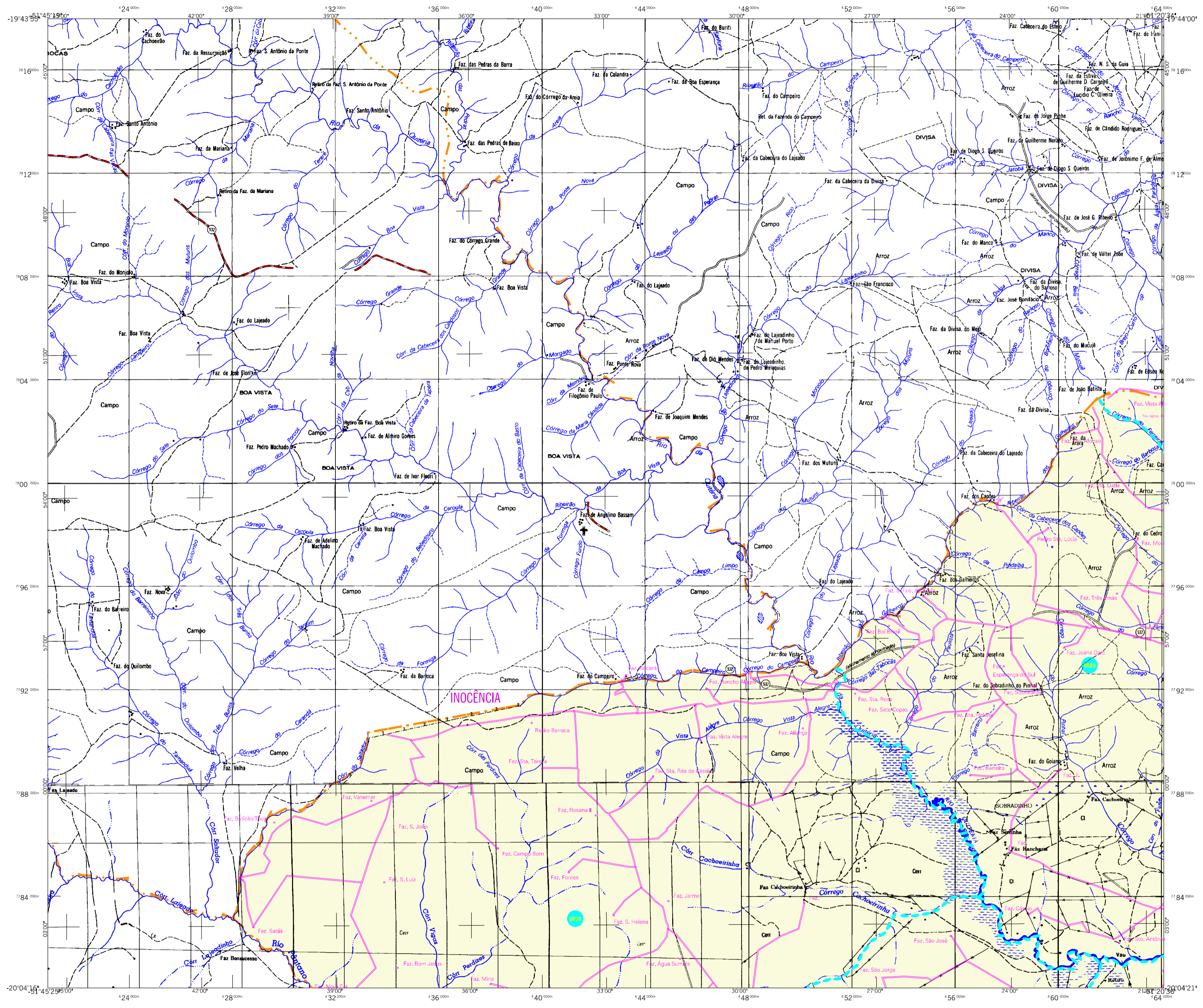
Latitude: -20,087	E: 490172	MC
Longitude: -51,094	N: 7778880	51

CRONOLOGIA

MALHA TERRITORIAL	2007
EDIÇÃO	04-09-2007
Informações relativas a documentação básica e atualização	Consultar Metadados

IMPLEMENTAÇÃO

Coordenação Técnica:	CCAR
Coordenação Cartográfica:	CCAR
Coordenação de Estruturas Territoriais:	CETE
Unidades Produtoras:	Unidades Estaduais do IBGE
Disseminação:	Centro de Documentação e Disseminação de Informação - CDII



MAPA MUNICIPAL ESTATÍSTICO

ELEMENTOS PLANIMÉTRICOS

- Edificações**
Igreja, Escola, Mina
Moinho de vento, Moinho de água
Campo de emergência, Farol
Localidades
- Linha transmissora de energia, Cerca**
Linha telefônica
- Rodovias**
auto-estrada pavimentada
sem pavimentação
sem pavimentação
caminho carroçável
trilha, caminho e picada
trilha de estrada: federal, estadual
- Ferrovias**
bitola larga
bitola estreita

CONVENÇÕES CARTOGRÁFICAS

ELEMENTOS ALTIMÉTRICOS

- Ponto trigonométrico, Referência de nível
- Ponto astronômico, Ponto barométrico
- Cota comprovada
- Superfície de deformação, Área
- ELEMENTOS DE HIDROGRAFIA**
Curso d'água intermitente
Lago ou lagoa intermitente
Terreno sujeito a inundação, Salina
Brejo ou pantano
Poço (água), Nascente
Rápidos e cataratas grandes
Rápidos e cataratas
Rocha submersa e a descoberto
Mohe e represa: terra e alvenaria
Ancoradouro, Rio seco ou de alúvio
Recife rochoso

Convenções Temáticas

Limites: Distrital	Sub-Distrital	Sector Consistório
[Linha verde tracejada]	[Linha verde pontilhada]	[Linha verde contínua]

Identificação

Distrito	Sub-Distrito	Sector Rural	Sector Urbano Aglomerado Rural
[Círculo verde]	[Círculo amarelo]	[Círculo azul]	[Círculo laranja]

LIMITES

Limites
internacional
intermunicipal
intermunicipal áreas especiais

Escala 1 : 100.000

SETEMA DE PROJEÇÃO UTM
Diâmetro da quilometragem UTM: Equador e Meridiano 51 WGR.
Acréscimos as constantes de 10.000 e 500 Km respectivamente
DATUM: HORIZONTAL: SAO 69

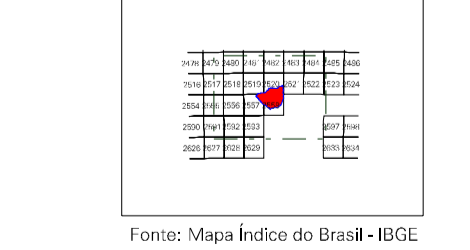
Este produto integra a coleção de mapas municipais gerados de forma semi-automatizada, a partir da junção das folhas do Mapeamento Sistemático Brasileiro produzido pelo IBGE, DSG e outros, com o mapeamento vetorial da Malha Municipal Digital do IBGE, com atualização proveniente de diversas fontes, sem tratamento pleno de integração e completude dos elementos cartográficos.

MINISTÉRIO DO PLANEJAMENTO, ORÇAMENTO E GESTÃO
INSTITUTO BRASILEIRO DE GEOGRAFIA E ESTATÍSTICA
A DIRETORIA DE GEOCIÊNCIAS agriga a gerência da comunicação de falhas ou correções verificadas neste mapa.
AV. Brasil, 15 671 - Parada de Lucas
160-160 JARDIM - CEP 13.241-051
©IBGE - DIREITOS DE REPRODUÇÃO RESERVADOS

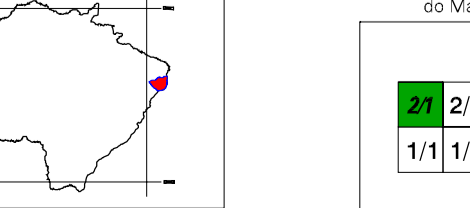
Divisão Político-Administrativa

GEOCÓDIGO	NOME
500100305	APARECIDA DO TABOADO

Localização do município no Mapeamento Sistemático



Localização no Estado



Aparecida do Taboado-MS

ASPECTOS FÍSICOS

Mesoregion: LESTE DE MATO GROSSO DO SUL
Microrregião: PARANÁIBA

Altitude da Sede: Área: 2748,0 Km²

COORDENADAS DA SEDE

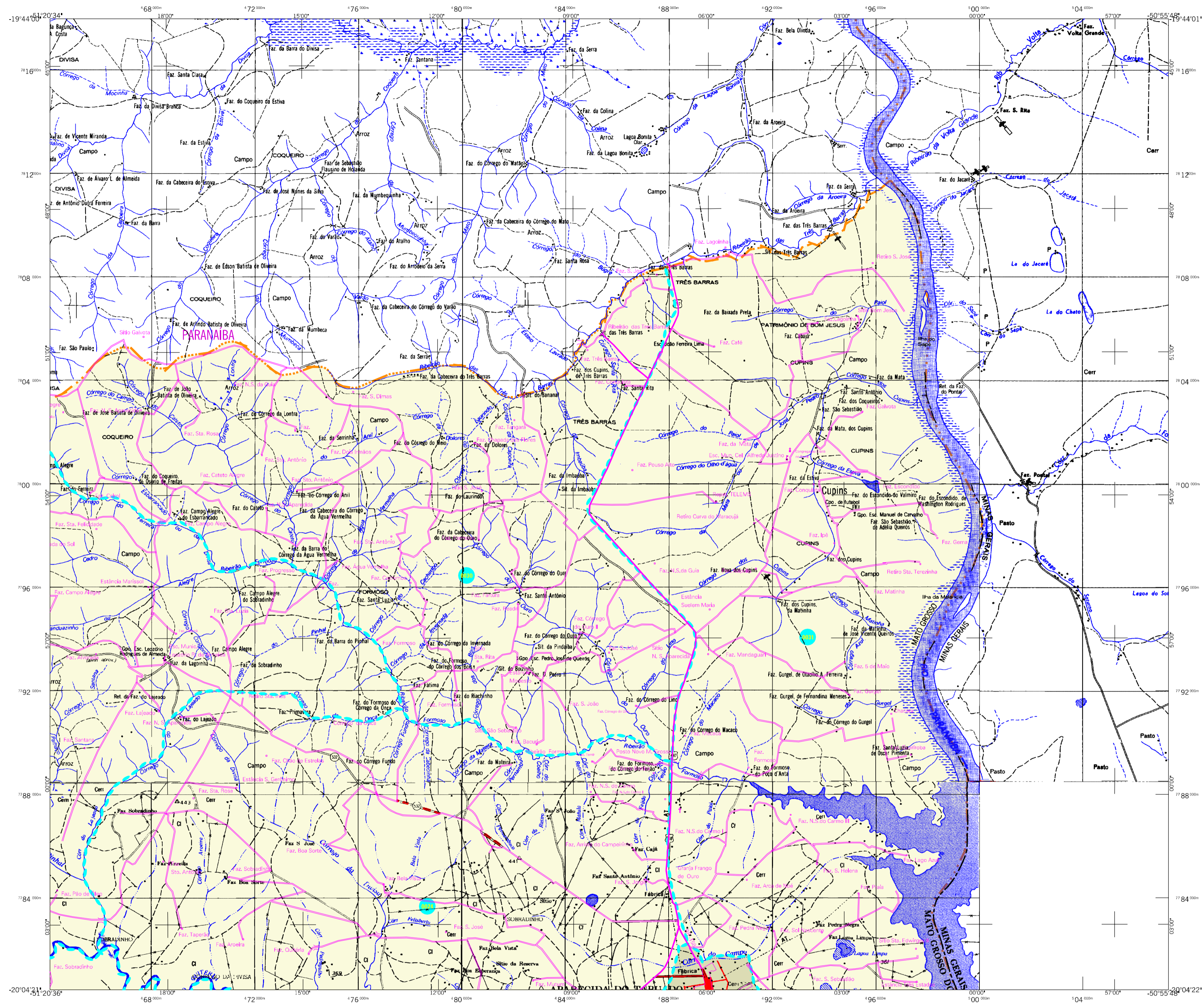
Latitude: -20,087	E: 490172	MC
Longitude: -51,094	N: 7778880	51

CRONOLOGIA

MALHA TERRITORIAL	2007
EDIÇÃO	04-09-2007
Informações relativas a documentação básica e atualização	Consultar Metadados

IMPLEMENTAÇÃO

Coordenação Técnica:	CCAR
Coordenação Cartográfica:	CETE
Coordenação de Estruturas Territoriais	CETE
Unidades Produtoras:	Unidades Estaduais do IBGE
Disseminação:	Centro de Documentação e Disseminação da Informação CDII



MAPA MUNICIPAL ESTATÍSTICO

ELEMENTOS PLANIMÉTRICOS

- Edificações**
Igreja, Escola, Mina
Moinho de vento, Moinho de água
Campo de emergência, Farol
Localidades
- Linha transmissora de energia, Cerca**
Linha telefônica
- Rodovias**
auto-estrada
pavimentada
sem pavimentação
sem pavimentação
caminho carroçável
trilha, caminho e picada
ferrovias
- Ferrovias**
bitola larga
bitola estreita

CONVENÇÕES CARTOGRÁFICAS

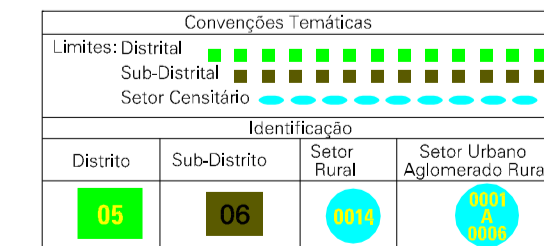
ELEMENTOS ALTIMÉTRICOS

- Ponto trigonométrico, Referência de nível
Ponto astronômico, Ponto barométrico
Cota comprovada
Superfície de deformação, Aréola

ELEMENTOS DE HIDROGRAFIA

- Curso d'água intermitente
Lago ou lagoas intermitente
Terreno sujeito a inundação, Salina
Brejo ou pantano
Poço (água), Nascente
Rápidos e cachoeiras grandes
Rápidos e cachoeiras
Rocha submersa e a descoberto
Molhe e represa: terra e alvenaria
Ancoradouro, Rio seco ou de aluvão
Recife rochoso

- 125 RNx125
725 Bx125



- LIMITES**
internacional
estadual
intermunicipal
áreas especiais

Escala 1 : 100.000

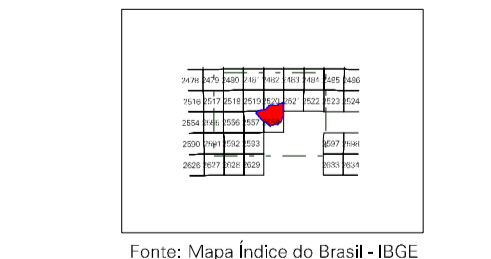
SETEMA DE PROJEÇÃO UTM
Origem do quilometragem UTM: Equador e Meridiano 51 WGR.
Ascensões as constantes de 10.000 e 500 Km respectivamente
DATUM HORIZONTAL: SAD 69

Este produto integra a coleção de mapas municipais gerados de forma semi-automatizada, a partir da junção das folhas do Mapeamento Sistemático Brasileiro produzido pelo IBGE, DSE e outros, em formato raster e/ou vetorial e da Malha Municipal Digital do IBGE, com atualização proveniente de diversas fontes, sem tratamento pleno de integração e completude dos elementos cartográficos.

MINISTÉRIO DO PLANEJAMENTO, ORÇAMENTO E GESTÃO
INSTITUTO BRASILEIRO DE GEOGRAFIA E ESTATÍSTICA
A DIRETORIA DE GEOCIÊNCIAS agrada a parceria da comunicação de falhas ou correções verificadas neste mapa.
AV. Brasil, 19.671 - Parada de Lucas
160-000 Jandira/SP - CEP 01.244-051
©IBGE - IMPRESSOS DE REPRODUÇÃO RESERVADOS

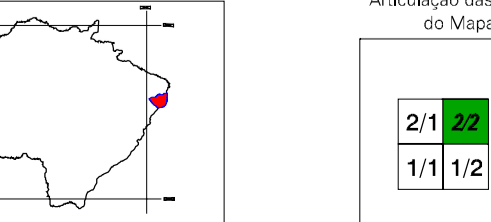
Divisão Político-Administrativa	
GEOCÓDIGO	NOME
500100305	APARECIDA DO TABOADO

Localização do município no Mapeamento Sistemático



Fonte: Mapa Índice do Brasil - IBGE

Localização no Estado



Articulação das Partes do Mapa

2/1 2/2
1/1 1/2

Aparecida do Taboado-MS

ASPECTOS FÍSICOS

Mesoregião:	LESTE DE MATO GROSSO DO SUL
Microrregião:	PARANAIBA
Altitude da Sede:	Área: 2748,0 Km ²
COORDENADAS DA SEDE	
Latitude: -20,087	E: 49,0172
Longitude: -51,094	N: 7778880
	MC
	51

CRONOLOGIA

MALHA TERRITORIAL	2007
EDIÇÃO	04-09-2007
Informações relativas a documentação básica e atualização	Consultar Metadados

IMPLEMENTAÇÃO

Coordenação Técnica:	CCAR
Coordenação Cartográfica:	CCAR
Coordenação de Estruturas Territoriais:	CETE
Unidades Produtoras:	Unidades Estaduais do IBGE
Disseminação:	Centro de Documentação e Disseminação da Informação - CDDI