

CONVENÇÕES CARTOGRÁFICAS

ELEMENTOS PLANIMÉTRICOS

- Edificações: Igreja, Escola, Mina, Molinho de vento, Molino de água, Campo de emergência, Favela, Localidades.
- Linha transmissora de energia, Cerca, Linha telefônica.
- Rodovias: auto-estrada pavimentada, sem pavimentação, sem pavimentação, caminho carroçável, trilha, caminho e picada, perfilho de estrada: federal, estadual.
- Ferrovias: trilha larga, bitola estreita.

ELEMENTOS ALTIMÉTRICOS

- Ponto trigonométrico, Referência de nível, Ponto astronômico, Ponto barométrico, Cota comprovada, Superfície deformada, Área.

ELEMENTOS DE HIDROGRAFIA

- Curso d'água Intermitente, Lago ou lagoa Intermitente, Terreno sujeito a inundação, Salina, Brejo ou planície, Poço (lago), Nascente, Rápidos e cachoeiras grandes, Rápidos e cachoeiras, Rocha submersa e a descoberto, Várzea e represa; terra e aluviões, Ancoradouro, Rio seco ou de ebulção, Recife rochoso.

CONVENÇÕES TEMÁTICAS

- Limites: Distrital, Sub-Distrital, Setor Censitário.
- Identificação: Distrito, Sub-Distrito, Setor Rural, Setor Urbano Aglomerado Rural.

LIMITES

- Internacional, Interestadual, Intermunicipal, Áreas especiais.

ATUALIZAÇÕES CARTOGRÁFICAS

- COR MAGENTA - Levantamentos por GPS e/ou Imagens de Satélites
- COR VERDE - Lançamento aproximado sem comprovação cartográfica

MAPA MUNICIPAL ESTATÍSTICO

Divisão Político-Administrativa

GEOCÓDIGO	Subdistrito	NOME
50021505	BODOQUENA	MORFOPOLA DO SUL
50021519		

Escala 1 : 100.000

2.000 0 2.000 4.000 6.000

SETEMA DE PROJEÇÃO UTM
Origem: quilometragem UTM: Equador e Meridiano 57 WGS, Acreditação as coordenadas de 18000 a 500 km respectivamente DATUM: HORIZONTAL SAD 69

Este produto integra a coleção de mapas municipais gerados de forma semi-automatizada, a partir de dados das folhas de Mapeamento Sistemático Brasileiro produzidas pelo IBGE, DSE e outros, em formato raster em escala vetorial e ou Mapa Municipal Digital do IBGE, com atualização proveniente de diversas fontes, sem tratamento algum de integração e consolidação dos elementos cartográficos.

MINISTÉRIO DO PLANEJAMENTO, ORÇAMENTO E GESTÃO
INSTITUTO BRASILEIRO DE GEOGRAFIA E ESTATÍSTICA
DIRETORIA DE COORDENAÇÃO GERAL DE SERVIÇOS DE APOIO À ADMINISTRAÇÃO
DE FOLHAS OU ATUALIZAÇÕES VERIFICADAS neste mapa.
P.O. Box 14.011, Paralela da Lapa
Rio de Janeiro-RJ - CEP 21.241-061
©IBGE - Instituto Brasileiro de Geografia e Estatística

Bodoquena-MS

Localização do município no Mapeamento Sistemático

Articulação das Partes do Mapa

Localização no Estado

ASPECTOS FÍSICOS

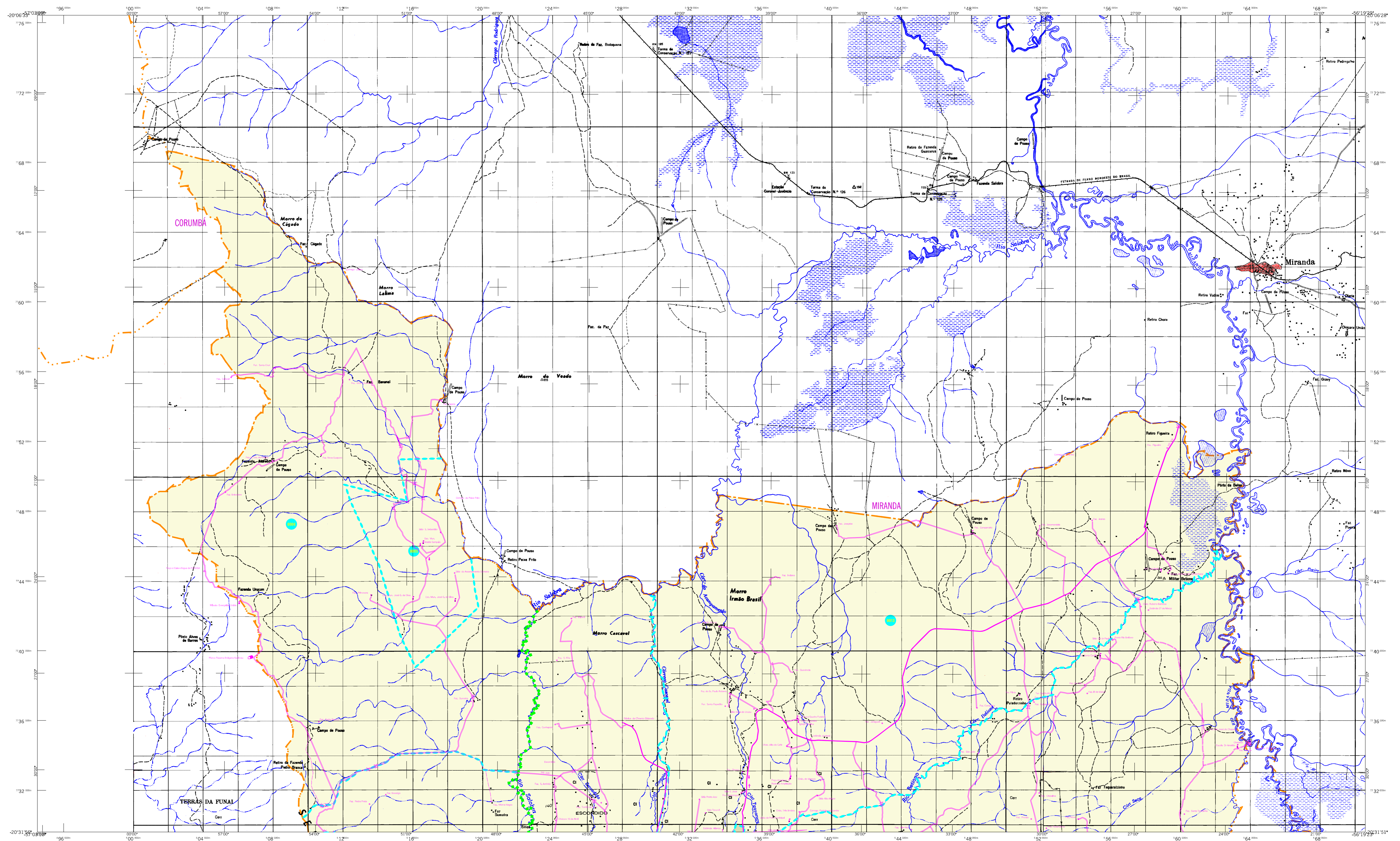
Mesorregião: SUDESTE DE MATO GROSSO DO SUL
Microrregião: BODOQUENA
Área: 2.903,3 km²
Altitude da Sede: 57 m
Coordenadas da Sede: 20°53' S, 56°19' W
Latitude: -20,530 E: -56,317
Longitude: -46,715 N: -7288,37

IMPLEMENTAÇÃO

Coordenação Técnica: CCAR
Coordenação Temática: CTE
Coordenação de Elaboração Terrestre: CTE
Unidades Produtoras: Unidades Especializadas do IBGE
Desenvolvimento: Centro de Documentação e Disseminação de Informação (CDDI)

CRONOLOGIA

MALHA TERRITORIAL	2007
EDIÇÃO	19-09-2007
Informações relativas ao Documento Técnico de Atualização	Consultar Metadados



CONVENÇÕES CARTOGRÁFICAS

ELEMENTOS PLANIMÉTRICOS

- Edificações: Igreja, Escola, Mina, Molho de vento, Molho de água, Campo de emergência, Favela, Localidades.
- Linha transmissora de energia, Cerca, Linha telefônica.
- Rodovias: auto-estrada, pavimentada, sem pavimentação, sem pavimentação, caminho carroçável, trilha, caminho e picada, perfil de estrada: federal, estadual.
- Ferrovias: trilha larga, bitola estreita.

ELEMENTOS ALTIMÉTRICOS

- Ponto trigonométrico, Referência de nível, Ponto astronômico, Ponto barométrico, Cota comprovada, Superfície deformada, Área.

ELEMENTOS DE HIDROGRAFIA

- Curso d'água Intermitente, Lago ou lagoa Intermitente, Terreno sujeito a inundação, Salina, Brejo ou pântano, Poço (águas), Nascente, Rápidos e cachoeiras grandes, Rápidos e cachoeiras, Rocha submersa e a descoberto, Molho e represa, terra e alvenaria, Ancoradouro, Rio seco ou de alvenaria, Recife rochoso.

CONVENÇÕES TEMÁTICAS

- Limites: Distrital, Sub-Distrital, Setor Censitário.
- Identificação: Distrito, Sub-Distrito, Setor Rural, Setor Urbano, Aglomeração Rural.

LIMITES

- Internacional, Interestadual, Intermunicipal, Áreas especiais.

ATUALIZAÇÕES CARTOGRÁFICAS

- COR MAGENTA - Levantamentos por GPS e/ou Imagens de Satélites
- COR VERDE - Lançamento aproximado sem comprovação cartográfica

MAPA MUNICIPAL ESTATÍSTICO

Divisão Político-Administrativa

GEOCÓDIGO	Subdistrito	NOME
50021505		BODOQUENA
50021519		MORRUBÁ DO SUL

Escala 1 : 100.000

SETEMA DE PROJEÇÃO UTM
Origem de quilometragem UTM: Equador e Meridiano 57 WGS.
Acesso às coordenadas de 1000x1000 metros respectivamente
DATUM: HORIZONTAL SAD 69

Este produto integra a coleção de mapas municipais gerados de forma semi-automatizada, a partir de dados das folhas de Mapas do Brasil produzidas pelo IBGE, DSE e outros, em formato raster e/ou vetorial e ou Mapa Municipal Digital do IBGE, com a qualificação proveniente de diversas fontes, sem tratamento técnico de integração e constituição dos elementos cartográficos.

MINISTÉRIO DO PLANEJAMENTO, ORÇAMENTO E GESTÃO
INSTITUTO BRASILEIRO DE GEOGRAFIA E ESTATÍSTICA
A DIRETORIA DE COLEÇÕES, SIG e SIAI é a responsável pela elaboração de folhas ou imagens verificadas neste mapa.
P.O. Box 18.071, Paralelo da Lapa
Rio de Janeiro-RJ - CEP 21.241-061
© 2007 - Instituto Brasileiro de Geografia e Estatística

Bodoquena-MS

Localização do município no Mapeamento Sistemático

Articulação das Partes do Mapa

Localização no Estado

ASPECTOS FÍSICOS

Mapa: 1 : 250.000
Município: BODOQUENA
Área: 2.903,3 Km²

COORDENADAS DA SEDE

Latitude	-20,539	E	529709
Longitude	-46,716	N	728937

IMPLEMENTAÇÃO

Coordenação Técnica: CCAR
Coordenação Temática: CTE
Coordenação de Elaboração Termini: CTE
Unidades Produtoras: Unidades Estaduais do IBGE
Desenvolvimento: Centro de Documentação e Disseminação de Informação (CDD)

CRONOLOGIA

MALHA TERRITORIAL	2007
EDIÇÃO	19-09-2007
Informações relativas à documentação básica e atualizada	Consultar Metadados