

## MAPA MUNICIPAL ESTATÍSTICO

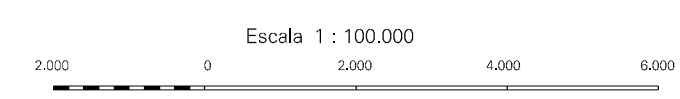
### ELEMENTOS PLANIMÉTRICOS

- Edificações: Igreja, Escola, Mina, Moinho de vento, Moinho de água, Campo de emergência, Farol, Localidades.
- Linha transmissora de energia, Cerca, Linha telefônica.
- Rodovias: auto-estrada pavimentada, sem pavimentação, caminho carroçável, trilha, caminho e picada, preloxo de estrada: federal, estadual.
- Ferrovias: bitola larga, bitola estreita.

### CONVENÇÕES CARTOGRÁFICAS

- #### ELEMENTOS ALTIMÉTRICOS
- Ponto trigonométrico, Referência de nível, Ponto astronômico, Ponto barométrico, Cota comprovada, Superfície deformada, Areia.
- #### ELEMENTOS DE HIDROGRAFIA
- Curso d'água intermitente, Lago ou lagoa intermitente, Terreno sujeito a inundação, Sufrejo ou pântano, Poço (igual), Nascente, Rápidos e cachoeiras grandes, Rápidos e cachoeiras, Rocha submersa e a descoberto, Molho e represa: terra e alvenaria, Ancoradouro, Rio seco ou de aluvião, Recife rochoso.

Convenções Temáticas		
Limites: Distrital, Sub-Distrital, Setor Geralitário		
Identificação		
Distrito	Sub-Distrito	Setor Rural / Setor Urbano / Aglomerado Rural
05	06	



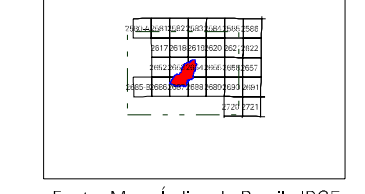
SISTEMA DE PROJEÇÃO UTM  
Origem da submergeragem UTM: Equador e Meridiano 57 W/G.  
Acessões as constantes de 10.000 e 500 Km respectivamente  
DATUM HORIZONTAL: SAD 89

Este produto integra a coleção de mapas municipais gerados de forma semi-automatizada e a partir da junção das folhas do Mapeamento Sistemático Brasileiro atualizadas pelo IBGE, DSES e outras, em formato raster e/ou vetorial e da Malha Municipal Digital do IBGE, com atualização proveniente de diversas fontes, sem tratamento pleno de integração e complementação dos elementos cartográficos.

MINISTÉRIO DO PLANEJAMENTO, ORÇAMENTO E GESTÃO  
INSTITUTO BRASILEIRO DE GEOGRAFIA E ESTATÍSTICA  
A DIRETORIA DE GEOCENSIAS apóia-se a genérica da comunicação de fatos ou omissões verificadas neste mapa.  
AV. Brasil, 15.071 - Planeta de Lúcia  
Rio de Janeiro-RJ - CEP 21.241-051  
©IBGE - centro de reprodução de materiais

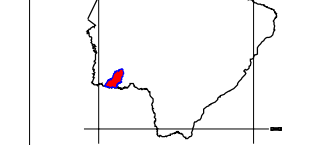
Divisão Político-Administrativa		NOOME
GEOCÓDIGO	Distrito	Subdistrito
500280305		CARACOL

Localização do município no Mapeamento Sistemático

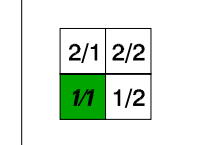


Fonte: Mapa Índice do Brasil - IBGE

Localização no Estado



Articulação das Partes do Mapa



### Caracol-MS

#### ASPECTOS FÍSICOS

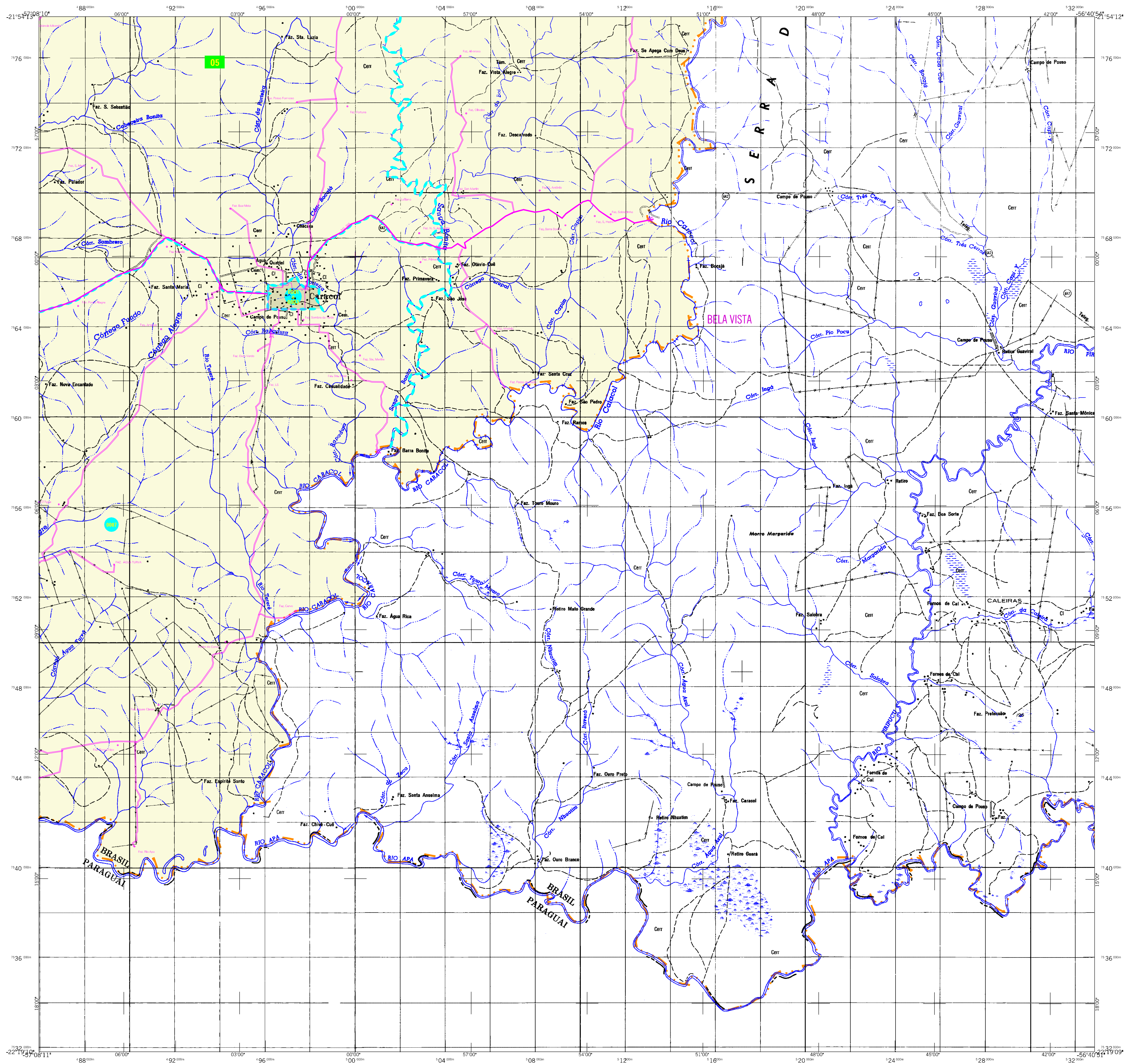
Mesorregião:	SUDESTE DE MATO GROSSO DO SUL
Microrregião:	BOCODUQUENA
Altitude da Sede:	Área: 2936,4 Km <sup>2</sup>
COORDENADAS DA SEDE	
Latitude: -22,014	E: 49,752
Longitude: -57,024	N: 7656,14
	MC
	57

CRONOLOGIA	
MALHA TERRITORIAL	2007
EDIÇÃO	05-09-2007
Informações relativas à documentação básica e atualização	Consultar Metadados

IMPLEMENTAÇÃO	
Coordenação Técnica:	Coordenação de Cartografia
Coordenação de Estruturas Territoriais:	CCAR
Unidades Produtoras:	CETE
Unidades Executoras:	Unidades Executoras do IBGE
Disseminação:	Centro de Documentação e Disseminação da Informação
	CDD

#### ATUALIZAÇÕES CARTOGRÁFICAS





## MAPA MUNICIPAL ESTATÍSTICO

Caracol-MS

**ELEMENTOS PLANIMÉTRICOS**

- Edificações: Igreja, Escola, Mina, Moinho de vento, Moinho de água, Campo de emergência, Farol, Localidades
- Linha transmissora de energia, Cerca, Linha telefônica
- Rodovias: auto-estrada pavimentada, sem pavimentação, caminho carroçável, trilha, caminho e picada, preloxo de estrada: federal, estadual
- Ferrovias: bitola larga, bitola estreita

**CONVENÇÕES CARTOGRÁFICAS**

- ELEMENTOS ALTIMÉTRICOS**
- Ponto trigonométrico, Referência de nível
  - Ponto astronômico, Ponto barométrico
  - Cota comprovada
  - Superfície deformada, Areia
- ELEMENTOS DE HIDROGRAFIA**
- Curso d'água intermitente
  - Lago ou lagoa intermitente
  - Terreno sujeito a inundação, Sufria
  - Relevo ou pantano
  - Flojo (água), Nascente
  - Rápidos e cataratas grandes
  - Rápidos e cataratas
  - Rocha submersa e a descoberto
  - Molho e represa: terra e alvenaria
  - Ancoradouro, Rio seco ou de aluvião
  - Recife rochoso

**Convenções Temáticas**

Limites: Distrital	Sub-Distrital	Sector Genérico			
Identificação	Distrito	Sub-Distrito	Sector Rural	Sector Urbano	Agglomerado Rural

Escala 1 : 100.000

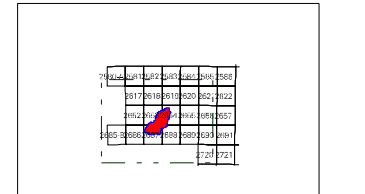
SISTEMA DE PROJEÇÃO UTM  
Origem da submergagem UTM: Equador e Meridiano 57 W.G.  
Acessíveis as constantes de 10.000 e 500 Km respectivamente  
DATUM HORIZONTAL: SAD 69

Este produto integra a coleção de mapas municipais gerados de forma semi-automatizada e a partir da junção das folhas do Mapeamento Sistemático Brasileiro produzidas pelo IBGE. DDS e outros, em formato raster, são disponibilizados no Mapa Municipal Digital do IBGE, com atualização proveniente de diversas fontes, sem tratamento plano de integração e complementação dos elementos cartográficos.

MINISTÉRIO DO PLANEJAMENTO, ORÇAMENTO E GESTÃO  
INSTITUTO BRASILEIRO DE GEOGRAFIA E ESTATÍSTICA  
A DIRETORIA DE GEOCENÓTIPO ESTATÍSTICA  
A DIRETORIA DE GEOCENÓTIPO ESTATÍSTICA  
Rio de Janeiro-RJ - CEP 21.241-051  
©IBGE - Instituto Brasileiro de Geografia e Estatística

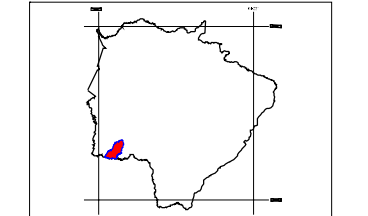
Divisão Político-Administrativa		NOME	
GEOCÓDIGO	Distrito	Subdistrito	
500280305			CARACOL

Localização do município no Mapeamento Sistemático

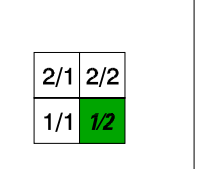


Fonte: Mapa Índice do Brasil - IBGE

Localização no Estado



Articulação das Partes do Mapa



**ASPECTOS FÍSICOS**

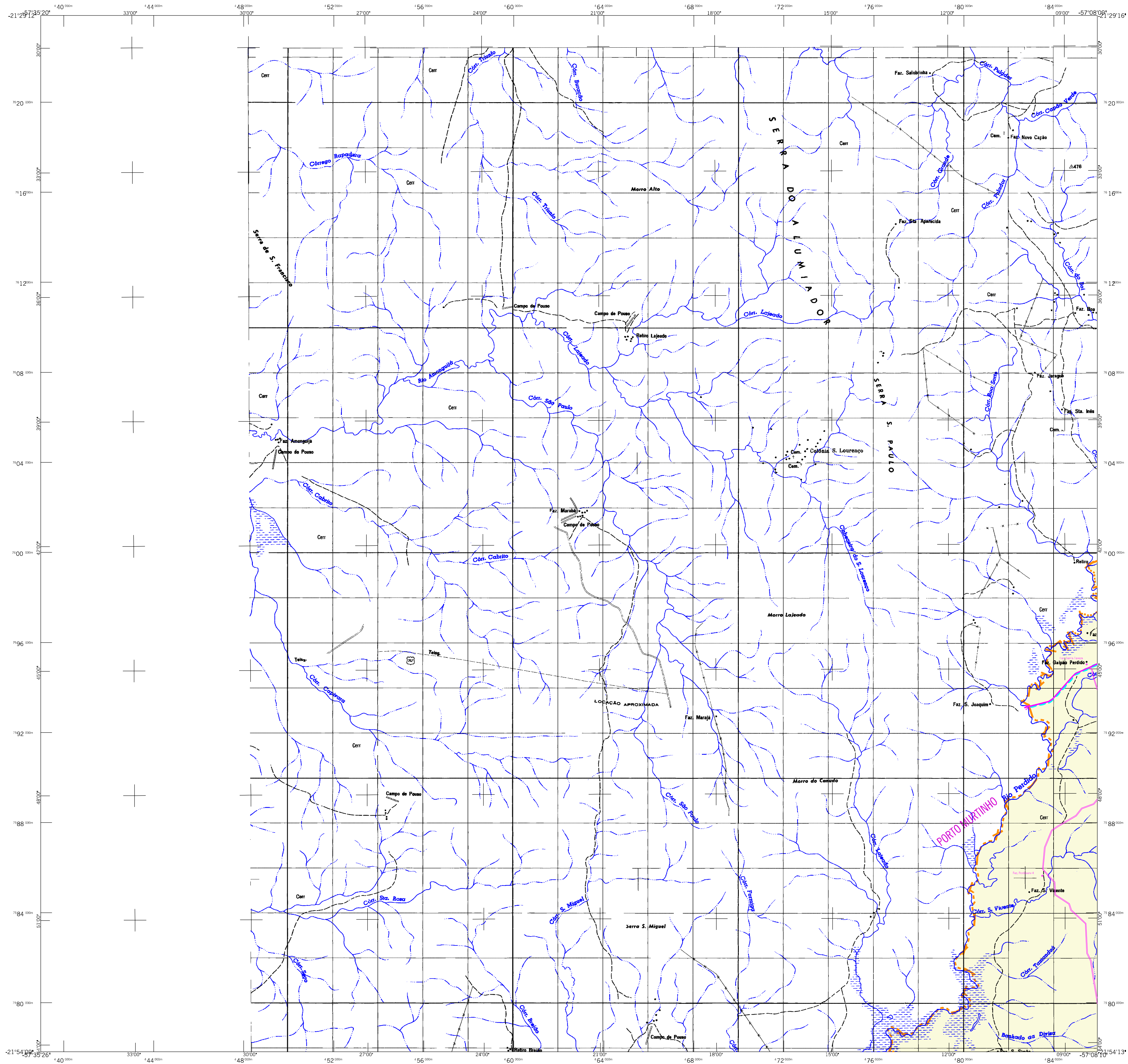
Mesorregião: SUDOESTE DE MATO GROSSO DO SUL	
Microrregião: BODOQUENA	
Altitude da Sede: 22,014 m	Área: 2936,4 Km²
COORDENADAS DA SEDE	
Latitude: -22,014	E: 49,7522
Longitude: -57,024	N: 76,6614
	MC
	57

MALHA TERRITORIAL		2007
EDIÇÃO		05-09-2007
Informações relativas à documentação básica e atualização		Consultar Metadados

IMPLEMENTAÇÃO	
Coordenação Técnica: Coordenação de Cartografia	CCAR
Coordenação Temática: Coordenação de Estruturas Territoriais	CETE
Unidades Produtoras: Unidades Estaduais do IBGE	
Distribuição: Centro de Documentação e Disseminação de Informação	
CDD	

**ATUALIZAÇÕES CARTOGRÁFICAS**





## MAPA MUNICIPAL ESTATÍSTICO

**ELEMENTOS PLANIMÉTRICOS**

- Edificações: Igreja, Escola, Mina, Moinho de vento, Moinho de água, Campo de emergência, Farol, Localidades
- Linha transmissora de energia, Cerca, Linha telefônica
- Rodovias: auto-estrada pavimentada, sem pavimentação, caminho carroçável, trilha, caminho e picada, preloxo de estrada: federal, estadual
- Ferrovias: bitola larga, bitola estreita

**ELEMENTOS ALTIMÉTRICOS**

- Ponto trigonométrico, Referência de nível, Ponto astronômico, Ponto barométrico, Cota comprovada, Superfície deformada, Areia
- Curso d'água intermitente, Lago ou lagoa intermitente, Terreno sujeito a inundação, Sufrejo ou pântano, Poço (igual), Nascente, Rápidos e cachoeiras grandes, Rápidos e cachoeiras, Rocha submersa e a descoberto, Molho e represa: terra e alvenaria, Ancoradouro, Rio seco ou de aluvião, Recife rochoso

**CONVENÇÕES CARTOGRÁFICAS**

**ATUALIZAÇÕES CARTOGRÁFICAS**

COR MAGENTA - Levantamentos por GPS e/ou Imagens de Satélites  
COR VERDE - Lançamento aproximado sem comprovação cartográfica

**CONVENÇÕES TEMÁTICAS**

Distrito	Sub-Distrito	Sector Rural	Sector Urbano	Agglomerado Rural
05	06			

**LIMITES**

- Internacional
- Interestadual
- Intermunicipal
- Áreas especiais

**ESCALA** 1 : 100.000

**SISTEMA DE PROJEÇÃO UTM**  
Origem da submergagem UTM: Equador e Meridiano 57 W/G.  
Acessadas as constantes de 10.000 e 500 Km respectivamente  
DATUM HORIZONTAL SAD 89

Este produto integra a coleção de mapas municipais gerados de forma semi-automatizada, a partir da junção das folhas do Mapeamento Sistemático Brasileiro produzidas pelo IBGE, DDS e outras, em formato raster, com o vetorial da Malha Municipal Digital do IBGE, com atualização proveniente de diversas fontes, sem tratamento pleno de integração e complementação dos elementos cartográficos.

**MINISTÉRIO DO PLANEJAMENTO, ORÇAMENTO E GESTÃO**  
INSTITUTO BRASILEIRO DE GEOGRAFIA E ESTATÍSTICA  
A DIRETORIA DE GEOCENOSIS integra-se a gerência de comunicação de dados ou unidades verificadas neste mapa.  
AV. Brasil, 15 071 - Planeta de Lúcia  
Rio de Janeiro-RJ - CEP 21.241-051  
©IBGE - Instituto Brasileiro de Geografia e Estatística

**Divisão Político-Administrativa**

GEOCÓDIGO	Nome
Distrito	CARACOL
Subdistrito	

**Localização do município no Mapeamento Sistemático**

**Localização no Estado**

**Articulação das Partes do Mapa**

**ASPECTOS FÍSICOS**

Mesorregião: SUDOESTE DE MATO GROSSO DO SUL  
Microrregião: BODOQUENA

Altitude da Sede: Área: 2936,4 Km<sup>2</sup>  
COORDENADAS DA SEDE  
Latitude: -22,014 E: 49,7522 MC  
Longitude: -57,024 N: 76566,14 57

**CRONOLOGIA**

MALHA TERRITORIAL	2007
EDIÇÃO	05-09-2007

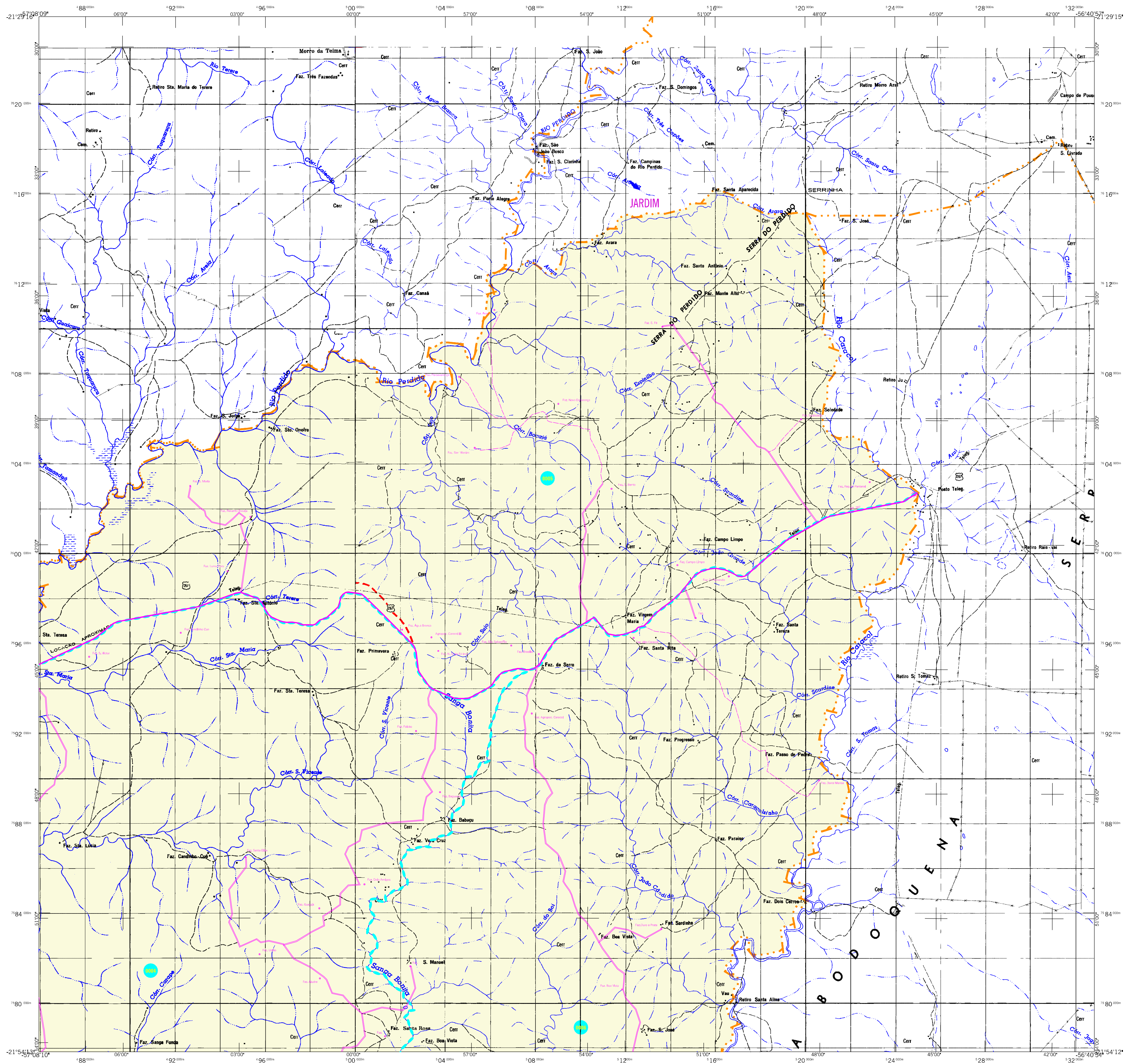
Informações relativas à documentação básica e atualização: Consultar Metadados

**IMPLEMENTAÇÃO**

Coordenação Técnica: Coordenação de Cartografia	CCAR
Coordenação Temática: Coordenação de Estruturas Territoriais	CETE
Unidades Produtoras: Unidades Estaduais do IBGE	
Disseminação: Centro de Documentação e Disseminação de Informação	CCDI

Mapa Digital em Pdf





## MAPA MUNICIPAL ESTATÍSTICO

**ELEMENTOS PLANIMÉTRICOS**

Edificações  
Igreja, Escola, Mina  
Moinho de vento, Moinho de água  
Campo de emergência, Farol  
Localidades

Linha transmissora de energia, Cerca  
Linha telefônica

Rodovias  
auto-estrada  
pavimentada  
sem pavimentação  
caminho carroçável  
trilha, caminho e picada  
prelho de estrada: federal, estadual

Ferrovias  
bitola larga  
bitola estreita

**CONVENÇÕES CARTOGRÁFICAS**

**ELEMENTOS ALTIMÉTRICOS**  
Ponto trigonométrico, Referência de nível  
Ponto astronômico, Ponto barométrico  
Cota comprovada  
Superfície deformada, Areia

**ELEMENTOS DE HIDROGRAFIA**  
Curso d'água intermitente  
Lago ou lagoa intermitente  
Terreno sujeito a inundação, Sufria  
Riojo ou pântano  
Poço (lágua), Nascente  
Rápidos e cascatas grandes  
Rápidos e cascatas  
Rocha submersa e a descoberto  
Molho e represa: terra e alvenaria  
Ancoradouro, Rio seco ou de aluvião  
Recife rochoso

**CONVENÇÕES TEMÁTICAS**

Límites: Distrital  
Sub-Distrital  
Setor Geralitário

**IDENTIFICAÇÃO**

Distrito	Sub-Distrito	Setor Rural	Setor Urbano	Agglomerado Rural
05	06			

**LIMITES**  
Internacional  
Interestadual  
Intermunicipal  
áreas especiais

Escala 1 : 100.000

SISTEMA DE PROJEÇÃO UTM  
Origem da submergeração UTM: Equador e Meridiano 57 WIG.  
Acessões às constantes de 10.000 e 500 Km respectivamente  
DATUM HORIZONTAL: SAD 85

Este produto integra a coleção de mapas municipais gerados de forma semi-automatizada e a partir da junção das folhas do Mapeamento Sistemático Brasileiro produzidas pelo IBGE, DSES e outras, em formato raster e/ou vetorial e da Malha Municipal Digital do IBGE, com atualização proveniente de diversas fontes, sem tratamento pleno de integração e complementação dos elementos cartográficos.

MINISTÉRIO DO PLANEJAMENTO, ORÇAMENTO E GESTÃO  
INSTITUTO BRASILEIRO DE GEOGRAFIA E ESTATÍSTICA  
A DIRETORIA DE GEOCENSIAS egisbase é gerida pela comunicação de fatos ou omissões verificadas neste mapa.  
AV. Brasil, 15 071 - Planeta de Lucas  
Rio de Janeiro-RJ - CEP 21.241-051  
©IBGE - criação de renúncia de direitos

GEOCÓDIGO		NOME	
Distrito	Subdistrito		
500280305		CARACOL	

Localização do município no Mapeamento Sistemático

Fonte: Mapa Índice do Brasil - IBGE

Localização no Estado

Articulação das Partes do Mapa

2/1 27  
1/1 1/2

**ASPECTOS FÍSICOS**

Mesorregião: SUDESTE DE MATO GROSSO DO SUL  
Microrregião: BODOQUENA

Altitude da Sede : Área : 2936,4 Km<sup>2</sup>  
COORDENADAS DA SEDE  
Latitude : -22,014 E : 49,7522 MC  
Longitude : -47,024 N : 76956,14 57

**CRONOLOGIA**

MALHA TERRITORIAL	2007
EDIÇÃO	05-09-2007

Informações relativas à documentação básica e atualização Consultar Metadados

**IMPLEMENTAÇÃO**

Coordenação Técnica: Coordenação de Cartografia	CCAR
Coordenação Temática: Coordenação de Estruturas Territoriais	CETE
Unidades Produtoras: Unidades Estaduais do IBGE	
Disseminação: Centro de Documentação e Disseminação da Informação	CCDI