

MAPA MUNICIPAL ESTATÍSTICO

Costa Rica-MS

ELEMENTOS PLANIMÉTRICOS

- Edificações: Igreja, Escola, Mina, Molino de vento, Molino de água, Campo de emergência, Farol, Localidades
- Linha transmissora de energia, Corca, Linha telefônica
- Rodovias: auto-estrada pavimentada, sem pavimentação, sem pavimentação, caminho carroçável, trilha, caminho e picada, pista de estrada: federal, estadual
- Ferrovias: balsa, balsa, balsa

CONVENÇÕES CARTOGRÁFICAS

- ELEMENTOS ALTIMÉTRICOS: Ponto trigonométrico, Referência de nível, Ponto astronômico, Ponto barométrico, Cota comprovada, Superfície deformada, Área
- ELEMENTOS DE HIDROGRAFIA: Curso de água intermitente, Lago ou lago intermitente, Terreno sujeito a inundação, Salina, Brejo ou pantano, Poço (água), Nascente, Rápidos e cachoeiras grandes, Rápidos e cachoeiras pequenas, Rocha submersa e a descoberto, Molhe e represa; terra e alvarado, Ancoradouro, Rio seco ou de alvarado, Recife rochoso

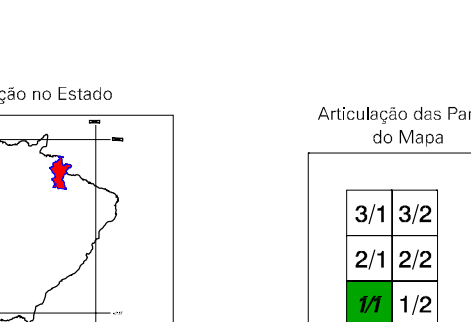
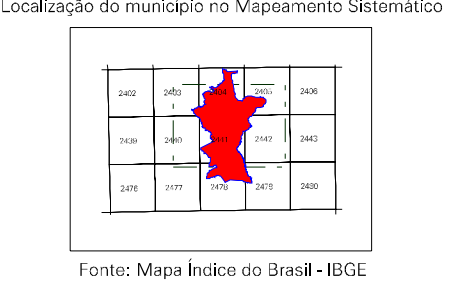
Convenções Temáticas			
Limite: Distrital	Sub-Distrito	Sector Censitário	Identificação
[Linha tracejada verde]	[Linha tracejada amarela]	[Linha tracejada azul]	[Linha tracejada laranja]
[Círculo verde]	[Círculo amarelo]	[Círculo azul]	[Círculo laranja]

Escala 1 : 100.000
0 2.000 4.000 6.000

SETEMA DE PROJEÇÃO UTM
Olipem da qualificação UTM: Equador e Meridiano 51 WGS, Adesões as coordenadas de 10.000 e 500 Km respectivamente DATUM HORIZONTAL: SAD 89
Este produto integra a coleção de mapas municipais gerados de forma semi-automatizada, a partir da junção dos dados do Levantamento Sistemático Brasileiro produzidos pelo IBGE, DSE e outros, em formato raster e/ou vetorial e da Malha Municipal Digital do IBGE, com atualização proveniente de diversas fontes, sem tratamento pleno de integração e consistente dos elementos cartográficos.

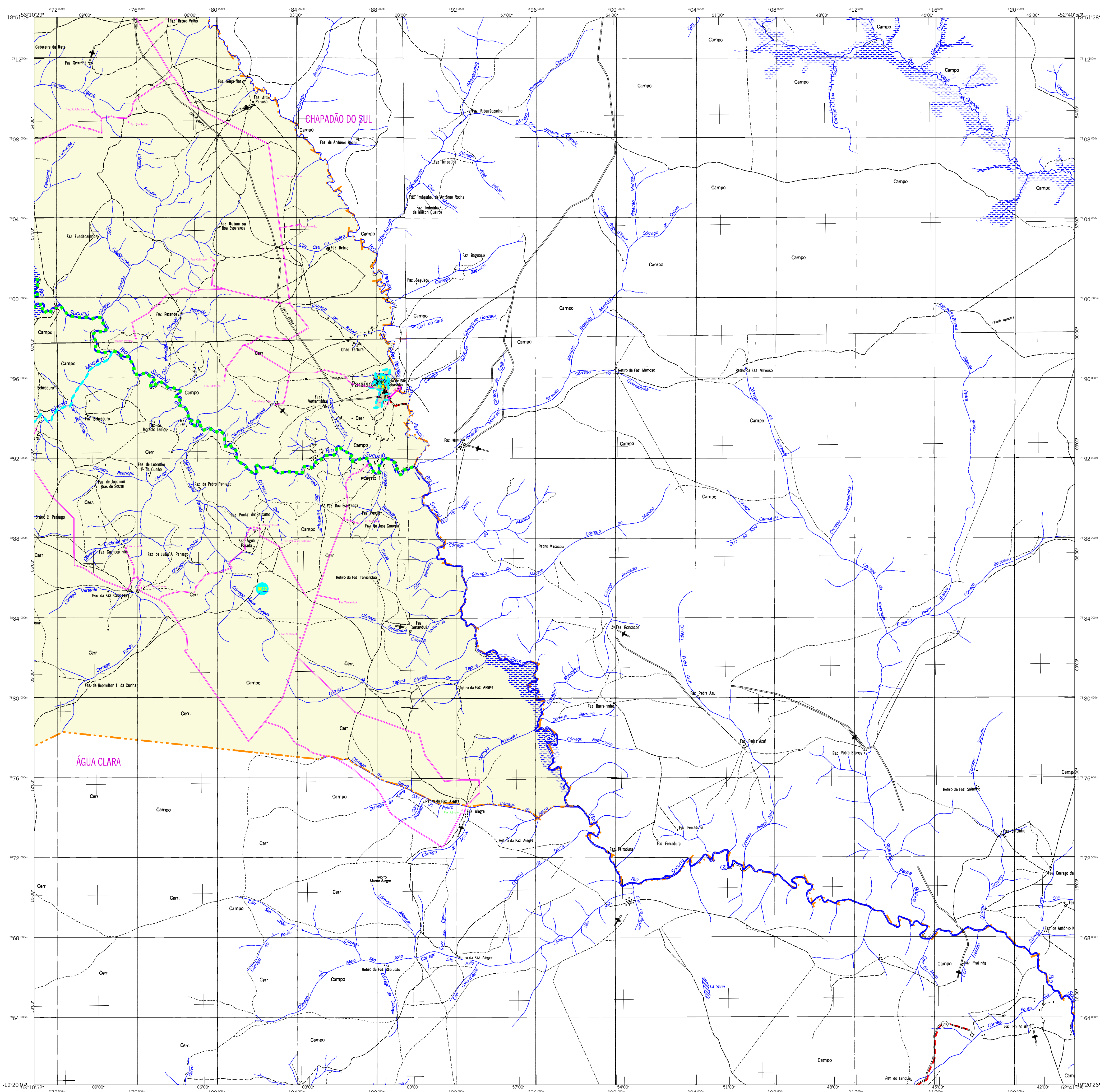
MINISTÉRIO DO PLANEJAMENTO, ORÇAMENTO E GESTÃO
INSTITUTO BRASILEIRO DE GEOGRAFIA E ESTATÍSTICA
A DIRETORIA DE GEOCODIFICAÇÃO, AGRICULTURA E GRUPOS DE COMUNICACÃO DE DADOS E ORÇAMENTOS verificou e atualizou este mapa.
AV. Brasil, 19.075 - Plano de Lapa
Rio de Janeiro-RJ - CEP 21.241-451
© 2007 - Todos os direitos reservados

Divisão Político-Administrativa		NOME
GEOCODIGO	Subdistrito	
500325605		COSTA RICA
500325610		BAGUIS
500325615		PARAISO



ASPECTOS FÍSICOS	
Mesorregião:	LESTE DE MATO GROSSO DO SUL
Região:	COLOMBIA
Altitude da Sede:	Área : 5374,7 km ²
Latitude:	Coordenadas da Sede
Longitude:	
	MC
	51

CHRONOLOGIA	
MALHA TERRITORIAL	2007
EDICÃO	10-09-2007
Informações relativas à documentação básica e atualização	Consultar Mesadados
IMPLEMENTAÇÃO	
Coordenação Técnica:	CGAR
Coordenação de Cartografia:	
Coordenação Temática:	CETE
Unidades Produtoras:	
Unidades Estaduais do IBGE:	
Baseamento:	
Centro de Documentação e Disseminação da Informação:	CCDI



MAPA MUNICIPAL ESTATÍSTICO

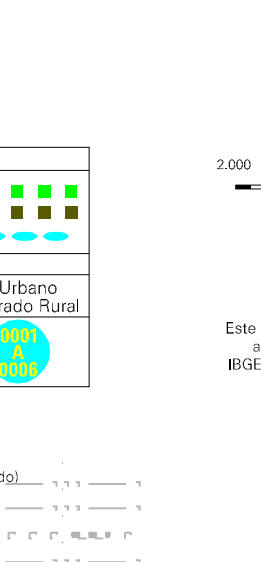
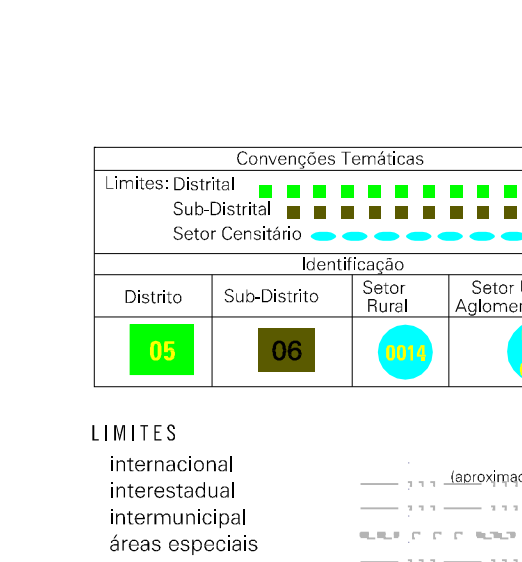
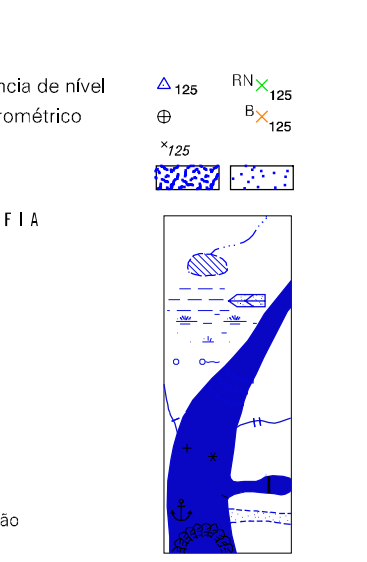
Costa Rica-MS

ELEMENTOS PLANIMÉTRICOS

- Edificações: Igreja, Escola, Mina, Molino de vento, Molino de água, Campo de emergência, Farol, Localidades
- Linha transmissora de energia, Corca, Linha telefônica
- Rodovias: auto-estrada pavimentada, sem pavimentação, sem pavimentação, caminho carroçável, trilha, caminho e picada, praieira de estrada: federal, estadual
- Ferrovias: bitola larga, bitola estreita

CONVENÇÕES CARTOGRÁFICAS

- ELEMENTOS ALTIMÉTRICOS: Ponto trigonométrico, Referência de nível, Ponto astronômico, Ponto barométrico, Cota comprovada, Superfície deformada, Área
- ELEMENTOS DE HIDROGRAFIA: Curso de água intermitente, Lago ou lago intermitente, Terreno sujeito a inundação, Salina, Brejo ou pântano, Poço (água), Nascente, Rápidos e cachoeiras grandes, Rápidos e cachoeiras pequenas, Rocha submersa e a descoberto, Molhe e represa; terra e alvarado, Ancoradouro, Rio seco ou de alto nível, Recife rochoso



ESCALA: 1:100.000

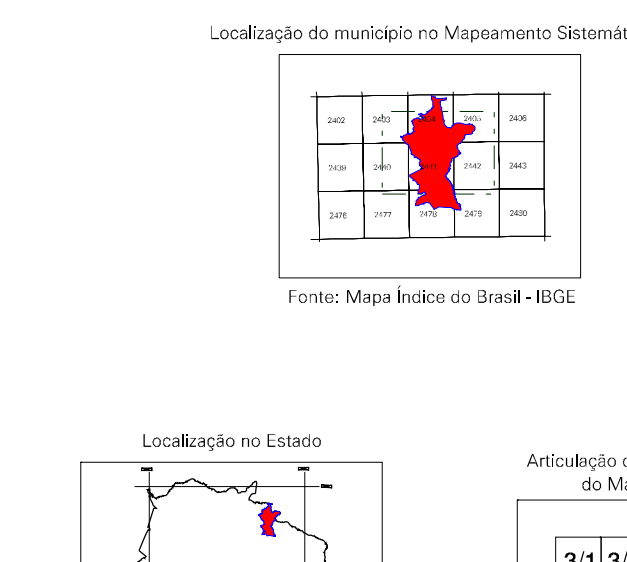
SETEMA DE PROJEÇÃO UTM: Oipem da quilonagem UTM: Equador e Meridiano 51 WGS, Aproximação as coordenadas de 10.000 e 500 Km respectivamente DATUM HORIZONTAL: SAD 89

Este produto integra a coleção de mapas municipais gerados de forma semi-automatizada, a partir de dados de fontes de Mapeamento Sistemático Brasileiro produzidos pelo IBGE, DSE e outros, em formato raster não vetorial e da Malha Municipal Digital do IBGE, com atualização proveniente de diversas fontes, sem tratamento pleno de integração e compatibilização dos elementos cartográficos.

MINISTÉRIO DO PLANEJAMENTO, ORÇAMENTO E GESTÃO
INSTITUTO BRASILEIRO DE GEOGRAFIA E ESTATÍSTICA
A DIRETORIA DE GEOCODIFICAÇÃO registra a geometria de correção de dados ou alterações verificadas neste mapa.
Ativ. Brasil 19.017 - Paraná dos Lagos
Rio de Janeiro-RJ - CEP 21.241-451
© IBGE - todos os direitos reservados

Divisão Político-Administrativa

GEOCÓDIGO		NOME	
Distrito	Subdistrito		
500325605		COSTA RICA	
500325610		SAGUS	
500325615		PARAÍSO	

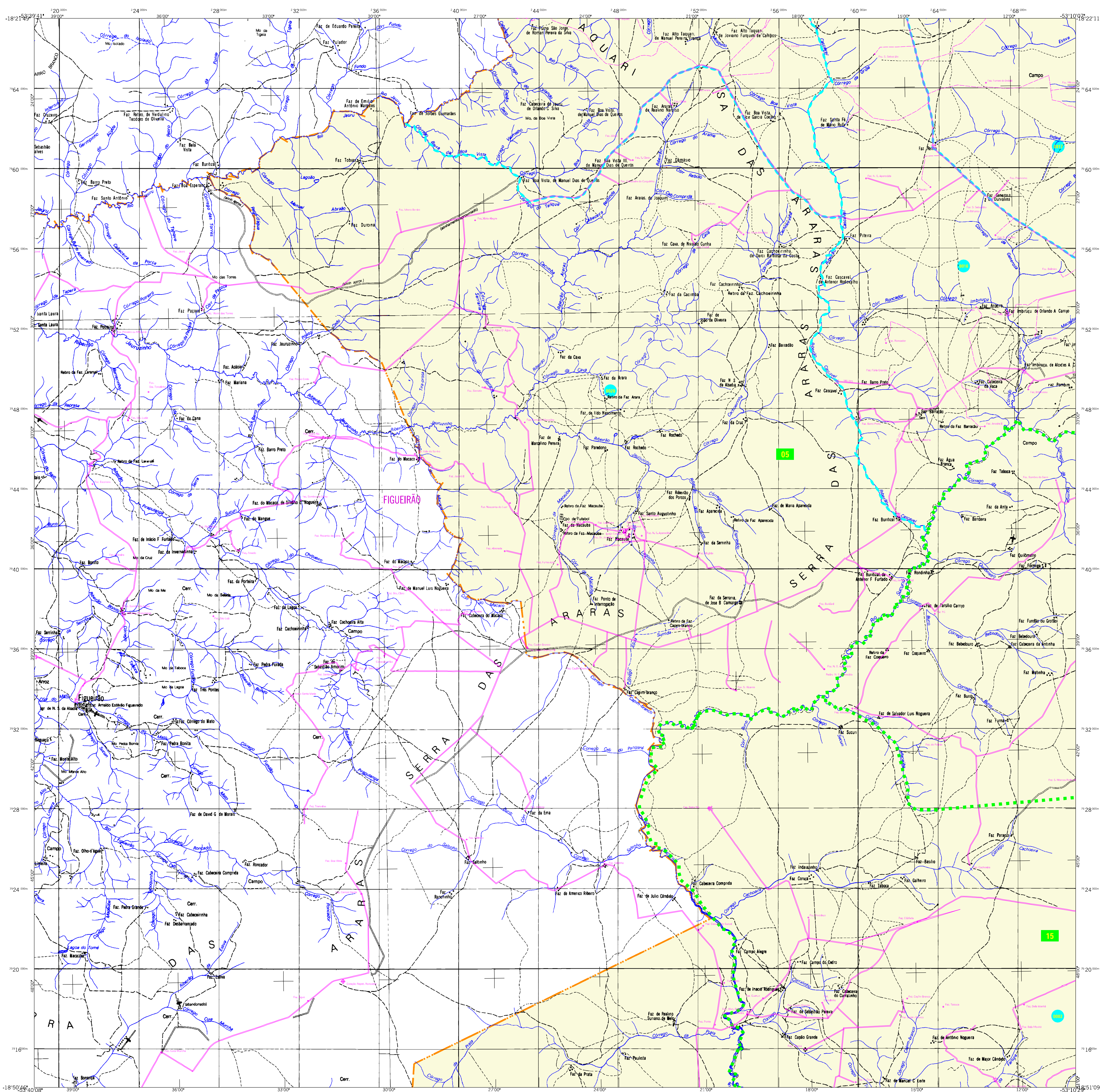


ASPECTOS FÍSICOS

Mesorregião:	LESTE DE MATO GROSSO DO SUL
Região:	Centro-Oeste
Coordenadas da Sede:	Coordenadas da Sede
Altitude da Sede:	5374,7 m
Latitude:	-18,544
Longitude:	-52,128
Unidade:	MC
Valor:	51

CHRONOLOGIA

Malha Territorial:	2007
Edição:	10-09-2007
Informações relativas à documentação básica e atualização:	Consultar Metadados
Coordenação Técnica:	CGAR
Coordenação Cartográfica:	CGAR
Coordenação Temática:	CETE
Coordenação de Estruturas Territoriais:	CETE
Unidades Produtoras:	Unidades Produtoras do IBGE
Baseamento:	Centro de Documentação e Disseminação da Informação (CDI)



MAPA MUNICIPAL ESTATÍSTICO

Costa Rica-MS

ELEMENTOS PLANIMÉTRICOS

Edificações: Igreja, Escola, Mina, Molino de vento, Molino de água, Campo de emergência, Farol, Localidades.

Linha transmissora de energia, Corca, Linha telefônica.

Rodovias: auto-estrada, pavimentada, sem pavimentação, sem pavimentação, caminho carroçável, trilha, caminho e picada, praieira de estrada, federal, estadual.

Ferrovias: bitola larga, bitola estreita.

CONVENÇÕES CARTOGRÁFICAS

ELEMENTOS ALTIMÉTRICOS

Ponto trigonométrico, Referência de nível, Ponto astronômico, Ponto barométrico, Cota comprovada, Superfície deformada, Área.

ELEMENTOS DE HIDROGRAFIA

Curso d'água intermitente, Lago ou lagoa intermitente, Terreno sujeito a inundação, Salina, Brejo ou pântano, Poço (água), Nascente, Rápidos e cachoeiras grandes, Rápidos e cachoeiras, Rocha submersa e a descoberto, Molhe e represa; terra e alvarado, Ancoradouro, Rio seco ou de alto nível, Recife rochoso.

ATUALIZAÇÕES CARTOGRÁFICAS

COR MAGENTA - Levantamentos por GPS e/ou Imagens de Satélites
COR VERDE - Lançamento aproximado sem comprovação cartográfica

CONVENÇÕES TEMÁTICAS

Limites: Distrital, Sub-Distrital, Setor Consistivo.

Identificação: Distrito, Sub-Distrito, Setor Rural, Setor Urbano, Setor Agropastoril Rural.

LIMITES

internacional, interestadual, intermunicipal, áreas especiais.

Escala 1 : 100.000

3.000 0 3.000 6.000

SETEMA DE PROJEÇÃO UTM
Olipem da quilonetagem UTM: Equador e Meridiano 51 WGS, Adesões as coordenadas de 10.000 e 500 Km respectivamente DATUM HORIZONTAL: SAD 89

Este produto integra a coleção de mapas municipais parciais de forma semi-automatizada, a partir da junção dos dados do Mapeamento Sistemático Brasileiro produzidos pelo IBGE, DSE e outros, em formato raster não-vetorial da Malha Municipal Digital do IBGE, com atualização proveniente de diversas fontes, sem tratamento pleno de integração e composição dos elementos cartográficos.

MINISTÉRIO DO PLANEJAMENTO, ORÇAMENTO E GESTÃO
INSTITUTO BRASILEIRO DE GEOGRAFIA E ESTATÍSTICA
A DIRETORIA DE GEOCÓDIGOS registra e gerencia a comunicação de fatos ou alterações verificadas neste mapa.
At. Brasil 19.011 - Praça das Laranjeiras de Janeiro-RJ - CEP 21.241-451
© 2007 - Todos os direitos reservados

GEOCÓDIGO		NOME	
Distrito	Subdistrito		
500325605	BAGUS	COSTA RICA	
500325610	PARAÍSO	COSTA RICA	
500325615		COSTA RICA	

Localização do município no Mapeamento Sistemático

Fonte: Mapa Índice do Brasil - IBGE

Localização no Estado

Articulação das Partes do Mapa

3/1	3/2
2/1	2/2
1/1	1/2

ASPECTOS FÍSICOS

Mesorregião: LESTE DE MATO GROSSO DO SUL
Fitorregião: CASSILÂNDIA

Altitude da Sede: Área: 5374,7 km²

Coordenadas da Sede: 2162277 N, 7942091 E

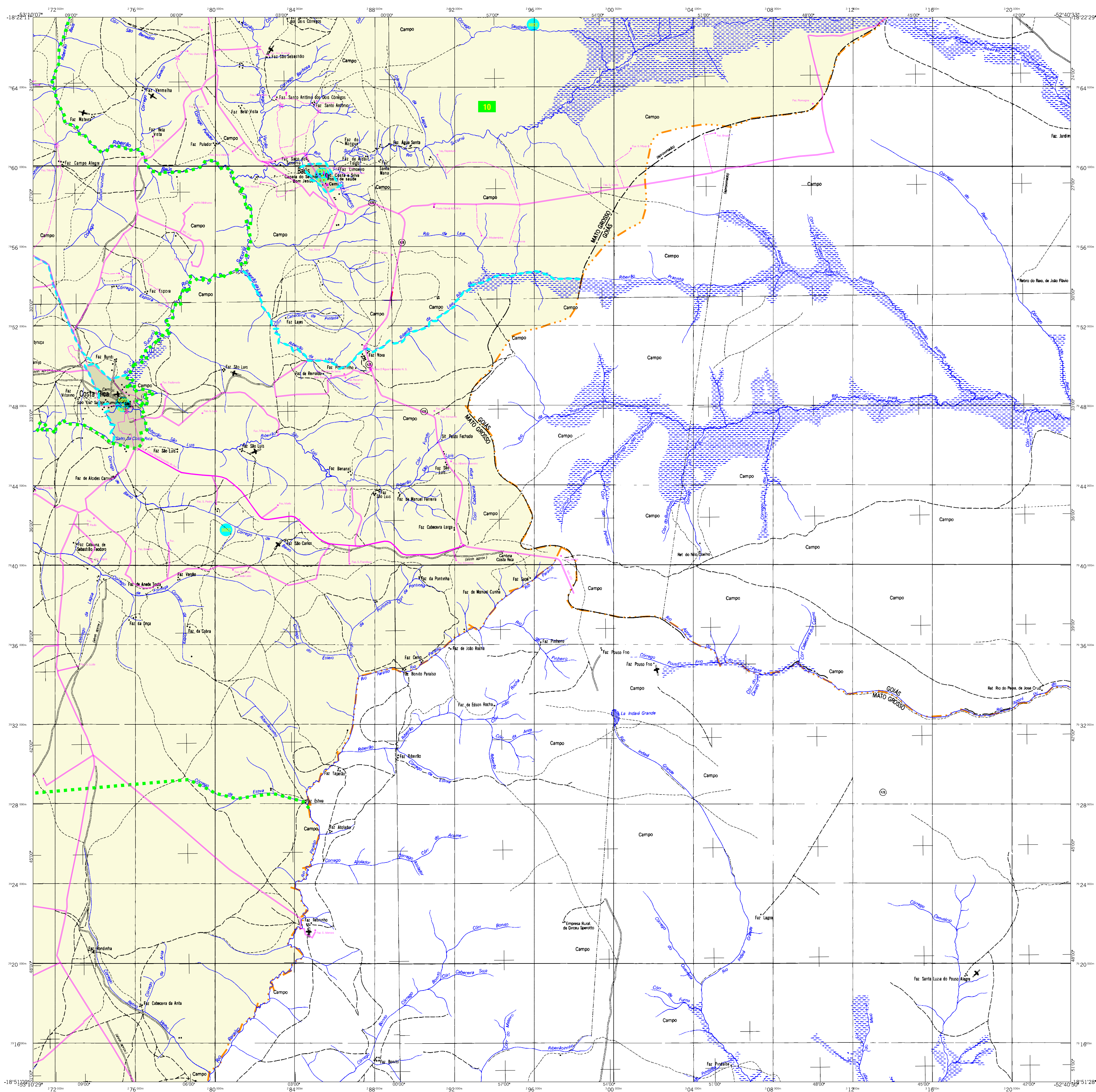
Latitude: -15,544 S, Longitude: -53,119 W

CHRONOLOGIA

MALHA TERRITORIAL	EDICÃO	2007
Informações relativas à documentação básica e atualização. Consultar Metadados		

IMPLEMENTAÇÃO

Coordenação Técnica:	CGAR
Coordenação de Cartografia:	CGAR
Coordenação de Estatísticas Territoriais:	CETE
Unidades Produtoras:	Unidades Estaduais do IBGE
Baseamento:	Centro de Documentação e Disseminação da Informação (CDI)



MAPA MUNICIPAL ESTATÍSTICO

Costa Rica-MS

ELEMENTOS PLANIMÉTRICOS

- Edificações: Igreja, Escola, Mina, Molino de vento, Molino de água, Campo de emergência, Farol, Localidades
- Linha transmissora de energia, Corça, Linha telefônica
- Rodovias: auto-estrada pavimentada, sem pavimentação, sem pavimentação, caminho carroçável, trilha, caminho e picada, praieira de estrada, federal, estadual
- Ferrovias: bitola larga, bitola estreita

CONVENÇÕES CARTOGRÁFICAS

ELEMENTOS ALTIMÉTRICOS

- Ponto trigonométrico, Referência de nível, Ponto astronômico, Ponto barométrico, Cota comprovada, Superfície deformada, Área

ELEMENTOS DE HIDROGRAFIA

- Curso de água intermitente, Lago ou lago intermitente, Terreno sujeito a inundação, Salina, Brejo ou pântano, Poço (água), Nascente, Rápidos e cachoeiras grandes, Rápidos e cachoeiras pequenas, Rocha submersa e a descoberto, Molhe e represa; terra e alvarado, Ancoradouro, Rio seco ou de alvarado, Recife rochoso

Convenções Temáticas			
Limites: Distrital	Sub-Distrital	Sector Consistivo	Identificação
[Linha tracejada]	[Linha pontilhada]	[Linha contínua]	[Círculo colorido]
[Linha tracejada]	[Linha pontilhada]	[Linha contínua]	[Círculo colorido]
[Linha tracejada]	[Linha pontilhada]	[Linha contínua]	[Círculo colorido]

LIMITES	
internacional	[Linha tracejada]
intermunicipal	[Linha tracejada]
intermunicipal	[Linha tracejada]
áreas especiais	[Linha tracejada]

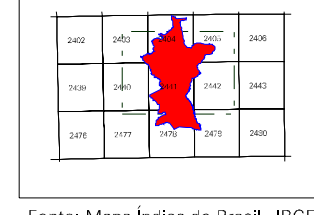
Escala 1 : 100.000

SETEMA DE PROJEÇÃO UTM
Olipem da quilonagem UTM: Equador e Meridiano 51 WGS.
Adesões as coordenadas de 10.000 e 500 Km respectivamente
DATUM HORIZONTAL: SAD 89

MINISTÉRIO DO PLANEJAMENTO, ORÇAMENTO E GESTÃO
INSTITUTO BRASILEIRO DE GEOGRAFIA E ESTATÍSTICA
A DIRETORIA DE GEOCÓDIGOS assegura a qualidade de comunicação de fatos ou condições verificadas neste mapa.
At. - Brasil, 19.011 - Praça das Laranjeiras
Rio de Janeiro-RJ - CEP 21.241-451
© IBGE - todos os direitos reservados

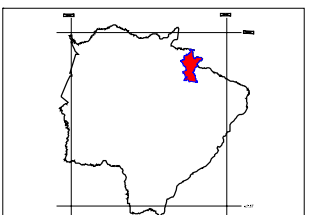
GEOCÓDIGO		NOME	
Distrito	Subdistrito		
500325605		COSTA RICA	
500325610		BAUS	
500325615		PARAÍSO	

Localização do município no Mapeamento Sistemático



Fonte: Mapa Índice do Brasil - IBGE

Localização no Estado



Articulação das Partes do Mapa

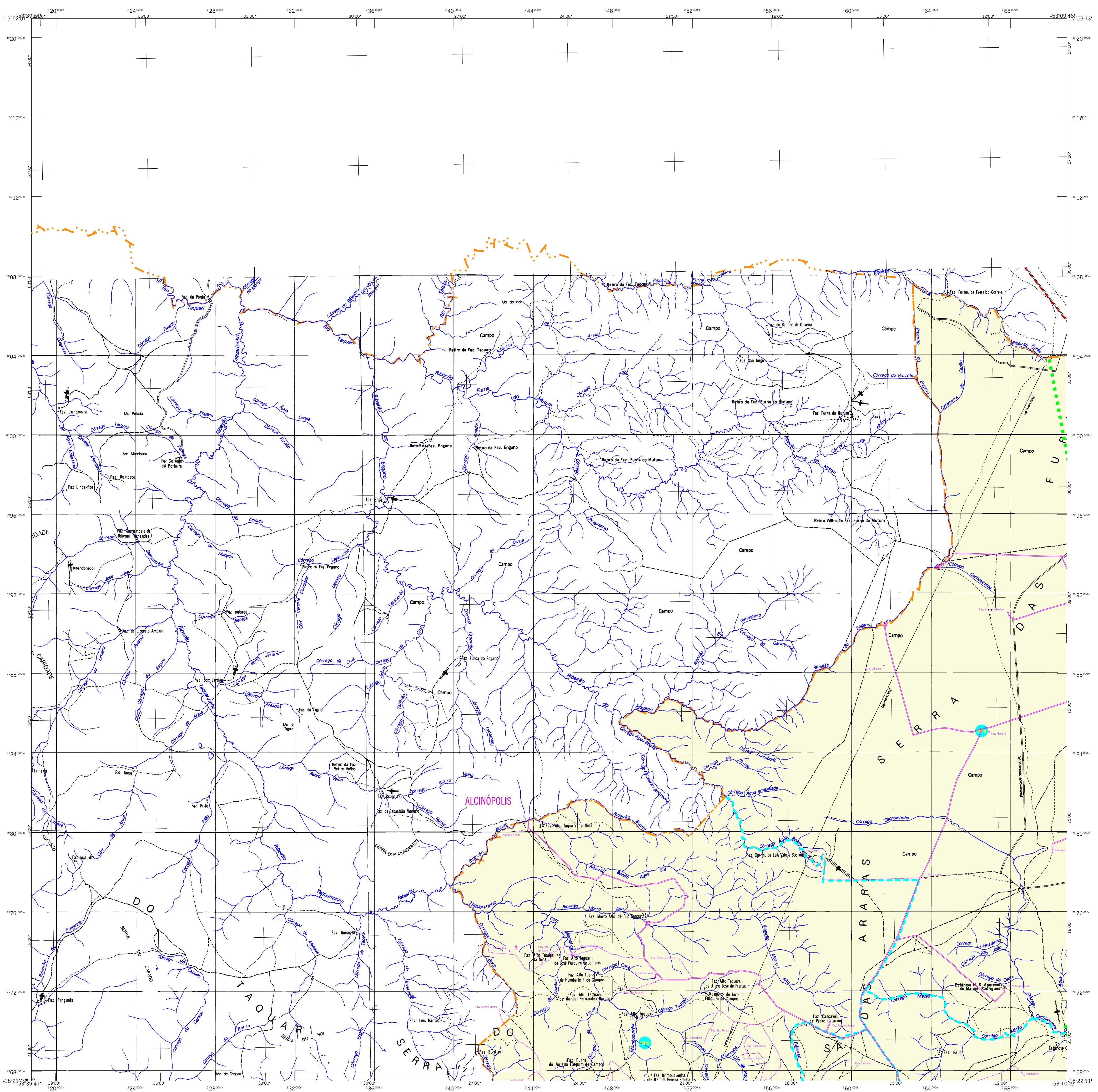
3/1	3/2
2/1	2/2
1/1	1/2

ASPECTOS FÍSICOS

Mesorregião:	LESTE DE MATO GROSSO DO SUL
Região:	COLOMBIA
Coordenação Geográfica:	COLOMBIA
Altitude da Sede:	Área : 5374,7 km²
Latitude :	2152277
Longitude :	7942291
	MC
	51

CHRONOLOGIA

MALHA TERRITORIAL	2007
EDIÇÃO	10-09-2007
Informações relativas à documentação básica e atualização	Consultar Mesadados
IMPLEMENTAÇÃO	
Coordenação Técnica:	CGAR
Coordenação de Cartografia:	CGAR
Coordenação Temática:	CETE
Coordenação de Estruturas Territoriais:	CETE
Unidades Produtoras:	Unidades Estaduais do IBGE
Baseamento:	Centro de Documentação e Disseminação da Informação (CDI)



MAPA MUNICIPAL ESTATÍSTICO

Costa Rica-MS

ELEMENTOS PLANIMÉTRICOS

Edificações: Igreja, Escola, Mina, Molino de vento, Molino de água, Campo de emergência, Farol, Localidades, Linha transmissora de energia, Corca, Linha telefônica, Rodovias: auto-estrada, pavimentada, sem pavimentação, sem pavimentação, caminho carroçável, trilha, caminho e picada, praieira de estrada: federal, estadual, Ferrovias: bicoia larga, bicoia estreita

ELEMENTOS ALTIMÉTRICOS

Ponto trigonométrico, Referência de nível, Ponto astronômico, Ponto barométrico, Cota comprovada, Superfície deformada, Área

ELEMENTOS DE HIDROGRAFIA

Curso de água intermitente, Lago ou lagoa intermitente, Terreno sujeito a inundação, Salina, Brejo ou pântano, Poço (água), Nascente, Rápidos e cacharatas grandes, Rápidos e cacharatas, Rápidos e a descoberto, Molhe e represa; terra e alvenaria, Ancoradouro, Rio seco ou de alívio, Recife rochoso

ATUALIZAÇÕES CARTOGRÁFICAS

COR MAGENTA - Levantamentos por GPS e/ou Imagens de Satélites
COR VERDE - Lançamento aproximado sem comprovação cartográfica

CONVENÇÕES CARTOGRÁFICAS

Convenções Temáticas: Limites: Distrital, Sub-Distrital, Setor Consistivo

Identificação: Dist. Sub-Distrito Setor Rural Setor Urbano Autônomos Rurais

LIMITES

internacional, interestadual, intermunicipal, áreas especiais

Escala 1 : 100.000

SETEMA DE PROJEÇÃO UTM
Olipem de quilonagem UTM: Equador e Meridiano 51 WGS, Adesões as contornos de 10.000 e 500 m respectivamente DATUM HORIZONTAL: SAD 89

Este produto integra a coleção de mapas municipais gerados de forma semi-automatizada, a partir de imagens de satélite do Instituto Brasileiro de Geografia e Estatística (IBGE, DSI) e outros, em formato raster não-vetorial e da Malha Municipal Digital do IBGE, com atualização proveniente de diversas fontes, sem tratamento pleno de integração e compatibilização dos elementos cartográficos.

MINISTÉRIO DO PLANEJAMENTO, ORÇAMENTO E GESTÃO
INSTITUTO BRASILEIRO DE GEOGRAFIA E ESTATÍSTICA
A DIRETORIA DE GEOCÓDIGOS, SIGNEOS e GEOLÓGIA é responsável pela elaboração de fatos ou informações verificadas neste mapa.
At. - Brasil, 19.017 - Praça dos Líderes
Rio de Janeiro-RJ - CEP 21.241-451
© 2007 - todos os direitos reservados

GEOCÓDIGO		NOME	
Distrito	Subdistrito		
500325605		COSTA RICA	
500325610		BAUS	
500325615		PARAÍSO	

Localização do município no Mapeamento Sistemático

Fonte: Mapa Índice do Brasil - IBGE

Localização no Estado

Articulação das Partes do Mapa

2/1	3/2
2/1	2/2
1/1	1/2

ASPECTOS FÍSICOS

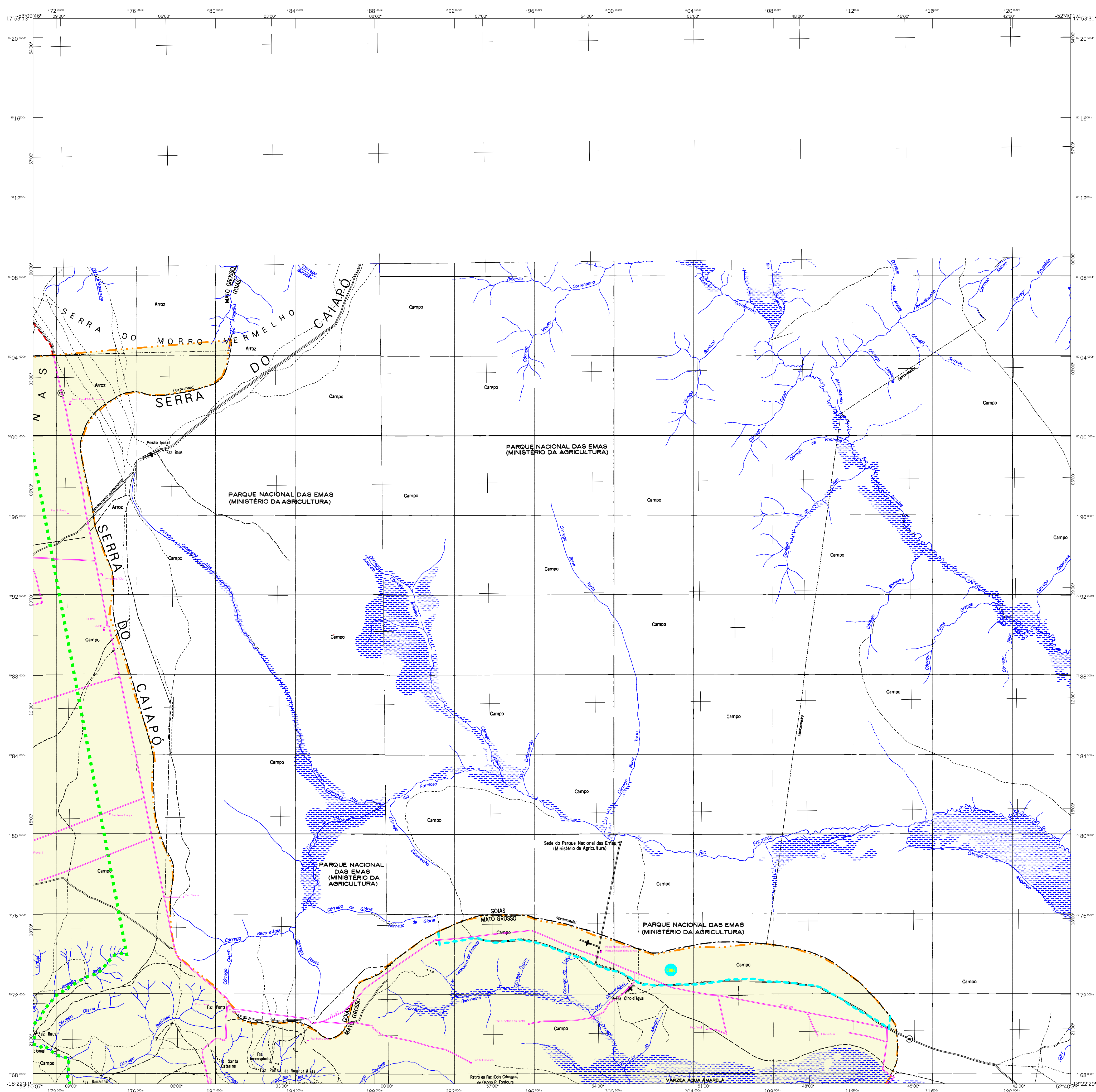
Mesorregião: LESTE DE MATO GROSSO DO SUL
Região: CASSILÂNDIA
Área: 5374,7 km²
Altitude da Sede: COORDENADAS DA SEDE
Latitude: -18,544 E: -53,217
Longitude: -45,119 N: 7942091
MC: 51

CHONOLOGIA

Edição	2007
Informações relativas à documentação básica e atualização	10-09-2007 Consultar Mesadados

IMPLEMENTAÇÃO

Coordenação Técnica:	CGAR
Coordenação de Cartografia:	CGAR
Coordenação Temática:	CETE
Coordenação de Estruturas Territoriais:	CETE
Unidades Produtoras:	Unidades Estaduais do IBGE
Baseamento:	Centro de Documentação e Disseminação da Informação (CDI)



MAPA MUNICIPAL ESTATÍSTICO

Costa Rica-MS

ELEMENTOS PLANIMÉTRICOS

- Edificações: Igreja, Escola, Mina, Molino de vento, Molino de água, Campo de emergência, Farol, Localidades
- Linha transmissora de energia, Corca, Linha telefônica
- Rodovias: auto-estrada pavimentada, sem pavimentação, sem pavimentação, caminho carroçável, trilha, caminho e picada, preliha de estrada: federal, estadual
- Ferrovias: bitola larga, bitola estreita

ELEMENTOS ALTIMÉTRICOS

- Ponto trigonométrico, Referência de nível, Ponto astronômico, Ponto barométrico, Cota comprovada, Superfície deformada, Área

ELEMENTOS DE HIDROGRAFIA

- Curso de água intermitente, Lago ou lagoa intermitente, Terreno sujeito a inundação, Salina, Brejo ou pântano, Poço (água), Nascente, Rápidos e cachoeiras grandes, Rápidos e cachoeiras, Rochas submersas e a descoberto, Molhe e represa; terra e alvarado, Ancoradouro, Rio seco ou de alvarado, Recife rochoso

CONVENÇÕES TEMÁTICAS

- Límites: Distrital, Sub-Distrital, Setor Consistivo
- Identificação: Distrito (05), Sub-Distrito (106), Setor Rural (00), Setor Urbano (01), Setor Urbano (02), Setor Urbano (03)

LIMITES

- internacional, intermunicipal, áreas especiais

Escala 1 : 100.000

SETEMA DE PROJEÇÃO UTM: Equador e Meridiano 51 WGS, Adoção de contornos de 10.000 e 50.000 m respectivamente DATUM HORIZONTAL: SAD 89

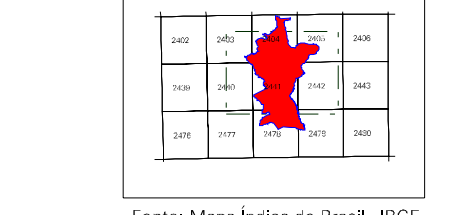
Este produto integra a coleção de mapas municipais gerados de forma semi-automatizada, a partir de dados de fontes do Mapeamento Sistemático Brasileiro produzidos pelo IBGE, DSE e outros, em formato raster e/ou vetorial e da Matriz Municipal Digital do IBGE, com atualização proveniente de diversas fontes, sem tratamento pleno de integração e compatibilização dos elementos cartográficos.

MINISTÉRIO DO PLANEJAMENTO, ORÇAMENTO E GESTÃO
INSTITUTO BRASILEIRO DE GEOGRAFIA E ESTATÍSTICA
A DIRETORIA DE GEOCÓDIGOS, SIG e GIB é a responsável pela elaboração de fatos ou omissões verificadas neste mapa.
401 - Brasil, 15.051 - Fone: 011-3241-4511
Rio de Janeiro-RJ - CEP 21.241-451
© 2008 - Todos os direitos reservados

Divisão Político-Administrativa

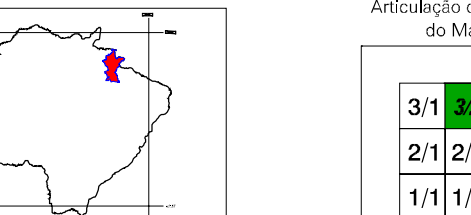
GEOCÓDIGO	Subdistrito	NOME
500325605		COSTA RICA
500325610		BAGUS
500325615		PARAISO

Localização do município no Mapeamento Sistemático



Fonte: Mapa Índice do Brasil - IBGE

Localização no Estado



ASPECTOS FÍSICOS

Mesorregião:	LESTE DE MATO GROSSO DO SUL		
Região:	CASABLANCA		
Altitude da Sede:	Área : 5374,7 km²		
Coordenadas da Sede:			
Latitude :	-18,544	E :	-52,222
Longitude :	-52,222	N :	7942091
		MC	51

CHRONOLOGIA

MALHA TERRITORIAL	2007
EDIÇÃO	10-09-2007
Informações relativas à documentação básica e atualização	Consultar Mesadados
IMPLEMENTAÇÃO	
Coordenação Técnica:	CGAR
Coordenação de Cartografia:	
Coordenação Temática:	CETE
Unidades Produtoras:	
Unidades Estaduais do IBGE:	
Baseamento:	CCDI
Centro de Documentação e Disseminação da Informação	