

### CONVENÇÕES CARTOGRÁFICAS

**ELEMENTOS PLANIMÉTRICOS**

- Edificações: Igreja, Escola, Mina, Molino de vento, Molino de água, Campo de emergência, Farol, Localidades
- Linha transmissora de energia, Cerca, Linha telefônica
- Rodovias: auto-estrada, pavimentação, sem pavimentação, caminho carroçável, trilha, caminho e picada, prefixo de estrada: federal, estadual
- Ferrovias: bitola larga, bitola estreita

**ELEMENTOS ALTIMÉTRICOS**

- Ponto trigonométrico, Referência de nível, Ponto astronômico, Ponto barométrico, Cota deformada, Superfície deformada, Área

**ELEMENTOS DE HIDROGRAFIA**

- Curso d'água intermitente, Lago ou lagoa intermitente, Terreno sujeito à inundação, Salina, Brejo ou planície, Poço (águas), Nascente, Rápidos e cachoeiras grandes, Rápidos e cachoeiras, Rocha submersa e descoberto, Molho e represa: terra e alvenaria, Ancoradouro, Rio seco ou de aluvião, Recife rochoso

**Convenções Temáticas**

Limites: Distrital	Sub-Distrital	Setor Censitário
Identificação: Distrito	Sub-Distrito	Setor Rural
Identificação: Setor Urbano	Setor Rural	Setor Urbano
Identificação: Aldeamento Rural		

**LIMITES**

- Internacional
- interdistrital
- intermunicipal
- áreas especiais

### MAPA MUNICIPAL ESTATÍSTICO

Escala 1 : 100.000

SISTEMA DE PROJEÇÃO UTM  
Origem de quadrante UTM: Equador e Meridiano 57 WGR.  
Aproximação ao centesimal de 1000 e 500 km respectivamente  
DATUM: HORIZONTAL: SAD 69

Este produto integra a coleção de mapas municipais gerados de forma semi-automatizada, a partir da junção das folhas do Mapeamento Sistemático Brasileiro produzido pelo IBGE, DSE e outros, em formato raster ou vetorial e da Malha Municipal Digital do IBGE, com atualizações provenientes de diversos fontes, em tratamento plano de integração e consolidação dos diferentes cartográficos.

MINISTÉRIO DO PLANEJAMENTO, ORÇAMENTO E GESTÃO  
INSTITUTO BRASILEIRO DE GEOGRAFIA E ESTATÍSTICA  
A DIRETORIA DE GEOINFORMAÇÕES agradece a gentileza da comunicação de falhas ou omissões verificadas neste mapa.  
Fvz.: Brasil, 15.011 - Parada de Luiza  
Rio de Janeiro-RJ - CEP 21.241-051  
©IBGE - Instituto Brasileiro de Geografia e Estatística

Divisão Político-Administrativa		NOME
Distrito	Subdistrito	
500070205		DOURADOS
500070220		GUACU
500070225		ITALUM
500070230		PANAMARI
500070235		PICADINHA
500070240		SÃO PEDRO
500070245		INDAVAL
500070248		VILA FORMOSA
500070250		VILA VARGAS

Localização do município no Mapeamento Sistemático

Articulação das Partes do Mapa

Localização no Estado

### Dourados-MS

**ASPECTOS FÍSICOS**

Microrregião: SUDESTE DE MATO GROSSO DO SUL  
Município: DOURADOS

Altitude da Sede: Área: 4088,3 Km<sup>2</sup>  
COORDENADAS DA SEDE

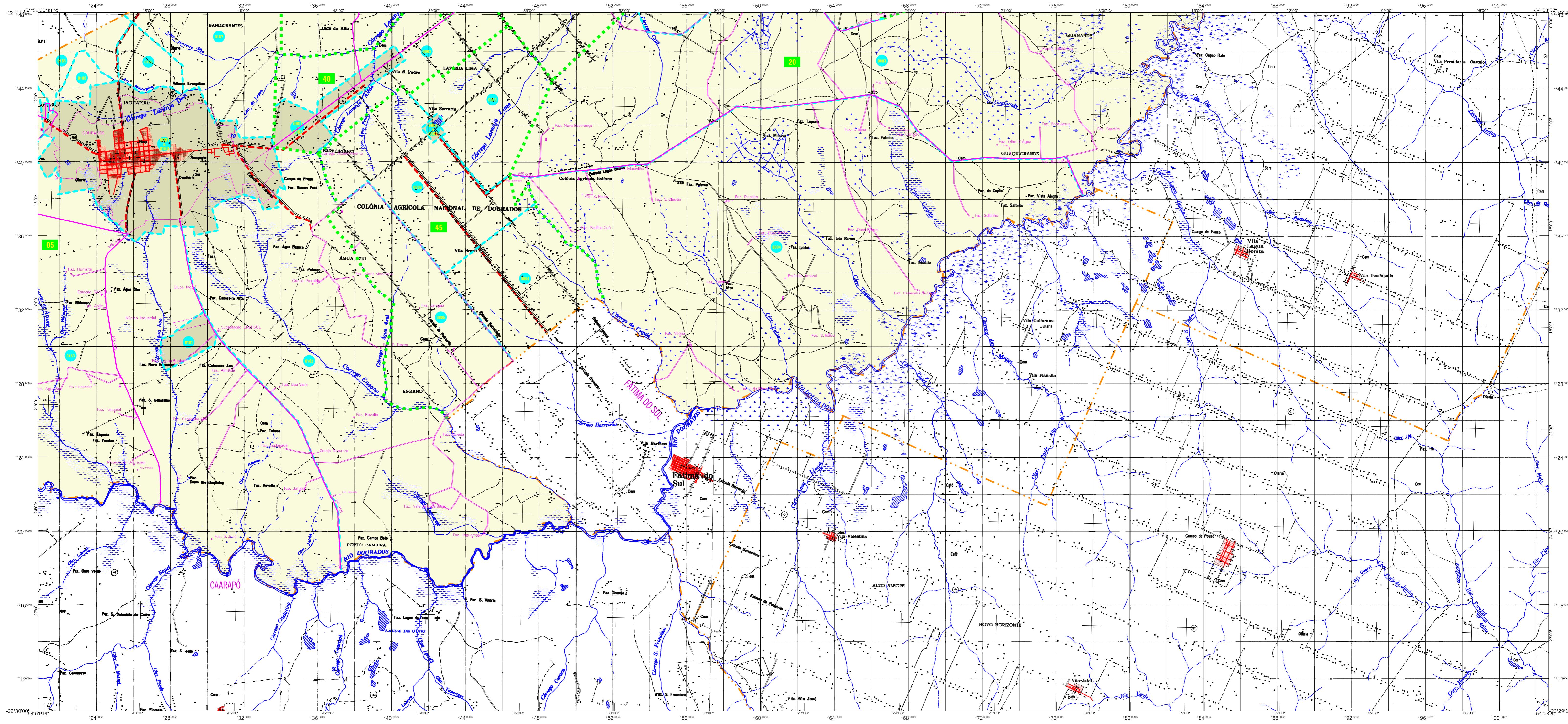
Latitude: -22,221	E: 7261054	M
Longitude: -54,806	N: 7541054	57

**IMPLEMENTAÇÃO**

Coordenação Técnica: CCAR  
Coordenação de Cartografia: CCAR  
Coordenação Temática: CCAR  
Coordenação de Estruturas Territoriais: CCAR  
Unidades Produtoras: CCAR  
Unidades Operacionais: IBGE  
Elaboração: CCAR  
Centro de Documentação e Resenha de Informação: CCAR

**CRONOLOGIA**

MALHA TERRITORIAL	2007
EDIÇÃO	21-09-2007
Informações técnicas e documentação básica e atualização	Consultar Meiadados



### CONVENÇÕES CARTOGRÁFICAS

**ELEMENTOS PLANIMÉTRICOS**

- Edifícios
- Igreja, Escola, Mina
- Moinho de vento, Moinho de água
- Campo de emergência, Farol
- Localidades
- Linha transmissora de energia, Cerca
- Linha telefônica
- Rodovias
- auto-estrada
- pavimentada
- sem pavimentação
- caminho carroçável
- trilha, caminho e picada
- prefeio de estrada: federal, estadual
- Ferrovias
- bitola larga
- bitola estreita

**ELEMENTOS ALTIMÉTRICOS**

- Ponto trigonométrico. Referência de nível
- Ponto astronômico. Ponto barométrico
- Cota deformada
- Superfície deformada. Área

**ELEMENTOS DE HIDROGRAFIA**

- Curso d'água intermitente
- Lago ou lagoa intermitente
- Terreno sujeito a Fundação, Salina
- Brço ou planão
- Popo (água), Nascente
- Rápidos e cachoeiras grandes
- Rápidos e cachoeiras
- Rocha submersa e o descoberto
- Molho e represa: terra e alvenaria
- Ancoradouro, Rio seco ou de aluvião
- Recife rochoso

**ATUALIZAÇÕES CARTOGRÁFICAS**

COR MAGENTA - Levantamentos por GPS e/ou Imagens de Satélites  
COR VERDE - Lançamento aproximado sem comprovação cartográfica

### MAPA MUNICIPAL ESTATÍSTICO

Escala 1 : 100.000

SISTEMA DE PROJEÇÃO UTM  
Origem da quadragem UTM: Equador e Meridiano 57 WGR.  
Aproximação ao centesimal de 100.000 e 500.000 respectivamente  
DATUM: HORIZONTAL: SAD 69

Este produto integra a coleção de mapas municipais gerados de forma semi-automatizada, a partir da junção das folhas do Mapeamento Sistemático Brasileiro produzido pelo IBGE, DSE e outros, em formato raster, ou seja, vetorial e da Malha Municipal Digital do IBGE, com atualizações provenientes de diversas fontes, em tratamento gráfico de integração e consolidação dos diferentes cartográficos.

MINISTÉRIO DO PLANEJAMENTO, ORÇAMENTO E GESTÃO  
INSTITUTO BRASILEIRO DE GEOGRAFIA E ESTATÍSTICA  
A DIRETORIA DE GEOCÓDIGOS agradece a gentileza da comunicação de falhas ou omissões verificadas neste mapa.  
Av. Brasil, 15.071 - Funchal de Luzes  
Rio de Janeiro-RJ - CEP 21.241-061  
©IBGE - dentro do tempo das informações

**Convenções Temáticas**

Limites: Distrital	Sub-Distrital	Sector Censitário	Identificação
[Linha tracejada]	[Linha pontilhada]	[Linha contínua]	[Linha contínua]
[Linha tracejada]	[Linha pontilhada]	[Linha contínua]	[Linha contínua]

**Identificação**

Distrito	Sub-Distrito	Sector Rural	Sector Urbano	Alugadouro Rural
[05]	[06]	[07]	[08]	[09]

**LIMITES**

- Internacional
- interdistrital
- intermunicipal
- áreas especiais

Divisão Político-Administrativa

GEOCÓDIGO	Subdistrito	NOME
50037020		DOURADOS
50037021		GUACU
50037022		ITAIM
50037023		PANAMARI
50037024		PICASSINHA
50037025		SÃO PEDRO
50037026		INDAIAL
50037027		VILA FORMOSA
50037028		VILA VARGAS

### Dourados-MS

Localização do município no Mapeamento Sistemático

Articulação das Partes do Mapa

Localização no Estado

**ASPECTOS FÍSICOS**

Microrregião: SUPOESTE DE MATO GROSSO DO SUL  
Município: DOURADOS

Área: 4088,3 Km<sup>2</sup>

Coordenadas da Sede

Coordenadas	Malha	YC
Latitude: -22,221	N: 726154	57
Longitude: -54,806	E: 7541064	

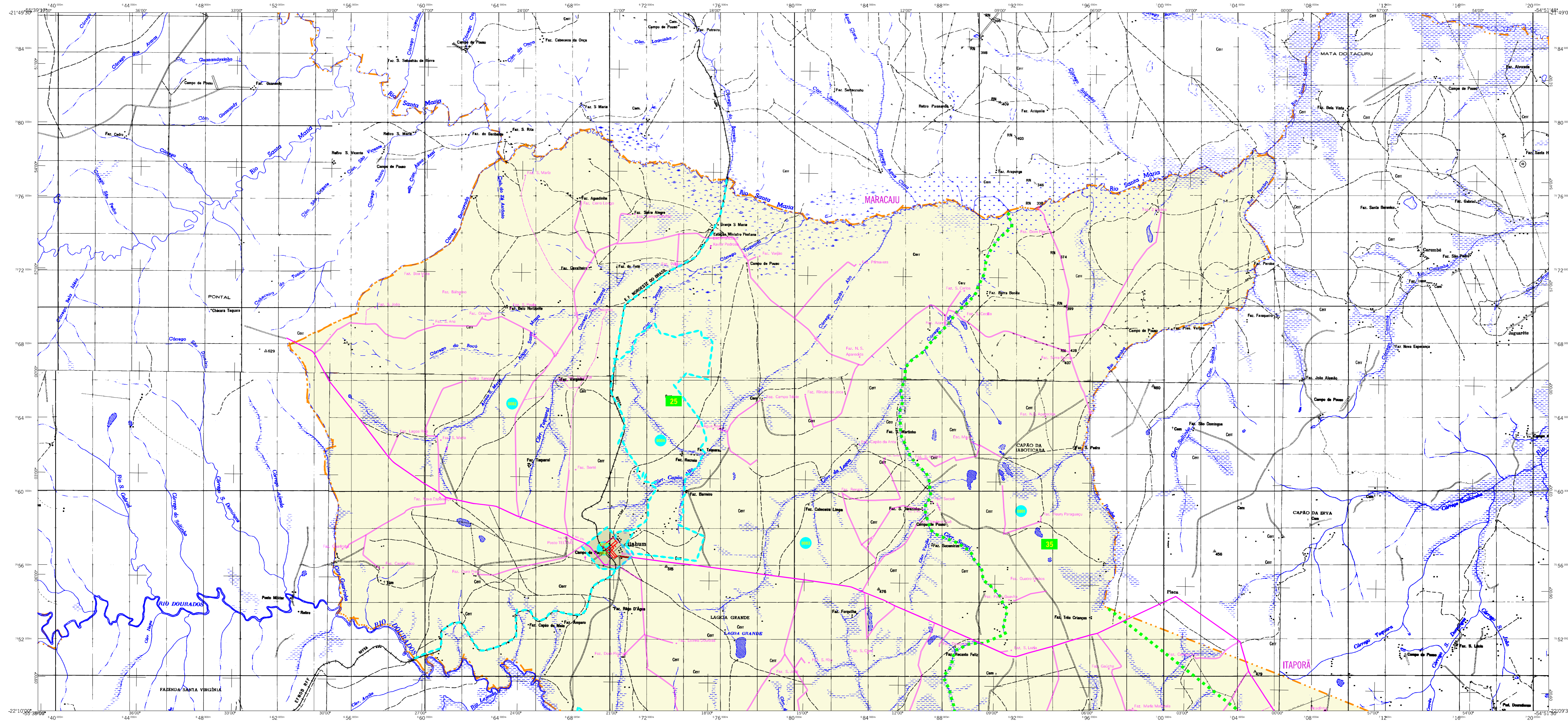
**IMPLEMENTAÇÃO**

Coordenação Técnica: CCAR  
Coordenação de Estruturas Territoriais: CLTE  
Unidades Produtoras: IBGE  
Unidades Operacionais: IBGE

**CRONOLOGIA**

MALHA TERRITORIAL	EDICÃO	21-09-2007
Informações técnicas e documentação básica e atualização	Consultar Meiadados	

Fonte: Mapa Índice do Brasil - IBGE



### CONVENÇÕES CARTOGRÁFICAS

**ELEMENTOS PLANIMÉTRICOS**

- Edificações: Igreja, Escola, Mina, Moinho de vento, Molino de água, Campo de emergência, Farol, Localidades
- Linha transmissora de energia, Cerca, Linha telefônica
- Rodovias: auto-estrada pavimentada, sem pavimentação, caminho carroçável, trilha, caminho e picada, prefixo de estrada: federal, estadual
- Ferrovias: bitola larga, bitola estreita

**ELEMENTOS ALTIMÉTRICOS**

- Ponto trigonométrico, Referência de nível, Ponto astronômico, Ponto barométrico, Cota comprovada, Superfície deformada, Área

**ELEMENTOS DE HIDROGRAFIA**

- Curso d'água intermitente, Lago ou lagoa intermitente, Terreno sujeito à inundação, Salina, Brejo ou planície, Poço (água), Nascente, Rápidos e cachoeiras grandes, Rápidos e cachoeiras, Rocha submersa e descoberto, Molho e represa: terra e alvenaria, Ancoradouro, Rio seco ou de aluvião, Recife rochoso

**Convenções Temáticas**

Limite	Identificação
Distrito	Sub-Distrito
Setor Censitário	Setor Rural
Setor Urbano	Aldeamento Rural

**LIMITES**

- Internacional
- intermunicipal
- interdistrital
- áreas especiais

### MAPA MUNICIPAL ESTATÍSTICO

Escala 1 : 100.000

SISTEMA DE PROJEÇÃO UTM  
Origem da quadragem UTM: Equador e Meridiano 57 WGR.  
Aproximação ao centesimal de 10000 e 500 km respectivamente  
DATUM: HORIZONTAL SAD 69

Este produto integra a coleção de mapas municipais gerados de forma semi-automatizada, a partir da junção das folhas do Mapeamento Sistemático Brasileiro produzido pelo IBGE, DSE e outros, em formato raster, ou vetorial e da Malha Municipal Digital do IBGE, com atualizações provenientes de diversas fontes, em tratamento plano de integração e consultado dos diversos cartográficos.

MINISTÉRIO DO PLANEJAMENTO, ORÇAMENTO E GESTÃO  
INSTITUTO BRASILEIRO DE GEOGRAFIA E ESTATÍSTICA  
A DIRETORIA DE GEOINFORMAÇÕES agradece a gentileza da comunicação de falhas ou omissões verificadas neste mapa.  
Fav. Brasil, 15.071 - Parada de Luiza  
Rio de Janeiro-RJ - CEP 21.241-061  
©IBGE - dentro do tempo da informação

Divisão Político-Administrativa		NOBRE
GEOCÓDIGO	Subdistrito	
500070205		DOURADOS
500070201		GUACU
500070202		ITALUM
500070203		PANAMARI
500070204		PICACINHA
500070240		SÃO PEDRO
500070241		INDIAVAL
500070242		VILA FORMOSA
500070243		VILA VARGAS

Localização do município no Mapeamento Sistemático

Articulação das Partes do Mapa

Localização no Estado

**ASPECTOS FÍSICOS**

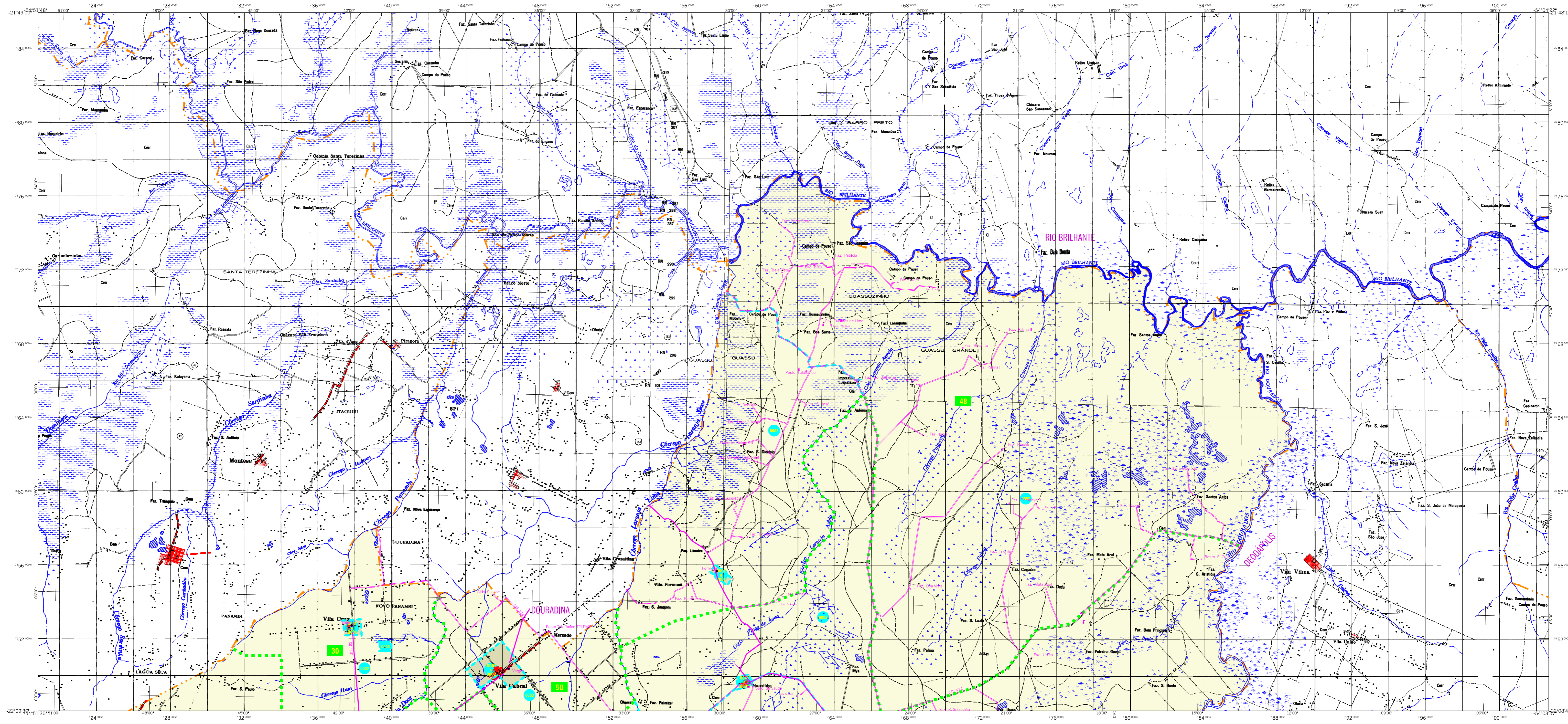
Microrregião:	SUDOESTE DE MATO GROSSO DO SUL
Mesorregião:	DOURADOS
Área da Sede:	4088,3 Km <sup>2</sup>
COORDENADAS DA SEDE	
Latitude: -22,221	N: 726154
Longitude: -54,806	E: 7541064
	57

**IMPLEMENTAÇÃO**

Coordenação Técnica:	CCAR
Coordenação de Cartografia:	
Coordenação Temática:	CLTE
Coordenação de Estruturas Territoriais:	
Unidades Produtoras:	
Unidades Escalonadas do IBGE:	
Elaboração:	Centro de Documentação e Disseminação de Informação
CDI	

**CRONOLOGIA**

MALHA TERRITORIAL	2007
EDIÇÃO	21-09-2007
Informações técnicas e documentação básica e atualização:	Consultar Meiadados



### CONVENÇÕES CARTOGRÁFICAS

**ELEMENTOS PLANIMÉTRICOS**

- Edifícios: Igreja, Escola, Mina, Moinho de vento, Molinho de água, Campo de emergência, Farol, Localidades
- Linha transmissora de energia, Cerca, Linha telefônica
- Rodovias: auto-estrada pavimentada, sem pavimentação, sem pavimentação, caminho carroçável, trilha, caminho e picada, prefixo de estrada: federal, estadual
- Ferrovias: bitola larga, bitola estreita

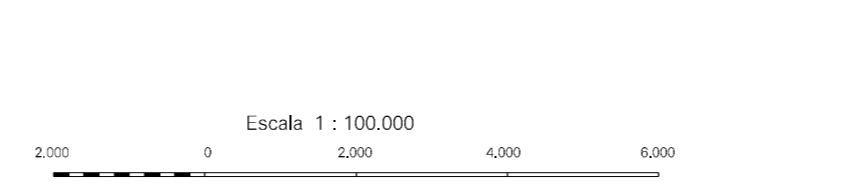
**ELEMENTOS ALTIMÉTRICOS**

- Ponto trigonométrico, Referência de nível, Ponto astronômico, Ponto barométrico, Cota deformada, Superfície deformada, Área

**ELEMENTOS DE HIDROGRAFIA**

- Curso d'água intermitente, Lago ou lagos intermitentes, Terreno sujeito a inundação, Salina, Brejo ou planície, Poço (águas), Nascente, Rápidos e cachoeiras grandes, Rápidos e cachoeiras, Rocha submersa e descoberto, Molho e represa: terra e alvenaria, Ancoradouro, Rio seco ou de aluvião, Recife rochoso

### MAPA MUNICIPAL ESTATÍSTICO



ESCALA 1 : 100.000

SISTEMA DE PROJEÇÃO UTM  
Origem da quadragem UTM: Equador e Meridiano 57 WGR.  
Acreditação em conformidade com as normas de 1000 e 500 m respectivamente  
DATUM HORIZONTAL: SAD 69

Este produto integra a coleção de mapas municipais gerados de forma semi-automatizada, a partir da junção das folhas do Mapeamento Sistemático Brasileiro produzidas pelo IBGE, DSE e outros, em formato raster ou vetorial e da Malha Municipal Digital do IBGE, com atualização proveniente de censais, fontes, sem tratamento algum de integração e consultado dos diversos cartográficos.

Divisão Político-Administrativa

GEOCÓDIGO	Subdistrito	NOME
50037020		DOURADOS
50037021		GUACU
50037022		ITALUM
50037023		PANAMBI
50037024		PICASSINHA
50037025		SÃO PEDRO
50037026		INDIAVIL
50037027		VILA FORMOSA
50037028		VILA VARGAS

Localização do município no Mapeamento Sistemático

Articulação das Partes do Mapa

Localização no Estado

### Dourados-MS

ASPECTOS FÍSICOS

Microrregião:	SUDOESTE DE MATO GROSSO DO SUL
Município:	DOURADOS
Área da Sede:	Área: 4088,3 Km <sup>2</sup>
COORDENADAS DA SEDE	
Latitude: -22,221	E: 726154
Longitude: -54,806	N: 7541054
	57

IMPLEMENTAÇÃO

Coordenação Técnica:	Coordenação de Cartografia:	CCAR
Coordenação Temática:	Coordenação de Estruturas Territoriais:	CLTE
Unidades Produtoras:	Unidades Locais do IBGE:	
Elaboração: Centro de Documentação e Disseminação de Informação		

CRONOLOGIA

MALHA TERRITORIAL	2007
EDIÇÃO	21-09-2007
Informações técnicas e documentação básica e atualização:	Consultar Metadados