

CONVENÇÕES CARTOGRÁFICAS

ELEMENTOS PLANIMÉTRICOS

- Edificações: Igreja, Escola, Moinho de vento, Moinho de água, Campo de emergência, Farol, Localidades
- Linha transmissora de energia, Cerca, Linha telefônica
- Rodovias: auto-estrada pavimentada, sem pavimentação, sem pavimentação, caminho carroçável, trilha, caminho e picada, profuro de estrada, Federal, estadual
- Ferrovias: bitola larga, bitola estreita

ELEMENTOS ALTIMÉTRICOS

- Ponto trigonométrico, Referência de nível
- Ponto astronômico, Ponto barométrico
- Cota comprovada
- Superfície deformada, Área

ELEMENTOS DE HIDROGRAFIA

- Canal, Lago ou lagoa intermitente
- Terreno sujeito a Fundação, Salina
- Brejo ou pântano
- Pogo (água), Nascente
- Rijoles e cotarelas grandes
- Rijoles e cotarelas
- Reclusa submersa e a descoberto
- Molho e represa: terra e alvenaria
- Ancoradouro, Rio seco ou de aluvião
- Rocío rochoso

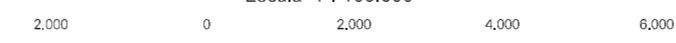
Convenções Temáticas			
Limites: Distrital	Sub-Distrital	Sector Censitário	Identificação
[Linha tracejada]	[Linha tracejada]	[Linha tracejada]	[Linha tracejada]
[Linha tracejada]	[Linha tracejada]	[Linha tracejada]	[Linha tracejada]
[Linha tracejada]	[Linha tracejada]	[Linha tracejada]	[Linha tracejada]
[Linha tracejada]	[Linha tracejada]	[Linha tracejada]	[Linha tracejada]

LIMITES

- Internacional
- Intermunicipal
- Intermunicipal
- áreas especiais

MAPA MUNICIPAL ESTATÍSTICO

Escala 1 : 100.000



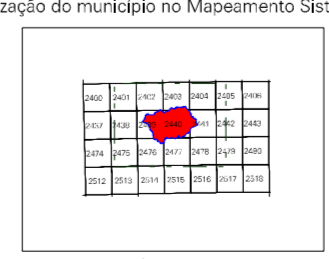
SISTEMA DE PROJEÇÃO UTM
Origem da adimensionalização UTM: Equador e Meridiano 18° W, Adicionados as coordenadas de 1000 e 600 Km respectivamente.
DATUM HORIZONTAL: SAD 69
Este produto integra a coleção de mapas municipais gerados de forma automática, a partir da junção das folhas do Mapeamento Sistemático. O produto produzido pelo IBGE, em formato raster, não substitui o produto final em papel produzido pelo IBGE, com atualização proveniente de diversas fontes, sem tratamento plano de integração e completado dos elementos cartográficos.

MINISTÉRIO DO PLANEJAMENTO, ORÇAMENTO E GESTÃO
INSTITUTO BRASILEIRO DE GEOGRAFIA E ESTATÍSTICA
A DIRETORIA DE GEODINÂMICA, GESTÃO E GERÊNCIA DE COMERCIALIZAÇÃO DE DADOS E SERVIÇOS DE INFORMÁTICA, sob a coordenação de Paulo Roberto de Faria, elaborou este mapa.
Folha: Brasil, 1011, Planície da Lapa
Rio de Janeiro-RJ - CEP 21.241-001
© 2007 - Todos os direitos reservados

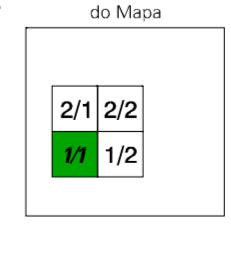
Divisão Político-Administrativa

GEOCÓDIGO		NOME	
Distrito	Subdistrito	Figueirão	
50039000			

Localização do município no Mapeamento Sistemático



Articulação das Partes do Mapa



Localização no Estado



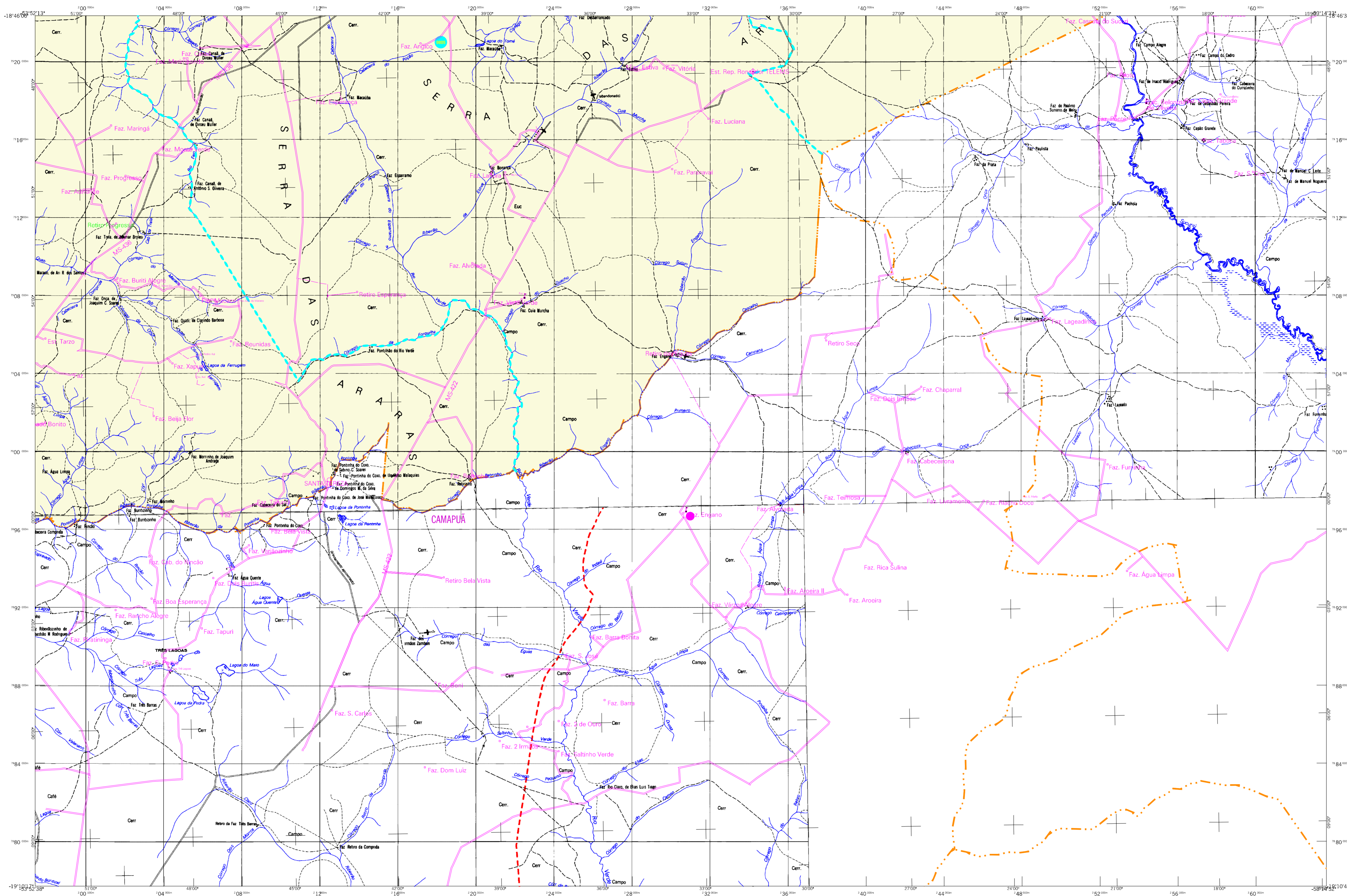
Figueirão-MS

ASPECTOS FÍSICOS	
Microrregião:	CENTRO NORTE DE MATO GROSSO DO SUL
Mesorregião:	ALTO TAQUARÉ
Área do Sudoeste:	Área: 4890,2 Km²
Coordenadas da Sede:	Latitude: -18,686 E: 222193
	Longitude: -54,001 N: 220196
	Altitude: 51

IMPLEMENTAÇÃO

Coordenação Técnica:	CCAR
Coordenação de Cartografia:	CCAR
Coordenação de Estruturas Territoriais:	CETE
Unidades Executoras:	Unidades Executoras do IBGE
Elaboração:	Centro de Documentação e Disseminação de Informação
Produção:	CCDI

CRONOLOGIA	
MALHA TERRITORIAL:	2007
EDIÇÃO:	21-09-2007
Informações relativas a documentação técnica e distribuição:	Consultar Metadados



CONVENÇÕES CARTOGRÁFICAS

- ELEMENTOS PLANIMÉTRICOS**
- Edificações: Igreja, Escola, Moinho, Moinho de vento, Moinho de água, Campo de emergência, Farol, Localidades
 - Linha transmissora de energia, Cerca, Linha telefônica
 - Rodovias: auto-estrada, pavimentada, sem pavimentação, sem pavimentação, caminho carroçável, trilha, caminho e picada, prefixo de estrada: Federal, estadual
 - Ferrovias: bitola larga, bitola estreita
- ELEMENTOS ALTIMÉTRICOS**
- Ponto trigonométrico, Referência de nível, Ponto astronômico, Ponto barométrico, Cota comprovada, Superfície deformada, Área
- ELEMENTOS DE HIDROGRAFIA**
- Canal d'água intermitente, Lago ou lagoa intermitente, Terreno sujeito a inundação, Salina, Brejo ou pântano, Poço (água), Nascente, Riçolões e cataratas grandes, Riçolões e cataratas, Rocha submersa e a descoberto, Molho e represa: terra e alvenaria, Ancoradouro, Rio seco ou de aluvião, Rochão rochoso
- CONVENÇÕES TEMÁTICAS**
- Limites: Distrital, Sub-Distrital, Setor Censitário
 - Identificação: Distrito, Sub-Distrito, Setor Rural, Setor Urbano, Aldeamento Rural
- ATUALIZAÇÕES CARTOGRÁFICAS**
- COR MAGENTA - Levantamentos por GPS e/ou Imagens de Satélites
 - COR VERDE - Lançamento aproximado sem comprovação cartográfica

MAPA MUNICIPAL ESTATÍSTICO

Escala 1 : 100.000

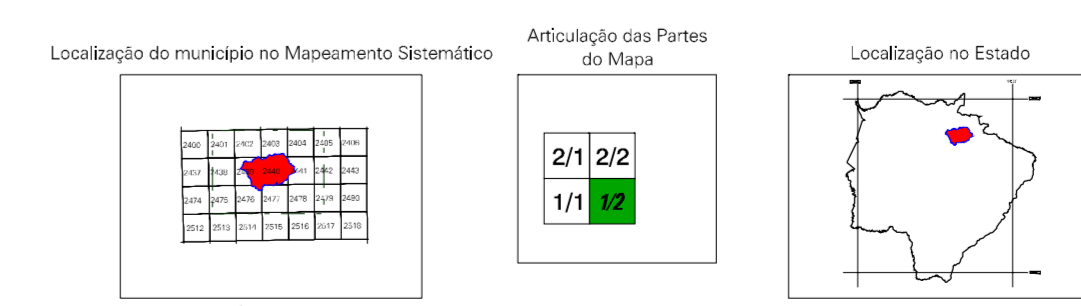
SISTEMA DE PROJEÇÃO UTM
Origem da alinhamento UTM: Equador e Meridiano 18° W, Adotadas as coordenadas de 100000 e 800000 respectivamente.
DATUM HORIZONTAL: SAD 69

Este produto integra a coleção de mapas municipais gerados de forma semi-automatizada a partir da junção das folhas do Mapeamento Sistemático. O produto produzido pelo IBGE, em formato raster, possui a escala e a projeção cartográfica originais. Este mapa, com atualização proveniente de diversas fontes, sem tratamento plano de integração e completado com elementos cartográficos.

MINISTÉRIO DO PLANEJAMENTO, ORÇAMENTO E GESTÃO
INSTITUTO BRASILEIRO DE GEOGRAFIA E ESTATÍSTICA
A DIRETORIA DE GEOGRÁFICA responde e gerencia o cadastramento de faturas ou cartilhas verificadas neste mapa.
Rio de Janeiro-RJ - CEP 21141-051
© 2007 - todos os direitos reservados

Divisão Político-Administrativa

GEOCÓDIGO		NOME	
Distrito	Subdistrito		
50039000		FIGUEIRÃO	



ASPECTOS FÍSICOS

Município: SERRA NORTE DE MATO GROSSO DO SUL
Município: ALTO TAQUARI
Área: 4890,2 Km²
Coordenadas UTM: 222193 N, 720196 E
MVC: 51

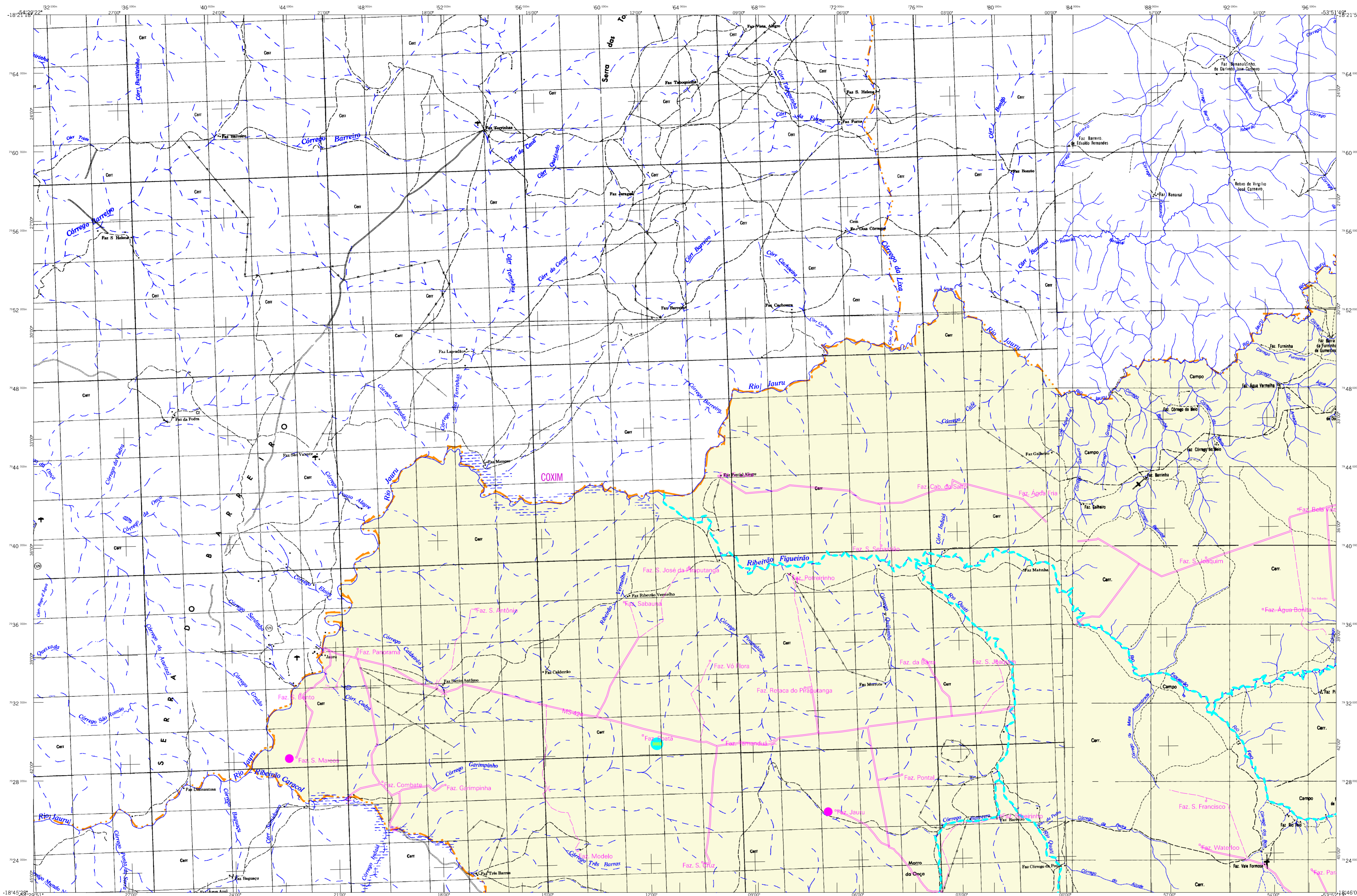
IMPLEMENTAÇÃO

Coordenação Técnica: CCAR
Coordenação de Cartografia: CCAR
Coordenação Territorial: CETE
Coordenação de Estruturas Territoriais: CETE
Unidades Executoras: Unidades Executoras do IBGE
Elaboração: Centro de Documentação e Disseminação de Informação: CDDI

CRONOLOGIA

MALHA TERRITORIAL	2007
EDIÇÃO	21-09-2007
Informações relativas a documentação técnica e atualização	Consultar Metadados

Figueirão-MS



CONVENÇÕES CARTOGRÁFICAS

ELEMENTOS PLANIMÉTRICOS

Edificações: Igreja, Escola, Moinho de vento, Moinho de água, Campo de emergência, Farol, Localidades.

Linha transmissora de energia, Cerca, Linha telefônica.

Rodovias: auto-estrada pavimentada, sem pavimentação, sem pavimentação, caminho carroçável, trilha, caminho e picada, trecho de estrada, federal, estadual.

Ferrovias: bitola larga, bitola estreita.

ELEMENTOS ALTIMÉTRICOS

Ponto trigonométrico, Referência de nível, Ponto astronômico, Ponto barométrico, Cota comprovada, Superfície deformada, Área.

ELEMENTOS DE HIDROGRAFIA

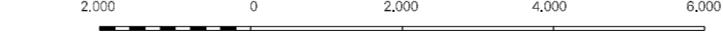
Canal, Lago ou lagoa intermitente, Terreno sujeito a Inundação, Sítio, Brejo ou pântano, Poço (água), Nascente, Riçolões e cataratas grandes, Riçolões e cataratas, Riça submersa e a descoberto, Molho e represa: terra e alvenaria, Ancoradouro, Rio seco ou de aluvião, Recife rochoso.

ATUALIZAÇÕES CARTOGRÁFICAS

COR MAGENTA - Levantamentos por GPS e/ou Imagens de Satélites
COR VERDE - Lançamento aproximado sem comprovação cartográfica

MAPA MUNICIPAL ESTATÍSTICO

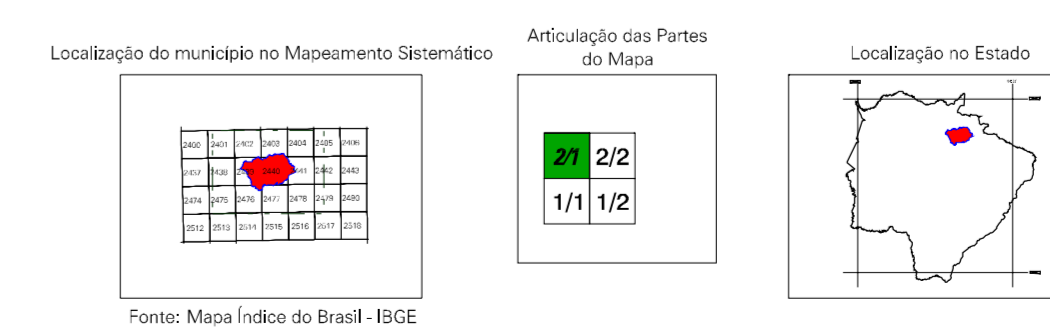
Escala 1 : 100.000



SISTEMA DE PROJEÇÃO UTM
Origem da quilometragem UTM: Equador e Meridiano 181° WGS, Adotadas as coordenadas de 180000 e 9000000 no sistema UTM.
DATUM: HORIZONTAL: SAD 69
Este produto integra a coleção de mapas municipais gerados de forma automática pelo IBGE, a partir da junção das folhas do Mapeamento Sistemático do Brasil produzidas pelo IBGE, em formato raster, com a vetorização e a atribuição de dados geográficos, com atualização proveniente de diversas fontes, sem tratamento plano de integração e complementação dos elementos cartográficos.

MINISTÉRIO DO PLANEJAMENTO, ORÇAMENTO E GESTÃO
INSTITUTO BRASILEIRO DE GEOGRAFIA E ESTATÍSTICA
A DIRETORIA DE GEOGRÁFICA opera e gerencia o mapeamento de todas as unidades verificadas neste mapa.
Rio de Janeiro-RJ - CEP 21241-001
© 2007 - todos os direitos reservados

GEOCÓDIGO		NOME	
Distrito	Subdistrito		
50039000		FIGUEIRÃO	



Figueirão-MS

ASPECTOS FÍSICOS

Microrregião: CENTRO NOROCCIDENTAL DO SUL
Município: ALTO TAQUARUÍ

Área: 489,2 Km²

Coordenadas UTM: E: 222493, N: 7201965

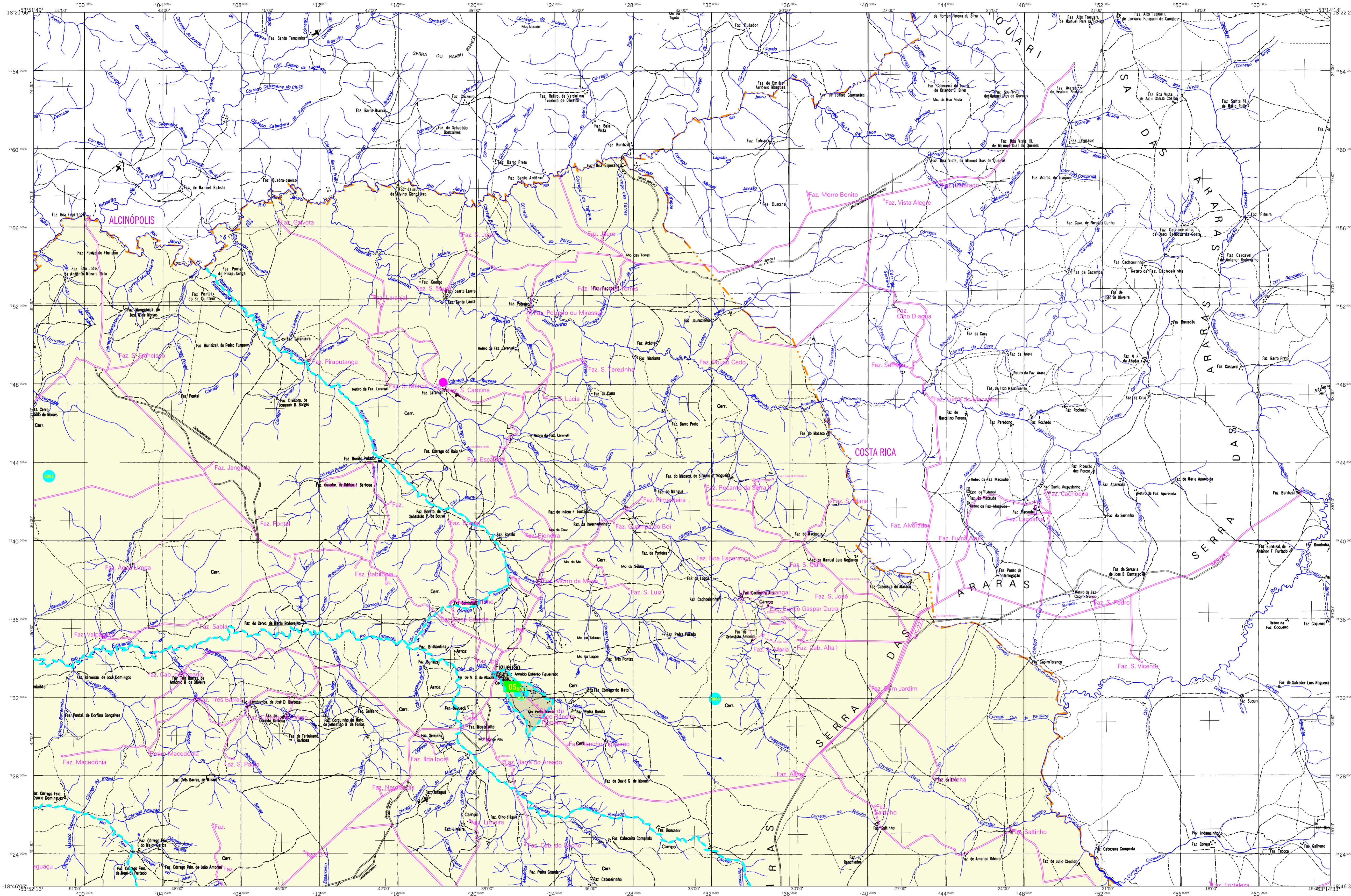
Altitude da Sede: 51 m

IMPLEMENTAÇÃO

Coordenação Técnica: CCAR
Coordenação Cartográfica: CCAR
Coordenação Territorial: CETE
Coordenação de Estruturas Territoriais: CETE
Unidades Executoras: Unidades Executoras do IBGE
Elaboração: Centro de Documentação e Disseminação de Informação: CDDI

CRONOLOGIA

Malha Territorial: 2007
Edição: 21-09-2007
Informações relativas a documentação: Consultar Metadados



CONVENÇÕES CARTOGRÁFICAS

ELEMENTOS PLANIMÉTRICOS

- Edificações: Igreja, Escola, Moinho de vento, Moinho de água, Campo de emergência, Farol, Localidades
- Linha transmissora de energia, Cerca, Linha telefônica
- Rodovias: auto-estrada pavimentada, sem pavimentação, sem pavimentação, caminho carroçável, trilha, caminho e picada, profeta de estrada, Federal, estadual
- Ferrovias: bitola larga, bitola estreita

ELEMENTOS ALTIMÉTRICOS

- Ponto trigonométrico, Referência de nível, Ponto astronômico, Ponto barométrico, Cota comprovada, Superfície deformada, Área

ELEMENTOS DE HIDROGRAFIA

- Canal d'água intermitente, Lago ou lagoa intermitente, Terreno sujeito a Fundação, Sítio, Brejo ou pântano, Poço (água), Nascente, Riachos e cataratas grandes, Riachos e cataratas, Racha submersa e a descoberto, Molho e represa: terra e alvenaria, Ancoradouro, Rio seco ou de aluvião, Rioço rocoso

CONVENÇÕES TEMÁTICAS

Limites: Distrital	Sub-Distrital	Sector Censitário

IDENTIFICAÇÃO

Distrito	Sub-Distrito	Sector Rural	Senhor Urbano	Agrupamento Rural

LIMITES

- Intermunicipal
- Interdistrital
- Intersectorial
- Interagrupamento
- áreas especiais

ATUALIZAÇÕES CARTOGRÁFICAS

- COR MAGENTA - Levantamentos por GPS e/ou Imagens de Satélites
- COR VERDE - Lançamento aproximado sem comprovação cartográfica

MAPA MUNICIPAL ESTATÍSTICO

Escala 1 : 100.000

SISTEMA DE PROJEÇÃO UTM
Origem da deformação UTM: Equador Meridiano 48° W, Adoção da coordenada da 180000 a 820 km no eixo horizontal.
DATUM HORIZONTAL: SAD 69
Este produto integra a coleção de mapas municipais gerados de forma automática pelo SIBGE, a partir da junção das folhas do Mapeamento Sistemático. O produto produzido pelo SIBGE, em formato raster, não substitui o mapa municipal digitalizado e atualizado, com atualização proveniente de diversas fontes, sem tratamento plano de integração e compatibilizado aos elementos cartográficos.

MINISTÉRIO DO PLANEJAMENTO, ORÇAMENTO E GESTÃO
INSTITUTO BRASILEIRO DE GEOGRAFIA E ESTATÍSTICA
A DIRETORIA DE GEOGRÁFICA responde e gerencia a elaboração de tabelas e cartilhas verificadas neste mapa.
Rio de Janeiro-RJ - CEP 21.241-051
©IBGE - todos os direitos reservados

GEOCÓDIGO		NOME	
Distrito	Subdistrito	Figueirão	
50039000			

ASPECTOS FÍSICOS

Localização do município no Mapeamento Sistemático

Articulação das Partes do Mapa

Localização no Estado

Malha Territorial	2007
Edição	21-09-2007
Informações relativas a documentação técnica e atualização: Consultar Metadados	

IMPLEMENTAÇÃO

Coordenação Técnica	Coordenação de Cartografia	CCAR
Coordenação Técnica	Coordenação de Estruturas Territoriais	CETE
Unidades Executoras	Unidades Executoras do IBGE	
Elaboração	Centro de Documentação e Disseminação de Informação	CDDI