

**CONVENÇÕES CARTOGRÁFICAS**

**ELEMENTOS PLANIMÉTRICOS**

- Edificações: Escola, Muro, Moinho de vento, Molino de água, Campo de emergência, Farol, Localidades
- Linha transmissora de energia, Cerca, Linha telefônica
- Rodovias: auto-estrada, pavimentada, sem pavimentação, caminho carroçável, trilho, caminho e picado, perfil de estrada: federal, estadual
- Ferrovias: trilho largo, trilho estreito

**ELEMENTOS ALTIMÉTRICOS**

- Ponto altimétrico: Referência de nível, Ponto astronômico, Ponto barométrico
- Cota comprovada
- Superfície deformada: Área

**ELEMENTOS DE HIDROGRAFIA**

- Curso de água Intermitente
- Lago ou lagoa Intermitente
- Terreno regular e inundação, Salina, Brejo ou planície
- Popo igual, Nascente
- Rapidos e cachoeiras grandes
- Rapidos e cachoeiras
- Rocha submersa e a descoberto
- Molhe e represa: terra e alvenaria
- Ancoradouro, Rio seco ou de aluvião
- Rodízio: rocinho

**ATUALIZAÇÕES CARTOGRÁFICAS**

- Levantamentos por GPS ou Imagens de Satélites
- Cor MAGENTA - Lançamento aproximado sem comprovação cartográfica
- Cor VERDE - Lançamento aproximado sem comprovação cartográfica

## MAPA MUNICIPAL ESTATÍSTICO

Escala 1 : 100.000

2.000 4.000 6.000

SISTEMA DE PROJEÇÃO UTM  
Origem do datum: equinotial UTM Equador e Meridiano 01 WGS  
Azimute das coordenadas de 10,000 a 90,000 em respectivo  
DATUM: WGS84  
PROJEÇÃO: UTM

Este produto integra a coleção de mapas municipais gerados de forma semi-automatizada, a partir das informações de cadastro de imóveis do Sistema de Informações Geográficas (SIG) do IBGE. Cada município em formato raster está disponível no Mapa Municipal Digital do IBGE, com atualização automática de alterações feitas, em conformidade com o planejamento e atualização dos dados administrativos.

MINISTÉRIO DO PLANEJAMENTO, ORÇAMENTO E GESTÃO  
INSTITUTO BRASILEIRO DE GEOGRAFIA E ESTATÍSTICA  
4 DIRETORIA DE GEOCENÓTIPO e estatística geográfica  
DEPARTAMENTO DE GEOCENÓTIPO e estatística geográfica  
Rua: Brasil, 15 611 - Pavão da Lusa  
Rio de Janeiro - RJ - CEP 21.641-651  
© IBGE - Todos os direitos reservados

GEOCÓDIGO	NOME
50044000	INOCÊNCIA
50044010	MORANGAS
50044015	SÃO JOSÉ DO SUICURU
50044030	SÃO PEDRO

Localização do município no Mapeamento Sistemático

Articulação das Partes da Mapa

Localização no Estado

ASPECTOS FÍSICOS

Coordenado: UTM  
LEITÃO DE MATO GROSSO DO SUL  
MORANGAS  
PASTORINA

Altitude da Sede: Área: 1.773,4 km<sup>2</sup>

COORDENADAS DA SEDE

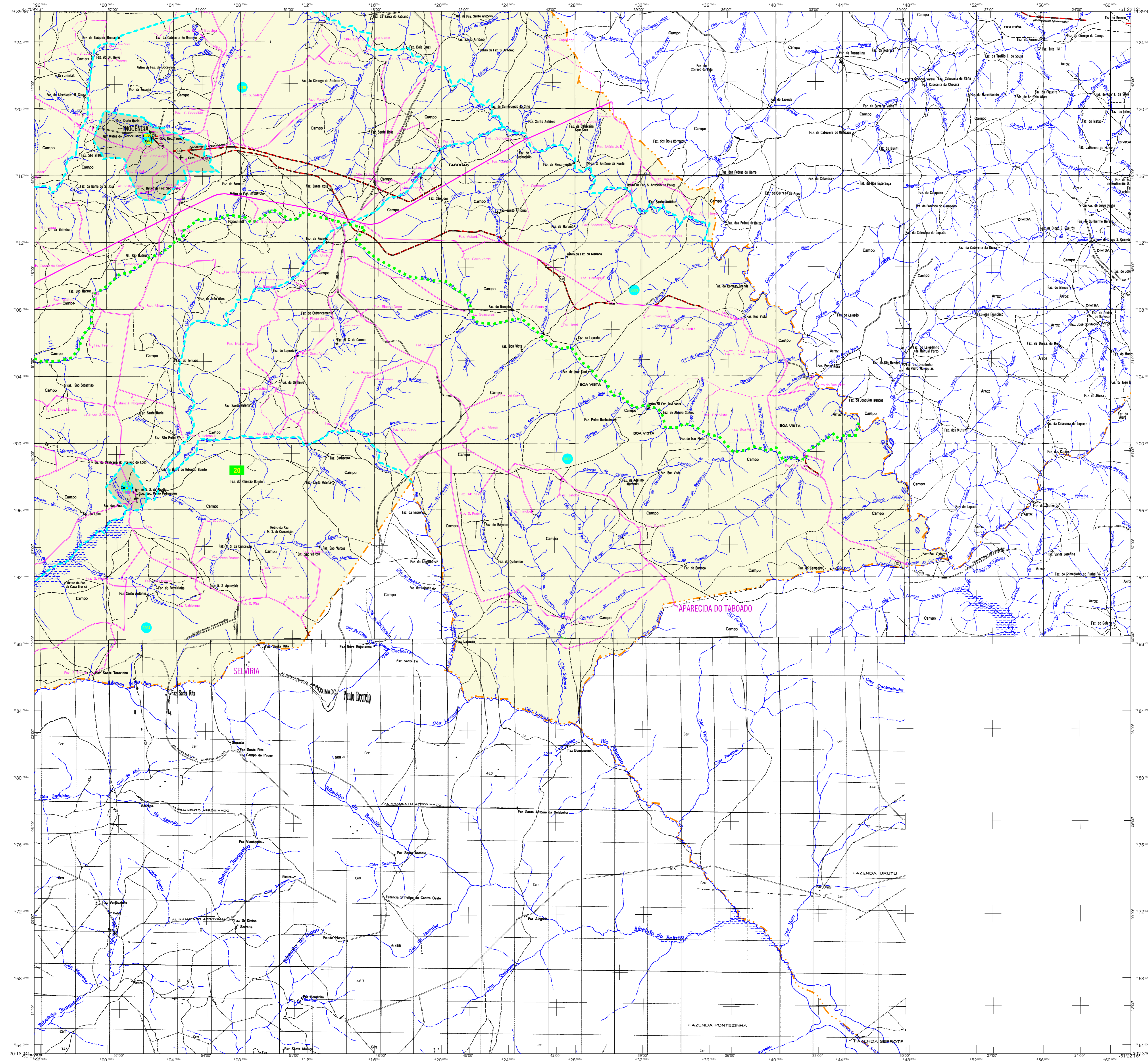
Latitude: -19,726 E: 492546 M: 51  
Longitude: -51,930 N: 791854

IMPLEMENTAÇÃO

Coordenação Técnica: CGAR  
Coordenação de Cartografia: CGAR  
Coordenação Técnica: CGAR  
Coordenação de Estruturas Territoriais: CTE  
Operações Processuais: Unidades Estaduais do IBGE  
Desenho: CGAR  
Centro de Documentação e Disseminação de Informação: CDD

CRONOLOGIA

MAPA TERRITORIAL: 2007  
EDIÇÃO: 21.08.2007  
Informações cartográficas e atualizações: Consultar Metadados



**CONVENÇÕES CARTOGRÁFICAS**

**ELEMENTOS PLANIMÉTRICOS**

- Edifícios: ícones de casas, igrejas, escolas, moinhos, campos de emergência, faróis.
- Linha telefônica: linha com pontos de conexão.
- Rodovias: linhas de espessuras variadas para rodovias, estradas, caminhos, trilhas.
- Ferrovias: linha com trilhas para trilhas largas e trilhas estreitas.

**ELEMENTOS ALTIMÉTRICOS**

- Pontos altimétricos: referências de nível (astronômico, barométrico, cotado).
- Superfície deformada: área com pontos de deformação.

**ELEMENTOS DE HIDROGRAFIA**

- Curso de água: linhas azuis para rios, córregos, lagoas.
- Terreno: hachuras para declives, salinas, brejos, planícies.
- Rapidas e cachoeiras: símbolos específicos.
- Rochas submersas e a descoberto: símbolos para rochas.
- Molhe e represa: terra e alvenaria: símbolos para estruturas.
- Rodovias especiais: símbolos para aeroportos, ferrovias, etc.

**CONVENÇÕES TERMINOLÓGICAS**

- Limites: Distrital, Sub-Distrital, Setor, Censitário.
- Distrito: Símbolo verde.
- Sub-Distrito: Símbolo amarelo.
- Sector: Símbolo azul.
- Sector Urbano: Símbolo laranja.
- Setor Censitário: Símbolo verde escuro.

**LIMITES**

- Internacional: linha tracejada com pontos.
- Interestadual: linha tracejada com pontos maiores.
- Intermunicipal: linha tracejada com pontos maiores.
- Áreas especiais: símbolos para áreas protegidas.

**ATUALIZAÇÕES CARTOGRÁFICAS**

- Levantamentos por GPS: imagens de satélites.
- Cor Magenta: lançamento aproximado sem comprovação cartográfica.
- Cor Verde: lançamento aproximado sem comprovação cartográfica.

**MAPA MUNICIPAL ESTATÍSTICO**

Escala 1 : 100.000

2000 4000 6000

SISTEMA DE PROJEÇÃO UTM  
Origem do datum: UTM, Equador e Meridiano 51 WIG.  
Acessões no equador: de 1000 a 500 cm respectivamente.  
DATUM: POCORONÁ, 1950 de

Este produto integra a coleção de mapas municipais gerados de forma semi-automatizada, a partir de dados de levantamentos geodésicos e cartográficos produzidos pelo IBGE. O uso do produto em formato raster está restrito ao Mapa Municipal Digital do IBGE, com finalidade exclusiva de consulta, sem a possibilidade de reprodução, distribuição e comercialização dos elementos cartográficos.

MINISTÉRIO DO PLANEJAMENTO, ORÇAMENTO E GESTÃO  
INSTITUTO BRASILEIRO DE GEOGRAFIA E ESTATÍSTICA  
4. DIRETORIA DE GEOCIÊNCIAS e suas unidades administrativas  
DEPARTAMENTO DE GEOGRAFIA E ESTATÍSTICA  
R. Sílvio - 15.611 - Planaltina da Lusitânia  
DF - CEP: 71.901-907  
© IBGE - todos os direitos reservados

GEOCÓDIGO		NOME	
Distrito	Subdistrito		
50044000		INOCÊNCIA	
50044010		MORANGAS	
50044015		SAO JOSE DO SUICURI	
50044030		SAO PEDRO	

Localização do município no Mapeamento Sistemático

Articulação das Partes do Mapa

Localização no Estado

Fonte: Mapa Índico do Brasil - IBGE

**CRONOLOGIA**

EDIÇÃO	2007
Atualizações	21.08.2007
Informações técnicas e documentação	Consultar Metadados

**ASPECTOS FÍSICOS**

Coordenadas: UTM  
Coordenadas de Referência: WGS 84  
SISTEMA DE PROJEÇÃO: UTM  
Datum: POCORONÁ, 1950 de

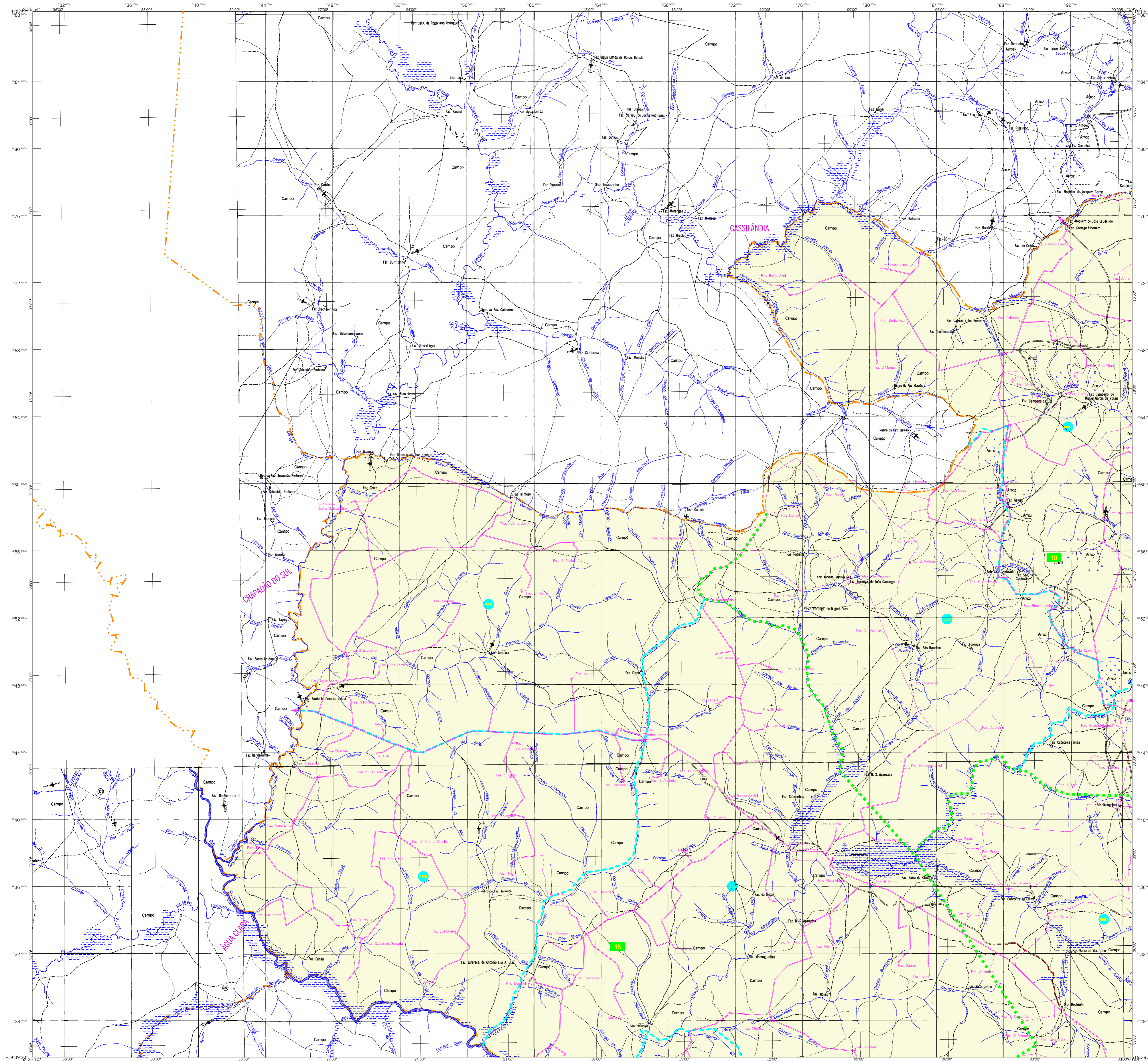
Altitude da Sede: 402 m  
Área: 1.773,4 km²

Coordenadas da Sede

Latitude	-19,726	E	402546	M
Longitude	-51,930	N	798854	51

**IMPLEMENTAÇÃO**

Coordenação Técnica:	Coordenação de Cartografia	CGAR
Coordenação de Edição:	Coordenação de Estatística Territorial	CTE
Operações Técnicas:	Unidades Estadísticas do IBGE	
Desenvolvimento:	Centro de Documentação e Disseminação de Informação	CDI



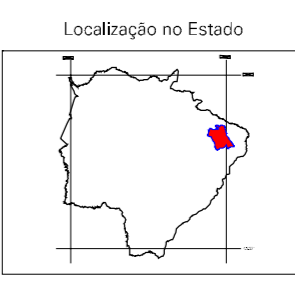
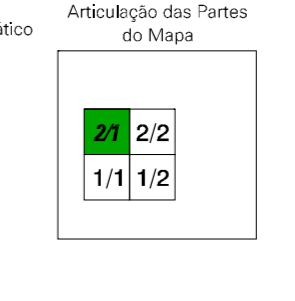
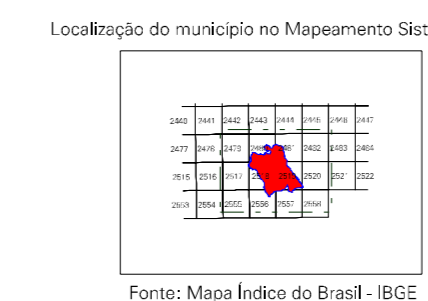
## MAPA MUNICIPAL ESTATÍSTICO

Escala 1 : 100.000

SISTEMA DE PROJEÇÃO UTM  
Origem do datum: UTM Equador e Meridiano 01 WGS  
Azimutais de constantes de 1000 e 500 km respectivamente  
DATUM: WGS84  
Este produto integra a coleção de mapas municipais gerados de forma automatizada,  
a partir de dados de levantamentos geodésicos e cartográficos produzidos pelo  
IBGE. Os dados são em formato raster e são disponibilizados no formato digital do IBGE,  
com qualidade equivalente de impressões, sem alteração de escala,  
imagem e contornos dos elementos cartográficos.

MINISTÉRIO DO PLANEJAMENTO, ORÇAMENTO E GESTÃO  
INSTITUTO BRASILEIRO DE GEOGRAFIA E ESTATÍSTICA  
4. DIRETORIA DE GEOCIÊNCIAS e suas unidades de competência  
de Inocência-MS  
Rua: Brasil, 15.611 - Praça da Luz  
Rio de Janeiro - CEP: 21.141-011  
© IBGE - Todos os direitos reservados

GEOCÓDIGO		NOME	
Distrito	Subdistrito		
50044000	INOCÊNCIA		
50044010	MORANGAS		
50044015	SÃO JOSÉ DO SUCURU		
50044030	SÃO PEDRO		



ASPECTOS FÍSICOS

Coordenada: Torção	Coordenada de Curvatura	CGA
Coordenada de Escala	Coordenada de Escala Torção	CTE
Coordenada de Escala Torção	Coordenada de Escala Torção	CTE
Coordenada de Escala Torção	Coordenada de Escala Torção	CTE

CRONOLOGIA

MALHA TERRITORIAL	2007
EDIÇÃO	21.08.2007
Informações técnicas e documentação (título e descrição)	Consultar Metadados

IMPLEMENTAÇÃO

Coordenação Técnica	CGA
Coordenação de Escala	CTE
Coordenação de Escala Torção	CTE
Coordenação de Escala Torção	CTE
Coordenação de Escala Torção	CTE

**CONVENÇÕES CARTOGRÁFICAS**

**ELEMENTOS PLANIMÉTRICOS**

- Edifícios: Escala, Muro, Muro de vento, Molho de água, Campo de emergência, Farol, Localidades
- Linha transmissora de energia, Cerca
- Linha telefônica
- Rodovias: auto-estrada, pavimentada, sem pavimentação, caminho carroçável, trilho, caminho e picado, perfil de estrada: federal, estadual
- Ferrovias: trilho largo, trilho estreito

**ELEMENTOS ALTIMÉTRICOS**

- Ponto algométrico, Referência de nível, Ponto astronômico, Ponto barométrico, Cota comprovada, Superfície deformada, Área

**ELEMENTOS DE HIDROGRAFIA**

- Curso de água Intermitente, Lago ou lagoa Intermitente, Terreno alagado e inundação, Salina, Brejo ou planície, Poço (aquil), Nascente, Rápido e cachoeira, Rios e estuários, Rocha submersa e a descoberto, Molho e represa: terra e alvenaria, Ancoradouro, Rio seco ou de aluvião, Rio de nascente

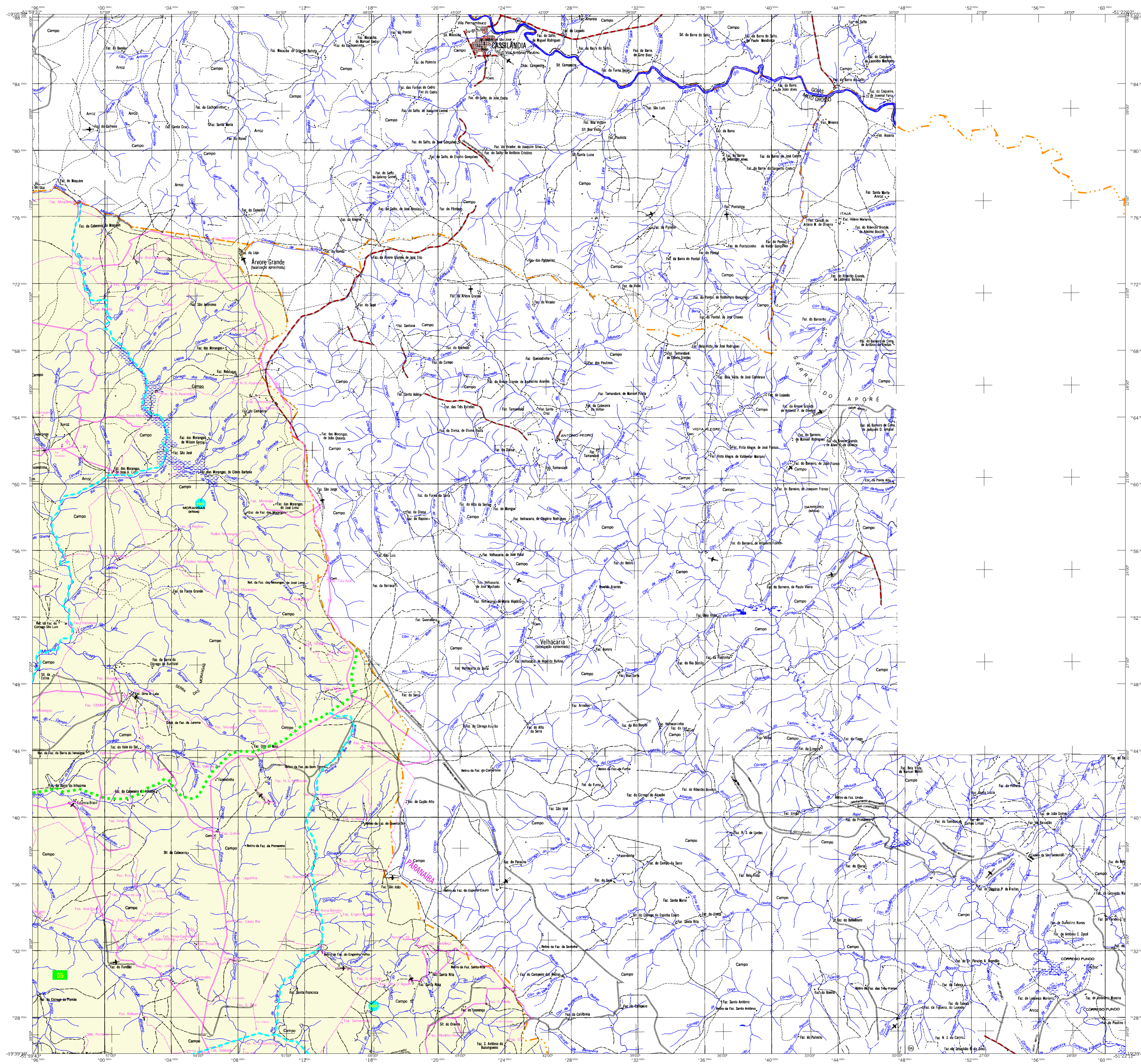
**LIMITES**

- Internacional
- Intermunicipal
- Intermunicipal
- Áreas especiais

**ATUALIZAÇÕES CARTOGRÁFICAS**

- Levantamentos por GPS e/ou Imagens de Satélites
- COR MAGENTA - Lançamento aproximado sem comprovação cartográfica
- COR VERDE - Lançamento aproximado sem comprovação cartográfica

Mapa Digital em PDF



**CONVENÇÕES CARTOGRÁFICAS**

**ELEMENTOS PLANIMÉTRICOS**

Edificações: Igreja, Escola, Moinho, Campo de emergência, Farol, Localidades.

**ELEMENTOS ALTIMÉTRICOS**

Pontos altimétricos: Referência de nível, Cota comprovada, Superfície deformada: Área.

**ELEMENTOS DE HIDROGRAFIA**

Curso de água intermitente, Lago ou lagoa intermitente, Terreno regular e inundação, Salina, Brejo ou planície, Poço igual, Nascente, Riachos e cotas grandes, Rápidos e cotas pequenas, Rocha submersa e a descoberto, Molhe e represa: terra e alvenaria, Ancoradouro, Rio seco ou de aluvião, Rio: raso.

**ATUALIZAÇÕES CARTOGRÁFICAS**

Levantamentos por GPS ou Imagens de Satélites  
COR MAGENTA - Lançamento aproximado sem comprovação cartográfica  
COR VERDE - Lançamento aproximado sem comprovação cartográfica

**MAPA MUNICIPAL ESTATÍSTICO**

Escala 1 : 100.000

SISTEMA DE PROJEÇÃO UTM  
Origem do datum geodésico: UTM Equador e Meridiano 11 51W  
Acúmulos de contornos de 1000 e 500 em respectivamente  
DATUM: WGS84  
PROJEÇÃO: UTM  
Este produto integra a coleção de mapas municipais produzidos de forma semi-automatizada, a partir de lançamentos de dados de levantamentos geodésicos e cartográficos realizados pelo IBGE. Cada cidade, em formato raster, está vinculada ao Mapa Municipal Digital do IBGE, com atualização permanente de dados, por meio de atualizações de dados, por meio de atualizações e complementação dos elementos cartográficos.

**MINISTÉRIO DO PLANEJAMENTO, ORÇAMENTO E GESTÃO**  
INSTITUTO BRASILEIRO DE GEOGRAFIA E ESTATÍSTICA  
DIRETORIA DE GEOCENÓTIPO e SERVIÇOS DE COORDENAÇÃO DE DADOS E INFORMAÇÕES  
Rio de Janeiro - CEP 21.141-151  
© IBGE - todos os direitos reservados

Geocódigo	Nome
50044000	INOCÊNCIA
50044010	MORANHAS
50044015	SÃO JOSÉ DO SUICURU
50044030	SÃO PEDRO

Localização do município no Mapeamento Sistemático

Articulação das Partes da Mapa

Localização no Estado

Fonte: Mapa Índice do Brasil - IBGE

**CRONOLOGIA**

MALHA TERRITORIAL	2007
EDIÇÃO	21.08.2007
Informações técnicas e atualizações	Consultar Metadados

**Inocência-MS**

**ASPECTOS FÍSICOS**

Coordenadas: 15°11' S, 51°14' W

Altitude da Sede: 497 m

Coordenadas da Área

Latitude: -15,178  
Longitude: -51,100

Área: 40256 km²  
População: 179856

**IMPLEMENTAÇÃO**

Coordenação Técnica: CGAR  
Coordenação de Cartografia: CGAR  
Coordenação de Estatísticas Territoriais: CITE  
Operações Técnicas: Unidades Estatísticas do IBGE  
Desenvolvimento: Centro de Documentação e Disseminação de Informação: CDD