

CONVENÇÕES CARTOGRÁFICAS

ELEMENTOS PLANIMÉTRICOS

- Edificações: Igreja, Escola, Mina, Moinho de vento, Molinho de água, Campo de emergência, Fard, Localidades
- Linha transmissora de energia, Cerca, Linha telefônica
- Rodovias: auto-estrada, pavimentada, sem pavimentação, caminho carroçável, trilha, caminho e picada, prefixo de estrada: federal, estadual
- Ferrovias: bitola larga, bitola estreita

ELEMENTOS ALTIMÉTRICOS

- Ponto trigonométrico, Referência de nível
- Ponto astronômico, Ponto barométrico
- Cota comprovada
- Superfície deformada, Área

ELEMENTOS DE HIDROGRAFIA

- Curso d'água intermitente
- Lago ou lagoa intermitente
- Terreno sujeito a inundação, Salina
- Brejo ou pântano
- Povo Iguaçu, Nascente
- Rapádeos e cataratas grandes
- Rapádeos e cataratas
- Rocha submersa e a descoberto
- Molho e represa: terra e alvenaria
- Ancoradouro, Rio seco ou de aluvião
- Recife rochoso

ATUALIZAÇÕES CARTOGRÁFICAS

- Levantamentos por GPS e/ou Imagens de Satélites
- Langamento aproximado sem comprovação cartográfica

Mapa Digital em PDF

MAPA MUNICIPAL ESTATÍSTICO

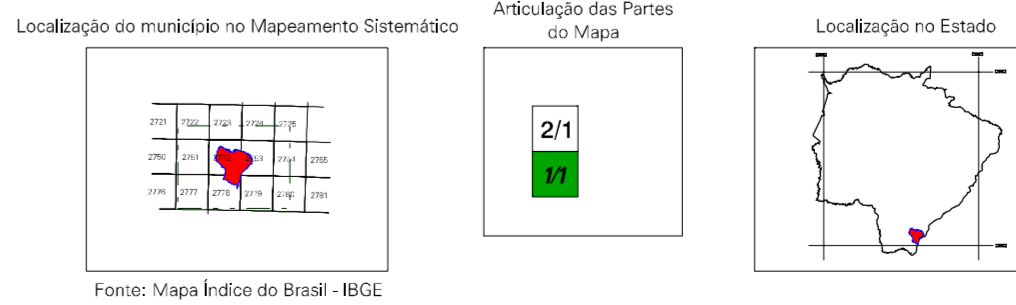
Escala 1 : 100.000

SETHIAS DE PRODUÇÃO LTM
Origem da quilometragem UTM: Equador e Meridiano 57 WGR.
Acrescidas as constantes de 10.000 e 500 Km respectivamente
DATUM HORIZONTAL: SADA 83

Este produto integra a coleção de mapas municipais gerados de forma semi-automatizada, a partir de imagens de satélites do Movimento Sistemático Brasileiro produzido pelo IBGE, DSG e outros, em formato raster e/ou vetorial e da Malha Municipal Digital do IBGE, com atualização proveniente de diversas fontes, sem tratamento além de atribuição e correção dos elementos cartográficos.

MINISTÉRIO DO PLANEJAMENTO, ORÇAMENTO E GESTÃO
INSTITUTO BRASILEIRO DE GEOGRAFIA E ESTATÍSTICA
A DIRETORIA DE GEOCÓDIGOS apóia e gerencia da comunicação de dados e informações geográficas e estatísticas.
Rio de Janeiro-RJ - CEP 21.241-051
Cidade - Brasil

Divisão Político-Administrativa		
GEOCÓDIGO	DISTRITO	NOME
500460105	ITAQUIRAÍ	ITAQUIRAÍ



Itaquiraí-MS

ASPECTOS FÍSICOS

Altitude da Sede: Área: 2086,7 km²

COORDENADAS DA SEDE

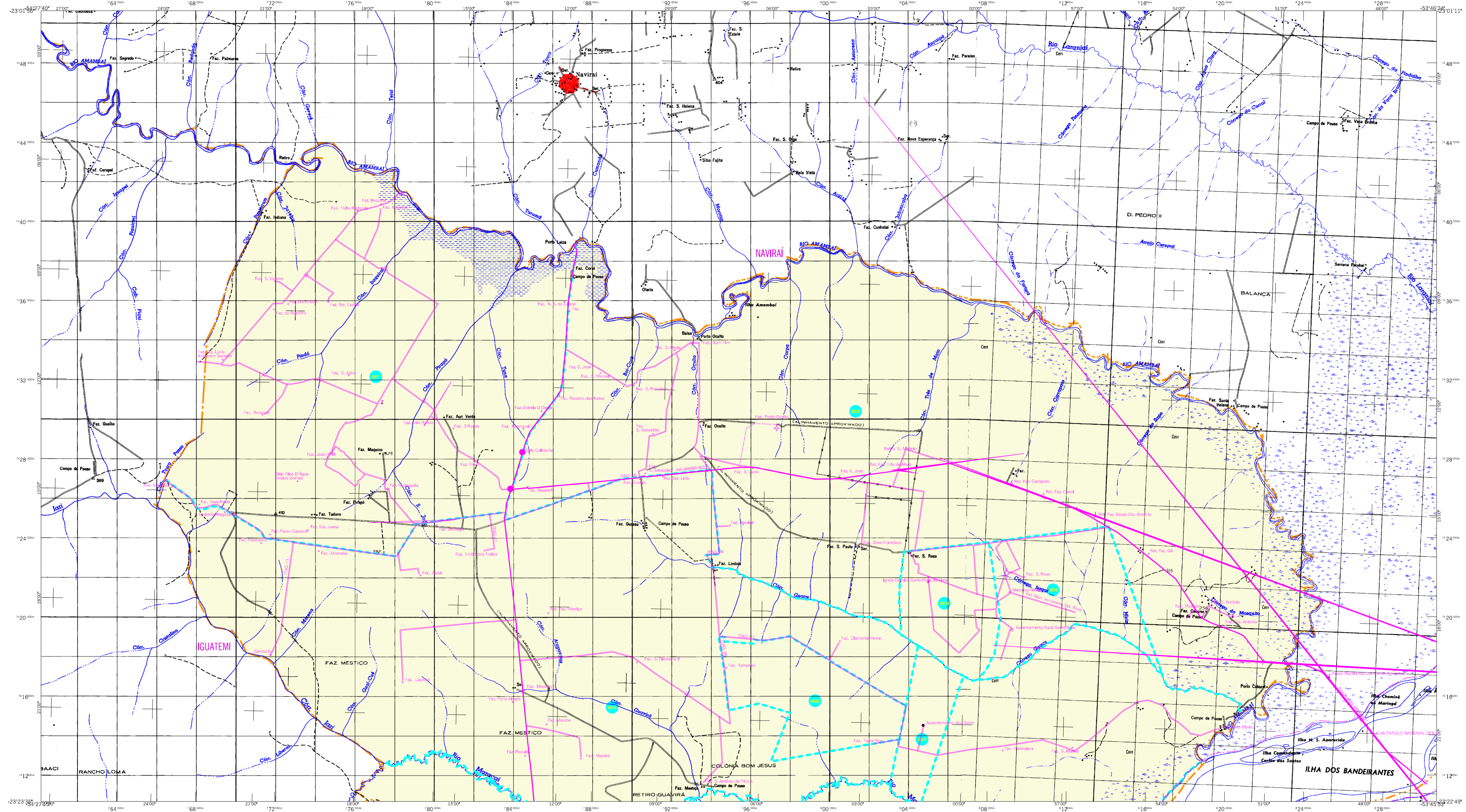
Latitude: -23,474 E: 787548
Longitude: -54,185 N: 740182

IMPLEMENTAÇÃO

Coordenação Técnica: CGAR
Coordenação de Cartografia: CGAR
Coordenação de Estruturas Territoriais: CETE
Unidades Produtoras: Unidades Estaduais do IBGE
Disseminação: Centro de Documentação e Disseminação de Informação: CDDI

CRONOLOGIA

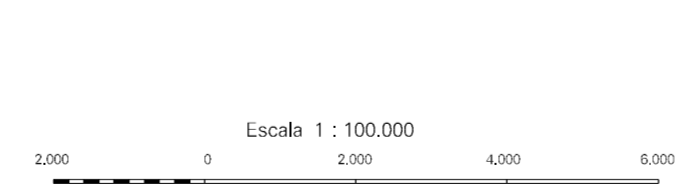
MALHA TERRITORIAL: 2007
EDIÇÃO: 21-09-2007
Informações técnicas e documentação básica e atualização: Consultar Metadados



CONVENÇÕES CARTOGRÁFICAS

- ELEMENTOS PLANIMÉTRICOS**
- Edifícios: Igreja, Escola, Mina
 - Moinho de vento, Moinho de água
 - Campo de emergência, Fard
 - Localidades
 - Linha transmissora de energia, Cerca
 - Linha telefônica
 - Rodovias: auto-estrada, pavimentada, sem pavimentação, caminho carroçável, trilha, caminho e picada, prefixo de estrada: federal, estadual
 - Ferrovias: bitola larga, bitola estreita
- ELEMENTOS ALTIMÉTRICOS**
- Ponto trigonométrico, Referência de nível
 - Ponto astronômico, Ponto barométrico
 - Cota comprovada
 - Superfície deformada, Área
- ELEMENTOS DE HIDROGRAFIA**
- Curso d'água intermitente
 - Lago ou lagoa intermitente
 - Terreno sujeito à inundação, Salina
 - Brejo ou pântano
 - Popo (água), Nascente
 - Rapádes e cataratas grandes
 - Rapádes e cataratas
 - Rocha submersa e a descoberto
 - Molhe e represa: terra e alvenaria
 - Ancoradouro, Rio seco ou de aluvião
 - Recife rochoso
- ELEMENTOS DE IDENTIFICAÇÃO**
- Distrito: 05
 - Sub-Distrito: 06
 - Sector Rural: 07
 - Sector Urbano Aglomerado Rural: 08
- LIMITES**
- Internacional
 - interestadual
 - intermunicipal
 - áreas especiais
- ATUALIZAÇÕES CARTOGRÁFICAS**
- Levantamentos por GPS e/ou Imagens de Satélites
 - Lançamento aproximado sem comprovação cartográfica

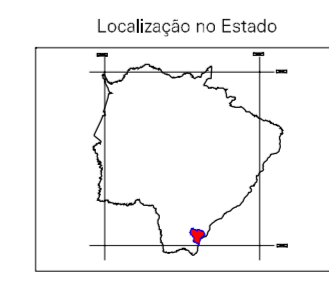
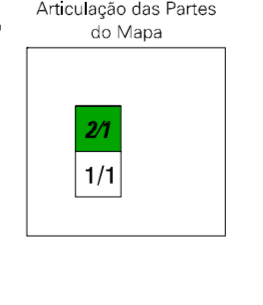
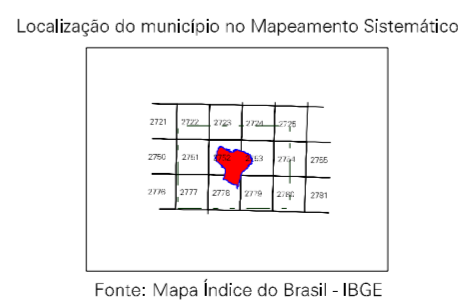
MAPA MUNICIPAL ESTATÍSTICO



SETHIAS DE PRODUÇÃO LTM
Origem da cartografia: UTM Equador e Meridiano 57 WGR.
Acessadas as constantes de 10.000 e 500 Km respectivamente
DATUM HORIZONTAL: SIA 69
Este produto integra a coleção de mapas municipais gerados de forma semi-automática, a partir de imagens de satélite do Monitoramento Sistemático Brasileiro produzido pelo IBGE, DSG e outros, em formato raster e/ou vetorial e da Malha Municipal Digital do IBGE, com atualização proveniente de diversas fontes, sem tratamento avanço de atribuição e correção dos elementos cartográficos.

MINISTÉRIO DO PLANEJAMENTO, ORÇAMENTO E GESTÃO
INSTITUTO BRASILEIRO DE GEOGRAFIA E ESTATÍSTICA
A DIRETORIA DE GEOCÓDIGOS aprova e gerencia da comunicação de dados e cartografia neste mapa.
Av. Sena Madureira, 15.971 - Funchal de Luiza
Rio de Janeiro - RJ - CEP 21.241-061
Cidade - Itaquiraí/MS

GEOCÓDIGO		NOME
Distrito	Subdistrito	
500460105	ITAQUIRAÍ	



IMPLEMENTAÇÃO

Coordenação Técnica: Coordenação de Cartografia	CCAR
Coordenação de Estruturas Territoriais	CETE
Unidades Produtoras: Unidades Estaduais do IBGE	
Disseminação: Centro de Documentação e Disseminação da Informação	CCDI

Itaquiraí-MS

ASPECTOS FÍSICOS

Município: MUNICÍPIO DE MATO GROSSO DO SUL	
Município: ITAQUIRAÍ	
Altitude da Sede: Área: 2086 x c=2	
Coordenadas da SEDE	
Latitude: -23.474	E: 787548
Longitude: -54.185	N: 7401182
	57

IMPLEMENTAÇÃO

Coordenação Técnica: Coordenação de Cartografia	CCAR
Coordenação de Estruturas Territoriais	CETE
Unidades Produtoras: Unidades Estaduais do IBGE	
Disseminação: Centro de Documentação e Disseminação da Informação	CCDI